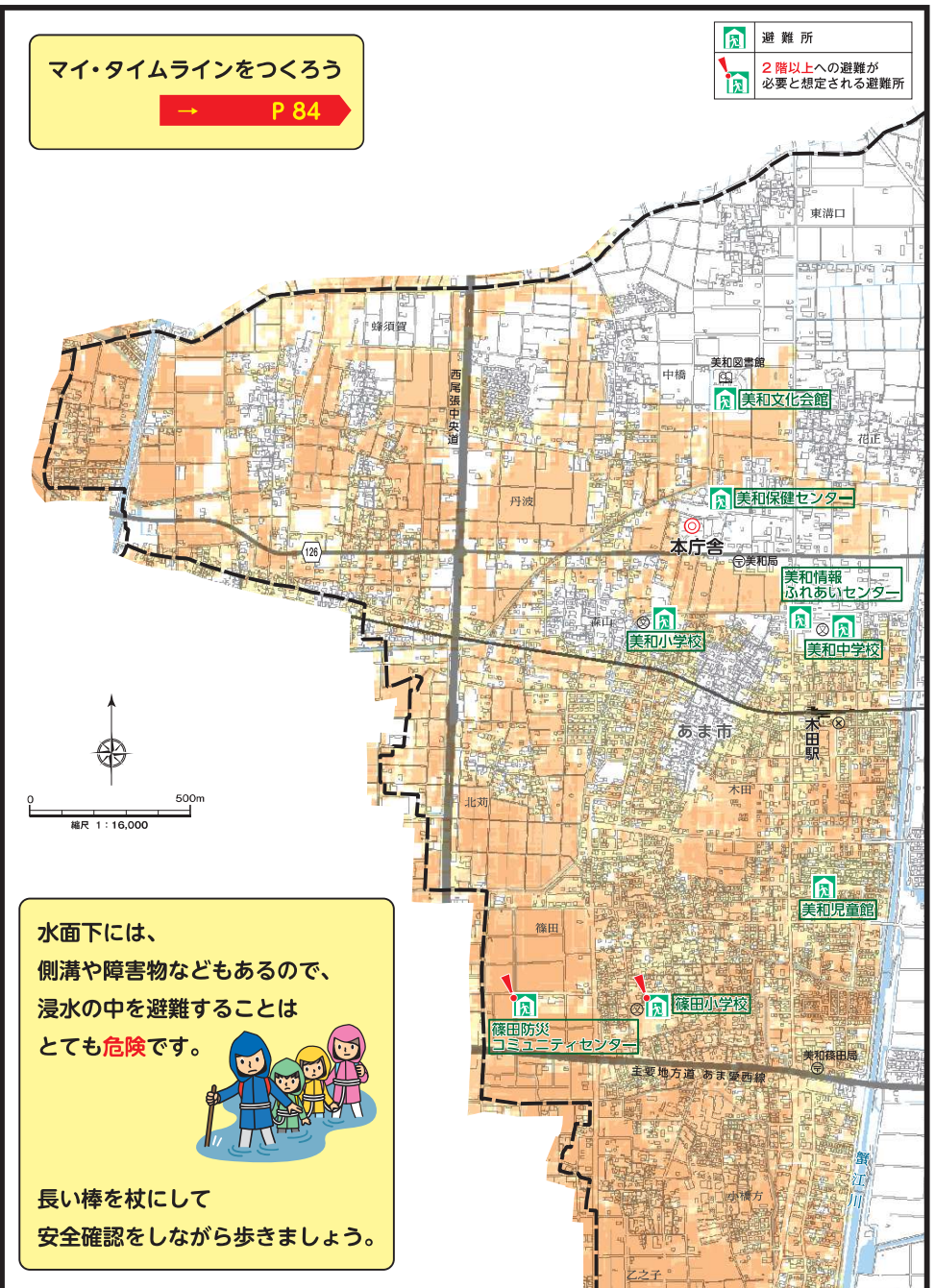
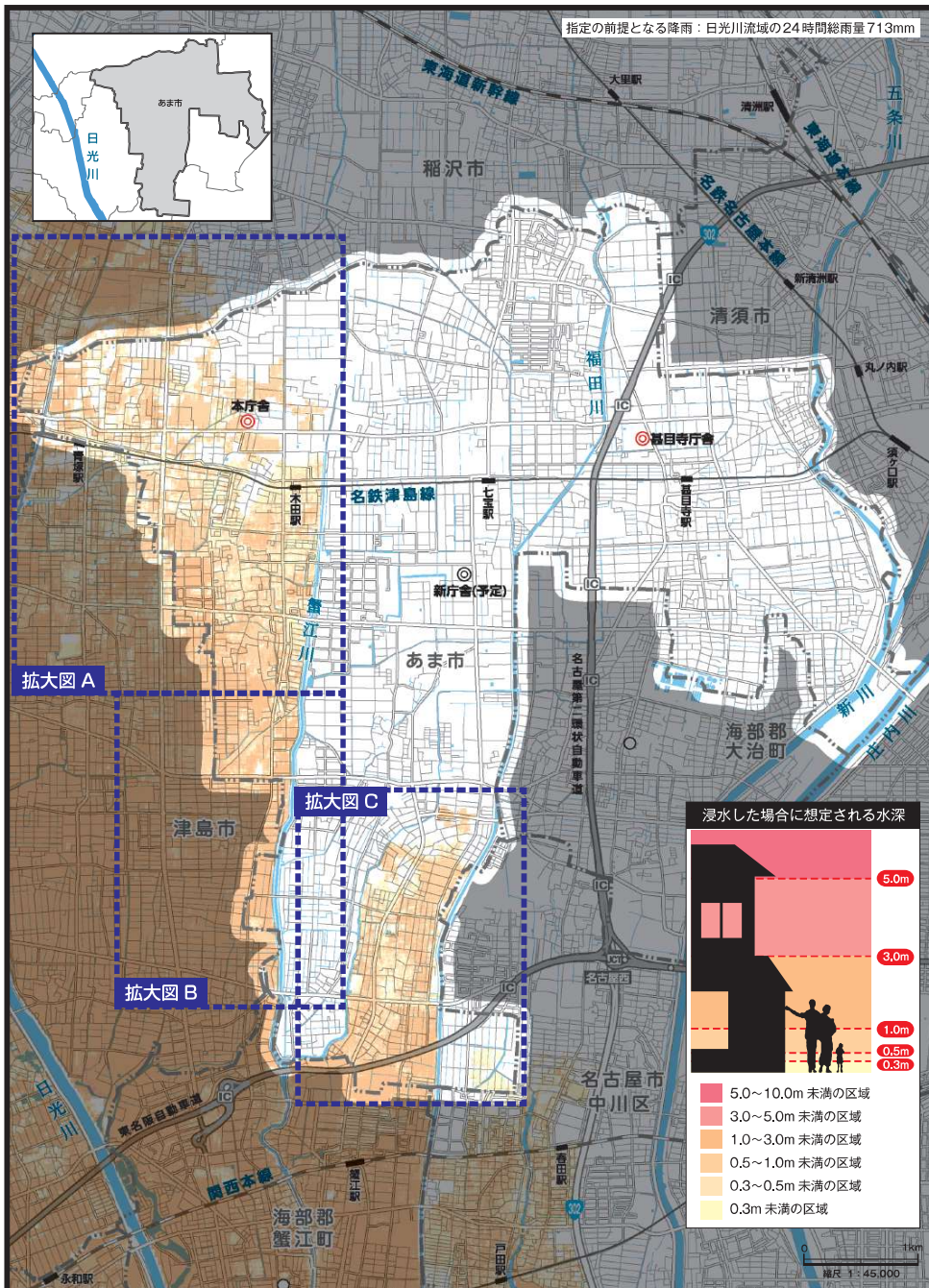


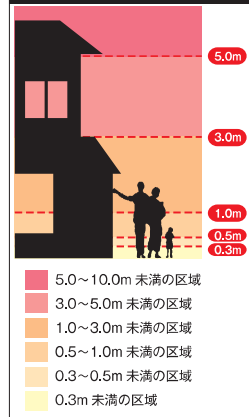
# 日光川 洪水浸水想定区域図 (想定最大規模)

## 拡大図 A





浸水した場合に想定される水深



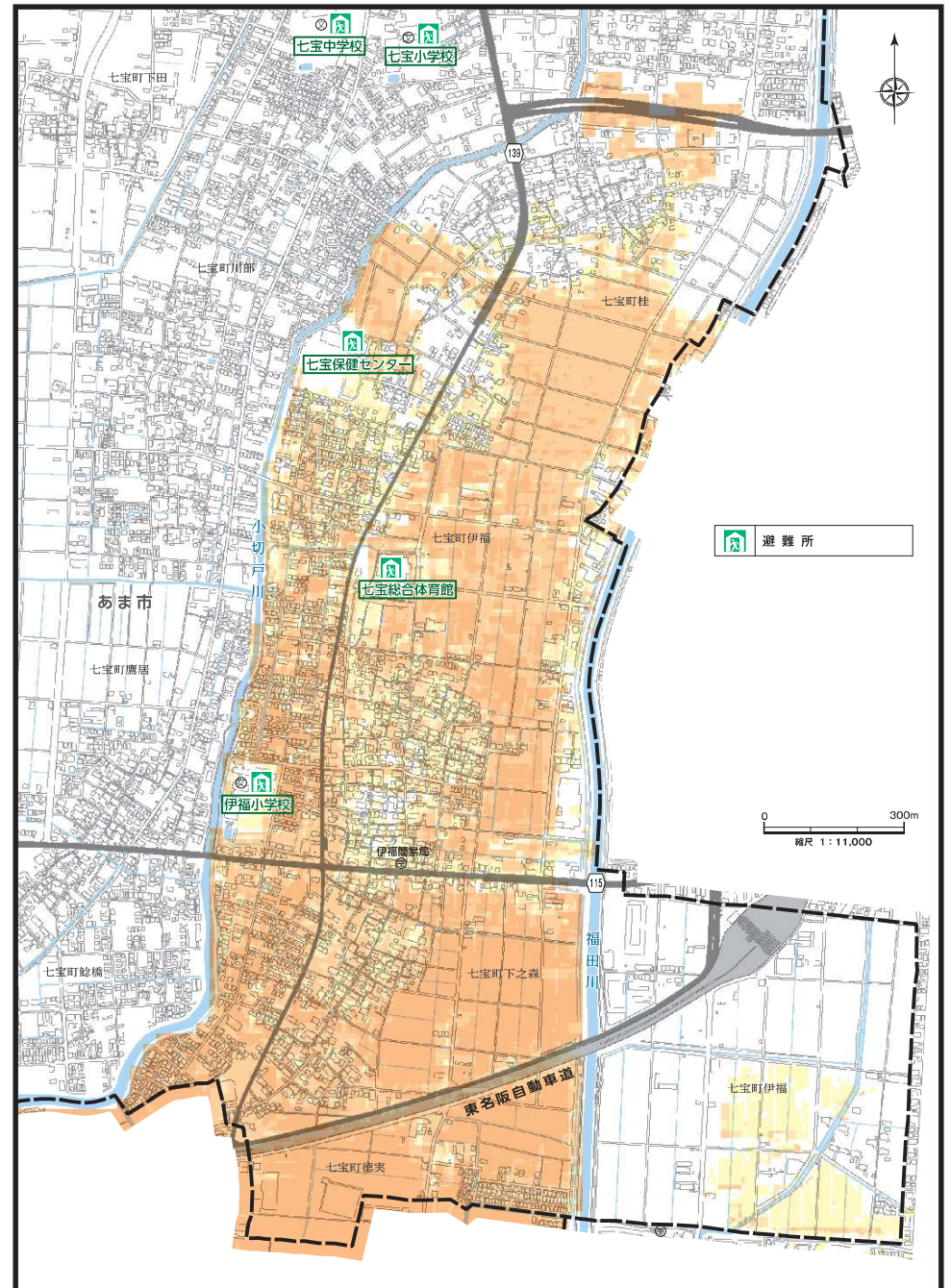
縮尺 1:11,000

お年寄りなど自らの避難が困難な方には、ご近所・地域での配慮が必要です。



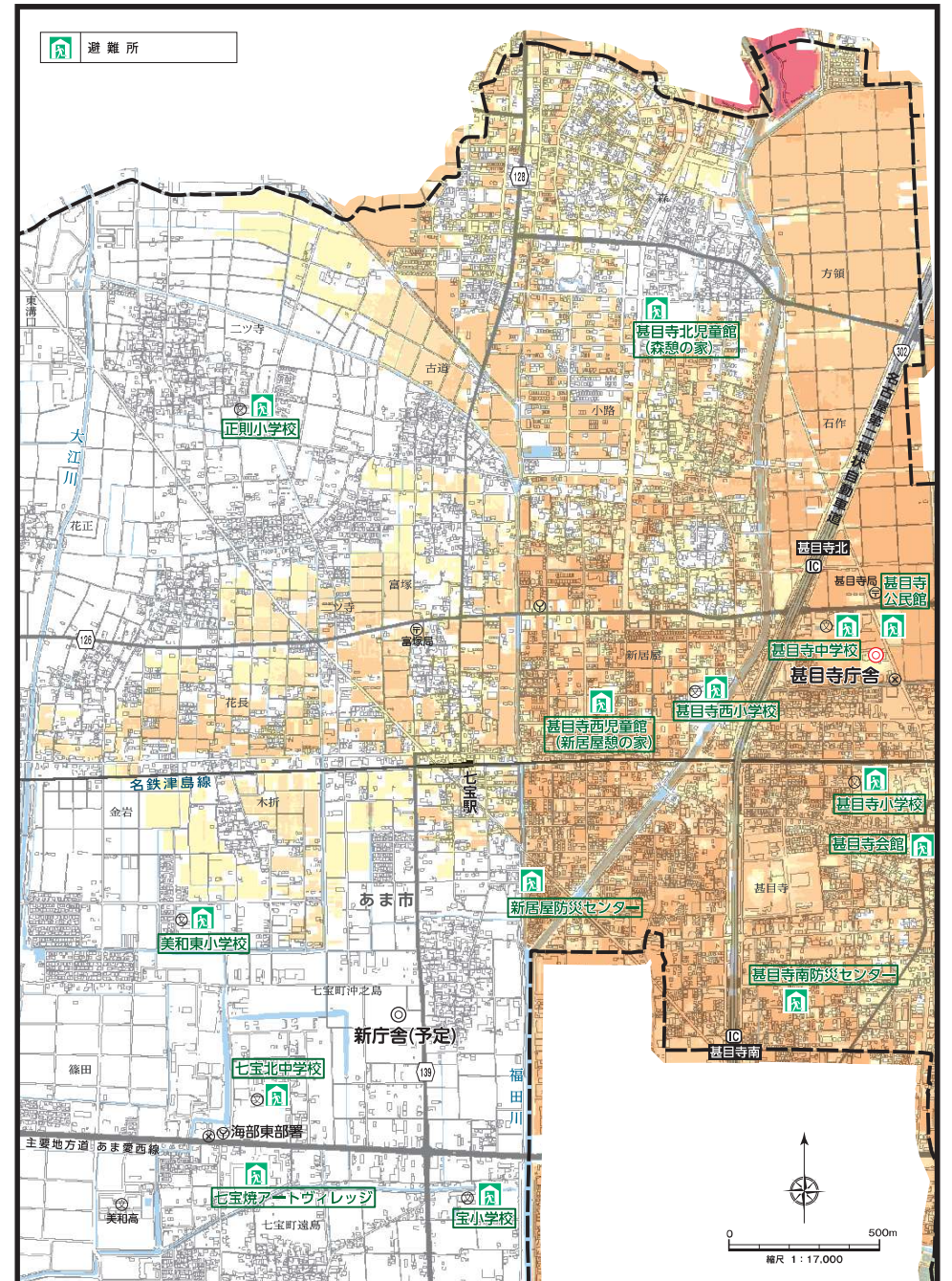
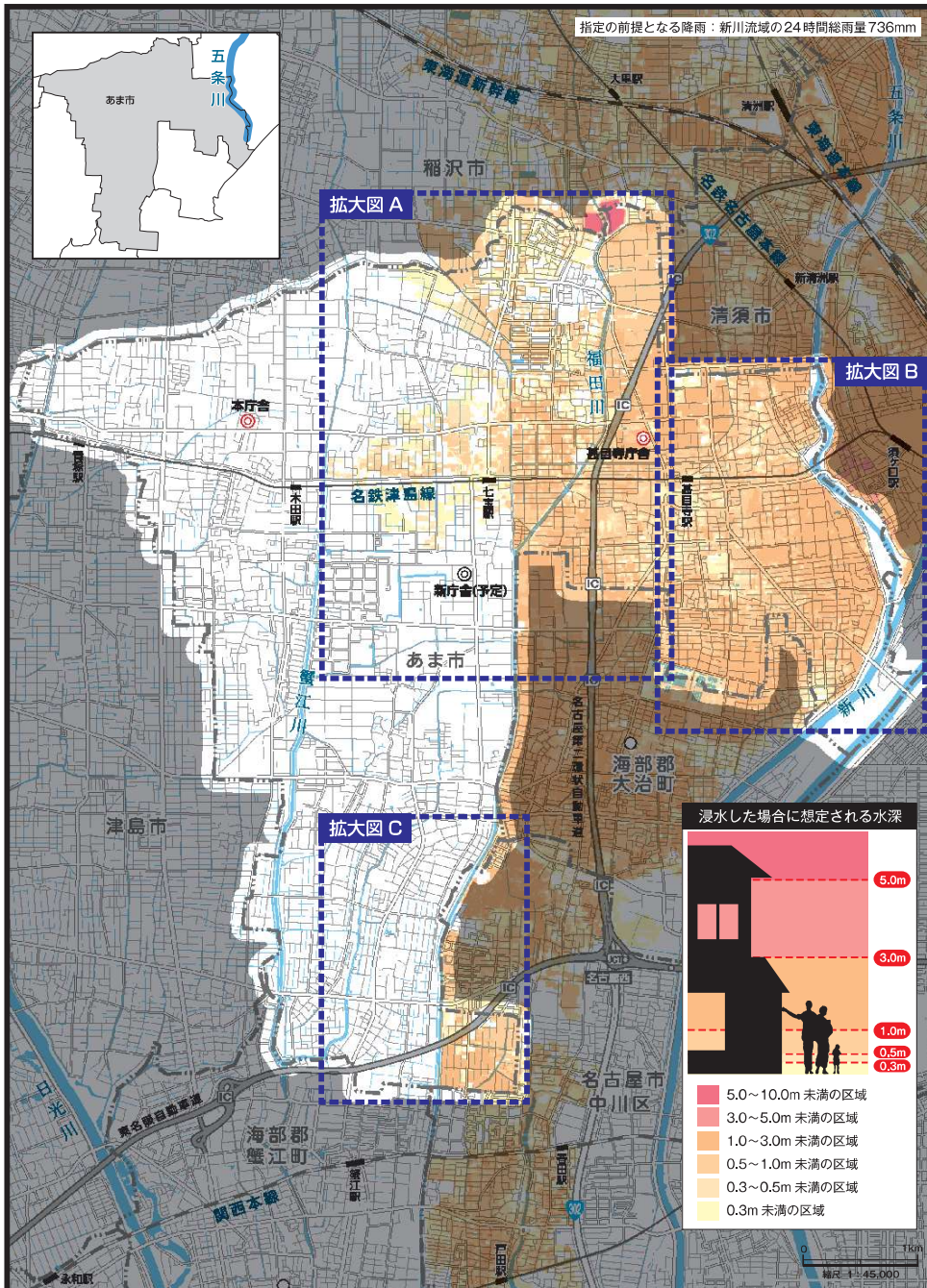
### ～地域とのつながりを大切にしましょう～

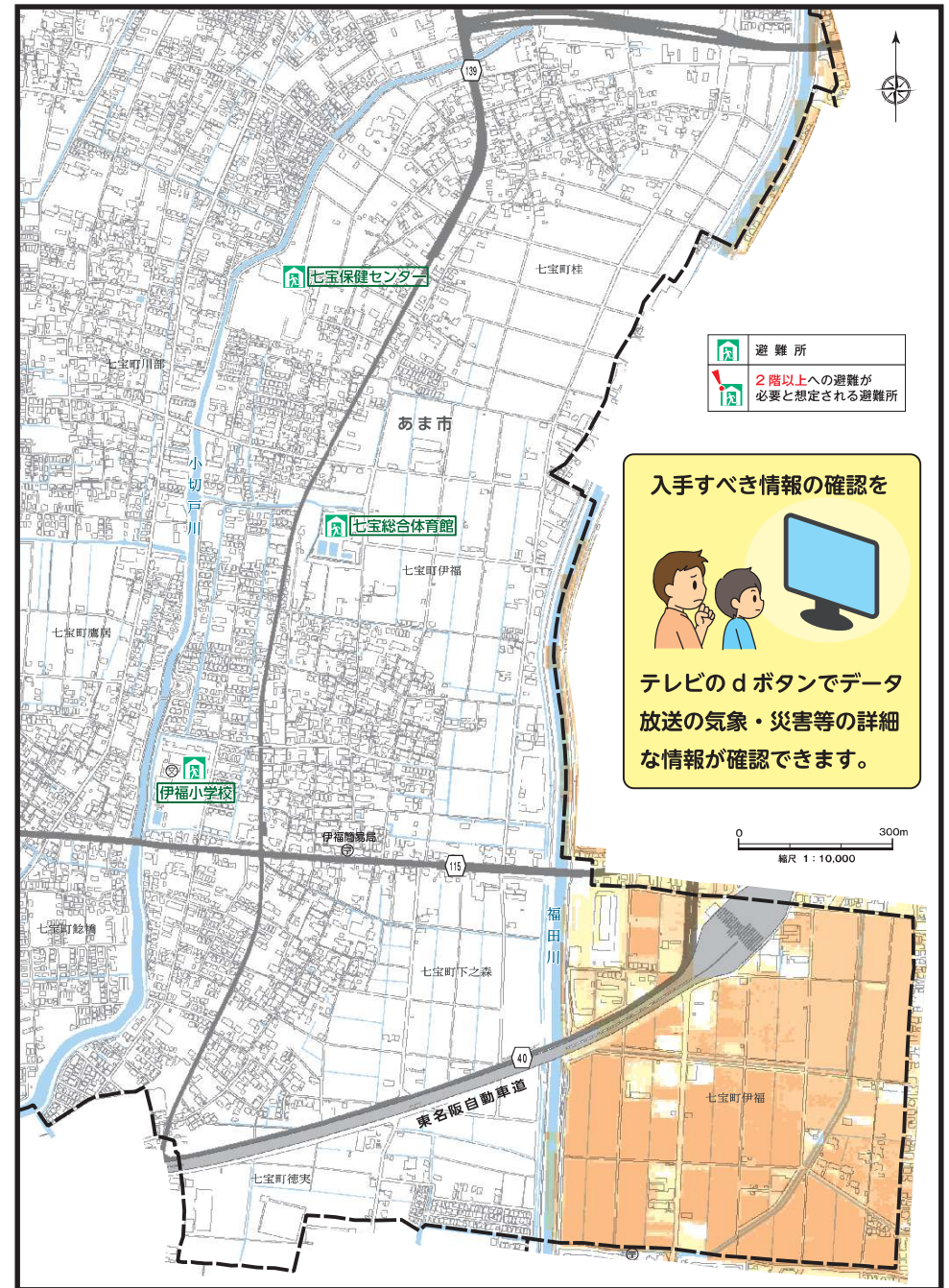
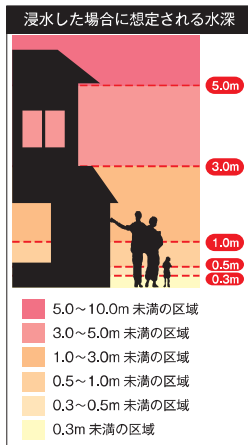
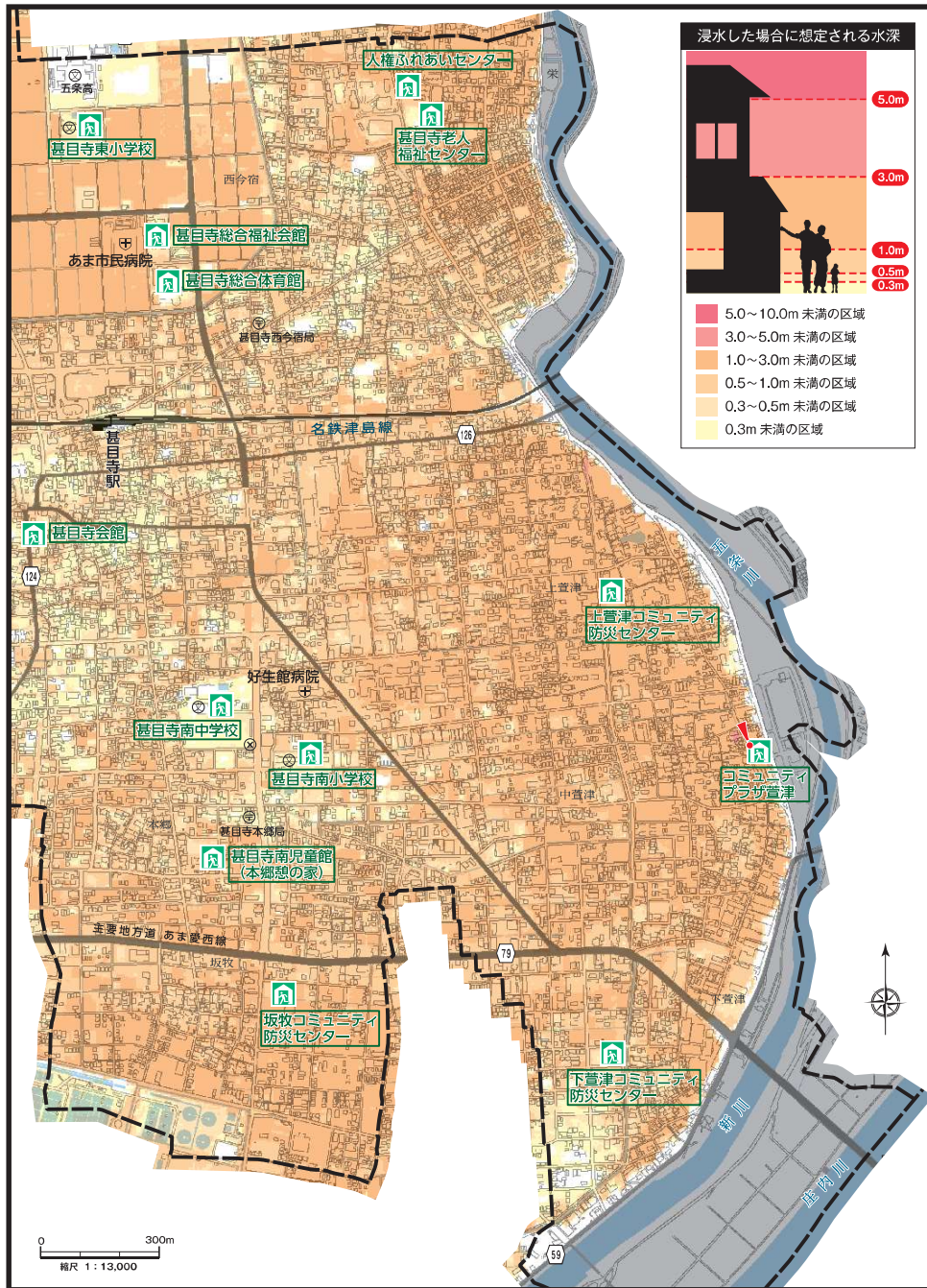
日ごろのご近所づきあいを大切に。  
地域の活動に参加しましょう。  
阪神淡路大震災では、約3万5千人が倒壊した家屋の下敷きになったと言われています。その内、家族や地域の人たちに救出された方は約2万7千人(約77%)、自衛隊・消防隊により救出された方は約8千人。  
大規模な災害において、命を救うための大きな力になれるのは、家族や地域の人々です。  
地域とのつながりを大切にしましょう。



# 五条川 洪水浸水想定区域図 (想定最大規模)

## 拡大図 A





	避難所
	2階以上の避難が必要と想定される避難所

入手すべき情報の確認を

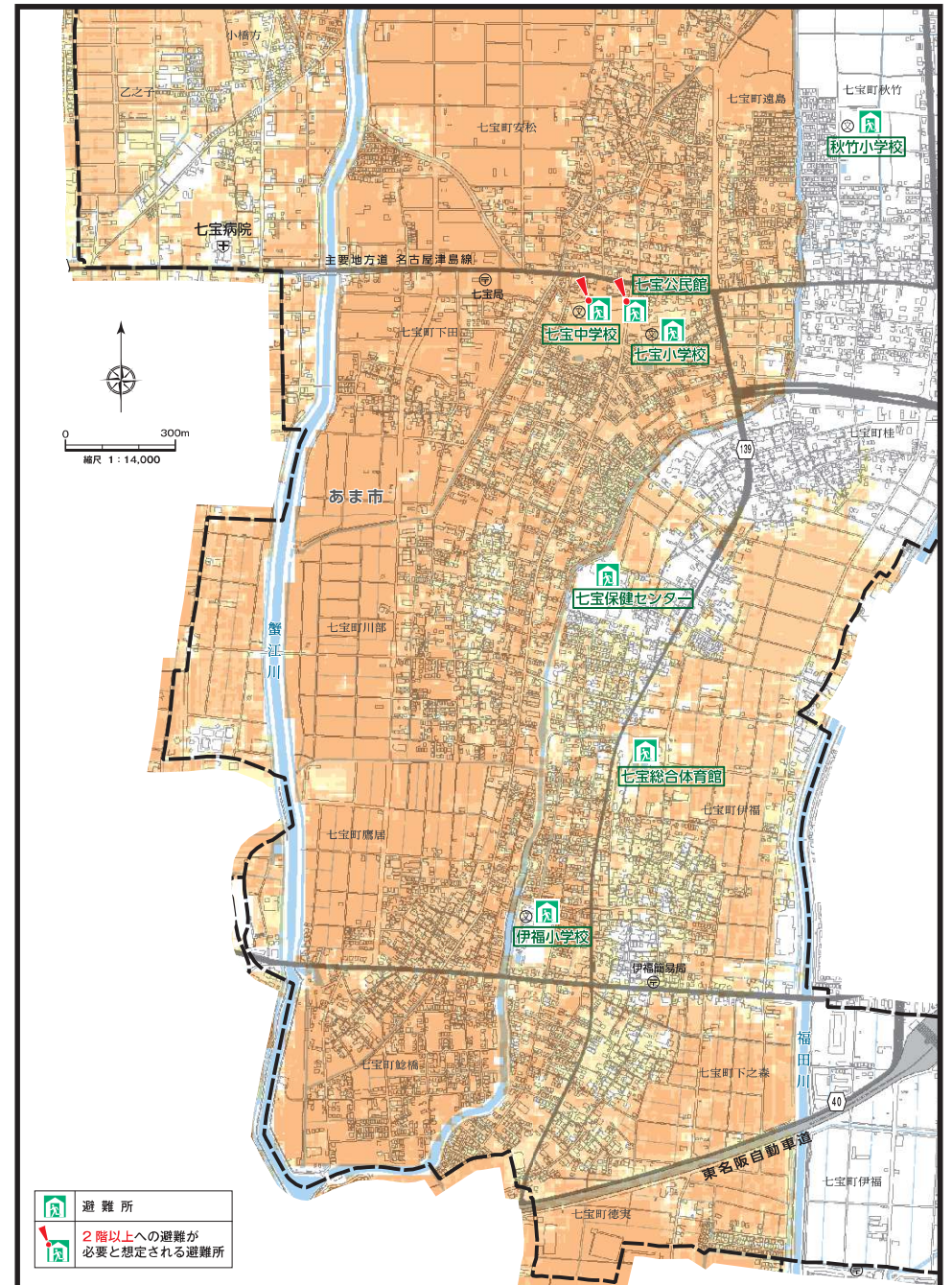
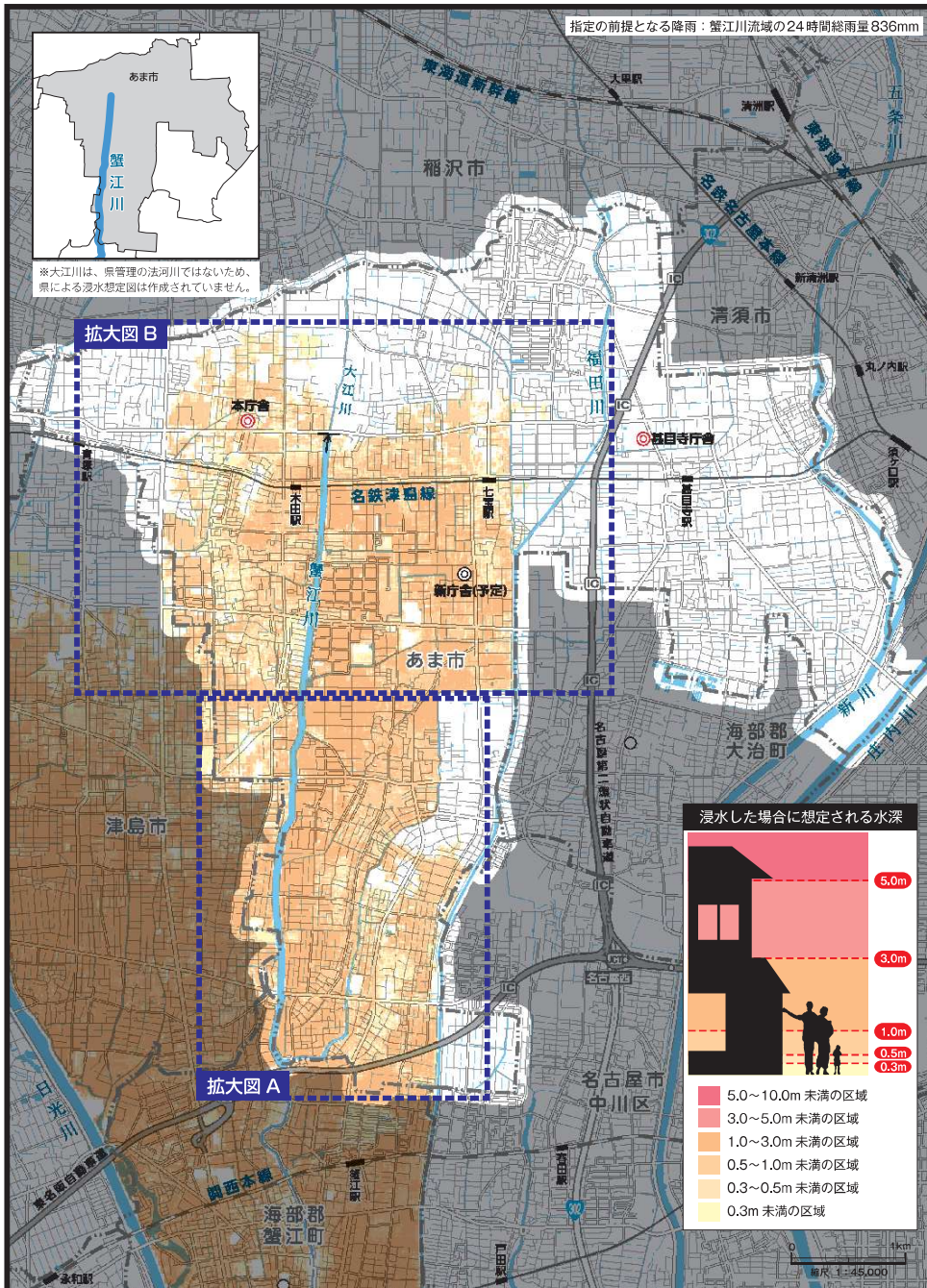
テレビのdボタンでデータ放送の気象・災害等の詳細な情報が確認できます。

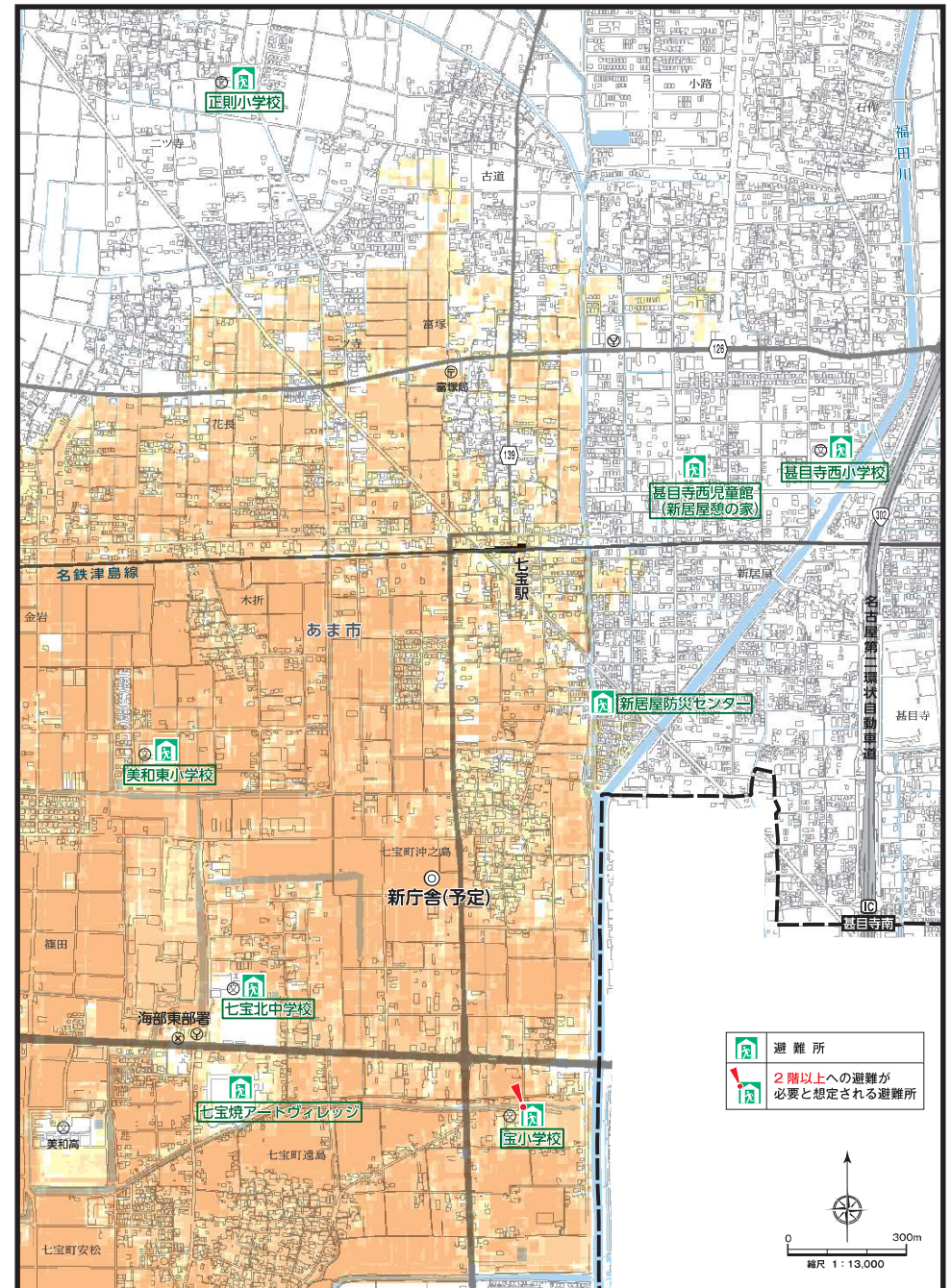
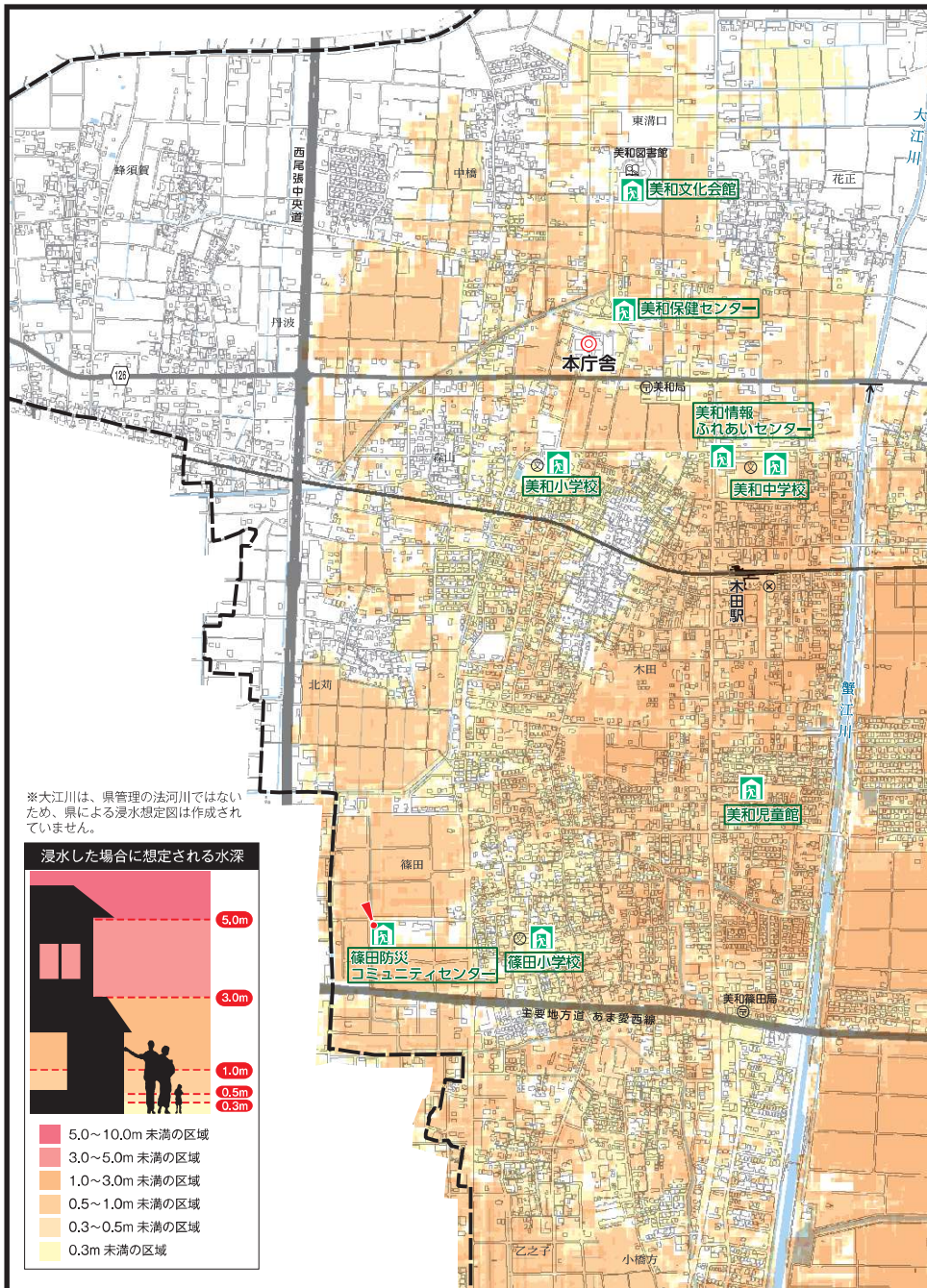
避難所マップ  
風水害編  
地震編  
その他の災害編  
避難と準備編

避難所マップ  
風水害編  
地震編  
その他の災害編  
避難と準備編

# 蟹江川 洪水浸水想定区域図 (想定最大規模)

拡大図 A



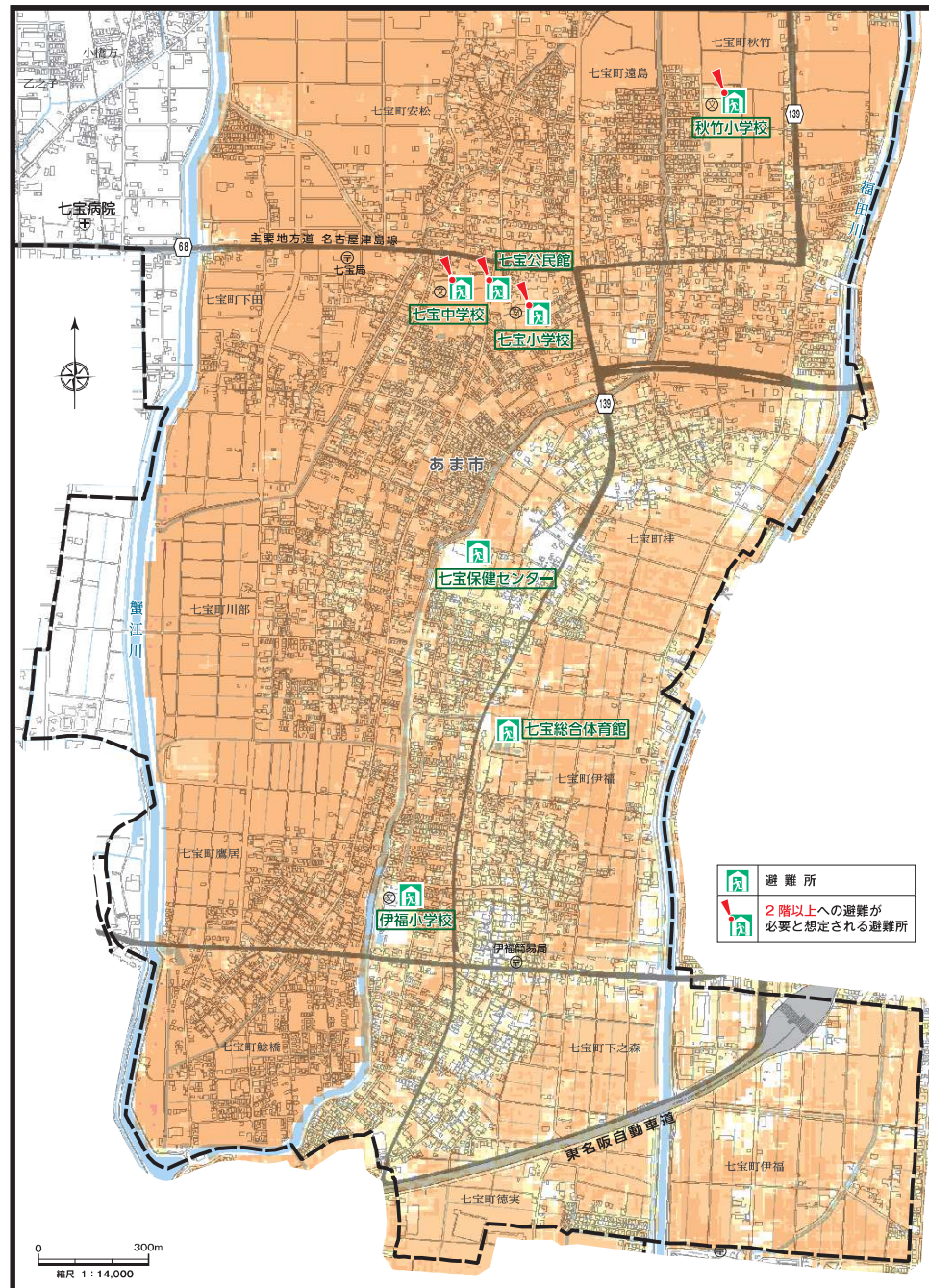
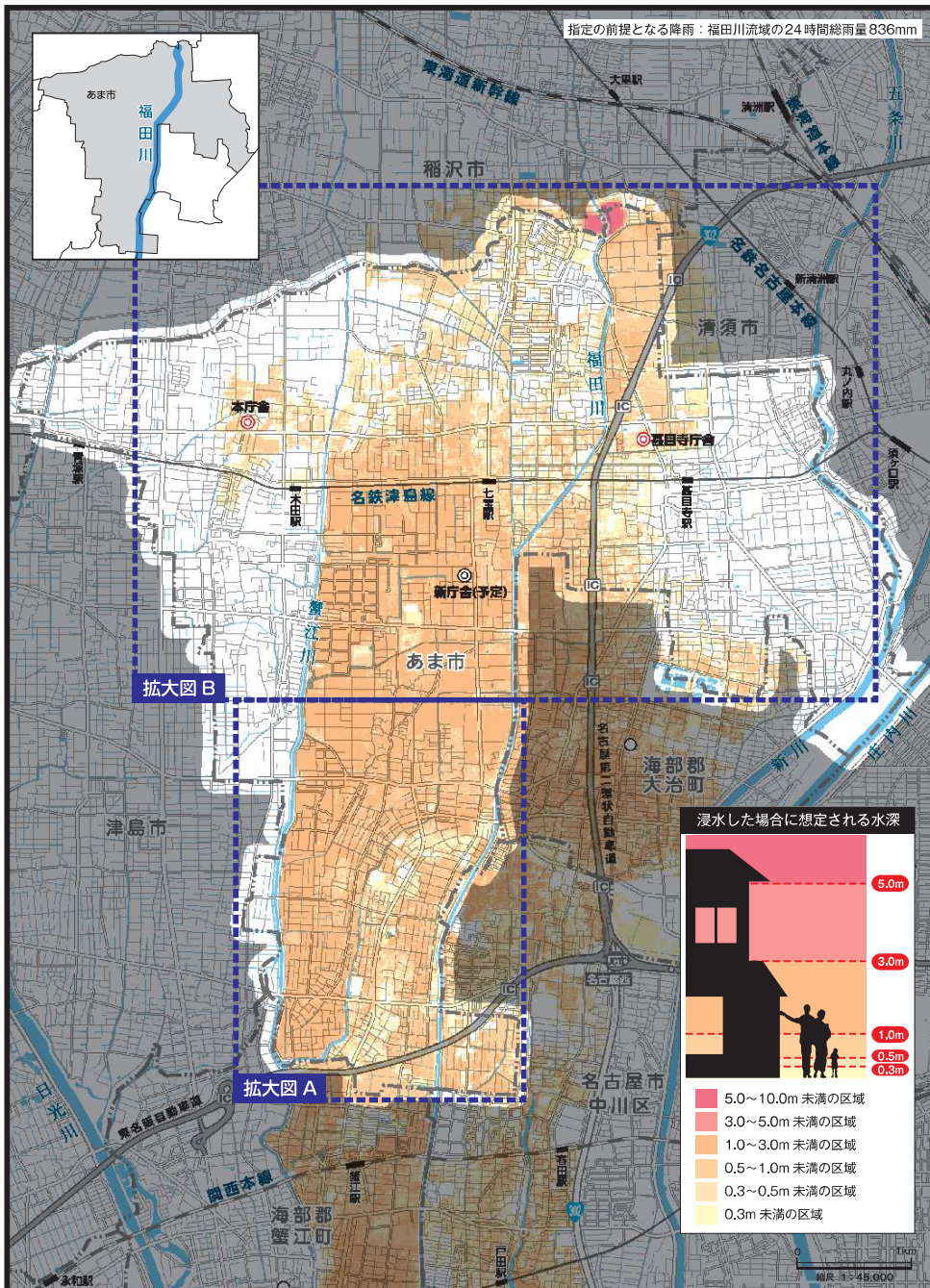


避難所マップ  
風水害編  
地震編  
その他の災害編  
避難と準備編



# 福田川 洪水浸水想定区域図 (想定最大規模)

拡大図 A



避難所マップ

風水害編

地震編

その他の災害編

避難と準備編

避難所マップ

風水害編

地震編

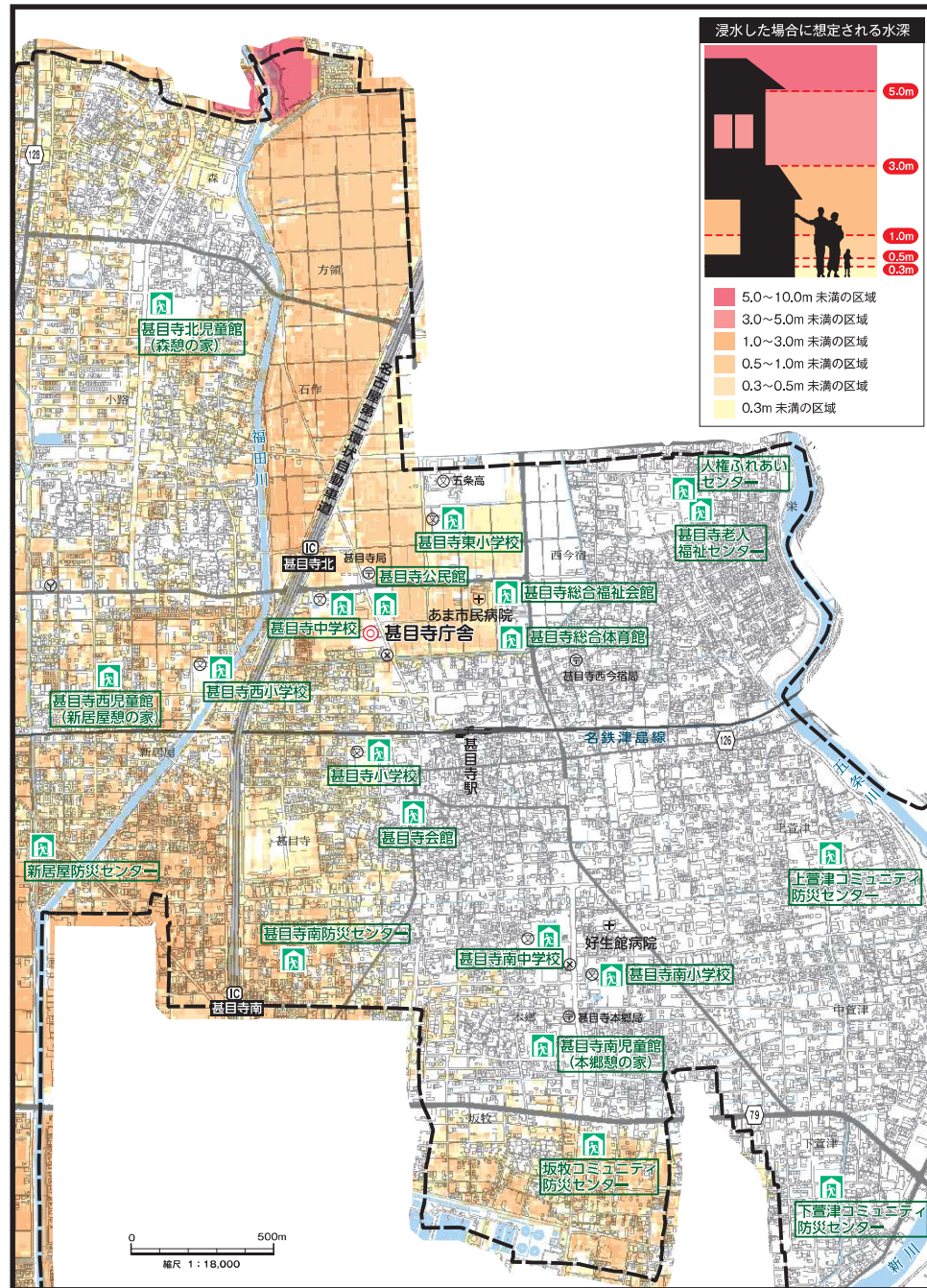
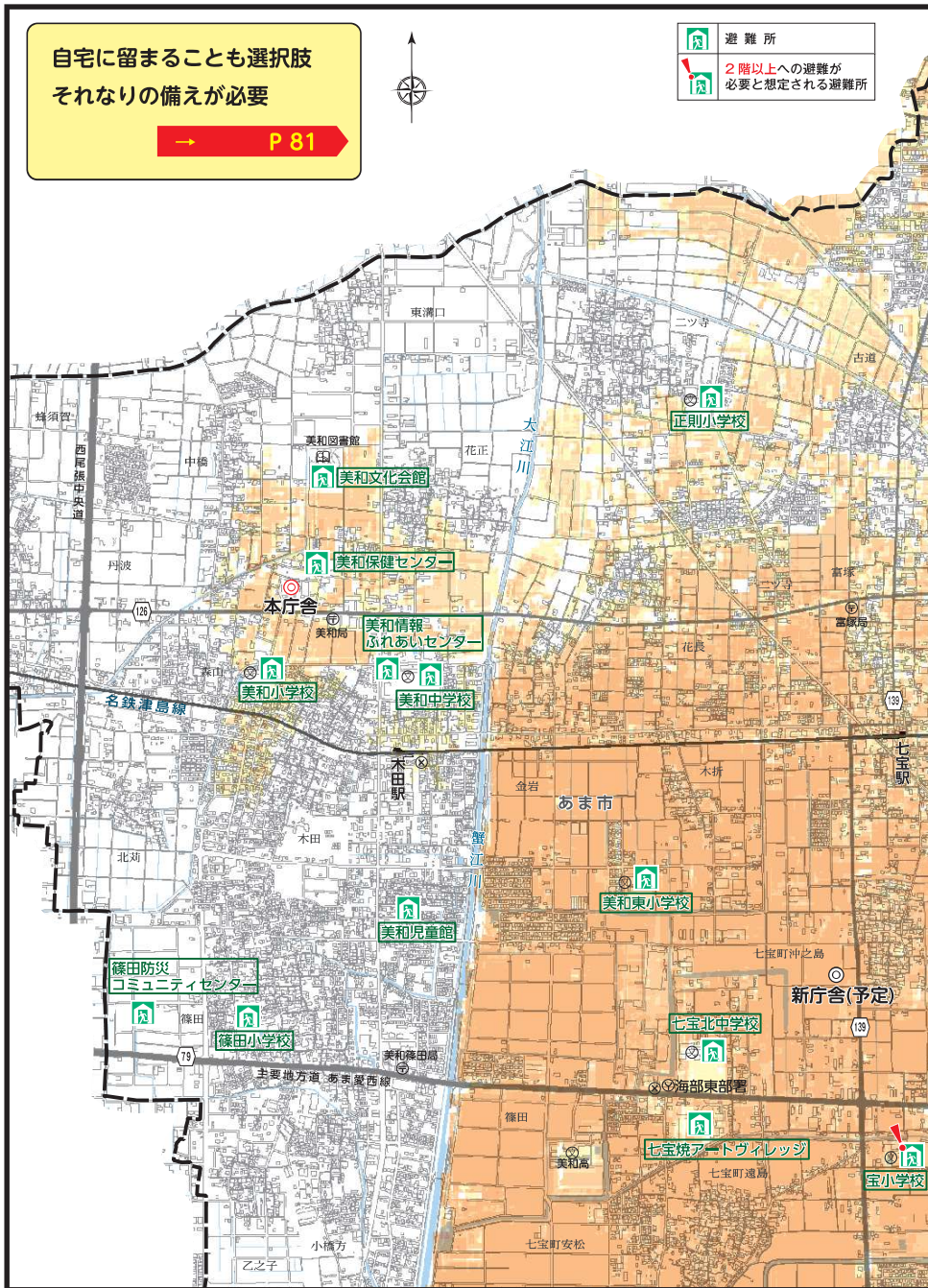
その他の災害編

避難と準備編

自宅に留まることも選択肢  
それなりの備えが必要

→ P 81

- 避難所
- 2階以上の避難が必要と想定される避難所



避難所マップ

風水害編

地震編

その他の災害編

避難と準備編

避難所マップ

風水害編

地震編

その他の災害編

避難と準備編