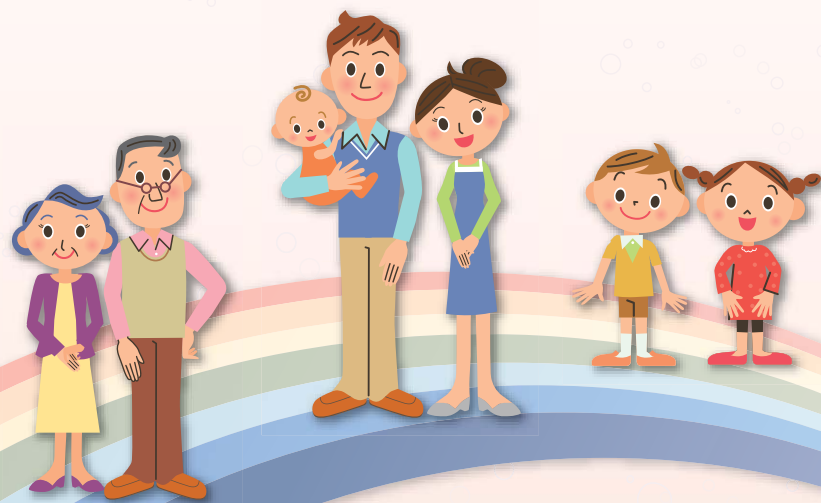


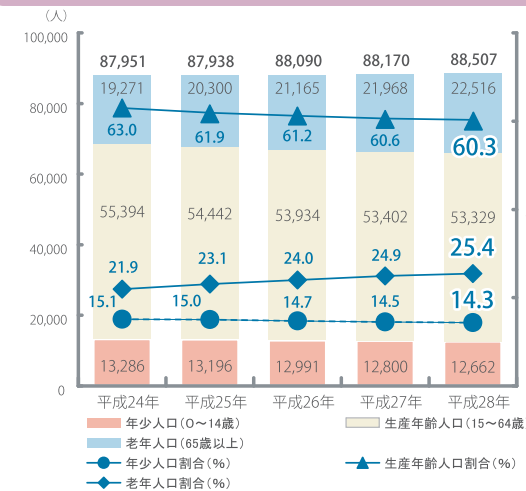
第2次 あま市 健康づくり計画 歯と口腔保健計画 食育推進計画



平成29年3月
あま市

あま市の人口の推移

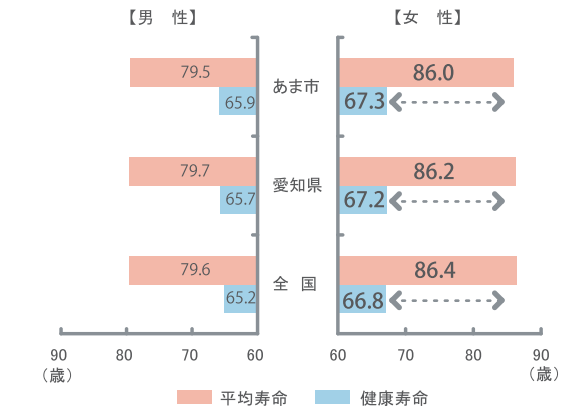
年少人口、生産年齢人口の減少と高齢化が加速しています。



資料：住民基本台帳（各年4月1日現在）

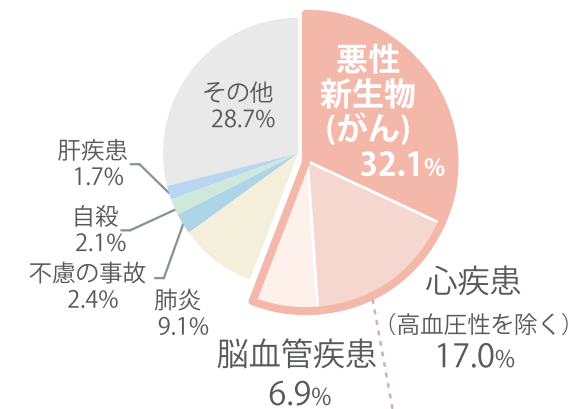
健康寿命と平均寿命の差（平成26年度）

女性は男性より、平均寿命と健康寿命の差が大きくなっています。



資料：国保データベースシステムあま市データヘルス計画より

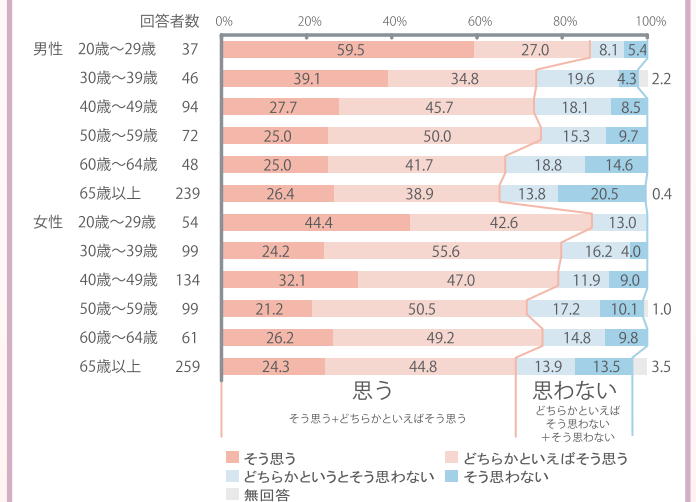
死因別死亡者の状況（平成26年）



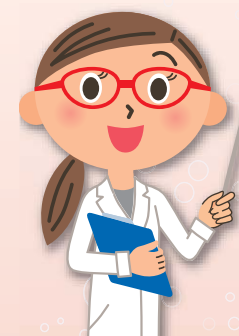
生活習慣病（悪性新生物・心疾患・脳血管疾患）で死因全体の56%を占めています。

資料：愛知県衛生年報

健康感（健康だと感じる人）



資料：あま市健康づくり計画あま市歯と口腔保健計画のためのアンケート調査調査結果報告書（平成27年度）



あま市では、高齢化が急速に進んでいます。平均寿命については、国、愛知県と比べて大きな差はありませんが、健康寿命については、若干長くなっています。しかしながら、国や愛知県と同様に、あま市においても、女性の方が男性よりも平均寿命と健康寿命の差が大きくなっています。

また、生活習慣病に起因する疾病で死亡する人が多く、市民の健康課題として、生活習慣病の予防や対策について重点を置くとともに、早期に取り組んでいく必要があります。