

# ハローワーク津島 求人情報

フルタイム求人

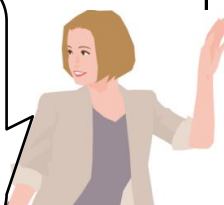
《3月20日～3月26日受理分》

一日も早い  
再就職をめざしましょう！！



はい！質問です。

求人はどのように探すのですか？



スマホ、タブレット、PCより、「ハローワークインターネットサービス」からやこの情報誌から探すことができます。



1 2  
4 3

ハローワーク津島は、みなさんの早期再就職に向けて、常に全力でサポートします。

職業相談窓口のご利用をお待ちしております。



この求人情報誌は、直近1～2週間に受理した求人情報となります。



つながる手と手…明るい未来 ハローワーク津島(TEL 0567-26-3158)は、貴方の明るい未来を応援します。



## 求人票を検討するときのワンポイントアドバイス

### 1 「所在地」と「就業場所」

事業所の「所在地」と「就業場所」が違っているケースがありますので、よく確認しましょう。

また、従業員数の欄で、「企業全体」と「就業場所」の人数が違うことがあります。そのような場合は、数か所の就業場所があると考えられます。

### 2 賃金形態

日給や時間給の場合は、働く日数や時間により収入が大きく変わってきますので、週何日、1日何時間働くのか、しっかり確認してください。

それから、通勤手当の有無も忘れずに確認しましょう。

※日給、時給、その他の賃金額は、1ヶ月働いた場合の見込み額が記載されています。また、年俸制の場合は、年俸額を12で除した金額が記載されています。

実際に働いた労働時間、日数により賃金は変動します。金額の詳細は求人票を確認願います。

### 3 就業時間等

始業時間・終業時間は、通勤時間や通勤方法と合わせて考えましょう。無理は禁物ですよ。

求人票に記載された内容の詳細や、応募状況などをお知りになりたい方、面接を希望される方は、どうぞお気軽に「職業相談窓口」にお越しください。

#### 【ご注意ください。】

※ この求人情報の中には、応募状況等により、既に「求人無効」となっている場合があります。

※ この求人情報の中には、求人内容（応募条件等）が変更されている場合があります。

※ 面接（応募）を希望する場合は、ハローワークが交付する「紹介状」が必要となります。

# ハローワーク求人情報

※時給、日給、年俸制、その他の金額は1ヵ月分に換算した額です

職種 年齢 雇用形態・採用人数	賃金	求人者名	所在地・就業場所	就業時間	必要資格
工場内保全業務／津島工場  (年齢：59歳以下) 正社員(1人)	月給 225,000円 ～ 320,000円	株式会社 タイセイプラス  23020-22022741	愛知県清須市桃栄四丁目146番地  就業場所:津島市  名鉄津島線 勝幡 (就業場所:従業員数 25人)	(1)8時30分～17時30分	
歯科医師  (年齢：64歳以下) 正社員(1人)	月給 350,000円 ～ 800,000円	医療法人 愛和会 とうデンタルクリニック  23100-2580941	愛知県あま市七宝町沖之島高畑45  就業場所は所在地に同じ  (名鉄線 七宝) (就業場所:従業員数 38人)	(1)8時30分～12時30分 (2)14時30分～18時30分	歯科医師
看護師・准看護師【あま本院】  (年齢：不問) 正社員以外(2人)	月給 277,000円 ～ 297,000円	医療法人 山陽会 ひだまりこころクリニック  23100-2557941	愛知県あま市甚目寺五位田156  就業場所:あま市  名鉄津島線 甚目寺 (就業場所:従業員数 33人)	(1)8時40分～12時30分 (2)14時20分～18時30分 又は8時40分～18時30分の間の8時間程度	看護師、准看護師
看護師(正・准)  (年齢：59歳以下) 正社員(1人)	月給 270,000円 ～ 360,000円	こはら皮フ科  23100-2569841	愛知県弥富市鯛浦町南前新田27-1 YTBビル3階  就業場所は所在地に同じ  近鉄 弥富 (就業場所:従業員数 10人)	(1)9時00分～12時30分 (2)15時30分～19時00分	看護師、准看護師
放射線技師  (年齢：64歳以下) 正社員(1人)	月給 250,000円 ～ 300,000円	医療法人 愛和会 とうデンタルクリニック  23100-2582041	愛知県あま市七宝町沖之島高畑45  就業場所は所在地に同じ  (名鉄線 七宝) (就業場所:従業員数 38人)	(1)8時40分～12時30分 (2)14時20分～18時30分	診療放射線技師
臨床検査技師【あま本院】  (年齢：不問) 正社員以外(2人)	月給 277,000円 ～ 297,000円	医療法人 山陽会 ひだまりこころクリニック  23100-2588741	愛知県あま市甚目寺五位田156  就業場所:あま市  名鉄津島線 甚目寺 (就業場所:従業員数 33人)	(1)8時40分～12時30分 (2)14時20分～18時30分 又は8時40分～18時30分の間の8時間程度	臨床検査技師
理学療法士  (年齢：59歳以下) 正社員(2人)	年俸制 300,000円 ～ 333,333円	わたり整形外科  23100-2499541	愛知県あま市甚目寺権現79番地1  就業場所:あま市  甚目寺 (就業場所:従業員数 11人)	(1)8時35分～12時45分 (2)16時15分～20時00分	理学療法士
歯科衛生士  (年齢：64歳以下) 正社員(1人)	月給 235,000円 ～ 275,000円	医療法人 愛和会 とうデンタルクリニック  23100-2581141	愛知県あま市七宝町沖之島高畑45  就業場所は所在地に同じ  (名鉄線 七宝) (就業場所:従業員数 38人)	(1)8時40分～18時30分	歯科衛生士
スイミングスクール、水泳指導インストラクター  (年齢：不問) 正社員以外(1人)	時給 174,720円 ～ 249,600円	昭和機械 株式会社  23100-2583341	愛知県津島市今市場町4-9  就業場所:津島市  名鉄津島線 津島 (就業場所:従業員数 10人)	(1)10時00分～19時15分	
総務事務業務全般  (年齢：30歳以下) 正社員(1人)	月給 161,000円 ～ 218,000円	佐藤工業 株式会社  23100-2586541	愛知県あま市上萱津深見48  就業場所は所在地に同じ  名古屋鉄道 津島線 甚目寺 (就業場所:従業員数 78人)	(1)8時00分～17時15分	
一般事務  (年齢：44歳以下) 正社員(1人)	月給 230,000円 ～ 250,000円	大協自動車販売 株式会社  23030-5808341	愛知県名古屋市港区名四町15番1号  就業場所:弥富市  近鉄弥富 (就業場所:従業員数 2人)	(1)9時00分～18時00分 又は8時30分～17時30分の間の8時間	

# ハローワーク求人情報

※時給、日給、年俸制、その他の金額は1ヵ月分に換算した額です

職種 年齢 雇用形態・採用人数	賃金	求人者名	所在地・就業場所	就業時間	必要資格
一般事務  (年齢: 64歳以下) 正社員(1人)	月給 200,000円 ～ 350,000円	医療法人 愛和会 ごと うデンタルクリニック  23100-2577841	愛知県あま市七宝町沖之島高畑45  就業場所は所在地に同じ  (名鉄線 七宝) (就業場所: 従業員数 38人)	(1)8時40分～18時30分	日商簿記3級
医療事務  (年齢: 34歳以下) 正社員(2人)	月給 190,000円 ～ 190,000円	医療法人 誠淑会 かみ 形成外科  23100-2541041	愛知県愛西市西保町北川原179-145  就業場所: 愛西市  名鉄 佐屋 (就業場所: 従業員数 8人)	(1)8時30分～18時00分	医療事務資格
税理士補助  (年齢: 59歳以下) 正社員(2人)	月給 180,000円 ～ 350,000円	税理士法人 中央会計  23100-2543841	愛知県海部郡蟹江町桜1丁目101番地  就業場所は所在地に同じ  JR線 蟹江 (就業場所: 従業員数 14人)	(1)9時00分～18時00分	税理士、日商簿記 3級
検量関係証明書の作成 (輸出入貨物の受付事務) / 愛知県  (年齢: 不問) 有期雇用派遣労働者(1人)	時給 226,240円 ～ 226,240円	日本海事検定グローバ ルサポート 株式会社  13040-42365941	東京都港区芝浦2丁目14-9  就業場所: 弥富市  近鉄名古屋線 弥富 (就業場所: 従業員数 10人)	(1)8時30分～16時30分	
店舗マネージャー(メガネ 赤札堂・津島店)  (年齢: 59歳以下) 正社員(1人)	月給 260,000円 ～ 310,000円	中部オプチカル 株式会 社(メガネ赤札堂)  23010-10490341	愛知県名古屋市千種区天満通2丁目12  就業場所: 津島市  (就業場所: 従業員数 5人)	(1)10時00分～19時30分	
メガネ店頭接客・販売(津 島店)  (年齢: 59歳以下) 正社員(1人)	月給 250,000円 ～ 270,000円	中部オプチカル 株式会 社(メガネ赤札堂)  23010-10540641	愛知県名古屋市千種区天満通2丁目12  就業場所: 津島市  (就業場所: 従業員数 5人)	(1)10時00分～19時30分	
メガネ店頭販売(津島店)  (年齢: 不問) 正社員以外(1人)	月給 242,000円 ～ 242,000円	中部オプチカル 株式会 社(メガネ赤札堂)  23010-10648141	愛知県名古屋市千種区天満通2丁目12  就業場所: 津島市  (就業場所: 従業員数 5人)	(1)10時00分～19時30分	
店舗マネージャー(メガネ 赤札堂・甚目寺店)  (年齢: 59歳以下) 正社員(1人)	月給 260,000円 ～ 310,000円	中部オプチカル 株式会 社(メガネ赤札堂)  23010-10503241	愛知県名古屋市千種区天満通2丁目12  就業場所: あま市  (就業場所: 従業員数 4人)	(1)10時00分～19時30分	
メガネ店頭接客・販売(甚 目寺店)  (年齢: 59歳以下) 正社員(1人)	月給 250,000円 ～ 270,000円	中部オプチカル 株式会 社(メガネ赤札堂)  23010-10547541	愛知県名古屋市千種区天満通2丁目12  就業場所: あま市  (就業場所: 従業員数 4人)	(1)10時00分～19時30分	
メガネ店頭販売(甚目寺 店)  (年齢: 不問) 正社員以外(1人)	月給 242,000円 ～ 242,000円	中部オプチカル 株式会 社(メガネ赤札堂)  23010-10569041	愛知県名古屋市千種区天満通2丁目12  就業場所: あま市  (就業場所: 従業員数 4人)	(1)10時00分～19時30分	
営業職(企画提案型営業) 【名古屋支店】  (年齢: 39歳以下) 正社員(1人)	月給 238,500円 ～ 334,600円	ワシノ商事 株式会社  23110-4307341	愛知県安城市東栄町2-1-20  就業場所: 津島市  名鉄 青塚 (就業場所: 従業員数 11人)	(1)9時00分～17時30分	

# ハローワーク求人情報

※時給、日給、年俸制、その他の金額は1ヵ月分に換算した額です

職種 年齢 雇用形態・採用人数	賃金	求人者名	所在地・就業場所	就業時間	必要資格
営業部員(経験者)  (年齢: 64歳以下) 正社員(1人)	月給 275,000円 ~ 350,000円	山正建設 株式会社  23100-2549941	愛知県稲沢市平和町下起南153番地  就業場所:稲沢市  名鉄尾西線 六輪 (就業場所:従業員数 22人)	(1)8時00分~17時00分	
介護職員【すまいるシニアホーム】  (年齢: 59歳以下) 正社員(1人)	月給 190,000円 ~ 315,000円	医療法人 永好会  23100-2585241	愛知県愛西市大井町七川北33番地  就業場所:愛西市  関西本線 永和 (就業場所:従業員数 55人)	(1)8時30分~17時30分 (2)6時00分~15時00分 (3)11時00分~20時00分	介護職員初任者 研修修了者
介護職員【通所リハ】  (年齢: 59歳以下) 正社員(2人)	月給 190,000円 ~ 315,000円	医療法人 永好会  23100-2563741	愛知県愛西市大井町七川北33番地  就業場所:愛西市  JR関西線 永和 (就業場所:従業員数 55人)	(1)8時15分~17時15分	ホームヘルパー2 級、介護職員初任 者研修修了者
ホームヘルパー/訪問介護/無資格の方限定求人/愛西市  (年齢: 59歳以下) 正社員(1人)	月給 175,000円 ~ 175,000円	株式会社 福祉の里  23020-21829941	愛知県北名古屋市北野天神13番地  就業場所:愛西市  JR関西線 永和 (就業場所:従業員数 0人)	(1)8時30分~17時30分	
調理職員【高齢者施設】  (年齢: 59歳以下) 正社員(1人)	月給 188,000円 ~ 217,500円	社会福祉法人 貞徳会  23100-2500841	愛知県愛西市赤目町山之神30番地1  就業場所は所在地に同じ  名鉄 津島 (就業場所:従業員数 133人)	(1)6時00分~15時00分 (2)9時30分~18時45分	
交通誘導員  (年齢: 18歳以上) 正社員以外(5人)	時給 212,500円 ~ 255,000円	株式会社 エイワ  24010-3855141	三重県四日市市久保田2丁目11番6号  就業場所:愛西市  近鉄富吉 (就業場所:従業員数 7人)	(1)8時00分~17時00分  又は21時00分~6時00分 間の8時間程度	
金属加工  (年齢: 64歳以下) 正社員(2人)	月給 240,000円 ~ 310,000円	下里製作 株式会社  23100-2521641	愛知県弥富市松名2丁目7番地  就業場所は所在地に同じ  近鉄 弥富 (就業場所:従業員数 25人)	(1)8時00分~17時00分	
工場加工及び現場加工・修理/あま市  (年齢: 64歳以下) 正社員(2人)	月給 300,500円 ~ 368,000円	株式会社 安井造機  23020-21380541	愛知県名古屋市中川区小本本町1-47  就業場所:あま市  名鉄津島線 七宝 (就業場所:従業員数 2人)	(1)8時00分~17時00分	
【弥富市】旋盤工  (年齢: 64歳以下) 正社員(1人)	月給 192,000円 ~ 269,000円	株式会社 マキテック  23100-2536241	愛知県弥富市鍋平1丁目18番地  就業場所:弥富市  近鉄名古屋線「佐古木」 (就業場所:従業員数 95人)	(1)8時30分~17時30分	
金属加工機械工  (年齢: 44歳以下) 正社員(1人)	月給 180,000円 ~ 300,000円	大津鉄工 株式会社  23100-2537541	愛知県弥富市五斗山三丁目138番地2  就業場所:弥富市  近鉄佐古木 (就業場所:従業員数 27人)	(1)8時15分~17時30分	
木材製材・加工  (年齢: 59歳以下) 正社員(2人)	月給 200,000円 ~ 280,000円	株式会社 稲生製材  23100-2518841	愛知県弥富市楠1丁目23番地  就業場所は所在地に同じ  近鉄線 蟹江 (就業場所:従業員数 11人)	(1)8時00分~17時00分	フォークリフト運転 技能者

# ハローワーク求人情報

※時給、日給、年俸制、その他の金額は1ヵ月分に換算した額です

職種 年齢 雇用形態・採用人数	賃金	求人者名	所在地・就業場所	就業時間	必要資格
工場製造作業員  (年齢: 18歳~37歳) 正社員(2人)	月給 200,000円 ~ 250,000円	中部マイクロ化学株式会社  23100-2512741	愛知県あま市上萱津北ノ川31  就業場所:あま市  名鉄津島線 甚目寺 (就業場所:従業員数 20人)	(1)8時30分~17時30分 (2)17時30分~2時30分	
設備機械工  (年齢: 64歳以下) 正社員(2人)	月給 250,000円 ~ 250,000円	株式会社 工藤設備  21030-4806341	岐阜県多治見市滝呂町12-154-4  就業場所:稲沢市  名鉄線 上丸渕 (就業場所:従業員数 2人)	(1)8時30分~17時30分	
裁断士・パタンナー  (年齢: 59歳以下) 正社員(1人)	月給 189,000円 ~ 220,000円	株式会社 エイビス  23100-2501241	愛知県あま市七宝町川部六反田2  就業場所:あま市  (就業場所:従業員数 23人)	(1)9時00分~18時00分	パターンメイキング技術検定、1級 布はく縫製技能士
配達/倉庫作業  (年齢: 44歳以下) 正社員(2人)	月給 200,000円 ~ 260,000円	大野管材 株式会社  23100-2539741	愛知県海部郡大治町大字西條1丁目15  就業場所:海部郡大治町  (就業場所:従業員数 19人)	(1)8時30分~17時30分	
運転手/愛西市  (年齢: 64歳以下) 正社員(2人)	月給 300,000円 ~ 400,000円	株式会社 中部基礎  23020-21605241	愛知県名古屋市中川区野田3丁目245番地  就業場所:愛西市  (就業場所:従業員数 25人)	(1)8時00分~17時00分	大型自動車免許、 牽引免許
中型運転手【津島市】  (年齢: 18歳~59歳) 正社員(3人)	月給 247,300円 ~ 350,000円	平野商運 株式会社  23100-2520741	愛知県津島市大縄町九丁目二番地  就業場所:津島市  名鉄 津島 (就業場所:従業員数 48人)	(1)17時00分~5時00分	中型自動車免許
近距離4t運転手/海部郡 蟹江町  (年齢: 59歳以下) 正社員(1人)	月給 220,000円 ~ 350,000円	セキセイ運輸 株式会社  23020-21354841	愛知県名古屋市中川区富永4-264  就業場所:海部郡蟹江町  JR関西本線 蟹江 (就業場所:従業員数 2人)	(1)8時00分~17時00分	中型自動車免許、 フォークリフト運転 技能者
3t・4t集荷配達ドライバー 【未経験歓迎!】  (年齢: 64歳以下) 正社員(2人)	月給 246,100円 ~ 306,650円	西濃運輸株式会社 名古屋西支店  23100-2519241	愛知県あま市七宝町伊福十七番地  就業場所は所在地に同じ  JR 春田 (就業場所:従業員数 205人)	(1)8時00分~17時00分	中型自動車免許、 8トン限定中型自 動車免許、フォー クリフト運転技能 者
ドライバー【中型・大型】  (年齢: 64歳以下) 正社員(3人)	月給 215,000円 ~ 350,000円	ヤマショー金属 株式会 社 弥富工場  23100-2532141	愛知県弥富市楠1丁目8番地  就業場所は所在地に同じ  (就業場所:従業員数 18人)	(1)8時00分~17時00分	大型自動車免許、 中型自動車免許
海上コンテナドライバー  (年齢: 64歳以下) 正社員(2人)	日給 210,170円 ~ 285,000円	株式会社 ダイコー  23100-2507141	愛知県海部郡飛島村大宝7丁目3番地  就業場所は所在地に同じ  (就業場所:従業員数 45人)	(1)8時00分~16時10分	牽引免許、大型自 動車免許
クローラクレーン運転手/ 愛西市  (年齢: 64歳以下) 正社員(3人)	月給 300,000円 ~ 500,000円	株式会社 中部基礎  23020-21594641	愛知県名古屋市中川区野田3丁目245番地  就業場所:愛西市  JR関西本線 永和 (就業場所:従業員数 25人)	(1)8時00分~17時00分	移動式クレーン運 転士

# ハローワーク求人情報

※時給、日給、年俸制、その他の金額は1ヵ月分に換算した額です

職種 年齢 雇用形態・採用人数	賃金	求人者名	所在地・就業場所	就業時間	必要資格
杭打機オペレーター／愛西市  (年齢：64歳以下) 正社員(3人)	月給 300,000円 ～ 500,000円	株式会社 中部基礎  23020-21598341	愛知県名古屋市中川区野田3丁目245番地  就業場所:愛西市  JR関西本線 永和 (就業場所:従業員数 25人)	(1)8時00分～17時00分	玉掛技能者、車両系建設機械(基礎工用)運転技能者
現場作業員  (年齢：不問) 正社員(2人)	月給 265,000円 ～ 300,000円	松永工業 株式会社  23100-2517341	愛知県あま市森5-1-12  就業場所は所在地に同じ  七宝 (就業場所:従業員数 5人)	(1)8時00分～17時00分	
農業用排水機維持管理業務  (年齢：59歳以下) 正社員(1人)	月給 179,928円 ～ 324,000円	日光川西悪水土地改良区  23100-2589641	愛知県津島市西柳原町1丁目14番地  就業場所:津島市  名鉄津島線 津島 (就業場所:従業員数 6人)	(1)8時30分～17時15分	危険物取扱者(乙種)
足場組立／イベント等設営あり(あま市)  (年齢：35歳以下) 正社員(1人)	日給 264,320円 ～ 431,000円	BK alpha 株式会社  23100-2508041	愛知県あま市七宝町下田折場26番地  就業場所:あま市  名鉄津島線 木田 (就業場所:従業員数 6人)	(1)7時00分～16時00分	中型自動車免許、足場の組立て等作業主任者
LPガスに関わる業務  (年齢：34歳以下) 正社員(1人)	月給 220,000円 ～ 250,000円	中部熔材弥富株式会社  23100-2534341	愛知県弥富市平島町中新田193番地3  就業場所:弥富市  (就業場所:従業員数 15人)	(1)9時00分～18時00分	液化石油ガス設備士
水道設備配管工  (年齢：不問) 正社員(1人)	月給 300,000円 ～ 600,000円	山下設備 株式会社  23100-2544241	愛知県愛西市北河田町郷前724  就業場所:あま市  名鉄津島線 甚目寺 (就業場所:従業員数 1人)	(1)8時00分～17時00分	
ガードレール等交通安全施設の設計、施工  (年齢：35歳以下) 正社員(2人)	月給 175,000円 ～ 260,000円	株式会社 オカムラ  23100-2511441	愛知県弥富市佐古木6-216-2  就業場所:弥富市  近鉄線 佐古木 (就業場所:従業員数 10人)	(1)8時00分～17時30分	
杭打工事手元工／愛西市  (年齢：64歳以下) 正社員(3人)	月給 300,000円 ～ 500,000円	株式会社 中部基礎  23020-21599841	愛知県名古屋市中川区野田3丁目245番地  就業場所:愛西市  JR関西本線 永和 (就業場所:従業員数 25人)	(1)8時00分～17時00分	玉掛技能者、車両系建設機械(整地・運搬・積込用及び掘削用)運転技能者
土木作業員  (年齢：59歳以下) 正社員(1人)	月給 300,000円 ～ 400,000円	株式会社 TOGO POWER  23100-2522941	愛知県あま市篠田鳥羽見38-1  就業場所:あま市  名鉄津島線 木田 (就業場所:従業員数 21人)	(1)7時30分～16時30分	車両系建設機械(整地・運搬・積込用及び掘削用)運転技能者
鳶工事一式・鉄骨工事一式・土工工事一式  (年齢：69歳以下) 正社員(1人)	日給 194,400円 ～ 432,000円	寛建(マルイチ)  23100-2504741	愛知県海部郡蟹江町学戸4丁目124番  就業場所:海部郡蟹江町  近鉄 蟹江 (就業場所:従業員数 3人)	(1)8時00分～17時00分 (2)23時00分～5時00分	
鉄筋の入出荷業務  (年齢：40歳以下) 正社員(1人)	月給 178,500円 ～ 229,000円	共英産業株式会社 中部営業所  23100-2498241	愛知県弥富市鍋田町六野47番  就業場所:弥富市  弥富 (就業場所:従業員数 12人)	(1)8時00分～16時30分	

# ハローワーク求人情報

※時給、日給、年俸制、その他の金額は1ヵ月分に換算した額です

職種 年齢 雇用形態・採用人数	賃金	求人者名	所在地・就業場所	就業時間	必要資格
倉庫作業員  (年齢: 不問 ) 正社員以外(1人)	月給 200,000円 ～ 350,000円	株式会社 Laffey  23100- 2538441	愛知県あま市蜂須賀上郷合1531  就業場所:あま市  名鉄津島線 青塚 (就業場所:従業員数 4 人)	(1)9時00分～18時00分	
構内作業  (年齢: 64歳以下 ) 正社員(4人)	月給 215,000円 ～ 350,000円	ヤマショー金属 株式会 社 弥富工場  23100- 2530641	愛知県弥富市楠1丁目8番地  就業場所は所在地に同じ  (就業場所:従業員数 18 人)	(1)8時00分～17時00分	玉掛技能者、 フォークリフト運転 技能者、ガス溶接 技能者