

ふれあいカフェ



○甚目寺

日時：毎月第2火曜日
午前10時～11時30分
場所：甚目寺総合福祉会館
参加費：無料

○あまちゃん中萱津

日時：毎月第4木曜日
午後1時30分～3時30分
場所：コミュニティプラザ萱津
参加費：100円

○あまちゃん下萱津

日時：毎月第4月曜日
午後1時30分～3時30分
場所：下萱津コミュニティ防災センター
参加費：100円

○あまちゃん甚目寺公民館

日時：毎月第2火曜日
午後1時30分～3時30分
場所：甚目寺公民館
参加費：100円



○新居屋

日時：毎月第3月曜日
午前10時～11時30分
場所：新居屋 憩の家
参加費：100円

○JA なの花 甚目寺

日時：毎月第1金曜日
午後1時30分～3時30分
場所：農協 甚目寺 2階（階段あり）
参加費：100円

○JA なの花 美和

日時：偶数月第2月曜日
午後1時30分～3時30分
場所：農協 美和 2階（階段あり）
参加費：100円



○美和

日時：毎月第3金曜日
午後1時30分～3時
場所：グループホーム第2あま恵寿荘
参加費：無料

○ご近所カフェ ポップ

日時：毎月第2土曜日
午前10時～12時
場所：グループホーム ポプラ（伊福）
参加費：100円

○伊福（伊福地区コミュニティ推進協議会）

日時：毎月最終木曜日
午前10時～11時30分
場所：伊福地区集会所
参加費：無料

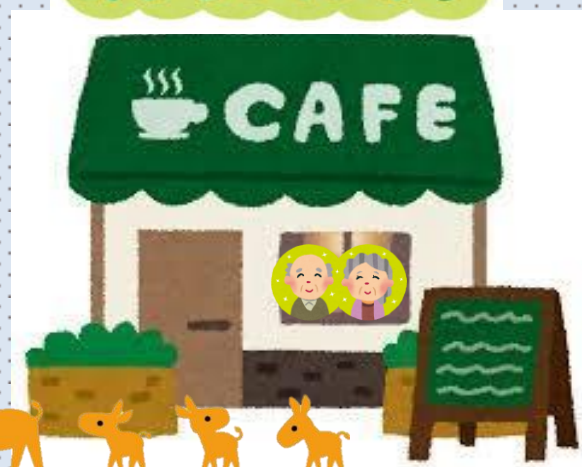
○歌声ぷらす（NPO 法人いち・たす・いち）

日時：毎月第2木曜日
午後1時30分～3時30分
場所：甚目寺公民館
参加費：100円

○あまちゃん正則

日時：毎月第4土曜日
午前10時～午後12時
場所：正則コミュニティーセンター
参加費：100円

おまちしています



※開催日が祝日の場合等、日時が変更になります。
参加される時は、事前にお問い合わせください。



ふれあいカフェは、認知症の方や
家族、地域住民など、
どなたでも気軽に参加のできる集いの場です。
悩みごとの相談や
情報交換など、コーヒーやお菓子を
食べながら、おしゃべりしませんか？
カフェをやりたい！お手伝いしたい
そんなボランティアさんも募集中です♪



感染症拡大防止等により開催が中止・短縮になる場合があります
ことをご了承ください。

また、体調不良時の参加はお控えください。

問合せ先：あま市高齢福祉課 地域包括支援センター

☎ 052-444-3159 FAX052-443-2571

