



〈あま市文化協会役員〉

会長	林 文博	理事	瀬 瀬 富子
副会長	猪 飼 嘉彦	理事	中 川 勲
副会長	三 好 京子	理事	原 芳美
書記	横 井 宏之	理事	牛 田 洋子
会計	横 井 年子	理事	村 上 千代子

設立10周年記念 あま市文化協会 一団体紹介一

発行日/令和3年3月

発行/あま市文化協会

〒490-1111 あま市甚目寺二伴田65番地

あま市教育委員会 生涯学習課 甚目寺公民館内

Tel:052-444-1621 Fax:052-443-9778

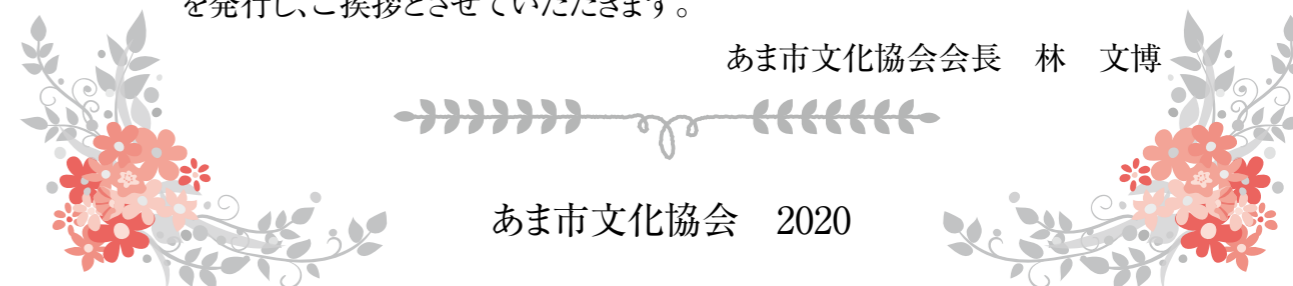


あま市文化協会は、平成22年のあま市の誕生とともに10周年を迎えることができました。現在103団体1,326名の会員が伝統文化の継承、あま市の文化振興・発展のために日々活動しています。

知的・文化的学習活動を行うことは、幅広い見方・寛容な精神を養うとともに、健康上からも求められています。今後とも、本会が皆様の豊かな心を育む手助けの一助となることを願うとともに、しっかりと文化の灯を守っていきけるように、さらに精進して参ります。

ここに、本会設立10周年記念としての「あま市文化協会一団体紹介一」を発行し、ご挨拶とさせていただきます。

あま市文化協会会長 林 文博



あま市文化協会 2020

⇒アートフラワー はなのわ⇐

白い布から好きな色に染めて四季折々の花を作り、お部屋に合わせたインテリアとして彩りを添えます。お花が大好きな人達が集まり、作品を作るを楽しんでいます。是非見学にお越し下さい。



⇒ 甚目寺手芸クラブ ⇐

私達は、女性の会の傘下で現在会員10名及び講師の方2名で運営しています。理想は、あと5・6名の方に入部していただくと幸いです。手芸クラブは、楽しく作品が完成するのが楽しみです。



⇒ 書道愛好会 ⇐

当会は、書道好きの仲間が集まり平成25年に発足しました。美和公民館で、毎月第1・3水曜日(午前9時30分～11時30分)に教本を手に書を楽しんでいます。(会員9名)ご入会大歓迎です。



⇒ 美和毛筆第一クラブ ⇐

私達は、大東書道誌への応募と文化祭出展作品を中心にクラブ員相互で書評しながら活動しています。書くことの極めて少なくなった今、書道を通じ脳の活性化をしませんか。参加お待ちしています。



⇒ ハワイアンキルト ⇐

毎月第3金曜日の午前10時～午後3時に甚目寺公民館にて活動しています。タペストリーやバッグ等ハワイアンキルトで色鮮やかな作品を作りませんか。初心者大歓迎!いつでも見学OKです。



⇒ 藤工芸第二クラブ ⇐

町民講座を経て藤工芸第二クラブが発足し、現在は同好会として会員8名、月2回楽しく活動しています。日常生活を潤す作品作りに喜びを感じ、年末の「迎春・干支」作りは恒例となっています。



⇒ 美和毛筆第二クラブ ⇐

さあ!筆を取ってまだ見ぬ自分探しに行こう! 愉快的仲間との思いがけない出会い、巡り会い、そして生き甲斐を見つけることができる「あま市文化協会」で心ときめく人生をつかみ取ろう!



⇒ 甚目寺習字クラブ ⇐

会員同士の交友を深めながら楽しく学習し、文化祭・女性の会総会のための作品作りなど、いい思い出となります。何事もコツコツ学び、長く続けることです。ぜひ入会をお待ちしています。



⇒ 七宝町陶芸同好会 ⇐

始めよう、世界で一つの自分のもの!! お気に入りの食器や、花瓶・盆栽鉢などを作ってみませんか!! 一度のぞいて、無料体験で作ってみましょう。



⇒ 創炎 ⇐

ひとつかたまりの陶土を前に、自分の手を信じて、形を作ります。思い通りの形になるか、それ以上になるかはお楽しみです。素焼きと本焼きは先生にお願いしています。仲間の声は次への力に。



⇒ 甚目寺短歌同好会 ⇐

私達は、長年短歌に携わってこられた先輩方の批評を糧に勉強しています。和気あいあいと語り合い、楽しい時間を一緒に過ごすことができ、長く続けている仲間です。新会員をお待ちしています。



⇒ 俳句クラブ むつみ会 ⇐

今テレビでプレバトが人気そうですね。日々の生活を俳句にしてみませんか。美和公民館に南風誌を吊るしています。あま市の方の句も載っていますので見てください。ご一緒に俳句をしませんか。



⇒ 美和水墨画クラブ ⇐

山口龍治先生の優しいご指導の下、会員7名で活動しています。墨の濃淡や顔彩を使った山水画、四季折々の花を描いています。作品の展示会もあり、皆で水墨画を和気あいあいと楽しんでいます。



⇒ わくわく あま ⇐

わくわく あまには美和水彩画、あま紙ひこうき、たび遊歴、わくわく英会話があります。個別に活動していますが、指導者は置かずクラブ員で方針を決め、楽しい時間を共有しています。



⇒ きつけ京の会 ⇐

毎年、夏季には「ゆかたの着付け教室」講座、冬季には「着物の着付け教室」講座のお手伝いをしています。そのほか、あま市文化祭への作品の出展を中心に活動しています。



⇒ 七宝囲碁同好会 ⇐

囲碁好きの人が集まり時には和やかに、時には真剣に対局をしています。毎年市民大会も開催。老若男女問いません、興味のある方はぜひ一緒に囲碁を楽しみましょう。新規会員募集中です。



⇒ 七宝金曜書道クラブ ⇐

毎月2回金曜日の午前9時30分～11時30分に鷲尾秋香先生ご指導の下、書の練習をしています。文化祭出品や食事会もあり、楽しい教室です。クラブ員募集中! 初心者の方でも大歓迎です。



⇒ 七宝日曜書道クラブ ⇐

『正しく美しい書-美文字-』を目指し、毎月第2・4日曜日の午後、七宝公民館にて毛筆や硬筆(漢字・かな)の練習を行っており、月に一度伊藤春魁先生がご指導して下さいます。初心者大歓迎!



⇒ 美和囲碁クラブ ⇐

白石と黒石で頭の体操と会話をしむ人たちが集まっています。クラブ内の大会や甚目寺、七宝の囲碁クラブとの交流会を毎年行っています。新規入会者をお待ちしています。



⇒ あま市囲碁クラブ甚目寺支部 ⇐

私達は、囲碁を少しでもやったことがある方から有段者までが集まり、気軽に対局を楽しんでいるクラブです。また、棋力向上を目指している方、どうぞお越しください。お待ちしております。



⇒ 美和将棋クラブ ⇐

創部40年を迎え、その間児童館へ月1回、美和高・七宝北中へ出講し、年1回市民将棋大会に参加しています。そして月1回は会員で将棋大会を行っています。年会費2,000円で会員になれます。



⇒ 甚目寺将棋同好会 ⇐

私達は現在15名の会員がいます。毎年3月と8月には「こども将棋教室」、11月には「あま市民将棋大会」を実施しています。今後も頑張っていきますので、よろしくお願いします。



⇒ 七宝町七宝焼クラブ ⇐

額絵・アクセサリー等を自由に作成しています。ホセ・布・カマボコ板の3点があればすぐに体験できます。一度見学にお越しください。毎週火曜日、七宝公民館にて活動中です。



⇒ 七宝焼クラブ(美和) ⇐

昭和、平成、そして令和へと駆け抜け、今では会員10名ほどの家族的な雰囲気です。作品は先生に協力してもらって作りあげ、私達の楽しい居場所です。そんなクラブに参加してみませんか？



⇒ 花水木 ⇐

四季折々の風景や野に咲く花々を、和紙を使い貼り製作しています。作品が出来上がると一息、和気あいのクラブです。



⇒ わかば会 ⇐

私達は、結成して10年以上が経ちます。今は人数も少なくなってきましたが、昨年より先生もいませんが、皆で和気あいながら、毎月第2土曜日の午前9時～正午に活動しています。



⇒ 中国語同好会 ⇐

明るい性格の先生が一生懸命指導してくださいます。先生より時の話題の提供があったり、日本の唱歌や流行歌を中国語に置き替えて合唱をしたり、楽しい時間もあります。一度覗いてみませんか？



⇒ 美和英会話クラブ ⇐

当クラブは20名(初級～)で英会話を通じ、広い年齢層、ネイティブの楽しい講師と共にグローバルな世界を楽しんでいます。随時入会OK、初級者大歓迎!



⇒ 絵手紙教室 弥生の会 ⇐

「線の練習に始まり、季節を感じ、身の回りの物をよく観察し、描く(下手でもいい)」を合言葉に、花見等へスケッチに出かけ遠足気分も味わえます。言葉が少なくても思いが伝わる応用作もあります。



⇒ 文月の会 ⇐

文月の会も早や3年。仲間に出会う日を楽しみに励んでいます。毎月第1金曜日の午前10時～11時30分に甚目寺公民館にて楽しく和やかに過ごしています。是非一度お越しください。お待ちしております。



⇒ 優 楽 英会話 ⇐

あま市には、2千人以上の外国人が住んでいます。身近な国際交流をしたいと金曜日の午後6時45分～8時45分にアメリカ人講師に英語を学んでいます。興味のある方は、一緒に楽しみませんか？



⇒ 美和盆栽山野草クラブ ⇐

クラブ創設春、松種時マッチ棒程苗育成42年松盆栽写真本紙提供、実生、挿木、継木、取木サツキ外盆栽育成中。銘風展見学後懇親会、恵那栗拾後懇親会バス旅行開催で楽しく勉強。入会者歓迎!



⇒ 七宝美術クラブ ⇐

絵を描いてみませんか。初めての方も大歓迎です。先生から丁寧に教えていただけます。水彩・油絵・パステルなど、自分の作品を額に入れると楽しいです。第1～3金曜日の午後活動中です。



⇒ 甚目寺わらび会 ⇐

木彫り(彫刻)の教室です。木彫りなら何でも習えます。開催日は、第1・3土曜日の午前9時～正午に甚目寺公民館にて黒藤壮先生を講師に迎え行っています。開催日は自由に見学できます。



⇒ リサイクルアートクラブ ⇐

橘先生ご指導の下、11月には来年の干支の牛を作りました。掌に乗るような小さな作品ですが、眺め方により大きな牛に見えたり、目の位置で表情が変わったりと個性豊かな作品が出来上がりました。



⇒ 美和写真クラブ ⇐

クラブは昭和57年に設立。現在会員20名。毎月例会で作品研鑽を積み、併せて親睦を深めています。撮影会、文化祭出品、歴史民俗資料館常時展示、公民館ロビー、あまテラス等展示し活動しています。



⇒ 美和洋画クラブ ⇐

西洋絵画の歴史を通じて絵画の特性を学び、油絵から水彩画まで基礎から制作まで幅広く学べる絵画教室です。美和公民館にて第2・4日曜日の午前10時～正午に行っています。会費は月5,000円です。



⇒ 甚目寺洋画教室 ⇐

水彩画・アクリル画・油彩画など好みの画材で、基礎から創作まで幅広く身につくよう経験豊かな講師が段階に合わせて個別指導します。誰でもご自分のペースで絵画技法・歴史が学べます。



⇒ 表千家クラブ ⇐

美和公民館の和室で、月2回表千家教授の先生の下、活動しています。部員は40代から70代で、楽しくお稽古しています。1月初釜、11月文化祭茶席、12月大掃除を行っています。



⇒ 裏千家クラブ ⇐

裏千家クラブは、毎週第2・4月曜日の午前中に美和公民館にて、小林先生のご指導の下お稽古しています。現在部員が少ないので、絶賛募集中です。興味のある方は一度見学にお越しください。



⇒ 和敬会(裏千家) ⇐

お稽古は、少人数で初級から奥伝まで致します。稽古を通して生活に役立つ言葉かけ、立居振る舞い、道具の扱いが身につきます。お茶事は、皆と一緒に懐石料理を頂きながら楽しく行っています。



⇒ 甚目寺こども茶道クラブ(裏千家) ⇐

裏千家の茶道教室です。小学1年生から大人まで参加していただけます。五位田で月に三回お稽古をしています。ホームページもありますので「甚目寺こども茶道教室」で検索してください。



⇒ 七宝民踊クラブ ⇐

七宝民踊クラブは、当時婦人会を母体として昭和54年5月に発足しました。福祉関係施設への慰問、盆踊りの指導や発表に加え、地域から依頼があった際など、無理をしない活動に専念しています。



⇒ 美和民踊クラブ ⇐

私達は、昔から踊り継がれる民踊を吉川豊康先生ご指導の下、お稽古しています。その他、伊勢神宮奉納・民踊まつりに出演します。みんなで楽しく踊り続ける事で、健康で老化防止になりますよ。



⇒ 池坊クラブ ⇐

私達は、第1・3金曜日に活動しています。花はお互いの表情を和らげ温かい心してくれます。小さな工夫次第でおしゃれに飾る事ができ、花一輪から四季を生ける楽しみが、笑顔を作る池坊です。



⇒ 花道家元未生流クラブ ⇐

毎月第2・4土曜日の午前前に活動しています。生花4名、盛花3名の高齢者のメンバーです。コロナウイルス感染予防にマスクをかけ、いけばなの後のミーティングを楽しみに出席している状況です。



⇒ 甚目寺民踊クラブ ⇐

私達は、早川豊三先生指導の下お稽古しています。伝承民踊が主ですが、歌謡舞踊も取り入れています。週一度のお稽古、健康のために無理せずに行っています。写真は、先生を囲んでの集合写真。



⇒ 甚目寺民踊・華クラブ ⇐

私達は、盆踊りから日本各地の民踊など、月2回増田豊康真先生のご指導にて楽しくお稽古をしています。クラブ員全員が歳を感じさせる事なくハツラツとしていて、お互いに元気をもらっています。



⇒ 花道未生流 ⇐

第2・4水曜日の午前9時～正午に先生と13名の会員で生花、盛花、投入花それぞれの稽古をしています。花の名前や世間話しながら楽しく生けています。興味のある方は見学に来てください。



⇒ 日本生花司 松月堂古流 ⇐

古流は、江戸中期に創流され、草木の自然の出生を重視し、その個性を生かそうとする理念の流派です。生花を基本に、盛花流麗花も学びます。四季折々の草木の話題を通して楽しく学んでいます。



⇒ 住吉手踊り保存会 ⇐

住吉手踊りは、名前の通り手踊りで民踊とは少し違います。会員は鳴り物・踊り手で7名です。現在発表の場は、文化祭のみです。明治14年頃より踊られているので、継続しなければと思っています。



⇒ 実ち寿会 ⇐

日本舞踊「内田流」お稽古は月3回、個々に都合のよい曜日を選択し、クラス毎に和気あいあいとお稽古に励んでいます。文化協会には良き諸先輩方の紹介で入会させていただきました。



⇒ 小原流クラブ ⇐

小原流クラブは、小林先生のご指導の下に毎月第1・3月曜日の午前10時～正午頃まで美和公民館にてお稽古をしています。和気あいあいと楽しく勉強しています。入会大歓迎です！



⇒ 小原流みどり会 ⇐

小原流みどり会は、第1・3月曜日の午後1時30分～3時にみんなで楽しくお稽古に励んでいます。季節の花・色彩の花と、にぎやかです。お花の好きな方、ぜひ一度見学に来てください。



⇒ 内田流すずらん会 ⇐

私達「内田流すずらん会」は、舞踊のお稽古です。頭を使い、体全体を使うエクササイズです。毎週木曜日の午後1時～5時に甚目寺公民館にて活動しています。毎週のお稽古が楽しみです。



⇒ 内田流すずらんクラブ ⇐

あま市になって10年、この地に内田流日本舞踊が根付いて36年になります。内田流は昭和29年に創設された会派で、尾張徳川家から「葵の紋章」の使用を許諾された東海地区の名門です。



⇒ 松宝会(松尾流・松月堂寶圓古流) ⇐

私達は、第4土曜日の午前華道、午後茶道を人権ふれあいセンターにて行っています。小学生から年齢の方まで幅広い年齢層ですが、皆さん和気あいあいとお稽古に励んでいます。



⇒ 美芳会(表千家・花道家元未生流) ⇐

伝統文化である茶の湯・生け花に親しみ、日常生活の中に取り入れて心も豊かになり、いつも笑顔な人生で過ごせるでしょう。生け花(自由花)の教室を第4水曜日に甚目寺公民館でも開いています。



⇒ 七宝民謡の会 ⇐

私達は旧七宝町文化協会発足以来の歴史あるクラブです。現在も日本民謡を柱として市民の親睦を目的に活動しています。三味線、太鼓、尺八の伴奏と充実しており、ボランティアも行っていきます。



⇒ 熹世千代民謡会 ⇐

月3回水曜日、午後2時30分より甚目寺公民館にて民謡のお稽古をしています。毎年恒例の発表会も第40回を数え、練習の成果を出せるよう会員一同楽しく練習しています。



⇒ 甚目寺民謡クラブ ⇐

盆踊りで聞いた唄、懐かしい故郷の唄、新民謡を三味線に合わせて教えていただき、時には先生のお話で和ませていただいています。今は旅行が難しいですが、民謡の唄でこころ旅を楽しんでいます。



⇒ 民謡ひまわり会 ⇐

私達は、浅野裕子先生のご指導の下、人と人との心をつなぐ日本民謡をみんなで元気いっぱい唄っています。大きな声を張り上げて、一緒に唄いませんか？ご参加お待ちしております。



⇒ 琴城流レインボウクラブ ⇐

大正琴(琴城流)レインボウクラブは、毎月3回水曜日の午前中に甚目寺公民館で練習をし、あま市・稲沢市で年一回発表会を行っています。グループの皆様と一緒に和楽器の音色を楽しんでいます。



⇒ 沖之島文久神楽保存会 ⇐

現在、10名ほどで活動しています。主に長胴太鼓、締め太鼓、篠笛を使って、祭り囃子などを演奏しています。和太鼓を叩いて楽しく運動をしたい方、ぜひ一度ご連絡ください。



⇒ 美和詩吟クラブ ⇐

設立は43年、会員は26名で4教室を3人の講師が指導しています。詩吟が口の筋力アップやオーラルフレイル予防と健康維持に役立っています。教室は美和・美木・佐織・篠田があります。



⇒ 鳳凰山吟詠会 ⇐

第1・3木曜日の午後7時～9時に甚目寺公民館にて吟詠による複式呼吸法、胸式呼吸法、吸い込んだ息を響きのある声として出す保息法、母音をとる音を明確に響かせる方法等の練習をしています。



⇒ 甚目寺鳳凰太鼓会 ⇐

私達は地元で伝わる神楽太鼓、民謡や演歌に合わせた舞太鼓や創作太鼓、漆部神社や甚目寺観音でのお祭りやイベントで演奏したり、近隣の老人施設、子供会などのイベントにお招きいただいています。



⇒ 甚星太鼓 ⇐

私たちは振り付けや打ち方に全くのオリジナルの創作太鼓をベースに活動している団体です。チームの和を大切に全員で盛り上げて、あま市の文化祭、市内の盆踊り大会などに参加しています。



⇒ みのり吟詠会 ⇐

次世代を担う青少年が広い視野、豊かな心を持って心身共に健全に成長してほしいとの願いから、高校生までは会費を免除しています。漢詩、剣詩舞で歴史に興味を持つことは楽しいものです。



⇒ 吟と舞倶楽部 ⇐

第1・3火曜日の午前10時～正午に甚目寺公民館にて詩吟による詩舞、歌謡詩舞を練習しています。興味のある方は見学にお越しください!!



⇒ 津軽三味線熹世智会 ⇐

熹世千代民謡会の三味線部として、民謡三味線・津軽三味線のお稽古をしています。毎年6月に行われる発表会やイベント、ボランティア活動にも参加し、練習の成果を発表しています。



⇒ 三田カラオケ同好会 ⇐

私たちの歌声今届けたい! 入会お待ちしております。毎月第2・4木曜日の午後2時～4時に美和情報ふれあいセンターにて活動しています。



⇒ 宗家岡田流大正琴美和 ⇐

昭和60年から婦人会のクラブとして始めました。年1回のあま市文化祭に参加し、その他初弾き、忘年会、食事会などもあります。興味のある方は、お気軽にお問い合わせください。



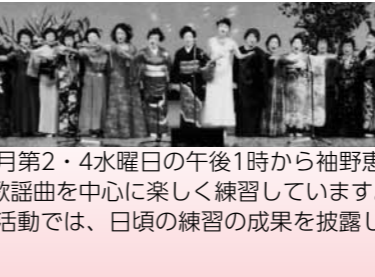
⇒ 琴吉会 七宝 ⇐

大正時代に生まれた楽器を令和の時代までも弾き続けていきたいと思い、若い世代の方にも体験していただきたいです。演歌、唱歌など色々なジャンルの曲を大正琴で弾いてみませんか？



⇒ 甚目寺歌謡クラブ ⇐

私達歌謡クラブは、毎月第2・4水曜日の午後1時から袖野恵子先生のご指導の下、歌謡曲を中心に楽しく練習しています。文化祭やボランティア活動では、日頃の練習の成果を披露しています。



⇒ カナリヤ ⇐

健康のためのカラオケ。発声によってのどを鍛え、歌詞や音程で脳の活性化やストレス発散になります。いつでも体験に来てください。第1・3木曜日の午前9時～正午に甚目寺公民館で行っています。



⇒ 琴吉会 美和 ⇐

私達琴吉会美和は、古い方から新しい方まで、大正琴の美しい音色とともに、若い先生の指導の下、第2・4木曜日の午前中に楽しく練習しています。一度聞きにお越し下さい。皆様お待ちしております。



⇒ 琴吉会あじさい教室 ⇐

現在は上萱津コミュニティ防災センターで練習をしています。若い方たちにも参加してもらいたいと思っています。誰にでもカンタンに弾けますよ。



⇒ なかよし会 ⇐

約10年間演歌・ポップスを中心にプロ歌手の富士ひろみ様を迎え、ピアノと楽譜による指導を第1～3木曜日の午後6時30分～8時30分に受けています。歌謡発表会などお楽しみがいっぱいです。



⇒ 蓮の会 ⇐

毎月第2・4木曜日の午後甚目寺公民館にて、団体カラオケ教室を開いています。プロ歌手を歌謡講師に迎え、毎月の新曲を課題曲に発声練習をはじめ、楽しく丁寧に基礎からお稽古できます。



⇒ピース会◀

私達は、平成26年に発足し、文化協会加入は令和元年の男女合同のカラオケ教室です。プロ歌手の富士ひろみ様の歌謡講師で演歌・ポップスを中心にピアノ・譜面によりお稽古をしています。



⇒七宝スカイコーラス◀

勝野恵美子先生ご指導の下、美しいハーモニーを求めて40数年歌い続けています。文化祭等、大きなステージで歌う醍醐味。サロン活動での皆様との交流。歌える喜びを満喫しつつ練習しています。



⇒多湖クラシック・創作バレエ◀

当スタジオは、3歳から一般の方まで初心者から専門スキルを身に付けたい等、目的に合わせた丁寧な指導を心がけています。2021年5月22日(土)美和文化会館で発表会を開催！詳しくはHPで！



⇒山田満重創作バレエ◀

柔軟な心と身体を養い、仲間との協調性や創作意欲、芸術性を高めることを目的として毎週土曜日に活動しています。見学、体験はお気軽にご連絡ください。



⇒美和エコー◀

私達は設立から35年が経ち、元気一杯、笑顔の吉川先生、八木先生(Pf)のご指導の下、毎週土曜日楽しく歌っています。文化祭、尾張西部交歓会等に出演。30余名でハーモニーを楽しんでいます。



⇒甚目寺コーラス・ソアーヴェ・シスターズ◀

私たちは、歌うことが大好きなメンバーが集まっている女性コーラスグループです。あまく、やさしい声で美しいハーモニーを奏でることをめざして、土曜日にみんなで楽しく練習しています。



⇒ハウオリ・オハナ・フラ・ハーラウ美和◀

フラの魅力は南の島の風と香りを感じながら、年齢を問わずに楽しめる事。月曜・火曜・土曜の午前、土曜の夜の4クラスがフリースペース篠田にてそれぞれに合った楽しい活動をしています。



⇒甚目寺フラダンスクラブ◀

私達のクラブは、甚目寺公民館の和室で毎月3回、金曜日の10時～正午にハワイアンソングに合わせて、文化祭等を目標に楽しくレッスンしています。興味のある方は、一度見学においでください。



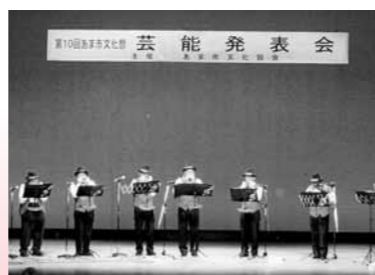
⇒ギターミュージッククラブ◀

クラシック/フラメンコギターを中心に、ギターが大好きな仲間が毎週集まり練習中。内容はレッスン、ソロ、重奏、合奏など様々。初心者大歓迎、やさしく教えますよ！



⇒甚目寺ハーモニカクラブ(J.H.C.)◀

私達は平成21年に創立し、現在は会員9名で楽しく活動しています。活動内容としては、あま市文化祭へ出演したり、老人ホーム等でボランティアを行ったりしています。



⇒プロムナード◀

社交ダンスは、素敵な音楽に合わせて体を動かし健康増進に大変効果的であると医学界でも推奨されています。また、年齢を問わず男女とも生涯に渡り楽しむ事ができます。初心者、体験、見学歓迎！



⇒七宝太極拳クラブ◀

週一回の出会いで、年齢や体力に関係なく幅広く楽しめます。深い呼吸、ゆったりとした動きで心と体の調を整えます。体の軸をしっかりさせ、バランスの良い足運びで転倒防止につながります。



⇒オカリナあまかせ◀

私達は月2回第1・3火曜日の午前10時～正午に美和公民館にて月2,000円の会費で講師の丁寧な指導の下、土で出来たオカリナの素朴な音色を楽しんでいます。初心者の方の入会も大歓迎です！



⇒美和吹奏楽団◀

当団は音楽の「楽しさ」を「それぞれ探す場所」を目指して金曜日に活動しています。年齢に関係なくいつまでも楽しめる「場所」ですので詳しくはWEBサイトもご覧ください。<http://miwasui.com/>



⇒美和太極拳クラブ◀

太極拳は、深い呼吸で全身をリラックスさせ、ゆるやかな動きの中にも、体幹や足腰が鍛えられます。若い人はもちろんですが、高齢になっても楽しめます。



⇒フレッシュ体操クラブ◀

クラブ発足32年。体の衰えを感じつつ、筋トレ・ストレッチ・リズムに合わせて脳の体操等体を動かしています。正則コミュニティセンターで随時金曜日の午後1時30分～3時に活動しています。



⇒aホルン会◀

ホルンアンサンブル「aホルン会」です。ホルンだけでさまざまな曲を演奏します。10月の自主開催コンサートを中心に、各種イベントなどへも参加し、演奏活動をしています。



⇒内山弘子バレエスタジオ◀

子供から大人まで楽しく本格的なクラシックバレエのレッスンをしてみませんか?体験・見学もできます。木曜日の午後5時～6時に活動しています。対象年齢は3歳～大人です。



⇒あま第一健康ヨガクラブ◀

インド五千年の歴史に培われた健康ヨガは、年齢や体力に関係なく、いつでもどこでも手軽にできる健康法です。健康ヨガクラブは、結成30年余を迎えました。皆様のご参加をお待ちしています。



⇒あま第二健康ヨガクラブ◀

このクラブは、ヨガ歴の長い良い先生の下、健康維持、また若さを保つことを目的に月2回(火曜日)美和公民館に集まっています。皆さまのご参加を喜んでお迎えします！



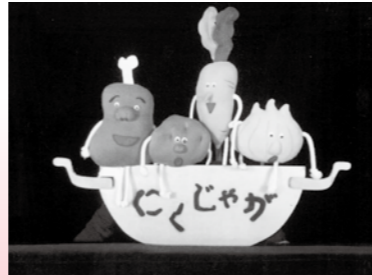
⇒ 劇団若草 ⇐

「地元で良質なエンターテインメントを」をテーマにミュージカルやショーを中心に活動して25年以上です。今は「歌謡ショー」をメインに老人福祉施設等でボランティアを行っています。



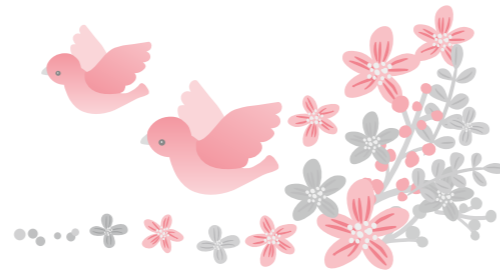
⇒ 人形劇団「にくじゃが」⇐

火曜日に月2回ほど集まって、人形劇の練習をしています。市内の子育て支援センターや保育園を中心に公演活動を行っています。小さな子供たちの輝く笑顔や歓声を励みに練習しています。



⇒ 甚目寺説教源氏節もくもく座 ⇐

みんなで力を合わせて、一つの舞台を作り上げる楽しさを、あなたも体感してみませんか。毎週火曜日午後1時～4時に甚目寺公民館でお稽古しています。気軽にのぞいてみてください。



行事案内

5月中旬	あま市文化協会総会	
11月上旬	あま市文化祭	
	会場：七宝公民館 美和文化会館 甚目寺公民館 内容：作品・生花展示 芸能発表会 茶席 一般参加も大歓迎！ ご来場お待ちしております。	
11月中旬	あま市民囲碁・将棋大会	

加盟団体の活動一覧 (令和3年3月31日時点)

内容	団体名	日程	時間帯	活動場所
手芸	アートフラワー はなのわ	毎週火曜日	10:00～15:00	講師宅アトリエ
		毎週木曜日・土曜日	13:00～17:00	
手芸	甚目寺手芸クラブ	第1・3木曜日	10:00～12:00	甚目寺公民館
ハワイアンキルト	ハワイアンキルト	第3金曜日	10:00～15:00	甚目寺公民館
工芸	藤工芸第二クラブ	第2・4月曜日	13:00～15:00	美和公民館
陶芸	七宝町陶芸同好会	第4木曜日・金曜日	9:00～16:00	七宝公民館
陶芸	創炎	第1・3火曜日	9:00～12:00	甚目寺公民館
		第2・4日曜日		
水墨画	美和水墨画クラブ	第1・3月曜日	13:00～15:00	美和公民館
水彩画 紙ひこうき	わくわくあま	第2・4水曜日	9:00～11:45	美和公民館
書道	七宝金曜書道クラブ	第1・2金曜日	9:30～11:30	七宝公民館
書道	七宝日曜書道クラブ	第2・4日曜日	13:30～15:30	七宝公民館
書道	書道愛好会	第1・3水曜日	9:30～11:30	美和公民館
書道	美和毛筆第一クラブ	第2・4火曜日	13:30～15:00	美和公民館
書道	美和毛筆第二クラブ	第1・3水曜日	10:00～12:00	美和公民館
書道	甚目寺習字クラブ	第1・3水曜日	10:00～11:45	甚目寺公民館
短歌	甚目寺短歌同好会	第1水曜日	13:30～16:00	甚目寺公民館
俳句	俳句クラブむつみ会	第1水曜日	13:00～16:00	美和公民館
きつけ	きつけ京の会	随時	随時	随所
囲碁	七宝囲碁同好会	第2又は第4日曜日	9:00～16:00	七宝公民館
囲碁	美和囲碁クラブ	第1・3日曜日	9:00～16:30	美和公民館
囲碁	あま市囲碁クラブ甚目寺支部	毎週日曜日	13:00～17:00	甚目寺公民館
将棋	美和将棋クラブ	第2日曜日	9:00～17:00	美和公民館
将棋	甚目寺将棋同好会	第2～5日曜日	13:00～17:00	甚目寺公民館
ちぎり絵	花水木	第4水曜日	13:00～17:00	七宝公民館
和紙ちぎり絵	わかば会	第2土曜日	9:00～12:00	甚目寺公民館
絵手紙	絵手紙教室 弥生の会	第2木曜日	13:30～15:00	甚目寺公民館
絵手紙	文月の会	第1金曜日	10:00～11:30	甚目寺公民館
美術	七宝美術クラブ	第1～3金曜日	13:30～15:30	七宝公民館
木彫	甚目寺わらび会	第1・3土曜日	9:00～12:00	甚目寺公民館
アクリル画	美和洋画クラブ	第2・4日曜日	10:00～12:00	美和公民館
洋画	甚目寺洋画教室	第2・4土曜日	10:00～12:00	甚目寺公民館
七宝焼	七宝町七宝焼クラブ	毎週火曜日4月～10月	9:30～17:00	七宝公民館
		11月～3月	13:30～17:00	
七宝焼	七宝焼クラブ(美和)	第2金曜日	10:00～12:00	美和公民館
語学	中国語同好会	第2土曜日	9:30～11:30	七宝公民館
語学	美和英会話クラブ	毎週水曜日	18:30～21:00	美和公民館
語学	優楽英会話	毎週金曜日	18:45～20:45	美和公民館
盆栽	美和盆栽山野草クラブ	第3日曜日	13:00～16:00	美和公民館
小物作り	リサイクルアートクラブ	第2火曜日	13:30～15:30	美和公民館

内容	団体名	日程	時間帯	活動場所
写真	美和写真クラブ	第2日曜日	9:30～11:30	美和公民館
茶道	表千家クラブ	第2・4金曜日	10:00～12:00	美和公民館
茶道	裏千家クラブ	第2・4月曜日	10:00～12:00	美和公民館
茶道	和敬会(裏千家)	火・金・土・日曜日	9:00～23:00	講師宅
茶道	甚目寺子ども茶道クラブ (裏千家)	木・金・土曜日 (月3回)	17:00～20:00 木	講師宅
			16:30～20:00 金	
			14:30～20:00 土	
華道	池坊クラブ	第1・3金曜日	10:00～12:00	美和公民館
華道	花道家元未生流クラブ	第2・4土曜日	9:00～11:00	美和公民館
華道	花道未生流	第2・4水曜日	9:00～12:00	美和公民館
華道	日本生花司 松月堂古流	第3水曜日	10:00～12:00	美和公民館
華道	小原流クラブ	第1・3月曜日	10:00～12:00	美和公民館
華道	小原流みどり会	第1・3月曜日	13:30～15:00	美和公民館
茶・華道	松宝会(松尾流・松月堂寶圓古流)	第1～3土曜日	14:00～17:00	講師宅
		第4土曜日	9:00～16:00	人権ふれあいセンター
茶・華道	美芳会 (表千家・花道家元未生流)	毎週木曜日	17:00～21:00	講師宅
		第4水曜日	13:00～16:00	甚目寺公民館
民踊	七宝民踊クラブ	毎週火曜日	9:30～12:00	七宝公民館
		第2・3金曜日	13:00～15:00	
民踊	美和民踊クラブ	毎週金曜日	9:00～12:00	美和公民館
民踊	甚目寺民踊クラブ	毎週金曜日	13:00～16:00	甚目寺公民館
民踊	甚目寺民踊・華クラブ	第2金曜日 第4火曜日	9:30～11:30	甚目寺公民館
手踊り	住吉手踊り保存会	第1～4火曜日	13:00～15:00	七宝公民館
日本舞踊	実ち寿会	随時	13:00～14:00	代表者宅
日本舞踊	内田流すずらん会	毎週木曜日	13:00～17:00	甚目寺公民館
日本舞踊	内田流すずらんクラブ	火曜日(月3回)	9:00～12:00	甚目寺公民館
民謡	七宝民謡の会	第1～3木曜日	13:00～16:00	七宝公民館
民謡	熹世千代民謡会	第1～3水曜日	14:30～16:00	甚目寺公民館
民謡	甚目寺民謡クラブ	第1・3木曜日	13:30～14:30	甚目寺公民館
民謡	民謡ひまわり会	第2・4木曜日	13:00～16:00	上萱津コミュニティ防災センター
詩吟	美和詩吟クラブ	第1～4金曜日	14:00～16:00	美和公民館
		月曜日(月3回)	13:30～15:30	美和情報ふれあいセンター
		水曜日(月3回)	17:00～22:00	
詩吟	鳳凰山吟詠会	第1・3木曜日	19:00～21:00	甚目寺公民館
吟剣詩舞	みのり吟詠会	第2・4土曜日	19:00～21:00	甚目寺公民館
詩舞	吟と舞倶楽部	第1・3火曜日	10:00～12:00	甚目寺公民館
大正琴	宗家岡田流大正琴美和	第1・3水曜日	13:00～15:00	美和公民館
大正琴	琴吉会 七宝	第2・4木曜日	9:00～11:00	七宝公民館
大正琴	琴吉会 美和	第2・4月曜日	9:30～11:30	美和情報ふれあいセンター
大正琴	琴吉会あじさい教室	第1・3木曜日	13:30～15:00	上萱津コミュニティ防災センター
大正琴	琴城流レインボウクラブ	第1～3水曜日	9:00～12:00	甚目寺公民館
太鼓	沖之島文久神楽保存会	毎週土曜日	19:00～21:00	青山幼稚園
太鼓	甚目寺鳳凰太鼓会	毎週土曜日	18:30～20:30	漆部神社
和太鼓	甚星太鼓	毎週火曜日 日曜日(月1回)	19:00～21:00	甚目寺公民館

内容	団体名	日程	時間帯	活動場所
三味線	津軽三味線熹世智会	第1・3水曜日	9:00～12:00	甚目寺公民館
歌謡	三田カラオケ同好会	第2・4木曜日	14:00～16:00	美和情報ふれあいセンター
歌謡	甚目寺歌謡クラブ	第2・4水曜日	13:00～15:00	甚目寺公民館
歌謡	カナリヤ	第1・3木曜日	9:00～12:00	甚目寺公民館
歌謡	なかよし会	第1～3木曜日	18:30～20:30	甚目寺公民館
歌謡	蓮の会	第2・4木曜日	13:30～16:00	甚目寺公民館
歌謡	ピース会	第2・4金曜日	13:30～16:00	甚目寺公民館
コーラス	七宝スカイコーラス	毎週金曜日	9:30～12:00	七宝公民館
コーラス	美和エコー	毎週土曜日	9:30～11:30	美和公民館
コーラス	甚目寺コーラス・ソアーヴェ・ シスターズ	土曜日(月3回)	10:00～12:00	甚目寺公民館
ギター	ギターミュージッククラブ	毎週土曜日	17:00～21:00	甚目寺公民館
ハーモニカ	甚目寺ハーモニカクラブ (J.H.C.)	第1・3木曜日	18:00～20:30	甚目寺公民館
オカリナ	オカリナあまかぜ	第1・3火曜日	10:00～12:00	美和公民館
吹奏楽	美和吹奏楽団	毎週金曜日	19:00～21:00	美和公民館
金管	aホルン会	毎週日曜日	18:00～21:00	正則コミュニティセンター
		不定期	18:00～21:00	篠田防災コミュニティセンター
クラシックバレエ	内山弘子バレエスタジオ	毎週木曜日	17:00～18:00	甚目寺公民館
バレエ	多湖クラシック・創作バレエ	随時	随時	多湖バレエスタジオ
バレエ	山田満重創作バレエ	毎週土曜日	19:00～20:30	甚目寺総合体育館
フラダンス	ハウオリ・オハナ・フラ・ ハーラウ美和	月・火・土曜日 (各月3回)	10:00～11:30	フリースペース篠田
		土曜日(月3回)	19:00～20:30	
フラダンス	甚目寺フラダンスクラブ	金曜日(月3回)	10:00～12:00	甚目寺公民館
社交ダンス	プロムナード	毎週水曜日	13:30～15:00	七宝公民館
太極拳	七宝太極拳クラブ	毎週水曜日	9:00～11:30	七宝公民館
太極拳	美和太極拳クラブ	毎週水曜日	13:00～15:15	美和公民館
体操	フレッシュ体操クラブ	随時金曜日	13:30～15:00	正則コミュニティセンター
ヨガ	あま第一健康ヨガクラブ	第1・3火曜日	10:00～11:30	美和公民館
ヨガ	あま第二健康ヨガクラブ	第2・4火曜日	10:00～11:30	美和公民館
劇団	劇団若草	毎週土・日曜日	13:00～17:00	甚目寺公民館
人形劇	人形劇団「にくじゃが」	第1・3火曜日	9:30～13:00	美和公民館
人形浄瑠璃	甚目寺説教源氏節もくもく座	毎週火曜日	13:00～16:00	甚目寺公民館

※各団体では、市民皆様の入会をお待ちしています。お気軽にご連絡ください。

➡七宝公民館◀
 Tel: 052-444-2511
 Fax: 052-444-2512
 月曜日休館

➡美和公民館◀
 Tel: 052-442-2261
 Fax: 052-446-0070
 木曜日休館

➡甚目寺公民館◀
 Tel: 052-444-1621
 Fax: 052-443-9778
 月曜日休館