



# 日光川 洪水浸水想定区域図 (想定最大規模)

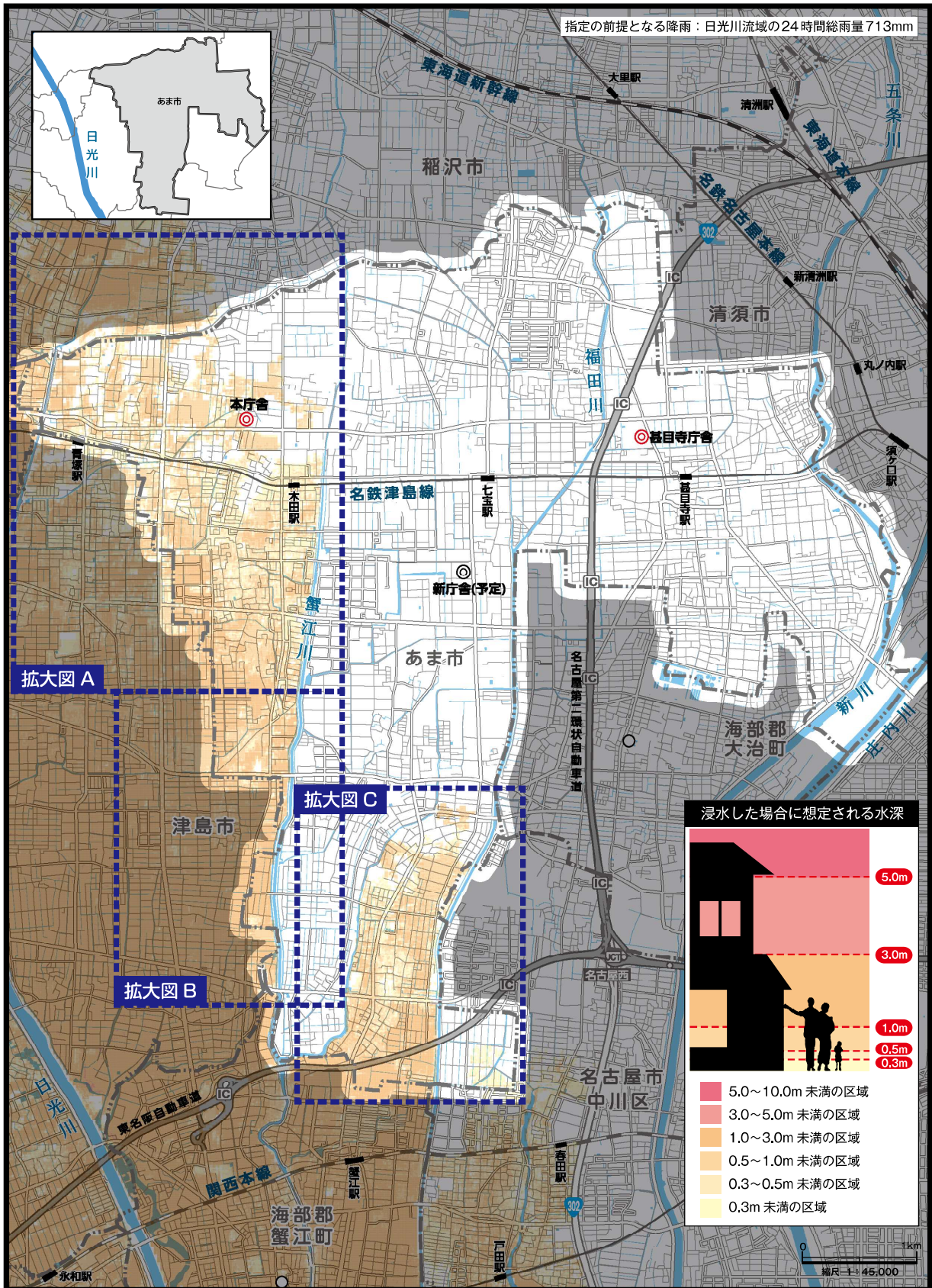
避難所マップ

風水害編

地震編

その他の災害編

避難と準備編





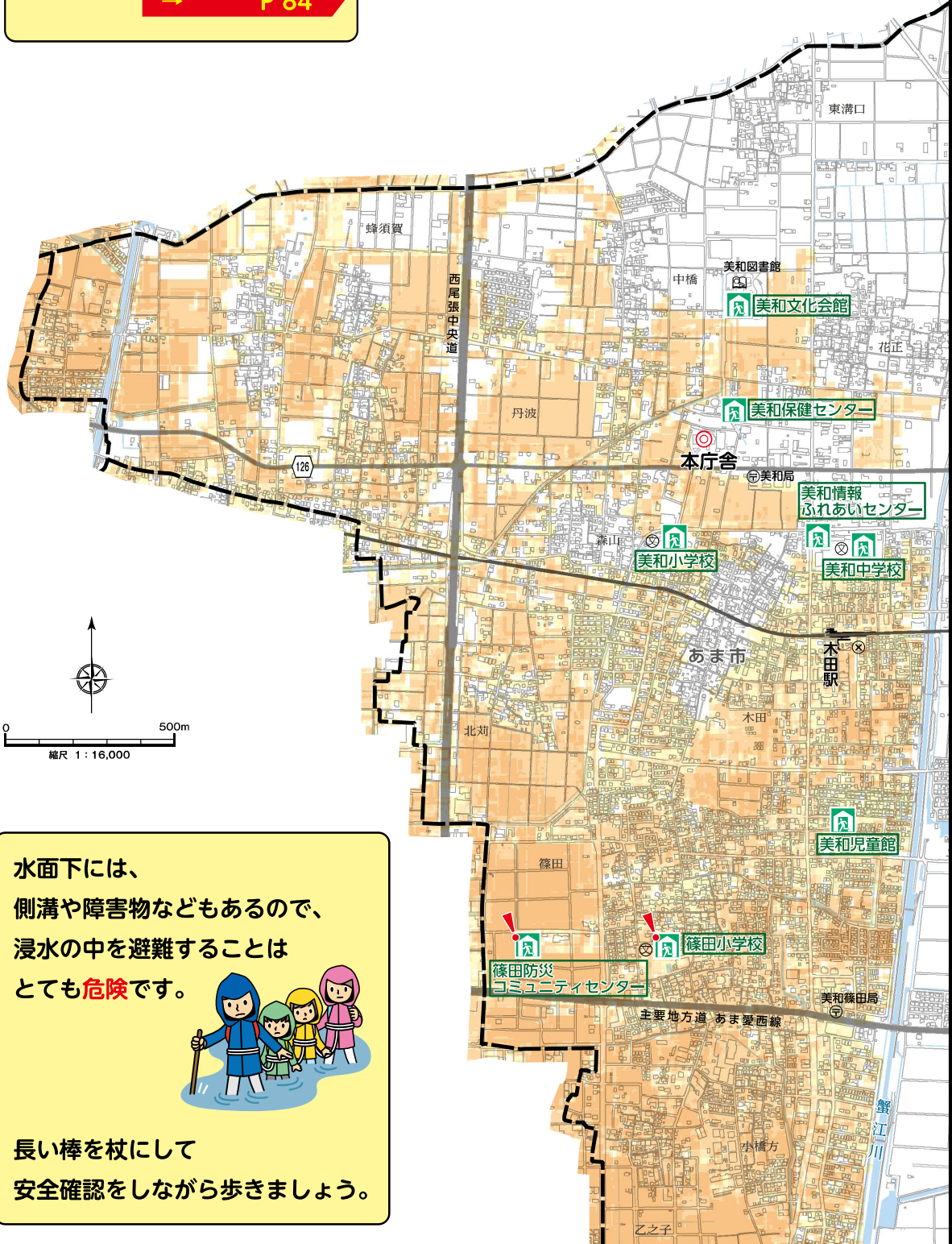


# 拡大図 A

マイ・タイムラインをつくろう

→ P 84

-  避難所
-  2階以上への避難が必要と想定される避難所



水面下には、  
側溝や障害物などもあるので、  
浸水の中を避難することは  
とても危険です。



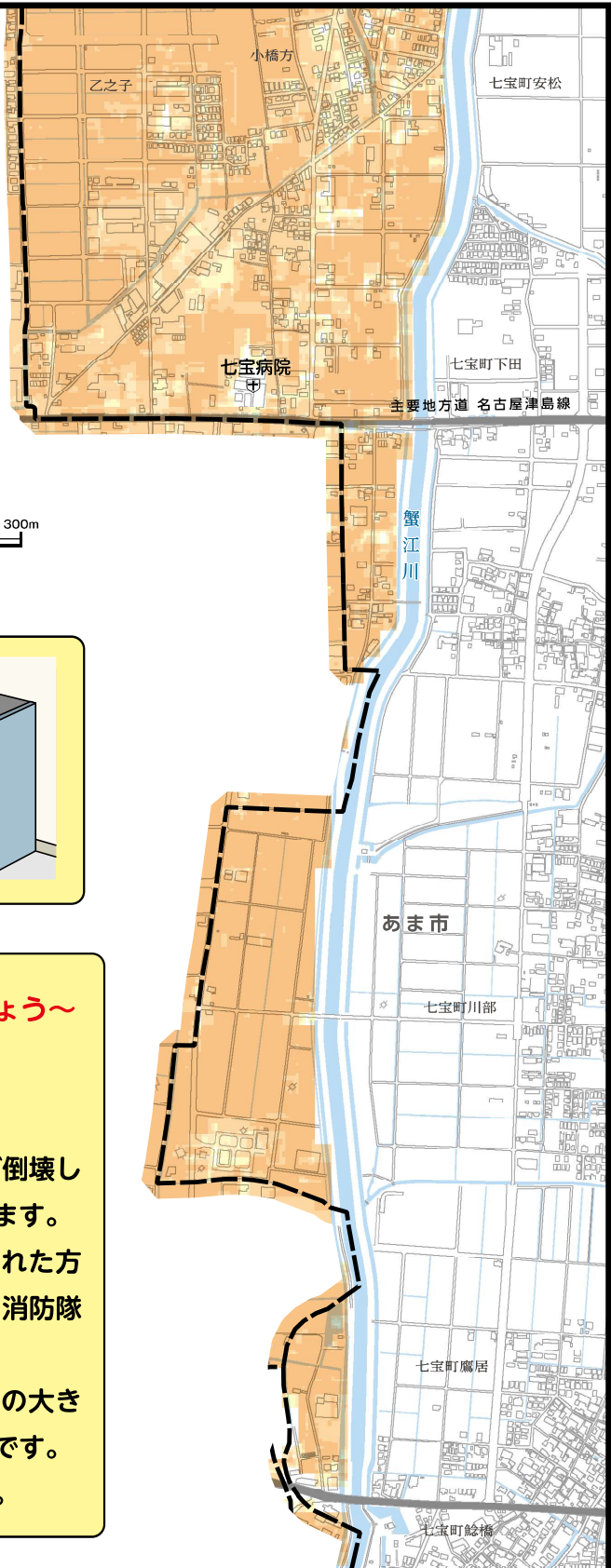
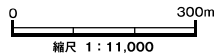
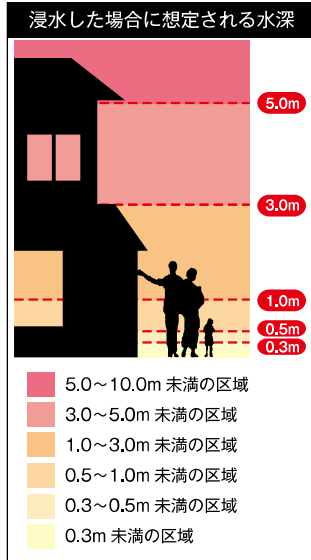
長い棒を杖にして  
安全確認をしながら歩きましょう。



# 日光川

## 洪水浸水想定区域図 (想定最大規模)

### 拡大図 B



お年寄りなど自らの避難が困難な方には、ご近所・地域での配慮が必要です。

～地域とのつながりを大切にしましょう～

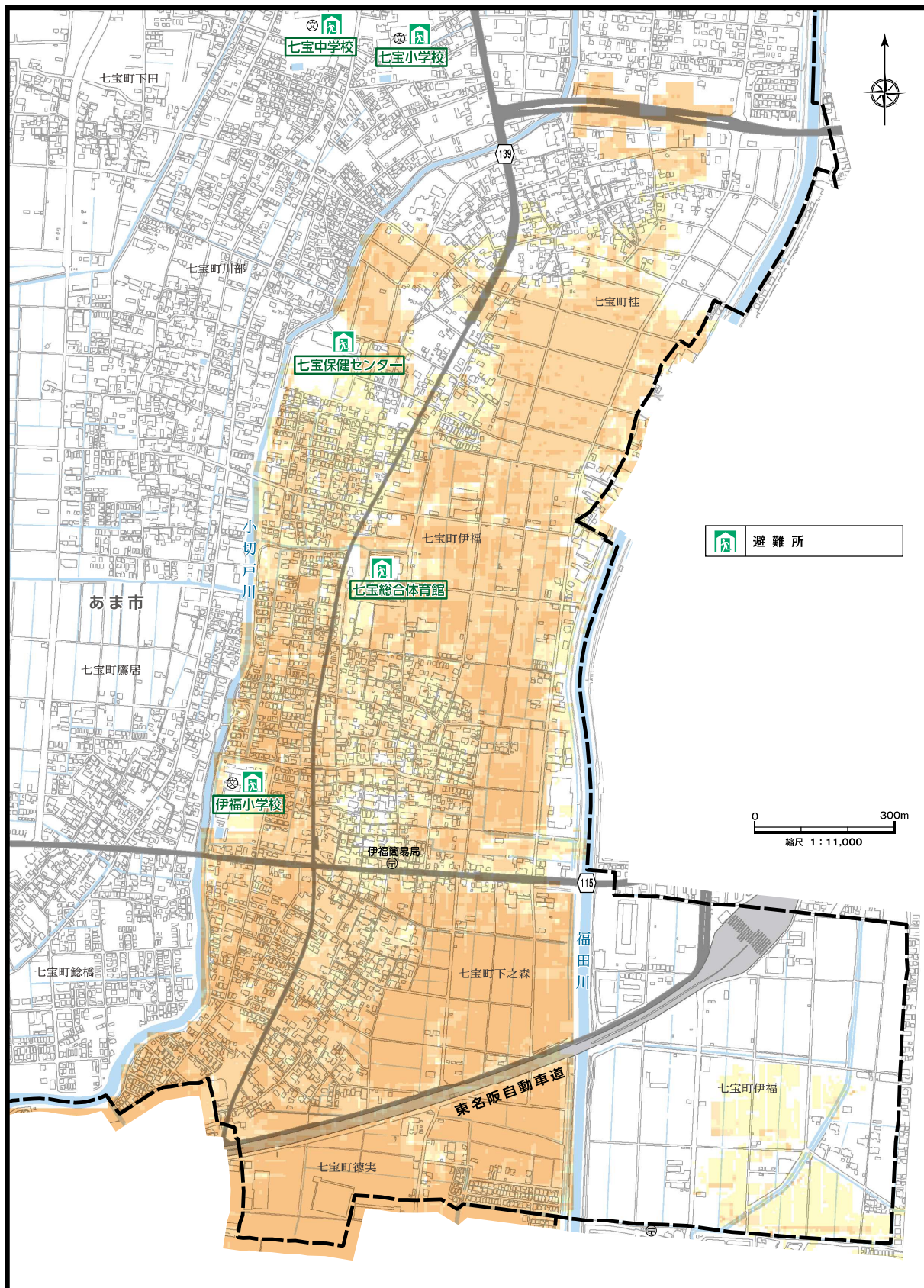
日ごろのご近所づきあいを大切に。  
地域の活動に参加しましょう。

阪神淡路大震災では、約3万5千人が倒壊した家屋の下敷きになったと言われています。その内、家族や地域の人たちに救出された方は約2万7千人(約77%)、自衛隊・消防隊により救出された方は約8千人。

大規模な災害において、命を救うための大きな力になれるのは、家族や地域の人々です。地域とのつながりを大切にしましょう。



# 拡大図 C



避難所マップ

風水害編

地震編

その他の災害編

避難と準備編