

新型コロナウイルスワクチン接種の状況について

—令和3年9月15日現在—

令和3年9月22日
市民生活部健康推進課

1 対象者

65歳以上 23,194人 12歳～64歳 56,613人 対象者人口 79,807人 全人口 89,079人

※対象者人口及び全人口は、令和3年2月1日現在の人口

2 接種状況

① 集団接種 接種済者数

高齢者（65歳以上）	1回目	19,530人（接種率84.2%）	2回目	19,255人（接種率83.0%）
12歳～64歳（基礎疾患含）	1回目	16,448人（接種率29.1%）	2回目	11,343人（接種率20.0%）
接種済者合計	1回目	35,978人（接種率45.1%）	2回目	30,598人（接種率38.3%）

（単位：人）

接種会場		4月～7月		8月		9月(15日現在)		合計	
		1回目	2回目	1回目	2回目	1回目	2回目	1回目	2回目
七宝保健センター	高齢者（65歳以上）	5,115	5,057	15	28	12	10	5,142	5,095
	12歳～64歳（基礎疾患含）	1,098	874	1,677	808	623	1,099	3,398	2,781
	小計	6,213	5,931	1,692	836	635	1,109	8,540	7,876
美和保健センター	高齢者（65歳以上）	5,297	5,223	12	26	16	4	5,325	5,253
	12歳～64歳（基礎疾患含）	1,083	634	1,543	895	1,061	452	3,687	1,981
	小計	6,380	5,857	1,555	921	1,077	456	9,012	7,234
甚目寺保健センター	高齢者（65歳以上）	3,978	3,925	8	14	1	8	3,987	3,947
	12歳～64歳（基礎疾患含）	551	468	1,415	523	332	459	2,298	1,450
	小計	4,529	4,393	1,423	537	333	467	6,285	5,397
あま市民病院	高齢者（65歳以上）	5,044	4,882	20	67	12	11	5,076	4,960
	12歳～64歳（基礎疾患含）	2,190	550	3,849	2,296	1,026	2,285	7,065	5,131
	小計	7,234	5,432	3,869	2,363	1,038	2,296	12,141	10,091
高齢者（65歳以上）		19,434	19,087	55	135	41	33	19,530	19,255
12歳～64歳（基礎疾患含）		4,922	2,526	8,484	4,522	3,042	4,295	16,448	11,343
合計		24,356	21,613	8,539	4,657	3,083	4,328	35,978	30,598

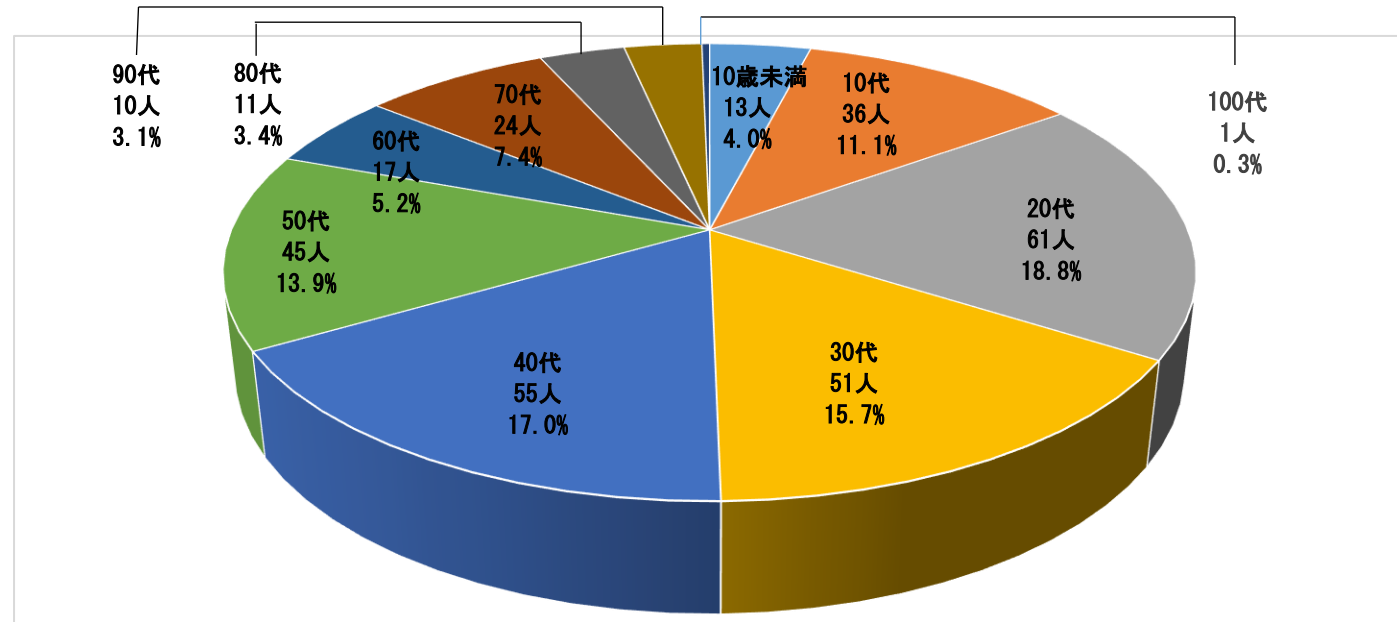
② 個別接種等 接種済者数（全対象者） 1回目 21,833人（接種率27.4%） 2回目 17,379人（接種率21.8%）

接種済者数合計	1回目	57,811人	（対象者接種率 72.4%）	（全人口接種率 64.9%）
	2回目	47,977人	（対象者接種率 60.1%）	（全人口接種率 53.9%）

新規陽性者年代別構成比について

①令和3年4月～6月

	人数(人)	構成比(%)
10歳未満	13	4.0
10代	36	11.1
20代	61	18.8
30代	51	15.7
40代	55	17.0
50代	45	13.9
60代	17	5.2
70代	24	7.4
80代	11	3.4
90代	10	3.1
100代	1	0.3



②令和3年7月～9月

	人数(人)	構成比(%)
10歳未満	56	9.3
10代	87	14.5
20代	169	28.1
30代	78	13.0
40代	94	15.6
50代	71	11.8
60代	19	3.2
70代	16	2.7
80代	12	2.0
90代	0	0.0
100代	0	0.0

