

新型コロナウイルスワクチン接種の状況について

—令和3年9月30日現在—

1 対象者（令和3年9月1日現在）

65歳以上 23,195人 12歳～64歳 56,522人 対象者人口 79,717人 全人口 88,957人

2 接種状況

① 集団接種 接種済者数

高齢者（65歳以上）	1回目	19,561人（接種率84.3%）	2回目	19,294人（接種率83.2%）
12歳～64歳（基礎疾患含）	1回目	18,393人（接種率32.5%）	2回目	15,644人（接種率27.7%）
接種済者合計	1回目	37,954人（接種率47.6%）	2回目	34,938人（接種率43.8%）

（単位：人）

接種会場		4月～7月		8月		9月		合計	
		1回目	2回目	1回目	2回目	1回目	2回目	1回目	2回目
七宝保健センター	高齢者（65歳以上）	5,115	5,057	15	28	14	22	5,144	5,107
	12歳～64歳（基礎疾患含）	1,098	874	1,677	808	1,072	1,709	3,847	3,391
	小計	6,213	5,931	1,692	836	1,086	1,731	8,991	8,498
美和保健センター	高齢者（65歳以上）	5,297	5,223	12	26	17	18	5,326	5,267
	12歳～64歳（基礎疾患含）	1,083	634	1,543	895	1,065	1,846	3,691	3,375
	小計	6,380	5,857	1,555	921	1,082	1,864	9,017	8,642
甚目寺保健センター	高齢者（65歳以上）	3,978	3,925	8	14	4	11	3,990	3,950
	12歳～64歳（基礎疾患含）	551	468	1,415	523	663	1,282	2,629	2,273
	小計	4,529	4,393	1,423	537	667	1,293	6,619	6,223
あま市民病院	高齢者（65歳以上）	5,044	4,882	20	67	37	21	5,101	4,970
	12歳～64歳（基礎疾患含）	2,190	550	3,849	2,296	2,187	3,759	8,226	6,605
	小計	7,234	5,432	3,869	2,363	2,224	3,780	13,327	11,575
高齢者（65歳以上）		19,434	19,087	55	135	72	72	19,561	19,294
12歳～64歳（基礎疾患含）		4,922	2,526	8,484	4,522	4,987	8,596	18,393	15,644
合計		24,356	21,613	8,539	4,657	5,059	8,668	37,954	34,938

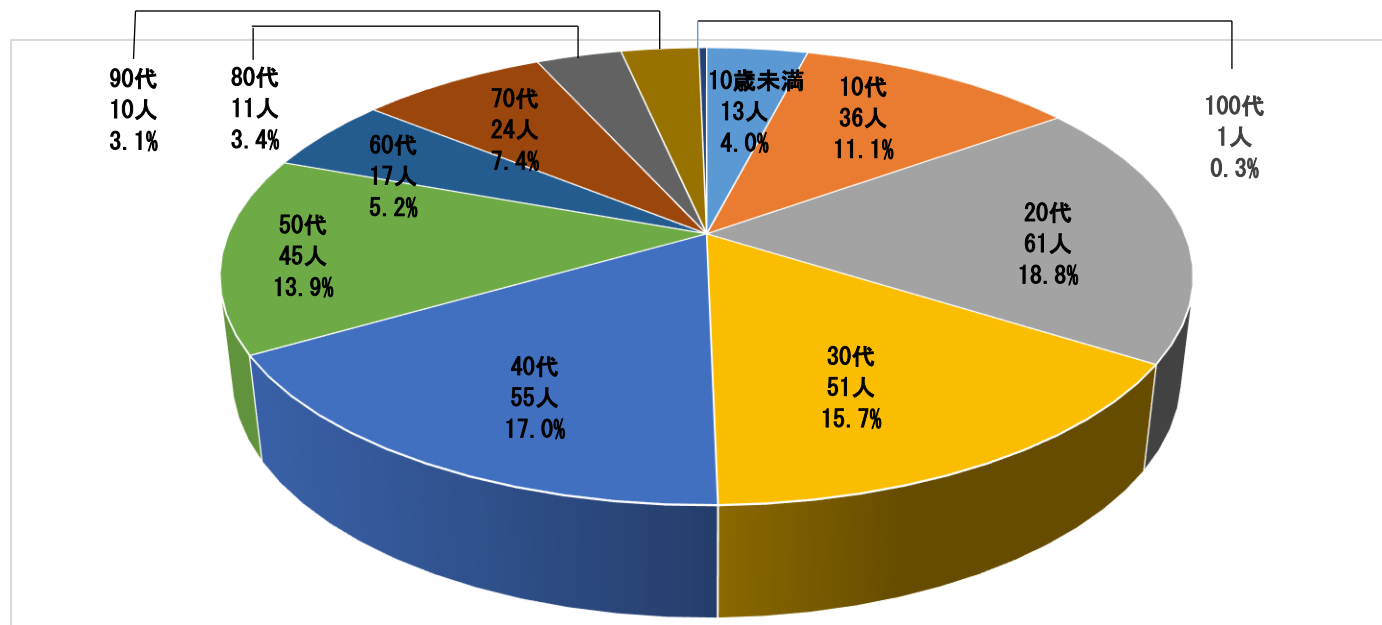
② 個別接種等 接種済者数（全対象者） 1回目 24,186人（接種率32.8%） 2回目 21,090人（接種率26.5%）

接種済者数合計	1回目	62,140人	（対象者接種率 78.0%）	（全人口接種率 69.9%）
	2回目	56,028人	（対象者接種率 70.3%）	（全人口接種率 63.0%）

新規陽性者年代別構成比について

①令和3年4月～6月

	人数(人)	構成比(%)
10歳未満	13	4.0
10代	36	11.1
20代	61	18.8
30代	51	15.7
40代	55	17.0
50代	45	13.9
60代	17	5.2
70代	24	7.4
80代	11	3.4
90代	10	3.1
100代	1	0.3



②令和3年7月～9月

	人数(人)	構成比(%)
10歳未満	65	10.1
10代	92	14.3
20代	175	27.2
30代	90	14.0
40代	99	15.4
50代	74	11.5
60代	20	3.1
70代	17	2.6
80代	12	1.9
90代	0	0.0
100代	0	0.0

