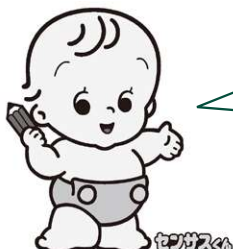


# 国勢調査2020

## 10月1日を基準日として国勢調査を実施します。



国勢調査は、国や地方公共団体における各種行政施策を立案するための基礎資料として用いられるほか、研究、教育活動、経済活動など幅広い分野で利用される、国の最も基本的で重要な統計調査です。  
皆様の御協力をよろしくお願ひします。

### ☆国勢調査とは

国勢調査は、大正9年(1920年)から5年ごとに行われており、令和2年(2020年)に行われる調査は、開始から100年目の節目を迎えます。

国勢調査では、10月1日現在、日本国内にふだん住んでいるすべての人を、ふだん住んでいるところで調査します。このため、日本に住んでいる外国人も、国籍に関係なく、調査の対象となります。

### ☆調査項目について

「男女の別」、「出生の年月」、「配偶者の有無」、「就業状態」、「従業地または通学地」など15項目及び「世帯員の数」、「世帯の種類」、「住居の種類」、「住宅の建て方」の4項目について調査いたします。

### ☆調査について

令和2年国勢調査は、令和2年10月1日午前0時現在の居住地での情報を基準として調査します。

調査員が、9月下旬頃にあま市内のすべての世帯を訪問し調査書類を配布いたします。調査への回答方法は、インターネット回答・郵送回答・調査員による回収の3つの方法がありますが、新型コロナウイルス感染症拡大防止の観点から、インターネットまたは郵送での回答方法を推奨しています。

### 問合先

- 国勢調査コールセンター ☎0570・07・2020(午前8時～午後9時)  
〔設置期間:令和2年9月7日から10月31日まで 土・日曜・祝日も利用できます〕
- あま市役所 企画政策課 情報統計係  
☎444・1712(平日午前8時30分～午後5時15分) FAX444・0982