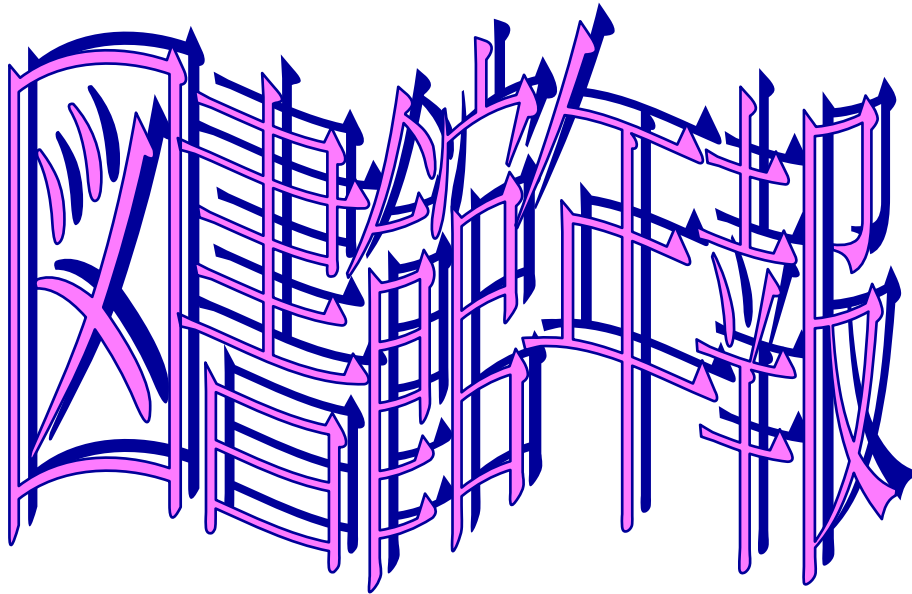


# 平成27年度



あま市美和図書館

# 目 次

|                           |       |
|---------------------------|-------|
| 1. あま市美和図書館の歩み            | 1     |
| 2. 施設の概要                  | 2     |
| 3. 図書館の利用案内               | 3     |
| 4. 組織図                    | 4     |
| 5. 図書館予算                  | 4     |
| 6. 図書館資料                  |       |
| (1) 分類別蔵書数                | 5     |
| (2) 雑誌タイトル一覧              | 6     |
| (3) 視聴覚資料保有点数             | 6     |
| (4) 新聞タイトル                | 6     |
| 7. 利用者登録状況                |       |
| (1) 個人                    | 7～8   |
| (2) 団体                    | 9     |
| 8. 図書館利用状況                |       |
| (1) 月別開館日数・入館者数・個人貸出状況    | 10    |
| (2) 年代別個人貸出状況             | 10    |
| (3) 年齢層別個人貸出状況            | 11    |
| (4) 分類別個人貸出状況             | 11    |
| (5) 資料区分別個人貸出状況           | 12    |
| (6) 予約                    | 12    |
| (7) リクエスト                 | 12    |
| (8) コピーサービス               | 12    |
| (9) 月別資料利用状況（団体貸出）        | 12    |
| (10) ベストリーダー              | 13    |
| 9. 各種指標                   | 14    |
| 10. 図書館事業                 |       |
| (1) 各種展示                  | 15～17 |
| (2) おはなし会                 | 17    |
| (3) 催し                    | 18～20 |
| (4) 乳幼児（子育て支援）児童サービス      | 20    |
| (5) 学校支援サービス              | 21    |
| (6) その他                   | 21    |
| 11. 図書館ボランティア協力会          |       |
| (1) 団体                    | 22～23 |
| (2) 個人                    | 23    |
| 12. あま市美和図書館の管理及び運営に関する規則 | 24～28 |
| 13. あま市美和図書館ボランティア協力会規約   | 29～30 |

## 1. あま市美和図書館の歩み

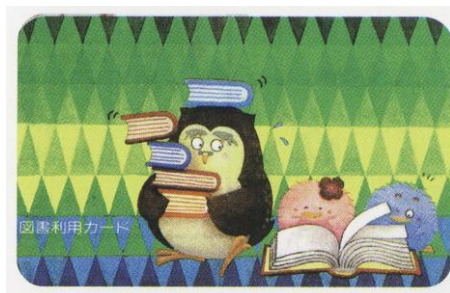
|       |     |  |
|-------|-----|--|
| 昭和54年 | 4月  | 中央公民館竣工に伴い図書室を設置   |
| 60年   | 3月  | 図書の館外貸出開始（2冊・2週間以内/1人）   |
| 平成3年  | 4月  | 第2次総合計画に基づく文化会館・図書館の建設計画開始   |
|       | 4年  | 9月 文化会館・図書館建設工事着工  |
|       | 5年  | 7月 図書利用カードのデザイン公募  |
|       |     | 9月 図書館資料選定委員会発足<br>(図書館資料選定委員会は現図書館運営協議会)  |
|       | 6年  | 3月 中央公民館図書室閉鎖<br>文化会館・図書館竣工  |
|       |     | 5月 図書利用カードのデザイン決定  |
|       |     | 7月 条例、規則の制定<br>図書館開館<br>コンピュータにより蔵書数約36,000冊の個人貸出開始<br>図書の個人貸出の条件変更（5冊・15日以内/1人）<br>(開館記念式典12日 一般の利用及び貸出業務開始12日午後) |
|       | 8年  | 1月 図書館自主事業開始<br>図書館へ進呈された郷土玩具の展示開始   |
|       | 11年 | 7月 規則改正  |
|       | 13年 | 3月 コンピュータのシステム更新（オフコンからパソコンへ）<br>愛知県図書館とのオンライン化（ダイヤルアップ接続）   |
|       |     | 4月 インターネットによる資料検索と予約の開始<br>インターネット接続の来館者用パソコンを館内に設置  |
|       | 14年 | 3月 携帯電話による資料検索と予約の開始<br>インターネット接続の来館者用パソコン増設   |
|       |     | 9月 国立国会図書館総合目録ネットワークへの参加<br>愛知県図書館とのオンラインシステムのインターネット化   |
|       | 15年 | 9月 規則改正  |
|       | 16年 | 4月 規則改正<br>図書の個人貸出の条件変更（6冊・15日/1人）<br>図書館ボランティア協力会加入者の登録開始   |
|       | 18年 | 12月 国立国会図書館・国立国会図書館国際子ども図書館<br>「図書館間貸出」加入  |
|       | 19年 | 6月 規則改正  |
|       | 20年 | 2月 規則改正<br>コンピュータのシステム更新   |
|       |     | 4月 指定管理者制度導入<br>祝日開館開始<br>図書宅配サービス開始   |
|       | 22年 | 3月 3町合併により「あま市美和図書館」に館名変更  |
|       | 24年 | 1月 規則改正  |
|       | 24年 | 2月 あま市広告入り雑誌の無償提供者募集開始   |
|       | 25年 | 2月 規則改正  |
|       |     | 3月 コンピュータのシステム更新   |



### 3. 図書館の利用案内

|            |   |
|------------|---|
| 開館時間       | 午前9時～午後5時（9月～3月）<br>午前9時～午後6時（4月～8月）  |
| 休館日        | 毎週月曜日（祝日の場合は開館）<br>年末年始（12月29日～翌年の1月3日まで）<br>館内整理日（第4金曜日：ただし、2、8、12月及び祝日を除く）<br>特別整理期間（年6日以内の任意期間）  |
| 館内閲覧       | 開架資料の閲覧は自由<br>閉架資料（書庫内の資料）はカウンターへ利用申請後閲覧可   |
| 個人貸出       | 「図書利用カード」が必要（無料で随時発行）<br>「図書利用カード」の発行は来館時に住所・氏名等が確認できるもの（健康保険証、運転免許証、学生証等）を持参し「図書利用カード申込書」を記入後カウンターへ提出<br>貸出は1人6冊まで15日間利用可  |
| 団体貸出       | 団体登録が必要で、1団体100冊まで2ヶ月間利用可   |
| 返却         | 図書利用カードは不要、本のみカウンターへ<br>休館日・閉館後に本を返却する場合は「返却ポスト」へ   |
| 予約         | 貸出中の本を利用したい場合「貸出中の本の予約申込書」を記入しカウンターへ提出、取り置きができたなら電話にて連絡<br>インターネット・携帯電話・OPACからの予約の場合、メールアドレス・パスワードを登録して予約を申し込み、取り置きができたならメールにて連絡<br>インターネットから ( <a href="http://www.city.ama.aichi.jp">http://www.city.ama.aichi.jp</a> )<br>携帯電話から ( <a href="http://www2.city.ama.aichi.jp/amacity/hp/">http://www2.city.ama.aichi.jp/amacity/hp/</a> ) |
| リクエスト資料の複写 | 当館に所蔵していない資料はリクエストとして受け付け<br>著作権法・図書館法に基づき「図書館資料複写申請書」を記入後カウンターへ提出、有料で複写可   |
| 館内行事       | 当館の振興のため各種行事を行う   |
| 参考業務       | 資料の所蔵・所在の調査、文献調査、調べ方案内  |

#### 図書利用カードについて



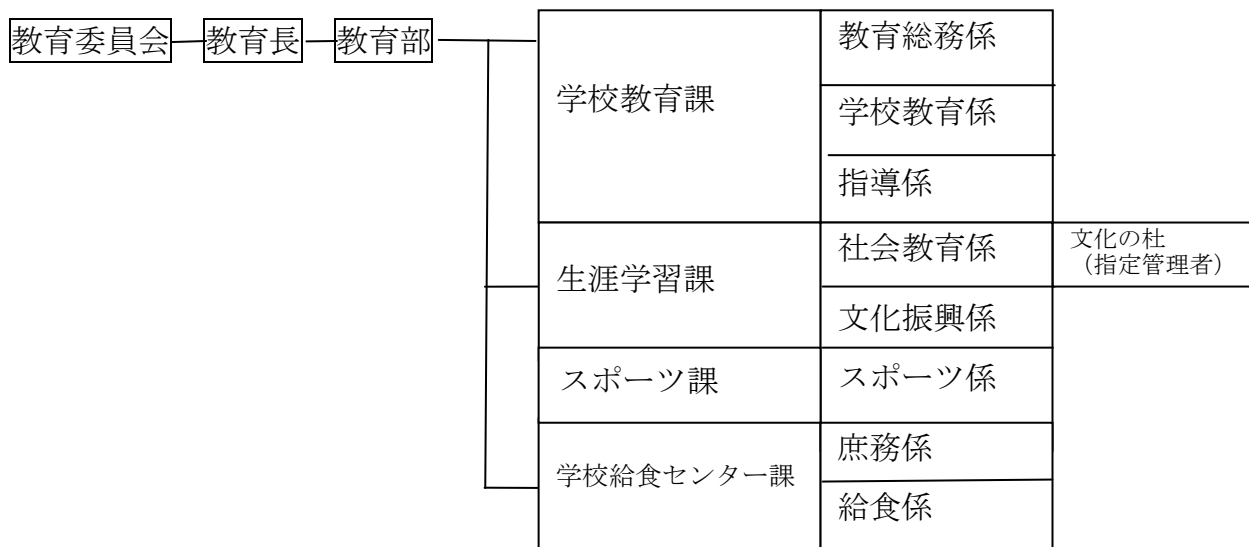
図書館開館に向けて平成6年にカードのデザインを公募して決定

「学問を司る鳥である梟(フクロウ)の仲間のミミズクとそのヒナをモチーフにした。

ヒナに町花の「三色すみれ」をつけた。」

溝口真澄さん(金岩)

#### 4. 組織図



#### 5. 図書館予算

単位：千円

|        | 平成27年度 | 平成28年度 |
|--------|--------|--------|
| 管理委託料等 | 6,962  | 6,943  |
| 図書購入費  | 0      | 0      |
| 合計     | 6,962  | 6,943  |

※平成20年度より指定管理者制度を導入。ここでは市の予算（図書館費）のみ記載。

## 6. 図書館資料

### (1) 分類別蔵書数

平成28年3月1日現在

| 区 分         |           | 蔵 書 数   | 構 成 比 | (%)  |
|-------------|-----------|---------|-------|------|
| 一<br>般<br>書 | 0 総 記     | 2,292   | 2.9   | 69.1 |
|             | 1 哲 学     | 2,611   | 3.3   |      |
|             | 2 歴 史     | 6,958   | 8.7   |      |
|             | 3 社 会 科 学 | 12,157  | 15.2  |      |
|             | 4 自 然 科 学 | 5,963   | 7.5   |      |
|             | 5 工 学     | 6,078   | 7.6   |      |
|             | 6 産 業     | 2,410   | 3.0   |      |
|             | 7 芸 術     | 8,426   | 10.6  |      |
|             | 8 言 語     | 1,001   | 1.3   |      |
|             | 9 文 学     | 26,865  | 33.7  |      |
|             | 参 考 資 料   | 2,536   | 3.2   |      |
|             | 地 域 資 料   | 2,514   | 3.1   |      |
| 小 計         |           | 79,811  | 100.0 |      |
| 児<br>童<br>書 | 0 総 記     | 388     | 1.1   | 30.9 |
|             | 1 哲 学     | 275     | 0.8   |      |
|             | 2 歴 史     | 1,966   | 5.5   |      |
|             | 3 社 会 科 学 | 1,408   | 3.9   |      |
|             | 4 自 然 科 学 | 3,195   | 8.9   |      |
|             | 5 工 学     | 1,095   | 3.1   |      |
|             | 6 産 業     | 664     | 1.9   |      |
|             | 7 芸 術     | 1,511   | 4.2   |      |
|             | 8 言 語     | 366     | 1.0   |      |
|             | 9 文 学     | 10,648  | 29.8  |      |
|             | 絵 本       | 12,559  | 35.1  |      |
|             | 参 考 資 料   | 104     | 0.3   |      |
| 紙 芝 居       | 1,579     | 4.4     |       |      |
| 小 計         |           | 35,758  | 100.0 |      |
| 合 計         |           | 115,569 | 100.0 | 69.1 |

## (2) 雑誌タイトル一覧 (成人向け)

|    | NO         | 雑誌名              | 発行            | 保存 |    |
|----|------------|------------------|---------------|----|----|
| あ  | 1          | アエラ              | 週             | 1年 |    |
|    | 2          | アニメージュ           | 月             | 2年 |    |
|    | 3          | 安心               | 月             | 2年 |    |
|    | 4          | いきいき             | 月             | 2年 |    |
|    | 5          | 一枚の繪(え)          | 月             | 2年 |    |
|    | 6          | ENGLISH JOURNAL  | 月             | 2年 |    |
|    | 7          | エクラ              | 月             | 2年 |    |
|    | ☆          | 8                | ESSE          | 月  | 2年 |
|    |            | 9                | NHKきょうの健康     | 月  | 2年 |
|    | 10         | NHKきょうの料理        | 月             | 2年 |    |
|    | ☆          | 11               | NHK趣味の園芸      | 月  | 2年 |
|    | 12         | NHK趣味の園芸やさいの時間   | 月             | 2年 |    |
|    | ☆          | 13               | NHKすてきにハンドメイド | 月  | 2年 |
|    | 14         | オレンジページ          | 月2            | 2年 |    |
|    | 15         | 音楽の友             | 月             | 2年 |    |
| か  | 16         | 会社四季報            | 季刊            | 2年 |    |
|    | 17         | CARandDRIVER     | 月             | 2年 |    |
|    | 18         | 家庭画報             | 月             | 2年 |    |
|    | ☆          | 19               | 暮しの手帖         | 隔月 | 永年 |
|    | ☆          | 20               | クロワッサン        | 月2 | 2年 |
|    | 21         | 芸術新潮             | 月             | 2年 |    |
|    | 22         | 月刊おりがみ           | 月             | 2年 |    |
|    | 23         | Get Navi         | 月             | 2年 |    |
|    | 24         | KELLY            | 月             | 2年 |    |
|    | 25         | 現代農業             | 月             | 2年 |    |
| 26 | こどもの本      | 月                | 2年            |    |    |
| 27 | この本読んで!    | 季刊               | 永年            |    |    |
| 28 | GOLF TODAY | 月                | 2年            |    |    |
| さ  | 29         | サライ              | 月             | 2年 |    |
|    | ★          | 30               | 時局            | 月  | 1年 |
| 31 | JTB時刻表     | 月                | 1年            |    |    |
| ※1 | 32         | 週刊アスキー           | 週             | 1年 |    |
|    | 33         | 週刊ベースボール         | 週             | 1年 |    |
|    | 34         | 将棋世界             | 月             | 1年 |    |
|    | 35         | 新幼児と保育           | 隔月            | 2年 |    |
|    | 36         | SCREEN           | 月             | 2年 |    |
|    | 37         | STORY            | 月             | 2年 |    |
|    | 38         | SUMAI no SEKKEI  | 隔月            | 2年 |    |
|    | 39         | スポーツ・グラフィック ナンバー | 隔週            | 2年 |    |
|    | 40         | 小説新潮             | 月             | 2年 |    |
|    | 41         | 青春と読書            | 月             | 2年 |    |
| た  | 42         | ダ・ヴィンチ           | 月             | 2年 |    |
|    | 43         | 旅の手帖             | 月             | 2年 |    |
|    | 44         | たまごクラブ           | 月             | 2年 |    |
|    | 45         | 短歌研究             | 月             | 2年 |    |
|    | ★          | 46               | チルチンびと        | 季刊 | 2年 |
|    | 47         | 鉄道ファン            | 月             | 2年 |    |
|    | 48         | テレビガイド           | 週             | 2年 |    |
|    | 49         | 天然生活             | 月             | 2年 |    |
|    | 50         | 東海ウォーカー          | 月             | 2年 |    |
|    | 51         | 東海釣りガイド          | 月             | 2年 |    |
| 52 | 特選街        | 月                | 2年            |    |    |
| 53 | 図書館の学校     | 季刊               | 2年            |    |    |
| な  | 54         | 日経トレンディ          | 月             | 2年 |    |
|    | 55         | 日経ビジネスアソシエ       | 月             | 2年 |    |
| ☆  | 56         | 日経マネー            | 月             | 2年 |    |
| 57 | 日本カメラ      | 月                | 2年            |    |    |

平成28年3月31日現在

|    | NO     | 雑誌名        | 発行    | 保存 |
|----|--------|------------|-------|----|
| 58 | Newton | 月          | 2年    |    |
| 59 | non-no | 月          | 2年    |    |
| は  | 60     | 俳句         | 月     | 2年 |
|    | 61     | 母の友        | 月     | 2年 |
| ☆  | 62     | ひよこくらぶ     | 月     | 2年 |
|    | 63     | BE-PAL     | 月     | 2年 |
| 64 | 婦人公論   | 月2         | 2年    |    |
| 65 | BRUTUS | 月2         | 2年    |    |
| ☆  | 66     | プレジデント     | 月2    | 2年 |
| 67 | 文藝春秋   | 月          | 2年    |    |
| 68 | 本      | 月          | 1年    |    |
| ま  | 69     | 孫の力        | 隔月    | 2年 |
|    | 70     | ミセス        | 月     | 2年 |
| ★  | 71     | mundi      | 月     | 1年 |
|    | 72     | MEN'S CLUB | 月     | 2年 |
|    | 73     | MOE        | 月     | 2年 |
|    | 74     | モーターサイクリスト | 月     | 2年 |
| や  | 75     | 山と溪谷       | 月     | 2年 |
|    | ら      | 76         | ランナーズ | 月  |
| 77 |        | LEE        | 月     | 2年 |
| ※2 | 78     | 歴史読本       | 月     | 2年 |
|    | 79     | レディブティック   | 月     | 2年 |

(児童向け)

|    |              |   |    |
|----|--------------|---|----|
| 78 | かがくのとも       | 月 | 永年 |
| 79 | 子供の科学        | 月 | 2年 |
| 80 | こどものとも       | 月 | 永年 |
| 81 | こどものとも0.1.2  | 月 | 永年 |
| 82 | こどものとも(年少版)  | 月 | 永年 |
| 83 | こどものとも(年中向き) | 月 | 永年 |
| 84 | たくさんのふしぎ     | 月 | 永年 |
| 85 | ちいさなかがくのとも   | 月 | 永年 |

★は寄贈 ☆は無償提供

※1 6月16日号より停止

※2 冬号より休刊

## (3) 視聴覚資料保有点数

| 区 分       | 点 数   |
|-----------|-------|
| コンパクトディスク | 1,116 |
| カセットテープ   | 214   |
| レーザーディスク  | 53    |
| ビデオテープ    | 1,058 |
| DVD       | 193   |
| 合 計       | 2,634 |

## (4) 新聞タイトル

| NO | 新聞名        | 発行  | 保存 |
|----|------------|-----|----|
| 1  | 朝日新聞       | 朝:夕 | 1年 |
| 2  | 中日新聞       | 朝:夕 | 1年 |
| 3  | 日本経済新聞     | 朝:夕 | 1年 |
| 4  | 毎日新聞       | 朝:夕 | 1年 |
| 5  | 読売新聞       | 朝   | 1年 |
| 6  | 中日スポーツ     | 朝   | 1年 |
| 7  | 赤旗(寄贈)     | 朝   | 1年 |
| 8  | 読売KODOMO新聞 | 週   | 1年 |
| 9  | 朝日中高生新聞    | 週   | 1年 |



## 7. 利用者登録状況

(1)個人

| 区 分 | 年 代    | 幼 児 |     | 小 学 生 |     | 中 学 生 |       | 一 般   |        | 合 計   | 構 成 比 |
|-----|--------|-----|-----|-------|-----|-------|-------|-------|--------|-------|-------|
|     |        | 男   | 女   | 男     | 女   | 男     | 女     | 男     | 女      | (人)   | (%)   |
| 市   | 二 寺    | 11  | 6   | 23    | 23  | 21    | 20    | 468   | 631    | 1,203 | 2.7   |
|     | 東 溝 口  | 1   | 1   | 3     | 7   | 3     | 4     | 93    | 92     | 204   | 0.5   |
|     | 花 正    | 6   | 5   | 17    | 16  | 11    | 6     | 201   | 267    | 529   | 1.1   |
|     | 花 長    | 11  | 3   | 17    | 21  | 13    | 21    | 464   | 560    | 1,110 | 2.4   |
|     | 木 折    | 9   | 6   | 12    | 11  | 3     | 8     | 108   | 151    | 308   | 0.7   |
|     | 富 塚    | 5   | 10  | 13    | 16  | 9     | 11    | 223   | 286    | 573   | 1.2   |
|     | 古 道    | 3   | 6   | 16    | 20  | 10    | 13    | 291   | 377    | 736   | 1.6   |
|     | 金 岩    | 2   | 1   | 13    | 9   | 10    | 8     | 213   | 286    | 542   | 1.2   |
|     | 木 田    | 56  | 57  | 139   | 156 | 77    | 90    | 1698  | 2294   | 4,567 | 9.9   |
|     | 森 山    | 5   | 6   | 14    | 25  | 7     | 16    | 221   | 308    | 602   | 1.3   |
|     | 中 橋    | 1   | 5   | 18    | 7   | 11    | 12    | 275   | 352    | 681   | 1.5   |
|     | 丹 波    | 2   | 6   | 14    | 16  | 5     | 3     | 136   | 181    | 363   | 0.8   |
|     | 蜂 須 賀  | 5   | 8   | 17    | 17  | 16    | 19    | 386   | 494    | 962   | 2.1   |
|     | 篠 田    | 32  | 38  | 100   | 150 | 66    | 95    | 1500  | 2170   | 4,151 | 9.0   |
|     | 北 苅    | 5   | 3   | 7     | 5   | 10    | 5     | 133   | 187    | 355   | 0.8   |
|     | 小 橋 方  | 5   | 8   | 16    | 23  | 9     | 12    | 320   | 450    | 843   | 1.8   |
|     | 乙 之 子  | 1   | 0   | 6     | 9   | 6     | 4     | 161   | 192    | 379   | 0.8   |
| 小 計 | 160    | 169 | 445 | 531   | 287 | 347   | 6,891 | 9,278 | 18,108 | 39.4  |       |
| 内   | 七宝町沖之島 | 7   | 8   | 24    | 39  | 21    | 29    | 236   | 413    | 777   | 1.7   |
|     | 七宝町遠島  | 6   | 7   | 27    | 33  | 24    | 26    | 294   | 504    | 921   | 2.0   |
|     | 七宝町安松  | 4   | 4   | 15    | 25  | 12    | 8     | 140   | 266    | 474   | 1.0   |
|     | 七宝町秋竹  | 3   | 12  | 26    | 17  | 14    | 14    | 175   | 268    | 529   | 1.1   |
|     | 七宝町桂   | 7   | 10  | 15    | 35  | 27    | 24    | 252   | 468    | 838   | 1.8   |
|     | 七宝町下田  | 3   | 4   | 14    | 15  | 5     | 16    | 129   | 250    | 436   | 0.9   |
|     | 七宝町川部  | 8   | 6   | 29    | 30  | 21    | 25    | 229   | 457    | 805   | 1.7   |
|     | 七宝町伊福  | 1   | 6   | 11    | 9   | 3     | 10    | 109   | 190    | 339   | 0.7   |
|     | 七宝町下之森 | 1   | 0   | 5     | 1   | 2     | 3     | 29    | 60     | 101   | 0.2   |
|     | 七宝町徳実  | 0   | 0   | 1     | 1   | 0     | 0     | 10    | 22     | 34    | 0.1   |
|     | 七宝町鷹居  | 3   | 1   | 8     | 6   | 2     | 5     | 48    | 87     | 160   | 0.3   |
|     | 七宝町鯉橋  | 3   | 1   | 5     | 4   | 7     | 11    | 53    | 80     | 164   | 0.4   |
| 小 計 | 46     | 59  | 180 | 215   | 138 | 171   | 1,704 | 3,065 | 5,578  | 12.0  |       |

| 区 分 |     | 年 代 |       | 幼 児   |     | 小 学 生 |        | 中 学 生  |        | 一 般   |      | 合 計 | 構 成 比 |
|-----|-----|-----|-------|-------|-----|-------|--------|--------|--------|-------|------|-----|-------|
|     |     | 男   | 女     | 男     | 女   | 男     | 女      | 男      | 女      | (人)   | (%)  |     |       |
| 市   | 甚目寺 | 26  | 24    | 68    | 90  | 39    | 50     | 539    | 917    | 1,753 | 3.8  |     |       |
|     | 本郷  | 7   | 14    | 25    | 20  | 14    | 22     | 110    | 253    | 465   | 1.0  |     |       |
|     | 坂牧  | 2   | 2     | 9     | 11  | 4     | 3      | 34     | 80     | 145   | 0.3  |     |       |
|     | 下萱津 | 2   | 4     | 8     | 19  | 6     | 7      | 52     | 99     | 197   | 0.4  |     |       |
|     | 中萱津 | 4   | 11    | 9     | 23  | 9     | 15     | 48     | 136    | 255   | 0.6  |     |       |
|     | 上萱津 | 7   | 11    | 17    | 35  | 20    | 14     | 116    | 223    | 443   | 1.0  |     |       |
|     | 栄   | 0   | 0     | 0     | 0   | 0     | 0      | 1      | 6      | 7     | 0.0  |     |       |
|     | 西今宿 | 4   | 4     | 12    | 13  | 16    | 6      | 127    | 229    | 411   | 0.9  |     |       |
|     | 森   | 11  | 8     | 45    | 37  | 35    | 40     | 264    | 538    | 978   | 2.1  |     |       |
|     | 方領  | 1   | 2     | 0     | 1   | 0     | 2      | 14     | 29     | 49    | 0.1  |     |       |
|     | 石作  | 1   | 2     | 3     | 10  | 2     | 8      | 40     | 68     | 134   | 0.2  |     |       |
|     | 小居  | 6   | 17    | 31    | 25  | 23    | 34     | 102    | 167    | 405   | 0.9  |     |       |
| 新屋  | 32  | 34  | 72    | 99    | 58  | 56    | 601    | 1025   | 1,977  | 4.3   |      |     |       |
| そ   | 1   | 0   | 0     | 6     | 1   | 1     | 9      | 11     | 29     | 0.1   |      |     |       |
| 小計  | 104 | 133 | 299   | 389   | 227 | 258   | 2,057  | 3,781  | 7,248  | 15.6  |      |     |       |
| 市内計 | 310 | 361 | 924   | 1,135 | 652 | 776   | 10,652 | 16,124 | 30,934 | 67.0  |      |     |       |
| 市   | 大治町 | 14  | 25    | 72    | 120 | 59    | 56     | 474    | 922    | 1,742 | 3.8  |     |       |
|     | 蟹江町 | 1   | 1     | 2     | 2   | 1     | 4      | 94     | 139    | 244   | 0.5  |     |       |
|     | 飛島村 | 0   | 0     | 1     | 0   | 0     | 1      | 7      | 7      | 16    | 0.1  |     |       |
|     | 津島市 | 14  | 15    | 59    | 57  | 58    | 58     | 1412   | 2382   | 4,055 | 8.8  |     |       |
|     | 愛西市 | 7   | 4     | 19    | 30  | 25    | 28     | 448    | 741    | 1,302 | 2.8  |     |       |
|     | 弥富市 | 1   | 0     | 0     | 0   | 0     | 1      | 27     | 40     | 69    | 0.1  |     |       |
|     | 稲沢市 | 14  | 18    | 89    | 62  | 91    | 95     | 1682   | 2804   | 4,855 | 10.5 |     |       |
|     | 一宮市 | 0   | 1     | 1     | 2   | 4     | 3      | 97     | 114    | 222   | 0.5  |     |       |
|     | 清須市 | 1   | 1     | 21    | 28  | 34    | 41     | 544    | 922    | 1,592 | 3.4  |     |       |
|     | 名古屋 | 0   | 0     | 1     | 0   | 1     | 0      | 8      | 15     | 25    | 0.1  |     |       |
|     | 名古屋 | 0   | 0     | 18    | 9   | 19    | 16     | 280    | 324    | 666   | 1.4  |     |       |
|     | 愛知県 | 1   | 0     | 2     | 3   | 2     | 5      | 103    | 115    | 231   | 0.5  |     |       |
| 県外  | 4   | 1   | 3     | 9     | 6   | 5     | 109    | 118    | 255    | 0.6   |      |     |       |
| その他 | 0   | 0   | 1     | 0     | 0   | 0     | 7      | 8      | 16     | 0.1   |      |     |       |
| 市外計 | 57  | 66  | 289   | 322   | 300 | 313   | 5,292  | 8,651  | 15,290 | 33.3  |      |     |       |
| 合計  | 367 | 427 | 1,213 | 1,457 | 952 | 1,089 | 15,944 | 24,775 | 46,224 | 100.3 |      |     |       |

(2) 団体

あま市美和歴史民俗資料館  
あま市美和公民館  
あま市七宝公民館読書室  
あま市甚目寺公民館図書室  
あま市美和学校給食センター  
あま市美和子育て支援センター  
あま市役所企画財政部人権推進課  
あま市教育委員会学校教育課  
あま市社会福祉協議会デイサービス  
美和つどいの広場  
あま市美和児童館  
あま市美和児童クラブ  
あま市美和東部児童クラブ  
あま市美和南部児童クラブ  
あま市美和北部児童クラブ  
きらきら園  
すみれの里  
ひまわり作業所  
社団法人 シルバー人材センター

あま市立正則保育園  
あま市立篠田保育園  
美和保育園  
あま市秋竹小学校  
あま市立伊福小学校  
あま市立篠田小学校  
あま市立正則小学校  
あま市立甚目寺小学校  
あま市甚目寺東小学校  
あま市立甚目寺西小学校  
あま市立甚目寺南小学校  
あま市立美和小学校  
あま市立美和東小学校  
あま市立美和中学校  
美和高等学校  
もこもこの会  
語りの会 おはなしペロリ  
子どもの本の会  
美とおはなしグループ グー・チョキ・パー  
美和読書会

## 8. 図書館利用状況

### (1) 月別開館日数・入館者数・個人貸出状況

|     | 開館  | 入館      | 個人貸出数  |         |      | 内訳(市内) |         |      | 内訳(市外) |        |      |
|-----|-----|---------|--------|---------|------|--------|---------|------|--------|--------|------|
|     | 日数  | 者数      | 人員     | 冊数      | 平均冊数 | 人員     | 冊数      | 平均冊数 | 人員     | 冊数     | 平均冊数 |
| 4月  | 25  | 13,118  | 4,404  | 16,260  | 3.7  | 3,592  | 13,432  | 3.7  | 812    | 2,828  | 3.5  |
| 5月  | 27  | 16,667  | 4,843  | 17,832  | 3.7  | 3,918  | 14,580  | 3.7  | 925    | 3,252  | 3.5  |
| 6月  | 24  | 14,946  | 4,616  | 16,735  | 3.6  | 3,714  | 13,611  | 3.7  | 902    | 3,124  | 3.5  |
| 7月  | 27  | 21,230  | 6,261  | 21,980  | 3.5  | 5,115  | 18,023  | 3.5  | 1,146  | 3,957  | 3.5  |
| 8月  | 26  | 23,074  | 6,744  | 23,736  | 3.5  | 5,533  | 19,459  | 3.5  | 1,211  | 4,277  | 3.5  |
| 9月  | 26  | 14,570  | 4,589  | 16,695  | 3.6  | 3,648  | 13,443  | 3.7  | 941    | 3,252  | 3.5  |
| 10月 | 27  | 16,083  | 4,746  | 17,556  | 3.7  | 3,755  | 14,004  | 3.7  | 991    | 3,552  | 3.6  |
| 11月 | 25  | 17,524  | 4,578  | 17,072  | 3.7  | 3,690  | 13,872  | 3.8  | 888    | 3,200  | 3.6  |
| 12月 | 24  | 12,720  | 4,298  | 16,313  | 3.8  | 3,439  | 13,105  | 3.8  | 859    | 3,208  | 3.7  |
| 1月  | 24  | 13,949  | 4,471  | 17,157  | 3.8  | 3,577  | 13,831  | 3.9  | 894    | 3,326  | 3.7  |
| 2月  | 19  | 11,538  | 3,786  | 14,418  | 3.8  | 3,045  | 11,600  | 3.8  | 741    | 2,818  | 3.8  |
| 3月  | 27  | 14,483  | 4,903  | 17,865  | 3.6  | 3,949  | 14,435  | 3.7  | 954    | 3,430  | 3.6  |
| 合計  | 301 | 189,902 | 58,239 | 213,619 | 3.7  | 46,975 | 173,395 | 3.7  | 11,264 | 40,224 | 3.6  |

※仮登録利用者は市内利用者に含まれます。

### (2) 年代別個人貸出状況

|     | 幼児    |        |      | 小学生   |        |      | 中学生   |       |      | 一般     |         |      |
|-----|-------|--------|------|-------|--------|------|-------|-------|------|--------|---------|------|
|     | 人員    | 冊数     | 平均冊数 | 人員    | 冊数     | 平均冊数 | 人員    | 冊数    | 平均冊数 | 人員     | 冊数      | 平均冊数 |
| 4月  | 344   | 1,548  | 4.5  | 574   | 2,340  | 4.1  | 115   | 407   | 3.5  | 3,371  | 11,965  | 3.5  |
| 5月  | 423   | 1,800  | 4.3  | 623   | 2,546  | 4.1  | 125   | 443   | 3.5  | 3,672  | 13,043  | 3.6  |
| 6月  | 365   | 1,583  | 4.3  | 586   | 2,367  | 4.0  | 147   | 460   | 3.1  | 3,518  | 12,325  | 3.5  |
| 7月  | 538   | 2,169  | 4.0  | 1,364 | 5,037  | 3.7  | 236   | 793   | 3.4  | 4,123  | 13,981  | 3.4  |
| 8月  | 689   | 2,851  | 4.1  | 1,654 | 5,926  | 3.6  | 258   | 787   | 3.1  | 4,143  | 14,172  | 3.4  |
| 9月  | 380   | 1,673  | 4.4  | 570   | 2,342  | 4.1  | 111   | 404   | 3.6  | 3,528  | 12,276  | 3.5  |
| 10月 | 384   | 1,713  | 4.5  | 613   | 2,614  | 4.3  | 173   | 598   | 3.5  | 3,576  | 12,631  | 3.5  |
| 11月 | 415   | 1,803  | 4.3  | 607   | 2,561  | 4.2  | 157   | 580   | 3.7  | 3,399  | 12,128  | 3.6  |
| 12月 | 379   | 1,707  | 4.5  | 582   | 2,503  | 4.3  | 128   | 477   | 3.7  | 3,209  | 11,626  | 3.6  |
| 1月  | 415   | 1,798  | 4.3  | 610   | 2,729  | 4.5  | 108   | 434   | 4.0  | 3,338  | 12,196  | 3.7  |
| 2月  | 316   | 1,395  | 4.4  | 457   | 2,056  | 4.5  | 107   | 401   | 3.7  | 2,906  | 10,566  | 3.6  |
| 3月  | 433   | 1,825  | 4.2  | 647   | 2,726  | 4.2  | 134   | 465   | 3.5  | 3,689  | 12,849  | 3.5  |
| 合計  | 5,081 | 21,865 | 4.3  | 8,887 | 35,747 | 4.0  | 1,799 | 6,249 | 3.5  | 42,472 | 149,758 | 3.5  |

## (3) 年齢層別個人貸出状況(冊数)

| 区分     | 男      | 構成比    | 女       | 構成比    | 合計      | 構成比    |
|--------|--------|--------|---------|--------|---------|--------|
| 0～6歳   | 10,098 | 12.7%  | 11,675  | 8.7%   | 21,773  | 10.2%  |
| 7～12歳  | 14,036 | 17.7%  | 21,704  | 16.2%  | 35,740  | 16.7%  |
| 13～15歳 | 2,939  | 3.7%   | 3,310   | 2.5%   | 6,249   | 2.9%   |
| 16～18歳 | 1,566  | 2.0%   | 1,498   | 1.1%   | 3,064   | 1.4%   |
| 19～22歳 | 884    | 1.1%   | 2,343   | 1.7%   | 3,227   | 1.5%   |
| 23～29歳 | 1,246  | 1.6%   | 4,236   | 3.2%   | 5,482   | 2.6%   |
| 30～39歳 | 5,507  | 6.9%   | 25,091  | 18.7%  | 30,598  | 14.3%  |
| 40～49歳 | 9,954  | 12.5%  | 29,121  | 21.7%  | 39,075  | 18.3%  |
| 50～59歳 | 6,774  | 8.5%   | 10,698  | 8.0%   | 17,472  | 8.2%   |
| 60歳以上  | 26,347 | 33.2%  | 24,339  | 18.1%  | 50,686  | 23.7%  |
| その他    | 104    | 0%     | 149     | 0%     | 253     | 0.1%   |
| 合計     | 79,455 | 100.0% | 134,164 | 100.0% | 213,619 | 100.0% |

## (4) 分類別個人貸出状況

※ 視聴覚資料は館内利用のみ

| 区分<br>分類 | 一般書     |        | 児童書    |        |
|----------|---------|--------|--------|--------|
|          | 冊数      | 比率     | 冊数     | 比率     |
| 0 総記     | 925     | 0.8%   | 531    | 0.5%   |
| 1 哲学     | 3,124   | 2.7%   | 760    | 0.8%   |
| 2 歴史     | 6,629   | 5.7%   | 5,019  | 5.2%   |
| 3 社会科学   | 6,236   | 5.3%   | 1,142  | 1.2%   |
| 4 自然科学   | 6,058   | 5.2%   | 6,131  | 6.3%   |
| 5 工学技術   | 10,997  | 9.4%   | 2,327  | 2.4%   |
| 6 産業     | 2,618   | 2.2%   | 1,034  | 1.1%   |
| 7 芸術     | 15,263  | 13.0%  | 5,313  | 5.5%   |
| 8 語学     | 1,010   | 0.9%   | 807    | 0.8%   |
| 9 文学     | 46,456  | 39.7%  | 18,483 | 19.1%  |
| A 地域資料   | 8       | 0.0%   |        |        |
| R 参考資料   | 18      | 0.0%   | 109    | 0.1%   |
| E 絵本     |         |        | 50,853 | 52.7%  |
| C 紙芝居    |         |        | 4,064  | 4.2%   |
| Z 雑誌     | 13,956  | 11.9%  |        |        |
| 視聴覚資料※   | 2,921   | 2.5%   |        |        |
| その他      | 827     | 0.7%   |        |        |
| 合計       | 117,046 | 100.0% | 96,573 | 100.0% |

(5) 資料区分別個人貸出状況(冊数)

|     | 一般書    | 児童書    | 視聴覚資料(館内) | 雑誌     | その他 | 合計      |
|-----|--------|--------|-----------|--------|-----|---------|
| 4月  | 8,130  | 6,659  | 207       | 1,208  | 56  | 16,260  |
| 5月  | 8,585  | 7,614  | 252       | 1,317  | 64  | 17,832  |
| 6月  | 7,999  | 7,180  | 234       | 1,255  | 67  | 16,735  |
| 7月  | 9,186  | 11,027 | 439       | 1,270  | 58  | 21,980  |
| 8月  | 9,370  | 12,574 | 484       | 1,236  | 72  | 23,736  |
| 9月  | 8,281  | 6,982  | 250       | 1,109  | 73  | 16,695  |
| 10月 | 8,326  | 7,778  | 216       | 1,162  | 74  | 17,556  |
| 11月 | 7,887  | 7,820  | 172       | 1,113  | 80  | 17,072  |
| 12月 | 7,841  | 7,258  | 179       | 979    | 56  | 16,313  |
| 1月  | 7,983  | 7,786  | 179       | 1,124  | 85  | 17,157  |
| 2月  | 7,051  | 6,235  | 123       | 941    | 68  | 14,418  |
| 3月  | 8,703  | 7,660  | 186       | 1,242  | 74  | 17,865  |
| 合計  | 99,342 | 96,573 | 2,921     | 13,956 | 827 | 213,619 |

(6) 予約

受付冊数

11,962冊

(7) リクエスト

購入冊数

626冊

相互貸借

916冊

(8) コピーサービス

件数

693件

3,462枚

(9) 月別資料利用状況(団体貸出)

| 月   | 開館日数 | 一般書   | 児童書   | 視聴覚資料 | 雑誌  | その他 | 計     |
|-----|------|-------|-------|-------|-----|-----|-------|
| 4月  | 25   | 186   | 212   | 0     | 20  | 13  | 431   |
| 5月  | 27   | 141   | 724   | 0     | 39  | 5   | 909   |
| 6月  | 24   | 239   | 723   | 0     | 11  | 10  | 983   |
| 7月  | 27   | 120   | 348   | 0     | 9   | 14  | 491   |
| 8月  | 26   | 197   | 336   | 1     | 9   | 12  | 555   |
| 9月  | 26   | 71    | 537   | 0     | 9   | 10  | 627   |
| 10月 | 27   | 229   | 642   | 0     | 12  | 15  | 898   |
| 11月 | 25   | 192   | 795   | 0     | 23  | 13  | 1023  |
| 12月 | 24   | 185   | 378   | 0     | 15  | 13  | 591   |
| 1月  | 24   | 176   | 413   | 0     | 33  | 27  | 649   |
| 2月  | 19   | 123   | 314   | 1     | 9   | 24  | 471   |
| 3月  | 27   | 294   | 401   | 0     | 14  | 0   | 709   |
| 合計  | 301  | 2,153 | 5,823 | 2     | 203 | 156 | 8,337 |

## (10) ベストリーダー

## ① 一般書

| 順  | 資料名        | 著者     | 出版者     | 回数 |
|----|------------|--------|---------|----|
| 1  | 祈りの幕が下りる時  | 東野 圭吾  | 講談社     | 74 |
| 2  | ナミヤ雑貨店の奇蹟  | 東野 圭吾  | 角川書店    | 71 |
| 3  | 夢幻花        | 東野 圭吾  | PHP研究所  | 70 |
| 4  | ロスジェネの逆襲   | 池井戸 潤  | ダイヤモンド社 | 47 |
| 5  | マスカレード・ホテル | 東野 圭吾  | 集英社     | 47 |
| 6  | サラバ！上      | 西 加奈子  | 小学館     | 46 |
| 7  | 悲嘆の門 下     | 宮部 みゆき | 毎日新聞社   | 45 |
| 8  | パラドックス13   | 東野 圭吾  | 毎日新聞社   | 45 |
| 9  | プラチナデータ    | 東野 圭吾  | 幻冬舎     | 42 |
| 10 | 悲嘆の門 上     | 宮部 みゆき | 毎日新聞社   | 41 |

## ② 児童書

| 順  | 資料名                     | 著者         | 出版者   | 回数 |
|----|-------------------------|------------|-------|----|
| 1  | かいけつゾロリのじごくりょこう         | 原 ゆたか      | ポプラ社  | 78 |
| 2  | かいけつゾロリ大けっとう！ゾロリじょう     | 原 ゆたか      | ポプラ社  | 74 |
| 3  | ミッケ！8                   | ウォルター ウィック | 小学館   | 59 |
| 4  | くっついた                   | 三浦 太郎      | こぐま社  | 54 |
| 5  | バムとケロのにちようび             | 島田 ゆか      | 文溪堂   | 54 |
| 6  | かいけつゾロリのなぞのおたから大さくせん 後編 | 原 ゆたか      | ポプラ社  | 53 |
| 7  | じゃあじゃあびりびり              | まつい のりこ    | 偕成社   | 53 |
| 8  | かいけつゾロリたべられる!!          | 原 ゆたか      | ポプラ社  | 51 |
| 9  | バムとケロのそらのたび             | 島田 ゆか      | 文溪堂   | 51 |
| 10 | くだもの                    | 平山 和子      | 福音館書店 | 51 |

## ③ ビデオ・DVD

| 順  | 資料名                  | 著者名          | 出版者                    | 回数 |
|----|----------------------|--------------|------------------------|----|
| 1  | 映画クレヨンしんちゃん          | 原 恵一         | シンエイ動画                 | 81 |
| 2  | 怪盗グルーの月泥棒            | ピエール・コフィン    | ジェネオン・ユニバーサル・エンターテイメント | 78 |
| 3  | トムとジェリー 2            | 小坂 知裕        | コアラブックス                | 70 |
| 4  | トムとジェリー 1            | 森田 あゆみ       | コアラブックス                | 65 |
| 5  | かいけつゾロリ 3            | 錦織 博         | ハピネット・ピクチャーズ           | 60 |
| 6  | 怪談レストラン 2            | 池田 洋子        | バンダイビジュアル              | 58 |
| 7  | トムとジェリー テイルズ 1       | 肝付 兼太        | ワーナー・ホーム・ビデオ           | 52 |
| 8  | トムとジェリー              | SPIKE BRANDT | ワーナー・ホーム・ビデオ           | 46 |
| 9  | ちびまる子ちゃん「怪談野口家の一夜」の巻 | さくら ももこ      | ポニーキャニオン               | 45 |
| 10 | 怪談レストラン 1            | 池田 洋子        | バンダイビジュアル              | 42 |

## ④ CD・カセットテープ

| 順  | 資料名                      | 著者名     | 出版者               | 回数 |
|----|--------------------------|---------|-------------------|----|
| 1  | 日本の恋と、ユーミンと。             | 松任谷 由実  | EMIミュージック・ジャパン    | 35 |
| 2  | 歌姫                       | 松田 聖子   | Sony Music Direct | 22 |
| 3  | 北島三郎全曲集                  | 北島 三郎   | 日本クラウン            | 20 |
| 4  | ザ・ベンチャーズ・スーパー・ベスト・コレクション | ベンチャーズ  | テイチク              | 16 |
| 5  | 小澤征爾ベスト101               | 小澤 征爾   | ユニバーサルミュージック      | 12 |
| 6  | 思い出のG.S.九十九里浜            | Mi-Ke   | BMGルームス           | 11 |
| 7  | 空港                       | テレサ・テン  | ポリドール             | 10 |
| 8  | 1962年～1966年              | ザ・ビートルズ | 東芝EMI             | 9  |
| 9  | 忘れじのフォーク・白い2白いサンゴ礁       | Mi-Ke   | BMGルームス           | 9  |
| 10 | 遠ざかる風景                   | 小椋 佳    | ユニバーサルミュージック      | 8  |

## 9. 各種指標

### ○ 基礎データ

| 区 分               | 平成25年度    | 平成26年度    | 平成27年度    |
|-------------------|-----------|-----------|-----------|
| 人 口 A             | 88,190 人  | 88,257 人  | 88,539 人  |
| 登 録 者 数 (市内) B    | 29,148 人  | 30,084 人  | 30,984 人  |
| (市外) C            | 14,724 人  | 15,010 人  | 15,313 人  |
| 入 館 者 数 D         | 182,181 人 | 182,855 人 | 189,902 人 |
| 利 用 者 数 E         | 57,105 人  | 58,720 人  | 60,572 人  |
| 貸 出 冊 数 F         | 202,968 点 | 210,194 点 | 221,956 点 |
| 資 料 冊 数 G         | 117,254 点 | 121,327 点 | 122,541 点 |
| 開 館 日 数 H         | 305 日     | 303 日     | 301 日     |
| スタッフ数(臨時スタッフ含む) I | 14 人      | 15 人      | 14 人      |

※登録者数、利用者数、貸出冊数には団体登録利用者も含まれます。

### ○ 利用指標

| 区 分                    | 平成25年度   | 平成26年度   | 平成27年度   |
|------------------------|----------|----------|----------|
| 登 録 率 $B/A \times 100$ | 33.1 %   | 34.1 %   | 35.0 %   |
| 人口一人当たりの入館回数 $D/A$     | 2.1 回    | 2.1 回    | 2.1 回    |
| 人口一人当たりの利用回数 $E/A$     | 0.6 回    | 0.7 回    | 0.7 回    |
| 人口1人当たりの貸出冊数 $F/A$     | 2.3 点    | 2.4 点    | 2.5 点    |
| 登録者1人当たりの利用回数 $E/B+C$  | 1.3 回    | 1.3 回    | 1.3 回    |
| 登録者1人当たりの貸出冊数 $F/B+C$  | 4.6 点    | 4.7 点    | 4.8 点    |
| 利用者一回当たりの貸出冊数 $F/E$    | 3.6 点    | 3.6 点    | 3.7 点    |
| 1日平均入館者数 $D/H$         | 597 人    | 603 人    | 631 人    |
| 1日平均利用者数 $E/H$         | 187 人    | 194 人    | 201 人    |
| 1日平均貸出冊数 $F/H$         | 665 点    | 694 点    | 737 点    |
| 人口1人当たりの資料冊数 $G/A$     | 1.3 点    | 1.4 点    | 1.4 点    |
| 蔵書回転率 $F/G \times 100$ | 173 %    | 173 %    | 181 %    |
| スタッフ1人当たりの利用者数 $E/I$   | 4,079 人  | 3,915 人  | 4,327 人  |
| スタッフ1人当たりの貸出冊数 $F/I$   | 14,498 回 | 14,013 回 | 15,854 回 |



## 10. 図書館事業

### (1) 各種展示

| 展示名                   | 内 容   | 期 間         | 会 場           |
|-----------------------|---|-------------|---------------|
| 特別展示                  | 「しかけ絵本」展<br>美和図書館所蔵のしかけ絵本の展示を実施した。                    | 4/4～6/28    | 図書館内<br>展示ケース |
|                       | 写真展「幸せの黄色い新幹線ドクターイエロー」<br>市民からお借りした鉄道写真の展示を実施した。      | 7/11～9/27   |               |
|                       | 写真展「わがやのペット」<br>市民から集めた自慢のペットの写真の展示を実施した。             | 10/10～12/20 |               |
|                       | 「郷土玩具・申」展<br>美和図書館所蔵の大照コレクションより申の郷土玩具の展示を実施した。        | 1/5～2/24    |               |
|                       | 「郷土玩具ひな人形」展<br>美和図書館所蔵の大照コレクションより「ひな人形」の郷土玩具の展示を実施した。 | 2/24～3/27   |               |
| テーマ展示                 | 読み聞かせおすすめ絵本（低）  | 通年          | 図書館内          |
|                       | 読み聞かせおすすめ絵本（中）  | 通年          |               |
|                       | 読み聞かせおすすめ絵本（高）  | 通年          |               |
|                       | ティーンズコーナー   | 2/24～6/13   |               |
|                       | いきいき展示コーナー「発」   | 3/4～4/15    |               |
|                       | 子どもの本の会「くすのきしげのり」                                     | 3/13～4/9    |               |
|                       | 読み聞かせ春のおすすめ本（低）                                       | 3/15～6/12   |               |
|                       | 読み聞かせ春のおすすめ本（中）                                       | 3/15～6/12   |               |
|                       | 読み聞かせ春のおすすめ本（高）                                       | 3/15～6/12   |               |
|                       | 春だ!お花がいっぱい!   | 3/18～5/13   |               |
|                       | 春の図書館まつり  | 3/22～5/13   |               |
|                       | 文学賞「本屋大賞」   | 4/1～5/31    |               |
|                       | 子どもの本の会「スギヤマカナヨ」                                      | 4/10～5/15   |               |
|                       | いきいき展示コーナー「しりたいをしらべよう」                                | 4/17～5/28   |               |
|                       | 雨を楽しもう  | 5/14～7/10   |               |
|                       | 子どもの本の会「降矢なな」   | 5/16～6/11   |               |
|                       | 文学賞「MOE絵本屋さん大賞」                                       | 6/2～7/31    |               |
| いきいき展示コーナー「カッコいいをつくる」 | 6/2～6/30  |             |               |
| 子どもの本の会「わらべうたの絵本」     | 6/12～9/10   |             |               |

| 展示名                 | 内 容                     | 期 間         | 会 場  |
|---------------------|-------------------------|-------------|------|
| テーマ展示               | 読み聞かせ夏のおすすめ本（低）         | 6/14～8/30   | 図書館内 |
|                     | 読み聞かせ夏のおすすめ本（中）         | 6/14～8/30   |      |
|                     | 読み聞かせ夏のおすすめ本（高）         | 6/14～8/30   |      |
|                     | いきいき展示コーナー「理科読してみよう」    | 7/1～8/29    |      |
|                     | 夏のおすすめ本（低）              | 7/3～8/30    |      |
|                     | 夏のおすすめ本（中）              | 7/3～8/30    |      |
|                     | 夏のおすすめ本（高）              | 7/3～8/30    |      |
|                     | 夏のおすすめ本（YA）             | 7/3～8/30    |      |
|                     | 戦後70年                   | 7/14～8/27   |      |
|                     | 文学賞「吉川英治文学賞」            | 8/1～9/30    |      |
|                     | 青少年によい本をすすめる県民運動        | 8/7～11/15   |      |
|                     | ねこ・ネコ・猫                 | 8/29～9/30   |      |
|                     | いきいき展示コーナー「ものづくり大国」     | 9/1～9/29    |      |
|                     | 子どもの本の会「松成真理子」          | 9/11～10/8   |      |
|                     | 読み聞かせ秋のおすすめ本（低）         | 9/16～12/2   |      |
|                     | 読み聞かせ秋のおすすめ本（中）         | 9/16～12/2   |      |
|                     | 読み聞かせ秋のおすすめ本（高）         | 9/16～12/2   |      |
|                     | ハロウィン                   | 9/27～10/31  |      |
|                     | 文学賞「産経児童出版文化賞」          | 10/1～11/29  |      |
|                     | いきいき展示コーナー「みんなのくらしを守り隊」 | 10/1～10/30  |      |
|                     | 子どもの本の会「多田ヒロシ」          | 10/9～11/12  |      |
|                     | いきいき展示コーナー「やさしいはあったかい」  | 11/1～11/29  |      |
|                     | わたしの一押し本                | 11/1～12/2   |      |
|                     | 犬                       | 11/1～11/23  |      |
|                     | 子どもの本の会「村上しいこ」          | 11/13～1/13  |      |
|                     | 絵手紙                     | 11/19～1/30  |      |
|                     | クリスマス                   | 11/24～12/25 |      |
|                     | 文学賞「このミステリーがすごい！」       | 12/1～2/17   |      |
|                     | いきいき展示コーナー「ことばでつたえる」    | 12/1～1/11   |      |
|                     | 読み聞かせ冬のおすすめ本（低）         | 12/3～2/28   |      |
|                     | 読み聞かせ冬のおすすめ本（中）         | 12/3～2/28   |      |
|                     | 読み聞かせ冬のおすすめ本（高）         | 12/3～2/28   |      |
|                     | 人権                      | 12/4～1/30   |      |
|                     | 若い人に贈る読書のすすめ2016        | 12/25～3/20  |      |
| お正月                 | 12/25～1/30              |             |      |
| いきいき展示コーナー「にほんのちから」 | 1/12～2/10               |             |      |

| 展示名   | 内 容                  | 期 間       | 会 場  |
|-------|----------------------|-----------|------|
| テーマ展示 | 子どもの本の会「ひろかわさえこ」     | 1/14～2/10 | 図書館内 |
|       | ぐりとぐら                | 2/24～3/31 |      |
|       | いきいき展示コーナー「むかしをたずねて」 | 2/11～3/31 |      |
|       | 文学賞「コールデコット賞」        | 2/24～3/31 |      |
|       | ティーンズA. L. C第3号      | 2/24～     |      |
|       | 読み聞かせ春のおすすめ本（低）      | 3/12～     |      |
|       | 読み聞かせ春のおすすめ本（中）      | 3/12～     |      |
|       | 読み聞かせ春のおすすめ本（高）      | 3/12～     |      |
|       | 子どもの本の会「クエンティン・ブレイク」 | 2/10～3/9  |      |
|       | 子どもの本の会「ガブリエル・バンサン」  | 3/10～     |      |

## (2) おはなし会

|                        | 内 容  | 実施日または<br>延回数 | 参加者   | 場 所                 |
|------------------------|--|---------------|-------|---------------------|
| もこもこのおはなし会             | 絵本の読み聞かせ、わらべうた、紙芝居等                          | 44回           | 1129名 | 美和図書館<br>おはなしコーナー   |
| グー・チョキ・パーのおはなし会        | 絵本の読み聞かせ、わらべうた、紙芝居、工作、お手玉あそび、手あそび、ストーリーテリング等 | 12回           | 335名  | 美和図書館<br>おはなしコーナー他  |
| グー・チョキ・パーキッズのおはなし会     | 子どもによる子どものためのおはなし会                           | 2回            | 84名   | 美和図書館<br>おはなしコーナー他  |
| グー・チョキ・パーの夏のスペシャルおはなし会 | 図書館ボランティアにより幼児・児童向けおはなし会、ブラックパネルシアター、工作等     | 7/11          | 95名   | 美和文化会館<br>多目的ホールABC |
| グー・チョキ・パーのお正月あそび       | 図書館ボランティアによりおはなし会や琴の演奏、けん玉などの昔遊び等            | 1/16          | 101名  | 美和文化会館<br>多目的ホールABC |
| お楽しみおはなし会              | 絵本の読み聞かせ、紙芝居、わらべうた等                          | 21回           | 262名  | 美和図書館<br>おはなしコーナー   |
| おはなしをきく会               | 年長児以上を対象にストーリーテリング                           | 2回            | 22名   | 美和図書館<br>おはなしコーナー   |

## (3) 催し

| 事業名                 | 実施内容                                       | 開催日  | 参加者      | 会場                 |                     |
|---------------------|--|--|----------|--------------------|---------------------|
| 講演会                 | 演題：「安楽死を選ぶ」オランダよき死の探検者たち<br>講師：シャボットあかね氏   | 4/21   | 38名      | 美和文化会館<br>アートスペースM |                     |
| 春の図書館まつり            | ブックリサイクル                                   | 本の有効活用を図るために、一般家庭で不要になった本や当館所蔵の廃棄した雑誌をボランティアの協力を得て無償で提供した。 | 5/2      | 約300名              | 美和文化会館<br>ロビー       |
|                     | グー・チョキ・パーのおはなし会&工作                         | 図書館ボランティアにより幼児・児童むけおはなし会と工作を行なった。                          | 5/2      | 35名                | 美和文化会館<br>ロビー       |
|                     | 紙芝居  | 演題：「説教語り紙芝居 三庄太夫一代記 国分寺家探しの段」<br>講師：紙芝居グループ「つくね座」          | 5/2      | 30名                | 美和文化会館<br>アートスペースM  |
|                     | 公開講座                                       | 演題：「ファーストサイン」<br>講師：柴田幸江氏                                  | 5/2      | 38名                | 美和文化会館<br>多目的ホールABC |
| ワークショップ             | 「桑名の連鶴を折ろう！」                               | 8/4  | 12名      | 美和文化会館会議室          |                     |
|                     | 「しおりづくり」                                   | 8/9  | 26名      |                    |                     |
|                     | 「はじめての読み聞かせ」                               | 9/16   | 15名      |                    |                     |
|                     | 「猫の飼い方」                                    | 9/29   | 5名       |                    |                     |
|                     | 「コップ人形をつくろう！」                              | 10/28  | 9名       |                    |                     |
|                     | 「図書館のクリスマスディスプレイをつくろう！」                    | 11/15  | 14名      |                    |                     |
|                     | 「本のフィルムコーティング」                             | 1/28   | 8名       |                    |                     |
|                     | 「一日図書館員」                                   | 7/28<br>7/29   | 6名<br>5名 |                    |                     |
| 講演会<br>「子どもの本を楽しむ会」 | 演題：「子どもの本を選ぶには」<br>講師：榎島隆教氏<br>(愛知県立図書館司書) | 6/2  | 37名      | 美和文化会館<br>アートスペースM |                     |
| 七夕飾り                | 図書館来館者に短冊に願い事を書いて笹に飾ってもらった。                | 6/26~7/7   |          | 美和文化会館<br>ロビー      |                     |

|            |   |   |       |                     |                     |
|------------|---|---|-------|---------------------|---------------------|
| 読書ラリー      | 期間中の図書貸出利用が5回、8回に及んだ利用者に対し、賞品を進呈。                         | 7/1～8/30  | 804名  | 美和図書館内              |                     |
| ちくちく手づくりの会 | 読み聞かせやブックトークの後に絵本やおはなしに出てくるキャラクター等を針と糸で手作りした。<br>講師：加藤弘子氏 | 5/28  | 18名   | 美和文化会館<br>会議室       |                     |
|            |   | 1/14  | 21名   |                     |                     |
| 親子ふれあい上映会  | 「トムとジェリーⅠ」「トムとジェリーⅡ」を上映した。                                | 7/29  | 延144名 | 美和文化会館<br>多目的ホールABC |                     |
| 講演会        | 演題：「川柳よもやまばなし」<br>講師：新海照弘                                 | 10/11   | 25名   | 美和文化会館<br>多目的ホールAB  |                     |
| 秋の図書館まつり   | ブックリサイクル  | 本の有効活用を図るために、一般家庭で不要になった本や当館所蔵の廃棄した雑誌をボランティアの協力を得て無償で提供した。          | 11/3  | 約500名               | 美和文化会館<br>ロビー       |
|            | グー・チョコキ・パーのおはなし会&工作                                       | 図書館ボランティアにより幼児・児童むけおはなし会と工作を行なった。                                   | 11/3  | 198名                | 美和文化会館<br>多目的ホールABC |
|            | わたがし  | 無料で綿菓子の配布を行なった。   | 11/3  | 100名                | 美和文化会館<br>ロビー       |
|            | ファミリーコンサート  | 学生によるミニコンサートを行った。   | 11/3  | 91名                 | 美和文化会館<br>多目的ホールABC |
|            | 人形劇   | 演目：甚目寺説教源氏節「芦屋道満大内鑑・久寿の葉 子別れの段・久寿の葉 信田の森 子別れの段」<br>講師：甚目寺説教源氏節もくもく座 | 11/3  | 75名                 | 美和文化会館<br>アートスペースM  |
|            | おもちゃ病院  | 「モリコロおもちゃ病院」のグループをお迎えし、壊れたおもちゃの修理をしていただいた。                          | 11/3  | 50名                 | 美和文化会館<br>2階ロビー     |
|            | ワンちゃんふれあい広場   | 犬のふれあい広場を開催した。  | 11/3  | 約500名               | 美和文化会館<br>エントランス    |
| わたしの一押し本   | 利用者からおすすめ図書のポップを書いて頂き展示した。景品あり。                           | 11/1～12/2   | 56名   | 美和図書館内              |                     |

|          |  |       |     |                               |
|----------|--|-------|-----|-------------------------------|
| 絵手紙教室    | 絵手紙で年賀状を作成。申の土鈴に<br>絵付け。<br>講師：近藤喜奴子 氏 | 11/23 | 20名 | 美和文化会館<br>多目的ホールA B           |
| 講談社おはなし隊 | 講談社おはなし隊による移動図書<br>館とおはなし会を実施した。       | 11/14 | 34名 | 美和文化会館<br>正面入り口付近<br>アートスペースM |
| 講演会      | 演題：「孫が語る“読書家”大平正<br>芳」 講師：渡邊満子氏        | 3/13  | 40名 | 美和文化会館アートス<br>ペースM            |

(4) 乳幼児（子育て支援）児童サービス

| 実施内容                       |           | 実施日または<br>回数 | 参加者   | 対 象                 | 内 容                           |
|----------------------------|-----------|--------------|-------|---------------------|-------------------------------|
| 乳児健診読み聞<br>かせ<br>(4～7月)    | 美和保健センター  | 4回           | 延47名  | 3・4ヶ月<br>児をもつ<br>親子 | 絵本・わらべうた                      |
| ブックスタート<br>読み聞かせ<br>(8～3月) |           | 8回           | 延107名 |                     | 絵本・わらべうた<br>ブックスタートの<br>本を渡す。 |
| 出張読み聞かせ                    | 子育て支援センター | 11回          | 延408名 | 乳幼児を<br>もつ親子        | 絵本・紙芝居<br>わらべうた               |
|                            | つどいの広場    | 12回          | 延207名 |                     |                               |
|                            | 七宝北部保育園   | 2回           | 延38名  | 園児                  |                               |
|                            | 正則保育園     | 12回          | 延592名 |                     |                               |
|                            | 篠田保育園     | 12回          | 延534名 |                     |                               |
|                            | 七宝子ども園    | 5回           | 延228名 |                     |                               |
|                            | 七宝ひかり保育園  | 2回           | 延263名 |                     |                               |
|                            | 美和保育園     | 5回           | 延278名 |                     |                               |
|                            | 青山幼稚園     | 3回           | 延357名 |                     |                               |
|                            | 七宝幼稚園     | 3回           | 延187名 |                     |                               |
|                            | 中川幼稚園     | 3回           | 延128名 |                     |                               |
|                            | 木田幼稚園     | 2回           | 延78名  |                     |                               |
| 図書館見学                      | 篠田保育園     | 6/5          | 32名   | 園児                  | 館内案内・図書館<br>の仕事など説明・<br>読み聞かせ |
|                            | 七宝北部保育園   | 6/12         | 22名   |                     |                               |

(5) 学校支援サービス

|        | 対 象          | 実施日         | 参加者  | 内 容                                 |
|--------|--------------|-------------|------|-------------------------------------|
| 職場体験学習 | 七宝中学校 2 年生   | 6/9～6/11    | 7 名  | カウンター業務・配架・書庫整理<br>資料装備、おすすめ本のポップ書き |
|        | 七宝北中学校 2 年生  | 6/9～6/11    | 4 名  |                                     |
|        | 甚目寺南中学校 2 年生 | 10/21～10/23 | 4 名  |                                     |
|        | 美和中学校 2 年生   | 10/27～10/29 | 4 名  |                                     |
|        | 甚目寺中学校 2 年   | 11/11～11/13 | 4 名  |                                     |
| ブックトーク | 美和東小学校 1 年生  | 1/20        | 70 名 | 小学校にて国語の単元「動物の親子」に関する図書の紹介          |
| 図書館見学  | 正則小学校 2 年生   | 4/30        | 36 名 | 館内見学・図書館の仕事について<br>説明・読書            |
|        | 美和東小学校 2 年生  | 5/15        | 52 名 |                                     |
|        | 美和東小学校 3 年生  | 5/15        | 63 名 |                                     |
|        | 美和小学校 2 年生   | 10/6        | 25 名 |                                     |

(6) その他

|        | 会場                 | 実施日       | 参加者     | 内 容   |
|--------|--------------------|-----------|---------|---|
| ブックトーク | 美和公民館              | 10/14     | 16 名    | 生涯学習課主催の読書ボランティア講座「小物作りとブックトーク」において「ぶたのほん」の紹介をした。 |
| 学習室開設  | 美和文化会館<br>アートスペースM | 7/18～8/30 | 延 555 名 | 夏休み期間、学習目的の利用者に向けて特別に施設開放を行った。                    |

## 1 1. 図書館ボランティア協力会

### (1) 団体

#### ①美和読書会

発 足：昭和61年度、美和町中央公民館図書室講座「美和町読書教室」より

構成員数：12人

活動内容：課題本の読書後感想を話し合う

文集作成（随時）

当館で実施しているボランティア活動：

- ・ 館内整理日の書架整理と図書のクリーニング
- ・ ブックリサイクル等図書館行事の協力

#### ②美和おはなしグループ グー・チョキ・パー

発 足：平成4年度、美和町中央公民館図書室講座「親子読書講座」より

構成員数：5人

活動内容：図書館、小学校、公民館、児童館、作業所などでおはなし会を実施

おはなし会に必要な小道具等の作成

当館で実施しているボランティア活動：

- ・ おはなしコーナーや多目的ホールで「おはなし会」
- ・ 子育て支援サービス関連への「出張おはなし会」

#### ③もこもこの会

発 足：平成8年度、図書館利用者からの申し出により

構成員数：12人

活動内容：当館のおはなしコーナーでおはなし会を実施

当館で実施しているボランティア活動：

- ・ 子育て支援サービス関連への「出張おはなし会」

#### ④子どもの本の会

発 足：平成14年度、図書館講座「子どもの本を楽しむ会」より

構成員数：17人

活動内容：作家や作品についての研究会

当館で実施しているボランティア活動：

- ・ 子育て支援サービス関連への「出張おはなし会」

#### ⑤語りの会 おはなしペロリ

発 足：平成17年度、図書館講座「子どもの本を楽しむ会」より

構成員数：9人

活動内容：子どもたちへおはなしを語る（ストーリーテリング）ための学びの場

当館で実施しているボランティア活動：

- ・ おはなしコーナーで「おはなし会」



⑥図書修理ボランティア ラ・ブック

発 足：平成23年度、図書館講座「図書修理ボランティア養成講座」より

構成員数：10人

活動内容：当館の図書の修理、

当館で実施しているボランティア活動：

- ・当館の図書の修理
- ・ブックリサイクル等図書館行事の協力

(2) 個人

当館で実施しているボランティア活動：

- ・館内展示コーナーで郷土玩具の展示
- ・館内のおはなし会
- ・図書のクリーニング

## 12. あま市美和図書館の管理及び運営に関する規則

平成22年3月22日

教委規則第16号

改正 平成24年1月23日教委規則第3号

平成25年2月19日教委規則第1号

平成28年3月23日教委規則第3号

(趣旨)

第1条 この規則は、あま市文化の杜条例(平成22年あま市条例第86号)第16条の規定に基づき、あま市美和図書館(以下「図書館」という。)の管理及び運営に関し必要な事項を定めるものとする。

(業務)

第2条 図書館は、次の業務を行う。

- (1) 図書、記録、紙芝居及び視聴覚資料(ビデオテープ、光ディスク、その他これらに類するものをいう。以下「資料」という。)の収集、整理、保存及び利用に関する業務
- (2) 所蔵資料に対する予約及び未所蔵資料に対するリクエストに関する業務
- (3) 他の図書館との資料の相互貸借に関する業務
- (4) 時事に関する情報及び参考資料の紹介及び提供に関するレファレンス業務
- (5) 読書案内及び読書相談に関する業務
- (6) 読書会、研究会、講演会、講座、資料展示等の開催及び奨励に関する業務
- (7) その他図書館の目的達成のため館長が必要と認める業務

(職員及び職務)

第3条 図書館職員及び職務は、次のとおりとする。

- (1) 館長
- (2) 館長補佐
- (3) 係長及び主査
- (4) 司書及び主事
- (5) 司書補

2 館長は、上司の命を受け、図書館の事務を掌理し、所属職員を指揮監督する。

3 館長以外の職員の職務は、次の表に掲げるとおりとする。

| 職名     | 職務                      |
|--------|-------------------------|
| 館長補佐   | 館長を補佐する。                |
| 係長及び主査 | 上司の命を受け、その係に属する事務を処理する。 |
| 司書及び主事 | 上司の命を受け、事務をつかさどる。       |
| 司書補    | 上司の命を受け、事務の補助に従事する。     |

(休館日)

第4条 図書館の休館日は、次のとおりとする。

- (1) 国民の祝日に関する法律(昭和23年法律第178号)に規定する休日を除く月曜日
- (2) 1月1日から同月3日まで及び12月29日から同月31日まで
- (3) 館内整理日
- (4) 特別整理期間

2 前項第3号に規定する館内整理日は、毎月第4金曜日とする。ただし、2月、8月及び12月の館内整理日については、あま市教育委員会(以下「教育委員会」という。)の承認を得て、館長が定める。

3 第1項第4号に規定する特別整理期間は、毎年1回6日以内とし、教育委員会の承認を得て、館長が定める。

4 教育委員会は、必要があると認めるときは、第1項の規定にかかわらず、休館日を変更し、又は休館日を設けることができる。

(開館時間)

第5条 図書館の開館時間は、午前9時から午後5時までとする。ただし、4月から8月までの期間は、午前9時から午後6時までとする。

2 教育委員会は、必要があると認めるときは、前項の規定にかかわらず、開館時間を変更することができる。

(入館の制限)

第6条 館長は、次の各号のいずれかに該当する者に対しては、図書館への入館を拒否し、又は退館を命ずることができる。

- (1) 他人に危害を及ぼし、又は迷惑をかけるおそれのある物品若しくは動物を携行する者
- (2) 公の秩序又は善良な風俗を乱すおそれのある者
- (3) その他管理上支障があると認められる行為を行う者

(館外貸出し)

第7条 資料の館外貸出しを受けようとする者は、身分を証明する書類を提示の上、図書利用カード申込書(様式第1号)を館長に提出し、図書利用カード(様式第2号。以下「利用カード」という。)の交付を受けなければならない。

2 貸出点数は1人につき6点以内とし、貸出期間は15日以内とする。

3 館長は、必要があると認めるときは、前項の貸出点数及び貸出期間を変更することができる。

(資料の館外貸出しの予約)

第8条 利用カードの交付を受けた者は、資料の館外貸出しの予約をすることができる。

2 前項の規定による予約の申請は、資料予約申込書(様式第3号)を館長に提出して行うものとする。

- 3 第1項の規定により予約を行うときの予約点数は、1人につき6点以内とする。
- 4 館長は、必要があると認めるときは、前項の予約点数を変更することができる。  
(氏名等の変更)

第9条 利用カードの交付を受けた者は、当該利用カードに係る図書利用カード申込書に記載した事項に変更があったときは、速やかにその旨を館長に届け出なければならない。  
(利用カードの紛失等)

第10条 利用カードの交付を受けた者で、当該利用カードを紛失したときは、速やかにその旨を館長に届け出なければならない。

- 2 前項の規定による届出があった当該利用カードは、その効力を失う。
- 3 第1項の規定により届出をした者には、利用カードを再交付する。  
(利用カードの譲渡等の禁止)

第11条 利用カードの交付を受けた者は、当該利用カードを改ざんし、他人に譲渡し、又は貸与してはならない。  
(資料の複写)

第12条 資料の複写をしようとする者は、資料複写申込書(様式第4号)を館長に提出し、許可を受けなければならない。

- 2 館長は、前項の資料の複写を不相当と認めるときは、これを許可しないことができる。
- 3 資料の複写について、著作権法(昭和45年法律第48号)の規定による責任は、当該複写の申込者が負わなければならない。  
(団体貸出し)

第13条 館長が適当と認める各種団体は、団体貸出しを受けることができる。

- 2 団体の代表者は、団体貸出申込書(様式第4号の2)により、利用カードの交付を受け、貸出しを受けるときは、その利用カードを提出しなければならない。
- 3 貸出点数は、1団体につき100点以内とし、貸出期間は、2箇月以内とする。  
(館外貸出禁止の資料)

第14条 次に掲げる資料は、館外貸出しをすることができない。ただし、館長が必要があると認めるときは、この限りでない。

- (1) 貴重図書(郷土資料等)
  - (2) 参考図書類
  - (3) 雑誌等の逐次刊行物の最新号
  - (4) 視聴覚資料
- 2 前項のただし書の規定により館外貸出しを受けようとする者は、特別貸出申込書(様式第5号)を館長に提出し、その許可を受けなければならない。

(資料の利用の停止)

第15条 館長は、資料を利用する者が次の各号のいずれかに該当するときは、資料の利用の停止をすることができる。

- (1) この規則に違反したとき。
- (2) 館長の指示に従わなかったとき。
- (3) 資料の返納を怠ったとき。

(資料の寄贈及び寄託)

第16条 館長は、資料の寄贈又は寄託の申し出があったときは、資料寄贈・寄託申請書(様式第6号)の提出を求め、適当と認めるものについては、資料寄贈・寄託受理書(様式第7号)を交付し、受領するものとする。

- 2 寄贈又は寄託に要する費用は、寄贈者又は寄託者の負担とする。ただし、館長が特に認めるときは、この限りでない。
- 3 寄贈又は寄託を受けた資料は、図書館資料として一般の利用に供することができる。
- 4 寄託を受けた資料が天災その他の避け難い理由により亡失又は損傷等したときは、図書館はその責めを負わない。

(郵送による貸出し)

第17条 身体上の障がいのため、来館することができないと館長が認めた者は、資料の郵送による貸出しを受けることができる。

(郵送による貸出しの登録)

第18条 前条の規定により資料の郵送による貸出しを受けようとする者は、館長に郵送貸出申込書(様式第8号)を提出し、登録を受けなければならない。

(郵送料)

第19条 第16条の規定による資料の郵送による貸出しに要する郵送料は、市が負担する。

(遵守事項)

第20条 図書館を利用する者は、次に掲げる事項を守らなければならない。

- (1) 所定の場所以外に資料を持ち出さないこと。
- (2) 館内では、静粛にし、他人に迷惑をかけること。
- (3) 所定の場所以外で飲食し、喫煙し、又は火気を使用しないこと。
- (4) 施設、資料、施設備品等を損傷し、又は汚損しないこと。
- (5) その他図書館の職員の指示に従うこと。

(損害賠償)

第21条 図書館を利用する者は、故意又は過失によって資料、施設備品等を損傷し、滅失し、又は亡失したときは、それによって生じた損害を賠償しなければならない。

(図書館運営協議会)

第22条 あま市美和図書館運営協議会(以下「運営協議会」という。)は、委員10人以内で組織する。

- 2 運営協議会は、学校教育及び社会教育の関係者、家庭教育の向上に資する活動を行う者、児童福祉関係者その他教育委員会が必要と認める者で構成する。
- 3 委員の任期は、2年とする。ただし、委員が欠けた場合における補欠委員の任期は、前任者の残任期間とする。
- 4 運営協議会に会長及び副会長各1人を置き、委員の互選により定める。
- 5 会長は、会務を総理し、運営協議会の会議(以下「会議」という。)の議長となる。
- 6 副会長は、会長を補佐し、会長に事故があるときは、その職務を代理する。

(会議)

第23条 会議は、会長が招集する。

- 2 会議は、半数以上の委員が出席しなければ、開くことができない。
- 3 会議の議事は、出席委員の過半数で決し、可否同数のときは、会長の決するところによる。

(その他)

第24条 この規則に定めるもののほか、必要な事項は、教育委員会の承認を得て館長が別に定める。

附 則

(施行期日)

- 1 この規則は、平成22年3月22日から施行する。

(経過措置)

- 2 この規則の施行の日の前日までに、合併前の美和町図書館の管理及び運営に関する規則(平成6年美和町教育委員会規則第3号)の規定によりなされた処分、手続その他の行為は、この規則の相当規定によりなされたものとみなす。

附 則(平成24年教委規則第3号)

この規則は、公布の日から施行する。

附 則(平成25年教委規則第1号)

この規則は、公布の日から施行する。

附 則(平成28年教委規則第3号)

この規則は、平成28年4月1日から施行する。

### 13. あま市美和図書館ボランティア協力会規約

(名称)

第1条 この会は、あま市美和図書館ボランティア協力会（以下「協力会」という。）という。

(目的)

第2条 協力会は、あま市美和図書館（以下「図書館」という。）等において図書館ボランティア活動を行う地域住民の自主的な団体（以下「団体」という。）及び個人の支援を目的とする。

(組織)

第3条 協力会は、次の者をもって組織する。

(1) 図書館を管理する指定管理者

(2) 会長が申し出により加入を認めたところの団体及び個人

(団体及び個人)

第4条 前条(2)の団体及び個人は、現在も、また将来的にも非営利であり、販売及び寄付募集行為、政治、宗教活動を行わない団体及び個人とする。

2 団体及び個人の名称が法人及び屋号等の場合は協力会に加入できない。

(会長)

第5条 会長は図書館を管理する指定管理者が定める図書館長をもって充てる。

2 会長に事故があるときは、会長を補佐する職員がその職務を代行する。

(役員)

第6条 協力会には会長以外の執行役員を置かない。

2 会長は、必要に応じ、若干の顧問を置くことができる。

(事務局)

第7条 協力会の事務局を図書館に置く。

(支援)

第8条 協力会が第2条で目的とする支援は、次の通りである。

(1) 第4条の団体及び個人に、文化会館内の施設及び付属設備等（会議室含む）の使用を、会長の許可により認めること。

ただし、あま市美和文化の杜の設置及び管理に関する条例（平成22年3月22日条例第15号）及びあま市美和図書館の管理及び運営に関する規則（平成22年3月22日教委規則第16号）を厳守すること。

(2) 会議等を通じ、第4条の団体及び個人に情報提供を行うこと。

(3) その他、目的達成に必要な事項に関すること。

(会議)

第9条 協力会の会議は、必要に応じ会長の招集により開催する。

2 会議は、会長及び第3条(2)に定める団体の代表者をもって構成する。

3 前項の規定にかかわらず、団体の代表者が、外にその団体に属する者の出席の許可を求め、会長がそれを適当と認めた場合は、外1名に限って会議に出席することができる。

4 会長は、会長が会議のために必要と認めた場合、第3条(1)の関係者の出席を求めることができる。

5 会長は、必要に応じ顧問の出席を求めることができる。

(経費)

第10条 協会の経費は必要としない。

(帳簿)

第11条 協会に次の帳簿を常備する。

- (1) 協会加入団体及び個人名簿
- (2) 第4条の団体の構成員名簿
- (3) その他会長が必要と認める帳簿

(委任)

第12条 協会への入会及び退会は会長が決定する。

- 2 協会の運営、存続及び解散は会長が決定する。
- 3 この規約に定めるもののほか、協会に関する必要な事項は会長が定める。

附則

この規約は平成16年4月1日から施行する。

この規約は平成22年3月22日から施行する。

この規約は平成24年1月1日から施行する。





## あま市美和図書館

〒490-1205 あま市花正地先1-1

TEL (052) 449-1070

FAX (052) 443-7496

インターネット：<http://www.city.ama.aichi.jp>

携帯電話：<http://www2.city.ama.aichi.jp>

[/amacity/hp/](http://www2.city.ama.aichi.jp/amacity/hp/)

