

# 給水装置（新設・移設・改造・撤去・修繕）工事設計書

課長	給水装置 設置場所							※受付印			
主幹	申込者	住所 (フリガナ) 氏名						該当するものを○で囲む。			
課長補佐	設計	令和	年	月	日	設計者名					
係長	※ 工事着手	令和	年	月	日	必要事項を記入する。設計者名を忘れずに。					
	※ 中間検査	令和	年	月	日						
	※ 工事完了	令和	年	月	日						
	※ 完了検査	令和	年	月	日						
	※ 精算	令和	年	月	日			量水器	口径 φ mm	量水器番号	
係	名称及び品名	形状・寸法	製造メーカー名	単位	数量	単価	金額	備考	屋内給水工事 品名 設計数量 精算数量		
費	サドル付分水栓	mm × mm		個							
	給水管	φ mm		m							
	量水器筐	φ mm用		一式							
	伸縮式甲止水栓	φ mm用		個							
	標示杭			本							
	埋設シート			m							
	表示テープ			m							
	計 A										
勞	舗装切断工	t= cm		m							
	舗装取壊工	人力・機械		m3							
	掘削工	人力・機械		m3							
	埋戻工	山砂・在来土		m3							
	埋戻工	砕石(RC-40)		m3							
	残土処理工			m3							
	捨場処理工			m3							
務	サドル分木工	φ mm		箇所							
	給水管布設工	φ mm		m							
	給水管継手工	φ mm		口							
	計 B										
	量水器設置工			一式							
	雑工			一式							
	計 B										
路	舗装仮復旧工	t= cm		m2					(摘要)		
	舗装本復旧工	t= cm		m2							
	舗装切断工	t= cm		m							
	区画線工	w= cm		m							
	交通誘導警備員			人							
	雑工			一式							
復	計										
旧	直接工事費計										
費	共通仮設費			一式							
	その他										
	諸経費計	(A×1/2+B)×0.25	(A×1/2+B)×0.25	一式							
	合計	①	①								
	消費税	②	②								
	工事費	③(①+②)	③(①+②)								
	※ 分担金										
	※ 合計										
	過不足										

※は記入しないこと。

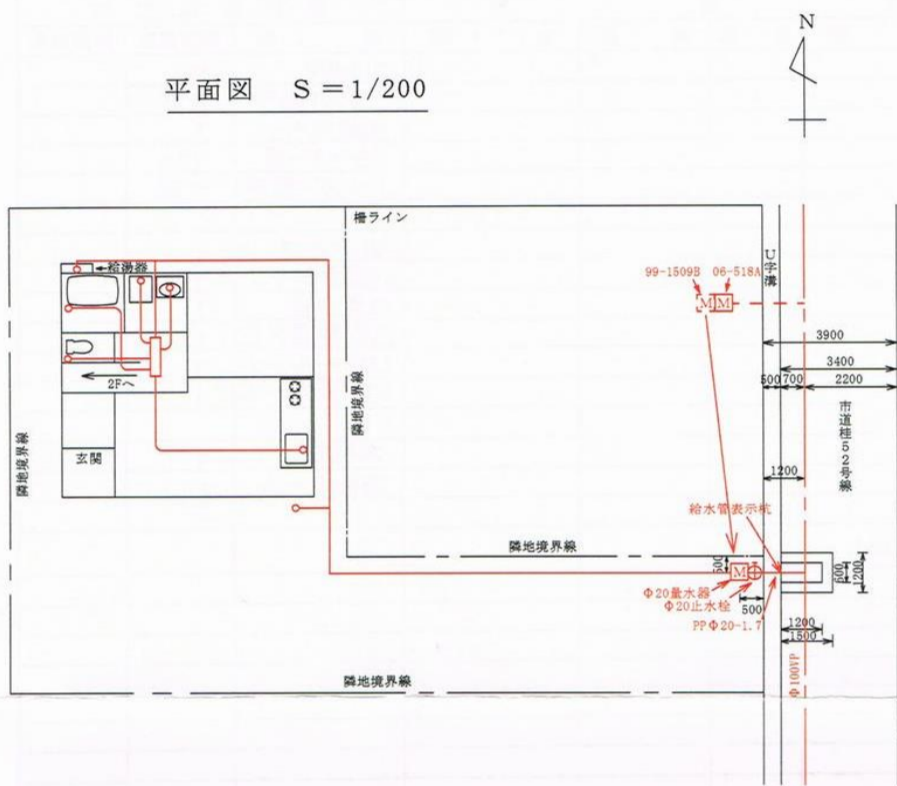
指定給水装置 工事事業者	指定工事業者の氏名（名称）を記入する。			
工事着手予定日	令和	年	月	日
工事完了予定日	令和	年	月	日

工事施行箇所付近見取図

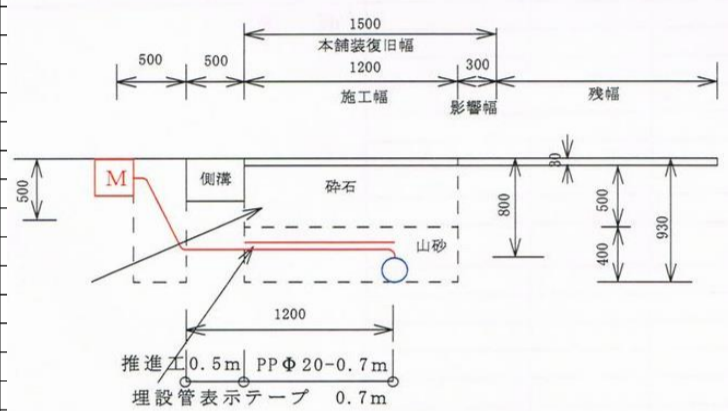
地図等の施行箇所周辺がわかりやすいものを貼付する。別紙で示してもよい。

ここには平面図、配管詳細図、断面図、舗装復旧図等を記載する。描ききれない場合は別紙に記載してもよい。

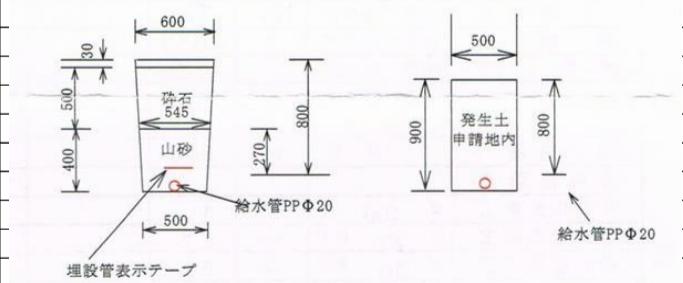
平面図 S = 1/200



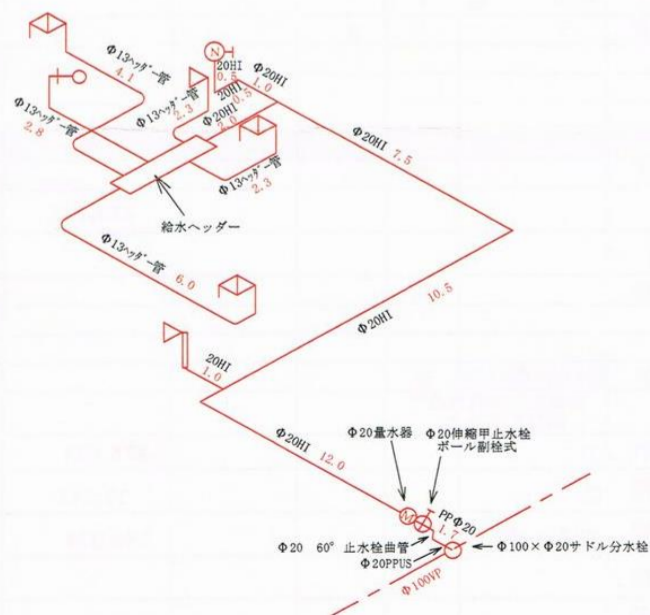
縦断面図 S = 1/50



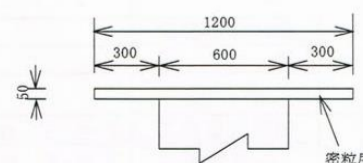
横断面図 S = 1/50



配管詳細図



舗装本復旧 S = 1/30



※枠内に描ききれない場合は、別紙に記載すること。