

給水装置（新設・移設・改造・撤去・修繕）工事設計書

	設置場所 工事場所	あま市木田戌亥34番地					※受付印				
	申込者	住所 あま市七宝町桂城之堀1番地 (フリガナ) アマ タロウ 氏名 あま 太郎					記入例				
	設計	年 月 日					必要事項の記入をする。				
課長補佐	※ 工事着手	年 月 日									
	※ 中間検査	年 月 日									
係長	※ 工事竣工	年 月 日									
	※ 竣工検査	年 月 日									
	※ 精算	年 月 日					量水器	口径 mm	量水器番号		
主査・主任	名称及び品名	形状・寸法	製造メーカー名	単位	数量	単価	計金額	備考	屋内給水工事 品名	設計数量	精算数量
係	材	サドル付分水栓	×	カ所							
		給水管	φ		m						
	料	量水器管	mm用	式							
設計者											
	費	計 A									
竣工検査											
	労	舗装切断工	t= cm	m							
		舗装取壊工	人力・機械		m3						
	務	掘削工	人力・機械	m3							
		埋戻工	山砂・在来土		m3						
	費	埋戻工	碎石(RC-40)	m3							
		残土処理工			m3						
	費	捨場処理工		m3							
		サドル分水工	φ		カ所						
	費	給水管布設工	φ	m							
		給水管継手工	φ		口						
	費	量水器設置工		式							
		雑工			式						
	計 B										
	路面復旧費	舗装仮復旧工	t= cm	m2					(摘要)		
		舗装本復旧工	t= cm	m2							
	舗装切断工	t= cm	m								
	区画線工	W= cm	m								
	交通整理員		人								
	費	雑工		式							
		計									
	直接工事費計										
	その他	共通仮設費		式							
		諸経費	(A×1/2+B)×0.25		式						
	計										
	合計	①	①								
	消費税	②	②								
	工事費	③(①+②)	③(①+②)								
	※ 分担金										
	※ 合計										
	過不足										

※は記入しないこと

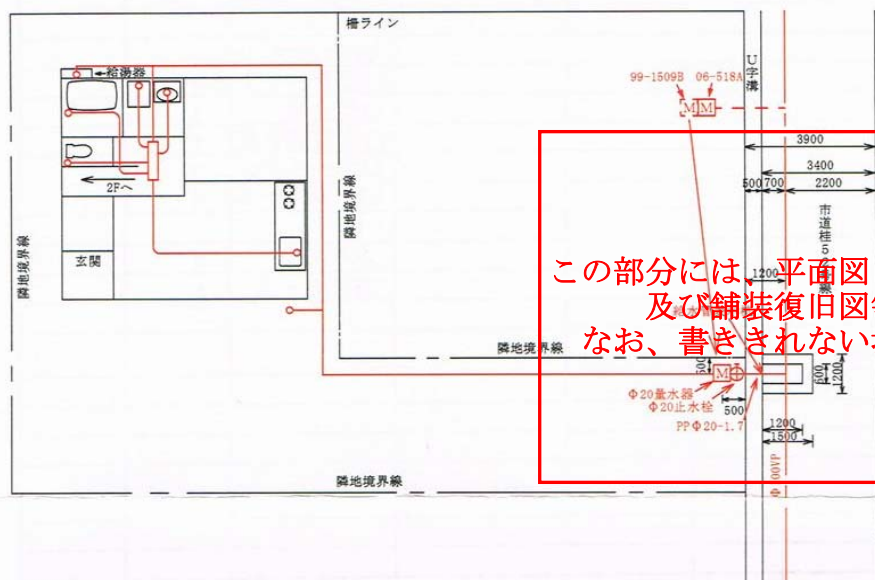
工 事 施 工 指 定 工 事 業 者 名	
工 事 着 手 予 定 日	
工 事 竣 工 予 定 日	

工事施工箇所附近見取図

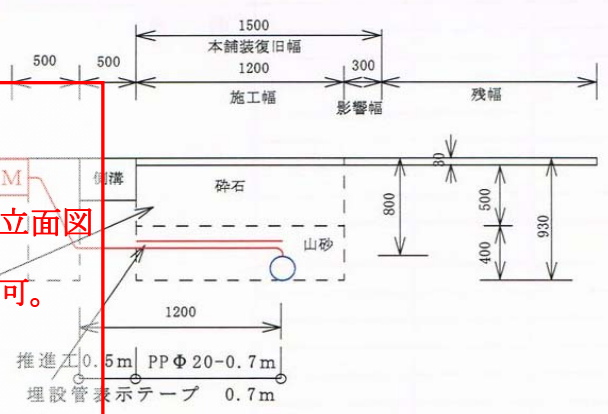
住宅地図など付近がわかりやすいものを貼り付ける。別紙でも可。

指定工事店名を記入する。

平面図 S = 1/200

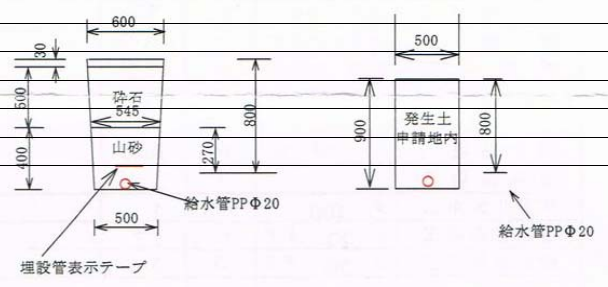


縦断面図 S = 1/50

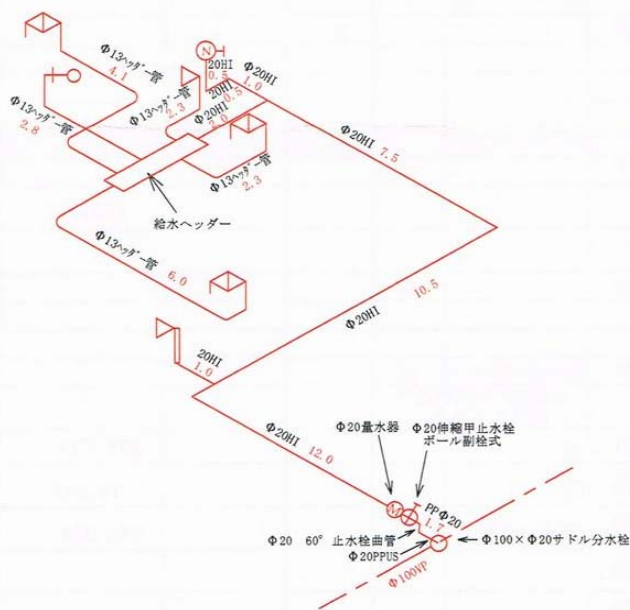


この部分には、平面図・配管詳細図・立面図及び舗装復旧図等を記載する。なお、書ききれない場合は別紙でも可。

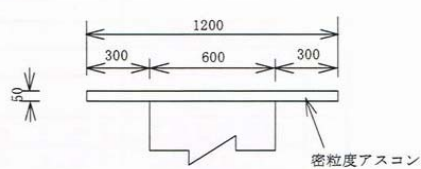
横断面図 S = 1/50



配管詳細図



舗装本復旧 S = 1/30



※枠内に書ききれない場合は、別紙に記載すること