



ときだちつくろ!!

# あなたの子育て応援します

市では、未就園児を中心に地域全体で子育て家庭を支援するため、地域子育て支援拠点事業として「子育て支援センター事業」と「つどいの広場事業」を実施しています。

## 《子育て支援センター事業》

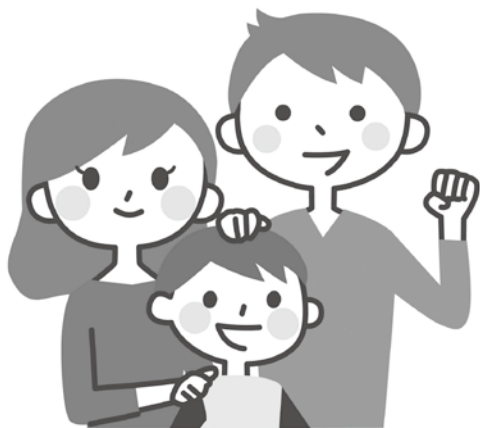
子育ての迷いや不安を相談してみませんか？子育て支援センターでは専任の保育士が自由来所や各種広場、サークル支援を行っています。安心して子どもが遊べるように子どもに適した環境で皆様のご利用をお待ちしています。お気軽に遊びに来てください。子育て情報もたくさん用意しています。

### 甚目寺子育て支援センター

- 場所** 昭和保育園  
**日時** 月～金曜日 午前9時～正午、午後1時～3時  
 ※自由来所、祝日はお休みします。  
**行事** ( )内は、各行事の対象者
- TO<sup>3</sup>クラブ(市内在住の満1歳以上の親子) **登録制**  
 2月6日(火) 五条保育園  
 2月8日(木) 大花保育園  
 2月9日(金) 聖徳保育園  
 (定員 各保育園20組) **時間** 午前10時～11時
  - わくわく広場(乳幼児を持つ親子)  
 2月19日(月) 午前10時30分～
  - 赤ちゃんとおそぼう(生後2か月～11か月のお子さんとその親)  
 2月26日(月) **受付** 午後1時～ **開始** 午後1時30分  
 ママたちと交流し、ふれあい遊びも楽しめます。
- 問合せ** 甚目寺子育て支援センター ☎444・6663

### 美和子育て支援センター

- 場所** 美和保健センター  
**日時** 月～金曜日  
 午前9時30分～正午、午後1時～3時30分  
 ※自由来所、祝日はお休みします。  
**行事** ( )内は、各行事の対象者
- TO<sup>3</sup>クラブ(市内在住の満1歳以上の親子) **登録制**  
 2月7日(水) 篠田保育園 2月9日(金) 正則保育園  
 (定員 各保育園20組) **時間** 午前10時～11時
  - 音楽あそび(1歳以上のお子さんとその親)  
 2月1日(木) 午前10時30分～
  - 親子であそぼう(1歳以上のお子さんとその親)  
 2月2日(金) 午前10時30分～
  - お話会(乳幼児を持つ親子)  
 2月8日(木) 午前10時30分～
  - 赤ちゃんとおそぼう(生後2か月～11か月のお子さんとその親)  
 2月14日(水) **受付** 午後1時～ **開始** 午後1時30分  
 ママたちと交流し、ふれあい遊びも楽しめます。
  - 防災教室(乳幼児を持つ親子)  
 2月21日(水) 午前11時～正午  
**要申込** 2月1日(木)から来所まで受け付けます。  
 (定員15組)
  - 2月生まれ誕生会(乳幼児を持つ親子)  
 2月26日(月) 午前11時30分～
  - 人形劇(にくじゃが公演)(市内在住の乳幼児を持つ親子)  
 2月27日(火) 午前10時30分～正午  
**要申込** 2月13日(火)から来所まで受け付けます。  
 (定員50組)
  - わらべうたあそび(乳幼児を持つ親子)  
 2月28日(水) 午前10時30分～
- 問合せ** 美和子育て支援センター ☎444・7778



## 《つどいの広場事業》

つどいの広場は主に乳幼児を持つ親子が気軽に集い、打ち解けた雰囲気の中で語り合い、交流を図る場です。専任の子育てアドバイザーが子育てに対する疑問、不安等相談に応じます。あそびにきてね!

### 美和つどいの広場

- 場所** 美和児童館  
**日時** 毎週火・水・木・金曜日 午前9時30分～正午、午後1時～3時30分 ※自由来所、祝日はお休みします。  
**行事** ( )内は、各行事の対象者
- ベビーデー(1歳半までのお子さんが優先の日です)  
 2月1・8・15・22日(木) 午後1時～  
 2月22日に1歳の誕生会をします。
  - お話会 2月8日(木) 午前11時30分～
  - びよびよ(乳幼児をもつ親子)  
 2月20日(火) 午前10時30分～  
**要申込** 2月1日(木)から来館まで受け付けます。(定員15組)
- 問合せ** 美和つどいの広場 ☎442・3515

### 七宝つどいの広場

- 場所** 七宝高齢者生きがい活動センター 和室  
**日時** 毎週月・火・木・金曜日 午前9時30分～正午、午後1時～3時30分 ※自由来所、祝日はお休みします。  
**行事** ( )内は、各行事の対象者
- お話会 2月9日(金) 午前11時～
  - ほんわか広場  
 2月16日(金) 午前10時30分～  
 毎月誕生会やいろいろなあそびを楽しみます。
  - 赤ちゃんとおそぼう(生後2か月～11か月のお子さんとその親)  
 2月23日(金) **受付** 午後1時～ **開始** 午後1時30分  
 ママたちと交流し、ふれあい遊びも楽しめます。
- 問合せ** 七宝つどいの広場 ☎442・2420