

お知らせ

あま市国際交流協会新年交流会

ミヤンマーの料理や日本のお正月料理を外国人と一緒に試食しながら、新年を祝い、交流を深めましょう！ミヤンマーのトオター氏が、お正月の様子を紹介します。

時 1月13日(土) 正午～午後3時

※午前11時30分から受付開始します。

所 コミュニティプラザ萱津

定 15人(先着順)

¥ 300円(会員200円)

申 1月6日(土)までにお申し込みください。

問 あま市国際交流協会

☎0960・3632・5631

ベトナム人気スイーツを味わおう

時 1月28日(日)

午後1時30分～3時30分

所 坂牧コミュニティ防災センター

内 ベトナムの人気スイーツ三品

(チー・バインチャイ・バインチョイ)の作り方や盛り付けを学びます。

※材料：白玉粉、小豆、緑豆、ココナツミルク等

師 美和日本語教室ベトナム人受講生

¥ 1,000円

申 (タイトル)ベトナムスイーツ、氏名、住所、電話番号を記載のうえ

メールでお申し込みください。

問 あま市国際交流協会

☎0960・3632・5631

✉aciatojwase@yahoo.co.jp

外国人ホームビジット事業「我が家のごはん」ホストファミリー募集

あま市周辺に暮らす外国人があなたの家を訪ね、家庭料理を囲み交流します。

時 2月3日(土)から3月4日(日)のうち半日程度(土日希望します)

事業目的

①多文化共生のための相互理解を深めます。

②身近な外国人と知り合いになります。

③在住外国人の日本語能力を高めめます。

※経費の補助あり。一家庭で3人まで訪問します。ただし、男女や国籍を選ぶことはできません。

問 あま市国際交流協会 木下

☎0960・5127・2641

あま市女性の会講座

「手作り味噌」の作り方

ご自身の納得のいく味噌作りに挑戦してみましよう。

時 2月21日(水)

午後1時30分～3時30分

所 美和公民館 調理室

定 25人(先着順)

¥ 1,750円

持 エプロン・蓋付き容器(10リットル入り)

申 2月2日(金)午前9時から美和公民館で受け付けます。

※電話での申込みは不可

問 あま市女性の会 村上

☎444・8129

大会結果

第8回市民バドミントン大会

時 平成29年10月22日(日)

所 基目寺総合体育館 メインアリーナ

結果

男子1部

優勝 伊藤拓海・松永慈恩
準優勝 佐野勝・河竹敏宏

男子2部

優勝 渡司・伊藤雅彦
準優勝 寺田奏・大瀬雅稔

女子1部

優勝 立山由夏・寺本明日香
準優勝 松村孔美・近藤真澄

女子2部

優勝 伊藤さくら・加藤果鈴

準優勝 松永紗和・市村優羽

初心の部

優勝 伊藤真弓・加藤めぐみ
準優勝 伊藤謙一・石倉健

第6回市民レク・インディアカ大会

時 平成29年10月29日(日)

所 七宝総合体育館 アリーナ

結果

優勝 スイセン(池清志・浅井郁子・木下万里子・玉城順子)
準優勝 コスモス(山本紀子・大矢文子・菅原徳子・村田桂子・神戸真弓)

第3位 オリーブ(秋田香・朝国文子・川上順子・近藤愛子・都築博子)

第6回市民弓道大会

時 平成29年11月5日(日)

所 基目寺総合体育館 弓道場

結果

優勝 山田正成
準優勝 林洋実
第3位 大田勝利

お知らせ

ベビーマッサージ(0～1歳)

ピアノの生演奏に合わせてマッサー
ージ、リズム感も身につけます。

時 1月25日(木)

午前11時～正午

所 甚目寺公民館

¥ 1回500円

申 電話、またはメールで受け付
けます。

問 育遊空感べるすーず 村田

☎ 080・3661・5152

✉ info@berceuse.in

味噌づくり講座

時 1月28日(日)

午後1時30分～4時頃

所 美和公民館 調理室

¥ 2,000円(大豆、麹代含む)

申 1月10日(水)までにメール、
またはFAXでお申し込みください
(事前に大豆を煮てもらいます)。

問 NPO法人ほっと・ネットみわ立松

☎ 449・2177

FAX443・1910

✉ npo_hotnetmiwa@yahoo.co.jp

あま市「みんなの掲示板」

～皆さんの活動情報をお知らせください～

3月号締め切り 1月5日(金)まで

4月号締め切り 2月5日(月)まで

問 企画政策課 ☎ 444・1712

一省略文字の見方

時	日	時	所	場	所	対	対	象
師	講	師	¥	費	用	持	持	物
他	その他	申	申	込	・	受	付	
問	問	合	先	☎	電	話	番	号

七宝焼アートヴィレッジだより

■開館時間 午前9時～午後5時

■今月の休館日 1日(月)・2日(火)・3日(水)・9日(火)・15日(月)・22日(月)・29日(月)

■問合先 443・7588

七宝焼体験教室特別企画

「扇のブローチ」

時 1月17日(水)・18日(木)・19日(金)・

20日(土)・21日(日)のいずれか一日

午前9時30分～11時30分

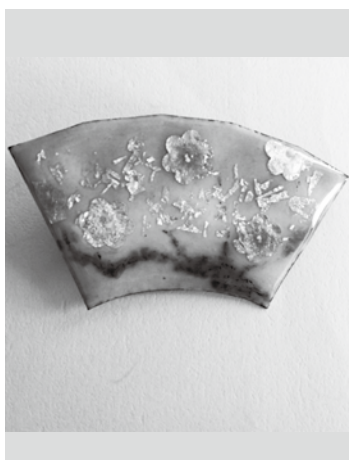
所 交流工房

定 40人(先着順)

¥ 2,000円

申 1月4日(木)から窓口、または電

話で受け付けます。



伝統文化映画会

糸目糊置技法の伝統を頑固に守り、

糸目、せき出し、叩きの各糊を巧み

に用いる氏の技と心を追う作品。(上

映時間34分)



「お雛さまのミニ額」を作ろう

そろそろ「お雛さま」はいかがで

しょうか？下絵は描いてあるので、

絵心がないから・・・という心配はあ

りません。お気軽にご参加ください。

大きさは5cm×7cmです。

時 1月25日(木) 午前10時～正午

所 交流工房

定 10人(先着順)

¥ 2,500円

申 1月4日(木)から窓口、または電

話で受け付けます。

星空観察会

寒いけれども星はとってもキレイに

見える時期です。天体望遠鏡を使っ

てキラキラとまたたく星空の観察をし

てみませんか？

十分暖かくしてお越しください。

時 1月27日(土)

午後6時～7時30分(天候不良時は

翌日)

所 交流ホール・芝生広場

定 70人程度(先着順)

¥ 無料

申 1月4日(木)から窓口、または電

話で受け付けます。

あま地産地消 ふれあい 軽トラ市



七宝焼アートヴィレッジ敷地内、あま市近郊で生
産された野菜などを生産者が販売する軽トラ市を開
催しています。

日 時 21・28日の日曜日 午前8時～11時

※天候等により終了時間が早くなる場合もあります。