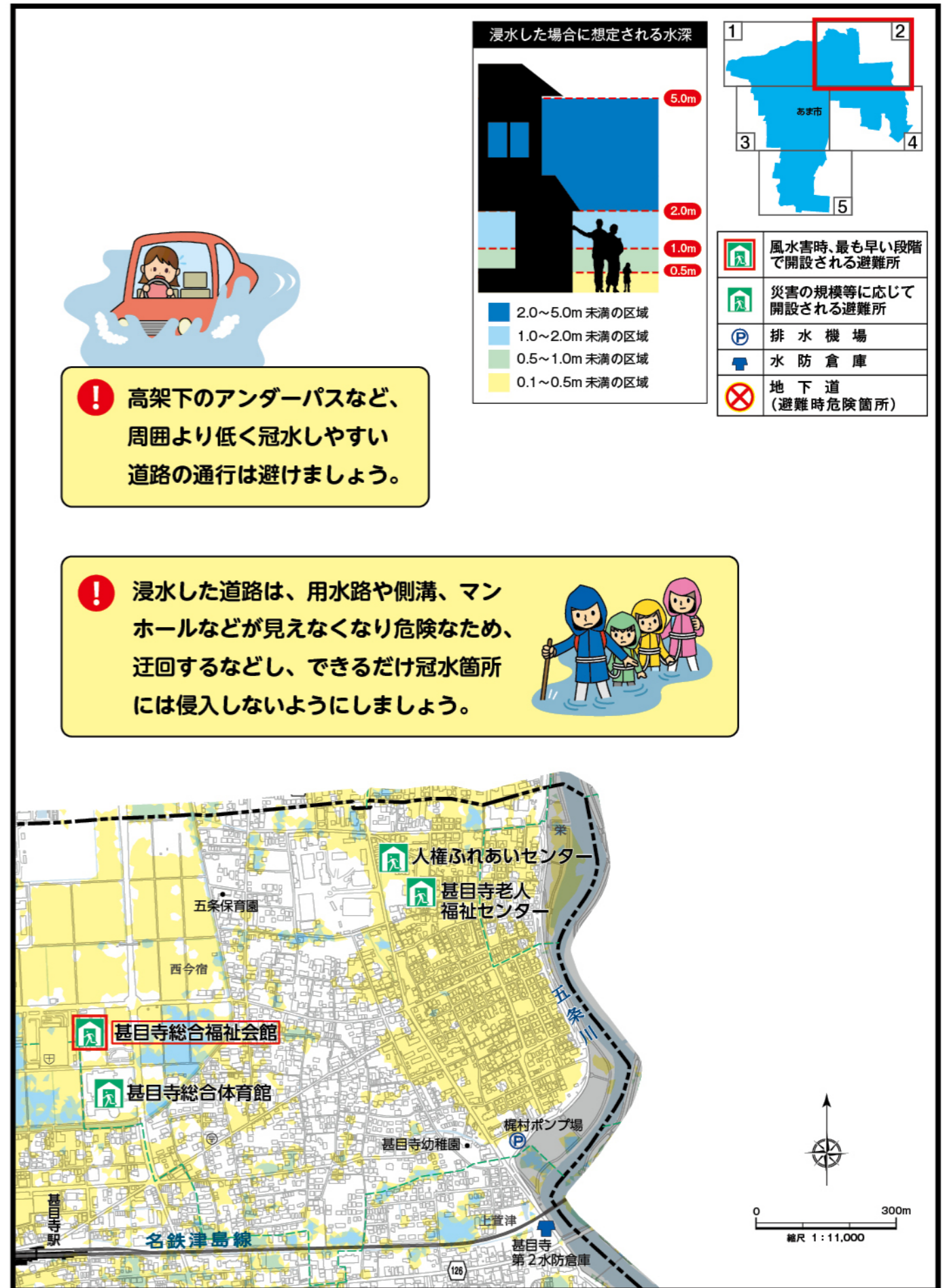
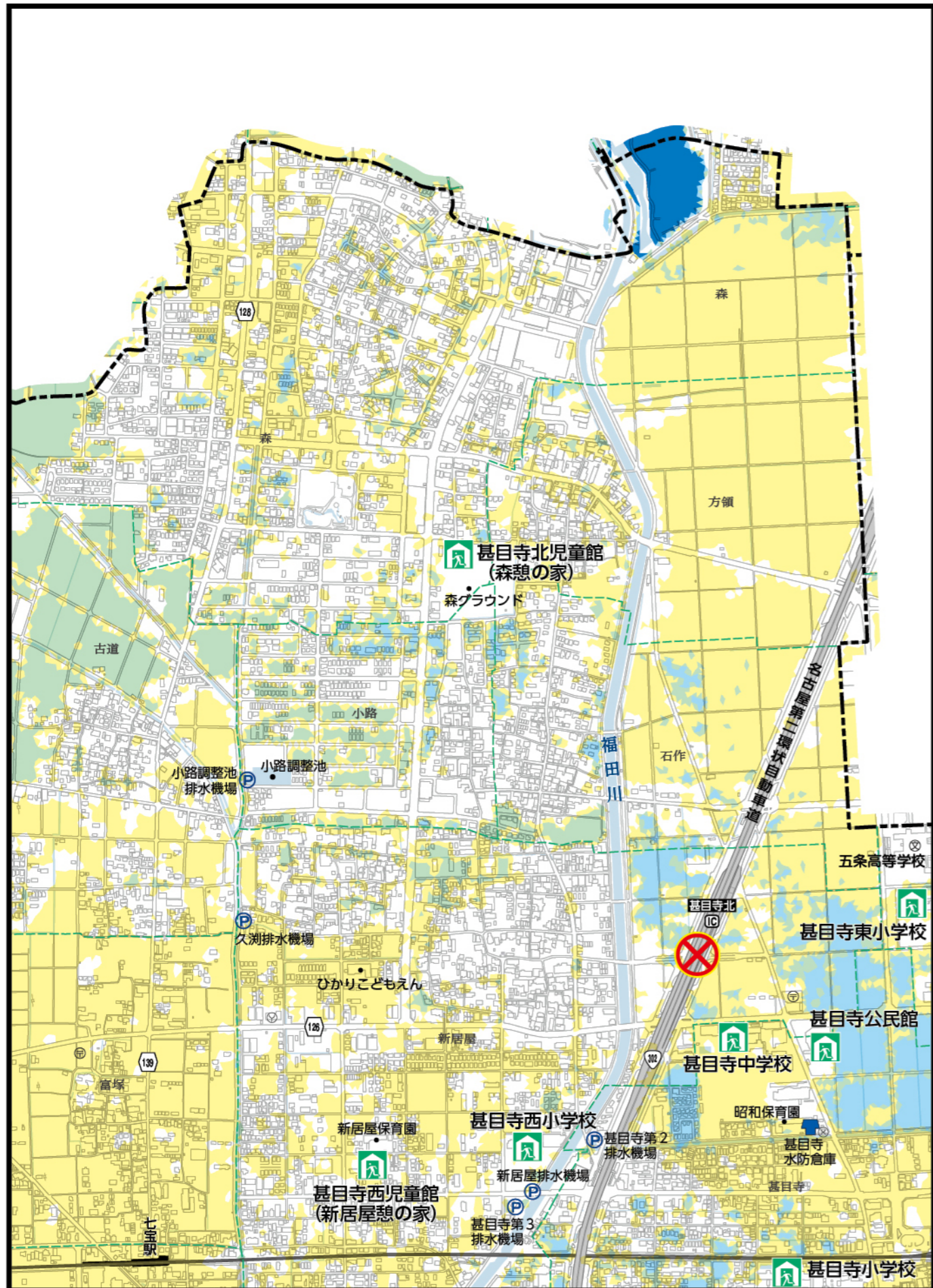


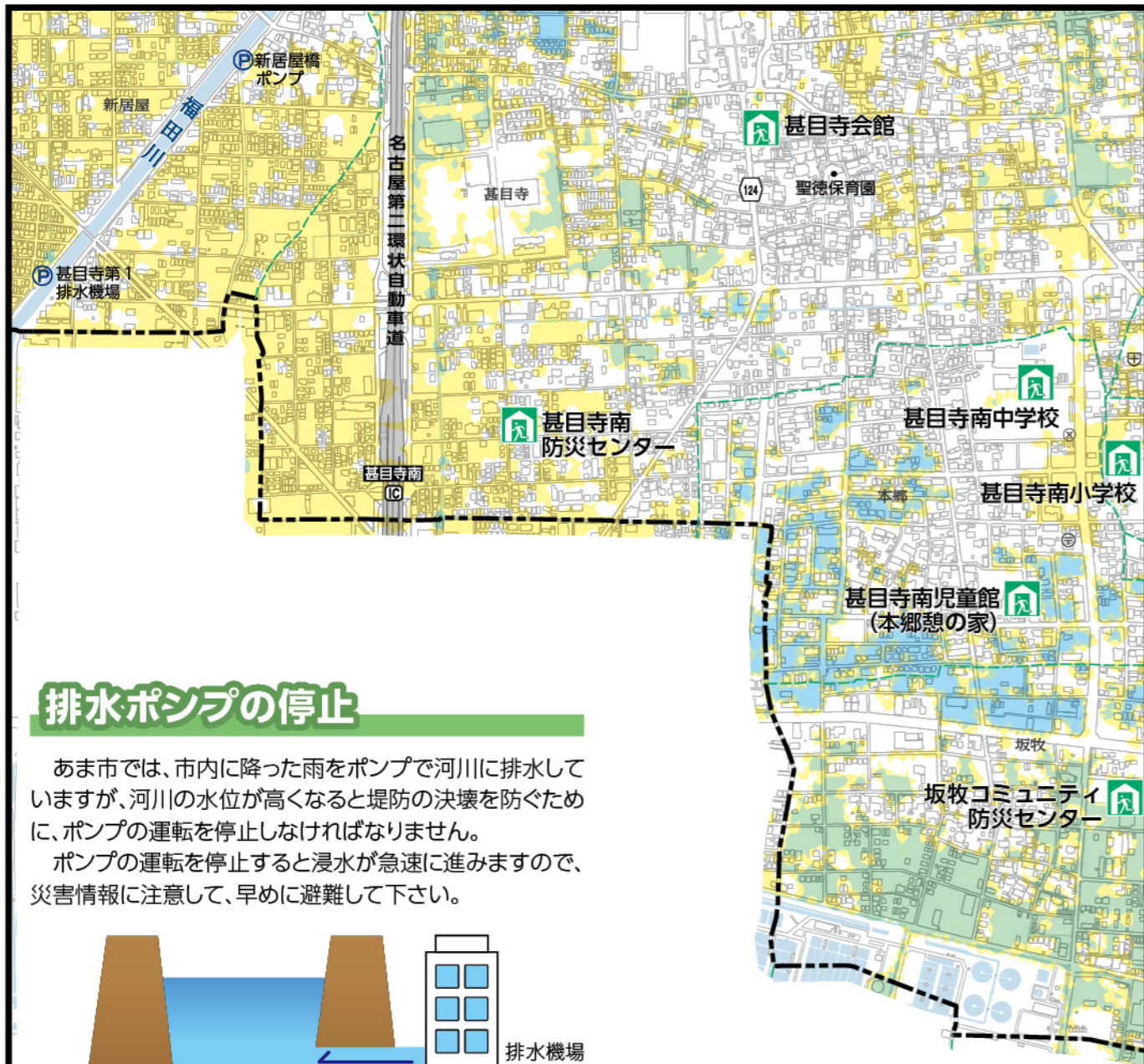


内水ハザードマップ 2





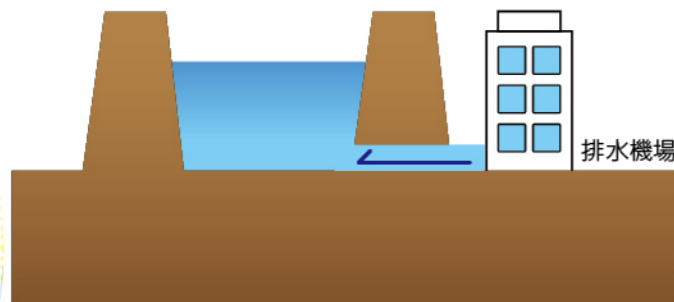
内水ハザードマップ 4



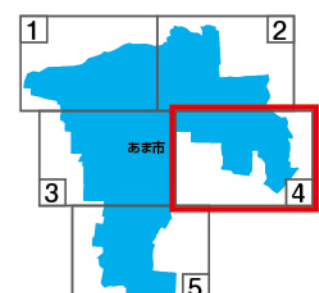
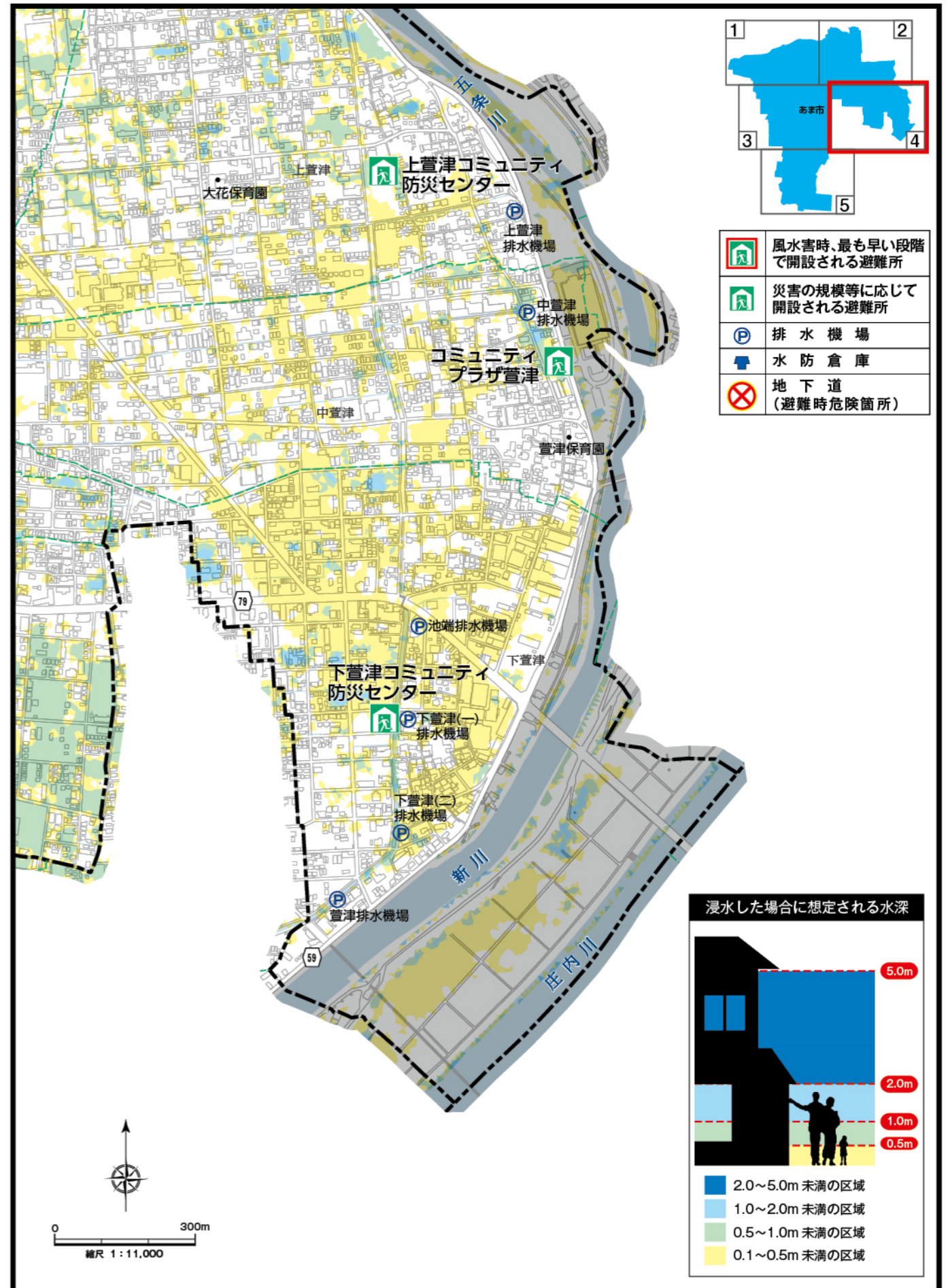
排水ポンプの停止

あま市では、市内に降った雨をポンプで河川に排水していますが、河川の水位が高くなると堤防の決壊を防ぐために、ポンプの運転を停止しなければなりません。

ポンプの運転を停止すると浸水が急速に進みますので、災害情報に注意して、早めに避難して下さい。



流域	ポンプ停止基準		対象施設 (排)…排水機場
	観測所	水位	
新川下流域	下之一色水位観測所	標高T.P.+2.90m	菅津(排)
五条川流域	春日水位観測所	標高T.P.+5.40m	梶村ポンプ場、上菅津(排)、中菅津(排)
日光川上流域	古瀬水位観測所	標高T.P.+1.70m	花ノ木(排)、蜂須賀(排)
日光川下流域	日光川内水位観測所	標高T.P.+1.35m	基目寺第2(排)、基目寺第3(排) 新居屋(排)、新居屋橋ポンプ、基目寺第1(排) 土吐川(排)、秋竹(排)、木田(排) 篠田第2(排)、篠田(排)、四ヶ村(排) 神尾(排)、鷹居(排)、小切戸第2(排) 鯉橋(排)、小切戸(排)



- 風水害時、最も早い段階で開設される避難所
- 災害の規模等に応じて開設される避難所
- 排水機場
- 水防倉庫
- 地下道(避難時危険箇所)

