

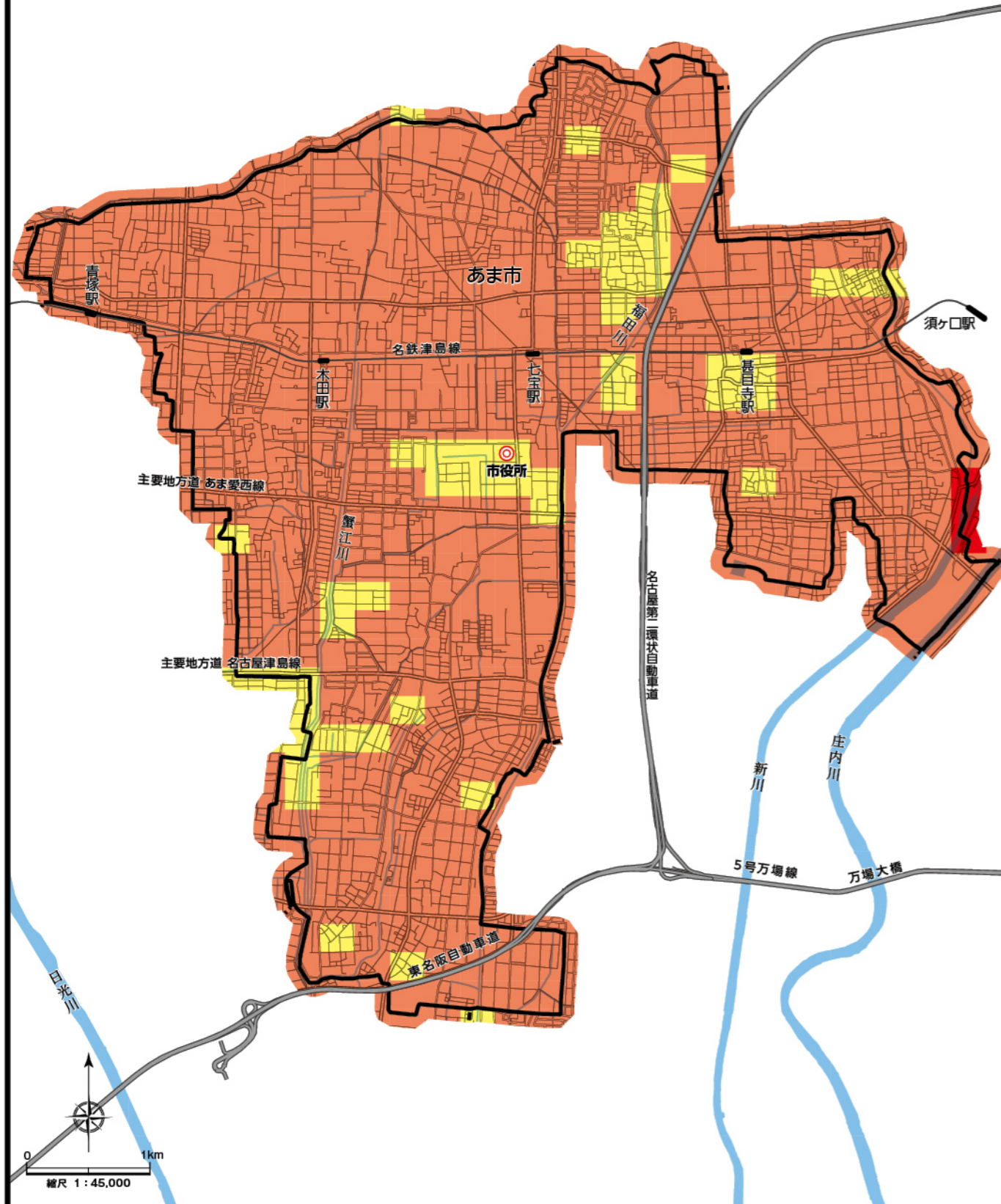
# 震度分布マップ

## 震度階級

- 6弱
- 6強
- 7

このマップは、愛知県から公表された「愛知県東海地震・東南海地震・南海地震等被害予測調査報告書」から、南海トラフで発生する恐れのある地震のうち、最大クラスの地震のデータをもとに、地図上に示したものです。

震度分布マップは、南海トラフで発生する恐れがある地震において、愛知県で公表された理論上最大のを想定した震度状況を、250mメッシュごとに解析計算して示したものです。



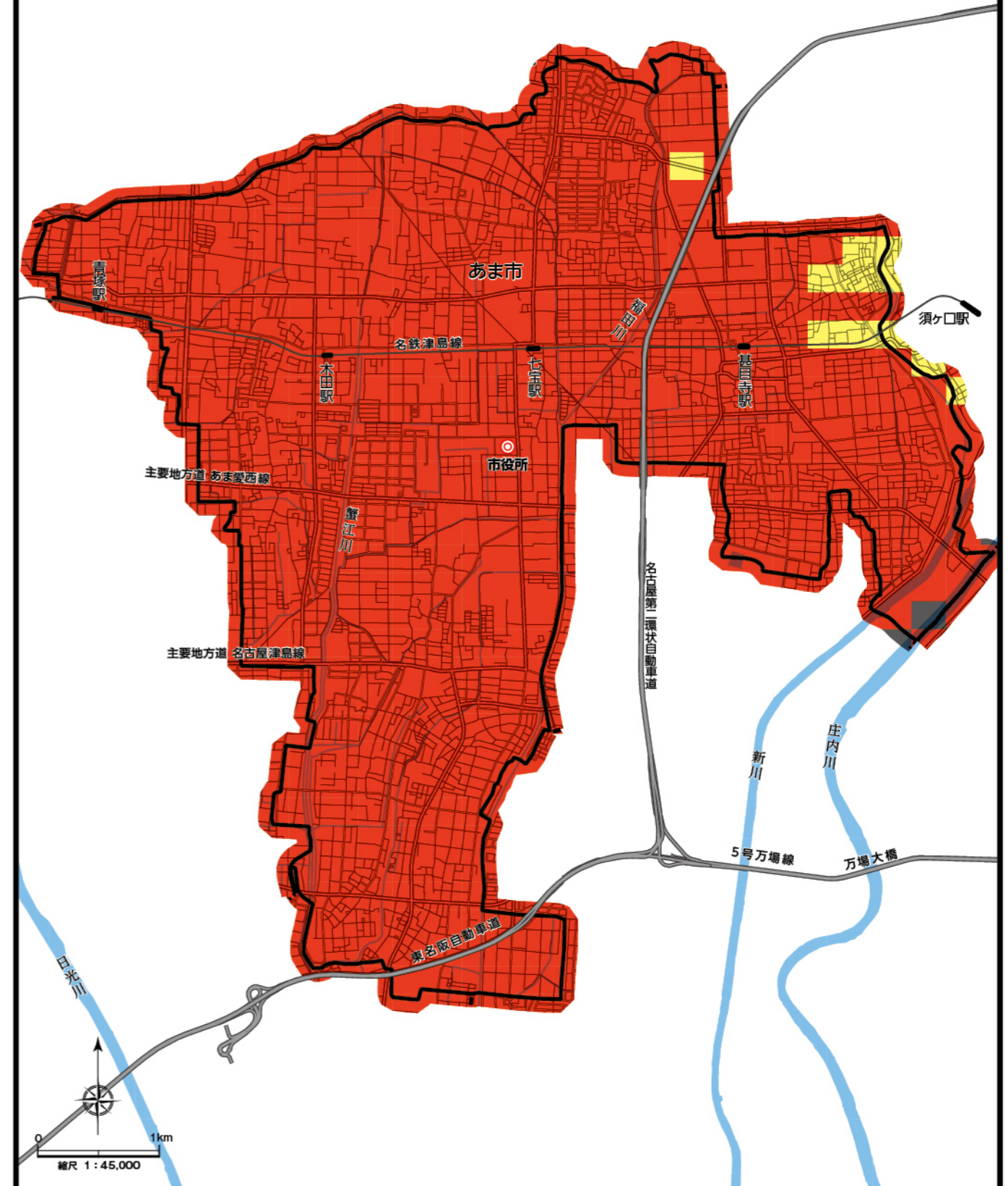
# 液状化危険度マップ

## 液状化危険度

- 高い
- 極めて高い
- 計算対象外

このマップは、愛知県から公表された「愛知県東海地震・東南海地震・南海地震等被害予測調査報告書」から、南海トラフで発生する恐れのある地震のうち、最大クラスの地震のデータをもとに、地図上に示したものです。

液状化危険度マップは、地震発生時における液状化現象の危険度を250mメッシュごとに示したものです。



# 建物倒壊危険度マップ

## 建物全壊率

- 0 ~ 10%
- 10 ~ 20%
- 20 ~ 30%
- 30 ~ 40%

このマップは、平成 26 年 5 月に開催された愛知県防災会議地震部会によって愛知県から公表された「愛知県東海地震・東南海地震・南海地震等被害予測調査報告書」から、南海トラフで発生する恐れのある地震のうち、最大クラスの地震のデータをもとに、地図上に示したものです。



近い将来、東海地方にもマグニチュード 8 程度の大規模な地震が発生すると考えられています。  
あなたの家は大丈夫ですか？  
地震が来る前に、耐震診断・改修をしましょう！！

## 無料耐震診断

耐震性に不安のある方に無料で市から専門家を派遣し診断を受けることができます。

### 対象となる建築物

昭和56年5月31日以前に建築された在来軸組構法及び伝統構法の木造住宅（一戸建て、長屋、共同住宅で貸家を含みます）  
※3階建て以上、プレハブ、ツーバイフォー、鉄骨、鉄筋コンクリート造は対象外

### 申込方法

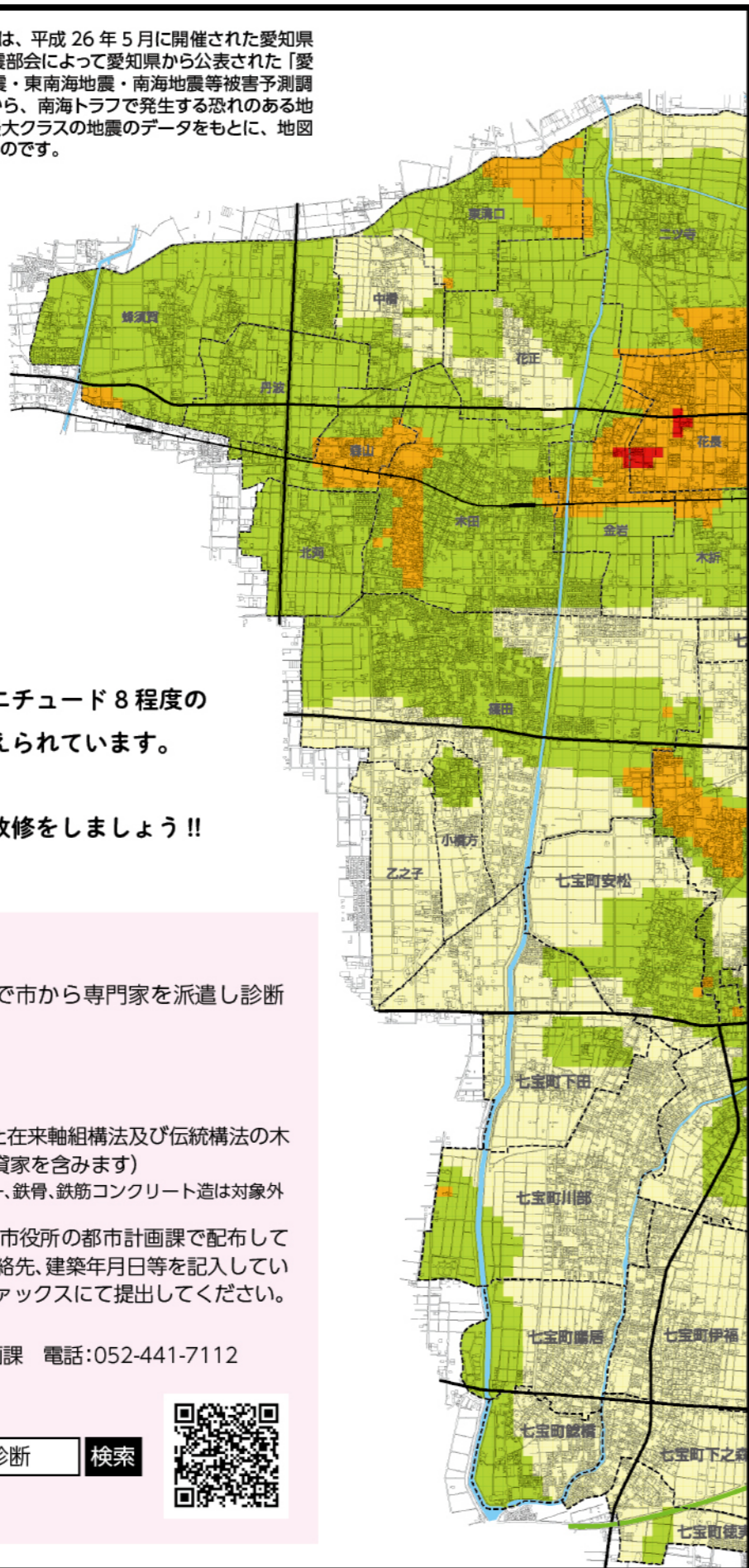
耐震診断の申込書は、市役所の都市計画課で配布しています。氏名、住所、連絡先、建築年月日等を記入いただき、配布窓口かファックスにて提出してください。

### お問合せ

建設産業部 都市計画課 電話:052-441-7112

あま市 無料耐震診断

検索



建物倒壊危険度マップは、震度分布と区ごとの建物全体構成（年代別、構造別に集計）から、地震発生時の揺れにより全壊すると想定される建物の割合（建物全壊率）を 50m メッシュごとに解析して示したものです。



## 消火器の使い方

- 1 まず、安全ピンを上  
に引き抜くように  
外します。
- 2 次に消火器のホースが  
暴れないように  
ホース先端を持ち、  
火元へ向ける。
- 3 続いて消火器のレバーを強く握ってください。  
※力の弱い方は、床に置いて上から体重をかける



### 使用時の注意事項

- ・屋外で使用する場合は、風上から放射してください。
- ・室内で放射する場合は、退路を確保してから使用してください。
- ・炎を狙うのではなく、火元をほうきで掃くように放射します。
- ・火が天井まで達しているような場合は、消火器での初期消火は困難ですので、避難することを優先してください。
- ・近隣で消火器がどこに設置してあるか確認しましょう。自宅を設置する場合は目立つところに設置しましょう。

# 津波浸水予測マップ

