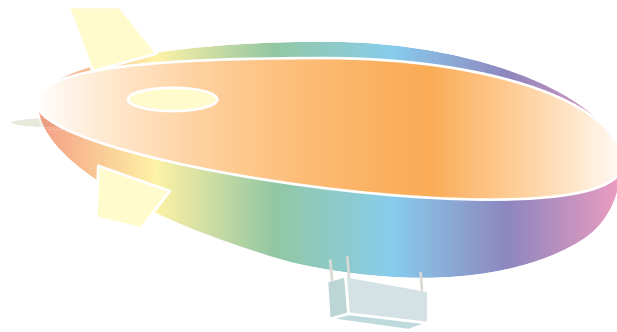


あま市健康づくり計画 “あま生き生きプラン”

計画期間 平成24年度→28年度

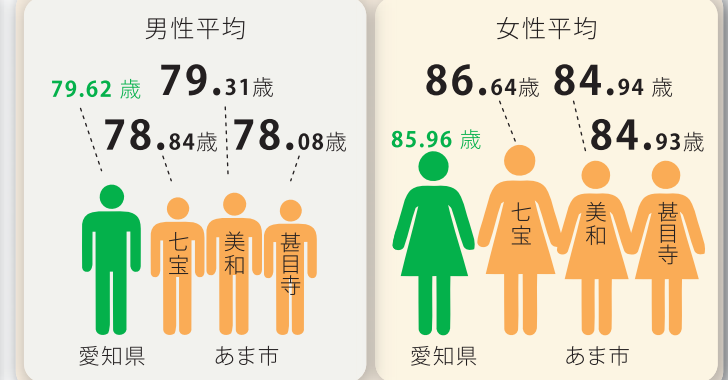


統計データからみるあま市民の姿

平均寿命

男性の平均寿命は、七宝地区、美和地区、甚目寺地区ともに、愛知県を下回っています。女性の平均寿命は、美和地区、甚目寺地区で愛知県、全国を下回っています。

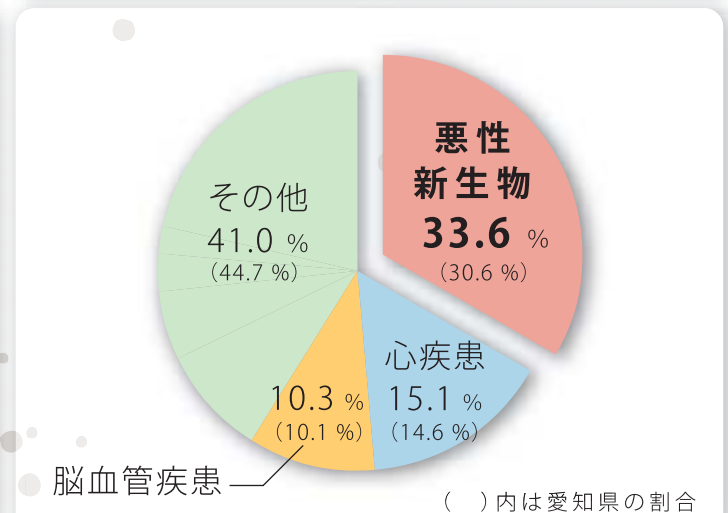
資料：厚生労働省 2005-2009(H17-H21)生命表



死因別死亡割合

本市の死因別死亡割合は、悪性新生物(がん)の割合が33.6%と最も高く、次いで心疾患、脳血管疾患となっており、生活習慣病が全体の約6割を占めています。また、上位の「悪性新生物」、「心疾患」、「脳血管疾患」は愛知県よりも高い割合になっています。

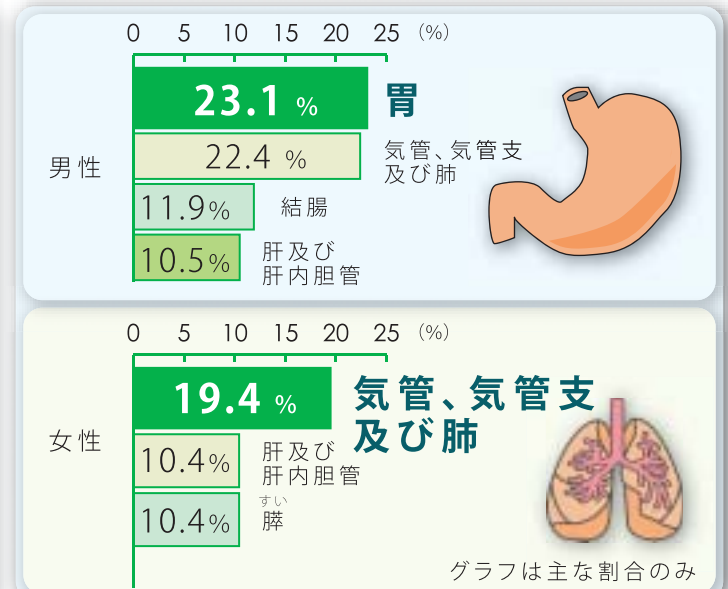
資料：愛知県衛生年報



部位別悪性新生物(がん)死亡割合

本市の部位別悪性新生物の死亡割合は、男性では「胃」の割合が最も高く、次いで、「気管、気管支及び肺」、「結腸」、「肝及び肝内胆管」となっています。女性では「気管、気管支及び肺」の割合が最も高く、次いで、「肝及び肝内胆管」「膵」となっています。

資料：愛知県衛生年報



高齢化率が21.1%(平成23年4月1日現在)となっているため、すべての市民の健康課題として、生活習慣病の予防や対策について重点を置くとともに、早期に取り組んでいく必要があります。

