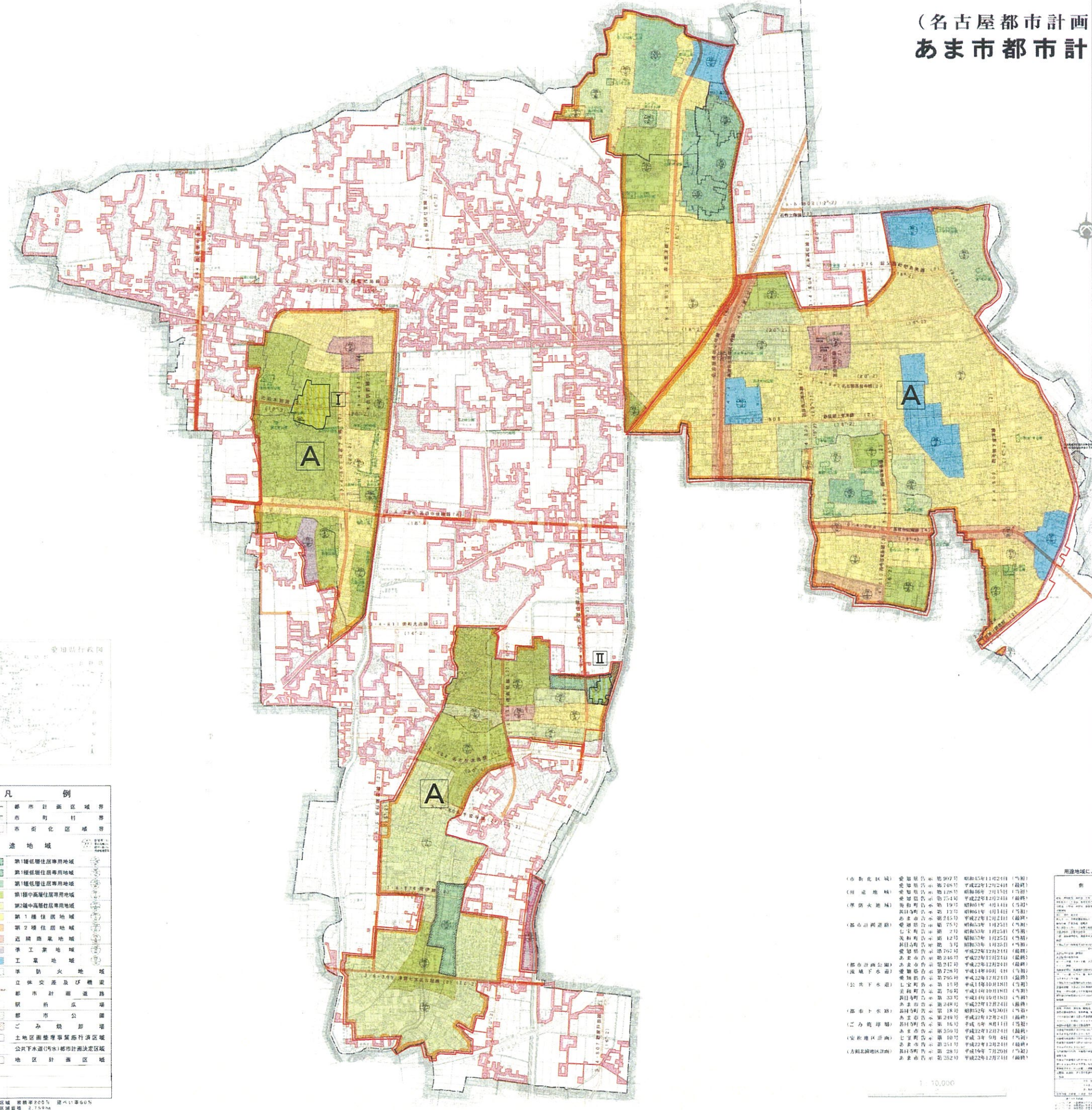


(名古屋都市計画  
あま市都市計



凡 例

都市計画区域界	赤	—
市町村界	赤	—
市街化区域界	赤	—
遊地域	茶	—
第1種低層住居専用地域	緑	—
第2種低層住居専用地域	緑	—
第3種低層住居専用地域	緑	—
第1種中高層住居専用地域	緑	—
第2種中高層住居専用地域	緑	—
第1種住居地域	黄	—
第2種住居地域	黄	—
近隣商業地域	黄	—
準工業地域	黄	—
工業地域	黄	—
防火地域	黄	—
立体交通及び遊歩	黄	—
都市計画道路	黄	—
駅前広場	黄	—
都市公園	黄	—
ごみ焼却場	黄	—
土地区画整理事業施行済区域	黄	—
公共下水道(汚水)都市計画決定区域	黄	—
地区計画区域	黄	—

用途地域

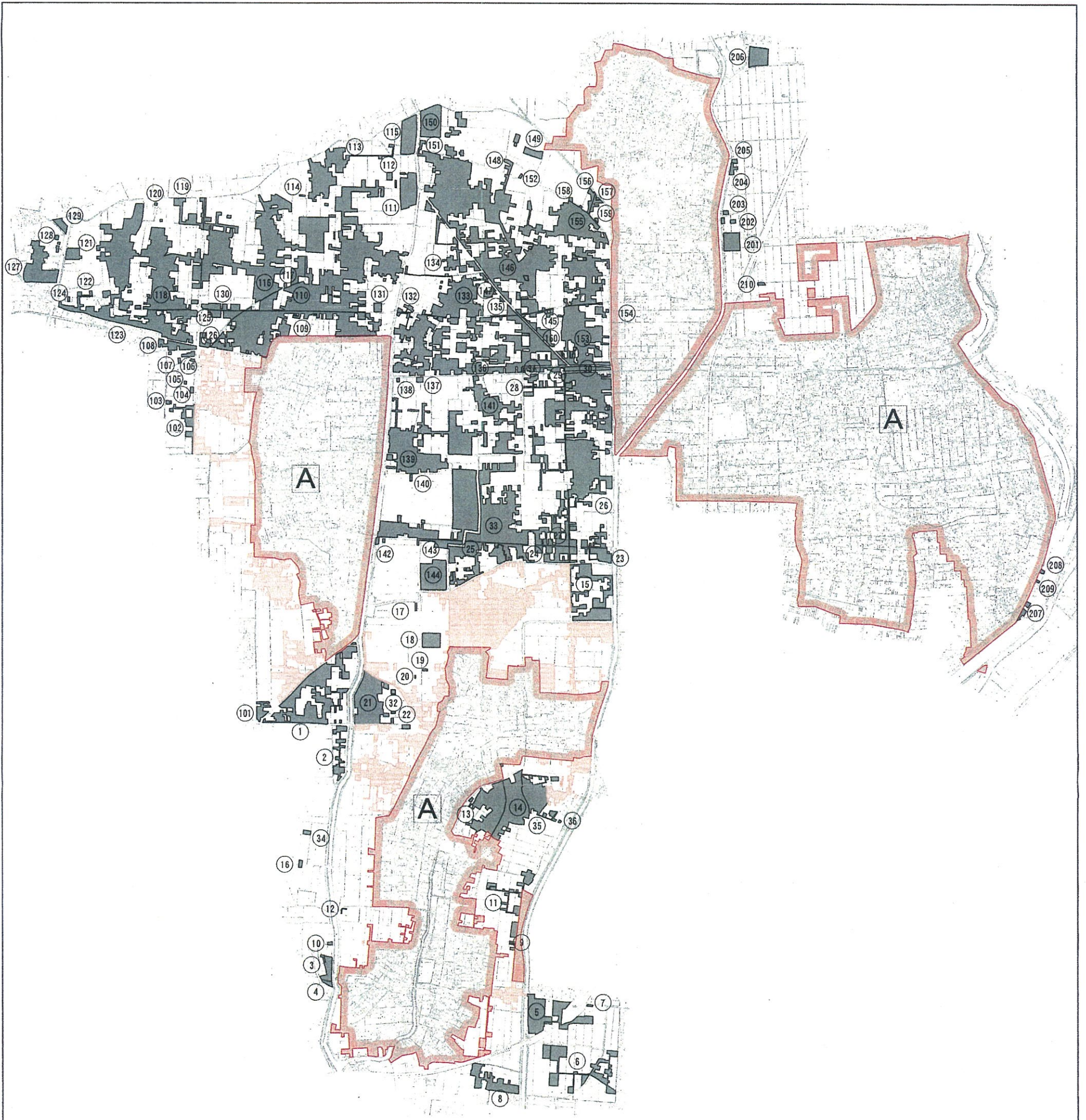
(市街化区域)	愛知県告示第992号	昭和45年11月24日(内閣)
(市街化区域)	愛知県告示第744号	平成22年12月24日(総務)
(市街化区域)	愛知県告示第128号	昭和46年2月15日(内閣)
(市街化区域)	愛知県告示第754号	平成22年12月24日(総務)
(市街化区域)	愛知県告示第19号	昭和61年4月14日(内閣)
(市街化区域)	愛知県告示第12号	昭和61年4月14日(内閣)
(市街化区域)	愛知県告示第15号	昭和62年12月24日(総務)
(市街化区域)	愛知県告示第75号	昭和63年1月25日(内閣)
(市街化区域)	愛知県告示第7号	昭和63年1月25日(内閣)
(市街化区域)	愛知県告示第12号	昭和63年1月25日(内閣)
(市街化区域)	愛知県告示第5号	昭和63年1月25日(内閣)
(市街化区域)	愛知県告示第762号	平成22年12月24日(総務)
(市街化区域)	愛知県告示第246号	平成22年12月24日(総務)
(市街化区域)	愛知県告示第45号	平成22年12月24日(総務)
(市街化区域)	愛知県告示第228号	平成14年10月5日(内閣)
(市街化区域)	愛知県告示第795号	平成22年12月24日(総務)
(市街化区域)	愛知県告示第15号	平成14年10月5日(内閣)
(市街化区域)	愛知県告示第76号	平成14年10月5日(内閣)
(市街化区域)	愛知県告示第33号	平成14年10月5日(内閣)
(市街化区域)	愛知県告示第248号	平成22年12月24日(総務)
(市街化区域)	愛知県告示第18号	昭和45年4月20日(内閣)
(市街化区域)	愛知県告示第16号	平成5年4月11日(内閣)
(市街化区域)	愛知県告示第356号	平成22年12月24日(総務)
(市街化区域)	愛知県告示第10号	平成3年9月4日(内閣)
(市街化区域)	愛知県告示第251号	平成22年12月24日(総務)
(市街化区域)	愛知県告示第28号	平成16年7月29日(内閣)
(市街化区域)	愛知県告示第252号	平成22年12月24日(総務)

凡 例

事業名	色	記号
市街化区域	赤	—
農業振興地域	紫	—
漁港区域	青	—
将来開発予定区域	茶ドット	—
流域関連公共下水道	赤	—
単独公共下水道	橙	—
流域関連特定環境保全公共下水道	桃	—
単独特定環境保全公共下水道	緑	—
特定公共下水道	橙ドット	—
農業集落排水	紫	—
漁業集落排水	水色	—
コミュニティ・プラント	青	—
その他の集合処理(公共事業)	茶	—
民間設置による集中浄化槽	黄色	—
合併処理浄化槽(個別処理)	白	—

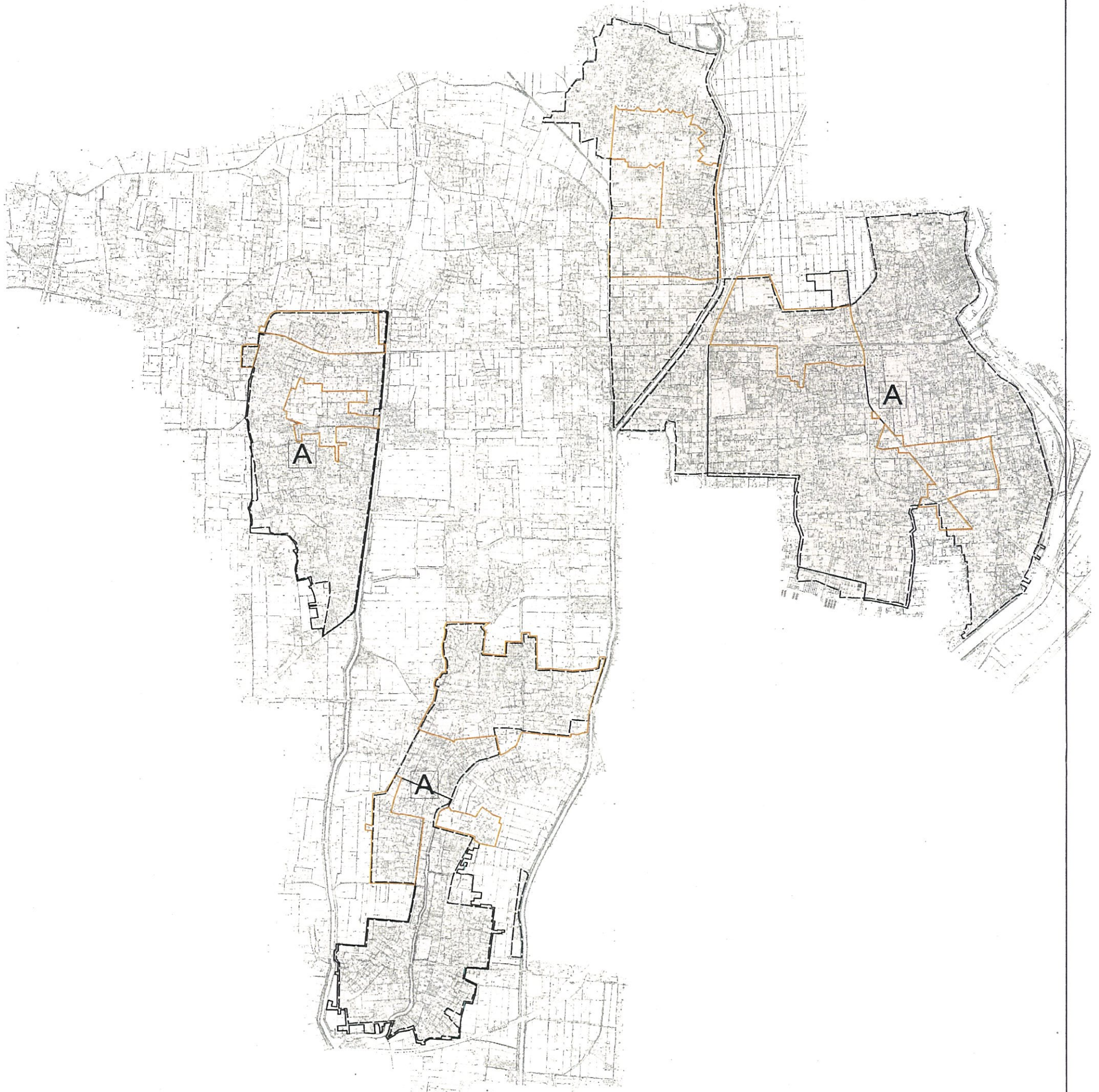
全域域汚水適正処理構想等  
策定業務委託

図面名称	基礎調査図
縮尺	1:FREE
図面番号	1 / 4
あま市	



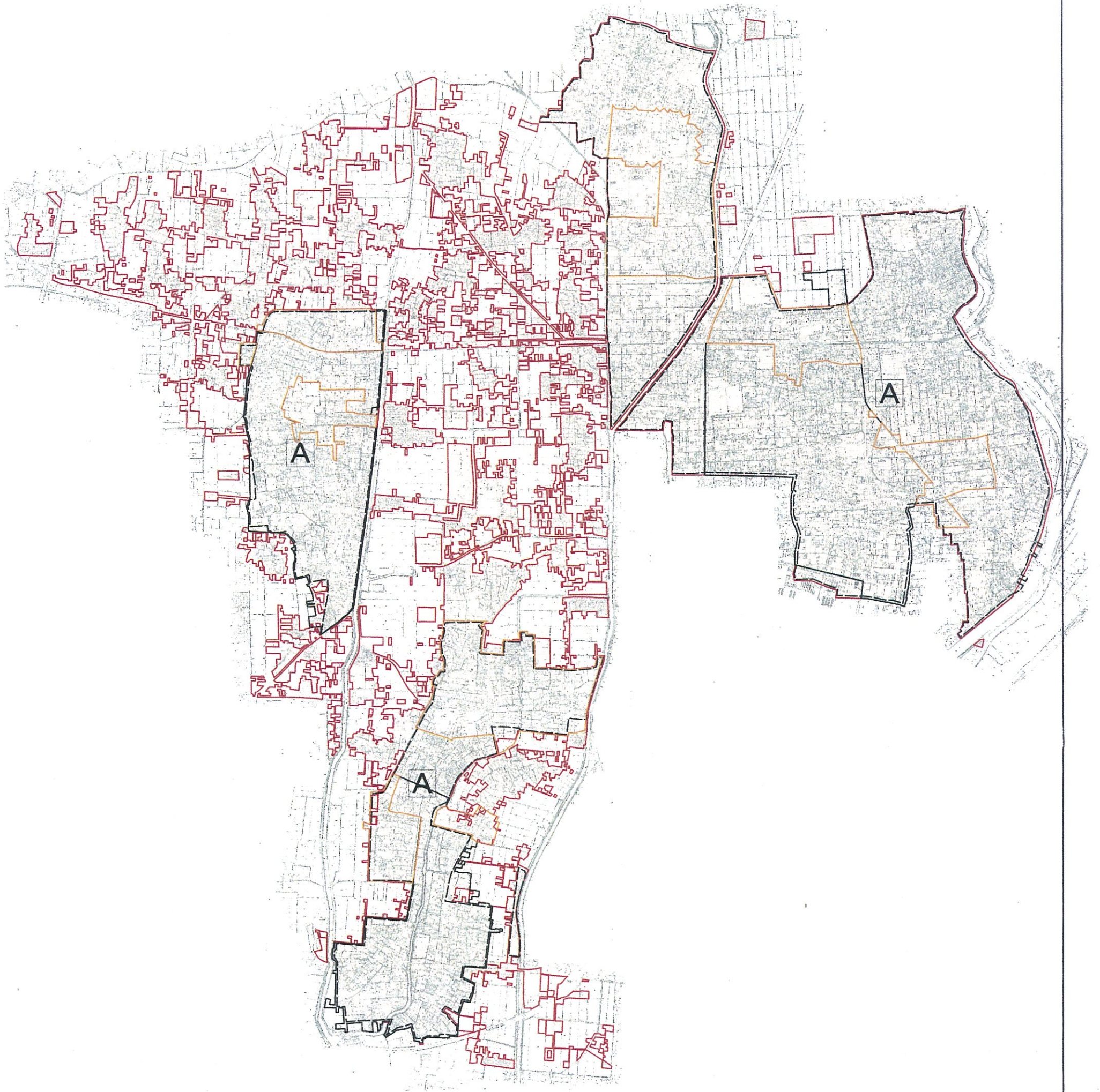
凡 例			
事業名	色	記号	距離判定で とりこまれた 周辺区域
流域関連公共下水道	赤	■	■
単独公共下水道	橙	■	■
流域関連特定環境保全公共下水道	桃	■	■
単独特定環境保全公共下水道	緑	■	■
特定公共下水道	橙ドット	■	■
農業集落排水	紫	■	■
漁業集落排水	水色	■	■
コミュニティ・プラント	青	■	■
その他の集合処理（公共事業）	茶	■	■
民間設置による集中浄化槽	黄色	■	■
検討単位区域	グレー	■	■

全県域污水適正処理構想等 策定業務委託	
図面名称	検討単位区域図
縮 尺	1:FREE
図面番号	2 / 4
あま市	



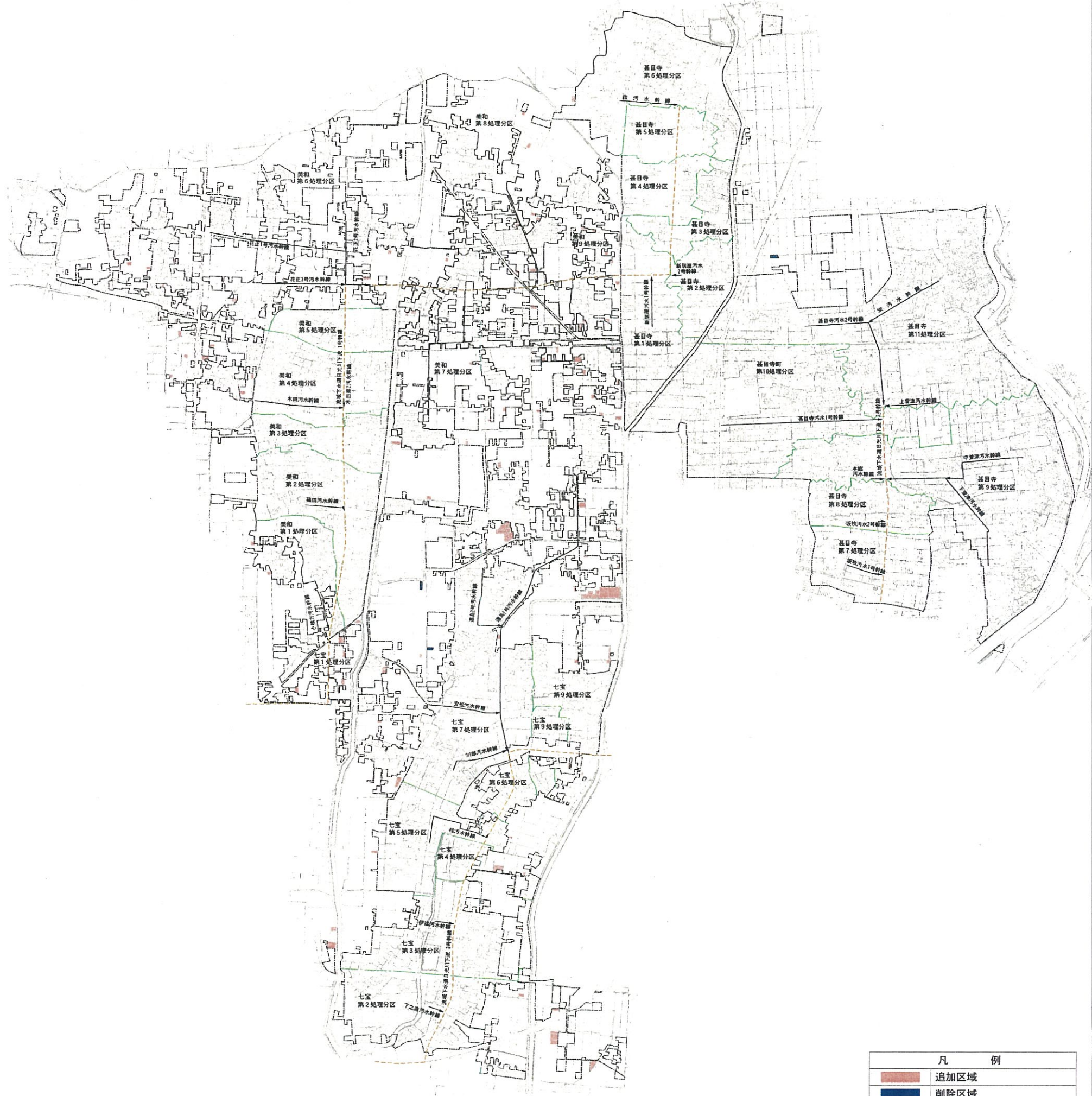
凡 例		
事業名	色	記号
流域関連公共下水道	赤	
単独公共下水道	橙	
流域関連特定環境保全公共下水道	桃	
単独特定環境保全公共下水道	緑	
特定公共下水道	橙ドット	
農業集落排水	紫	
漁業集落排水	水色	
コミュニティ・プラント	青	
その他の集合処理（公共事業）	茶	
民間設置による集中浄化槽	黄	
浄化槽市町村整備推進事業	薄茶	
浄化槽設置整備事業	薄茶ドット	
合併浄化槽（個別処理）	白	
既整備区域（～H25年度末）	黒枠	
整備予定区域（H26～H37年度末）	橙枠	
整備予定区域（H26～H42年度末）	赤枠	
市街区区域	黒太破線	

全県域汚水適正処理構想等 策定業務委託	
図面名称	構想図（H37年度）
縮 尺	1:FREE
図面番号	3 / 4
あま市	



凡 例		
事業名	色	記号
流域関連公共下水道	赤	
単独公共下水道	橙	
流域関連特定環境保全公共下水道	桃	
単独特定環境保全公共下水道	緑	
特定公共下水道	橙ドット	
農業集落排水	紫	
漁業集落排水	水色	
コミュニティ・プラント	青	
その他の集合処理（公共事業）	茶	
民間設置による集中浄化槽	黄	
浄化槽市町村整備推進事業	薄茶	
浄化槽設置整備事業	薄茶ドット	
合併浄化槽（個別処理）	白	
既整備区域（～H25年度末）	黒枠	
整備予定区域（H26～H37年度末）	橙枠	
整備予定区域（H26～H42年度末）	赤枠	
市街化区域	黒太破線	

全県域汚水適正処理構想等 策定業務委託	
図面名称	構想図（H42年度）
縮 尺	1:FREE
図面番号	4 / 4
あま市	



凡 例	
<span style="display:inline-block; width:15px; height:10px; background-color:red;"></span>	追加区域
<span style="display:inline-block; width:15px; height:10px; background-color:blue;"></span>	削除区域

凡 例	
<span style="display:inline-block; width:20px; border-bottom:1px dashed black;"></span>	下水道全体計画区域
<span style="display:inline-block; width:20px; border-bottom:1px solid green;"></span>	処理分区界
<span style="display:inline-block; width:20px; border-bottom:1px solid black;"></span>	公共下水道幹線
<span style="display:inline-block; width:20px; border-bottom:1px dashed black;"></span>	流域下水道幹線 及び接続点

全県域污水適正処理構想等 策定業務委託	
図面名称	前回構想図から 追加・削除された区域図
縮 尺	1:FREE
図面番号	/
あま市	