

# お知らせ

## 一省略文字の見方一

時…日時	所…場所
対…対象	定…定員
内…内容	師…講師
¥…費用	持…持ち物
催…主催	共…共催
管…主管	援…後援
他…その他	申…申込・受付
問…問合先	web…ウェブサイト

# お知らせ



## ■ 甚目寺公民館からのお知らせ

第9回あま市文化祭開催のため、11月3日(土・祝)・4日(日)は、午後5時で閉館します。ご迷惑をおかけしますが、ご了承ください。

問 甚目寺公民館

☎444・1621

青少年によい本をすすめる県民運動  
10月1日(月)～31日(水)  
スローガン

趣旨 「育てよう豊かな心 読書から」  
青少年が「優れた本(よい本)」

を読み、心の糧にすることは、青少年の創造力、社会性を養うとともに、豊かな人間性を培う上で大きな役割を果たします。

このため、家庭、学校、地域社会で読書を通じて、豊かな心を育み、青少年の健全育成に資するため、「青少年によい本をすすめる県民運動」を展開します。

主唱 愛知県、愛知県青少年育成県民会議、あま市青少年健全育成推進協議会

問 甚目寺公民館

☎444・1621

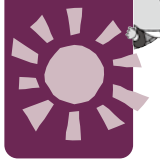
10月は「里親月間」～自分の家族と暮らせない子どもたちのために、里親になりませんか？～

里親とは、さまざまな事情で自分の家庭で暮らせなくなった子どもたちを、自分の家庭に迎え入れて、温かい愛情と理解を持って養育してくださる方のことです。愛知県では、里親になつてくださる方を募集しています。詳しくは、お問い合わせください。

問 愛知県海部児童・障害者相談センター

☎0567・258118

# 催し



## ■ 憩の家事業

### 森憩の家

#### ●あまちゃんのお楽しみ会

時 10月11日(木) 午後1時30分～

#### ●まちがい探し

時 10月13日(土) 午後1時30分～

#### ●モリ森たいそう

時 10月19日(金) 午前10時～11時30分

#### ●カレンダー色塗り

時 10月20日(土) 午後1時30分～

#### 問 森憩の家

☎445・1367

## ■ 本郷憩の家

#### ●転倒骨折予防体操

時 10月5日(金) 午前10時～11時30分

#### ●ちぎり絵

時 10月10日(水) 午後1時15分～2時30分

定 18人(先着順)

申 10月3日(水)午前9時30分から窓口に受け付けます。

#### ●転倒骨折予防体操

時 11月2日(金) 午前10時～11時30分

問 本郷憩の家

☎443・1753

## ■ 新居屋憩の家

#### ●四季の折り紙をしよう

時 10月16日(火) 午前10時～11時

定 15人(先着順)

申 10月9日(火)午前9時30分から窓口に受け付けます。

#### ●あまちゃんの会の方と脳トレゲームをしよう

時 10月29日(月) 午後1時30分～3時

#### ●子どもとオセロをしよう

時 10月13日(土) 午後2時～2時30分

問 新居屋憩の家

☎442・0088

## ■ 成人式のご案内

時 平成31年1月13日(日)

### 七宝・美和地区

受付 午前10時～

式典 午前10時30分～

### 甚目寺地区

受付 午前9時～

式典 午前9時30分～

### 七宝・美和地区

所 美和文化会館

### 甚目寺地区

対 平成10年4月2日から平成11年4月1日の間に生まれた方で、市内に住民登録のある方。

※成人式の案内状は、12月上旬に郵

# お知らせ



送させていただきます。予定です。案内状が届かない場合は、七宝・美和・碓目寺公民館のいずれかへご連絡ください。

※現在、市外に住居登録のある方で、あま市成人式に参加を希望される方や現在お住まいの地区の会場とは異なる会場での参加を希望される方は、12月14日(金)までに七宝・美和・碓目寺公民館のいずれかへご連絡ください。

**問** 七宝公民館(月曜休館)

☎444・2511

美和公民館(木曜休館)

☎442・2261

碓目寺公民館(月曜休館)

☎444・1621

## 参加者募集



**第9回あま市民囲碁大会**

**時** 11月11日(日)午前9時～午後5時

**所** 美和文化会館

**対** 市内在住、または在勤の方

**定** 60人(先着順)

**定** 1,200円(昼食代、参加賞代

**申** 含む)

10月2日(火)から23日(火)までに、

七宝・美和・碓目寺公民館へ参加

費を添えてお申し込みください。

**管** あま市文化協会

**管** 美和囲碁クラブ

**問** あま市文化協会事務局(七宝公民館内)

☎444・2511

**第9回あま市民将棋大会**

**時** 11月11日(日)午前9時～午後5時

**所** 七宝公民館

**対** 市内在住、または在勤の方

**定** 50人(先着順)

**定** 1,000円(昼食代、参加賞代

**申** 含む)

10月2日(火)から23日(火)までに、

七宝・美和・碓目寺公民館へ参加

費を添えてお申し込みください。

**管** あま市文化協会

**管** 七宝将棋クラブ

**問** あま市文化協会事務局(七宝公民館内)

☎444・2511

## あま市市民活動センター

### あまterrace 便り

市民活動センター主催

人生を楽しみ、地域で輝くために!

『コミュニケーション・スキルアップ講座』

市民活動、ボランティア、地域活動、趣味など、仲間と笑顔で活動したい。でもストレスは大敵ですよね。楽しみながら人間関係を良好に保ち、チーム力を発揮できる「実践的コミュニケーションのコツ」を学びます。

**日 時** 10月20日(土)  
午前10時～正午  
**場 所** 市民活動センター  
**講 師** 原 絹代 氏  
**定 員** 20人(どなたでも参加できます)  
**参加費** 無料

申込・問合せ先 市民活動センター ☎445・1900



## あま地産地消 ふれあい軽トラ市



七宝焼アートヴィレッジ敷地内において、市近郊で生産された野菜などを生産者が販売する軽トラ市を開催しています。天候や販売状況等により終了時間が早くなることもあります。

**日 時** 毎週日曜日 午前7時30分～10時30分

## 第9回市民サッカー大会

**時** 11月4・11日(日)

(予備日11月18日(日))

**所** 七宝北中学校運動場・蜂須賀グ  
ラウンド

**対** 市内在住、または在勤の方で、  
1チーム監督以下16人で構成され  
たチーム(市内在住、または在勤の  
方が8人以上必要)

**定** 16チーム

※17チーム以上の場合には抽選を行  
います。

**¥** 1チーム2,000円

※代表者会時に徴収します。

### 代表者会

**時** 10月27日(土)午後7時～

**所** 七宝総合体育館 ミーティン  
グ室

※参加チームは必ず代表者会に出席  
してください。

**催** あま市体育協会

**管** あま市サッカー協会

**申** 10月5日(金)～19日(金)

**問** 七宝総合体育館

☎441-5001

## 第9回市民ゲートボール大会

**時** 11月23日(金・祝)

(予備日11月25日(日))

**受付** 午前8時～8時20分

**開始** 午前8時50分

**所** 森ゲートボール場

**対** 市内在住、または在勤で一般の方  
1チーム500円(1チーム5  
～6人以内)

**催** あま市体育協会

**管** あま市ゲートボール協会

**申** 10月2日(火)～31日(水)

**問** 七宝総合体育館

☎441-5001

## 第9回市民グラウンド・ゴルフ大会

**時** 11月24日(日)

(予備日12月1日(土))

**所** ニツ寺親水公園広場

**対** 市内在住、または在勤で高校生  
以上の方

**内** 個人戦 8ホール×2ラウンド  
1人300円

**催** あま市体育協会

**管** あま市グラウンド・ゴルフ協会

**申** 10月3日(水)～18日(木)

**問** 七宝総合体育館

☎441-5001

## 第8回市民空手道選手権大会

**時** 平成31年1月20日(日)

**集合** 午前9時

**開始** 午前9時30分

**所** 甚目寺総合体育館 メインアリーナ

**対** 市空手道連盟加入団体の会員及  
び市内在住の方(平成30年度スポ  
ーツ傷害保険に加入済の方)

### 部門

### 組手

- 小学生1・2年 男女
- 小学生3・4年 男子・女子
- 小学生5・6年 男子・女子
- 中学生1年 男子・女子
- 中学生2・3年 男子・女子
- 高校、一般 男子・女子
- マスターズ女子(35歳以上)

### 形

- 幼年部
- 小学生男女9・8・7級
- 小学生男女6・5・4級
- 小学生男女3・2・1級
- 小学生男女有段
- 中学生男女有段
- 中学生男女有級
- 中学生男女有段
- 高校・一般男女有級
- 高校・一般男女有段

### 競技方法

- (1)公益財団法人全日本空手道連盟試  
合規定および同審判規定による。
- (2)組手競技は必ず、拳サポーター、  
ニューメンホー、男子小学4年生  
以上はセーフティカップ、小学生か  
ら高校生及び一般女子はボディプロ  
テクターを着用するものとする。

**¥** 1種目出場者1,500円

2種目出場者2,000円

**申** 10月2日(火)から11月23日(金・祝)

必着(直接問合先への申込みも可能)

**催** あま市体育協会

**管** あま市空手道連盟

**問** あま市空手道連盟理事長 正中まさなか

☎442-9784

### 大会共通事項

- ・参加申込書を申込期日までにご記  
入のうえ、七宝・甚目寺総合体育  
館、美和公民館へお申し込みくだ  
さい。体育館の休館日は月曜日、  
美和公民館の休館日は木曜日のた  
め除きます。
- ・競技中における選手の疾病ならび  
にケガについては、応急処置はい  
たしますが、その後の責任は保険  
の範囲内とします。
- ・参加者の都合で参加できなかった  
場合、参加費の返却はできません。
- ・参加申込書に記載される個人情報  
については本大会開催にかかる事  
務以外の目的に使用しません。

