

秋の歴史散策会その2

古地図を頼りに市の北部を歩く。

時 11月18日(日) 午前10時～正午

集合場所 甚目寺公民館

定 20人(先着順)

持 お茶、帽子、雨具、歩きやすい服装

申 10月28日(日)午前9時から電話で受け付けます。

問 美和歴史民俗資料館

☎442・8522

イクメンキュレーター養成事業2018もっと「お父さん」を楽しもう

謎解き！児童館クエストをテーマに、次々に現れる謎を解いて、脱出の力ぎを見つけて出す謎解きゲーム。父子で、お父さん同士で、チームワークを発揮しながら会場からの脱出を目指します。

時 12月1日(土)

午後1時30分～3時30分

所 甚目寺中央児童館

対 5歳～の子どもとその父親

定 20組

申 11月1日(木)から24日(土)まで甚目寺中央児童館に来館で受け付けます。

問 甚目寺中央児童館

☎442・80036

あま市女性の会講座

「干支の木目込み人形作り」

平成31年の干支(猪)の木目込み人形を作ります。

時 11月13・20日(火)の全2回

午前9時30分～正午

所 甚目寺公民館 研修室

定 20人(先着順)

¥ 3,200円(受講初日に会場でお支払いください)

持 エプロン、小バサミ、のり用小皿、古新聞

問 甚目寺公民館 研修室



申 11月1日(木)午前9時から甚目寺公民館で受け付けます。

※電話での受け付けはできません。

問 あま市女性の会会長 村上

☎444・9364

あまスポーツクラブいきいきはつらつ生活応援講座(七宝地区)

スクエアステップ、お手玉、皿回し、脳トシなど、楽しく口・頭・身体を動かします。

体を動かします。

時 12月6日、平成31年1月10日、2月7日、3月7日(木)の全4回

所 七宝総合体育館会議室

師 木全克己氏

¥ 1回あたり300円(クラブ発行の1冊1,500円のチケットを使用、初回のみ保険料として別途300円分のチケットを集めます)

申 11月10日(土)から平成31年1月末まで随時、電話、またはメールで受け付けます。

問 あまスポーツクラブ

☎442・5177

✉ ama-sports-club@clovernet.ne.jp

あなたのお宅にサンタクロースがやってくる

平成30年もあま市商工会青年部では、青年部員がサンタクロースにふんして皆様のお宅を訪問し、プレゼントをお届けする交流事業を企画します。

※プレゼントは保護者の方がご用意ください。

時 12月21日(金)

午後6時～9時頃(時間指定不可)

対 市内在住でサンタクロースを楽しむに待っている子どもがいる

家庭

定 30家族(応募者多数の場合は抽選)

¥ 無料

申 11月19日(月)から12月9日(日)必着で往復はがきに住所、保護者の名前、お子様の名前(ふりがな)、年齢、電話番号を書いてご応募ください。

問 あま市商工会

〒490-1111

あま市甚目寺東大門8番地

☎442・8831

キムチ作り教室参加者募集

キムチの味を決めるヤンニョムから作る本格的キムチを習います。

時 12月15日(土)午前10時～午後1時

所 下菅津コミュニティ防災センター 調理室

定 20人(先着順)

師 金良念氏

¥ 2,500円

申 11月30日(金)までにメールで「キムチ作り教室申込、氏名、住所、電話番号、メールアドレス」を記載して、お申し込みください。

問 あま国際交流協会

☎0990・3332・5031
✉ aciatoiawase@yahoo.co.jp

お知らせ

身につけよう応急手当 〈普通救命講習Ⅰ〉

時 11月25日(日)午後1時～4時

所 海部東部消防組合消防本部講堂

対 あま市、大治町に在住、または在勤もしくは在学の方で満15歳以上の方

定 15人

内 成人に対する心肺蘇生法、大出血時の止血法

¥ 無料

申 11月5日(月)から18日(日)までに消防本部、または各消防署へ申請書を提出ください。

他 団体・グループ等で受講希望の場合は、指導員が出向し、講習を実施することが可能です。

問 海部東部消防組合消防署消防課
☎442・1605

自衛官等募集案内 募集要項

資格

- ・陸上自衛隊高等工科学校生徒(一般)
- ・自衛官候補生

陸上自衛隊高等工科学校生徒(一般) 平成31年4月1日現在、15歳以上17歳未満の中学校卒業(見込含)の男子

申

- ・自衛官候補生
- 18歳以上27歳未満の男女

定

- ・陸上自衛隊高等工科学校生徒(一般)
- 11月1日(木)～平成31年1月7日(月)
- ・自衛官候補生
- 年間を通じて受付

問 自衛隊愛知地方協力本部
一宮地域事務所
☎0586・73・7522

愛知障害者職業能力開発校の平成31年度訓練生を募集します

ITスキル科、OAビジネス科、CAD設計科、デザイン科

対 障がい者で、次の要件をすべて満たしている方

- ・就労意欲があり、技能を身に付けて職業的自立を望んでいる方
- ・症状が安定している方

定

- ・訓練及び集団生活に支障がないと認められる方

ITスキル科20人、OAビジネス科30人、CAD設計科30人、デザイン科30人

入校選考日 12月7日(金)

合格発表日 12月25日(火)

選考方法 筆記試験(一般教養試験)及び面接

総合実務科(知的障がい者の方のみ)

対 知的障がい者で、次の要件をすべて満たしている方

- ・療育手帳を所持している方、または判定機関で判定を受けた方
- ・就労意欲があり、技能を身に付けて職業的自立を望んでいる方
- ・訓練及び集団生活に支障がないと認められる方

定 15人

入校選考日 12月2日(日)

合格発表日 12月25日(火)

選考方法 筆記試験(適正試験含む)及び面接(運動機能試験を含む)

共通事項

入校日 平成31年4月5日(金)

訓練期間 1年

寄宿舎 身体に障がいがあって通校が困難な方のうち、一定の要件を満たすことにより、寄宿舎に入舎することが出来ます。なお、寄宿舎の使用料は無料ですが、食費は必要です。

¥ 受験料、入校料及び授業料は無料です。ただし、教科書代、食費などは実費が必要です。

申 10月15日(月)から11月21日(水)まで

に最寄りの公共職業安定所で職業相談された後、入校願書と健康診断書を公共職業安定所へ提出してください。

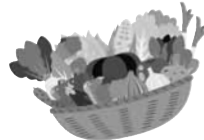
問 ハローワーク津島

☎0567・26・3158

愛知障害者職業能力開発校

☎0533・93・2102

あま地産地消 ふれあい軽トラ市



七宝焼アートヴィレッジ敷地内において、市近郊で生産された野菜などを生産者が販売する軽トラ市を開催しています。天候や販売状況等により終了時間が早くなることもあります。

日時 毎週日曜日 午前7時30分～10時30分