

あま市議会議員一般選挙

投票日

4月21日(日) 午前7時～午後8時 投票所 市内24投票所

開票(即日開票)

美和公民館 講堂兼体育場(市役所本庁舎東隣) 午後9時～

期日前投票

4月15日(月)～20日(土) 午前8時30分～午後8時

期日前投票所

市役所本庁舎 ※詳細は、広報4月号でお知らせします。



立候補予定者説明会

日時

3月11日(月) 午後2時～

場所

美和総合福祉センターすみれの里 集会室

対象

立候補予定者とその関係者

その他

会場の都合上、説明会への出席者は、立候補予定者1人につき2人までとします。

※3人以上みえた場合でも、会場へは2人までしか入れません。

問合先 あま市選挙管理委員会(総務課) ☎444・1711

衛生的で快適な生活を実現するために～公共下水道への早期接続のお願い～

公共下水道の効果を発揮するためには、各家庭で接続工事を行っていただく必要があります。供用開始された地域で、まだ工事をされていない方は早期の接続をお願いします。

排水設備工事のポイント

①複数社(2～3社)に見積りをとる。

⇒複数社に見積りを依頼することで、費用や工事内容の比較ができます。

⇒見積りはあま市の指定工事店(市公式ウェブサイト参照)に依頼してください。

②工事費用・工事範囲をよく確認する。

⇒工事費用は排水管等の状況によって異なるため確認してください。

⇒工事範囲は排水管部分のみとなっているか等を図面や立会い等で確認してください。

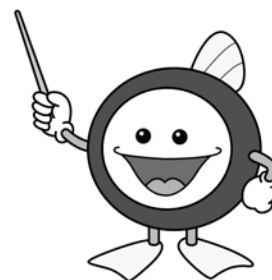
③水洗便所改造資金等融資あっせん及び利子補給制度を利用する。(希望される方のみ)

⇒利用することで工事費用を分割してお支払いでき、利子分を市が補てんします(融資あっせん対象者の要件あり)。

④接続工事の申請・完了の届出は指定工事店が代理で行う。

⇒工事を施工するときは、事前申請や工事完了の届出が必要ですが、指定工事店が行います。

⇒工事を施工するときは、申請が完了しているか指定工事店に確認してください。



問合先 下水道課 ☎441・7116