

お知らせ

お知らせ

一省略文字の見方一

時	日時	所	場所
対	対象	定	定員
内	内容	師	講師
¥	費用	持	持ち物
催	主催	共	共催
管	主管	援	後援
他	その他	申	申込・受付
問	問合せ	web	ウェブサイト

お知らせ



平成32年(2020年)あま市成人式実行委員を募集します

市では成人式開催に当たって、市内各中学校の卒業生を中心に成人式実行委員会を立ち上げ、新成人の方々の意見を取り入れた式典を開催したいと考え、成人式実行委員を募集しています。

対 平成26年度(平成27年3月)市内各中学校卒業生

申 希望される方は、4月26日(金)までに七宝・美和・甚目寺公民館いずれかへご連絡ください。

問 七宝公民館(月曜休館)

☎4444・2511

美和公民館(木曜休館)

☎442・2261

甚目寺公民館(月曜休館)

☎444・1621

発達が気になるお子さんの相談室を開設しています

発達が気になるお子さんの育児や教育に悩んでいませんか?ご家族の方や、関係の先生方、療育の仕事に携わっている方で不安や悩みをおもちの方、佐織特別支援学校の職員がお話を伺いますのでご相談ください。次のおり無料面接相談を開催します。相談内容は秘密を厳守します。

時 4月24日(水)から平成32(2020)年3月11日(水)までの毎週水曜日、午後3時30分から

所 佐織特別支援学校

申 4月17日(水)からの午前10時から午後5時まで受け付けます。(土・日曜・祝休日を除く)

※事前に電話でご予約ください。

問 愛知県立佐織特別支援学校教育支援部 はあと相談係

☎0567・37・2061

催し



憩の家事業

森憩の家

●フラーカップ置物(アロマ付)

時 4月11日(木)

午後1時30分～2時30分

定 12人(先着順)

申 4月1日(月)午前9時から窓口で受け付けます。

●まちがい探し

時 4月13日(土)

午後1時30分～2時30分

●モリ森たいそう

時 4月19日(金)

午前10時～11時30分

●カレンダー色塗り

時 4月20日(土)

午後1時30分～2時30分

●本郷憩の家

☎445・1367

●ぬり絵

時 4月3日(水)

午後1時～2時30分

●仏画ぬり絵

時 4月10日(水)

午後1時～2時30分

●カレンダー作り

☎442・0083

時 4月17日(水) 午後2時～3時

●カラオケ体操

時 毎週月曜日

午前10時30分～11時

●本郷憩の家

☎443・1753

●新居屋憩の家

●季節の折り紙をしよう

時 4月9日(火) 午前10時～11時

定 15人(先着順)

申 4月1日(月)午前9時から窓口で受け付けます

●あまちゃんの会の方達と脳トレで楽しもう

時 4月15日(月)

午後1時30分～3時30分

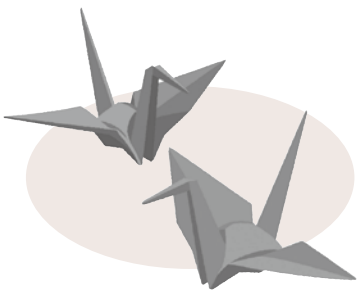
●健康に大切な骨と腸についての話を聴こう

時 4月16日(火)

午後1時30分～2時30分

●新居屋憩の家

☎442・0083



あま市花き園芸組合花の即売会

平成31年も蓮華寺御開帳に合わせ花き等の即売会を行います。

時 4月20日(土)・21日(日)

午前9時～午後3時30分

所 蜂須賀蓮華寺山門前

催 あま市花き園芸組合

問 産業振興課

☎441-7114

防災・減災コンサート アルテ・ムジカの仲間たちと男声合唱団

時 5月3日(金・祝)

開場 午後1時30分

開演 午後2時

所 美和文化会館 大ホール

定 700人(要整理券)

内

・第一部・音の玉手箱、さてどんな音楽が飛び出すやら。

出演・伊藤実知子(ヴァイオリン)

水谷浩(チェロ) 水谷弥生(ソプラノ)

(鶴見真弓(箏) 久野明子(ピアノ)

男声合唱団フロイデ

・第二部・阪神淡路大震災体験講話

青木和雄氏(シエイクアウト訓練を

全館一斉に行います)

¥ 協賛金500円

※収益金は日本赤十字社を通じて寄附します。

申 4月5日(金)午前9時から美和文化会館及び市民活動センターで受け付けます。

問 美和文化会館

☎449-1114

参加者募集

第10回市民軟式野球大会

時 5月12・19・26日(日)、6月2・9日(日)(予備日) 6月16日(日)

所 七宝・美和・森グラウンド

対 市内在住、または在勤のアマチュア競技者で構成されるチーム

またはあま市軟式野球連盟加盟チームで、傷害保険に加入済であること。

内 トーナメント戦(試合は7回戦、時間は1時間40分とする)

¥ 1チーム2,000円(代表者抽選会時に徴収します)

申 3月31日(日)～4月7日(日)

代表者抽選会

時 4月27日(土) 午後7時～

所 七宝総合体育館ミーティング室

催 あま市体育協会

管 あま市軟式野球連盟

問 七宝総合体育館

☎441-5001

テニス教室

時 5月4日(土・祝)から6月1日(土)までの毎週土曜日(全5回) 午後7時～8時45分

所 甚目寺南中学校テニスコート

対 市内在住、または在学もしくは在勤の方で小学校3年生以上の方

定 60人

¥ 1,000円(保険料含む)

持 ラケット(貸出あり)、スポーツができる服装、運動靴、またはテニスシューズ、タオル、飲み物

申 4月2日(火)～30日(火・休)

催 あま市体育協会

管 あま市テニス協会

問 七宝総合体育館

☎441-5001

あま市テニス協会 山田

☎0900-3573-6492

弓道教室

時 5月11日(土)から6月9日(日)までの毎週土・日曜日(全10回) 午前10時～正午

所 甚目寺総合体育館弓道場

対 市内在住、または在学もしくは在勤の方で、高校生以上の方

定 20人

持 2,000円(保険料含む) スポーツができる服装(Tシャツ)

ツ等)前ボタン・ファスナー等は弦がひつかかるので不可。

申 4月21日(日)～5月4日(土・祝)

催 あま市体育協会

管 あま市弓道クラブ

問 あま市弓道クラブ 大田

☎0900-41600-3820

第6回バドミントン教室(初心の部)

時 5月14日(火)から7月9日(火)までの毎週火曜日(全8回) ※ただし、6月11日(火)を除く

午前9時30分～正午

所 甚目寺総合体育館メインアリーナ

対 市内在住で小学生以上の方

定 40人

¥ 3,000円(保険料、シャツ代含む)

持 体育館シューズ、タオル、ラケット(貸出有り)、スポーツが出来る服装、飲み物

申 4月16日(火)～5月5日(日・祝)

催 あま市体育協会

管 あま市バドミントン協会

問 七宝総合体育館

☎441-5001

お知らせ

大会共通事項

- ・参加申込書を申込期日までにご記入のうえ、七宝・甚目寺総合体育館、美和公民館へお申し込みください。休館日(体育館は月曜日、美和公民館は木曜日)は除きます。
- ・競技中における選手の疾病ならびにケガについては、応急処置はいたしますが、その後の責任は保険の範囲内とします。
- ・参加者の都合で参加できなかった場合、参加費の返却はできません。
- ・参加申込書に記載される個人情報については本大会開催にかかる事務以外の目的に使用しません。

平成31年度手話奉仕員養成講座のご案内

手話は聴覚障がい者にとって大切な言語でありコミュニケーションの手段のひとつです。

初めて手話を学ぶ方が安心して受講できる講座を開催します。

この機会に聴覚障がい者への理解を深め、手話を通じてボランティア活動をはじめてみませんか?ぜひ、講座にご参加ください。

時 5月10日から平成32(2020)年2月14日までの毎週金曜日、午後1時30分から午後3時30分

まで(全40回)

※お盆・年末年始は除く

※12月27日(金)のみ12月26日(木)に変更

所

・5月10日(金)～9月20日(金)(前半20回) 甚目寺総合福祉会館

・9月27日(金)～平成32(2020)年2月14日(金)(後半20回) 大治町総合福祉センター希望の家

町総合福祉センター希望の家

対 あま市、または大治町在住もしくは在勤の方

20人

定

無料(「手話奉仕員養成テキスト」手話を学ぼう 手話で話そう」をお持ちでない方はテキスト代として、3,240円)

申

4月26日(金)まで

催

社会福祉法人あま市社会福祉協議会、社会福祉法人大治町社会福祉協議会

問

あま市社会福祉協議会
☎443・4291

初心者向けのヨガ(全6回) ほくしヨガ(火曜ヨガ)

時 4月9・23日(火)、5月7・21日(火)、6月11・25日(火)

午前10時30分～11時45分

酒井美帆氏

やさしいヨガ(水曜ヨガ)

時 4月10・24日(水)、5月8・22日(水)、6月12・26日(水)

午前10時30分～11時45分

榎本万理氏

アロマヨガ(金曜ヨガ)

時 4月5・19日(金)、5月17・31日(金)、6月7・21日(金)

午前10時30分～11時45分

野村有希氏

野村有希氏

あま市市民活動センター あまterrace 便り

～情報発信しています!～

あまテラスでは、登録団体のイベントの告知や活動の様子など情報発信をしています。これらの情報は、あまテラスのホームページやフェイスブックでご覧になれます。また、エフエムななみの番組「市民活動センターからのお知らせ」でも皆様にお届けしています。

<https://www.ama-shiminkatsudo.jp/>



あまテラスは、登録団体の情報発信のお手伝いの他に、団体のさまざまな相談をお受けしています。市民活動をしている団体の登録については、ぜひ、お問い合わせください。

問合先 市民活動センター ☎445・1900

共通事項

美和文化会館アトスペースM

市内在住、または在勤の方

各曜日30人(先着順)

3,600円(全6回分)

持 ヨガマット、飲み物、運動のできる服装(更衣室はありません)

定 随時募集

問 美和文化会館

☎449・1114

お知らせ

「いきいきステップ」転倒予防教室

ふくらはぎの筋トシ・脳トシみなさんと一緒に楽しく過ごしましょう。

持 4月12日(金)、5月10日(金)、6月28日(金) 午前10時～11時30分

所 美和文化会館 多目的ホールC

定 20人(最少催行人員5人)

対 市内在住、または在勤の方で70歳以上の方

師 介護予防指導士 美和文化会館館長

¥ 500円(1回)

持 飲み物、運動のできる服装(更衣室はありません)

申 随時募集中

問 美和文化会館

☎449・1114

「ワイヤーアートdeしゃぼん玉

思い思いに作った針金フレームでしゃぼん玉と一緒に飛ばしましょう。

時 4月27日(土)

午前10時～11時30分

所 美和文化会館 多目的ホールA
定 30人(最少催行人員5人)

師 美和文化会館館長

¥ 無料

持 水筒(ふれあいの森で水分補給)、針金クリーニングハンガー

※お持ちでない方は、こちらで用意させていただきますので、受付けで申し出てください。

申 4月4日(木)から窓口で受け付けます。

問 美和文化会館

☎449・1114

チラシで昆虫標本を作ろう

こどもの日に、破棄する紙で昆虫等の生き物を作ります。自分の手で一つひとつ気持ちを入れて、今にも動き出しそうなかわい作品を一緒に作ってみよう。

時 5月5日(日・祝)

午後1時30分～3時30分

所 美和文化会館 多目的ホール

対 小学生以上(小学3年生以下は保護者同伴)

定 30人(最少催行人員5人)

師 社団法人日本美術家連盟会員、愛知環境指導員 平松春夫氏

¥ 100円

持 ご自宅で不要になったチラシ(広告紙)好きな昆虫をイメージした色にしてください。

申 4月6日(土)から窓口で受け付けます。

問 美和文化会館

☎449・1114

あまスポーツクラブ走り方講座

走り方のコツを楽しく学びます。

時 4月27日(土)・5月11日(土)

午後7時～8時30分

※予備日 5月25日(土)

※雨天中止、クラブウェブサイトでご確認ください。

所 七宝北中グラウンド

対 市内の4年生～6年生

定 30人

¥ 1人600円(全2回)

※うち100円は保険料

持 タオル、水筒、運動靴

申 4月13日(土)午前9時から17日(水)正午まで電話もしくはメールで受け付けます。メールは受信日時が申込み開始時間前のもは無効です。ご注意ください。

問 あまスポーツクラブ

☎442・5177

☒ ama-sports-club@clovernet.ne.jp

