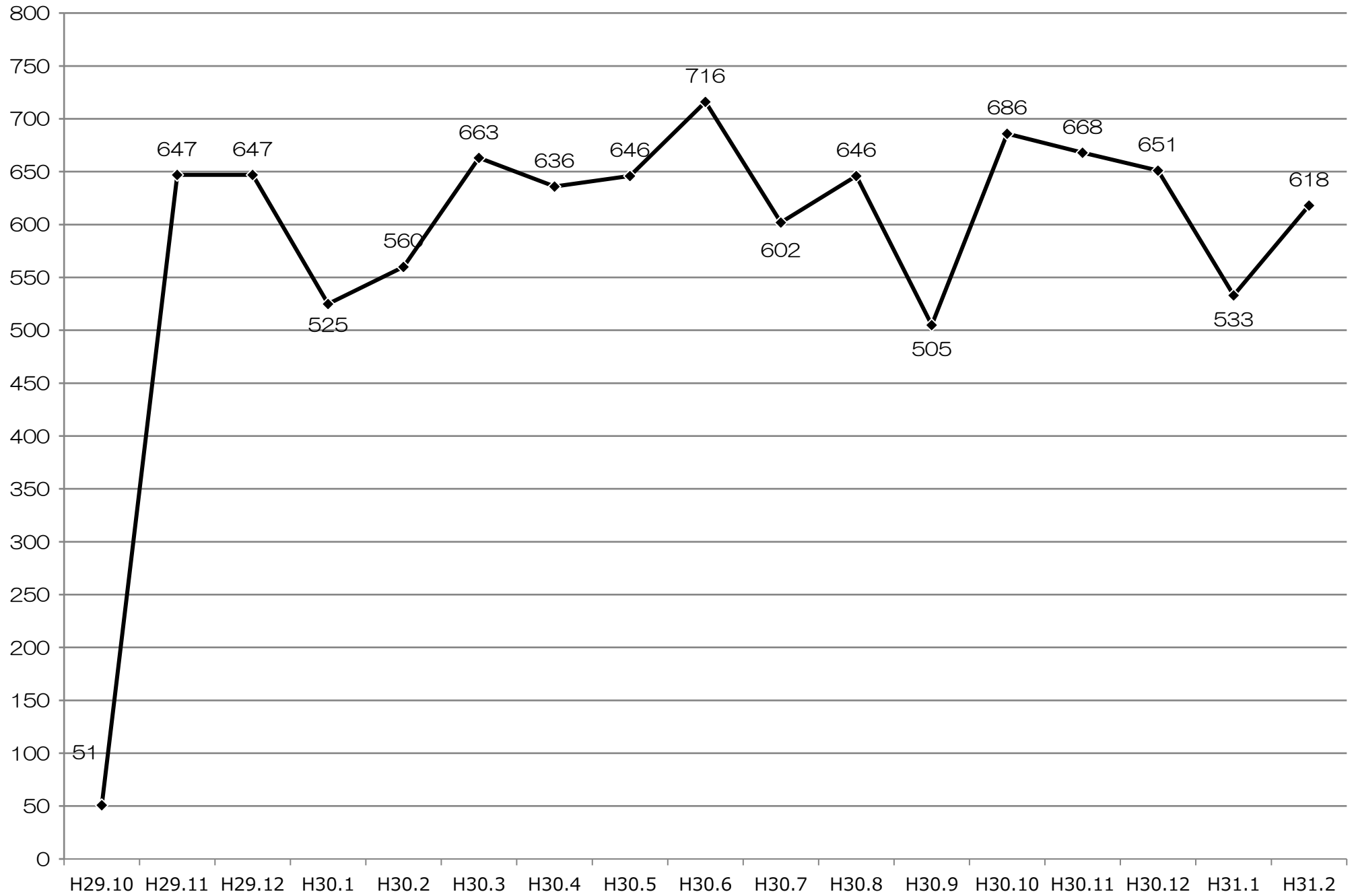


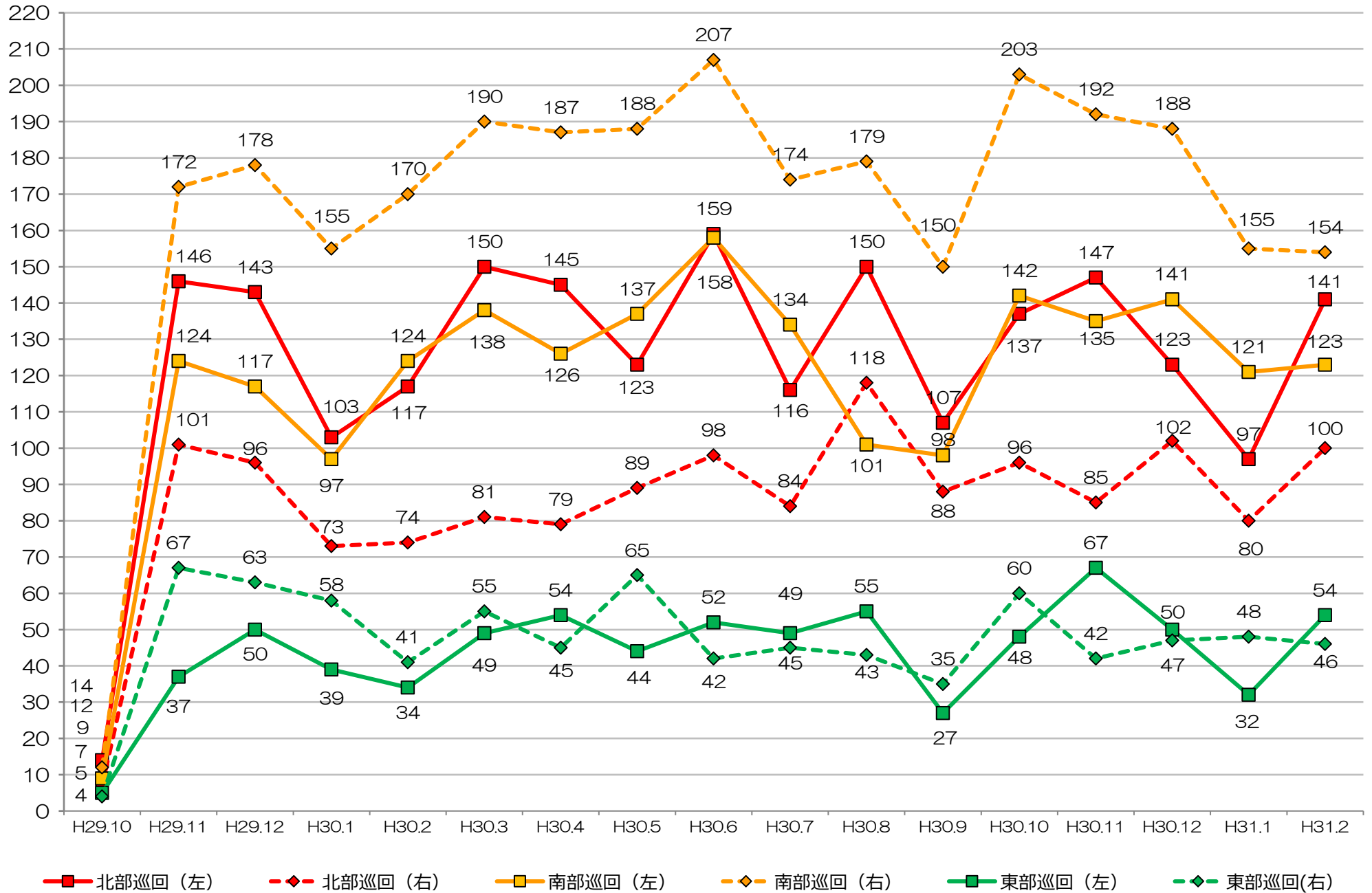
# 利用状況（参考資料）

資料 1 別紙

【利用者数】



# 【路線別利用者数】



【停留所別乗降者数】

北部巡回ルート（左回り）								
停留所名	平成 31 年 2 月 28 日現在				平成 30 年 11 月 30 日現在			
	乗車		降車		乗車		降車	
	利用者	順位	利用者	順位	利用者	順位	利用者	順位
0 七宝焼アートヴィレッジ	183	3	299	2	150	3	262	2
北 1 沖之島交差点北	11	25	2	31	4	31	1	31
北 2 沖之島南屋敷	5	30	0	34	5	29	0	33
北 3 沖之島中屋敷	8	27	0	34	8	26	0	33
北 4 沖之島中折	112	6	4	29	103	5	4	28
北 5 七宝駅西	58	11	7	25	51	10	6	25
北 6 ニツ寺六町	121	5	2	31	103	5	0	33
北 7 富塚郵便局前	110	7	4	29	87	7	4	28
北 8 新居屋西	37	15	91	7	28	14	71	7
北 9 新居屋憩の家	36	16	19	18	31	13	16	18
北 10 甚目寺西小学校前	39	14	35	15	25	17	25	15
北 11 甚目寺大淵	137	4	76	8	113	4	58	8
北 12 甚目寺駅	531	1	451	1	450	1	373	1
北 13 甚目寺総合福祉会館	7	28	6	26	6	27	4	28
北 14 あま市民病院	61	9	94	6	55	9	76	6
北 15 あま市役所甚目寺庁舎	13	23	60	9	11	23	50	9
北 16 新居屋久淵郷	24	19	1	33	24	18	1	31
北 17 小路 3 丁目	4	33	6	26	4	31	5	26
北 18 小路 2 丁目	34	17	35	15	26	16	25	15
北 19 森 4 丁目	5	30	55	10	4	31	45	11
北 20 森 5 丁目	12	24	16	20	11	23	13	20
北 21 森 3 号公園	15	21	19	18	15	21	15	19
北 22 古道白粉田	49	13	54	11	27	15	48	10
北 23 ニツ寺	3	34	6	26	3	34	5	26
北 24 美和総合福祉センターすみれの里	9	26	184	4	9	25	156	4
北 25 美和文化会館	14	22	132	5	14	22	120	5
北 26 中橋郷中	59	10	0	34	46	12	0	33
北 27 蜂須賀ちびっ子広場	53	12	42	14	50	11	36	14
北 28 蜂須賀公民館	20	20	22	17	17	20	19	17
北 29 丹波	34	17	12	21	21	19	11	21
北 30 森山弁才天	6	29	10	23	6	27	8	22
北 31 あま市役所本庁舎	214	2	44	13	171	2	43	12
北 32 美和中学校前	5	30	53	12	5	29	37	13
北 33 木田駅	88	8	256	3	73	8	205	3
北 34 篠田長直し	0	36	11	22	0	36	7	24
北 35 篠田山吹	1	35	10	23	1	35	8	22

【停留所別乗降者数】

北部巡回ルート（右回り）								
停留所名	平成 31 年 2 月 28 日現在				平成 30 年 11 月 30 日現在			
	乗車		降車		乗車		降車	
	利用者	順位	利用者	順位	利用者	順位	利用者	順位
0 七宝焼アートヴィレッジ	116	4	101	3	102	4	89	3
北 35 篠田山吹	6	26	0	35	6	26	0	35
北 34 篠田長直し	17	15	1	33	8	22	1	31
北 33 木田駅	175	2	72	7	129	2	61	5
北 32 美和中学校前	18	14	6	23	10	18	6	23
北 31 あま市役所本庁舎	12	19	90	5	10	18	61	5
北 30 森山弁才天	8	24	5	26	7	25	5	25
北 29 丹波	11	21	32	12	10	18	20	14
北 28 蜂須賀公民館	2	31	2	31	1	31	2	30
北 27 蜂須賀ちびっ子広場	12	19	2	31	11	16	1	31
北 26 中橋郷中	1	33	48	9	1	31	39	10
北 25 美和文化会館	149	3	10	22	124	3	8	22
北 24 美和総合福祉センターすみれの里	78	5	6	23	71	5	1	31
北 23 ニツ寺	8	24	0	35	8	22	0	35
北 22 古道白粉田	76	6	22	16	64	6	20	14
北 21 森 3 号公園	11	21	6	23	9	21	6	23
北 20 森 5 丁目	14	16	13	21	11	16	12	20
北 19 森 4 丁目	71	8	72	7	54	9	58	7
北 18 小路 2 丁目	76	6	14	20	58	8	14	19
北 17 小路 3 丁目	13	18	41	11	13	15	33	11
北 16 新居屋久淵郷	3	28	5	26	2	30	5	25
北 8 新居屋西	29	12	26	13	16	13	21	12
北 9 新居屋憩の家	33	11	26	13	30	11	18	17
北 10 甚目寺西小学校前	44	10	21	17	36	10	17	18
北 11 甚目寺大淵	71	8	94	4	59	7	70	4
北 12 甚目寺駅	329	1	404	1	259	1	335	1
北 15 あま市役所甚目寺庁舎	14	16	20	18	14	14	19	16
北 14 あま市民病院	28	13	3	29	23	12	3	27
北 13 甚目寺総合福祉会館	2	31	4	28	1	31	3	27
北 7 富塚郵便局前	3	28	77	6	3	28	58	7
北 6 ニツ寺六町	1	33	26	13	1	31	21	12
北 5 七宝駅西	6	26	131	2	6	26	100	2
北 4 沖之島中折	3	28	47	10	3	28	46	9
北 3 沖之島中屋敷	0	36	1	33	0	36	1	31
北 2 沖之島南屋敷	1	33	3	29	1	31	3	27
北 1 沖之島交差点北	10	23	20	18	8	22	12	20

【停留所別乗降者数】

南部巡回ルート（左回り）								
停留所名	平成 31 年 2 月 28 日現在				平成 30 年 11 月 30 日現在			
	乗車		降車		乗車		降車	
	利用者	順位	利用者	順位	利用者	順位	利用者	順位
0 七宝焼アートヴィレッジ	242	2	175	3	212	2	144	3
南 1 遠島七反田	11	22	110	4	11	22	95	4
南 2 遠島島居先	3	30	50	11	3	31	50	10
南 3 桂北海道	2	34	61	8	4	28	53	9
南 4 名鉄バスあま市七宝庁舎前	12	21	51	10	12	20	39	11
南 5 秋竹宮西	2	34	4	34	1	36	3	35
南 6 秋竹大島	3	30	10	27	3	31	4	32
南 7 沖之島交差点北	6	27	0	40	4	28	0	40
南 8 沖之島南屋敷	0	42	1	37	0	41	1	37
南 9 沖之島中屋敷	1	38	0	40	1	36	0	40
南 10 沖之島中折	16	19	1	37	12	20	1	37
南 11 七宝駅西	153	7	27	20	115	7	25	19
南 12 二ツ寺六町	29	14	0	40	19	17	0	40
南 13 花長堀上	6	27	8	30	6	26	7	29
南 14 金岩上屋敷	2	34	6	32	1	36	4	32
南 15 J A 海部東美和支店前	8	25	44	14	8	24	35	13
南 16 あま市役所本庁舎	110	8	24	22	93	8	21	22
南 17 美和総合福祉センターすみれの里	212	3	11	26	149	4	9	25
南 18 美和文化会館	168	6	25	21	123	6	22	20
南 19 美和中学校前	9	24	7	31	8	24	7	29
南 20 木田駅	191	4	73	7	157	3	63	7
南 21 美和児童館前	15	20	35	17	14	19	32	15
南 22 篠田居島	1	38	43	15	1	36	35	13
南 23 篠田北長無	10	23	47	12	9	23	32	15
南 24 篠田交差点南	30	13	37	16	26	12	28	17
南 25 篠田稲荷	34	12	102	5	34	11	81	5
南 26 小橋方	58	10	360	2	55	9	270	2
南 27 下田橋西	25	17	22	23	22	15	22	20
南 28 名鉄バス下田	27	15	28	18	25	13	27	18
南 29 七宝公民館	36	11	56	9	23	14	54	8
南 30 川部折戸	2	34	1	37	2	35	1	37
南 31 川部行田	19	18	28	18	17	18	9	25
南 32 川部丸田	4	29	22	23	4	28	20	23
南 33 鷹居	1	38	9	28	1	36	8	27
南 34 鯉橋	76	9	9	28	55	9	8	27
南 35 名鉄バス下之森	7	26	45	13	6	26	37	12
南 36 徳実	189	5	18	25	142	5	13	24
南 37 伊福	1	38	4	34	0	41	4	32
南 38 七宝体育館北	3	30	5	33	3	31	5	31
南 39 七宝総合福祉センター	271	1	367	1	236	1	298	1
南 40 桂公民館前	3	30	3	36	3	31	2	36
南 41 あま市役所七宝庁舎	27	15	96	6	20	16	71	6

【停留所別乗降者数】

南部巡回ルート（右回り）								
停留所名	平成 31 年 2 月 28 日現在				平成 30 年 11 月 30 日現在			
	乗車		降車		乗車		降車	
	利用者	順位	利用者	順位	利用者	順位	利用者	順位
0 七宝焼アートヴィレッジ	272	3	215	5	230	3	196	5
南 1 遠島七反田	18	26	16	24	16	25	15	23
南 2 遠島鳥居先	120	6	28	20	120	5	25	17
南 3 桂北海道	116	7	14	26	95	7	12	24
南 41 あま市役所七宝庁舎	107	8	92	12	82	8	73	12
南 40 桂公民館前	8	30	2	37	7	30	2	36
南 39 七宝総合福祉センター	616	1	290	2	495	1	260	1
南 38 七宝体育館北	5	35	3	33	5	33	3	33
南 37 伊福	5	35	10	27	5	33	10	26
南 36 徳実	71	11	316	1	62	10	239	2
南 35 名鉄バス下之森	6	33	24	21	6	31	23	19
南 34 鯉橋	123	5	115	10	102	6	91	10
南 33 鷹居	22	21	7	31	18	24	7	29
南 32 川部丸田	52	13	30	18	45	13	8	27
南 31 川部行田	16	27	148	8	12	27	143	7
南 30 川部折戸	69	12	5	32	52	12	5	32
南 29 七宝公民館	76	10	86	13	70	9	63	14
南 28 名鉄バス下田	20	23	96	11	16	25	87	11
南 27 下田橋西	51	14	3	33	41	14	3	33
南 26 小橋方	469	2	60	15	369	2	58	15
南 25 篠田稲荷	50	15	9	29	40	15	8	27
南 24 篠田交差点南	48	16	72	14	39	16	66	13
南 23 篠田北長無	43	17	3	33	30	19	2	36
南 22 篠田居島	78	9	2	37	60	11	2	36
南 21 美和児童館前	21	22	15	25	20	21	12	24
南 20 木田駅	165	4	249	4	142	4	203	4
南 19 美和中学校前	11	29	29	19	11	28	17	22
南 16 あま市役所本庁舎	20	23	281	3	19	22	237	3
南 17 美和総合福祉センターすみれの里	34	20	158	7	28	20	115	8
南 18 美和文化会館	19	25	186	6	19	22	147	6
南 15 J A 海部東美和支店前	4	37	18	23	4	35	18	20
南 14 金岩上屋敷	8	30	1	39	4	35	1	39
南 13 花長堀上	16	27	8	30	9	29	7	29
南 12 二ツ寺六町	2	39	10	27	2	39	7	29
南 11 七宝駅西	36	19	139	9	34	17	97	9
南 10 沖之島中折	8	30	24	21	6	31	18	20
南 9 沖之島中屋敷	1	41	0	42	1	40	0	42
南 8 沖之島南屋敷	0	42	1	39	0	42	1	39
南 7 沖之島交差点北	6	33	32	17	3	37	24	18
南 6 秋竹大島	3	38	3	33	3	37	3	33
南 5 秋竹宮西	2	39	1	39	1	40	1	39
南 4 名鉄バスあま市七宝庁舎前	37	18	53	16	34	17	48	16

【停留所別乗降者数】

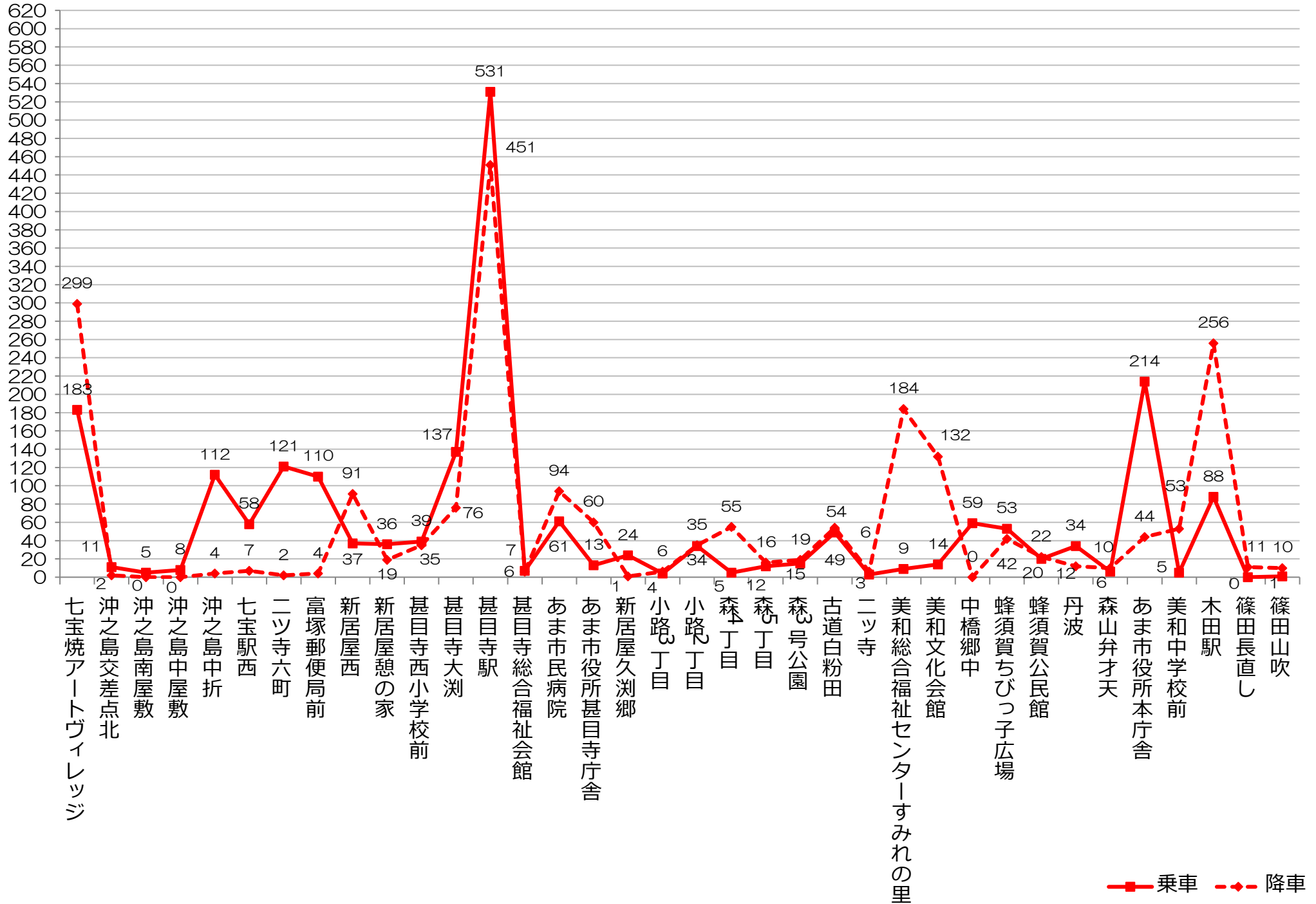
東部巡回ルート（左回り）								
停留所名	平成 31 年 2 月 28 日現在				平成 30 年 11 月 30 日現在			
	乗車		降車		乗車		降車	
	利用者	順位	利用者	順位	利用者	順位	利用者	順位
0 七宝焼アートヴィレッジ	252	1	210	2	227	1	168	2
東 1 坂牧	41	5	0	17	26	6	0	17
東 2 山伏公園	15	9	0	17	8	11	0	17
東 3 下萱津	3	14	5	13	3	14	4	14
東 4 本郷	21	8	4	15	15	8	4	14
東 5 甚目寺南中学校前	7	13	8	12	4	13	8	12
東 6 中萱津	9	12	3	16	6	12	3	16
東 7 コミュニティプラザ萱津	41	5	12	9	36	4	11	9
東 8 上萱津	40	7	10	10	26	6	10	10
東 9 梶村第一住宅前	45	4	24	6	31	5	24	4
東 10 西今宿平割三	3	14	0	17	3	14	0	17
東 11 人権ふれあいセンター前	0	18	0	17	0	18	0	17
東 12 あま市民病院	14	10	22	7	12	10	18	7
東 13 あま市役所甚目寺庁舎	14	10	26	4	13	9	20	6
東 14 甚目寺駅	164	2	327	1	138	2	254	1
東 15 甚目寺流	3	14	36	3	2	16	32	3
東 16 甚目寺松山	73	3	5	13	59	3	5	13
東 17 甚目寺市場	1	17	20	8	1	17	17	8
東 18 甚目寺須原	0	18	9	11	0	18	9	11
東 19 苅屋橋交差点北	0	18	25	5	0	18	23	5

【停留所別乗降者数】

東部巡回ルート（右回り）								
停留所名	平成 31 年 2 月 28 日現在				平成 30 年 11 月 30 日現在			
	乗車		降車		乗車		降車	
	利用者	順位	利用者	順位	利用者	順位	利用者	順位
0 七宝焼アートヴィレッジ	244	1	199	2	214	1	169	2
東 19 苅屋橋交差点北	15	9	1	19	8	11	1	17
東 18 甚目寺須原	13	11	1	19	11	9	1	17
東 17 甚目寺市場	78	4	29	10	59	4	28	8
東 16 甚目寺松山	26	5	34	7	25	5	34	6
東 15 甚目寺流	86	3	7	15	81	3	7	14
東 14 甚目寺駅	234	2	230	1	180	2	190	1
東 13 あま市役所甚目寺庁舎	24	6	31	8	12	8	27	9
東 12 あま市民病院	9	12	51	3	8	11	36	5
東 11 人権ふれあいセンター前	2	16	2	18	2	16	1	17
東 10 西今宿平割三	2	16	3	17	2	16	1	17
東 9 梶村第一住宅前	22	7	5	16	21	6	3	16
東 8 上萱津	2	16	18	11	2	16	11	11
東 7 コミュニティプラザ萱津	17	8	47	4	13	7	38	4
東 6 中萱津	3	15	9	14	3	15	6	15
東 5 甚目寺南中学校前	8	13	13	13	6	13	10	12
東 4 本郷	1	19	39	6	1	19	31	7
東 3 下萱津	14	10	42	5	11	9	39	3
東 2 山伏公園	6	14	14	12	6	13	9	13
東 1 坂牧	0	20	31	8	0	20	23	10

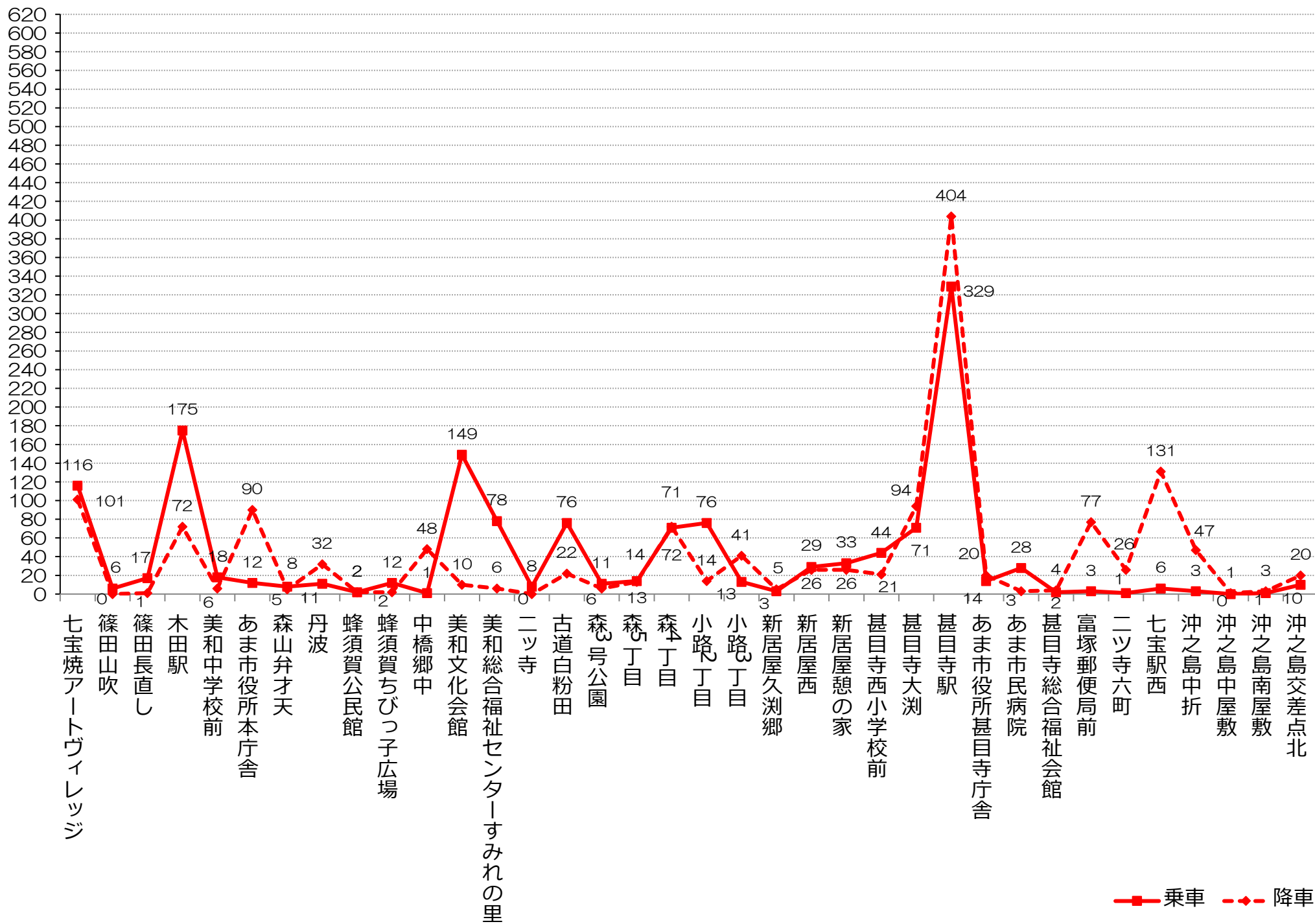


【北部巡回ルート（左回り）】



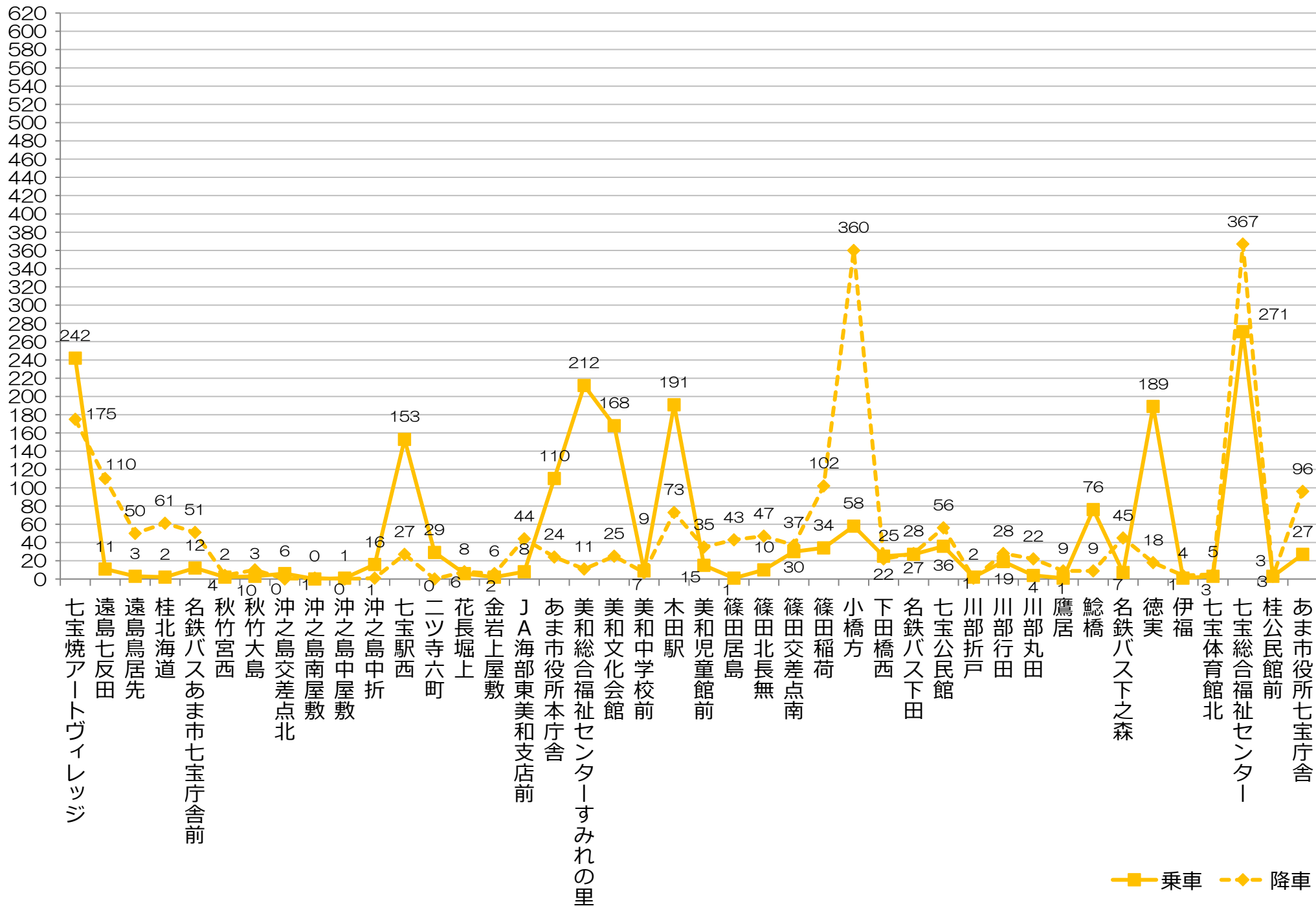
乗車 降車

【北部巡回ルート（右回り）】



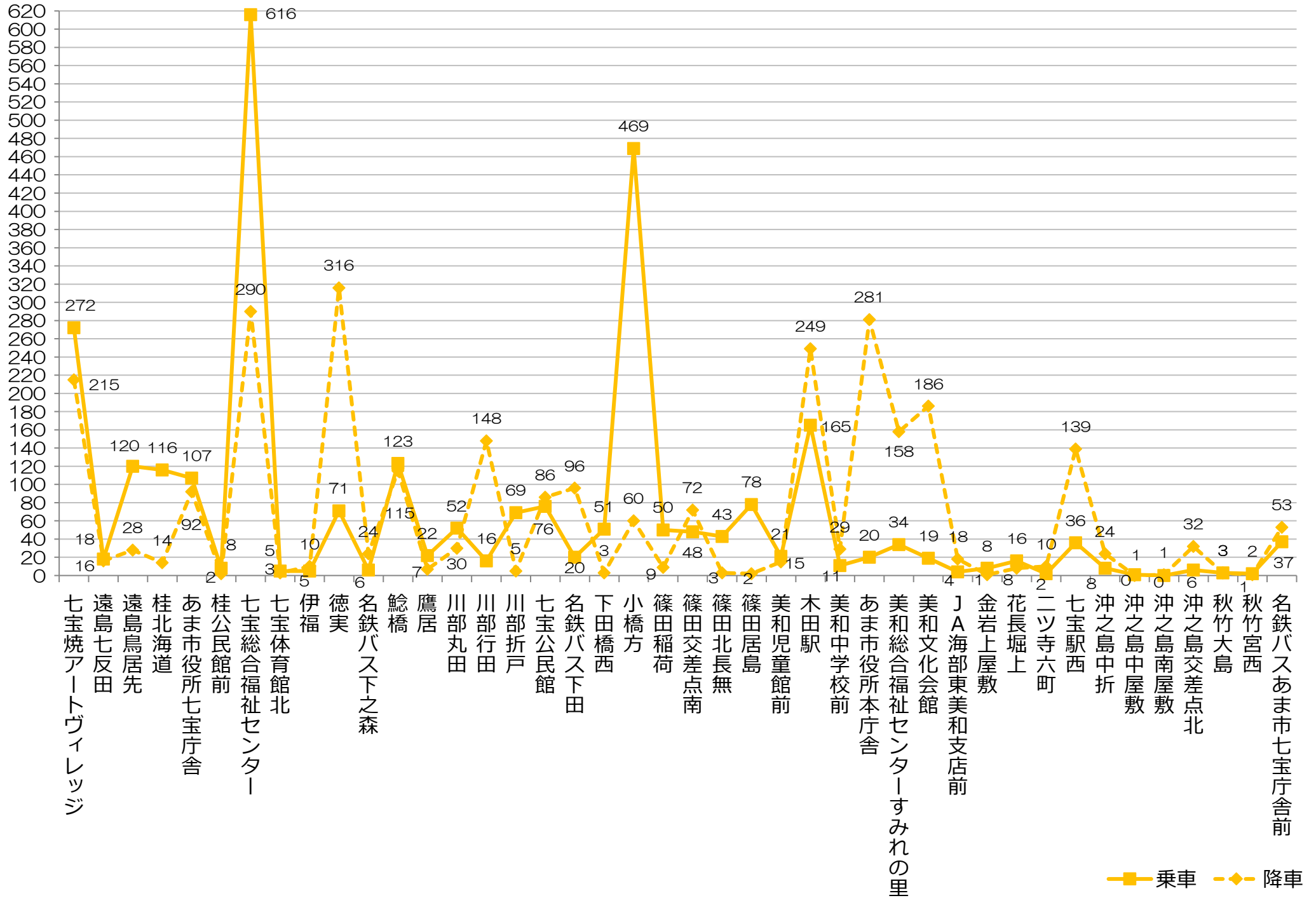
乗車 降車

【南部巡回ルート（左回り）】



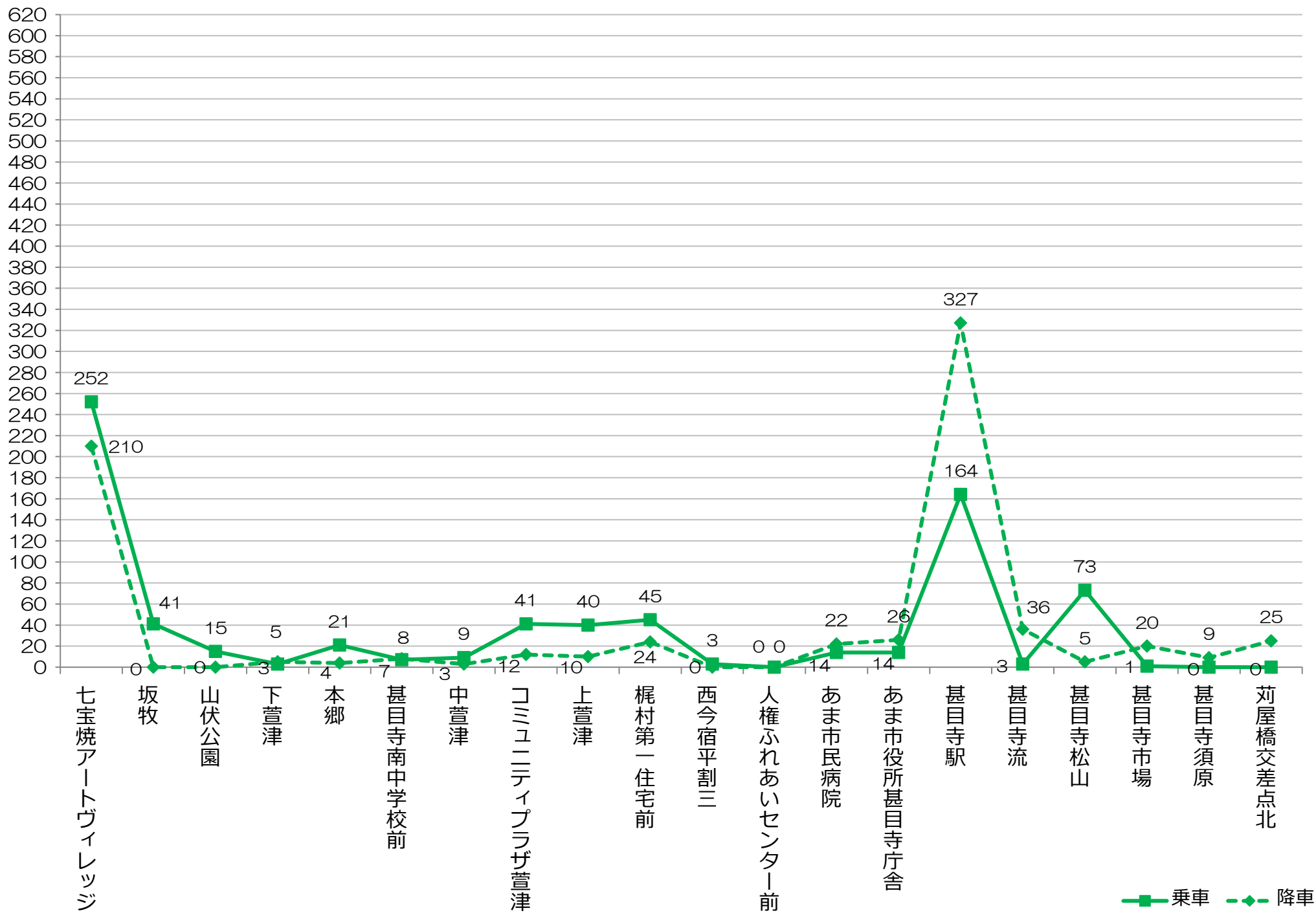
乗車 降車

【南部巡回ルート（右回り）】



乗車 降車

【東部巡回ルート（左回り）】



【東部巡回ルート（右回り）】

