

昭和37年4月2日～昭和54年4月1日生まれの男性の方へ

風しんの抗体検査を受けましたか？

3月末に昭和37年4月2日～昭和47年4月1日生まれまでの方に対し「風しんにおける抗体検査券および予防接種」クーポン券を送付しました。また、昭和47年4月2日～昭和54年4月1日生まれまでの方には、有効期限の延長についてのお知らせをしています。まだ、抗体検査を受けられていない方は早めに受けましょう。

◎流れ

抗体検査(クーポン券、本人確認書類が必要です)

抗体検査の結果が届きます

(医療機関に結果を取りに行くこともあります)

抗体なし

- ・風しんの抗体がありません。
- ・風しんにかかるリスクがあります。

抗体あり

- ・風しんの抗体があります。
- ・予防接種の必要はありません。

予防接種を受けましょう

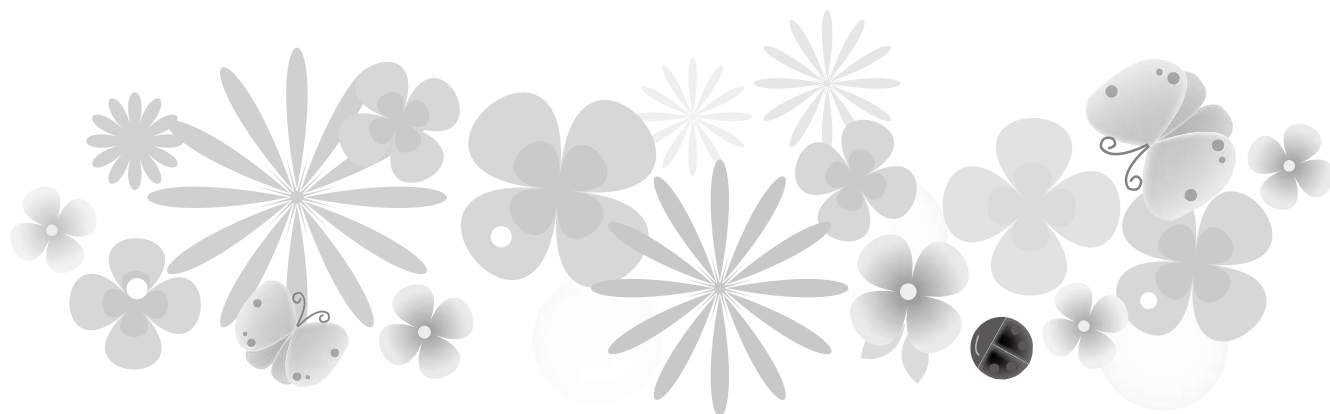
(クーポン券、本人確認書類、抗体検査結果通知が必要です)

★予防接種は、本事業に参加している全国の医療機関等で受けられます。

◎抗体検査・予防接種費用

無料

問合先 甚目寺保健センター ☎443・0005 FAX443・5461



あま市民病院だより

フレイル予防体操 ～外出自粛による身体機能の低下を防ごう～

フレイルとは

最近、あちこちで耳にするようになった「フレイル」という言葉の意味を皆さんはご存じでしょうか。

簡単に言うと、老化に伴う脆弱な心身状態のことで、明らかな機能障害がないにもかかわらず、要介護状態に陥りやすい状態のことをいいます。しかし、フレイルは早い段階の対策により改善が見込めるとされており、健常者も既にフレイルになってしまっている人も早期の予防活動が重要とされています。

新型コロナの影響で自宅での自粛生活を送っている現状では、社会的な交流や外出の自粛が求められているため、屋外での集団活動がなかなかできない日々が続いています。そんな今だからこそ、自宅内でもできる簡単な運動を毎日行い、身体機能の維持・改善に努めましょう。



泌尿器科 外来枠追加のお知らせ

5月19日(火)より、毎週火曜日午前の泌尿器科外来診療枠が追加となりました。初診、紹介状のない患者様でも受診していただけます。

診療時間 午前9時～11時30分(午前8時30分～受付開始)

◆◆あま市民病院Facebookのご紹介◆◆

あま市民病院の活動やお知らせなどを
Facebookでも発信していきます。

【あま市民病院公式Facebook】

<https://www.facebook.com/amahosp/>



公益社団法人

地域医療振興協会

〒490・1111 あま市甚目寺畦田1番地

問合時間 午前8時30分～午後5時

(土・日曜・祝日を除く)

☎444・0050 FAX444・0064

<https://www.amahosp.jp/>

