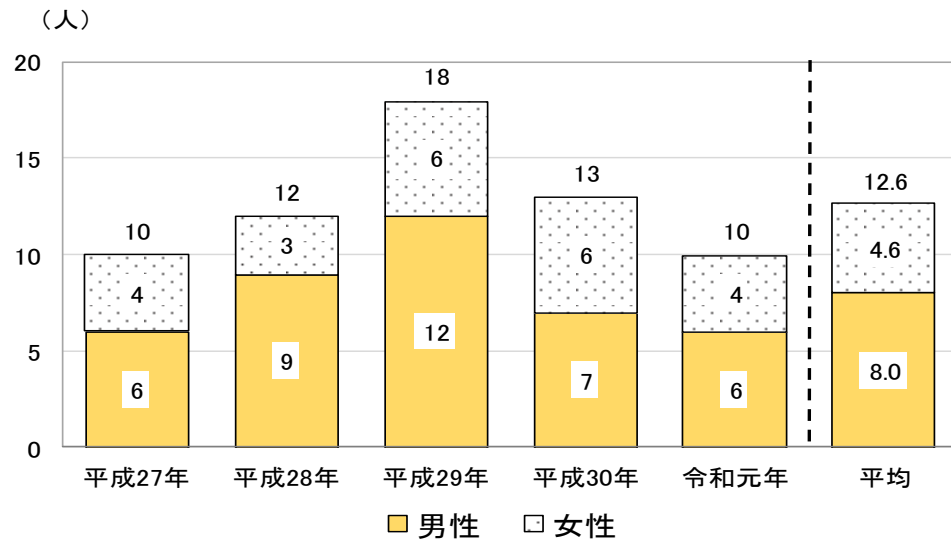


あま市の自殺に関する統計

【資料3】

【自殺者数の推移】

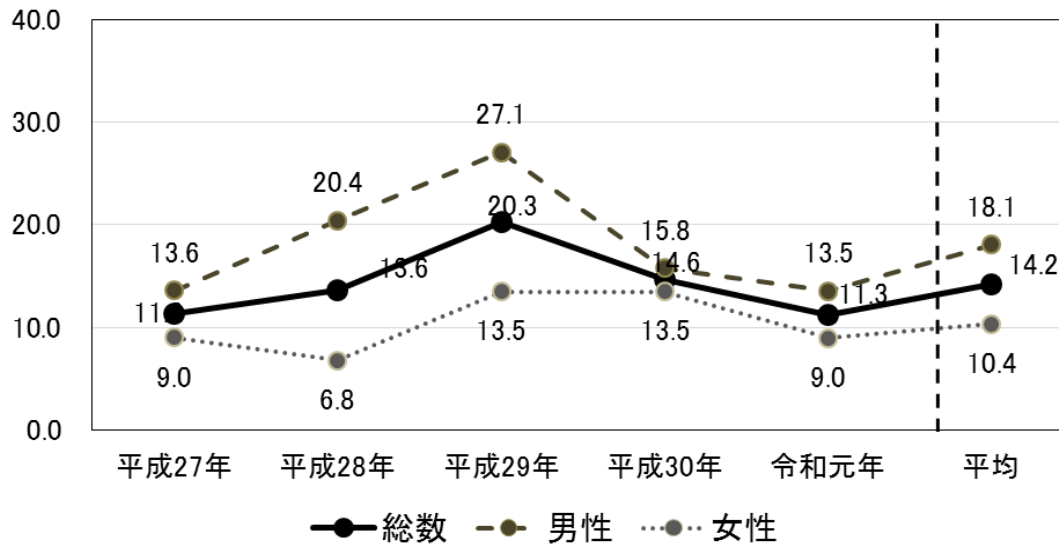
(内閣府・厚生労働省「地域における自殺の基礎資料」より作成)



平成 27～令和元年平均	総数	男	女
自殺者数	12.6	8.0	4.6
自殺死亡率	14.2	18.1	10.4

あま市の自殺者数と自殺死亡率は、平成 27～令和元年の平均で自殺者数が12.6人、自殺死亡率(10万人対)が14.2となっています。
平成 27年から増加傾向でしたが、平成 30年からは減少となりました。

【自殺死亡率(人口 10 万人対)の推移】



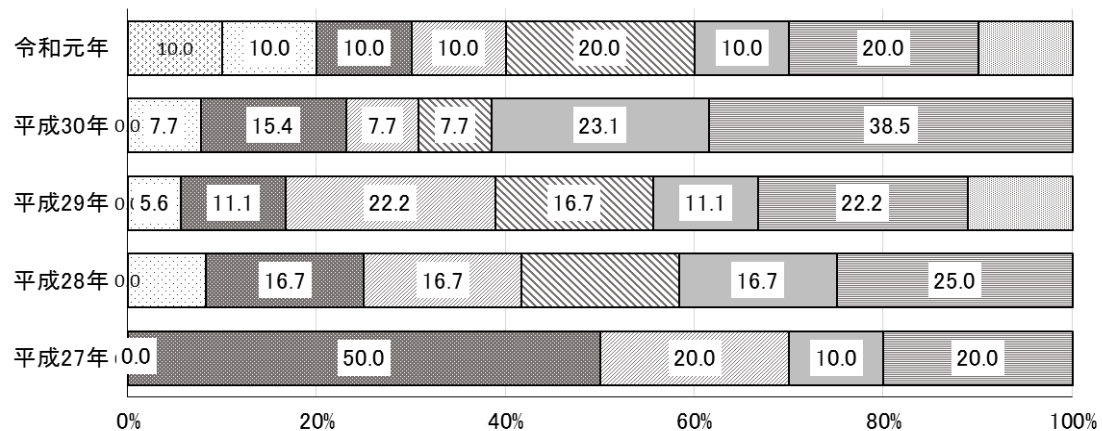
令和元年

【国】 全体 15.67 (男 22.39 女 9.27)

【県】 全体 14.67 (男 20.65 女 8.67)

【あま市】 全体 11.3 (男 13.5 女 9.0)

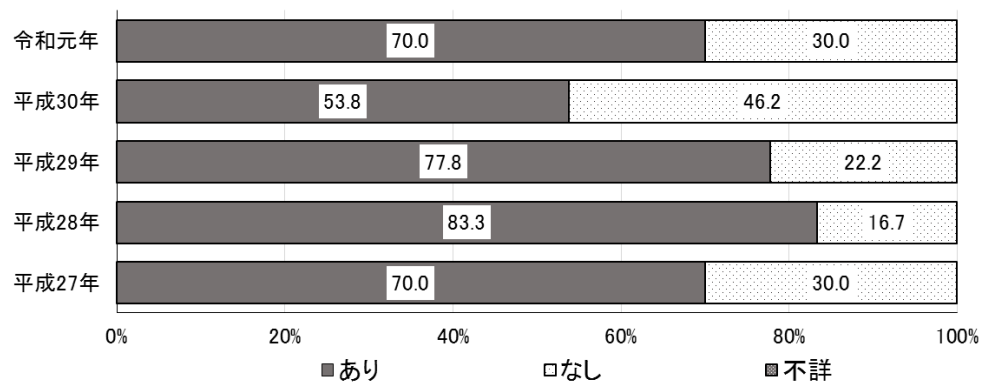
【年代別自殺者割合の推移】



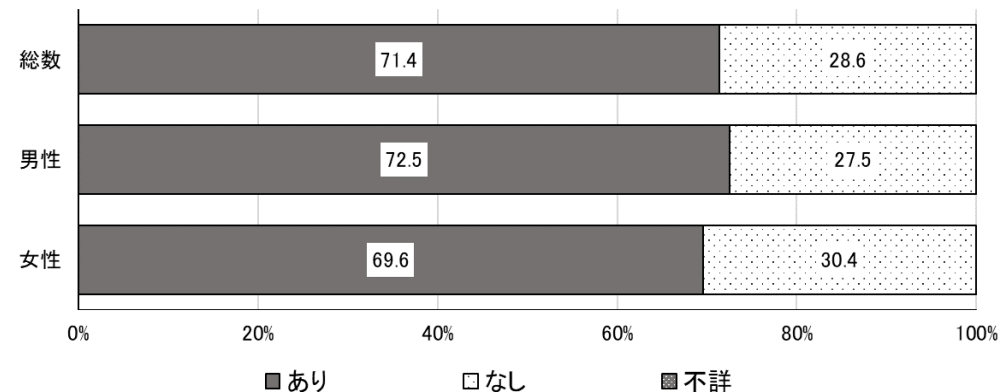
■ 19歳以下 □ 20歳代 ■ 30歳代 ▨ 40歳代 ▩ 50歳代 ■ 60歳代 ■ 70歳代 □ 80歳以上 □ 不詳

平成 29 年までは 30・40 歳代の自殺死亡者が多くみられましたが、平成 30 年は 60・70 代、令和元年は 50 代の自殺死亡者が多くなりました。
 また自殺死亡者全体(平成27～令和元年総数)では、20～59 歳の働き盛りの年代で 54%を占めています。60 歳以上の年代で 44%を占めています。

【同居人有無別自殺者割合の推移】

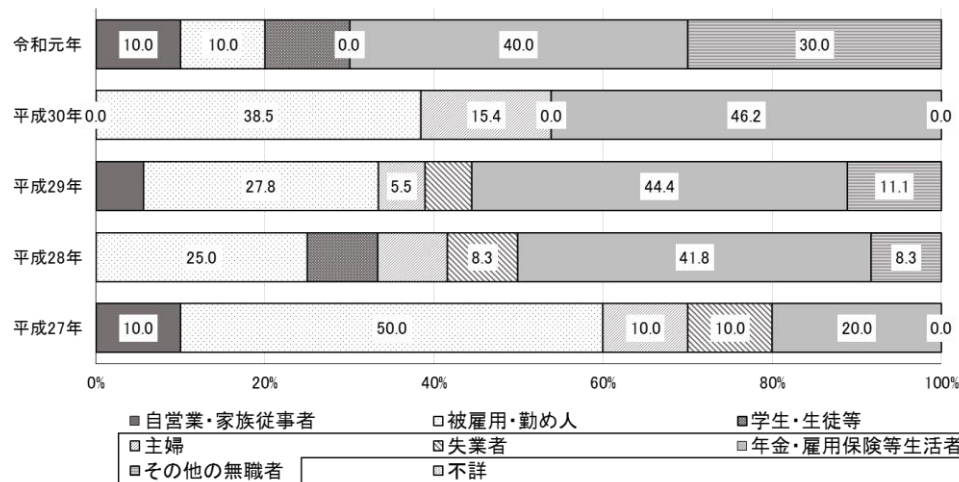


【同居人有無別・男女別自殺者割合(平成 27～令和元年総数)】



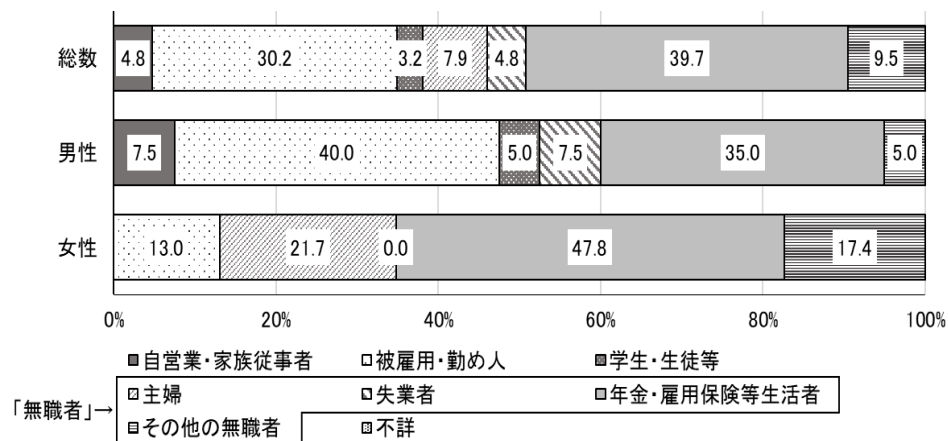
同居人有無別自殺者割合の推移は、7割以上の自殺死亡者が同居人「あり」でした。
 同居人有無別・男女別自殺者割合では、男性・女性とも約7割が同居人「あり」となっており、男女間で大きな差はみられません。

【職業別自殺者割合の推移】



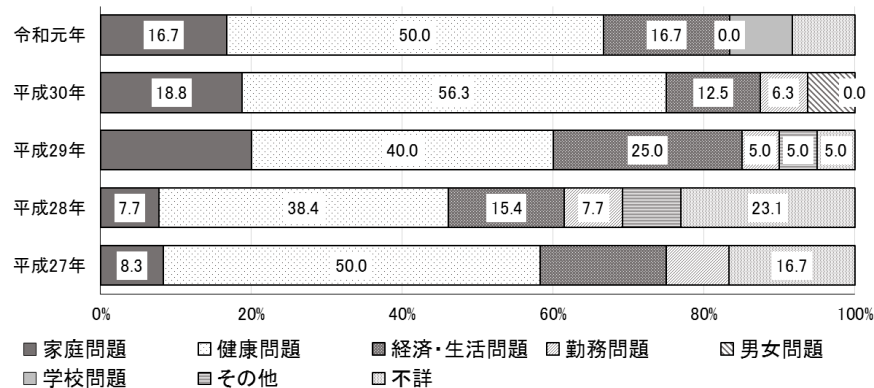
※ 平成29年は端数処理ができないため、割合の合計は100%になっていません。

【職業別・男女別自殺者割合(平成27～令和元年総数)】

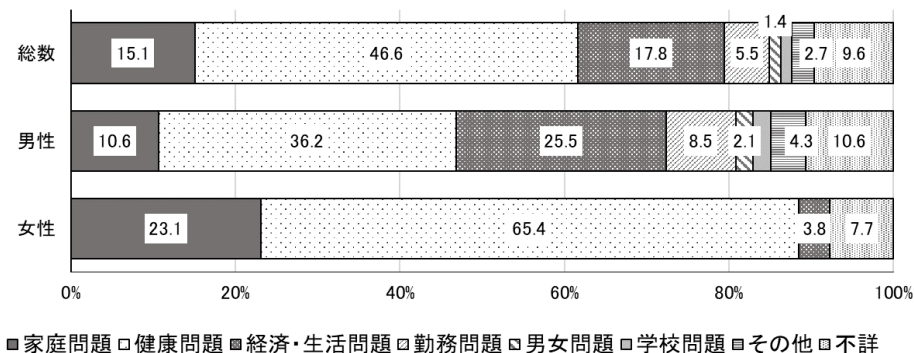


職業別自殺者割合は、年により変化が大きい状況となっていますが、令和元年は「年金・雇用保険等生活者」と「その他の無職者」の割合が多くなっています。職業別・男女別自殺者割合では、男性は「被雇用・勤め人」の割合が多く、女性は「年金・雇用保険等生活者」の割合が多くなっています。

【原因別自殺者割合の推移】

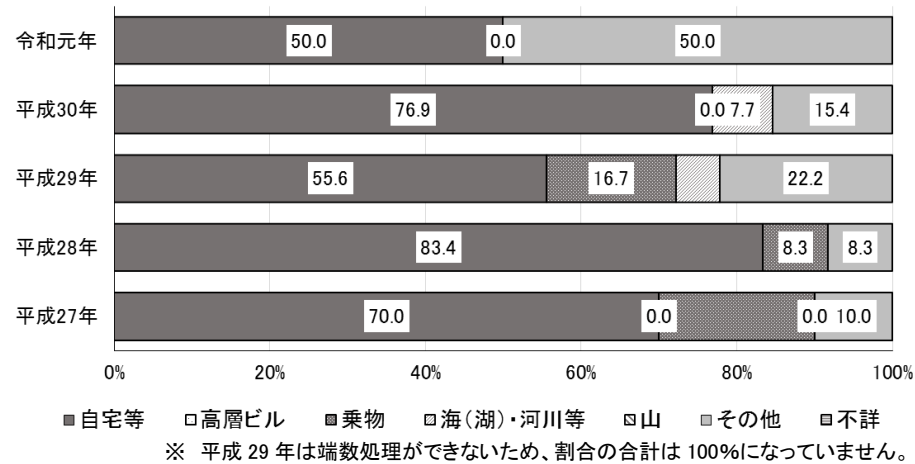


【原因別・男女別自殺者割合(平成27～令和元年総数)】

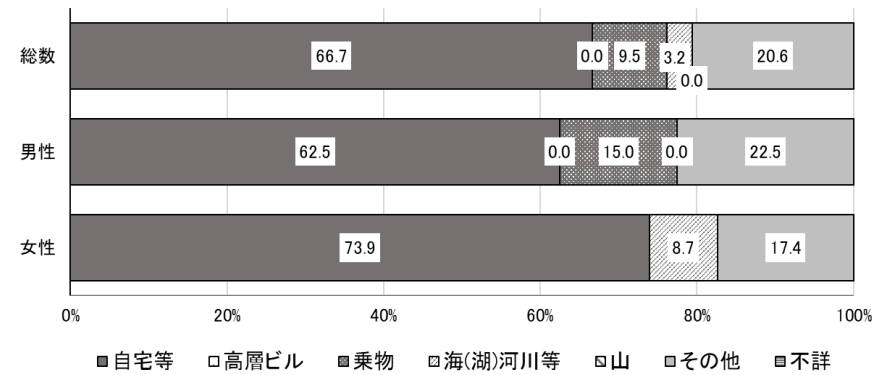


原因・動機別自殺者割合の推移は、平成27～令和元年にかけて「健康問題」の割合が多く全体の約5割を占めており、男女別でも「健康問題」が最も多くなっています。また「健康問題」以外では、男性は「経済・生活問題」、女性では「家庭問題」が多くなっています。

【場所別自殺者割合の推移】

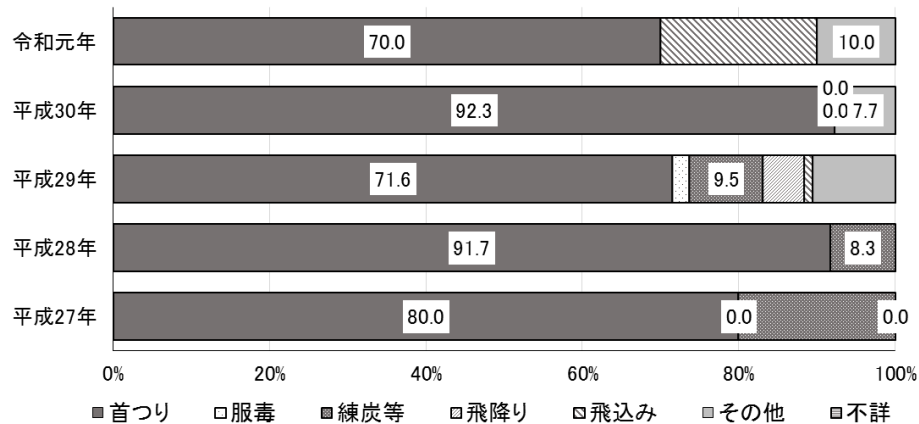


【場所別・男女別自殺者割合(平成 27～令和元年総数)】

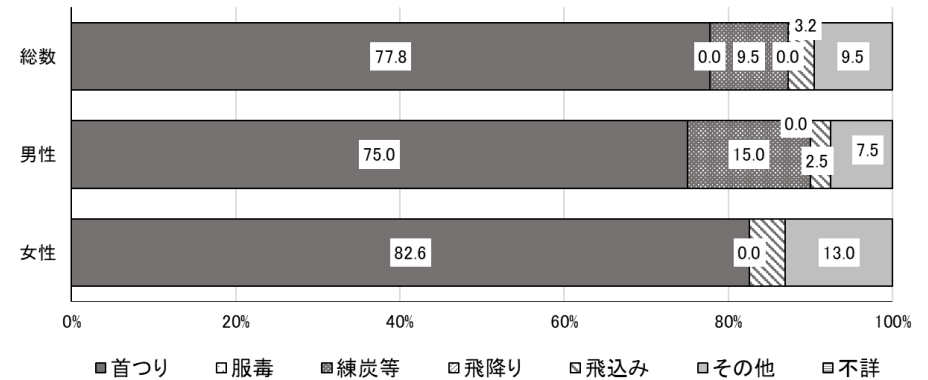


場所別自殺者割合の推移は、「自宅等」の割合が多くなっています。また、場所別・男女別自殺者割合では、女性は「自宅等」が特に多い状況です。

【企図別自殺者割合の推移】

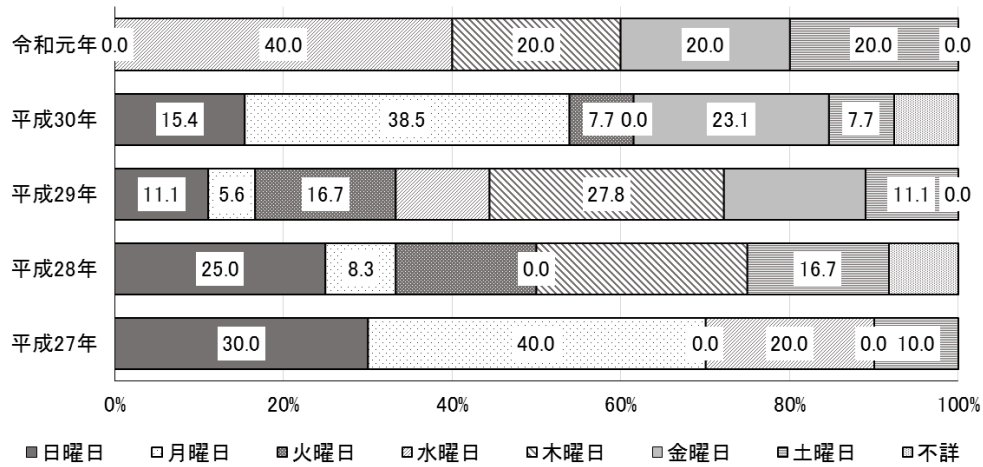


【企図別・男女別自殺者割合(平成 27～令和元年総数)】



企図別自殺者割合の推移は、「首つり」の割合が多くなっています。企図別・男女別自殺者割合でも、男性・女性ともに「首つり」の割合が多くなっています。

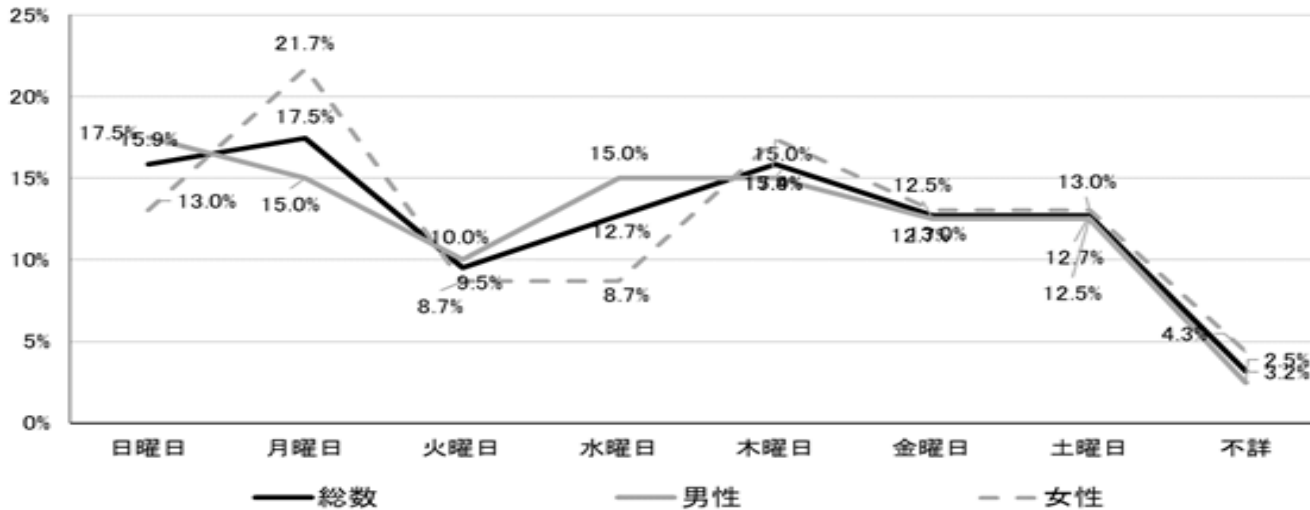
【曜日別自殺者割合の推移】



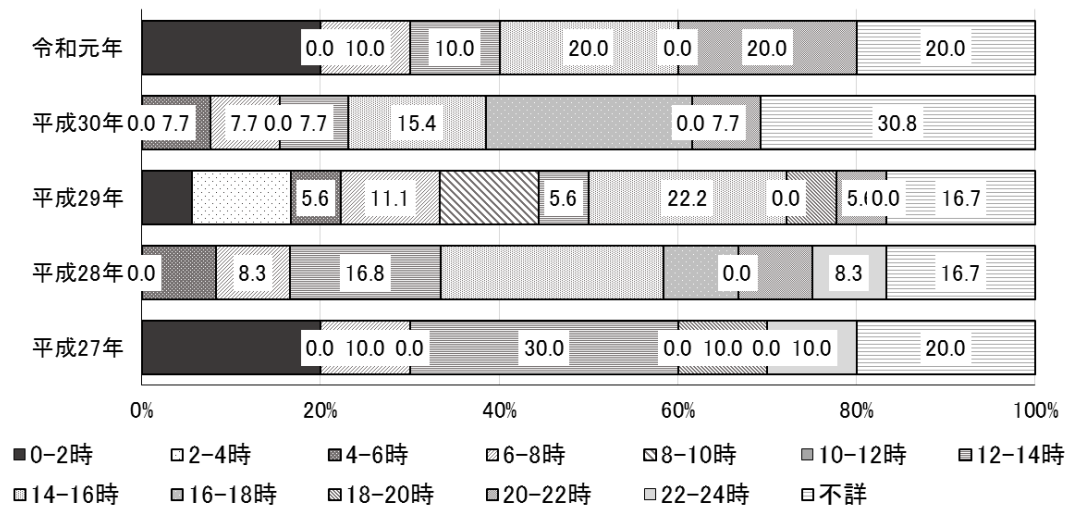
※ 平成 29 年は端数処理ができないため、割合の合計は 100% となっていません。

曜日別自殺者割合の推移は、その年により状況が異なっています。
 曜日別・男女別自殺者割合では、男女ともに「月曜日」の割合が多くなっていますが、特に女性の割合が多くなっています。

【曜日別・男女別自殺者割合(平成 27～令和元年総数)】



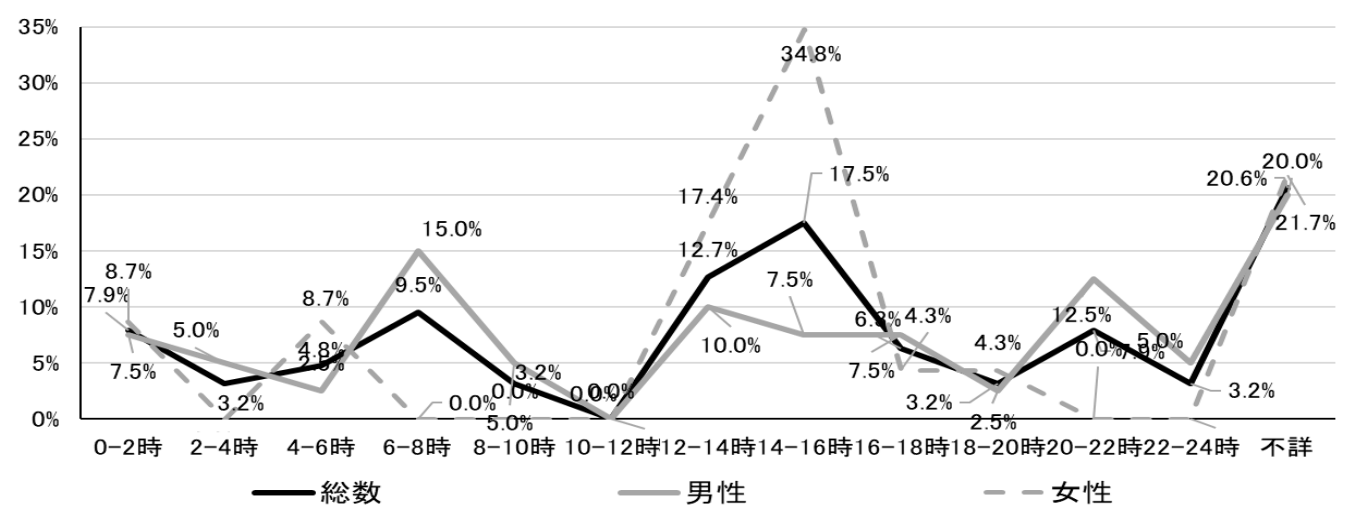
【時間別自殺者割合の推移】



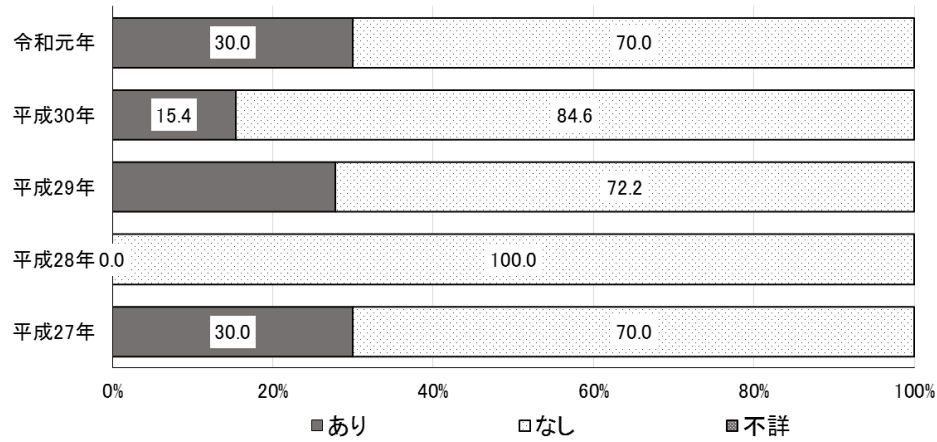
時間別自殺者割合の推移は、年によって変動はありますが、夜中よりも日中の時間帯の割合が多くなっています。
 時間別・男女別自殺者割合では、男性は「6～8時」の明け方から午前中にかけての割合が多く、女性は「14～16時」の日中の割合が特に多い状況です。

※ 平成 29 年は端数処理ができないため、割合の合計が 100% となっていません。

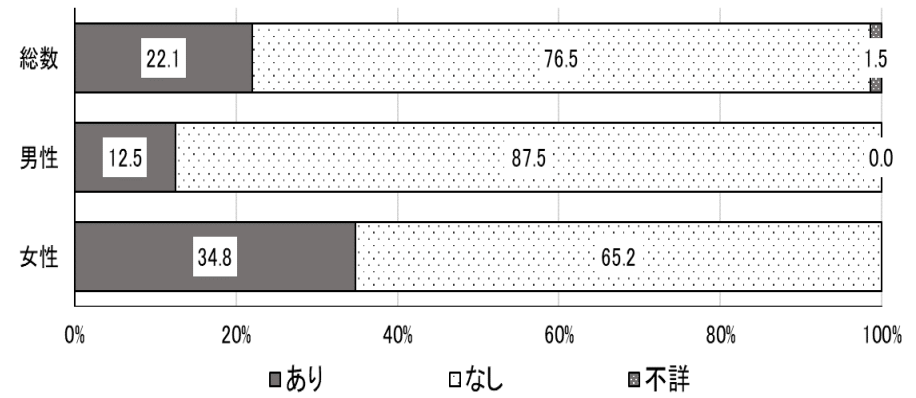
【時間別・男女別自殺者割合(平成 27～令和元年総数)】



【未遂歴別自殺者割合の推移】



【未遂歴別・男女別自殺者割合(平成27～令和元年総数)】



未遂歴別自殺者割合の推移は、未遂歴「なし」の割合が多くなっています。男女別では、女性の方が未遂歴「あり(再企図)」の割合が高くなっています。