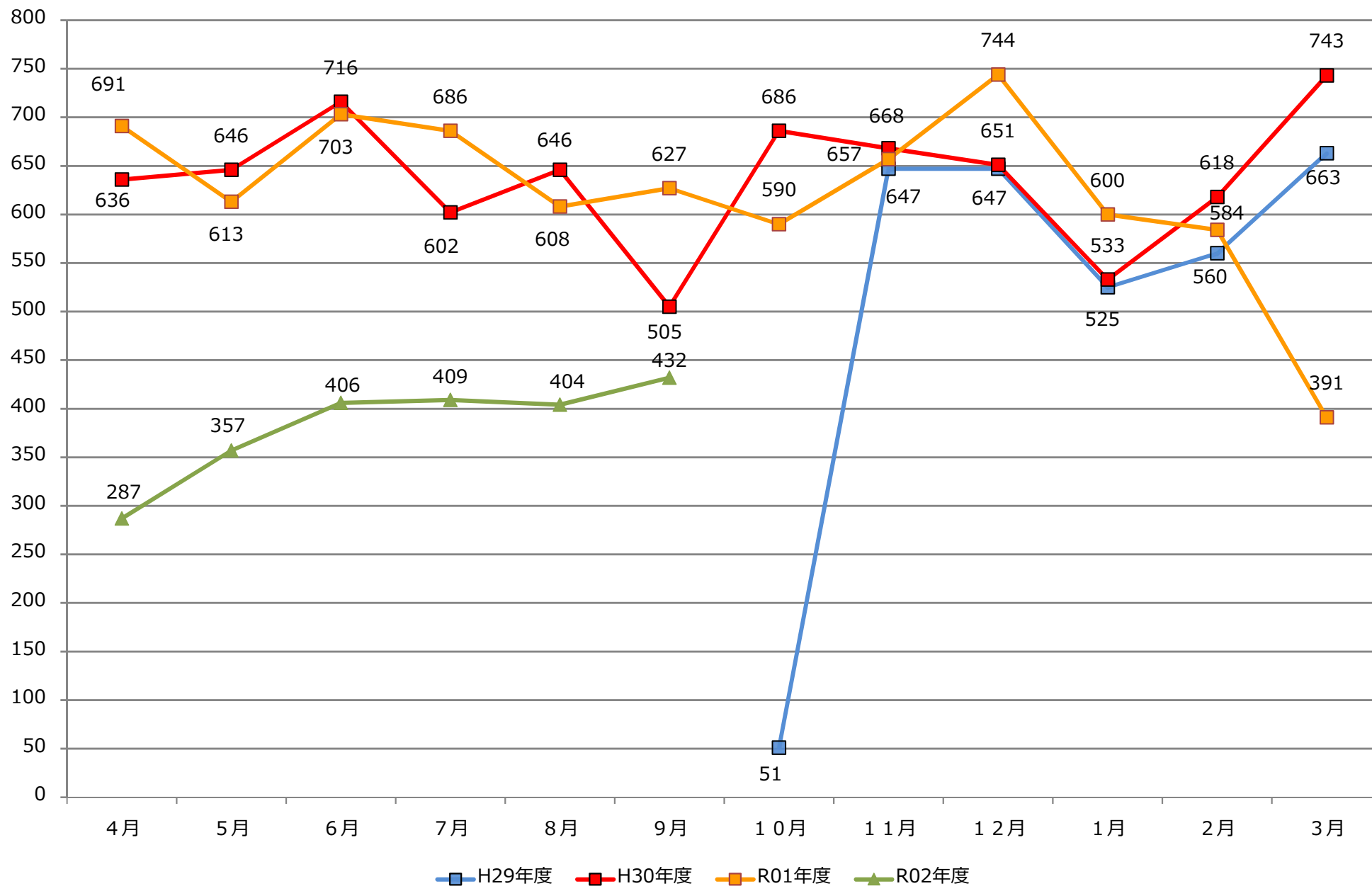
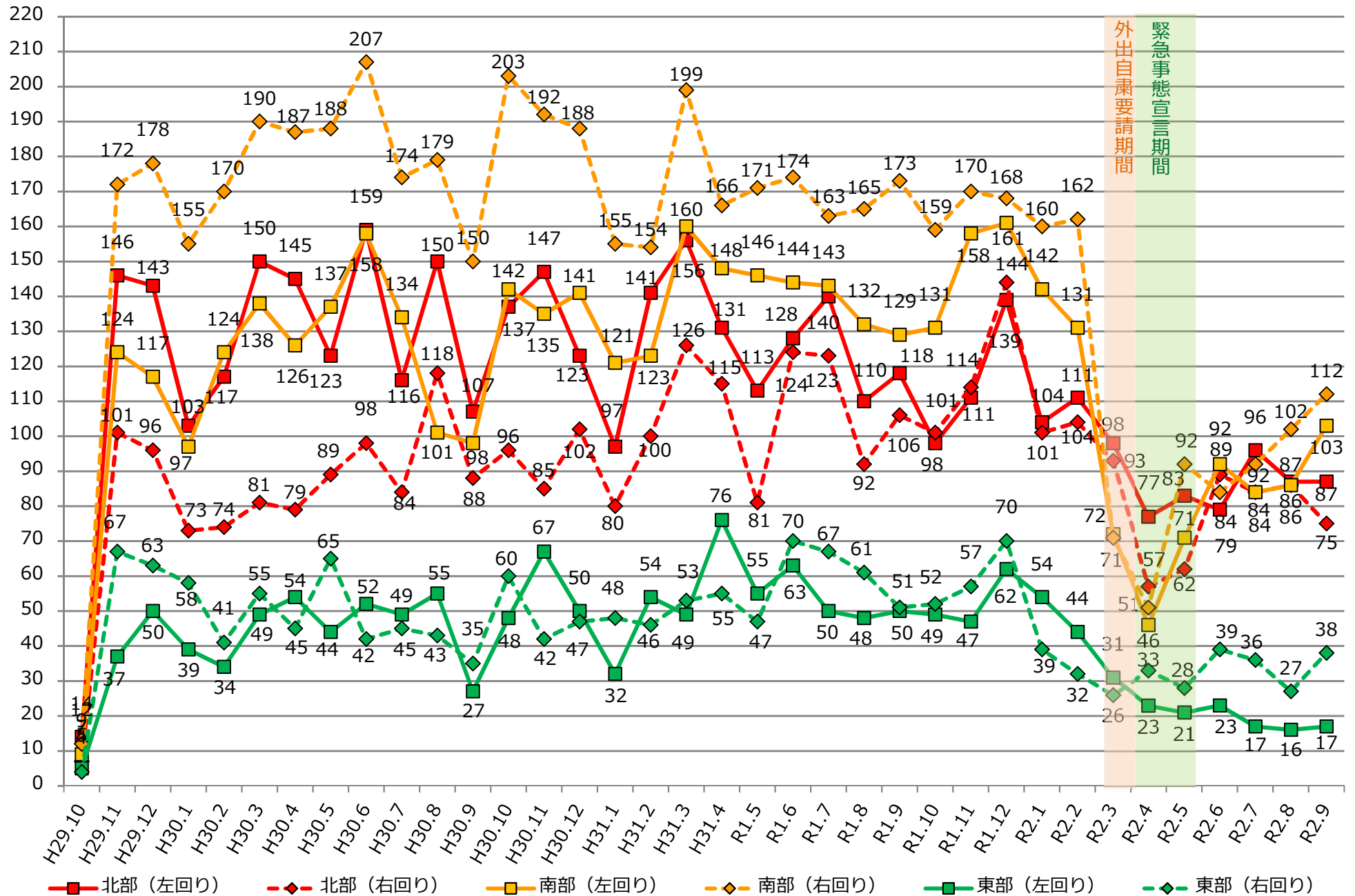


利用状況（参考資料）

【利用者数】



【路線別利用者数】



【停留所別乗降者数】

北部巡回ルート（左回り）				
停留所名	令和2年9月30日現在			
	乗車		降車	
	人	順位	人	順位
0 七宝焼アートヴィレッジ	397	3		
北1 沖之島交差点北	17	29	24	25
北2 沖之島南屋敷	7	36	0	40
北3 沖之島中屋敷	16	30	0	40
北4 沖之島中折	193	8	9	35
北5 七宝駅西	77	16	15	30
北6 ニツ寺六町	302	5	18	29
北7 富塚郵便局前	200	6	14	31
北8 新居屋西	47	19	131	8
北9 新居屋憩の家	108	10	8	36
北10 甚目寺西小学校前	78	15	2	39
北11 甚目寺大淵	195	7	42	22
北12 甚目寺駅	748	1	836	1
北13 甚目寺総合福祉会館	10	34	12	32
北14 あま市民病院	86	13	211	5
北15 あま市役所甚目寺庁舎	24	24	107	10
北12 甚目寺駅	336	4	101	11
北11 甚目寺大淵	44	20	92	12
北10 甚目寺西小学校前	11	33	55	20
北9 新居屋憩の家	36	21	58	18
北8 新居屋西	14	31	64	16
北16 新居屋久淵郷	28	23	10	34
北17 小路3丁目	13	32	8	36
北18 小路2丁目	49	18	50	21
北19 森4丁目	6	38	133	7
北20 森5丁目	18	28	30	23
北21 森3号公園	21	26	26	24
北22 古道白粉田	62	17	91	13
北23 ニツ寺	3	40	11	33
北24 美和総合福祉センターすみれの里	24	24	293	4
北25 美和文化会館	20	27	201	6
北26 中橋郷中	84	14	4	38
北27 蜂須賀ちびっ子広場	95	11	127	9
北28 蜂須賀公民館	31	22	57	19
北29 丹波	92	12	19	27
北30 森山弁才天	7	36	19	27
北31 あま市役所本庁舎	519	2	75	15
北32 美和中学校前	10	34	83	14
北33 木田駅	152	9	610	2
北34 篠田長直し	4	39	63	17
北35 篠田山吹	1	41	21	26
0 七宝焼アートヴィレッジ			454	3

【停留所別乗降者数】

北部巡回ルート（右回り）				
停留所名	令和2年9月30日現在			
	乗車		降車	
	人	順位	人	順位
0 七宝焼アートヴィレッジ	206	4		
北35 篠田山吹	23	25	0	41
北34 篠田長直し	78	14	6	33
北33 木田駅	483	2	162	6
北32 美和中学校前	44	17	8	32
北31 あま市役所本庁舎	42	19	325	2
北30 森山弁才天	15	30	11	28
北29 丹波	19	29	91	11
北28 蜂須賀公民館	105	11	4	37
北27 蜂須賀ちびっ子広場	87	12	15	26
北26 中橋郷中	6	34	70	15
北25 美和文化会館	198	5	14	27
北24 美和総合福祉センターすみれの里	136	8	41	19
北23 ニッ寺	12	31	1	40
北22 古道白粉田	188	6	26	22
北21 森3号公園	23	25	6	33
北20 森5丁目	41	20	24	24
北19 森4丁目	153	7	179	5
北18 小路2丁目	116	9	18	25
北17 小路3丁目	21	28	54	17
北16 新居屋久淵郷	37	21	9	30
北8 新居屋西	52	16	5	36
北9 新居屋憩の家	55	15	28	21
北10 甚目寺西小学校前	82	13	9	30
北11 甚目寺大淵	107	10	43	18
北12 甚目寺駅	540	1	879	1
北15 あま市役所甚目寺庁舎	29	22	76	12
北14 あま市民病院	43	18	11	28
北13 甚目寺総合福祉会館	7	33	6	33
北12 甚目寺駅	276	3	62	16
北11 甚目寺大淵	29	22	147	7
北10 甚目寺西小学校前	2	37	74	14
北9 新居屋憩の家	2	37	113	9
北8 新居屋西	22	27	76	12
北7 富塚郵便局前	3	36	145	8
北6 ニッ寺六町	2	37	36	20
北5 七宝駅西	10	32	193	4
北4 沖之島中折	6	34	108	10
北3 沖之島中屋敷	0	41	2	39
北2 沖之島南屋敷	1	40	3	38
北1 沖之島交差点北	27	24	26	22
0 七宝焼アートヴィレッジ			222	3

【停留所別乗降者数】

南部巡回ルート（左回り）				
停留所名	令和2年9月30日現在			
	乗車		降車	
	人	順位	人	順位
0 七宝焼アートヴィレッジ	440	3		
南1 遠島七反田	12	29	0	39
南2 遠島鳥居先	5	33	3	37
南3 桂北海道	3	38	5	36
南4 名鉄バスあま市七宝庁舎前	58	15	14	27
南5 秋竹宮西	14	27	90	13
南6 秋竹大島	8	31	7	35
南7 沖之島交差点北	13	28	12	31
南8 沖之島南屋敷	0	42	0	39
南9 沖之島中屋敷	3	38	1	38
南10 沖之島中折	37	21	0	39
南11 七宝駅西	280	7	9	33
南12 ニツ寺六町	235	9	63	18
南13 花長堀上	12	29	0	39
南14 金岩上屋敷	4	35	26	25
南15 J A 海部東美和支店前	21	25	11	32
南16 あま市役所本庁舎	244	8	86	14
南17 美和総合福祉センターすみれの里	483	1	32	22
南18 美和文化会館	461	2	13	29
南19 美和中学校前	38	20	160	6
南20 木田駅	358	6	13	29
南21 美和児童館前	66	12	131	7
南22 篠田居島	8	31	95	11
南23 篠田北長無	19	26	127	8
南24 篠田交差点南	63	13	251	3
南25 篠田稲荷	50	17	75	16
南26 小橋方	63	13	171	5
南27 下田橋西	57	16	761	1
南28 名鉄バス下田	45	19	47	19
南29 七宝公民館	86	11	77	15
南30 川部折戸	2	40	110	10
南31 川部行田	28	23	14	27
南32 川部丸田	4	35	114	9
南33 鷹居	1	41	26	25
南34 鯉橋	137	10	28	23
南35 名鉄バス下之森	32	22	28	23
南36 徳実	391	5	65	17
南37 伊福	5	33	40	20
南38 七宝体育館北	24	24	40	20
南39 七宝総合福祉センター	437	4	94	12
南40 桂公民館前	4	35	539	2
南41 あま市役所七宝庁舎	47	18	8	34
0 七宝焼アートヴィレッジ			207	4

【停留所別乗降者数】

南部巡回ルート（右回り）				
停留所名	令和2年9月30日現在			
	乗車		降車	
	人	順位	人	順位
0 七宝焼アートヴィレッジ	457	3		
南1 遠島七反田	39	28	2	40
南2 遠島鳥居先	118	12	19	29
南3 桂北海道	197	7	24	26
南41 あま市役所七宝庁舎	223	6	169	11
南40 桂公民館前	25	32	3	39
南39 七宝総合福祉センター	1021	1	432	4
南38 七宝体育館北	101	15	25	23
南37 伊福	63	21	18	31
南36 徳実	139	11	611	1
南35 名鉄バス下之森	14	36	92	15
南34 鯉橋	228	5	206	9
南33 鷹居	53	23	14	33
南32 川部丸田	66	19	46	21
南31 川部行田	41	27	263	8
南30 川部折戸	160	9	8	35
南29 七宝公民館	149	10	205	10
南28 名鉄バス下田	50	24	157	12
南27 下田橋西	78	18	23	27
南26 小橋方	989	2	64	19
南25 篠田稲荷	110	14	19	29
南24 篠田交差点南	99	16	121	13
南23 篠田北長無	116	13	15	32
南22 篠田居島	176	8	21	28
南21 美和児童館前	83	17	48	20
南20 木田駅	249	4	502	3
南19 美和中学校前	16	35	81	16
南16 あま市役所本庁舎	34	31	528	2
南17 美和総合福祉センターすみれの里	50	24	353	6
南18 美和文化会館	37	30	403	5
南15 J A 海部東美和支店前	8	38	43	22
南14 金岩上屋敷	22	33	5	37
南13 花長堀上	43	26	13	34
南12 二ツ寺六町	3	40	25	23
南11 七宝駅西	58	22	270	7
南10 沖之島中折	39	28	69	18
南9 沖之島中屋敷	2	41	1	41
南8 沖之島南屋敷	1	42	1	41
南7 沖之島交差点北	17	34	73	17
南6 秋竹大島	12	37	4	38
南5 秋竹宮西	7	39	25	23
南4 名鉄バスあま市七宝庁舎前	66	19	94	14
0 七宝焼アートヴィレッジ			6	36

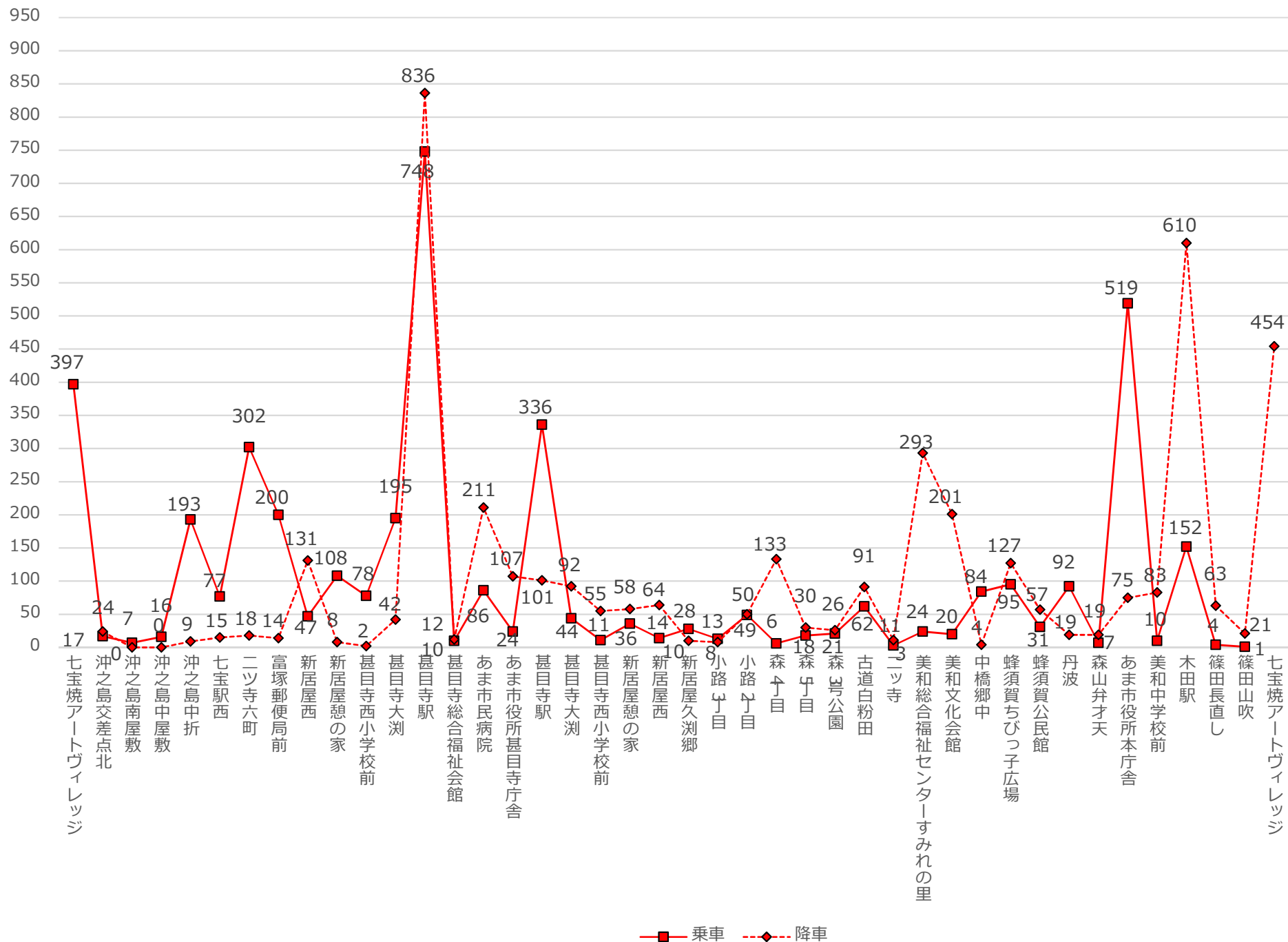
【停留所別乗降者数】

東部巡回ルート（左回り）				
停留所名	令和2年9月30日現在			
	乗車		降車	
	人	順位	人	順位
0 七宝焼アートヴィレッジ	406	1		
東1 坂牧	68	7	2	18
東2 山伏公園	36	11	1	19
東3 下萱津	5	15	5	17
東4 本郷	50	9	15	12
東5 甚目寺南中学校前	45	10	18	11
東6 中萱津	19	13	6	15
東7 コミュニティプラザ萱津	79	6	59	6
東8 上萱津	130	3	12	13
東9 梶村第一住宅前	83	5	24	10
東10 西今宿平割三	8	14	0	20
東11 人権ふれあいセンター前	4	17	6	15
東12 あま市民病院	56	8	41	8
東13 あま市役所甚目寺庁舎	33	12	63	4
東14 甚目寺駅	385	2	637	1
東15 甚目寺流	5	15	60	5
東16 甚目寺松山	126	4	12	13
東17 甚目寺市場	2	18	82	3
東18 甚目寺須原	0	20	51	7
東19 苅屋橋交差点北	1	19	32	9
0 七宝焼アートヴィレッジ			415	2

【停留所別乗降者数】

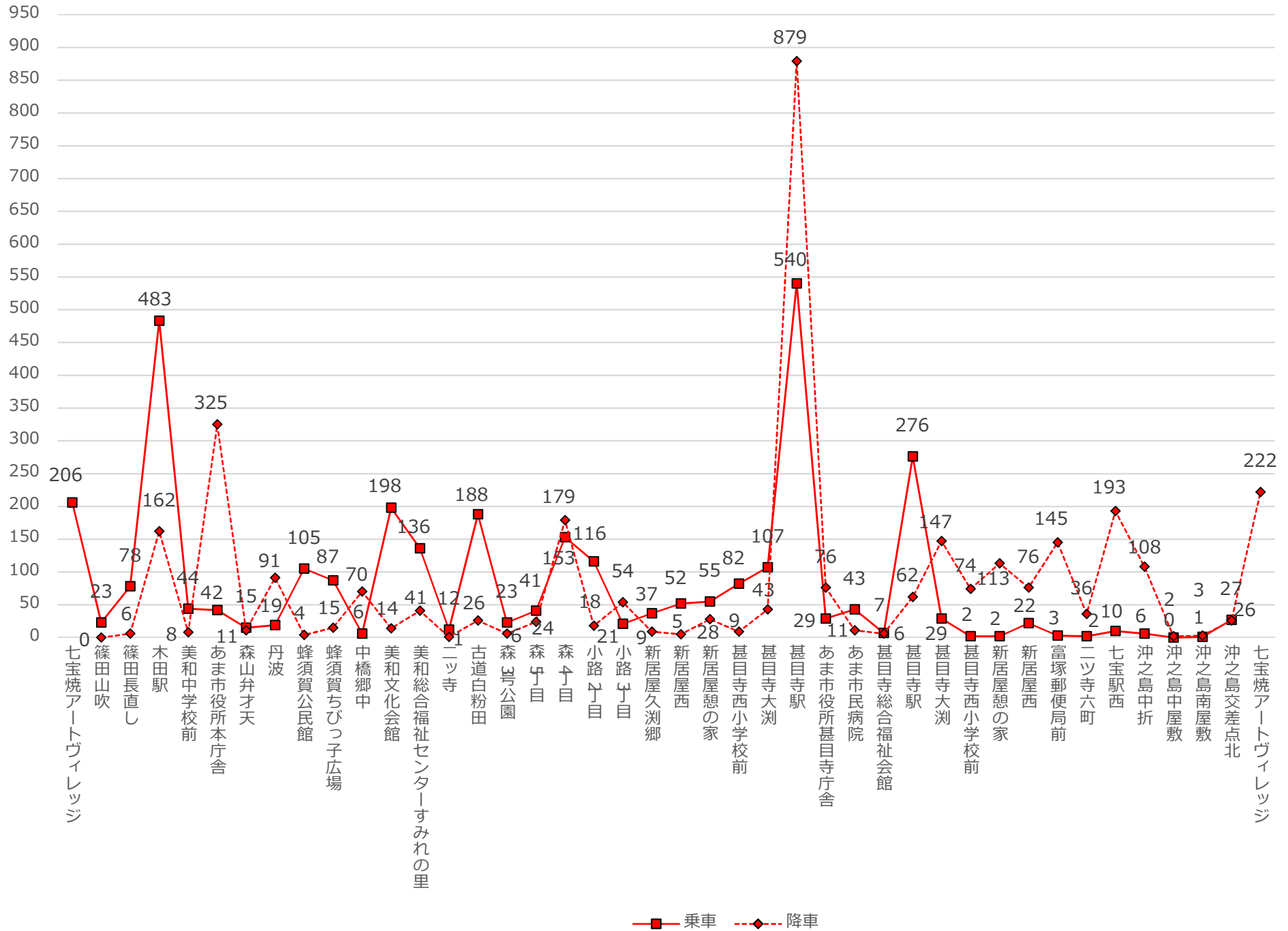
東部巡回ルート（右回り）				
停留所名	令和2年9月30日現在			
	乗車		降車	
	人	順位	人	順位
0 七宝焼アートヴィレッジ	436	1		
東19 苅屋橋交差点北	20	12	1	19
東18 甚目寺須原	90	5	1	19
東17 甚目寺市場	292	3	30	13
東16 甚目寺松山	45	7	59	7
東15 甚目寺流	132	4	8	17
東14 甚目寺駅	423	2	617	1
東13 あま市役所甚目寺庁舎	44	8	54	8
東12 あま市民病院	20	12	125	3
東11 人権ふれあいセンター前	6	16	4	18
東10 西今宿平割三	2	20	22	15
東9 梶村第一住宅前	22	11	36	12
東8 上萱津	13	14	76	6
東7 コミュニティプラザ萱津	62	6	87	4
東6 中萱津	5	17	17	16
東5 甚目寺南中学校前	29	10	45	11
東4 本郷	4	18	79	5
東3 下萱津	31	9	51	9
東2 山伏公園	8	15	23	14
東1 坂牧	3	19	47	10
0 七宝焼アートヴィレッジ			305	2

【北部巡回ルート（左回り）】

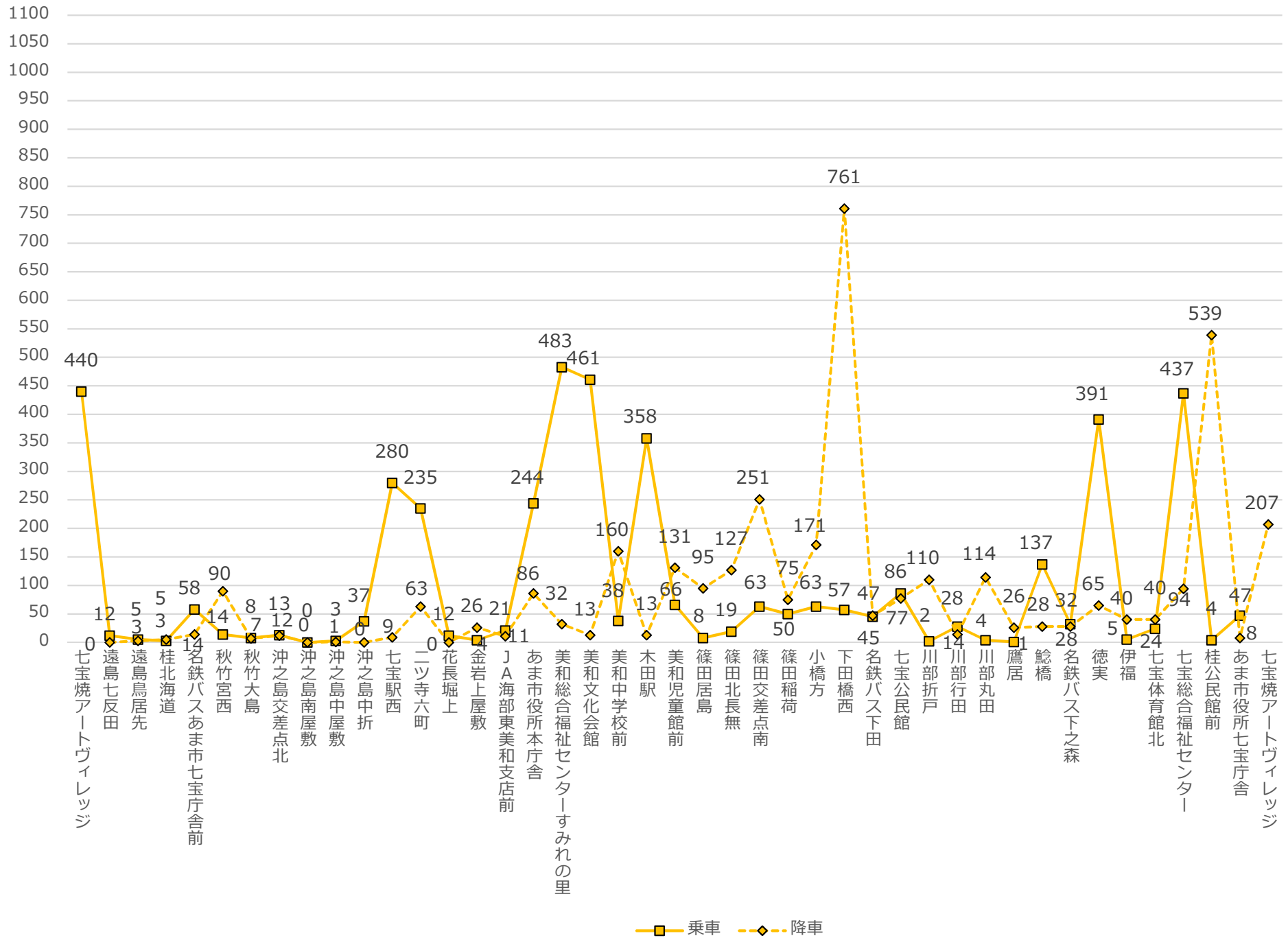


乗車 降車

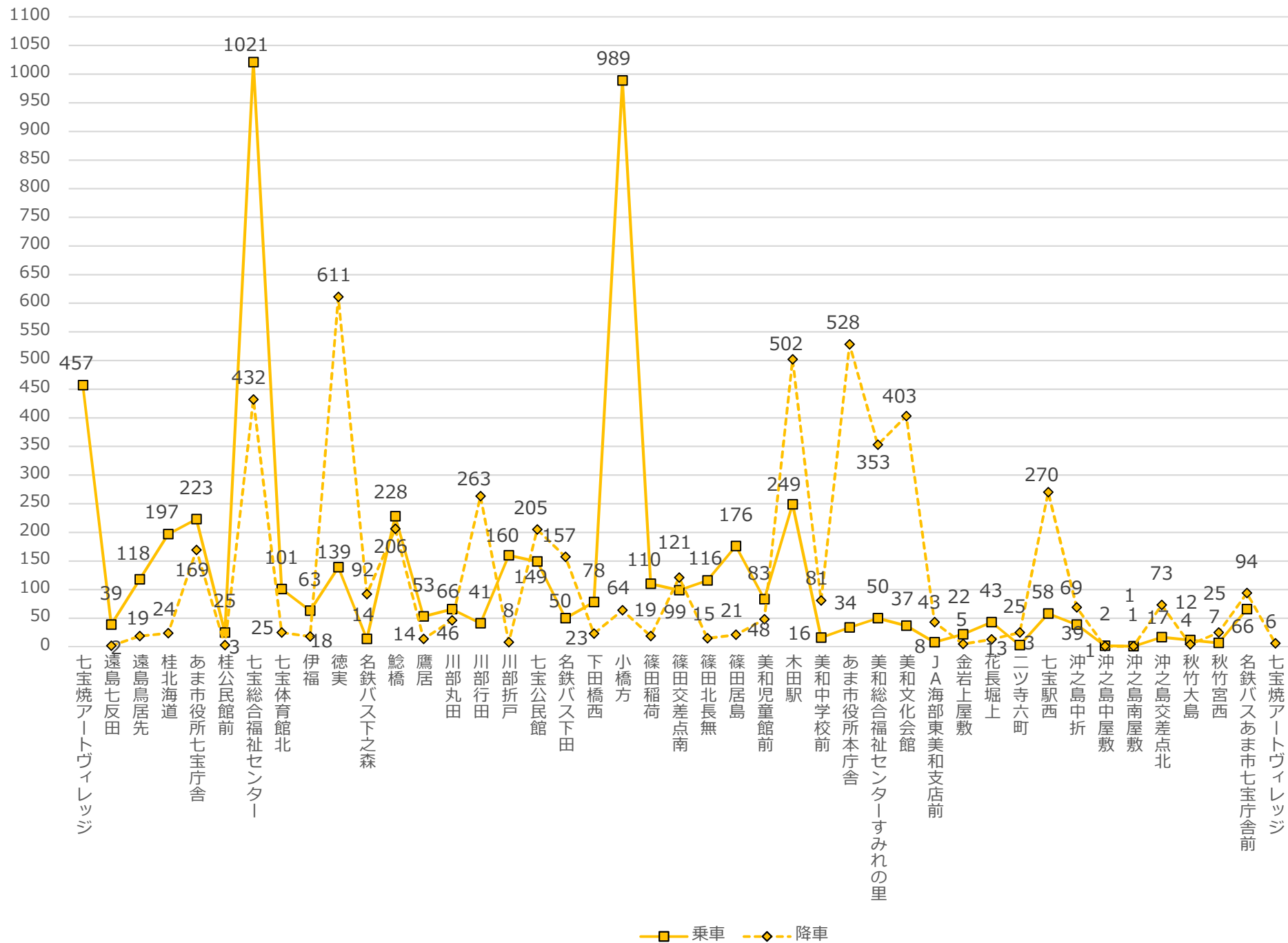
【北部巡回ルート（右回り）】



【南部巡回ルート（左回り）】

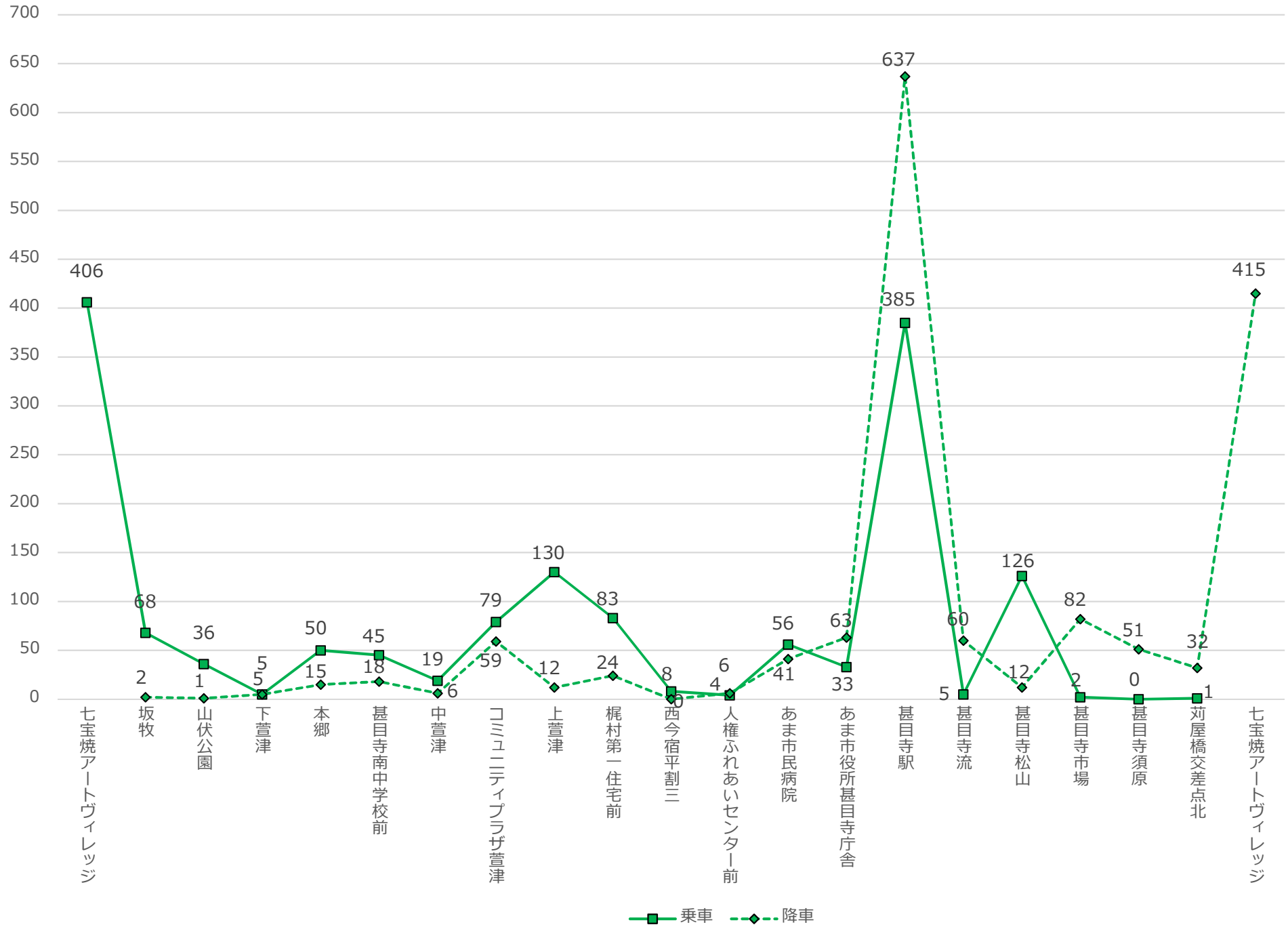


【南部巡回ルート（右回り）】



乗車 降車

【東部巡回ルート（左回り）】



【東部巡回ルート（右回り）】

