

第3号議案

名古屋都市計画生産緑地地区の変更（あま市決定）について

令和3年3月19日提出

あま市都市計画審議会
会長 山田 精二

名古屋都市計画生産緑地地区の変更（あま市決定）

都市計画生産緑地地区を次のように変更する。

面積	備考
約 9.0 h a	

「位置及び区域は計画図表示のとおり」

理由

市街化区域内に存する農地等のうち、公害又は災害の防止、農業と調和した都市環境の保全等良好な生活環境の確保に相当の効用があり、公共施設等の敷地の用に供する土地として適している土地について、生産緑地法の本旨にのっとり生産緑地地区を指定しているが、同法第 14 条の規定に基づき生産緑地区域内における制限の解除が行われたものについて、一部区域を変更するものである。

1:10,000

生産緑地図

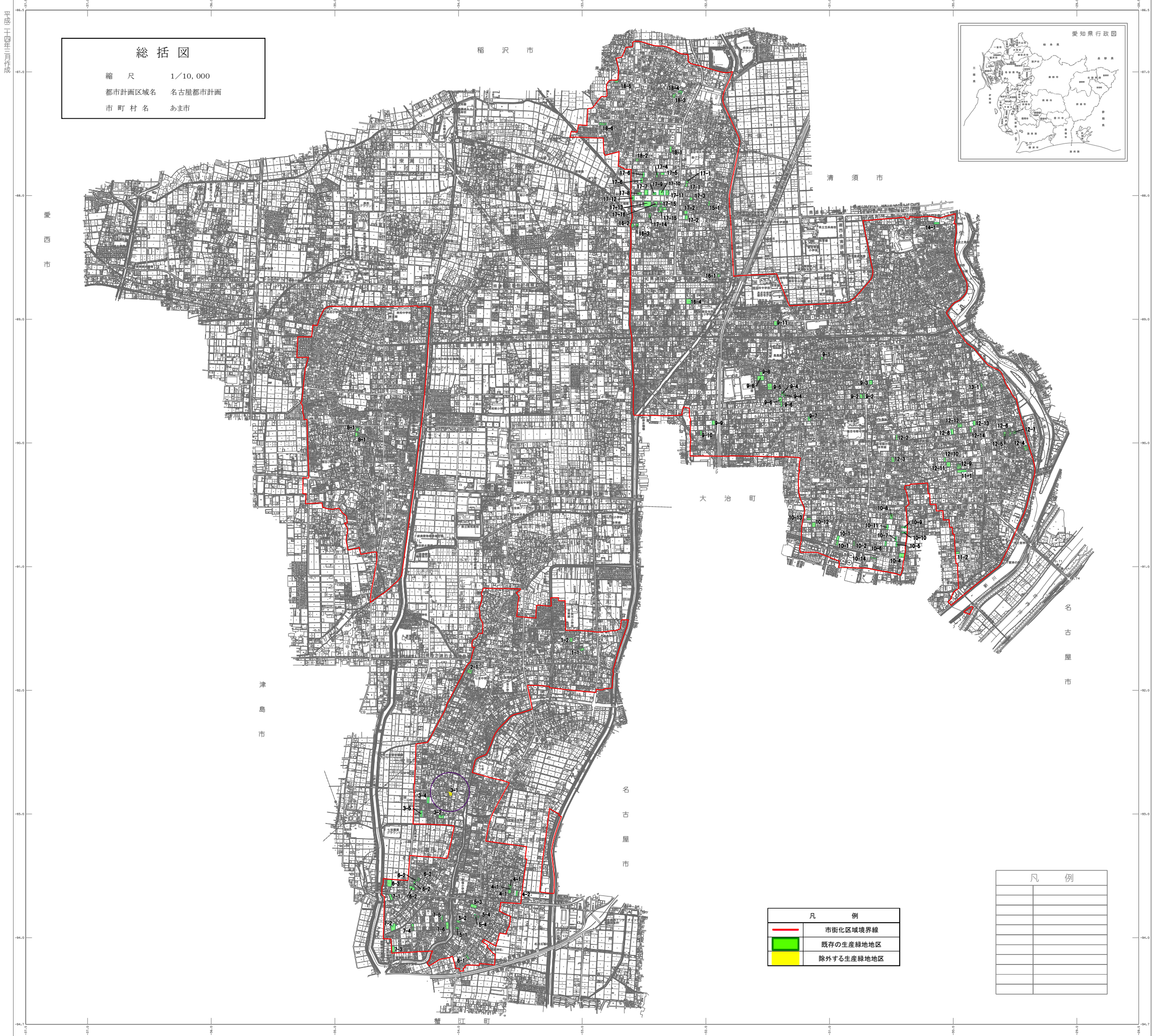
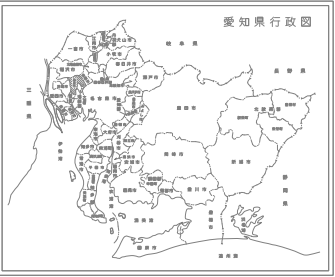
あま市全図

総括図

縮尺 1/10,000

都市計画区域名 名古屋都市計画

市町村名 あま市

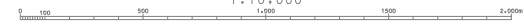


凡例	
	市街化区域境界線
	既存の生産緑地地区
	除外する生産緑地地区

凡例	

この地図は、平成24年3月作成の1:25,000あま市都市計画図を縮小したものである。

1:10,000



あま市

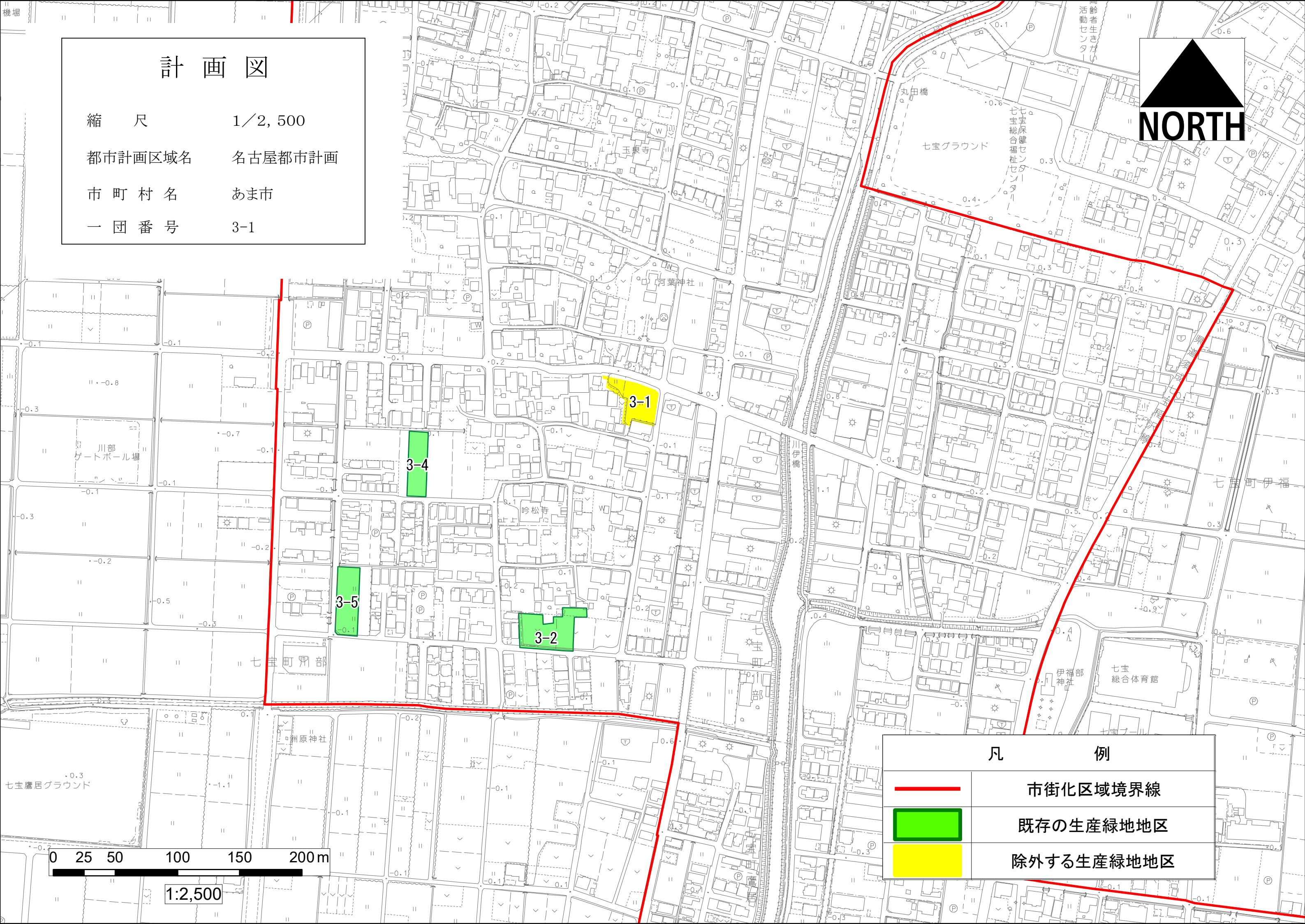
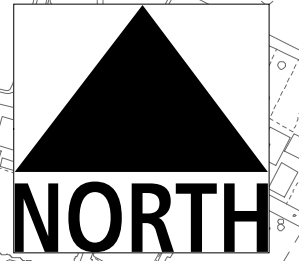
計画図

縮尺 1/2,500

都市計画区域名 名古屋都市計画

市町村名 あま市




一団番号 3-1



0 25 50 100 150 200m

1:2,500

凡 例

	市街化区域境界線
	既存の生産緑地地区
	除外する生産緑地地区