

# 新婚さんいらっしゃい！ 出場ご夫婦大募集！

～「新婚さんいらっしゃい！」があま市にやってくる！～

放送開始50周年を迎える長寿番組「新婚さんいらっしゃい！」の公開収録が美和文化会館で開催されます。番組に出場する新婚ご夫婦を募集します。

※新型コロナウイルス感染症の影響で公開収録を延期していましたが、以下の日程で決定しました。

●開催日時 8月12日(木)  
午後1時開演

●会場 美和文化会館  
(観覧の応募はすでに終了しています。)



## 【出場ご夫婦応募方法】

- 出場資格 新婚夫婦(結婚3年以内、自薦・他薦は問いません)
- 主催 朝日放送テレビ(株)、事業協力:あま市
- 申込方法 番組ウェブサイト内にある「出場応募ページ」からお申し込みください。  
(<https://www.asahi.co.jp/shinkon/wanted.html>)
- 応募締切 7月23日(金)

問合せ先 新婚さんいらっしゃい！番組専用ダイヤル

☎:090・8880・1584(午前10時～午後5時、土・日曜・祝日は除く。)



Web <http://www.atkan.kyo.or.jp>

☎0567・283810

問 申 海部地区環境事務組合 総務課

6月1日(火)～18日(金)(必着)

内 務組合総務課で配布します。組合ウェブサイトからも入手できます。

試験日 7月17日(土)

募集職種 事務職、技術職(機械・電気・化学)

のとおりに実施します。

職員採用試験(令和4年度採用)を次のとおり実施します。

## お知らせ



### — 省略文字の見方 —

時	…日時	所	…場所
対	…対象	定	…定員
内	…内容	師	…講師
¥	…費用	持	…持ち物
催	…主催	共	…共催
管	…主管	援	…後援
他	…その他	申	…申込
問	…問合せ先	Web	…ウェブサイト

## お知らせ

### 災害用備蓄飲料水「名水」の販売

名古屋市上下水道局では、飲料水備蓄の促進を図るため、長期間保存することが可能な災害用備蓄飲料水「名水」を販売しています。

災害に備えて1人1日当たり3リットルの3日分(9リットル)以上の飲料水を備蓄しましょう。

### 販売製品

1箱当たり490ml缶24本入り  
賞味期限は2030年10月

### 窓口販売

名古屋市上下水道局営業センター  
営業所、管路センター  
1箱2,200円

### 配達販売

お客さま受付センターに申し込みください。

1箱2,400円(税込・送料込)

※高齢者のみの世帯など災害時に配慮が必要となる世帯は100円割引

受付期間 6月4日(金)～令和4年3月16日(水)

※商品は受付後2週間以内に発送します。

※名古屋市上下水道局の給水区域外への配達には別途送料等が必要です。

問 名古屋市上下水道局 お客さま

受付センター

☎884・5656

【家庭教育推進事業協力企業の募集】

親と子が「ともに学び」「ともに成長する」ことに企業として携わってみませんか。家庭教育推進事業に協力いただける企業を募集します。

興味のある企業主の方は、生涯学習課（美和公民館）へご連絡ください。

問 美和公民館（木曜日休館）

☎ 442・2261

FAX 446・0070

【子ども・若者相談窓口からのお知らせ】

子ども・若者相談窓口では、ひきこもり・ニート等、さまざまな悩みをお持ちの子ども・若者またはそのご家族に対する相談を行っております。一人ひとりの状況に合わせた支援を考え、継続的なサポートを行うとともに、ご本人やご家族の意思を尊重しながら、他の関係機関と連携して解決に向けた支援を行います。ひとりで悩まないで、まずはご相談ください。相談は無料、相談内容は秘密を厳守します。

時 毎週火曜日と金曜日

（祝休日・年末年始を除く）

午前9時～正午、午後1時～4時

※予約申込時に日時を決めます。

所 甚目寺公民館 相談室

対 あまし・大治町に居住するおおむね15歳から39歳までの子ども・若者、またはそのご家族

申 毎週火曜日～日曜日（年末年始を除く）午前9時～午後5時

※事前に電話でご予約ください。

問 甚目寺公民館

☎ 444・1621

FAX 443・9778

【早期教育相談】

県教育委員会は、子育てで気になることがある方、お子さんに障がいがあると思われる方、お子さんの就学について相談したい方などに、早期教育相談を実施します。

時 7月30日（金）

所 甚目寺公民館

対 配布資料をご覧ください

申 6月11日（金）までに学校教育課（本庁舎）へ申し込みください。

問 学校教育課

☎ 444・0902

FAX 443・8210

【特別支援学校体験入学】

県教育委員会では、次の学校で体験入学を行います。

● 佐織特別支援学校

小学部 見学会6月11日（金）

小学部 体験入学9月17日（金）

中学部 見学会6月10日（木）

● 一宮特別支援学校

学校見学会7月2日（金）

体験入学10月5日（火）

● 大府特別支援学校

7月14日（水）、10月26日（火）

● 名古屋盲学校 随時実施

● 一宮聾学校

小学部 説明会6月8日（火）

申 直接電話で体験入学希望の学校へ連絡してください。

問 学校教育課

☎ 444・0902

FAX 443・8210

催し



憩の家事業

森憩の家

● あまちゃんの会のお楽しみ会

時 6月16日（水）

午後1時30分～2時30分

● モリ森たいそつ

時 6月18日（金）

午前10時～11時30分

定 30人（要予約・先着順）

申 6月2日（水）午前9時30分から窓口にて受け付けます。

● 絵手紙

時 7月9日（金）・8月13日（金）・9月10日（金）

午後1時30分～2時30分

定 10人（先着順）

7月・8月・9月参加できる方（1回でも可）

申 6月21日（月）午前10時から窓口にて受け付けます。

問 森憩の家

☎ 445・1367

FAX 445・0346

本郷憩の家

● きり絵をしよう

時 6月11日（金）

午前10時～11時

● 作業をしよう

時 6月23日（水）

午前10時～11時

定 10人（先着順）

申 6月16日（水）午前9時30分から窓口にて受け付けます。

● みんなで体操

時 毎週水曜日

午後1時～1時15分

問 本郷憩の家

☎ 443・1753

FAX 443・9992

新居屋憩の家

●絵手紙

時 6月3日(木)  
午前10時～11時

定 12人(当日先着順)

●七夕飾りを作ろう

時 6月25日(金)・26日(土)  
午前10時～午後3時

定 20人(無くなり次第終了)

●ヨガ体操

時 6月26日(土)  
午後1時～2時

定 15人(当日先着順)

問 新居屋憩の家

☎ 442・0083  
FAX 442・3068

第三十回「ときのきねんび展」開催中

古時計の魅力満載です。

時 6月5日(土)～7月11日(日)  
午前9時～午後4時

休館日 木曜日

※会期中の水曜日は特別開館します。

所 美和歴史民俗資料館

問 美和歴史民俗資料館

☎ 442・8522  
FAX 445・5735



参加者募集

おやこ英会話教室

親子でコミュニケーションを取りながら楽しむ英会話レッスンです。歌ったり、ダンスをしたり、手遊びや絵本を読んだりと静と動を組み合わせます。また、A・B・Cを「イー・ビー・シー」と読むのではなく「ア・ブック」と読むフォニックスを取り入れたレッスンをを行います。

時 7月6・13日(火)

※両日参加可能な方

一部 午前10時～10時45分

二部 午前11時～11時45分

所 美和文化会館アトースペースM

対 1歳半～3歳児(未就園児)と保護者1人以上

定 各部12組(最少催行人数5組)

¥ お子様1人につき各日1回700円(保護者2人まで無料)詳しくは申込時にお尋ねください。

申 5月28日(金)

師 菊池和子氏

持ち物・服装 なし

問 美和文化会館

☎ 449・1114  
FAX 443・7496

デコメロンパンを作ろう!

クッキーの型を使いかわいいカラフルなメロンパンを作りませんか?

時 6月27日(日) 午前10時～正午

受付 午前9時45分～

所 美和公民館 調理室

対 市内在住の小学生と保護者

親子12組

¥ 親子1組1,500円

申 6月10日(木)まで

参加親子の①氏名、②住所、③小学校名、学年、④電話番号を記入のうえ、メールでお申し込みください。

※申込み多数の場合は抽選し、後日当選者のみお知らせします。

問 NPO法人ほっとネット・みわ立松

☎ 090・8323・2559  
✉ npo\_hotnetniwa@yahoo.co.jp



みんなでつくる

観光ルートワークシヨップ

グループワークやまちあるきを通じて、参加者のみなさんと一緒に観光について学びながら、あま市の観光ルート作成を行う全5回のプログラムです。終了後は「ふるさと応援隊」として活躍していただきます。

時 7月10・31日(土)、8月21日(土)、9月11・25日(土)(全5回)

午前9時～正午

所 七宝産業会館 2階大会議室

定 30人(応募多数の場合は抽選)

¥ 無料

催 あま市観光協会

申 6月20日(日)までに

下記二次元バーコード

からお申し込みください。

問 事務局(立松)

☎ 449・2177

Web <https://forms.gle/Of2iuG6NUddTYq1n7>



こども囲碁教室

囲碁を始めませんか？あま市囲碁クラブの皆様は普段の活動の場をこども教室として提供していただきます。親子での参加も大歓迎。この機会に囲碁を覚えて、親子で対局してみたいいかがですか？

時 6月6・20日(日)

午前9時～午後3時

所 美和公民館 和室1

対 小学生以上

¥ 無料

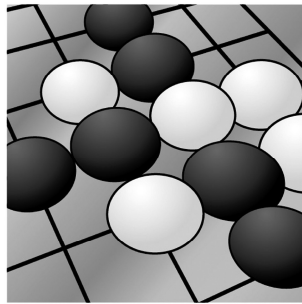
催 あま市文化協会  
美和囲碁クラブ

※事前申込みは必要ありません。当日会場に直接お越しください。

問 美和公民館(木曜日休館)

☎ 442・2261

FAX 446・0070



盆踊り練習会

地域での夏祭りに先立ち、新曲を覚えながら汗をかき、健康づくり、仲

間づくりとして楽しいひとときを過ごしましょう。

時 7月3日(土)

午後1時～3時30分

所 甚目寺公民館 講義室

申 どなたでも参加できます。当日会場へお越しください。

問 女性の会会長 村上

☎ 444・9394

FAX 441・6757



転倒予防教室「いきいきステップ」

ふくらはぎの筋トレ・脳トレ皆さんと一緒に楽しく過ごしましょう。

時 7月9日(金)・8月20日(金)・9月17日(金)

午前10時～11時30分

師 美和文化会館 館長

※介護予防指導士

所 美和文化会館多目的ホールBC  
他

対 市内在住、または在勤の方

定 20人(最少催行人員5人)

¥ 500円(1回)

持 飲み物、運動のできる服装

※更衣室はありません。

申 随時募集中

問 美和文化会館

☎ 449・1114

FAX 443・7496

身につけよう応急手当

〈普通救命講習I〉

時 6月27日(日) 午後1時～4時

所 海部東部消防組合消防本部 講堂

対 あま市、または大治町に在住の方

定 満15歳以上の方

内 9名

定 成人に対する心肺蘇生法、大出血時の止血法、

他 無料

内 団体グループ等で受講希望の場合は、指導員が出向し、講習を実施することが可能です。また、新型コロナウイルス感染症の拡大状況により、講習内容の変更もしくは中止とさせていただく場合がございます。

申 6月7日(月)から20日(日)までに消防本部または、各消防署へ救命講習

習受講申請書を提出ください。

問 海部東部消防組合消防本部消防課

☎ 442・1605

第12回市民9人制バレーボール大会

時 7月4日(日) 午前9時～午後5時

集合 午前8時30分

開始 午前9時

所 甚目寺総合体育館 メインアリーナ

対 市内在住、または在勤の女子で構成したチーム。ただし、1チーム3人まで男子の参加可

個人参加も可(チーム編成はあま市家庭婦人バレーボール連盟が行います)

¥ 1チーム 1,200円

個人参加 1人200円

申 6月2日(水)～16日(水)

参加申込書を申込期日までに記入のうえ、七宝・甚目寺総合体育館、美和公民館へお申し込みください。

体育館の休館日は月曜日、美和公民館は木曜日のため除きます。

競技中における選手の疾病ならびにケガについては、応急処置はいたしますが、その後の責任は保険の範囲内とします。

参加者の都合で参加できなかった場合、参加費の返却はできません。





・参加申込書に記載される個人情報については、「本大会開催にかかる事務以外の目的に使用しません。」  
 ・新型コロナウイルス感染症拡大により大会中止となる場合があります。  
 ・大会当日は検温をして、体調が優れない場合は参加を辞退いただくようご協力下さい。

**抽選** 当日抽選  
**催** あま市スポーツ協会  
**管** あま市家庭婦人バレーボール連盟  
**問** 七宝総合体育館

☎ 441・5001  
 FAX 442・5177

# 大会結果



## 第11回市民卓球大会(小学生の部)

3月13日(出)

所 七宝総合体育館 アリーナ

### 結果

#### 4年生以下男子の部

優勝 長岡(正則小)

準優勝 田中(陸空(甚目寺南小))

第3位 塩澤(和真(宝小))

藤井(遥生(篠田小))

#### 4年生以下女子の部

優勝 藤城(妃菜(篠田小))

準優勝 熊崎(里香(七宝小))

第3位 田中(珠莉(甚目寺南小))

安藤(舞(宝小))

#### 5・6年生男子の部

優勝 亀地(徹昭(甚目寺西小))

準優勝 木下(大地(七宝小))

第3位 小出(拓末(甚目寺東小))

横井(優一(伊福小))

#### 5・6年生女子の部

優勝 木下(穂来乃(伊福小))

準優勝 田中(心梨(篠田小))

第3位 大平(真央(篠田小))

手島(実咲(篠田小))

## 第11回市民ソフトバレーボール大会

3月28日(日)

所 甚目寺総合体育館 メインアリーナ

アリーナ

### 結果(優勝)

1コート エルモ

2コート 令和

3コート スマイリーB

4コート ツトム君

5コート まもちゃん

6コート MOMA

あま市市民活動センター

## あまterrace便り

市民活動センター主催講座のお知らせ

### 「SNSにチャレンジ！」

FacebookとLINEを使ってみよう！

【日時】 6月25日(金)  
 午前10時～正午

【会場】 市民活動センター

【参加費】 無料 【定員】 10人

【申込】 電話またはメール



〈第4回コミュニティ交流会参加者募集中!〉

テーマ『今こそ子どもを守る新しい地域づくり』

日時:6月19日(土)  
 午後1時30分～4時30分

問合先 市民活動センター ☎445・1900  
 ✉ info@ama-shiminkatsudo.jp

