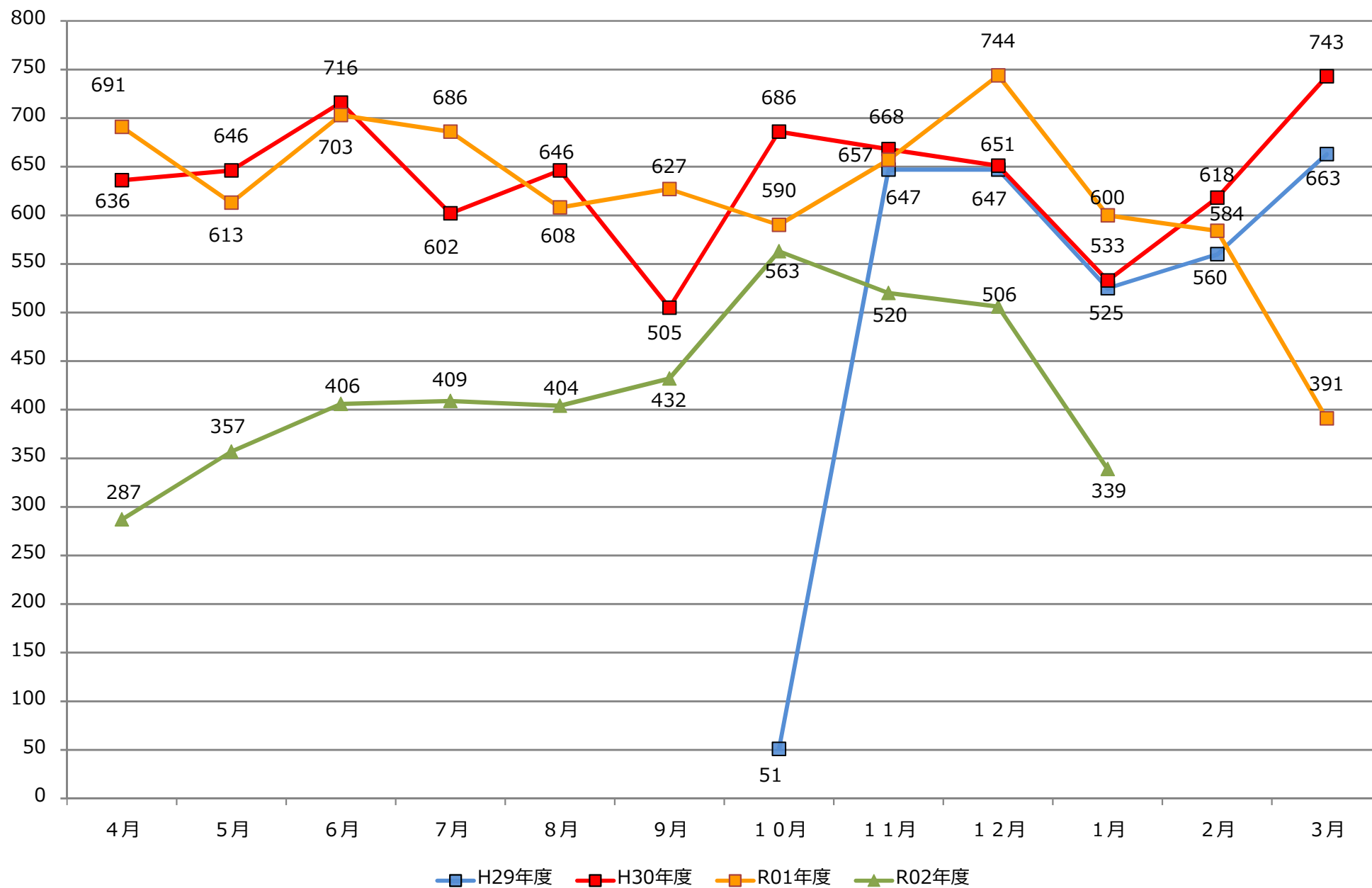
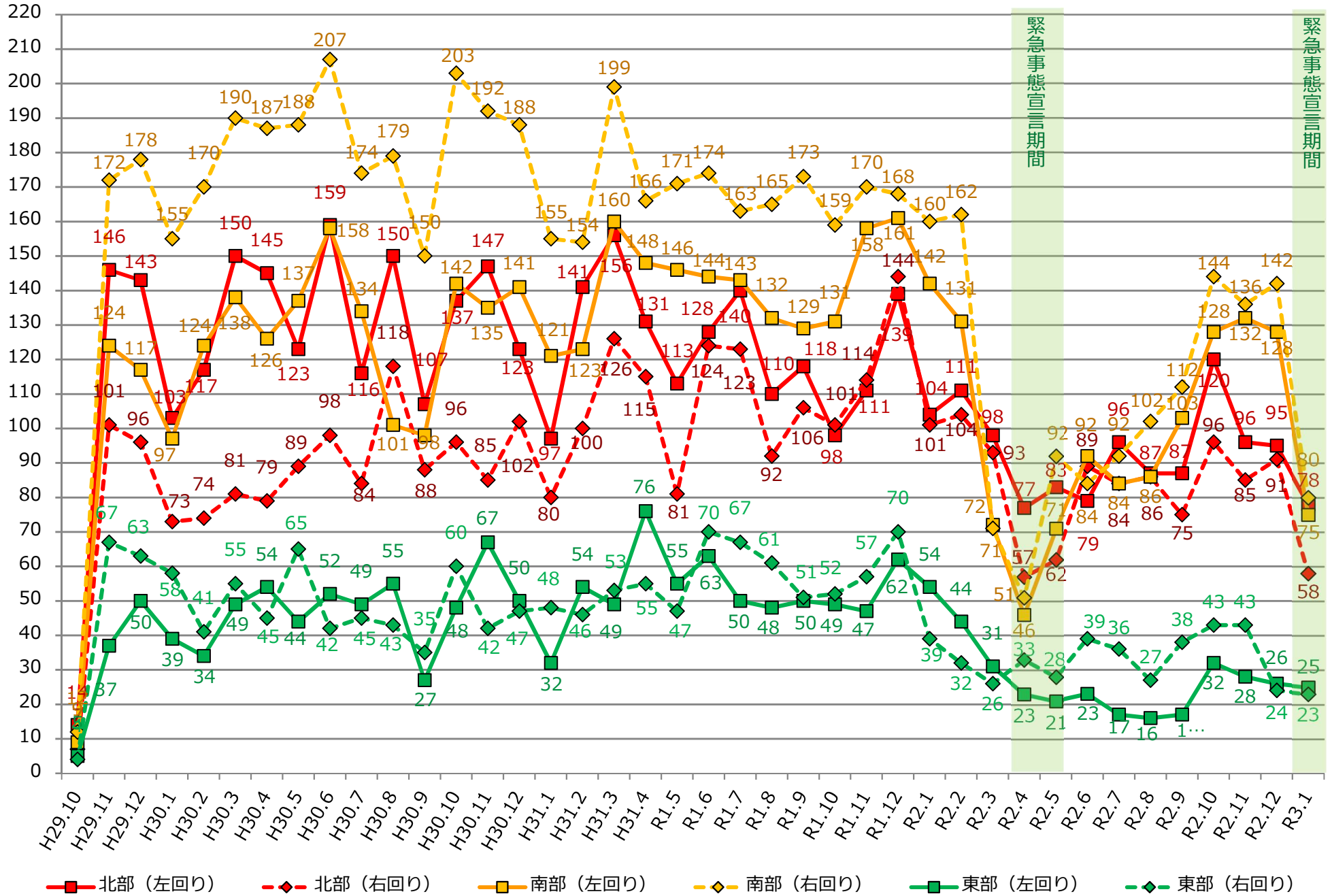


利用状況（参考資料）

【利用者数】



【路線別利用者数】



【停留所別乗降者数】

北部巡回ルート（左回り）				
停留所名	令和3年1月31日現在			
	乗車		降車	
	人	順位	人	順位
0 七宝焼アートヴィレッジ	444	3		
北 1 沖之島交差点北	18	28	25	25
北 2 沖之島南屋敷	7	36	0	41
北 3 沖之島中屋敷	17	30	2	39
北 4 沖之島中折	209	8	21	26
北 5 七宝駅西	77	16	15	32
北 6 ニツ寺六町	333	5	18	30
北 7 富塚郵便局前	216	6	17	31
北 8 新居屋西	47	19	150	7
北 9 新居屋憩の家	119	10	8	37
北 10 甚目寺西小学校前	96	13	2	39
北 11 甚目寺大淵	211	7	45	22
北 12 甚目寺駅	818	1	911	1
北 13 甚目寺総合福祉会館	10	34	12	34
北 14 あま市民病院	86	15	239	5
北 15 あま市役所甚目寺庁舎	28	23	116	10
北 12 甚目寺駅	380	4	103	11
北 11 甚目寺大淵	47	19	92	13
北 10 甚目寺西小学校前	11	33	63	19
北 9 新居屋憩の家	38	21	69	17
北 8 新居屋西	14	31	66	18
北 16 新居屋久淵郷	28	23	14	33
北 17 小路3丁目	14	31	8	37
北 18 小路2丁目	49	18	50	21
北 19 森4丁目	6	38	148	8
北 20 森5丁目	18	28	32	23
北 21 森3号公園	24	26	27	24
北 22 古道白粉田	62	17	94	12
北 23 ニツ寺	3	40	11	35
北 24 美和総合福祉センターすみれの里	25	25	312	4
北 25 美和文化会館	20	27	210	6
北 26 中橋郷中	90	14	9	36
北 27 蜂須賀ちびっ子広場	99	12	145	9
北 28 蜂須賀公民館	31	22	70	16
北 29 丹波	113	11	21	26
北 30 森山弁才天	7	36	21	26
北 31 あま市役所本庁舎	585	2	87	14
北 32 美和中学校前	10	34	87	14
北 33 木田駅	159	9	698	2
北 34 篠田長直し	4	39	63	19
北 35 篠田山吹	1	41	21	26
0 七宝焼アートヴィレッジ			471	3

【停留所別乗降者数】

北部巡回ルート（右回り）

停留所名	令和3年1月31日現在			
	乗車		降車	
	人	順位	人	順位
0 七宝焼アートヴィレッジ	212	4		
北 35 篠田山吹	26	28	0	41
北 34 篠田長直し	79	14	6	34
北 33 木田駅	562	2	168	6
北 32 美和中学校前	45	18	8	32
北 31 あま市役所本庁舎	50	17	379	2
北 30 森山弁才天	18	30	13	29
北 29 丹波	27	25	115	11
北 28 蜂須賀公民館	125	9	5	37
北 27 蜂須賀ちびっ子広場	111	11	17	26
北 26 中橋郷中	6	35	76	15
北 25 美和文化会館	201	6	14	28
北 24 美和総合福祉センターすみれの里	151	8	42	19
北 23 ニツ寺	14	31	1	40
北 22 古道白粉田	206	5	26	23
北 21 森3号公園	27	25	8	32
北 20 森5丁目	43	20	25	24
北 19 森4丁目	170	7	197	4
北 18 小路2丁目	125	9	18	25
北 17 小路3丁目	24	29	57	17
北 16 新居屋久淵郷	41	21	9	30
北 8 新居屋西	54	16	6	34
北 9 新居屋憩の家	62	15	28	22
北 10 甚目寺西小学校前	91	13	9	30
北 11 甚目寺大淵	107	12	48	18
北 12 甚目寺駅	579	1	983	1
北 15 あま市役所甚目寺庁舎	30	22	80	14
北 14 あま市民病院	45	18	17	26
北 13 甚目寺総合福祉会館	7	34	6	34
北 12 甚目寺駅	305	3	65	16
北 11 甚目寺大淵	29	23	148	8
北 10 甚目寺西小学校前	2	38	87	12
北 9 新居屋憩の家	3	37	124	10
北 8 新居屋西	28	24	85	13
北 7 富塚郵便局前	4	36	163	7
北 6 ニツ寺六町	2	38	36	20
北 5 七宝駅西	11	32	195	5
北 4 沖之島中折	8	33	125	9
北 3 沖之島中屋敷	0	41	2	39
北 2 沖之島南屋敷	1	40	3	38
北 1 沖之島交差点北	27	25	29	21
0 七宝焼アートヴィレッジ			235	3

【停留所別乗降者数】

南部巡回ルート（左回り）

停留所名	令和3年1月31日現在			
	乗車		降車	
	人	順位	人	順位
0 七宝焼アートヴィレッジ	455	4		
南1 遠島七反田	12	30	3	39
南2 遠島鳥居先	12	30	5	37
南3 桂北海道	6	34	15	30
南4 名鉄バスあま市七宝庁舎前	85	13	99	14
南5 秋竹宮西	15	28	7	36
南6 秋竹大島	8	32	12	32
南7 沖之島交差点北	18	27	5	37
南8 沖之島南屋敷	1	41	1	40
南9 沖之島中屋敷	3	39	0	41
南10 沖之島中折	38	20	9	34
南11 七宝駅西	283	8	64	19
南12 二ツ寺六町	299	7	0	41
南13 花長堀上	13	29	26	27
南14 金岩上屋敷	5	35	11	33
南15 J A 海部東美和支店前	21	26	91	15
南16 あま市役所本庁舎	280	9	36	23
南17 美和総合福祉センターすみれの里	560	1	22	28
南18 美和文化会館	482	2	177	6
南19 美和中学校前	38	20	13	31
南20 木田駅	380	6	156	7
南21 美和児童館前	93	12	133	9
南22 篠田居島	8	32	132	10
南23 篠田北長無	22	25	298	3
南24 篠田交差点南	64	16	82	17
南25 篠田稻荷	71	14	205	5
南26 小橋方	63	17	814	1
南27 下田橋西	68	15	52	21
南28 名鉄バス下田	51	18	87	16
南29 七宝公民館	99	11	134	8
南30 川部折戸	2	40	18	29
南31 川部行田	31	24	114	12
南32 川部丸田	4	37	27	26
南33 鷹居	1	41	35	24
南34 鯉橋	144	10	28	25
南35 名鉄バス下之森	35	22	67	18
南36 徳実	421	5	48	22
南37 伊福	5	35	59	20
南38 七宝体育館北	35	22	132	10
南39 七宝総合福祉センター	480	3	555	2
南40 桂公民館前	4	37	8	35
南41 あま市役所七宝庁舎	47	19	228	4
0 七宝焼アートヴィレッジ			103	13

【停留所別乗降者数】

南部巡回ルート（右回り）

停留所名	令和3年1月31日現在			
	乗車		降車	
	人	順位	人	順位
0 七宝焼アートヴィレッジ	498	3		
南 1 遠島七反田	43	29	2	40
南 2 遠島鳥居先	118	16	21	31
南 3 桂北海道	204	7	26	27
南 41 あま市役所七宝庁舎	252	5	170	11
南 40 桂公民館前	26	32	4	38
南 39 七宝総合福祉センター	1036	2	459	4
南 38 七宝体育館北	141	13	39	23
南 37 伊福	79	19	21	31
南 36 徳実	151	11	632	1
南 35 名鉄バス下之森	14	36	112	15
南 34 鯉橋	228	6	206	10
南 33 鷹居	62	23	14	33
南 32 川部丸田	69	20	46	22
南 31 川部行田	47	27	266	8
南 30 川部折戸	178	8	8	35
南 29 七宝公民館	163	10	236	9
南 28 名鉄バス下田	55	25	169	12
南 27 下田橋西	90	18	35	25
南 26 小橋方	1084	1	64	19
南 25 篠田稻荷	122	15	39	23
南 24 篠田交差点南	104	17	127	14
南 23 篠田北長無	142	12	24	29
南 22 篠田居島	177	9	24	29
南 21 美和児童館前	141	13	62	20
南 20 木田駅	271	4	545	3
南 19 美和中学校前	20	34	82	16
南 16 あま市役所本庁舎	38	31	566	2
南 17 美和総合福祉センターすみれの里	57	24	429	5
南 18 美和文化会館	46	28	423	6
南 15 J A 海部東美和支店前	8	38	48	21
南 14 金岩上屋敷	22	33	5	37
南 13 花長堀上	43	29	13	34
南 12 ニツ寺六町	3	40	25	28
南 11 七宝駅西	64	22	290	7
南 10 沖之島中折	54	26	74	18
南 9 沖之島中屋敷	2	41	1	41
南 8 沖之島南屋敷	1	42	1	41
南 7 沖之島交差点北	20	34	81	17
南 6 秋竹大島	12	37	4	38
南 5 秋竹宮西	7	39	31	26
南 4 名鉄バスあま市七宝庁舎前	68	21	147	13
0 七宝焼アートヴィレッジ			7	36

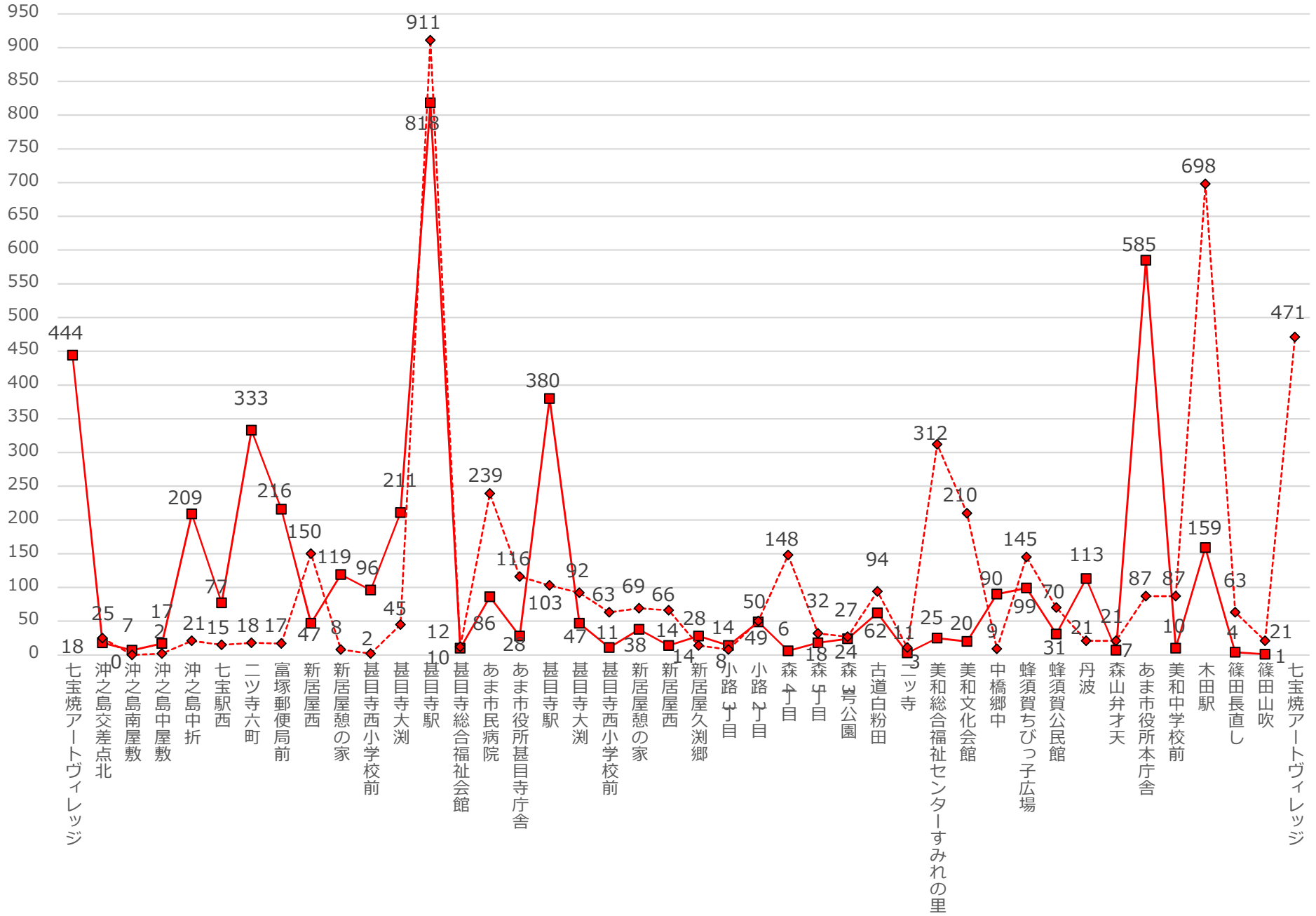
【停留所別乗降者数】

東部巡回ルート（左回り）				
停留所名	令和3年1月31日現在			
	乗車		降車	
	人	順位	人	順位
0 七宝焼アートヴィレッジ	418	2		
東 1 坂牧	70	7	2	18
東 2 山伏公園	39	11	1	19
東 3 下萱津	5	15	5	17
東 4 本郷	56	9	16	12
東 5 甚目寺南中学校前	55	10	18	11
東 6 中萱津	20	13	6	15
東 7 コミュニティプラザ萱津	87	6	70	5
東 8 上萱津	148	3	13	14
東 9 梶村第一住宅前	91	5	24	10
東 10 西今宿平割三	8	14	0	20
東 11 人権ふれあいセンター前	5	15	6	15
東 12 あま市民病院	60	8	43	8
東 13 あま市役所甚目寺庁舎	35	12	71	4
東 14 甚目寺駅	420	1	675	1
東 15 甚目寺流	5	15	66	6
東 16 甚目寺松山	126	4	15	13
東 17 甚目寺市場	2	18	84	3
東 18 甚目寺須原	0	20	56	7
東 19 苅屋橋交差点北	2	18	32	9
0 七宝焼アートヴィレッジ			449	2

【停留所別乗降者数】

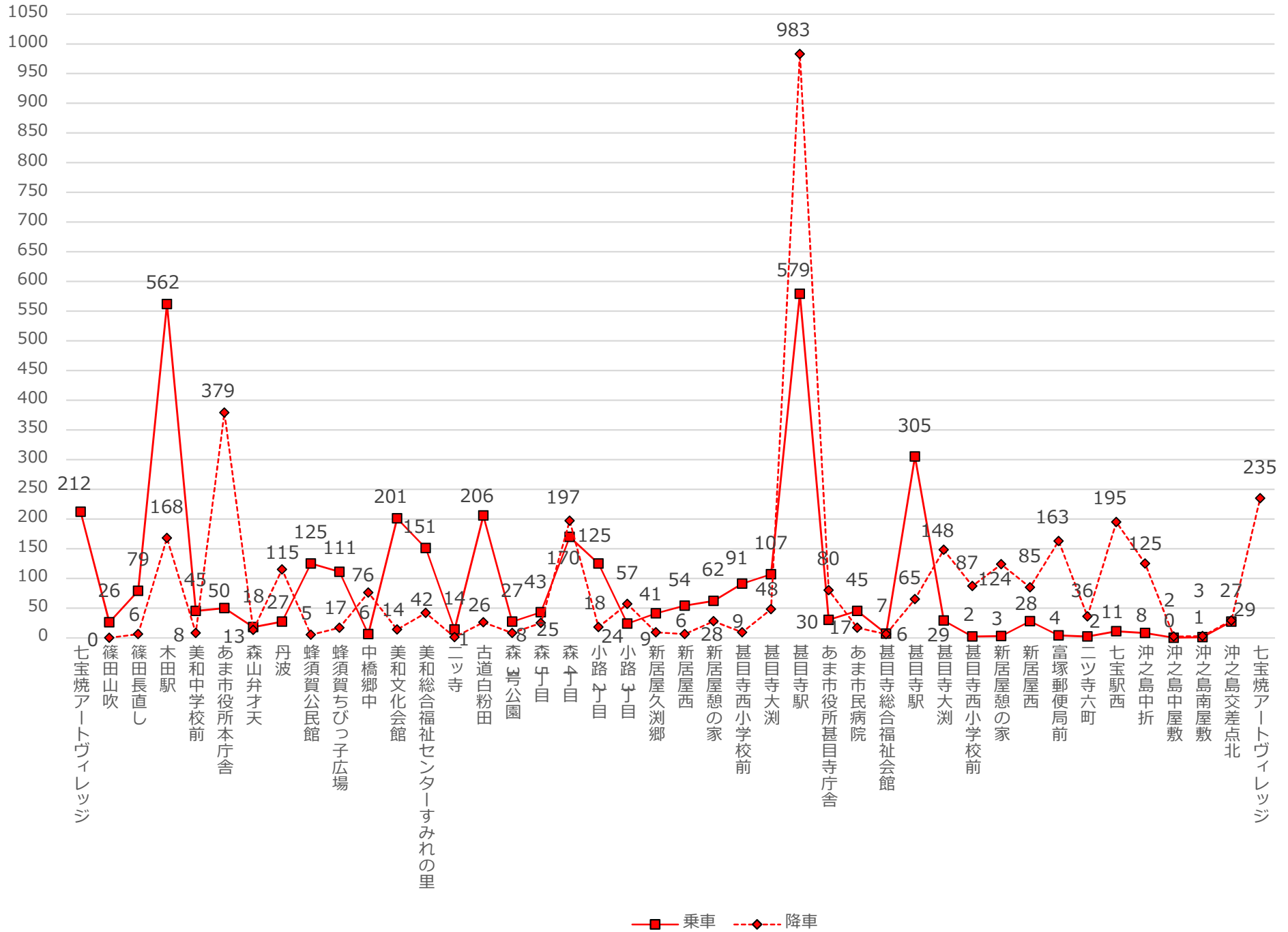
東部巡回ルート（右回り）				
停留所名	令和3年1月31日現在			
	乗車		降車	
	人	順位	人	順位
0 七宝焼アートヴィレッジ	464	1		
東 19 苅屋橋交差点北	20	13	2	19
東 18 甚目寺須原	103	5	2	19
東 17 甚目寺市場	320	3	30	13
東 16 甚目寺松山	54	7	59	7
東 15 甚目寺流	140	4	8	17
東 14 甚目寺駅	454	2	681	1
東 13 あま市役所甚目寺庁舎	49	8	57	8
東 12 あま市民病院	21	12	136	3
東 11 人権ふれあいセンター前	6	16	6	18
東 10 西今宿平割三	2	20	22	15
東 9 梶村第一住宅前	23	11	44	12
東 8 上萱津	16	14	90	5
東 7 コミュニティプラザ萱津	65	6	94	4
東 6 中萱津	5	17	18	16
東 5 甚目寺南中学校前	31	9	47	11
東 4 本郷	5	17	84	6
東 3 下萱津	31	9	54	9
東 2 山伏公園	8	15	25	14
東 1 坂牧	3	19	48	10
0 七宝焼アートヴィレッジ			313	2

【北部巡回ルート（左回り）】



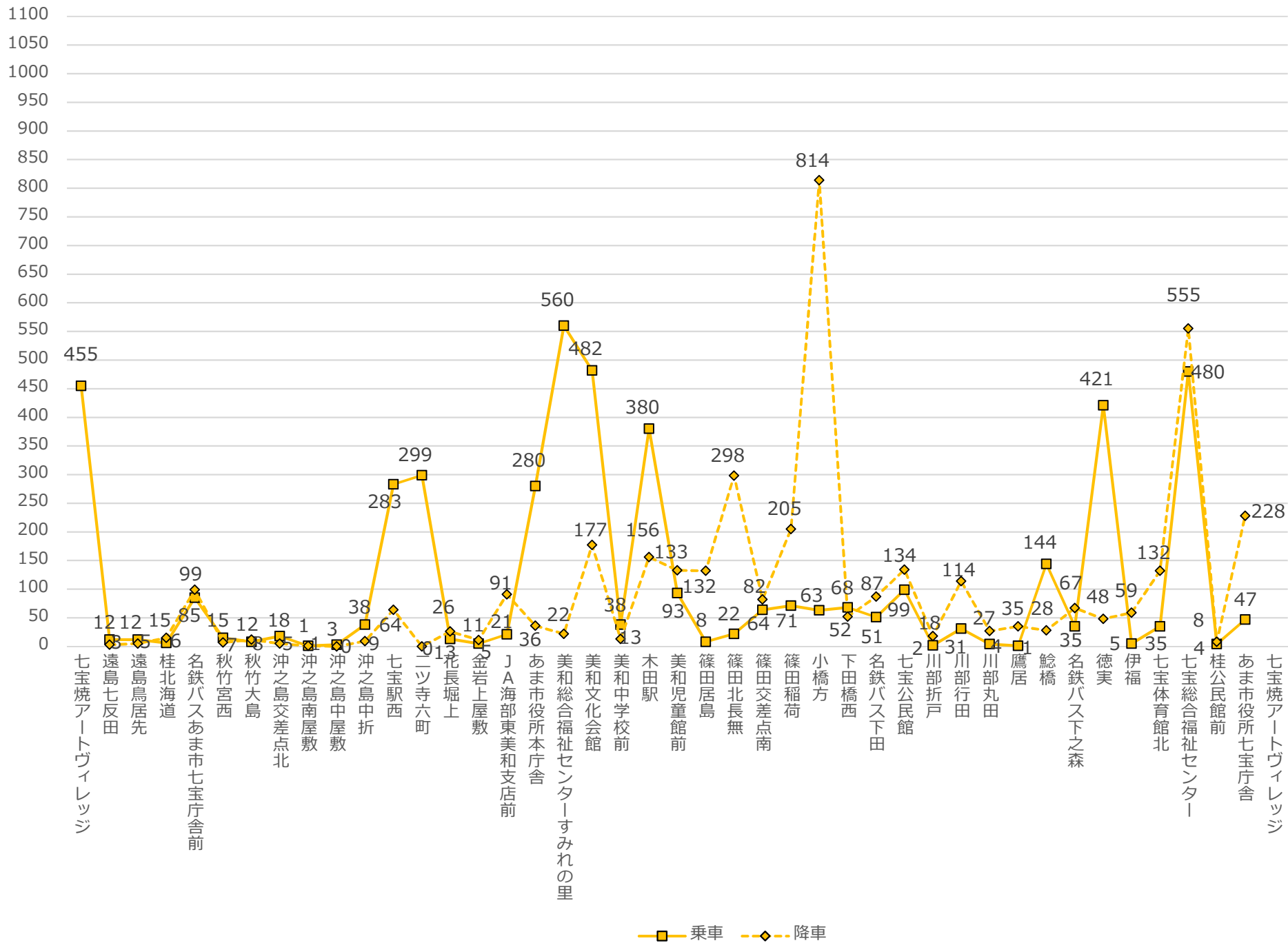
■ 乗車 ◆ 降車

【北部巡回ルート（右回り）】

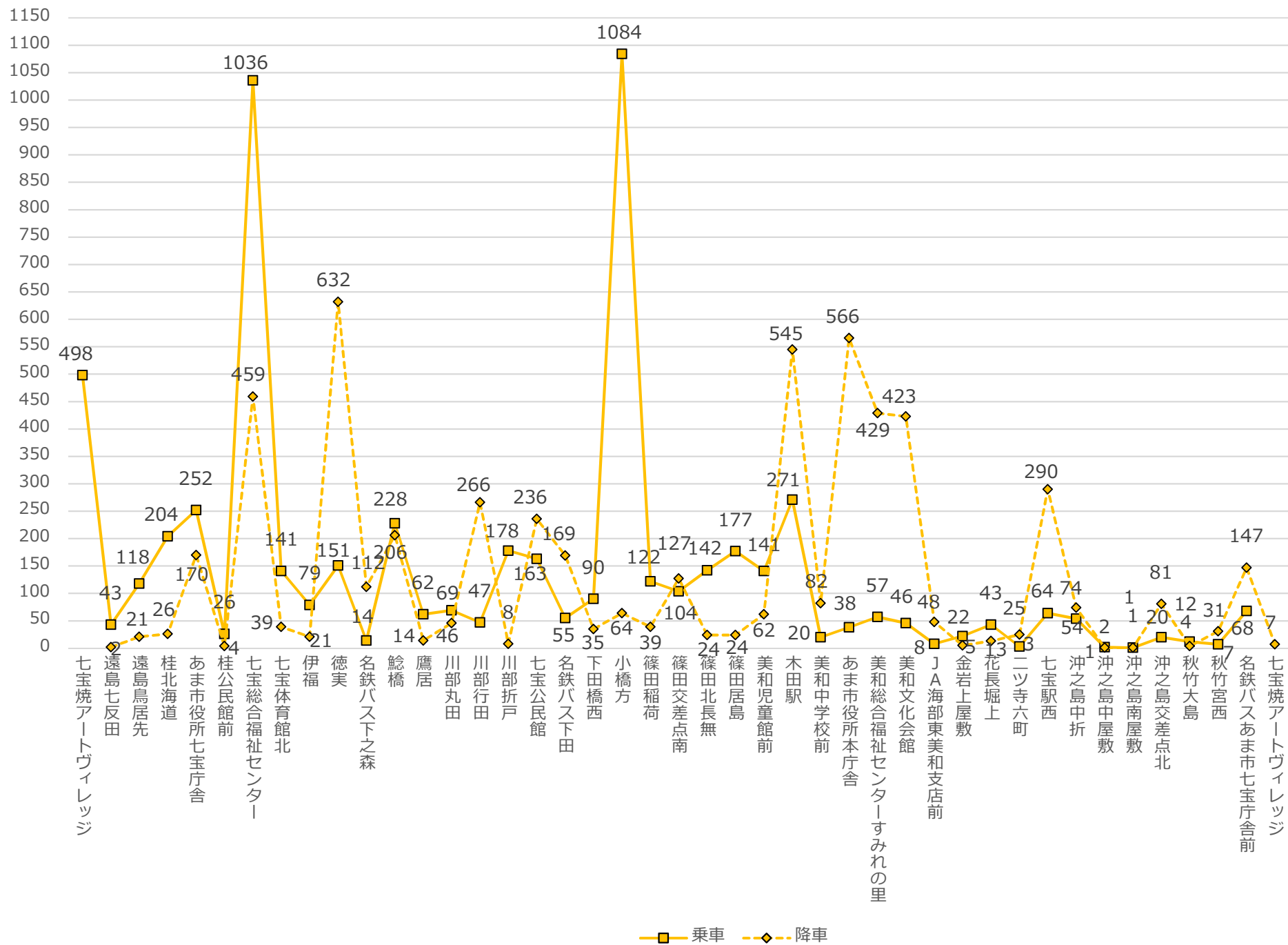


■ 乗車 ◆ 降車

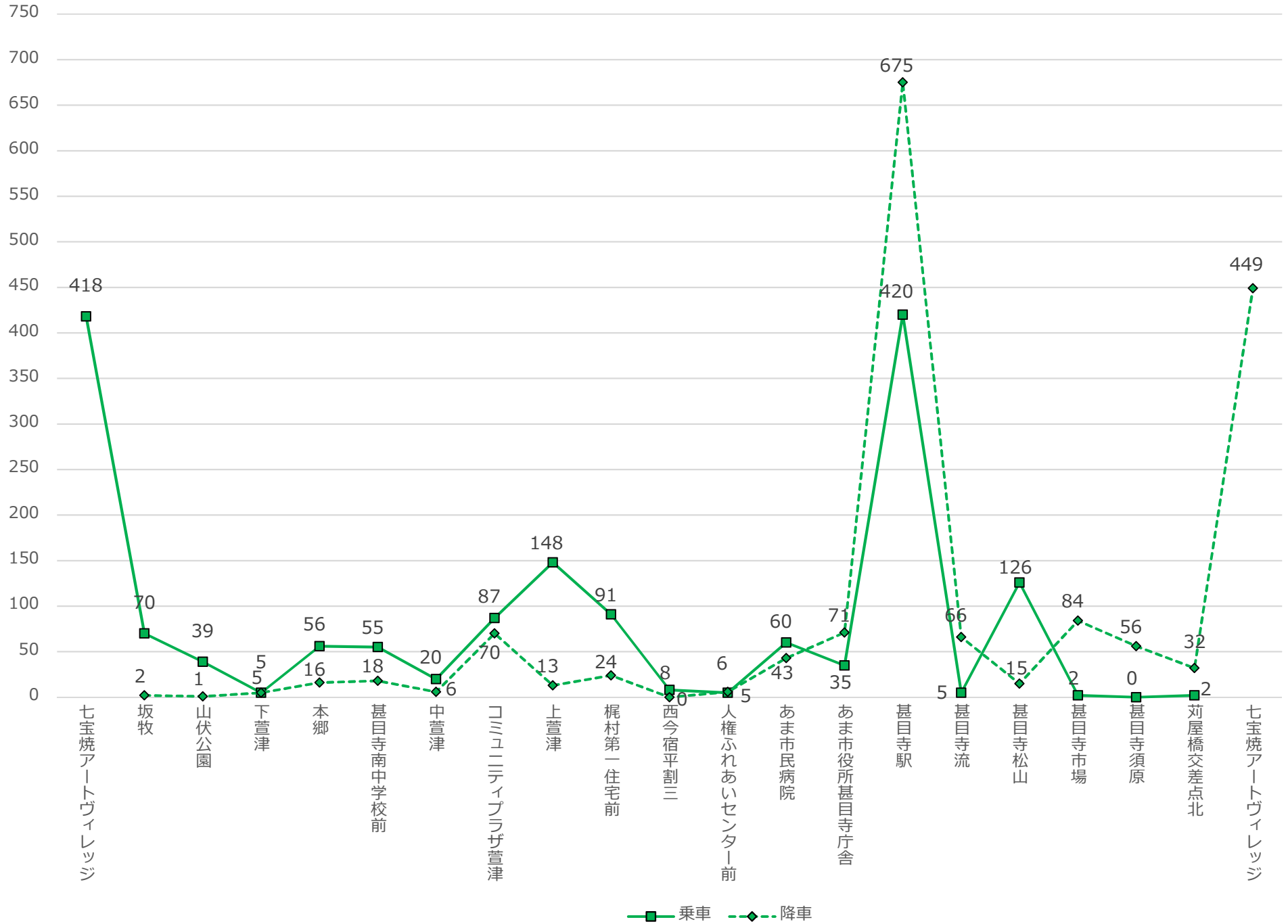
【南部巡回ルート（左回り）】



【南部巡回ルート（右回り）】



【東部巡回ルート（左回り）】



【東部巡回ルート（右回り）】

