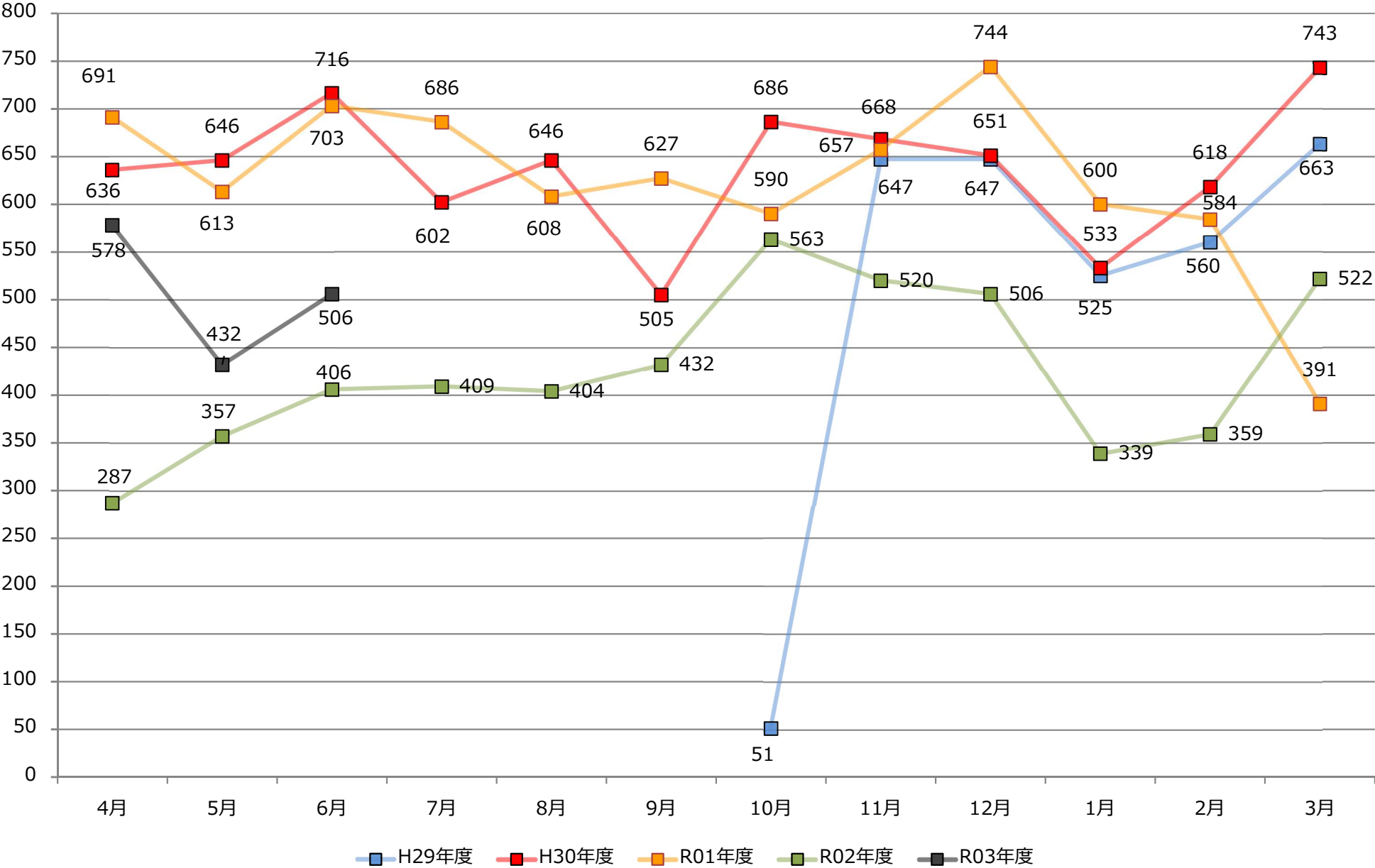
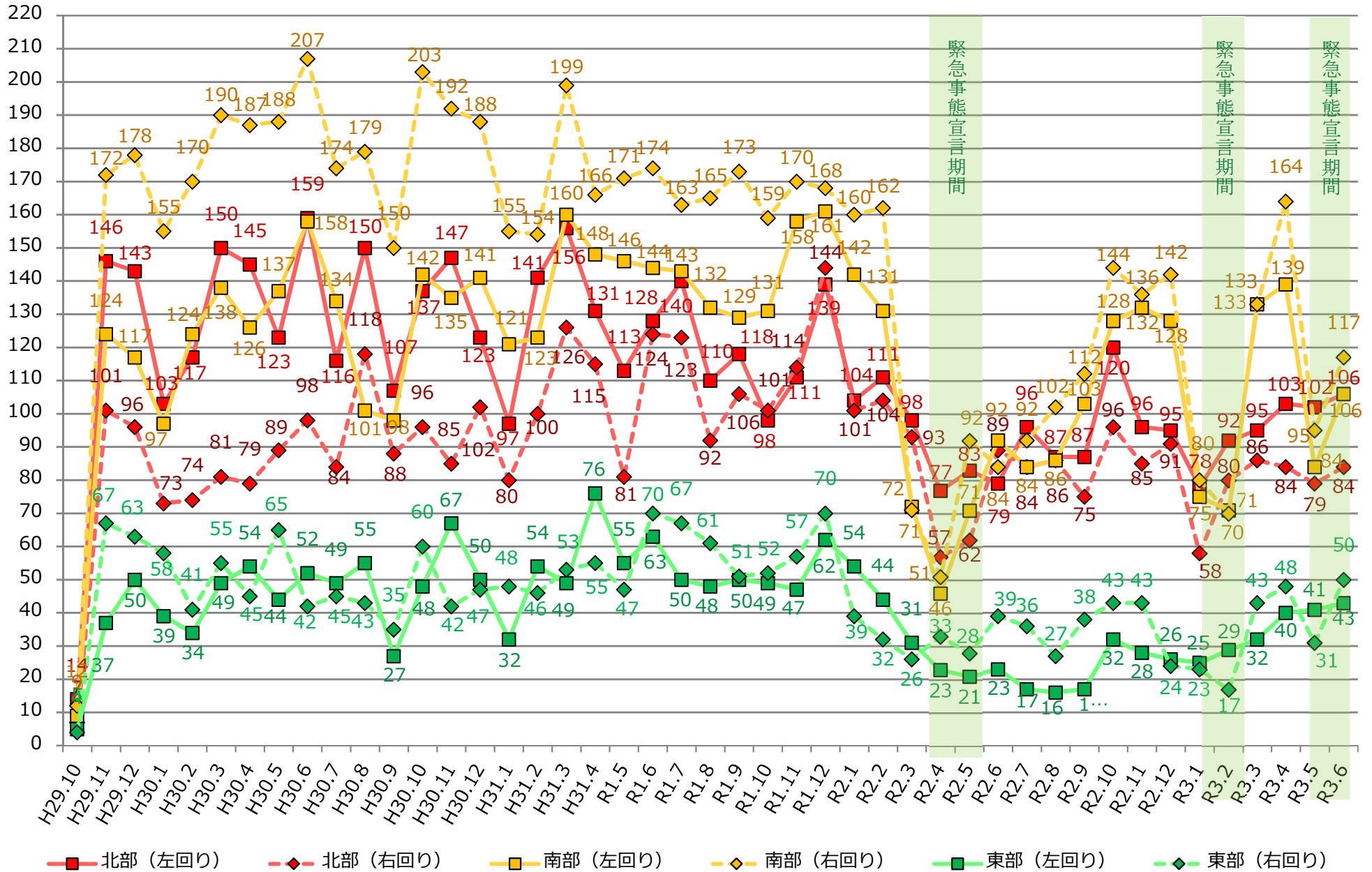


利用状況（参考資料）

【利用者数】



【路線別利用者数】



【停留所別乗降者数】

北部巡回ルート（左回り）				
停留所名	令和3年6月30日現在			
	乗車		降車	
	人	順位	人	順位
0 七宝焼アートヴィレッジ	496	3		
北 1 沖之島交差点北	18	29	25	26
北 2 沖之島南屋敷	7	37	0	41
北 3 沖之島中屋敷	17	30	2	39
北 4 沖之島中折	245	7	31	25
北 5 七宝駅西	78	16	15	33
北 6 ニツ寺六町	366	5	20	30
北 7 富塚郵便局前	238	8	18	31
北 8 新居屋西	48	20	167	9
北 9 新居屋憩の家	143	10	8	37
北 10 甚目寺西小学校前	111	12	2	39
北 11 甚目寺大淵	248	6	47	22
北 12 甚目寺駅	921	1	1038	1
北 13 甚目寺総合福祉会館	10	34	14	34
北 14 あま市民病院	89	15	271	5
北 15 あま市役所甚目寺庁舎	30	23	139	10
北 12 甚目寺駅	417	4	105	11
北 11 甚目寺大淵	49	18	100	12
北 10 甚目寺西小学校前	11	33	72	19
北 9 新居屋憩の家	42	21	87	16
北 8 新居屋西	14	32	75	18
北 16 新居屋久淵郷	28	24	18	31
北 17 小路3丁目	15	31	8	37
北 18 小路2丁目	49	18	54	21
北 19 森4丁目	6	38	171	8
北 20 森5丁目	19	28	32	23
北 21 森3号公園	24	26	32	23
北 22 古道白粉田	62	17	95	14
北 23 ニツ寺	3	40	11	35
北 24 美和総合福祉センターすみれの里	28	24	324	4
北 25 美和文化会館	23	27	217	6
北 26 中橋郷中	96	14	9	36
北 27 蜂須賀ちびっ子広場	103	13	172	7
北 28 蜂須賀公民館	33	22	81	17
北 29 丹波	131	11	23	28
北 30 森山弁才天	8	36	21	29
北 31 あま市役所本庁舎	662	2	98	13
北 32 美和中学校前	10	34	93	15
北 33 木田駅	168	9	790	2
北 34 篠田長直し	5	39	63	20
北 35 篠田山吹	1	41	24	27
0 七宝焼アートヴィレッジ			499	3

【停留所別乗降者数】

北部巡回ルート（右回り）				
停留所名	令和3年6月30日現在			
	乗車		降車	
	人	順位	人	順位
0 七宝焼アートヴィレッジ	231	5		
北 35 篠田山吹	26	28	0	41
北 34 篠田長直し	79	15	6	35
北 33 木田駅	654	1	185	6
北 32 美和中学校前	45	21	8	32
北 31 あま市役所本庁舎	61	16	448	2
北 30 森山弁才天	18	30	19	25
北 29 丹波	31	25	135	10
北 28 蜂須賀公民館	147	9	6	35
北 27 蜂須賀ちびっ子広場	139	10	17	28
北 26 中橋郷中	6	35	81	15
北 25 美和文化会館	208	6	14	29
北 24 美和総合福祉センターすみれの里	155	8	42	19
北 23 ニツ寺	14	31	1	40
北 22 古道白粉田	237	4	26	23
北 21 森3号公園	30	26	8	32
北 20 森5丁目	47	20	25	24
北 19 森4丁目	197	7	229	4
北 18 小路2丁目	134	11	18	26
北 17 小路3丁目	24	29	59	17
北 16 新居屋久淵郷	50	19	9	30
北 8 新居屋西	58	17	6	35
北 9 新居屋憩の家	85	14	28	22
北 10 甚目寺西小学校前	98	13	9	30
北 11 甚目寺大淵	115	12	54	18
北 12 甚目寺駅	629	2	1115	1
北 15 あま市役所甚目寺庁舎	33	22	91	14
北 14 あま市民病院	52	18	18	26
北 13 甚目寺総合福祉会館	7	34	7	34
北 12 甚目寺駅	330	3	72	16
北 11 甚目寺大淵	29	27	152	8
北 10 甚目寺西小学校前	2	38	99	12
北 9 新居屋憩の家	3	37	132	11
北 8 新居屋西	33	22	96	13
北 7 富塚郵便局前	4	36	178	7
北 6 ニツ寺六町	2	38	36	20
北 5 七宝駅西	11	33	200	5
北 4 沖之島中折	13	32	146	9
北 3 沖之島中屋敷	1	40	2	39
北 2 沖之島南屋敷	1	40	3	38
北 1 沖之島交差点北	32	24	33	21
0 七宝焼アートヴィレッジ			258	3

【停留所別乗降者数】

南部巡回ルート（左回り）				
停留所名	令和3年6月30日現在			
	乗車		降車	
	人	順位	人	順位
0 七宝焼アートヴィレッジ	483	4		
南 1 遠島七反田	12	31	3	39
南 2 遠島鳥居先	49	20	5	38
南 3 桂北海道	8	34	16	30
南 4 名鉄バスあま市七宝庁舎前	142	11	131	12
南 5 秋竹宮西	19	28	7	37
南 6 秋竹大島	10	32	12	33
南 7 沖之島交差点北	18	30	12	33
南 8 沖之島南屋敷	2	41	1	40
南 9 沖之島中屋敷	3	40	0	41
南 10 沖之島中折	38	25	15	32
南 11 七宝駅西	284	9	66	21
南 12 二ツ寺六町	366	7	0	41
南 13 花長堀上	19	28	26	27
南 14 金岩上屋敷	6	36	11	35
南 15 J A 海部東美和支店前	21	27	92	16
南 16 あま市役所本庁舎	317	8	37	24
南 17 美和総合福祉センターすみれの里	616	1	26	27
南 18 美和文化会館	501	3	203	6
南 19 美和中学校前	39	24	16	30
南 20 木田駅	406	6	167	9
南 21 美和児童館前	95	13	200	7
南 22 篠田居島	9	33	138	10
南 23 篠田北長無	24	26	362	3
南 24 篠田交差点南	64	17	87	18
南 25 篠田稻荷	81	15	240	5
南 26 小橋方	66	16	850	1
南 27 下田橋西	83	14	56	22
南 28 名鉄バス下田	55	18	91	17
南 29 七宝公民館	110	12	137	11
南 30 川部折戸	5	37	19	29
南 31 川部行田	49	20	116	13
南 32 川部丸田	4	38	29	26
南 33 鷹居	1	42	41	23
南 34 鯉橋	151	10	31	25
南 35 名鉄バス下之森	40	23	72	20
南 36 徳実	462	5	82	19
南 37 伊福	7	35	94	15
南 38 七宝体育館北	51	19	169	8
南 39 七宝総合福祉センター	526	2	555	2
南 40 桂公民館前	4	38	9	36
南 41 あま市役所七宝庁舎	48	22	265	4
0 七宝焼アートヴィレッジ			111	14

【停留所別乗降者数】

南部巡回ルート（右回り）				
停留所名	令和3年6月30日現在			
	乗車		降車	
	人	順位	人	順位
0 七宝焼アートヴィレッジ	551	3		
南 1 遠島七反田	46	29	2	40
南 2 遠島鳥居先	129	16	26	30
南 3 桂北海道	226	7	33	27
南 41 あま市役所七宝庁舎	285	4	171	13
南 40 桂公民館前	26	32	4	39
南 39 七宝総合福祉センター	1040	2	487	5
南 38 七宝体育館北	181	12	56	22
南 37 伊福	96	19	24	32
南 36 徳実	186	10	686	1
南 35 名鉄バス下之森	18	36	127	15
南 34 鯉橋	231	6	206	10
南 33 鷹居	72	22	14	33
南 32 川部丸田	75	21	46	23
南 31 川部行田	52	28	285	8
南 30 川部折戸	206	9	11	35
南 29 七宝公民館	168	13	274	9
南 28 名鉄バス下田	56	27	195	12
南 27 下田橋西	98	18	40	25
南 26 小橋方	1150	1	68	19
南 25 篠田稻荷	147	15	44	24
南 24 篠田交差点南	109	17	135	14
南 23 篠田北長無	165	14	29	28
南 22 篠田居島	185	11	27	29
南 21 美和児童館前	214	8	65	20
南 20 木田駅	285	4	599	2
南 19 美和中学校前	20	35	87	16
南 16 あま市役所本庁舎	40	31	587	3
南 17 美和総合福祉センターすみれの里	65	25	500	4
南 18 美和文化会館	63	26	439	6
南 15 J A 海部東美和支店前	8	38	60	21
南 14 金岩上屋敷	22	33	5	37
南 13 花長堀上	43	30	14	33
南 12 二ツ寺六町	3	40	26	30
南 11 七宝駅西	66	24	310	7
南 10 沖之島中折	68	23	75	18
南 9 沖之島中屋敷	2	41	1	41
南 8 沖之島南屋敷	1	42	1	41
南 7 沖之島交差点北	22	33	87	16
南 6 秋竹大島	12	37	5	37
南 5 秋竹宮西	7	39	35	26
南 4 名鉄バスあま市七宝庁舎前	94	20	203	11
0 七宝焼アートヴィレッジ			9	36

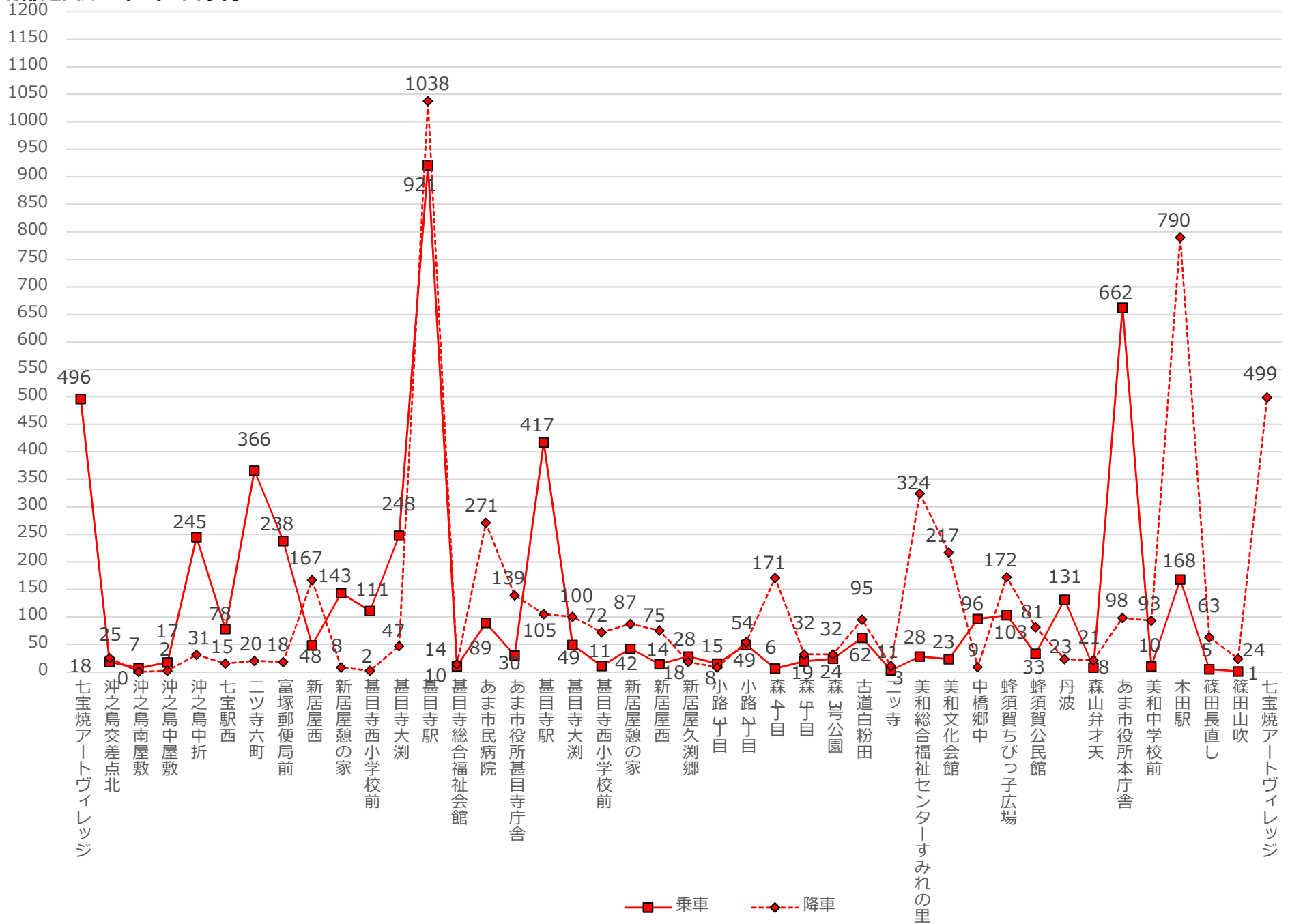
【停留所別乗降者数】

東部巡回ルート（左回り）				
停留所名	令和3年6月30日現在			
	乗車		降車	
	人	順位	人	順位
0 七宝焼アートヴィレッジ	431	2		
東 1 坂牧	86	7	2	18
東 2 山伏公園	43	11	1	19
東 3 下萱津	5	15	6	15
東 4 本郷	61	10	18	11
東 5 甚目寺南中学校前	69	9	18	11
東 6 中萱津	24	13	6	15
東 7 コミュニティプラザ萱津	95	6	88	4
東 8 上萱津	175	3	13	14
東 9 梶村第一住宅前	101	5	24	10
東 10 西今宿平割三	8	14	0	20
東 11 人権ふれあいセンター前	5	15	6	15
東 12 あま市民病院	70	8	47	8
東 13 あま市役所甚目寺庁舎	36	12	75	5
東 14 甚目寺駅	480	1	744	1
東 15 甚目寺流	5	15	68	6
東 16 甚目寺松山	138	4	17	13
東 17 甚目寺市場	3	18	98	3
東 18 甚目寺須原	0	20	67	7
東 19 苅屋橋交差点北	2	19	42	9
0 七宝焼アートヴィレッジ			497	2

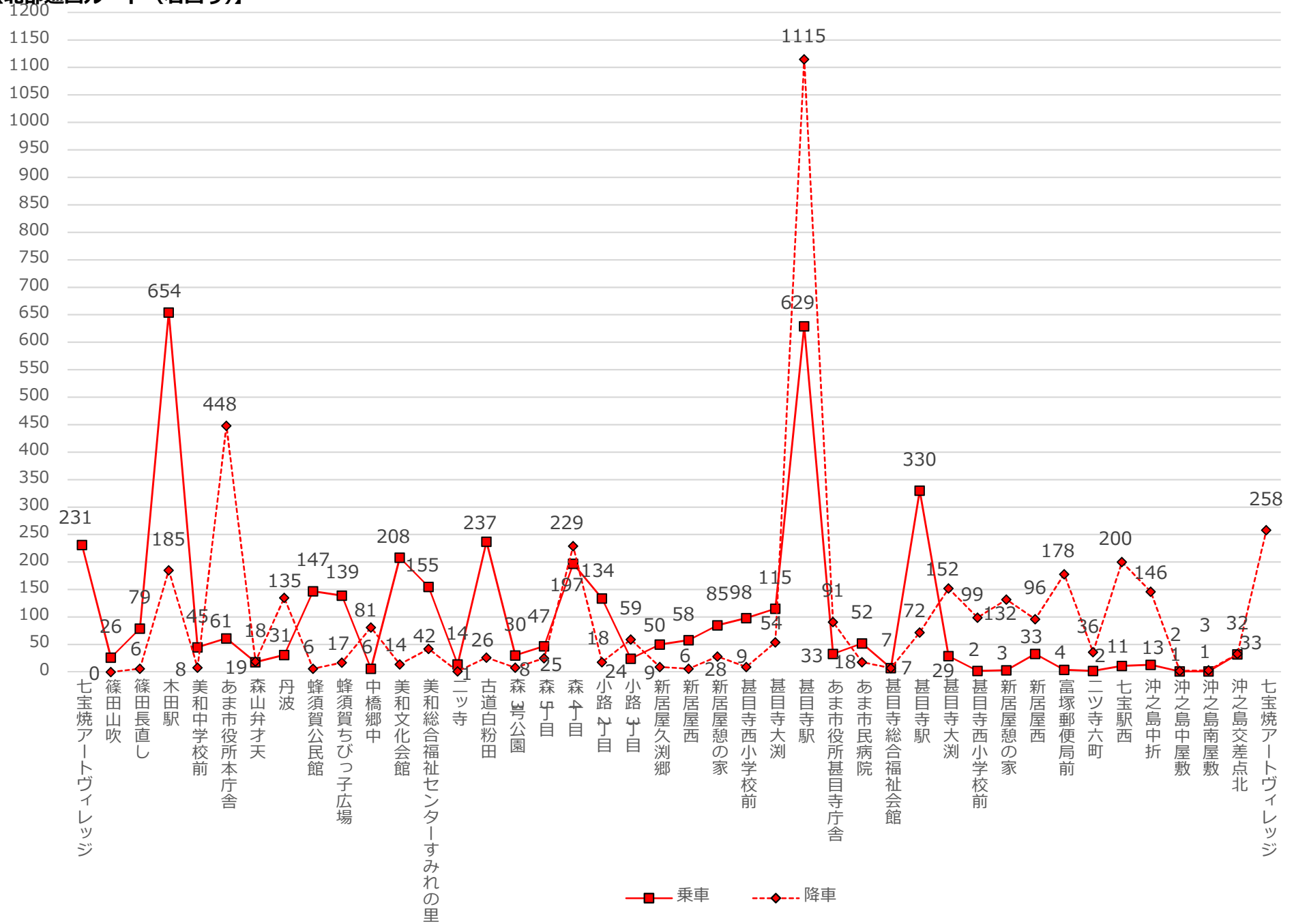
【停留所別乗降者数】

東部巡回ルート（右回り）				
停留所名	令和3年6月30日現在			
	乗車		降車	
	人	順位	人	順位
0 七宝焼アートヴィレッジ	496	1		
東 19 苅屋橋交差点北	21	13	3	19
東 18 甚目寺須原	136	5	2	20
東 17 甚目寺市場	384	3	32	13
東 16 甚目寺松山	60	7	75	7
東 15 甚目寺流	149	4	8	17
東 14 甚目寺駅	491	2	775	1
東 13 あま市役所甚目寺庁舎	49	8	69	8
東 12 あま市民病院	23	11	150	3
東 11 人権ふれあいセンター前	6	16	6	18
東 10 西今宿平割三	2	20	22	15
東 9 梶村第一住宅前	23	11	44	12
東 8 上萱津	16	14	112	4
東 7 コミュニティプラザ萱津	70	6	100	5
東 6 中萱津	5	17	19	16
東 5 甚目寺南中学校前	31	9	51	10
東 4 本郷	5	17	95	6
東 3 下萱津	31	9	55	9
東 2 山伏公園	8	15	25	14
東 1 坂牧	3	19	48	11
0 七宝焼アートヴィレッジ			318	2

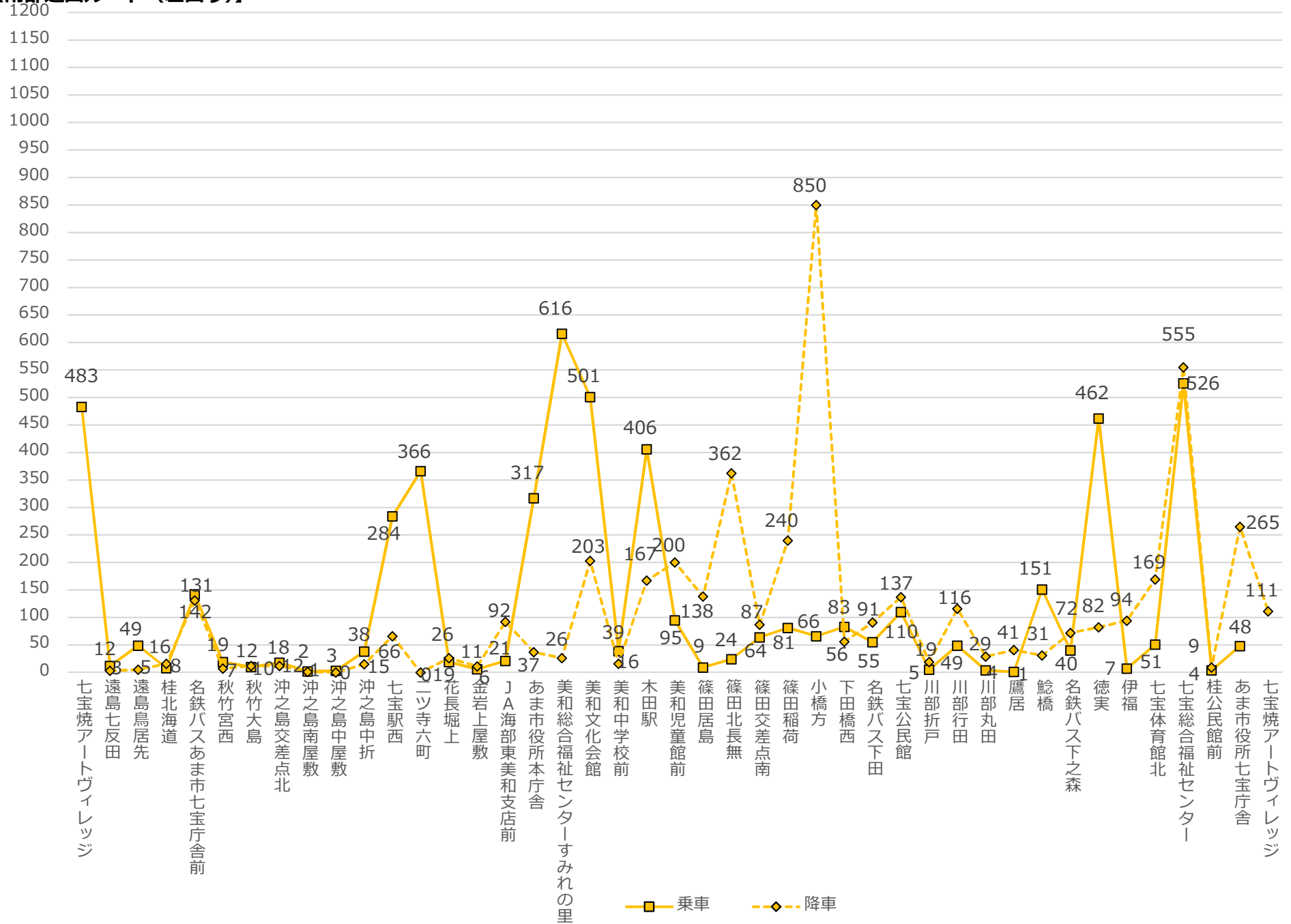
【北部巡回ルート（左回り）】



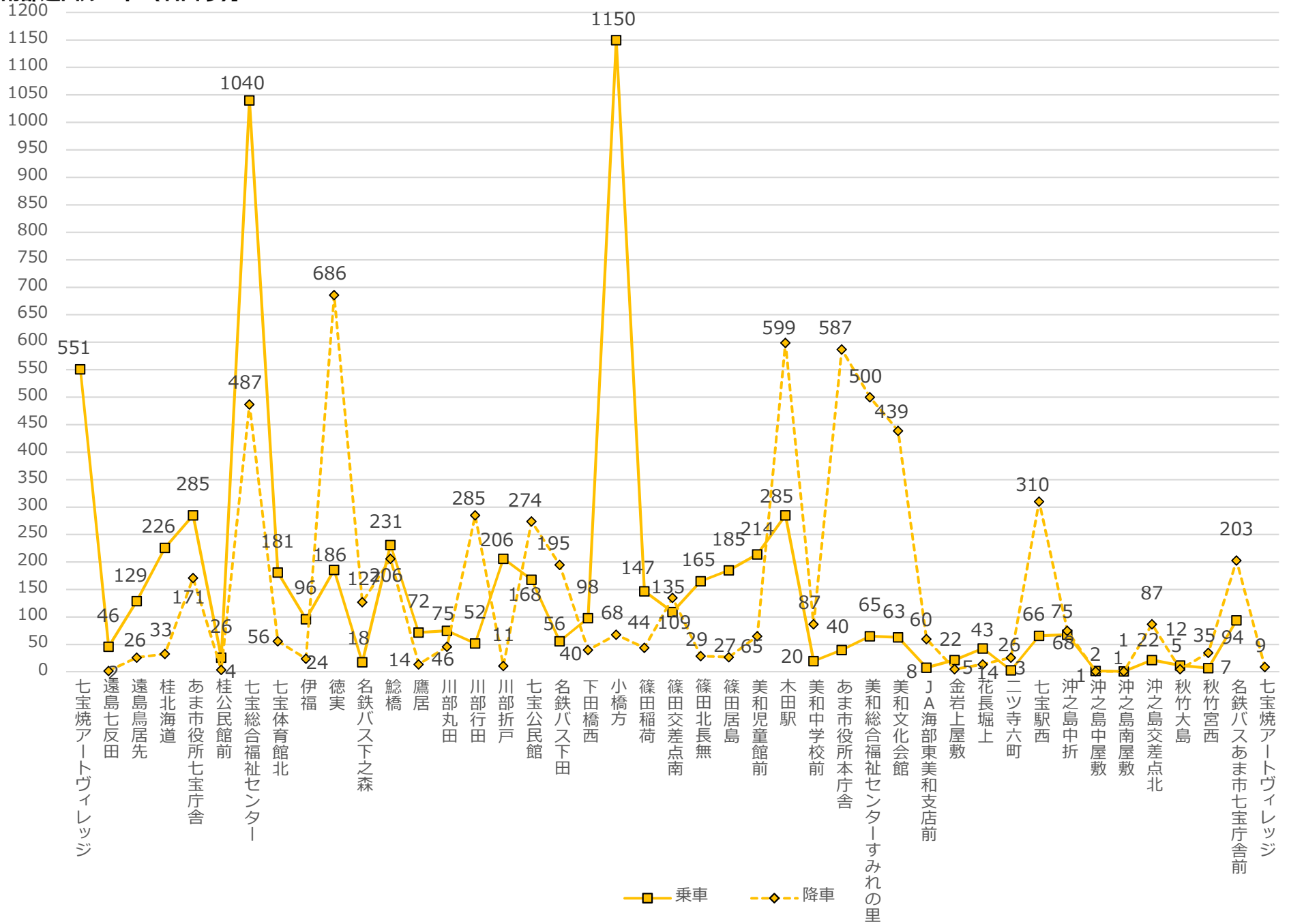
【北部巡回ルート（右回り）】



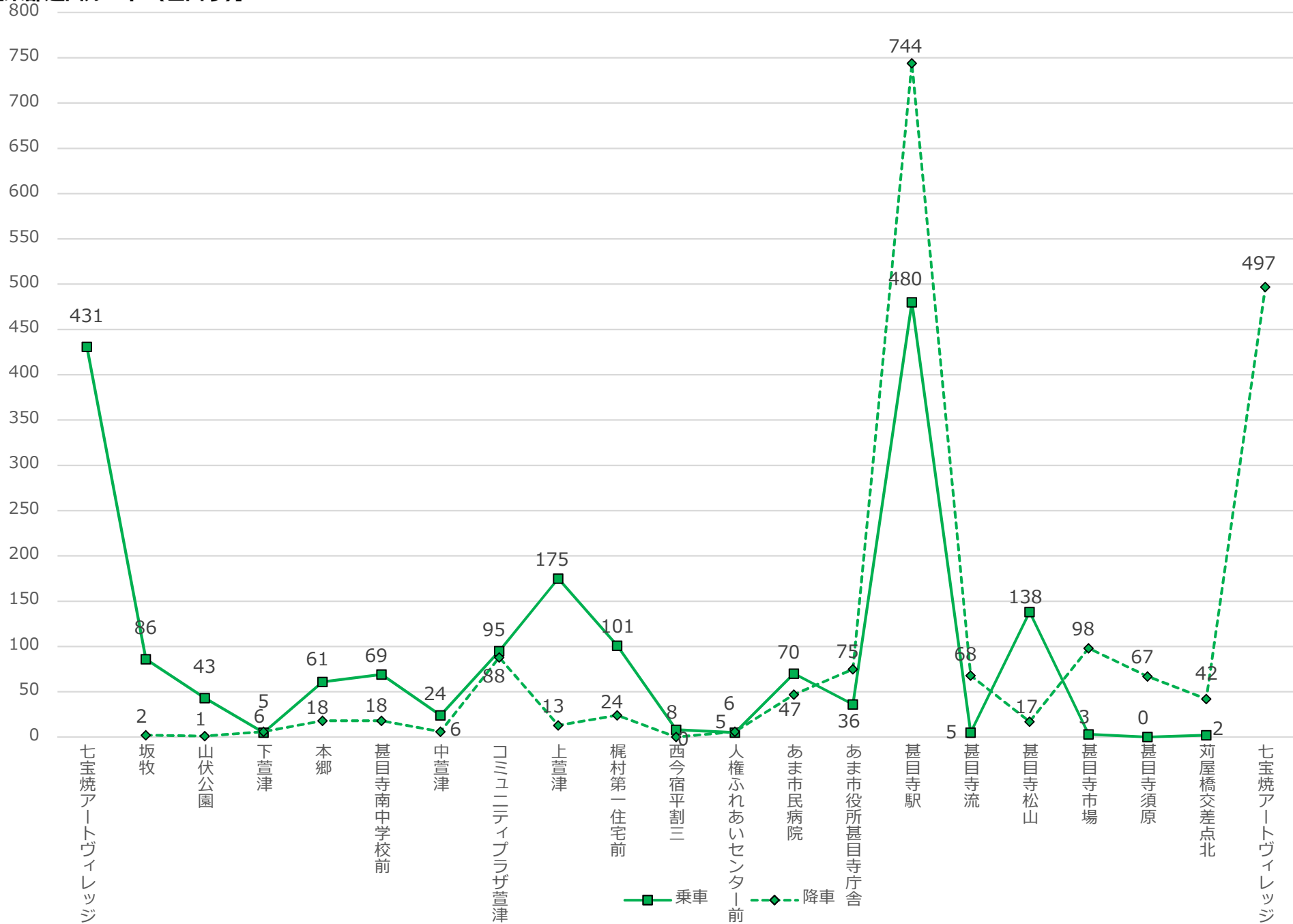
【南部巡回ルート（左回り）】



【南部巡回ルート（右回り）】



【東部巡回ルート（左回り）】



【東部巡回ルート（右回り）】

