

# 高齢者インフルエンザ予防接種のお知らせ

対象者	①あま市民で65歳以上の方(接種日に65歳に達している方) ②60歳以上65歳未満で、心臓、腎臓、もしくは呼吸器の機能障害またはヒト免疫不全ウイルスによる免疫の機能障害で身体障害者手帳1級程度をお持ちの方。 ※接種前に障害者手帳を持参し、地区の保健センターにて手続きをしてください。予診票を交付します。
接種回数	公費負担の回数は1回のみ(2回目の接種は全額自己負担となります)
接種場所	あま市・津島市・愛西市・弥富市・大治町・蟹江町・飛島村の指定医療機関 (市公式ウェブサイトをご覧ください。)
期 間	令和3年10月15日(金)から令和4年1月31日(月) ※医療機関によって期間が異なります。
接種費用	1,200円(医療機関窓口でお支払いください。) (接種費用の免除) 生活保護世帯に属する方は、接種前に印鑑を持参のうえ、地区の保健センターで手続きをしていただくことで接種費用が免除となる「料金免除証明書」を交付します。
入院 されている方等	重症な病気入院、入所または通院しているなどの理由で、指定医療機関で接種できない方は接種前に保健センターにお問い合わせください。

## 【予防接種を受けるときの注意】

- 1 事前に予約が必要です。  
※予約開始日及び予診票配布時期については、指定医療機関に直接お問い合わせください。
- 2 予約日に、都合により接種できない場合や体調が悪い場合は予約先に連絡し、予約を変更してください。
- 3 接種を受ける際に必要なもの  
接種費用、健康保険証、介護保険被保険者証、身体障害者手帳(※接種対象者の②に該当する方は、医療機関窓口で提示が必要です。)  
※予診票は、医療機関にあります。
- 4 予防接種を受けるにあたり、本人の意思確認と予診票への署名が必要になります。
- 5 予診票が市に提出されることに同意できない方は、公費による接種を受けることができません。
- 6 体質や既往歴及び健康状態によりインフルエンザ予防接種を受けることができない場合があります。治療中の病気がある方はかかりつけ医師に相談してください。

●実施に際しての変更などがある場合、市公式ウェブサイトでお知らせします。

## 指定医療機関一覧表 (あま市内)

浅井外科	441・8002	小林クリニック	444・4500	フジノ内科	441・2713
あすかクリニック	449・1681	近藤内科クリニック	444・0016	マスブン医院	445・3037
安藤クリニック	444・1508	近藤療院 六町クリニック	443・7145	宮地クリニック	444・1064
伊東医院	444・1033	しげやす内科クリニック	449・5550	村上医院	443・7771
伊藤医院	441・2408	七宝病院	443・7800	もちぎき内科&はるかこどもクリニック	443・3320
岩間クリニック	442・7030	杉村医院	443・1331	森整形外科クリニック	445・5050
栄生堂医院	444・2008	角田内科医院	444・0970	もりや整形外科	445・3711
駅前ふじたクリニック	462・0222	たかぎクリニック	444・3214	山岸内科クリニック	443・4891
小野クリニック	445・2221	富田レディースクリニック	441・5811	横井ことぶきクリニック	441・1555
加藤医院	441・5557	脳神経外科のぞみクリニック	443・5533	吉岡クリニック	441・5211
後藤医院	444・2133	はだめ皮膚科	445・1661	わたり整形外科	449・6699
ごとう皮フ科クリニック	441・0077	原クリニック	441・1117	あま市民病院(通院中の方)	444・0050
小西整形外科	875・7178				

問合先 甚目寺保健センター ☎443・0005 FAX443・5461

## 10020・9020・8020表彰 (要申込)

人生100歳時代のさきがけとして、健康の目安となる、ご自身の歯が20本ある100歳の方を表彰します。

また、8020、さらに9020も同様に表彰します。

**表彰方法** 保健センター窓口もしくは、職員がご自宅へ伺います。

**協力** 海部歯科医師会  
あま市歯科医師連絡協議会

**対象**

①**10020表彰** 100歳以上で、20本以上ご自分の歯をお持ちの方

②**9020表彰** 90歳から99歳で、20本以上ご自分の歯をお持ちの方

③**8020表彰** 80歳から89歳で、20本以上ご自分の歯をお持ちの方

※各表彰お1人につき1回のみとなります。

※年齢は11月14日(日)時点となります。

**申込方法** 10月15日(金)までにあま市協力歯科医療機関にてご予約のうえ、歯科健診(無料)を受けてください。

※あま市協力歯科医療機関については、お問い合わせください。



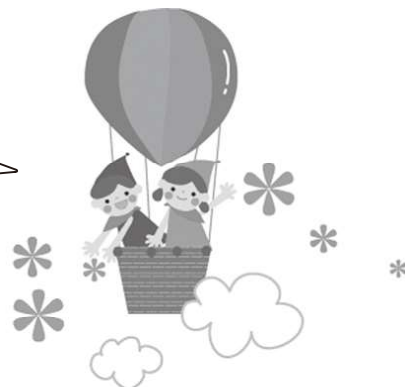
**問合先** 甚目寺保健センター ☎443・0005 FAX443・5461

## ふたごちゃん・みつごちゃん交流会

ふたご・みつごの保護者の方や、ふたご・みつごを妊娠中の方を対象としています。

参加希望の方は、事前に甚目寺保健センターへご予約ください。

**日 程** 10月21日(木)  
**時 間** 午前10時～正午  
**会 場** 七宝保健センター  
**申込・問合先** 甚目寺保健センター  
☎443・0005  
FAX443・5461  
**内 容** 交流会、親子遊び など



※生後4か月以上のお子様は託児がご利用できます。

託児を希望される方は、2週間前までに申し込みください。

**問合先** 甚目寺保健センター ☎443・0005 FAX443・5461