

お知らせ

— 省略文字の見方 —

時	…日時	所	…場所
対	…対象	定	…定員
内	…内容	師	…講師
¥	…費用	持	…持ち物
催	…主催	共	…共催
管	…主管	援	…後援
他	…その他	申	…申込
問	…問合先	Web	…ウェブサイト

お知らせ



青少年の非行・被害防止に取り組む県民運動(冬期)

青少年が解放感等から有害環境に接する機会が多くなる冬休み期間中に、家庭・学校・地域社会が力を合わせて、青少年の非行や犯罪被害を未然に防止するため、県民運動を展開します。

スローガン

「非行の芽 はやめにつもう みんなが子」

期間 12月20日(月)～令和4年1月10日(月・祝)

内容 広報啓発活動、非行・被害防止

キャンペーン等

問 子ども若者相談窓口

生涯学習課(甚目寺公民館)

☎444・1621

FAX 443・9778

救急車の適正利用について

令和2年の海部東部消防組合の救急出動件数は5,073件で、救急搬送された方は4,716人です。年間を通じて約25人に1人が救急搬送されていることとなります。救急搬送された方のうち、入院加療を要しないと診断された「軽症」の方は、約43%となっています。

また、軽症者の中には「救急車の不適切利用」に該当するケースも数多く見受けられます。そのため、救急車の重複要請により、到着時間が遅れ、本当に救急車が必要な人に直ぐに出動することができないという事態が起きています。

こうしたケースで救急車がよばれましたら、本当に必要か考えてみましょう。

- ・救急車は無料だから
- ・通院、入院予定日だったから
- ・どこの病院へ行けばいいかわからなかったから
- ・救急車で行くとはやく診てもらえるから

※診察してもらえない病院がわからない

い等、迷った場合は問合先までお問い合わせください。

☎442・0119

FAX 442・3180

催し



憩の家事業

森憩の家

●あまちゃんの会のお楽しみ会

時 12月15日(水)

午後1時30分～2時30分

●モリ森たいそつ

時 12月17日(金)

午前10時～11時30分

●定 30人(要予約・先着順)

申 12月1日(水)午前9時30分より窓

□で受け付けます。

●お正月の飾り作り

時 12月23日(木)

午後1時30分～2時30分

●定 10人(要予約)

申 12月8日(水)午前10時より窓口で受け付けます。

問合先 森憩の家

☎445・1367

FAX 445・0346

本郷憩の家

●カラオケ体操

時 毎週月曜日

午前10時30分～11時

●カレンダー作り

時 12月15日(水)

午後1時15分～2時

●みんなで体操

時 毎週水曜日

午後1時～1時15分

問合先 本郷憩の家

☎443・1753

FAX 443・9992

新居屋憩の家

●干支作り

時 12月2日(木)

午前10時～11時

●定 12人(当日先着順)

●ミニ門松作り

時 12月22日(水)

午前10時～11時

●定 12人(先着順)

申 12月13日(月)午前9時より窓口で受け付けます。

●間違い探し

時 金・土曜日

午前10時～午後3時

問合先 新居屋憩の家

☎442・0083

FAX 442・3068

お知らせ

エコフェス展 テーマは「エコで繋がる」

環境やSDGsについて、見て、感じて、気付きに繋がる展示です。

プロギング、フェアトレード、ゼロウェイストなど馴染みのない言葉も解りやすくイラストで紹介します。

子どもたちの環境についてのギモンを集めた「ハテナの木」への質問回答も展示します。10月31日(日)開催の環境イベント「エコフェス in ハロウィン」の様子も写真で展示します。

時 11月16日(火)～12月15日(水)

所 美和文化会館ロビー

出展者 イラスト・色えんぴつ画あさ、エコフェス参加者

観覧 無料です。なたでもご自由にご覧いただけます。

問 美和文化会館

☎ 449・1114

FAX 443・7496

ひきこもり家族教室(CRAFT)

のご案内

あま市生活困窮者自立支援事業では就労準備支援事業と家計改善支援事業を一般社団法人あいち福祉振興会に委託しています。

就労準備支援事業では、生活困窮に至る可能性のある方への支援の一環として、ひきこもりの方とその家族の支援を行っております。12月4日(土)から子どもひきこもりに悩む家族を対象に、全8回のセミナーを開講します。臨床心理士やキャリアコンサルタントが講師を務め、「CRAFT」と呼ばれるコミュニケーション改善のためのプログラムを活用し、ひきこもりの仕組みから問題解決の具体的な技法まで学び、家族の負担軽減や家族関係の改善につなげます。

時 12月4・18日(土)

1月8・22日(土)

2月5・19日(土)

3月5・19日(土)

午前10時30分～11時30分

所 蟹江町本町11丁目5番地 一般

社団法人あいち福祉振興会 あま

事務所

対 ひきこもりの方がいるご家族の方

定 最大6家族(1家族2人まで参加いただけます)

内 ひきこもる人と共に生きていくために(初回)、問題行動の理解(第2回)、暴力的行動の予防(第3回)、家族自身の生活を豊かにする/安心できる関係づくり(第4回)、ポジティブなコミュニケーションス

キルの獲得(第5回)、上手にほめて望ましい行動を増やす(第6回)、先回りをやめ、望ましくない行動を減らす(第7回)、相談機関の利用を上手に勧める(第8回)

¥ 無料

申問 一般社団法人あいち福祉振興会

☎ 0567・74・2925

社会福祉課

☎ 444・3135

FAX 443・3555

あま市市民活動センター

あまterrace便り

まちづくりサロン ～環境について～

地球規模の環境問題も、日常生活の何気ない行動に気を留めることが、解決へつながる一歩になります。気になること、取り組んでいること、話してみませんか。どなたでも参加できます。

日 時: 12月18日(土)
午前10時～11時30分

会 場: 市民活動センター

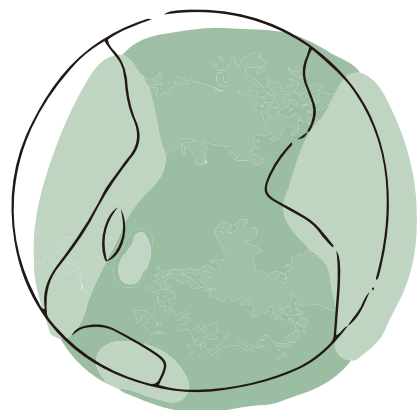
参加費: 無料

定 員: 15名

申 込: 電話またはメール



問合先 市民活動センター ☎ 445・1900
✉ info@ama-shiminkatsudo.jp



参加者募集



あなたのお宅にサンタクロースがやってくる！

あま市商工会青年部では、青年部員がサンタクロースにふんして、お宅へお届けする交流事業を計画しました。

※プレゼントは保護者の方がご用意ください。

時 12月23日(木)

午後6時～8時(時間指定不可)

対 市内在住でサンタクロースを楽しみに待っている子どもがいる家族

定 30家族(応募者多数の場合は抽選) 無料

申 12月13日(月)必着で往復はがきに住所、保護者とお子様の名前、年齢、電話番号を記入してご応募ください。

〒490-1111

あま市基田寺東大門8番地
あま市商工会事務局 サンタ係

他 緊急事態宣言、またはまん延防止等重点措置が発令された場合は中止となる場合があります。

問 あま市商工会事務局

☎442・8831

第6回 あまコン参加者募集

あま市商工会青年部が、真剣で楽しい出会いの場を提供します。

時 令和4年2月20日(日)

午後1時～6時頃

所 七宝焼アートヴィレッジ

対 25歳から45歳までの独身男女各15人(男性は市内在住、または在勤に限ります)

¥ 男性4,000円、
女性2,000円

申 12月1日(水)から令和4年1月11日(木)までにあま市商工会ウェブサイトから受け付けます。応募者多数の場合は抽選とし、1月13日(木)までに結果をご連絡いたします。

※参加者説明会は、抽選結果ご連絡後、改めて日程の説明をいたします。

他 新型コロナウイルス感染症対策を実施しながらの開催を予定しておりますが、感染拡大状況により、中止となる場合があります。

問 あまコン実行委員会

☎0600・7038・4699

web <https://www.ama-impulse.com/amacon/>



七宝公民館講座のお知らせ

①栄養8割運動2割でカラダのメンテナンス

自分の体を知って内面から生まれ変わりますか。全3回にわたって、講師が丁寧に指導いたします。健康寿命についてのお話も聞けます。どなたでも気軽にご応募ください。

日時 1月19日(水)、2月17日(木)、3月18日(金)午前10時から11時30分まで

場所 七宝公民館 研修室

講師 伊藤 優子 氏(JOPH肥満予防健康管理士アドバイザー)

受講料 600円(初回にご持参ください)

定員 市内在住または在勤の方 15人(先着順)

申込 12月1日(水)から電話または七宝公民館窓口で受け付けます。

持ち物 筆記用具

②LET's脳トレ～今日からできる脳トレ習慣～

脳トレですっきりリフレッシュ。老若男女問わず、参加者全員で楽しく学べます。お気軽にご応募ください。

日時 1月27日(木)、2月3・10日(木)午前10時30分から正午まで

場所 七宝公民館 講堂

講師 高橋 登志江 氏(一般社団法人体力メンテナンス協会バランスボールインストラクター)

受講料 600円(初回にご持参ください)

定員 市内在住または在勤の方 15人(先着順)

申込 12月1日(水)から電話または七宝公民館窓口で受け付けます。

持ち物 筆記用具、タオル、飲み物 ※動きやすい服装でお越しください。

問合先 七宝公民館 ☎444・2511 FAX444・2512

お知らせ

あまスポーツクラブドッチビー体験交流会

ドッチボールのボールを、やわらかいフリスビーを使って、子どもから大人まで楽しめるスポーツです。

時 12月11日(土) 午前10時～正午

所 美和公民館2階講堂兼体育場

対 小学生以上

定 50人(先着順)

定 1人 200円(保険料含む)

持 動きやすい服装、体育館シューズ、汗拭きタオル、飲み物

申 12月1日(水)の午前10時から12月9日(木)の正午までに電話、またはあまスポーツクラブ事務局窓口にて受け付けます。受付時間は火曜日から土曜日の午前9時から午後1時までです。

問 NPO法人あまスポーツクラブ

☎ FAX 977・7484

ヨガ教室参加者募集

やさしいヨガ(水曜ヨガ)

時 1月12・26日(水)、2月2・16日(水)、3月2・16日(水)

新型コロナウイルス対策として2部制導入

1部 午前9時30分～10時45分

2部 午前11時～午後0時15分

師 秋田 理絵氏

アロマヨガ(金曜ヨガ)

時 1月7・21日(金)、2月4・25日(金)、3月11・25日(金)

新型コロナウイルス対策として2部制導入

1部 午前9時30分～10時45分

2部 午前11時～午後0時15分

師 野村 有希氏

女性限定講座

時 1月16・30日(日)、2月27日(日)、3月6・27日(日)

可動域を広げるヨガの要素も取り入れています。

時 1月16・30日(日)、2月27日(日)、3月6・27日(日)

ベリーやわらか元気教室

初心者でも参加可能なプログラムです。健康維持とシェイプアップを目的に音楽に合わせて踊る、楽しい教室です。

時 1月16・30日(日)、2月27日(日)、3月6・27日(日)

可動域を広げるヨガの要素も取り入れています。

時 令和3年度市民走ろう・歩こう会
完走・完歩を目標に、チャレンジしてみませんか?参加賞もありますので、ぜひご参加ください。

時 令和4年1月23日(日)※小雨決行

受付 午前9時15分

開会 午前9時30分

スタート 午前10時

所 木曾三川公園東海広場(立田大橋下) 現地集合・解散です。

部門

・ジョギングの部 2km、4km、10km

・ウォーキングの部 2km、4km

※10kmジョギングのみ、中学生以上の方を対象とします。

対 市内在住、または在勤もしくは在学の方

定 100円(傷害保険料は、主催者側で負担します)

※参加費の返金対応は原則いたしません。

申 12月1日(水)から22日(水)までに、七宝・甚目寺体育館、美和公民館へお申し込みください。

休館日(体育館は月曜日、公民館は木曜日)は除きます。

※未就学児については、保護者同伴でご参加ください。また、中学生以下の方は、保護者の方の同意が必要です。

他

・申込時に『申込書(控)』をお渡しします。当日は『申込書(控)』を必ずご持参ください。

・飲み物は、各自でご用意ください。

・ペット同伴、ベビーカーに乗せてのご参加、競技に専念されない方のご参加は、ご遠慮ください。

・傘をさしながらのご参加は、ご遠慮ください。

催 あま市教育委員会

管 あま市スポーツ推進委員会

問 七宝総合体育館

☎ 441・5001

FAX 442・5177

令和3年度市民走ろう・歩こう会

完走・完歩を目標に、チャレンジしてみませんか?参加賞もありますので、ぜひご参加ください。

時 令和4年1月23日(日)※小雨決行

受付 午前9時15分

開会 午前9時30分

スタート 午前10時

愛知障害者職業能力開発校の令和4年度訓練生を募集します(第2回募集)

ITスキル科、OAビジネス科、CAD設計科

募集期間 令和4年1月4日(火)～2月16日(水)

応募資格 障がい者で、次の要件をすべて満たしている方

- ・就労意欲があり、技能を身に付け職業的自立を望んでいる方
- ・症状が安定している方
- ・訓練及び集団生活に支障がないと認められる方

募集定員 ITスキル科 20人、OAビジネス科 20人、CAD設計科 30人

入校選考日 令和4年3月7日(月)
合格発表日 令和4年3月14日(月)
選考方法 筆記試験(一般教養試験)及び面接試験

入校日 令和4年4月6日(水)
訓練期間 1年

総合実務科(知的障がい者の方のみ)

募集期間 令和4年1月4日(火)～2月16日(水)

応募資格 知的障がい者で、次の要件をすべて満たしている方

- ・療育手帳を所持している方、または判定機関で判定を受けた方

- ・就労意欲があり、技能を身に付け職業的自立を望んでいる方
- ・訓練及び集団生活に支障がないと認められる方
- ・訓練の受講に際し、保護者等の理解と協力が得られる方

募集定員 15人

入校選考日 令和4年3月6日(日)
合格発表日 令和4年3月14日(月)

- ・就労意欲があり、技能を身に付け職業的自立を望んでいる方
- ・症状が安定している方
- ・訓練及び集団生活に支障がないと認められる方

募集期間 令和4年1月4日(火)～2月16日(水)

入校選考日 令和4年3月7日(月)
合格発表日 令和4年3月14日(月)
選考方法 筆記試験(適性検査含む)及び面接試験(運動機能検査含む)

入校日 令和4年4月6日(水)
訓練期間 1年

ワークサポート科(精神障がい、発達障がいのある方のみ)

募集期間 令和4年1月4日(火)～2月16日(水)

応募資格 精神障がい、発達障がいのある方で、次の要件をすべて満たしている方

- ・精神障害者保健福祉手帳を所持している方、または医師から統合失調症、そうつ病、てんかん、発達障がいの診断を受けている方
- ・就労意欲があり、技能を身に付け職業的自立を望んでいる方
- ・症状が安定している方
- ・訓練及び集団生活に支障がないと認められる方

注意事項 入校を希望される方は、

応募する前に見学会に参加してください。

募集定員 10人

入校選考日 令和4年3月7日(月)
合格発表日 令和4年3月14日(月)

選考方法 筆記試験(一般教養試験)及び面接試験

入校日 令和4年4月6日(水)
訓練期間 9か月

共通事項

応募方法 居住地を管轄する公共職業安定所で職業相談された後、入校願書と健康診断書を公共職業安定所へ提出してください。

寄宿舎 身体に障がいがあつて通校が困難な方のうち、一定の要件を満たすことにより、寄宿舎に入舎することができまます。なお、寄宿舎の使用料は無料ですが、食費は必要です。

費用 受験料、入校料及び授業料は無料です。ただし、教科書代、食費などは実費が必要です。

問

ハローワーク津島

0567・26・3158

愛知障害者職業能力開発校

0533・93・2102

献血にご協力ください

血液は人工的に作ることで、長期保存もできません。病気がけがで血液製剤を必要とする方々は、皆さんの善意の献血で救われています。

献血は命を救う身近なボランティアです。皆様のご協力をお願いいたします。

日時 12月6日(月)

①午前9時30分～正午

②午後2時15分～4時30分

- ①美和保健センター
 - ②市役所甚目寺庁舎
- ※受付は400mlのみです。

問合せ 健康推進課

443・0005

FAX 443・5461

