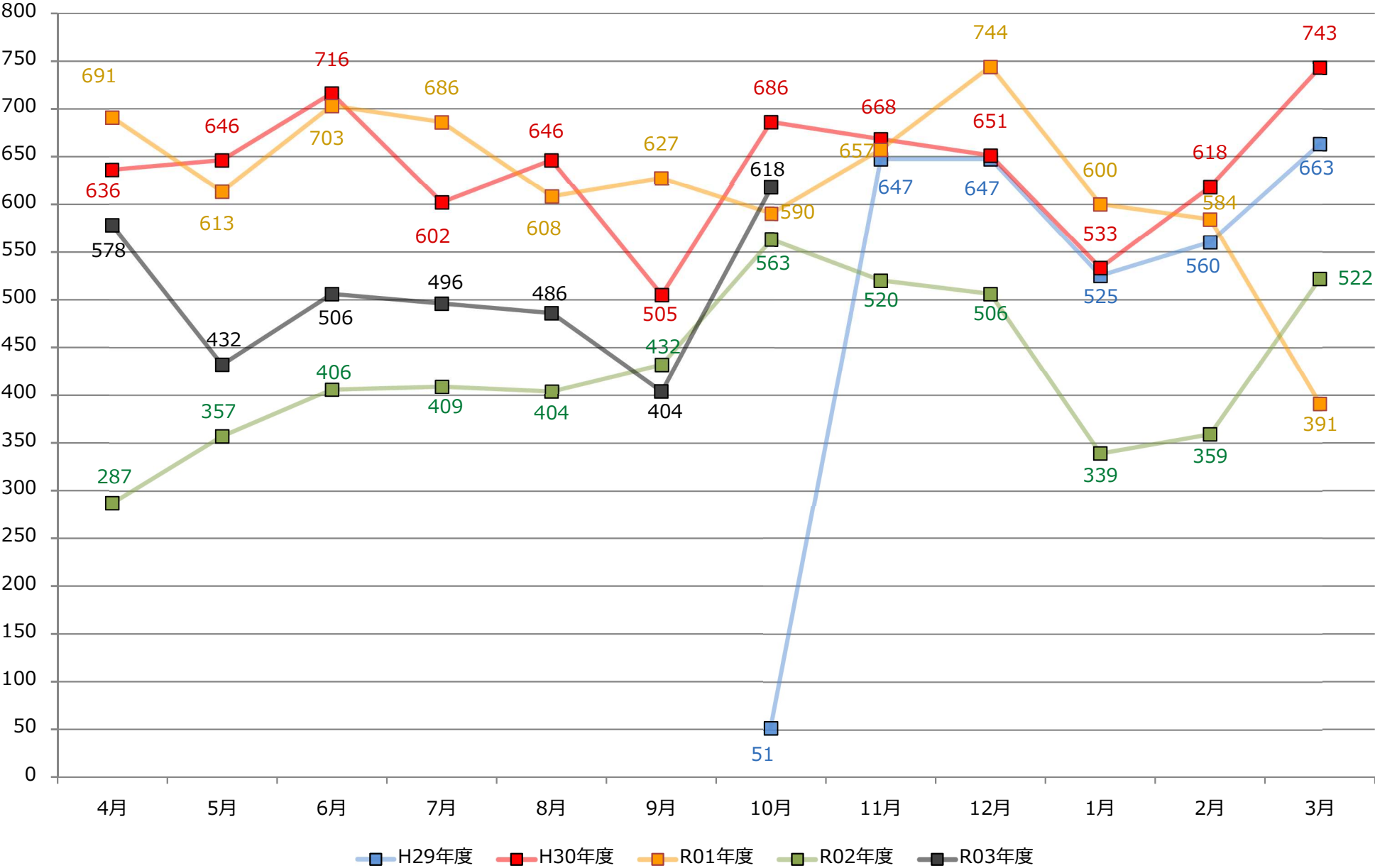
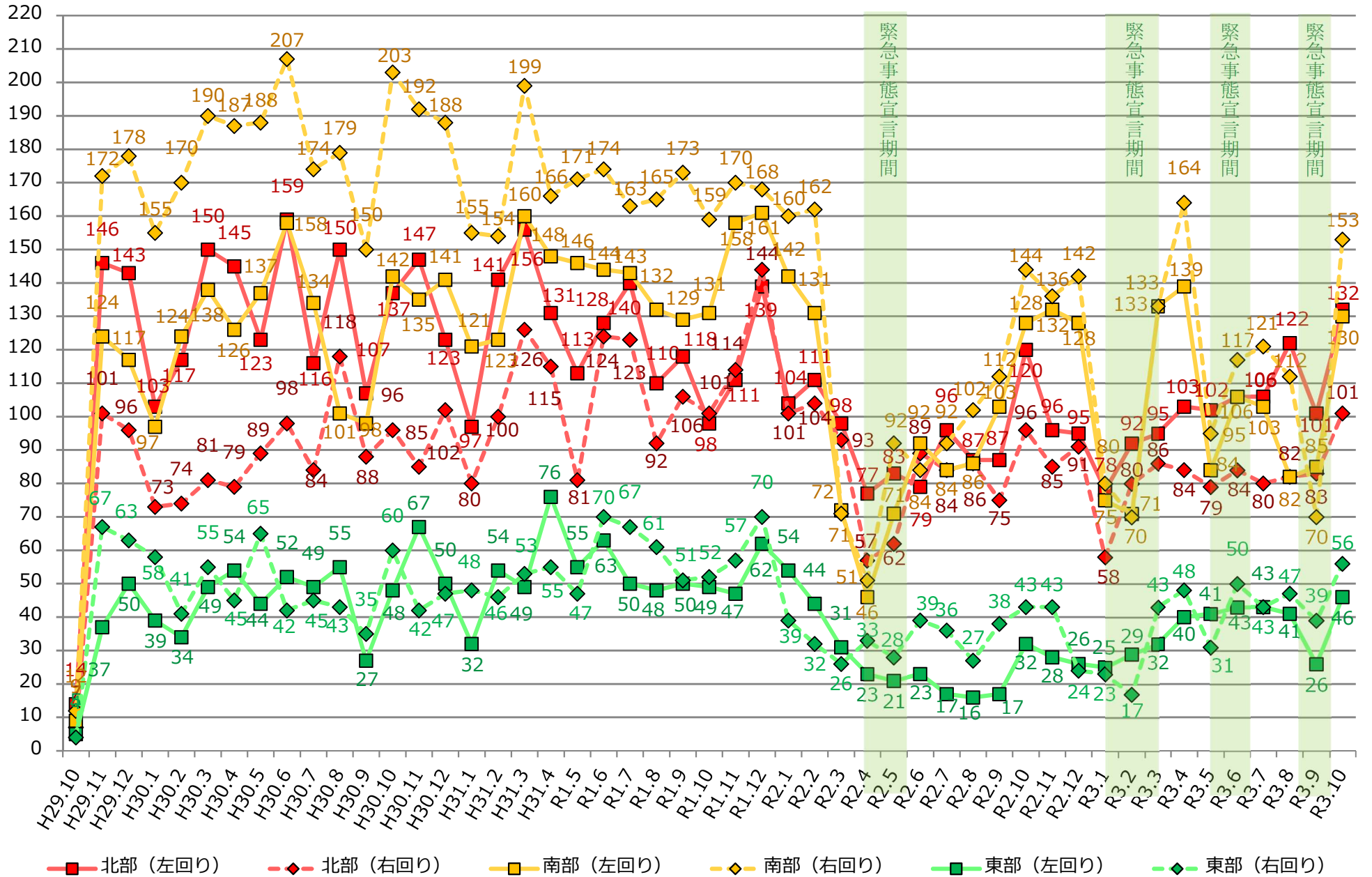


利用状況（参考資料）

【利用者数】



【路線別利用者数】



【停留所別乗降者数】

北部巡回ルート（左回り）				
停留所名	令和3年9月30日現在			
	乗車		降車	
	人	順位	人	順位
0 七宝焼アートヴィレッジ	563	3		
北 1 沖之島交差点北	18	29	28	26
北 2 沖之島南屋敷	7	37	0	41
北 3 沖之島中屋敷	17	30	2	39
北 4 沖之島中折	291	6	44	23
北 5 七宝駅西	80	16	21	30
北 6 ニツ寺六町	394	5	26	27
北 7 富塚郵便局前	287	7	18	33
北 8 新居屋西	50	20	183	9
北 9 新居屋憩の家	174	10	9	37
北 10 甚目寺西小学校前	125	12	2	39
北 11 甚目寺大淵	275	8	50	22
北 12 甚目寺駅	984	1	1164	1
北 13 甚目寺総合福祉会館	11	34	16	34
北 14 あま市民病院	93	15	315	5
北 15 あま市役所甚目寺庁舎	33	23	158	10
北 12 甚目寺駅	444	4	112	11
北 11 甚目寺大淵	54	18	101	13
北 10 甚目寺西小学校前	12	33	78	19
北 9 新居屋憩の家	48	21	90	16
北 8 新居屋西	17	30	80	18
北 16 新居屋久淵郷	28	24	20	32
北 17 小路3丁目	15	32	9	37
北 18 小路2丁目	51	19	57	21
北 19 森4丁目	6	38	203	7
北 20 森5丁目	19	28	36	24
北 21 森3号公園	24	26	32	25
北 22 古道白粉田	62	17	99	14
北 23 ニツ寺	3	40	11	35
北 24 美和総合福祉センターすみれの里	28	24	341	4
北 25 美和文化会館	24	26	227	6
北 26 中橋郷中	104	14	11	35
北 27 蜂須賀ちびっ子広場	111	13	192	8
北 28 蜂須賀公民館	36	22	88	17
北 29 丹波	137	11	23	29
北 30 森山弁才天	10	35	21	30
北 31 あま市役所本庁舎	705	2	104	12
北 32 美和中学校前	10	35	94	15
北 33 木田駅	176	9	858	2
北 34 篠田長直し	6	38	63	20
北 35 篠田山吹	1	41	24	28
0 七宝焼アートヴィレッジ			522	3

【停留所別乗降者数】

北部巡回ルート（右回り）				
停留所名	令和3年9月30日現在			
	乗車		降車	
	人	順位	人	順位
0 七宝焼アートヴィレッジ	247	5		
北 35 篠田山吹	29	28	1	40
北 34 篠田長直し	79	15	6	37
北 33 木田駅	709	1	199	7
北 32 美和中学校前	47	20	8	34
北 31 あま市役所本庁舎	64	16	487	2
北 30 森山弁才天	19	30	24	25
北 29 丹波	32	26	141	11
北 28 蜂須賀公民館	174	8	7	36
北 27 蜂須賀ちびっ子広場	158	10	21	26
北 26 中橋郷中	6	35	87	15
北 25 美和文化会館	213	7	14	29
北 24 美和総合福祉センターすみれの里	162	9	42	19
北 23 ニツ寺	14	32	1	40
北 22 古道白粉田	266	4	26	23
北 21 森3号公園	34	24	8	34
北 20 森5丁目	47	20	25	24
北 19 森4丁目	230	6	256	4
北 18 小路2丁目	140	11	18	28
北 17 小路3丁目	26	29	59	17
北 16 新居屋久淵郷	52	19	9	30
北 8 新居屋西	62	17	9	30
北 9 新居屋憩の家	88	14	28	22
北 10 甚目寺西小学校前	104	13	9	30
北 11 甚目寺大淵	116	12	58	18
北 12 甚目寺駅	682	2	1208	1
北 15 あま市役所甚目寺庁舎	42	22	93	14
北 14 あま市民病院	59	18	21	26
北 13 甚目寺総合福祉会館	10	34	9	30
北 12 甚目寺駅	364	3	74	16
北 11 甚目寺大淵	31	27	159	9
北 10 甚目寺西小学校前	3	37	106	13
北 9 新居屋憩の家	3	37	147	10
北 8 新居屋西	36	23	109	12
北 7 富塚郵便局前	5	36	220	5
北 6 ニツ寺六町	2	39	36	21
北 5 七宝駅西	11	33	208	6
北 4 沖之島中折	15	31	163	8
北 3 沖之島中屋敷	1	40	2	39
北 2 沖之島南屋敷	1	40	3	38
北 1 沖之島交差点北	34	24	38	20
0 七宝焼アートヴィレッジ			278	3

【停留所別乗降者数】

南部巡回ルート（左回り）				
停留所名	令和3年9月30日現在			
	乗車		降車	
	人	順位	人	順位
0 七宝焼アートヴィレッジ	508	4		
南1 遠島七反田	12	32	3	39
南2 遠島鳥居先	71	16	6	38
南3 桂北海道	13	31	19	31
南4 名鉄バスあま市七宝庁舎前	185	10	163	10
南5 秋竹宮西	23	27	7	37
南6 秋竹大島	10	33	12	34
南7 沖之島交差点北	19	30	18	32
南8 沖之島南屋敷	2	41	1	40
南9 沖之島中屋敷	3	40	0	41
南10 沖之島中折	38	25	20	30
南11 七宝駅西	288	9	69	21
南12 二ツ寺六町	422	7	0	41
南13 花長堀上	20	29	27	27
南14 金岩上屋敷	7	35	11	35
南15 J A 海部東美和支店前	22	28	94	18
南16 あま市役所本庁舎	338	8	38	24
南17 美和総合福祉センターすみれの里	652	1	26	28
南18 美和文化会館	528	3	210	7
南19 美和中学校前	40	24	17	33
南20 木田駅	428	6	181	9
南21 美和児童館前	99	13	237	6
南22 篠田居島	9	34	148	11
南23 篠田北長無	25	26	404	3
南24 篠田交差点南	64	18	95	17
南25 篠田稲荷	86	15	276	5
南26 小橋方	66	17	884	1
南27 下田橋西	94	14	58	22
南28 名鉄バス下田	58	20	93	19
南29 七宝公民館	121	12	141	12
南30 川部折戸	5	37	22	29
南31 川部行田	64	18	116	15
南32 川部丸田	4	38	31	26
南33 鷹居	1	42	49	23
南34 鯉橋	157	11	32	25
南35 名鉄バス下之森	51	22	82	20
南36 徳実	489	5	104	16
南37 伊福	7	35	119	13
南38 七宝体育館北	54	21	192	8
南39 七宝総合福祉センター	559	2	555	2
南40 桂公民館前	4	38	9	36
南41 あま市役所七宝庁舎	48	23	281	4
0 七宝焼アートヴィレッジ			119	13

【停留所別乗降者数】

南部巡回ルート（右回り）				
停留所名	令和3年9月30日現在			
	乗車		降車	
	人	順位	人	順位
0 七宝焼アートヴィレッジ	572	3		
南 1 遠島七反田	47	29	2	40
南 2 遠島鳥居先	134	16	29	29
南 3 桂北海道	241	7	34	28
南 41 あま市役所七宝庁舎	307	4	173	13
南 40 桂公民館前	26	32	4	39
南 39 七宝総合福祉センター	1045	2	497	5
南 38 七宝体育館北	207	11	60	22
南 37 伊福	110	18	24	32
南 36 徳実	212	10	721	1
南 35 名鉄バス下之森	19	36	149	14
南 34 鯉橋	232	9	206	12
南 33 鷹居	84	21	14	35
南 32 川部丸田	77	23	46	24
南 31 川部行田	58	27	302	8
南 30 川部折戸	238	8	15	34
南 29 七宝公民館	178	14	302	8
南 28 名鉄バス下田	57	28	225	11
南 27 下田橋西	103	20	44	25
南 26 小橋方	1215	1	68	21
南 25 篠田稲荷	178	14	49	23
南 24 篠田交差点南	111	17	137	15
南 23 篠田北長無	206	12	35	27
南 22 篠田居島	199	13	27	30
南 21 美和児童館前	247	6	75	18
南 20 木田駅	298	5	661	2
南 19 美和中学校前	20	35	94	16
南 16 あま市役所本庁舎	42	31	617	3
南 17 美和総合福祉センターすみれの里	67	26	544	4
南 18 美和文化会館	71	24	463	6
南 15 J A 海部東美和支店前	8	38	69	20
南 14 金岩上屋敷	22	34	5	37
南 13 花長堀上	43	30	16	33
南 12 ニツ寺六町	3	40	27	30
南 11 七宝駅西	70	25	319	7
南 10 沖之島中折	84	21	75	18
南 9 沖之島中屋敷	2	41	1	41
南 8 沖之島南屋敷	1	42	1	41
南 7 沖之島交差点北	24	33	91	17
南 6 秋竹大島	12	37	5	37
南 5 秋竹宮西	8	38	42	26
南 4 名鉄バスあま市七宝庁舎前	106	19	239	10
0 七宝焼アートヴィレッジ			12	36

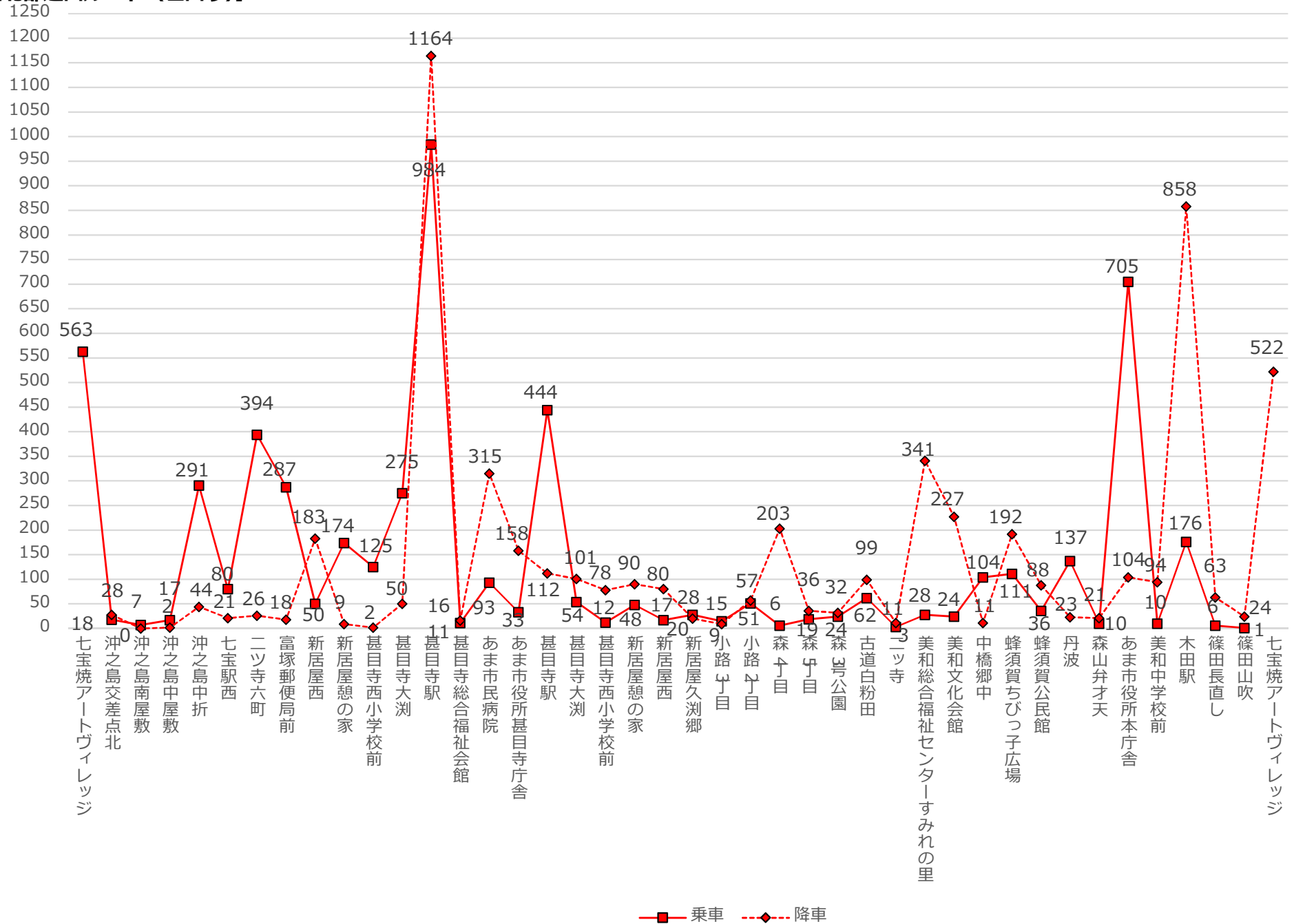
【停留所別乗降者数】

東部巡回ルート（左回り）				
停留所名	令和3年9月30日現在			
	乗車		降車	
	人	順位	人	順位
0 七宝焼アートヴィレッジ	443	2		
東1 坂牧	99	6	2	18
東2 山伏公園	46	11	1	19
東3 下萱津	5	16	6	16
東4 本郷	66	10	18	12
東5 甚目寺南中学校前	77	9	18	12
東6 中萱津	29	13	6	16
東7 コミュニティプラザ萱津	99	6	97	4
東8 上萱津	193	3	13	14
東9 梶村第一住宅前	101	5	24	10
東10 西今宿平割三	8	14	0	20
東11 人権ふれあいセンター前	7	15	8	15
東12 あま市民病院	78	8	50	8
東13 あま市役所甚目寺庁舎	36	12	79	5
東14 甚目寺駅	559	1	794	1
東15 甚目寺流	5	16	68	7
東16 甚目寺松山	138	4	22	11
東17 甚目寺市場	3	18	118	3
東18 甚目寺須原	0	20	78	6
東19 苅屋橋交差点北	2	19	46	9
0 七宝焼アートヴィレッジ			546	2

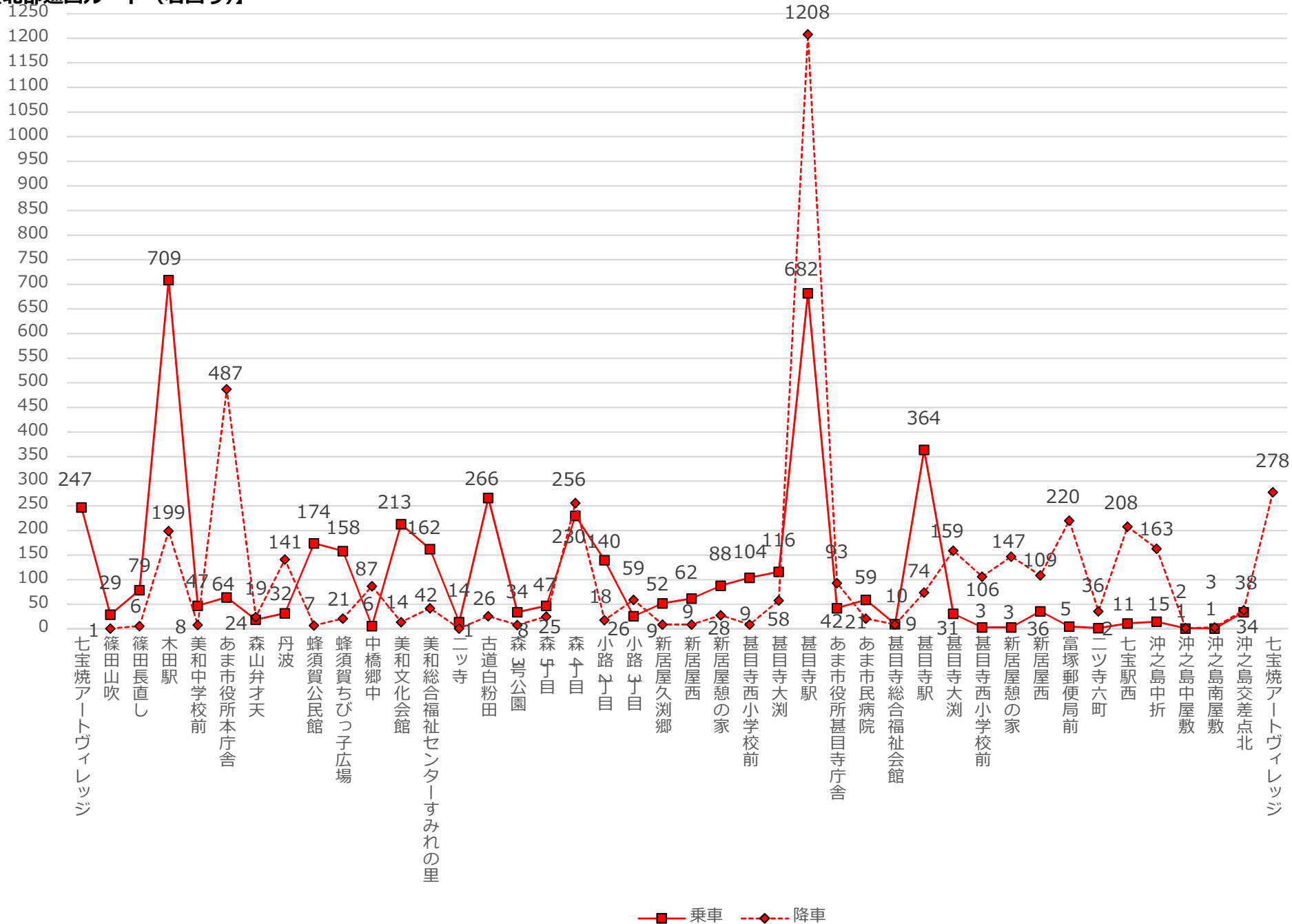
【停留所別乗降者数】

東部巡回ルート（右回り）				
停留所名	令和3年6月30日現在			
	乗車		降車	
	人	順位	人	順位
0 七宝焼アートヴィレッジ	536	2		
東 19 苅屋橋交差点北	24	11	6	19
東 18 甚目寺須原	165	4	3	20
東 17 甚目寺市場	416	3	33	14
東 16 甚目寺松山	72	7	79	7
東 15 甚目寺流	149	5	8	17
東 14 甚目寺駅	548	1	857	1
東 13 あま市役所甚目寺庁舎	50	8	73	8
東 12 あま市民病院	24	11	165	3
東 11 人権ふれあいセンター前	6	16	8	17
東 10 西今宿平割三	2	20		
東 9 梶村第一住宅前	23	13	45	13
東 8 上萱津	16	14	129	4
東 7 コミュニティプラザ萱津	81	6	102	5
東 6 中萱津	5	17	24	15
東 5 甚目寺南中学校前	31	9	58	9
東 4 本郷	5	17	98	6
東 3 下萱津	31	9	55	10
東 2 山伏公園	8	15	46	12
東 1 坂牧	3	19	49	11
0 七宝焼アートヴィレッジ			334	2

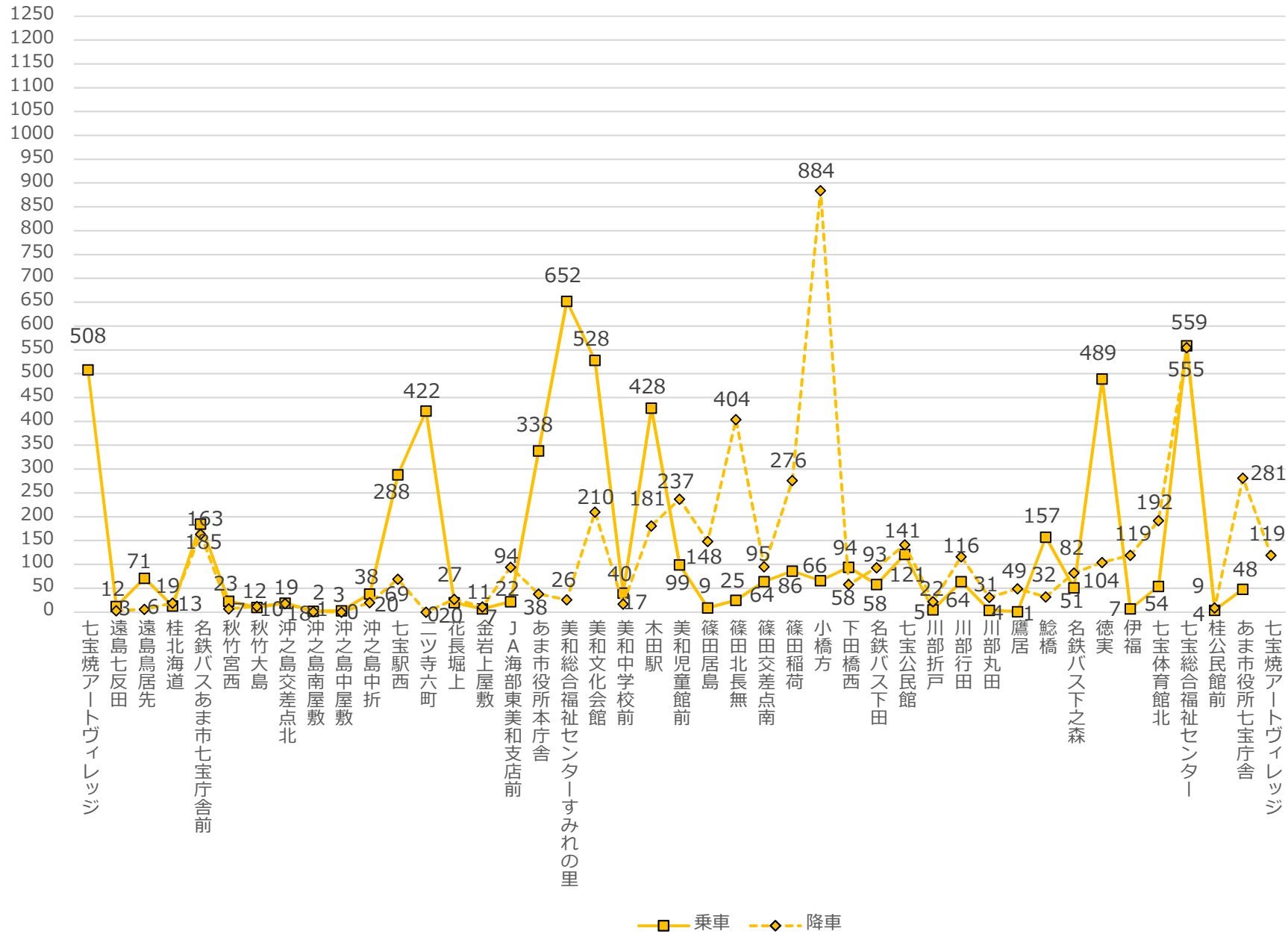
【北部巡回ルート（左回り）】



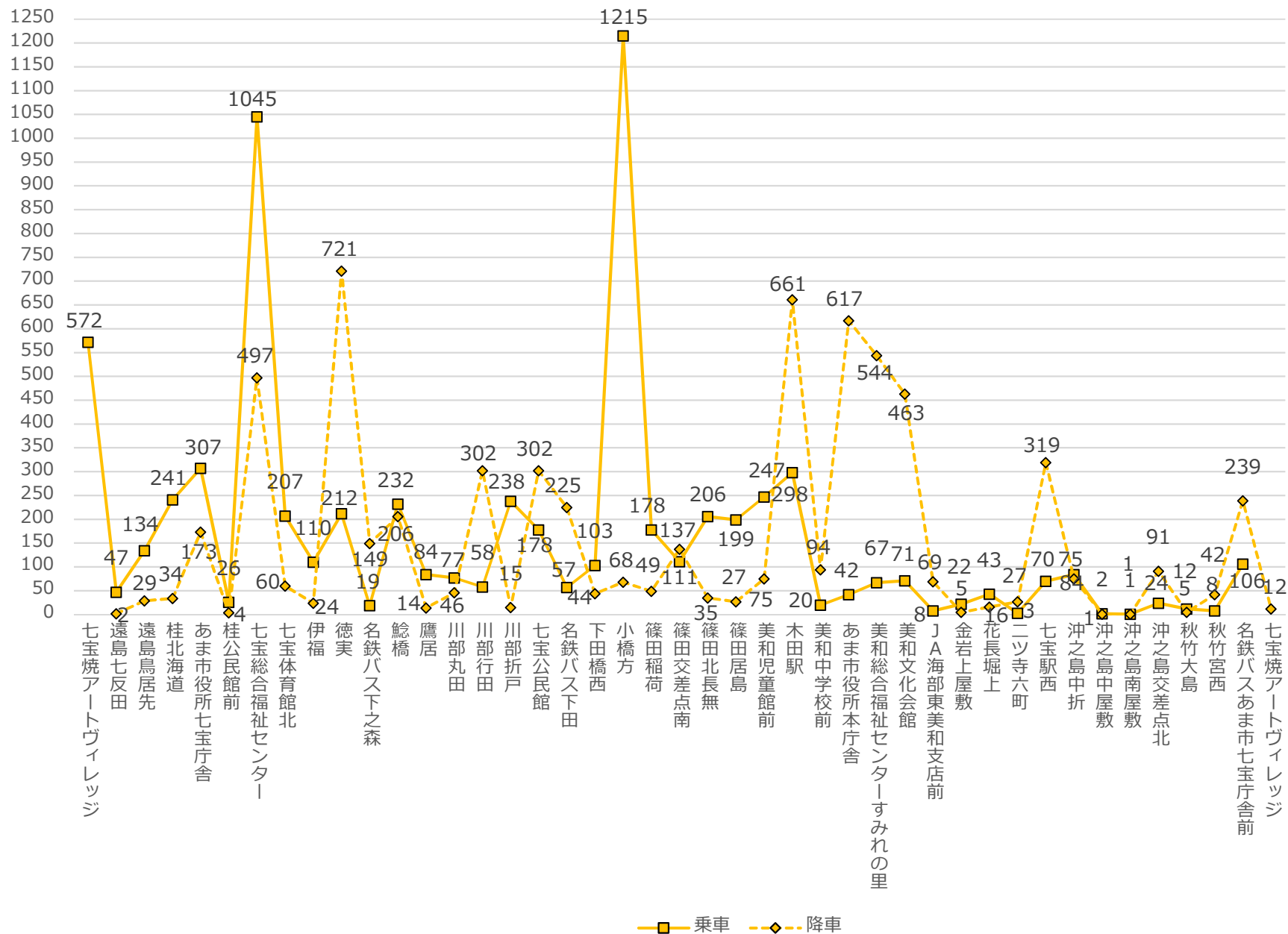
【北部巡回ルート（右回り）】



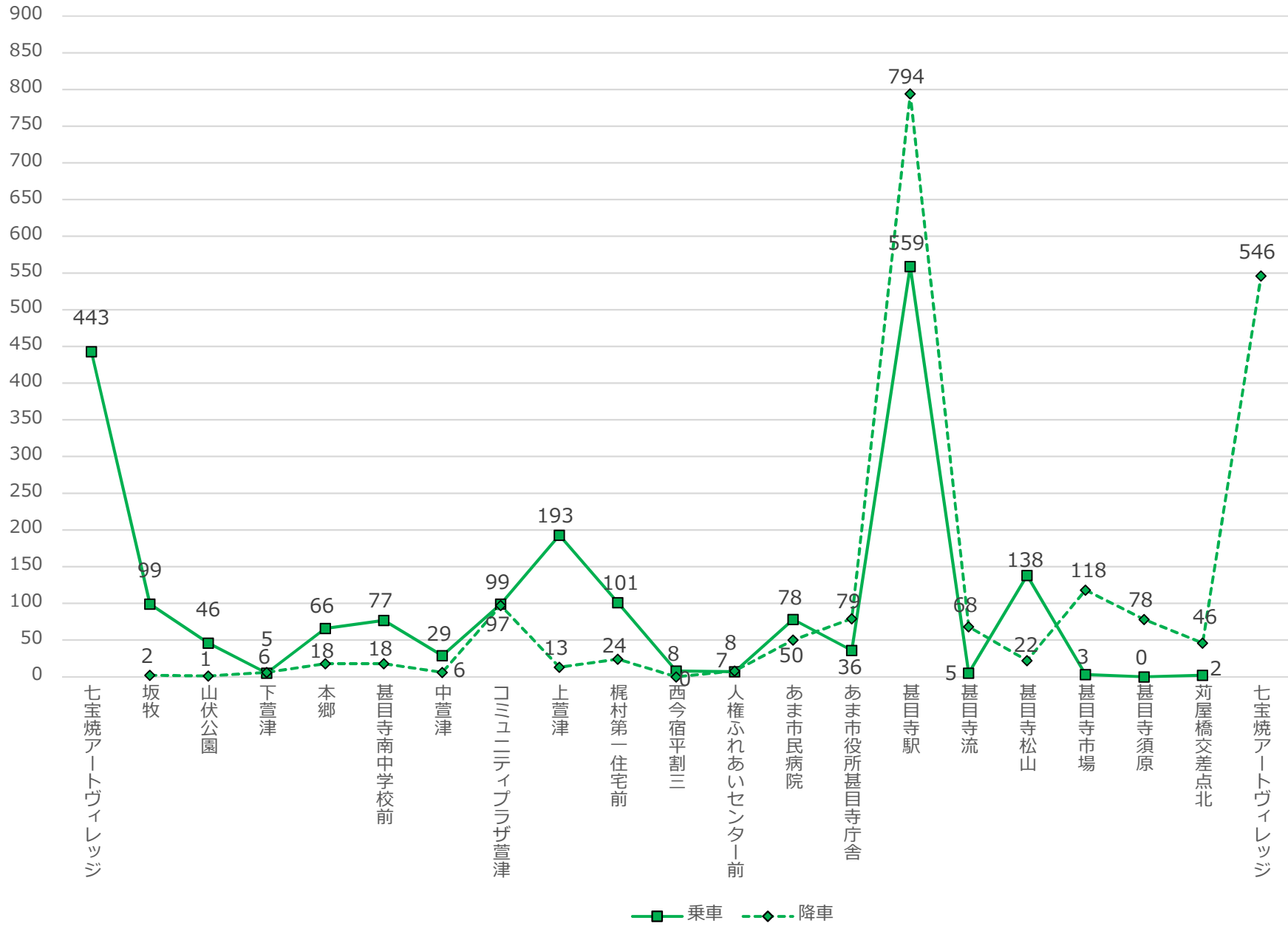
【南部巡回ルート（左回り）】



【南部巡回ルート（右回り）】



【東部巡回ルート（左回り）】



【東部巡回ルート（右回り）】

