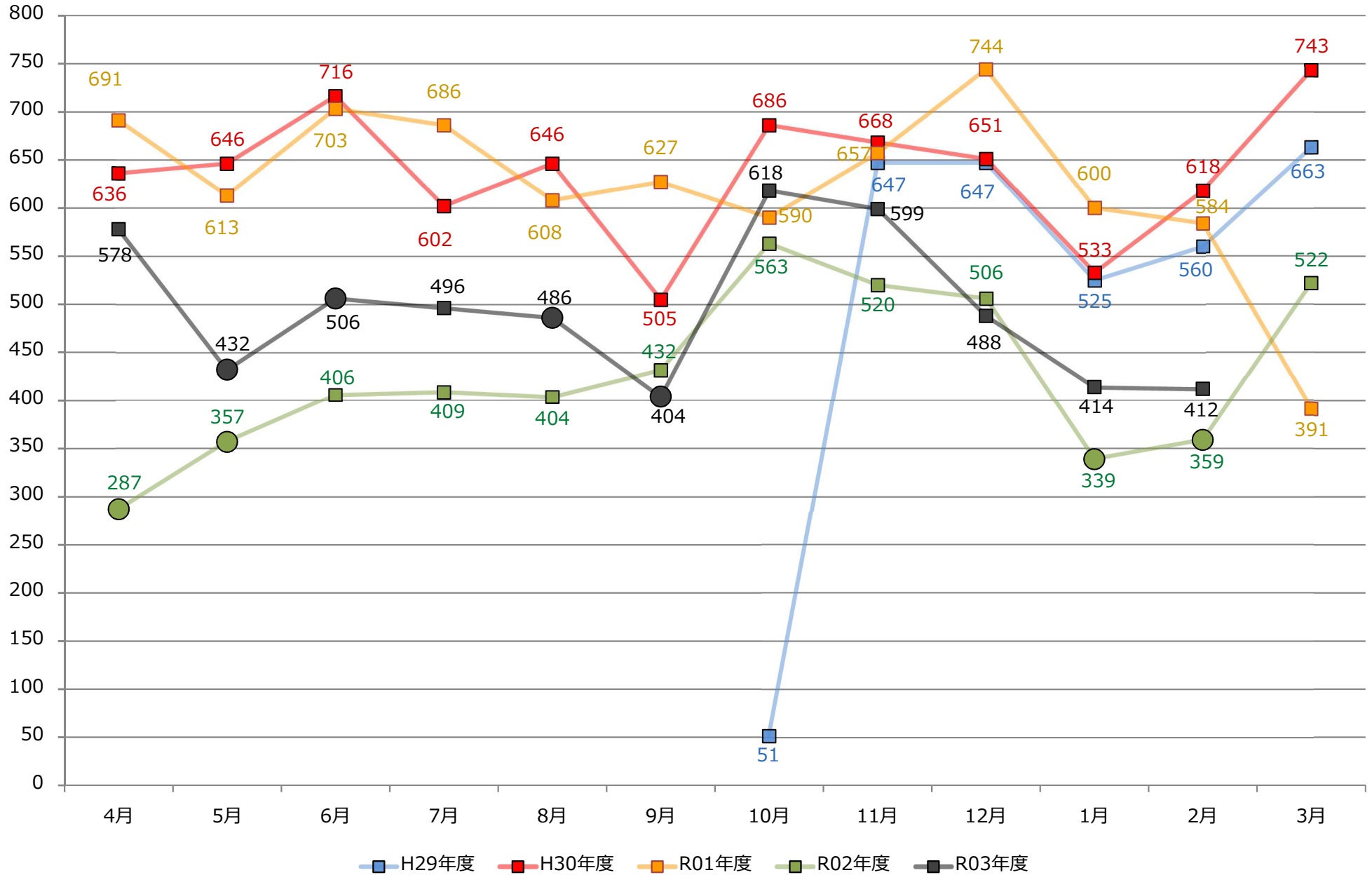
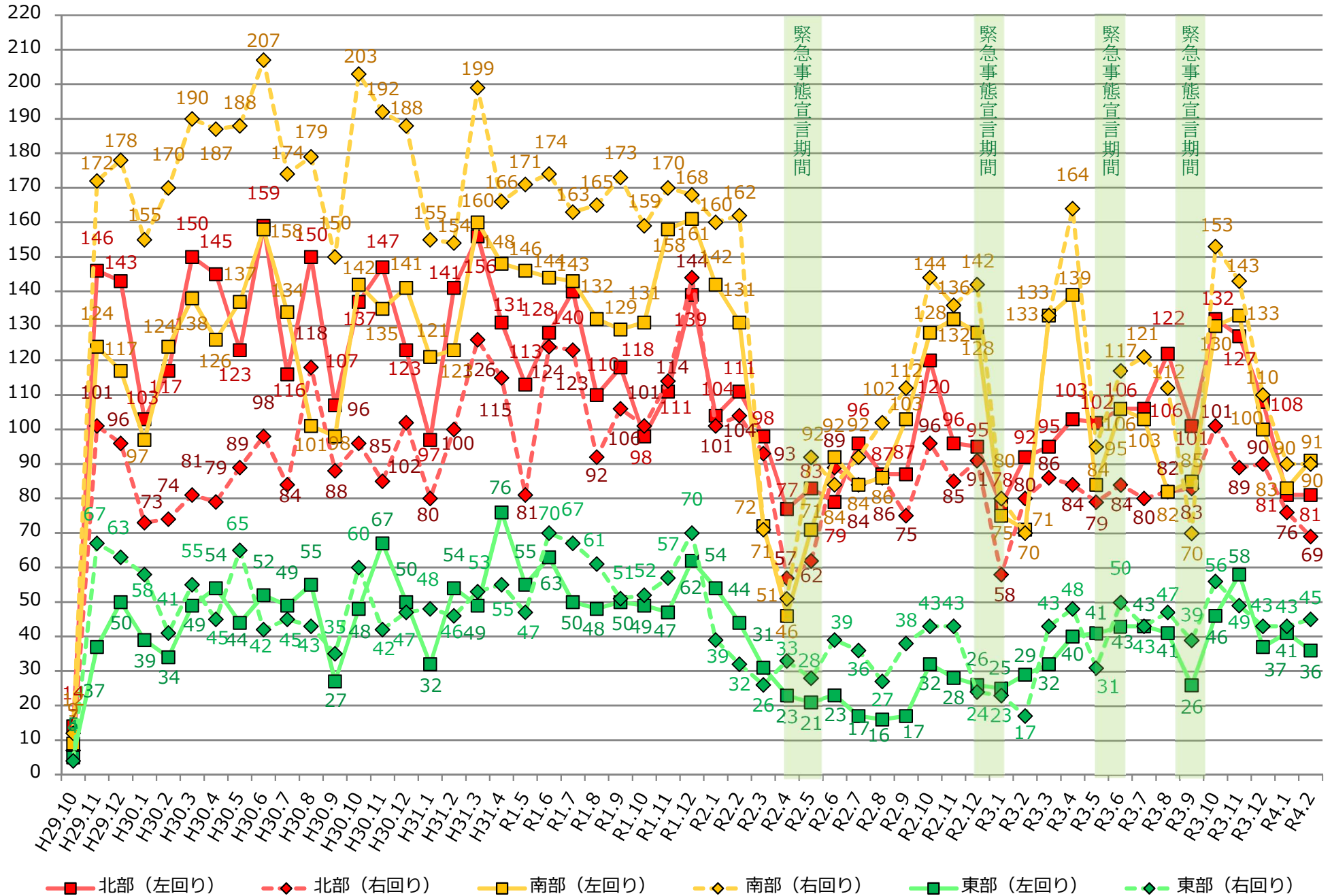


利用状況（参考資料）

【利用者数】



【路線別利用者数】



【停留所別乗降者数】

北部巡回ルート（左回り）				
停留所名	令和4年1月31日現在			
	乗車		降車	
	人	順位	人	順位
0 七宝焼アートヴィレッジ	603	3		
北 1 沖之島交差点北	20	29	32	27
北 2 沖之島南屋敷	7	37	0	41
北 3 沖之島中屋敷	17	30	2	39
北 4 沖之島中折	320	7	50	23
北 5 七宝駅西	80	16	21	31
北 6 ニツ寺六町	428	5	34	26
北 7 富塚郵便局前	337	6	20	33
北 8 新居屋西	53	19	201	9
北 9 新居屋憩の家	204	9	9	38
北 10 甚目寺西小学校前	141	12	2	39
北 11 甚目寺大淵	280	8	52	22
北 12 甚目寺駅	1039	1	1259	1
北 13 甚目寺総合福祉会館	11	35	16	34
北 14 あま市民病院	93	15	337	5
北 15 あま市役所甚目寺庁舎	33	23	180	10
北 12 甚目寺駅	486	4	117	11
北 11 甚目寺大淵	54	18	101	13
北 10 甚目寺西小学校前	12	33	90	18
北 9 新居屋憩の家	50	21	101	13
北 8 新居屋西	17	30	82	19
北 16 新居屋久淵郷	28	24	21	31
北 17 小路3丁目	15	32	13	35
北 18 小路2丁目	51	20	62	21
北 19 森4丁目	7	37	227	7
北 20 森5丁目	22	28	39	24
北 21 森3号公園	24	27	37	25
北 22 古道白粉田	62	17	100	15
北 23 ニツ寺	3	40	11	36
北 24 美和総合福祉センターすみれの里	28	24	353	4
北 25 美和文化会館	26	26	235	6
北 26 中橋郷中	109	14	11	36
北 27 蜂須賀ちびっ子広場	115	13	214	8
北 28 蜂須賀公民館	38	22	99	16
北 29 丹波	146	11	23	29
北 30 森山弁才天	12	33	22	30
北 31 あま市役所本庁舎	759	2	106	12
北 32 美和中学校前	10	36	96	17
北 33 木田駅	182	10	926	2
北 34 篠田長直し	7	37	63	20
北 35 篠田山吹	1	41	25	28
0 七宝焼アートヴィレッジ			540	3

【停留所別乗降者数】

北部巡回ルート（右回り）				
停留所名	令和4年1月31日現在			
	乗車		降車	
	人	順位	人	順位
0 七宝焼アートヴィレッジ	269	5		
北 35 篠田山吹	29	28	1	40
北 34 篠田長直し	79	15	6	37
北 33 木田駅	763	1	202	7
北 32 美和中学校前	47	21	9	33
北 31 あま市役所本庁舎	64	17	525	2
北 30 森山弁才天	19	31	28	23
北 29 丹波	34	25	148	11
北 28 蜂須賀公民館	200	8	7	36
北 27 蜂須賀ちびっ子広場	179	9	21	27
北 26 中橋郷中	6	35	91	15
北 25 美和文化会館	219	7	16	29
北 24 美和総合福祉センターすみれの里	167	10	42	20
北 23 ニツ寺	14	32	1	40
北 22 古道白粉田	278	4	26	24
北 21 森3号公園	39	23	8	35
北 20 森5丁目	49	20	25	25
北 19 森4丁目	252	6	268	4
北 18 小路2丁目	153	11	18	28
北 17 小路3丁目	27	29	59	17
北 16 新居屋久洲郷	53	19	9	33
北 8 新居屋西	64	17	10	31
北 9 新居屋憩の家	105	14	31	22
北 10 甚目寺西小学校前	113	13	10	31
北 11 甚目寺大洲	116	12	59	17
北 12 甚目寺駅	733	2	1308	1
北 15 あま市役所甚目寺庁舎	45	22	95	14
北 14 あま市民病院	69	16	25	25
北 13 甚目寺総合福祉会館	10	34	11	30
北 12 甚目寺駅	389	3	87	16
北 11 甚目寺大洲	34	25	159	10
北 10 甚目寺西小学校前	3	38	111	13
北 9 新居屋憩の家	4	37	160	9
北 8 新居屋西	37	24	120	12
北 7 富塚郵便局前	5	36	261	5
北 6 ニツ寺六町	2	39	41	21
北 5 七宝駅西	12	33	216	6
北 4 沖之島中折	24	30	175	8
北 3 沖之島中屋敷	1	40	2	39
北 2 沖之島南屋敷	1	40	3	38
北 1 沖之島交差点北	34	25	43	19
0 七宝焼アートヴィレッジ			304	3

【停留所別乗降者数】

南部巡回ルート（左回り）				
停留所名	令和4年1月31日現在			
	乗車		降車	
	人	順位	人	順位
0 七宝焼アートヴィレッジ	524	4		
南1 遠島七反田	12	32	3	42
南2 遠島鳥居先	81	17	6	41
南3 桂北海道	16	31	19	35
南4 名鉄バスあま市七宝庁舎前	221	10	174	12
南5 秋竹宮西	28	26	8	40
南6 秋竹大島	11	33	12	37
南7 沖之島交差点北	21	29	23	34
南8 沖之島南屋敷	2	42	1	43
南9 沖之島中屋敷	3	41	0	44
南10 沖之島中折	38	25	27	31
南11 七宝駅西	289	9	69	23
南12 ニツ寺六町	472	6	0	44
南13 花長堀上	21	29	27	31
南14 金岩上屋敷	8	35	11	38
南15 J A 海部東美和支店前	25	27	96	20
南16 あま市役所本庁舎	354	8	39	27
南17 美和総合福祉センターすみれの里	704	1	26	33
南18 美和文化会館	558	3	216	9
南19 美和中学校前	43	24	17	36
南20 木田駅	461	7	203	11
南21 美和児童館前	115	13	279	7
南22 篠田居島	11	33	150	14
南23 篠田北長無	25	27	460	4
南24 篠田交差点南	66	18	97	19
南25 篠田稲荷	90	15	303	5
南26 小橋方	66	18	924	1
南27 下田橋西	103	14	59	25
南28 名鉄バス下田	64	20	95	21
南29 七宝公民館	133	12	157	13
南30 川部折戸	8	35	29	30
南31 川部行田	85	16	116	18
南32 川部丸田	4	39	33	29
南33 鷹居	1	43	66	24
南34 鯉橋	159	11	34	28
南35 名鉄バス下之森	59	22	94	22
南36 徳実	516	5	132	16
南37 伊福	7	37	136	15
南38 七宝体育館北	61	21	223	8
南39 七宝総合福祉センター	583	2	558	2
南40 桂公民館前	4	39	9	39
南41 あま市役所七宝庁舎	48	23	300	6
南3 桂北海道	6	38	123	17
南2 遠島鳥居先	1	43	52	26
南1 遠島七反田	0	45	208	10
0 七宝焼アートヴィレッジ			493	3

南部巡回ルート（右回り）

停留所名	令和4年1月31日現在			
	乗車		乗車	
	人	人	人	人
0 七宝焼アートヴィレッジ	584	3		
南 1 遠島七反田	49	29	2	43
南 2 遠島鳥居先	138	16	32	32
南 3 桂北海道	248	8	36	31
南 41 あま市役所七宝庁舎	329	5	175	14
南 40 桂公民館前	26	33	4	42
南 39 七宝総合福祉センター	1047	2	499	5
南 38 七宝体育館北	239	9	71	23
南 37 伊福	117	18	24	35
南 36 徳実	238	10	739	1
南 35 名鉄バス下之森	20	37	162	15
南 34 鯉橋	232	11	206	13
南 33 鷹居	104	21	14	39
南 32 川部丸田	81	23	46	28
南 31 川部行田	67	26	325	9
南 30 川部折戸	262	7	15	37
南 29 七宝公民館	184	15	326	8
南 28 名鉄バス下田	59	28	246	12
南 27 下田橋西	108	19	50	27
南 26 小橋方	1293	1	68	24
南 25 篠田稲荷	206	13	51	25
南 24 篠田交差点南	124	17	141	16
南 23 篠田北長無	231	12	39	29
南 22 篠田居島	200	14	30	33
南 21 美和児童館前	292	6	84	20
南 20 木田駅	332	4	733	2
南 19 美和中学校前	21	36	102	17
南 16 あま市役所本庁舎	43	30	652	3
南 17 美和総合福祉センターすみれの里	67	26	594	4
南 18 美和文化会館	74	25	492	6
南 15 J A 海部東美和支店前	8	41	75	22
南 14 金岩上屋敷	22	35	6	40
南 13 花長堀上	43	30	17	36
南 12 二ツ寺六町	3	42	27	34
南 11 七宝駅西	76	24	322	10
南 10 沖之島中折	91	22	76	21
南 9 沖之島中屋敷	2	43	2	43
南 8 沖之島南屋敷	1	45	1	45
南 7 沖之島交差点北	25	34	94	19
南 6 秋竹大島	12	39	5	41
南 5 秋竹宮西	9	40	51	25
南 4 名鉄バスあま市七宝庁舎前	106	20	278	11
南 3 桂北海道	14	38	15	37
南 2 遠島鳥居先	29	32	100	18
南 1 遠島七反田	2	43	39	29
0 七宝焼アートヴィレッジ			392	7

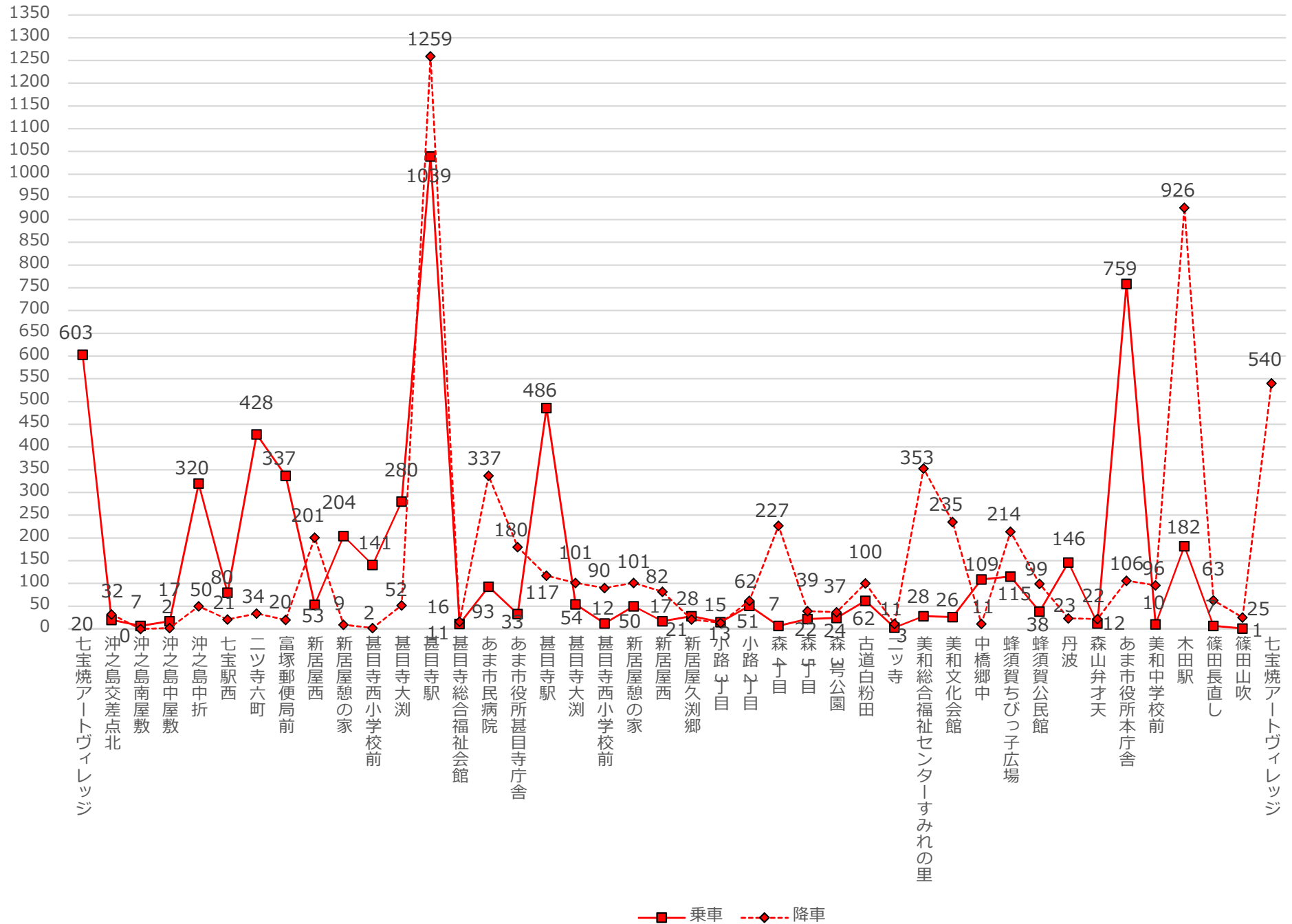
【停留所別乗降者数】

東部巡回ルート（左回り）				
停留所名	令和4年1月31日現在			
	乗車		降車	
	人	順位	人	順位
0 七宝焼アートヴィレッジ	468	2		
東1 坂牧	119	5	2	18
東2 山伏公園	60	11	1	19
東3 下萱津	5	16	8	16
東4 本郷	71	10	22	12
東5 甚目寺南中学校前	80	9	18	13
東6 中萱津	42	12	6	17
東7 コミュニティプラザ萱津	102	6	104	4
東8 上萱津	213	3	13	14
東9 梶村第一住宅前	101	7	24	10
東10 西今宿平割三	8	15	0	20
東11 人権ふれあいセンター前	10	14	11	15
東12 あま市民病院	82	8	58	8
東13 あま市役所甚目寺庁舎	36	13	85	5
東14 甚目寺駅	619	1	865	1
東15 甚目寺流	5	16	69	7
東16 甚目寺松山	138	4	23	11
東17 甚目寺市場	3	18	119	3
東18 甚目寺須原	2	19	81	6
東19 刈屋橋交差点北	2	19	47	9
0 七宝焼アートヴィレッジ			610	2

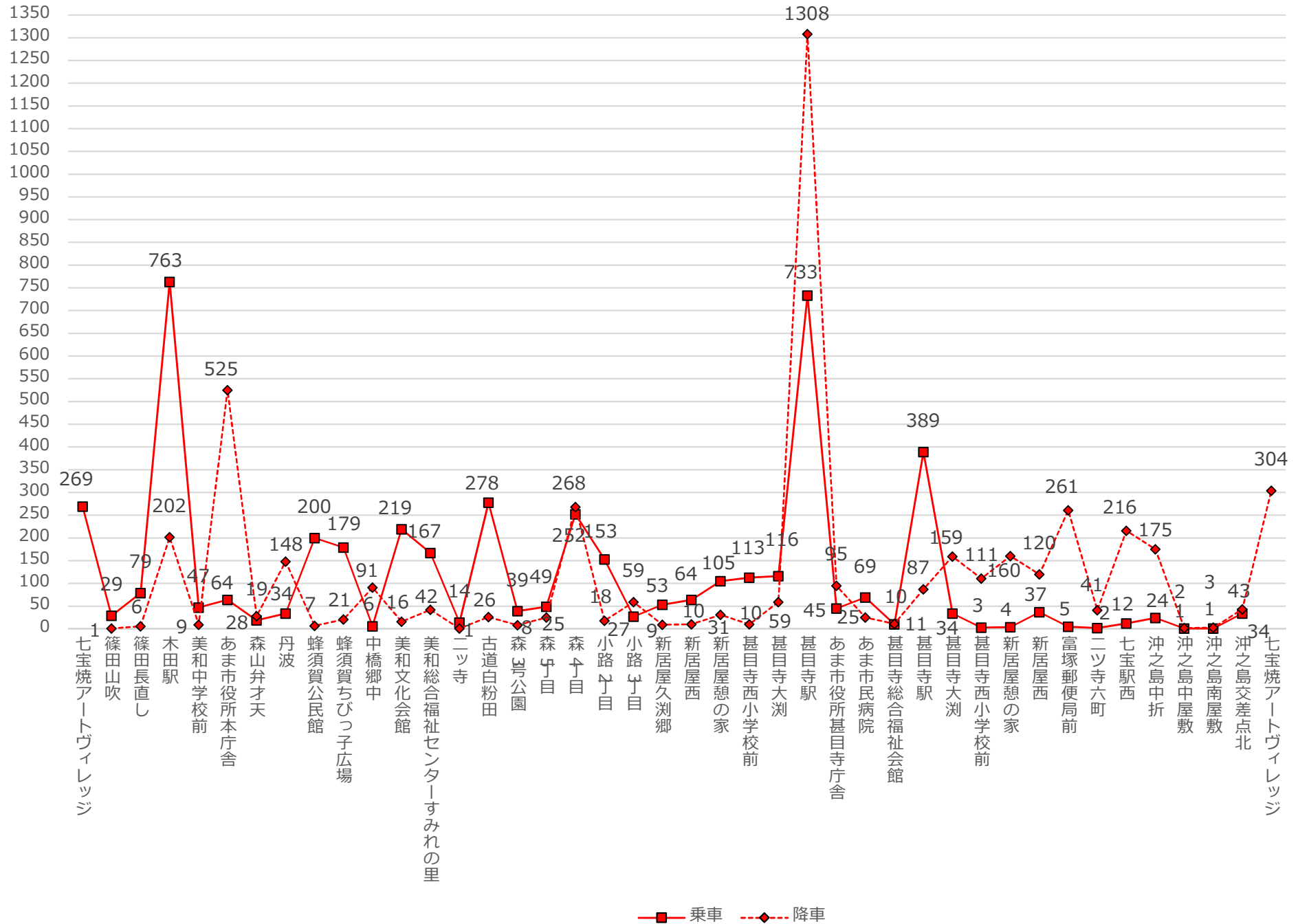
【停留所別乗降者数】

東部巡回ルート（右回り）				
停留所名	令和4年1月31日現在			
	乗車		降車	
	人	順位	人	順位
0 七宝焼アートヴィレッジ	573	2		
東 19 苅屋橋交差点北	26	11	6	19
東 18 甚目寺須原	181	4	5	20
東 17 甚目寺市場	444	3	33	15
東 16 甚目寺松山	76	7	79	7
東 15 甚目寺流	155	5	8	18
東 14 甚目寺駅	615	1	924	1
東 13 あま市役所甚目寺庁舎	52	8	76	8
東 12 あま市民病院	25	12	182	3
東 11 人権ふれあいセンター前	6	16	12	17
東 10 西今宿平割三	2	20	22	16
東 9 梶村第一住宅前	23	13	46	13
東 8 上萱津	16	14	144	4
東 7 コミュニティプラザ萱津	95	6	103	5
東 6 中萱津	6	16	43	14
東 5 甚目寺南中学校前	31	9	65	9
東 4 本郷	5	18	103	5
東 3 下萱津	31	9	57	11
東 2 山伏公園	10	15	65	9
東 1 坂牧	3	19	56	12
0 七宝焼アートヴィレッジ			345	2

【北部巡回ルート（左回り）】

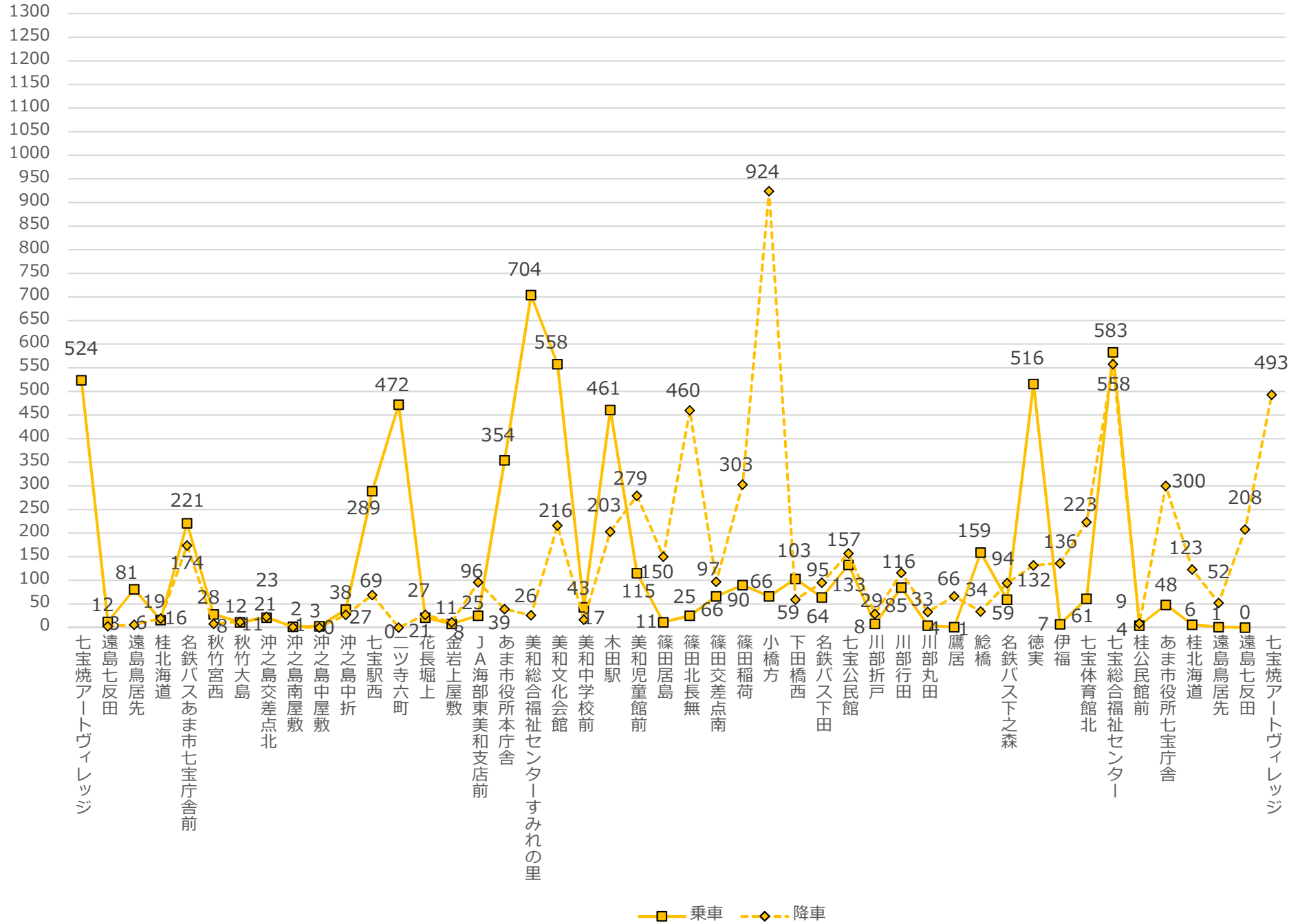


【北部巡回ルート（右回り）】

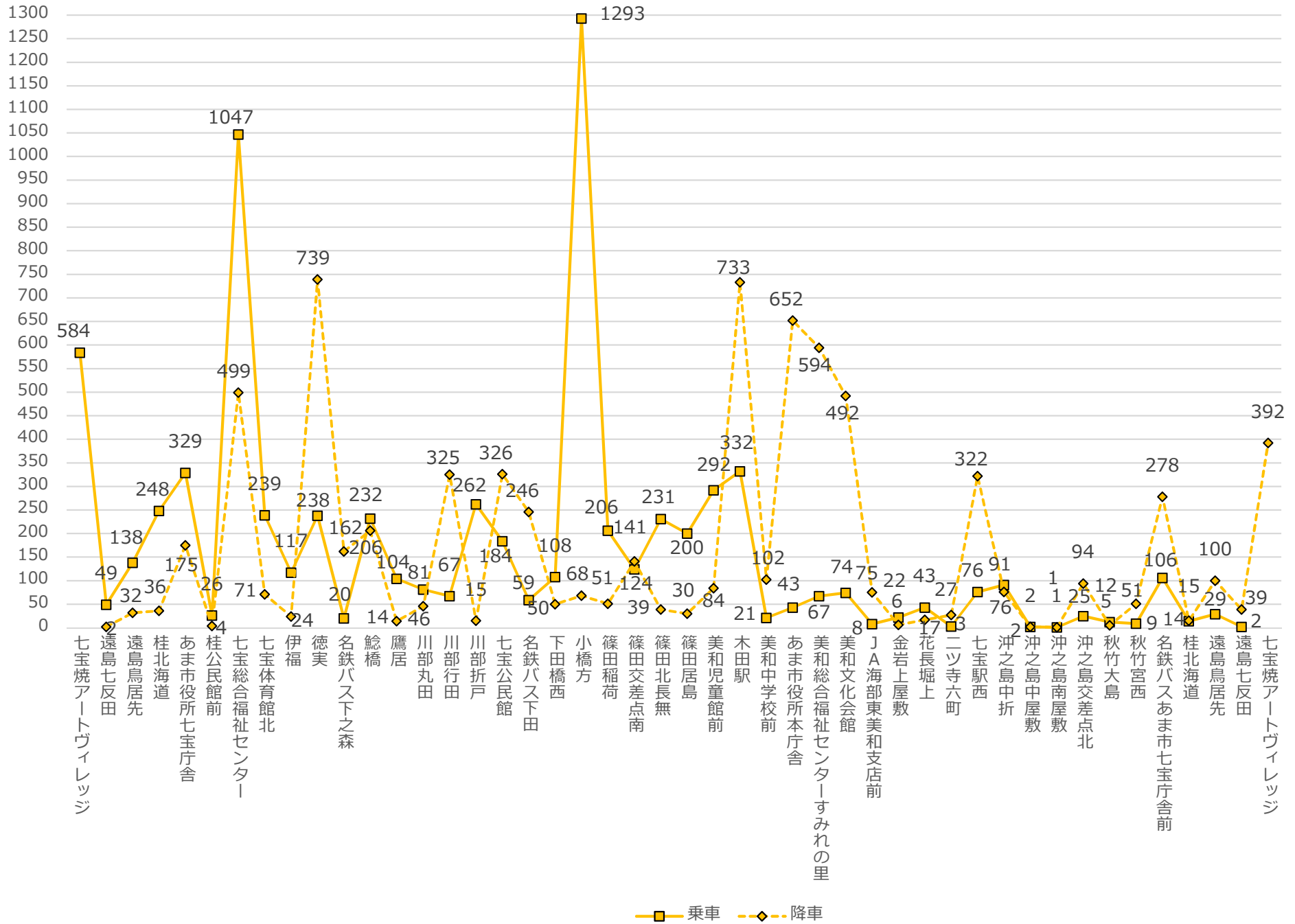


乗車 降車

【南部巡回ルート（左回り）】

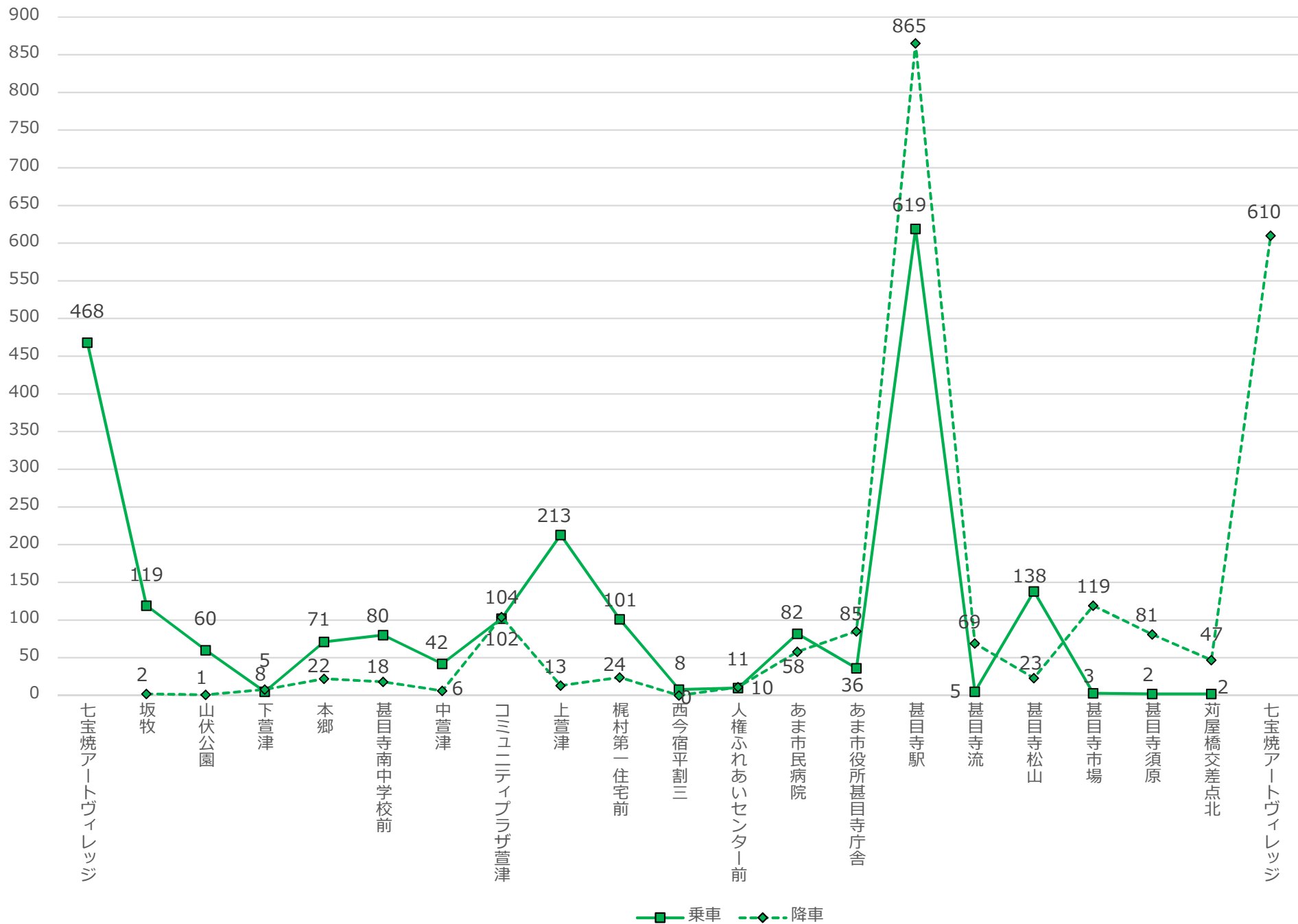


【南部巡回ルート（右回り）】



乗車 降車

【東部巡回ルート（左回り）】



【東部巡回ルート（右回り）】

