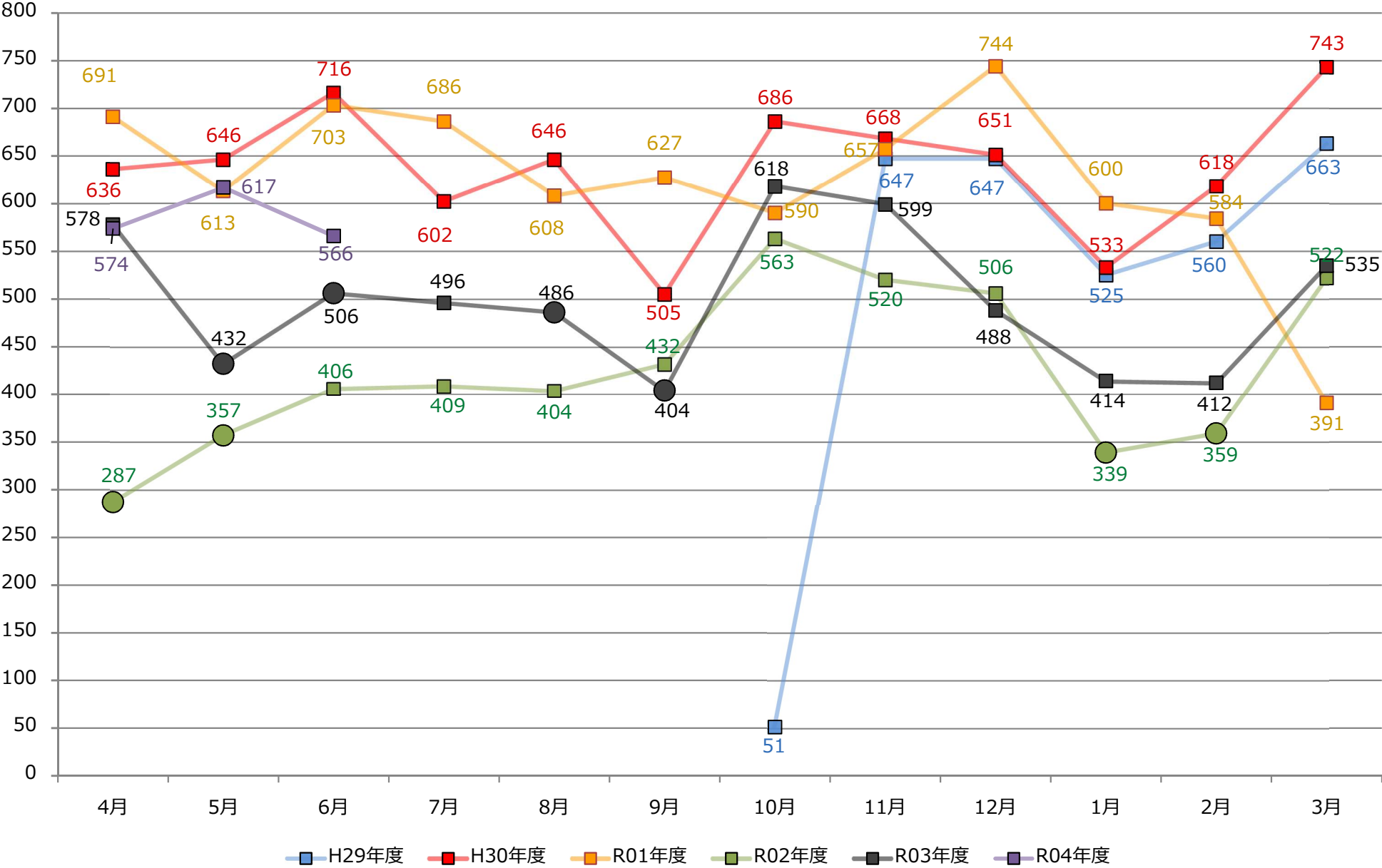
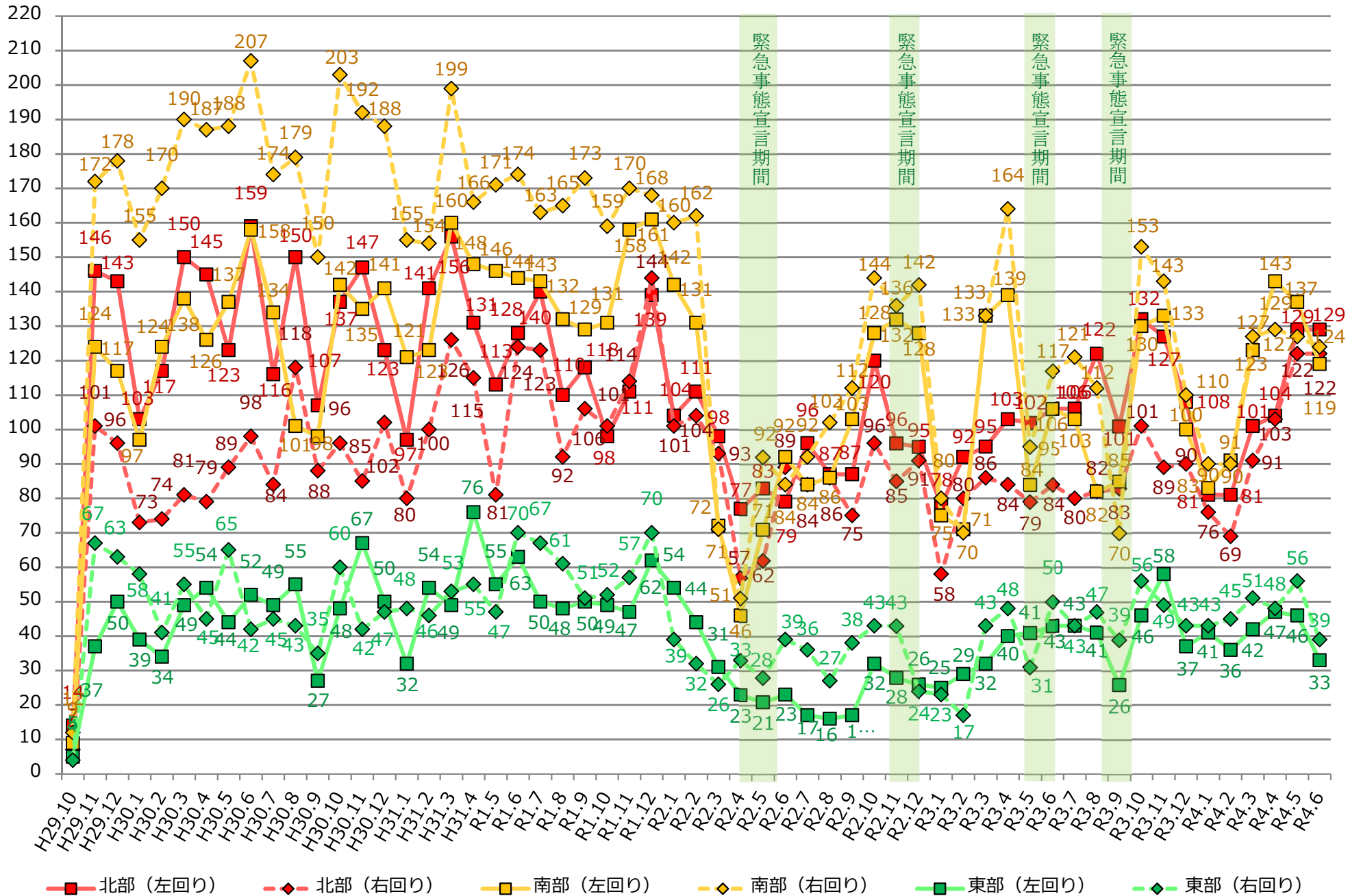


利用状況（参考資料）

【利用者数】



# 【路線別利用者数】





【停留所別乗降者数】

北部巡回ルート（左回り）				
停留所名	令和4年1月31日現在			
	乗車		降車	
	人	順位	人	順位
0 七宝焼アートヴィレッジ	637	3		
北 1 沖之島交差点北	22	28	32	27
北 2 沖之島南屋敷	7	37	0	41
北 3 沖之島中屋敷	19	30	2	39
北 4 沖之島中折	375	7	50	23
北 5 七宝駅西	80	16	21	32
北 6 ニツ寺六町	468	5	40	26
北 7 富塚郵便局前	381	6	20	33
北 8 新居屋西	53	19	220	9
北 9 新居屋憩の家	235	9	9	38
北 10 甚目寺西小学校前	149	12	2	39
北 11 甚目寺大淵	292	8	54	22
北 12 甚目寺駅	1111	1	1377	1
北 13 甚目寺総合福祉会館	11	35	16	35
北 14 あま市民病院	93	15	374	4
北 15 あま市役所甚目寺庁舎	36	23	197	10
北 12 甚目寺駅	528	4	119	12
北 11 甚目寺大淵	63	17	104	14
北 10 甚目寺西小学校前	12	34	96	18
北 9 新居屋憩の家	51	21	121	11
北 8 新居屋西	17	31	99	17
北 16 新居屋久淵郷	28	25	22	30
北 17 小路3丁目	16	32	17	34
北 18 小路2丁目	52	20	70	20
北 19 森4丁目	7	37	246	7
北 20 森5丁目	22	28	42	24
北 21 森3号公園	24	27	41	25
北 22 古道白粉田	62	18	101	16
北 23 ニツ寺	4	40	11	36
北 24 美和総合福祉センターすみれの里	30	24	364	5
北 25 美和文化会館	26	26	251	6
北 26 中橋郷中	118	14	11	36
北 27 蜂須賀ちびっ子広場	123	13	239	8
北 28 蜂須賀公民館	42	22	104	14
北 29 丹波	159	11	23	29
北 30 森山弁才天	13	33	22	30
北 31 あま市役所本庁舎	817	2	114	13
北 32 美和中学校前	10	36	96	18
北 33 木田駅	192	10	1007	2
北 34 篠田長直し	7	37	64	21
北 35 篠田山吹	1	41	27	28
0 七宝焼アートヴィレッジ			567	3

【停留所別乗降者数】

北部巡回ルート（右回り）				
停留所名	令和4年1月31日現在			
	乗車		降車	
	人	順位	人	順位
0 七宝焼アートヴィレッジ	284	6		
北 35 篠田山吹	29	28	1	40
北 34 篠田長直し	79	15	6	37
北 33 木田駅	828	1	210	7
北 32 美和中学校前	55	19	9	34
北 31 あま市役所本庁舎	66	18	581	2
北 30 森山弁才天	22	31	29	23
北 29 丹波	36	25	152	11
北 28 蜂須賀公民館	231	8	7	36
北 27 蜂須賀ちびっ子広場	201	9	23	27
北 26 中橋郷中	7	35	97	15
北 25 美和文化会館	232	7	16	30
北 24 美和総合福祉センターすみれの里	168	10	42	20
北 23 ニツ寺	14	32	1	40
北 22 古道白粉田	291	4	26	24
北 21 森3号公園	52	21	12	31
北 20 森5丁目	52	21	25	25
北 19 森4丁目	286	5	280	5
北 18 小路2丁目	165	11	18	28
北 17 小路3丁目	28	30	62	18
北 16 新居屋久洲郷	55	19	9	34
北 8 新居屋西	76	16	10	32
北 9 新居屋憩の家	125	12	33	22
北 10 甚目寺西小学校前	116	14	10	32
北 11 甚目寺大洲	119	13	70	17
北 12 甚目寺駅	826	2	1433	1
北 15 あま市役所甚目寺庁舎	52	21	109	14
北 14 あま市民病院	72	17	25	25
北 13 甚目寺総合福祉会館	10	34	18	28
北 12 甚目寺駅	438	3	89	16
北 11 甚目寺大洲	34	26	165	10
北 10 甚目寺西小学校前	3	38	129	13
北 9 新居屋憩の家	4	37	183	9
北 8 新居屋西	38	24	132	12
北 7 富塚郵便局前	6	36	310	4
北 6 ニツ寺六町	2	39	42	20
北 5 七宝駅西	12	33	230	6
北 4 沖之島中折	29	28	202	8
北 3 沖之島中屋敷	1	40	2	39
北 2 沖之島南屋敷	1	40	3	38
北 1 沖之島交差点北	34	26	48	19
0 七宝焼アートヴィレッジ			330	3

【停留所別乗降者数】

南部巡回ルート（左回り）				
停留所名	令和4年1月31日現在			
	乗車		降車	
	人	順位	人	順位
0 七宝焼アートヴィレッジ	548	4		
南1 遠島七反田	12	32	3	42
南2 遠島鳥居先	91	17	6	41
南3 桂北海道	19	31	20	35
南4 名鉄バスあま市七宝庁舎前	268	10	186	13
南5 秋竹宮西	36	26	8	40
南6 秋竹大島	11	34	12	37
南7 沖之島交差点北	24	30	23	34
南8 沖之島南屋敷	2	42	1	43
南9 沖之島中屋敷	3	41	0	44
南10 沖之島中折	38	25	35	28
南11 七宝駅西	290	9	71	24
南12 ニツ寺六町	541	5	0	44
南13 花長堀上	30	27	27	32
南14 金岩上屋敷	8	36	11	38
南15 J A 海部東美和支店前	26	28	99	21
南16 あま市役所本庁舎	418	8	45	27
南17 美和総合福祉センターすみれの里	776	1	26	33
南18 美和文化会館	589	3	230	9
南19 美和中学校前	44	24	18	36
南20 木田駅	506	7	225	11
南21 美和児童館前	120	13	328	6
南22 篠田居島	12	32	158	15
南23 篠田北長無	26	28	523	3
南24 篠田交差点南	69	19	114	19
南25 篠田稻荷	94	16	340	5
南26 小橋方	66	21	992	1
南27 下田橋西	118	14	68	25
南28 名鉄バス下田	68	20	99	21
南29 七宝公民館	147	12	189	12
南30 川部折戸	9	35	34	30
南31 川部行田	108	15	118	18
南32 川部丸田	4	40	33	31
南33 鷹居	1	43	83	23
南34 鯉橋	163	11	35	28
南35 名鉄バス下之森	63	22	105	20
南36 徳実	537	6	168	14
南37 伊福	8	36	152	16
南38 七宝体育館北	75	18	251	8
南39 七宝総合福祉センター	602	2	563	2
南40 桂公民館前	5	39	9	39
南41 あま市役所七宝庁舎	48	23	316	7
南3 桂北海道	6	38	128	17
南2 遠島鳥居先	1	43	53	26
南1 遠島七反田	0	45	226	10
0 七宝焼アートヴィレッジ			498	4

南部巡回ルート（右回り）

停留所名	令和4年1月31日現在			
	乗車		乗車	
	人	順位	人	順位
0 七宝焼アートヴィレッジ	593	3		
南 1 遠島七反田	52	29	2	43
南 2 遠島鳥居先	145	16	35	32
南 3 桂北海道	254	11	36	31
南 41 あま市役所七宝庁舎	352	5	177	14
南 40 桂公民館前	28	33	5	41
南 39 七宝総合福祉センター	1053	2	503	6
南 38 七宝体育館北	274	8	85	21
南 37 伊福	126	19	26	35
南 36 徳実	267	9	753	2
南 35 名鉄バス下之森	20	37	176	15
南 34 鯉橋	232	13	206	13
南 33 鷹居	123	20	14	39
南 32 川部丸田	83	24	46	28
南 31 川部行田	74	26	348	9
南 30 川部折戸	294	7	17	38
南 29 七宝公民館	211	14	354	8
南 28 名鉄バス下田	67	27	273	12
南 27 下田橋西	127	18	53	27
南 26 小橋方	1360	1	68	24
南 25 篠田稲荷	236	12	57	26
南 24 篠田交差点南	130	17	148	16
南 23 篠田北長無	259	10	45	29
南 22 篠田居島	211	14	34	33
南 21 美和児童館前	338	6	94	20
南 20 木田駅	373	4	815	1
南 19 美和中学校前	22	35	108	17
南 16 あま市役所本庁舎	49	30	721	3
南 17 美和総合福祉センターすみれの里	67	27	645	4
南 18 美和文化会館	86	23	514	5
南 15 J A 海部東美和支店前	8	41	85	21
南 14 金岩上屋敷	22	35	6	40
南 13 花長堀上	43	31	24	36
南 12 二ツ寺六町	3	42	27	34
南 11 七宝駅西	79	25	325	11
南 10 沖之島中折	97	22	76	23
南 9 沖之島中屋敷	3	42	2	43
南 8 沖之島南屋敷	1	45	1	45
南 7 沖之島交差点北	26	34	96	19
南 6 秋竹大島	14	38	5	41
南 5 秋竹宮西	9	40	60	25
南 4 名鉄バスあま市七宝庁舎前	106	21	329	10
南 3 桂北海道	14	38	22	37
南 2 遠島鳥居先	31	32	102	18
南 1 遠島七反田	3	42	39	30
0 七宝焼アートヴィレッジ			408	7

【停留所別乗降者数】

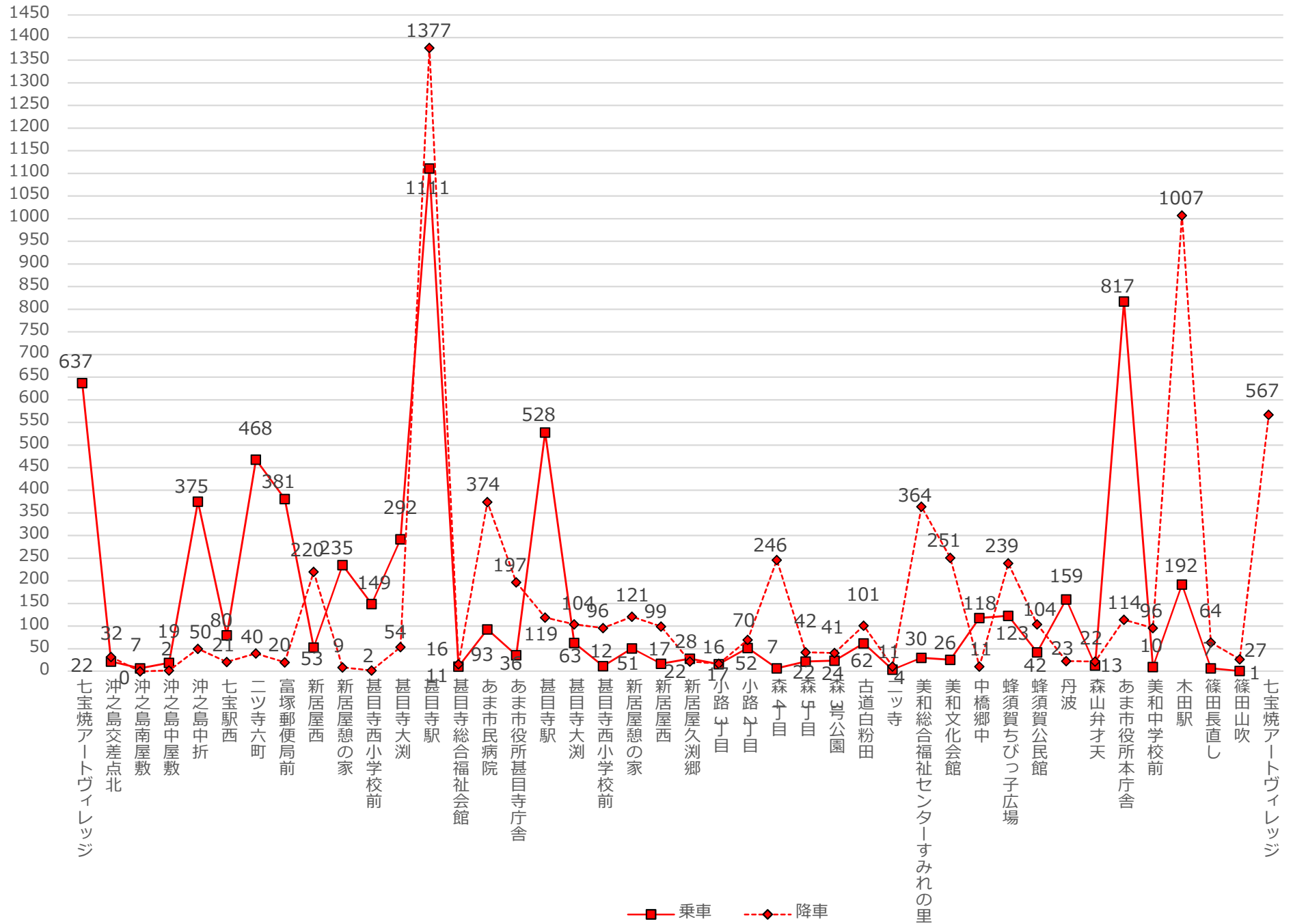
東部巡回ルート（左回り）				
停留所名	令和4年1月31日現在			
	乗車		降車	
	人	順位	人	順位
0 七宝焼アートヴィレッジ	501	2		
東1 坂牧	134	5	2	18
東2 山伏公園	64	11	1	19
東3 下萱津	5	16	10	16
東4 本郷	76	10	22	13
東5 甚目寺南中学校前	87	9	24	11
東6 中萱津	53	12	6	17
東7 コミュニティプラザ萱津	106	6	109	4
東8 上萱津	244	3	14	15
東9 梶村第一住宅前	101	7	24	11
東10 西今宿平割三	8	15	0	20
東11 人権ふれあいセンター前	10	14	17	14
東12 あま市民病院	89	8	64	8
東13 あま市役所甚目寺庁舎	36	13	93	6
東14 甚目寺駅	668	1	942	1
東15 甚目寺流	5	16	69	7
東16 甚目寺松山	138	4	26	10
東17 甚目寺市場	5	16	120	3
東18 甚目寺須原	2	19	94	5
東19 刈屋橋交差点北	2	19	49	9
0 七宝焼アートヴィレッジ			648	2



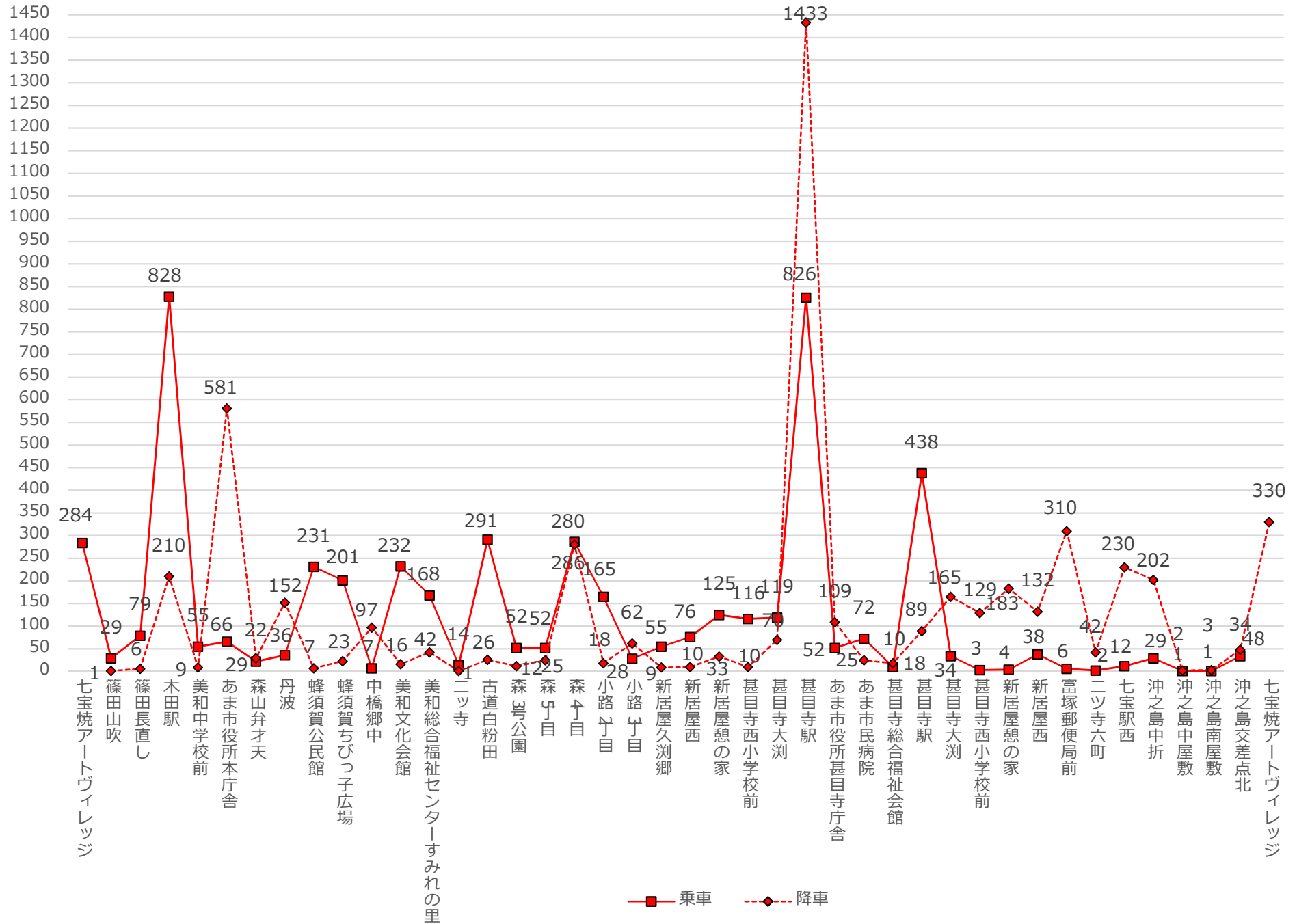
【停留所別乗降者数】

東部巡回ルート（右回り）				
停留所名	令和4年1月31日現在			
	乗車		降車	
	人	順位	人	順位
0 七宝焼アートヴィレッジ	606	2		
東 19 苅屋橋交差点北	35	10	6	19
東 18 甚目寺須原	192	4	5	20
東 17 甚目寺市場	472	3	35	15
東 16 甚目寺松山	78	7	81	9
東 15 甚目寺流	163	5	8	18
東 14 甚目寺駅	677	1	987	1
東 13 あま市役所甚目寺庁舎	52	8	79	10
東 12 あま市民病院	28	12	194	3
東 11 人権ふれあいセンター前	11	15	14	17
東 10 西今宿平割三	2	20	22	16
東 9 梶村第一住宅前	23	13	46	14
東 8 上萱津	16	14	165	4
東 7 コミュニティプラザ萱津	120	6	105	6
東 6 中萱津	6	17	56	13
東 5 甚目寺南中学校前	33	11	89	7
東 4 本郷	6	17	107	5
東 3 下萱津	36	9	58	11
東 2 山伏公園	10	16	82	8
東 1 坂牧	3	19	57	12
0 七宝焼アートヴィレッジ			372	2

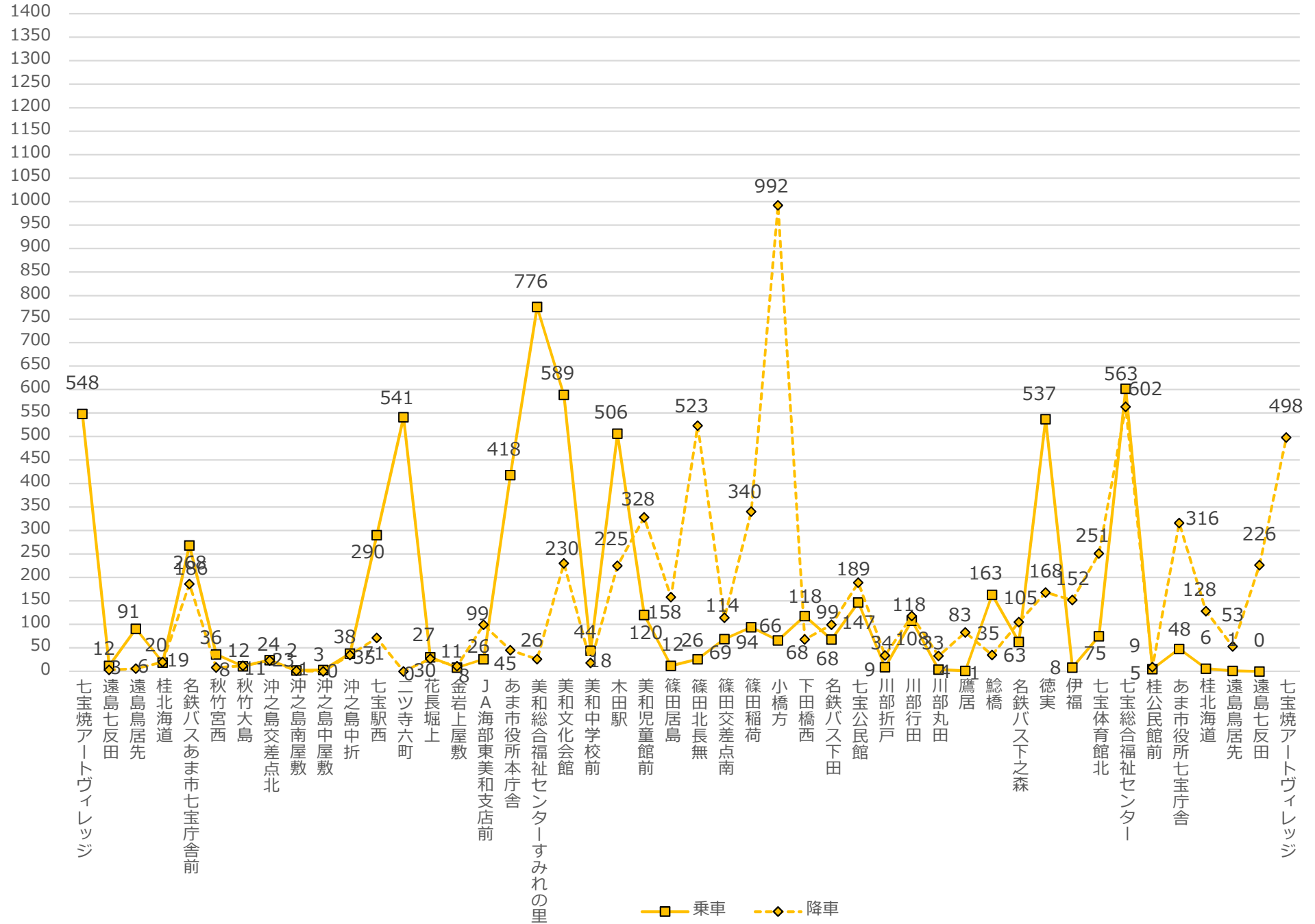
【北部巡回ルート（左回り）】



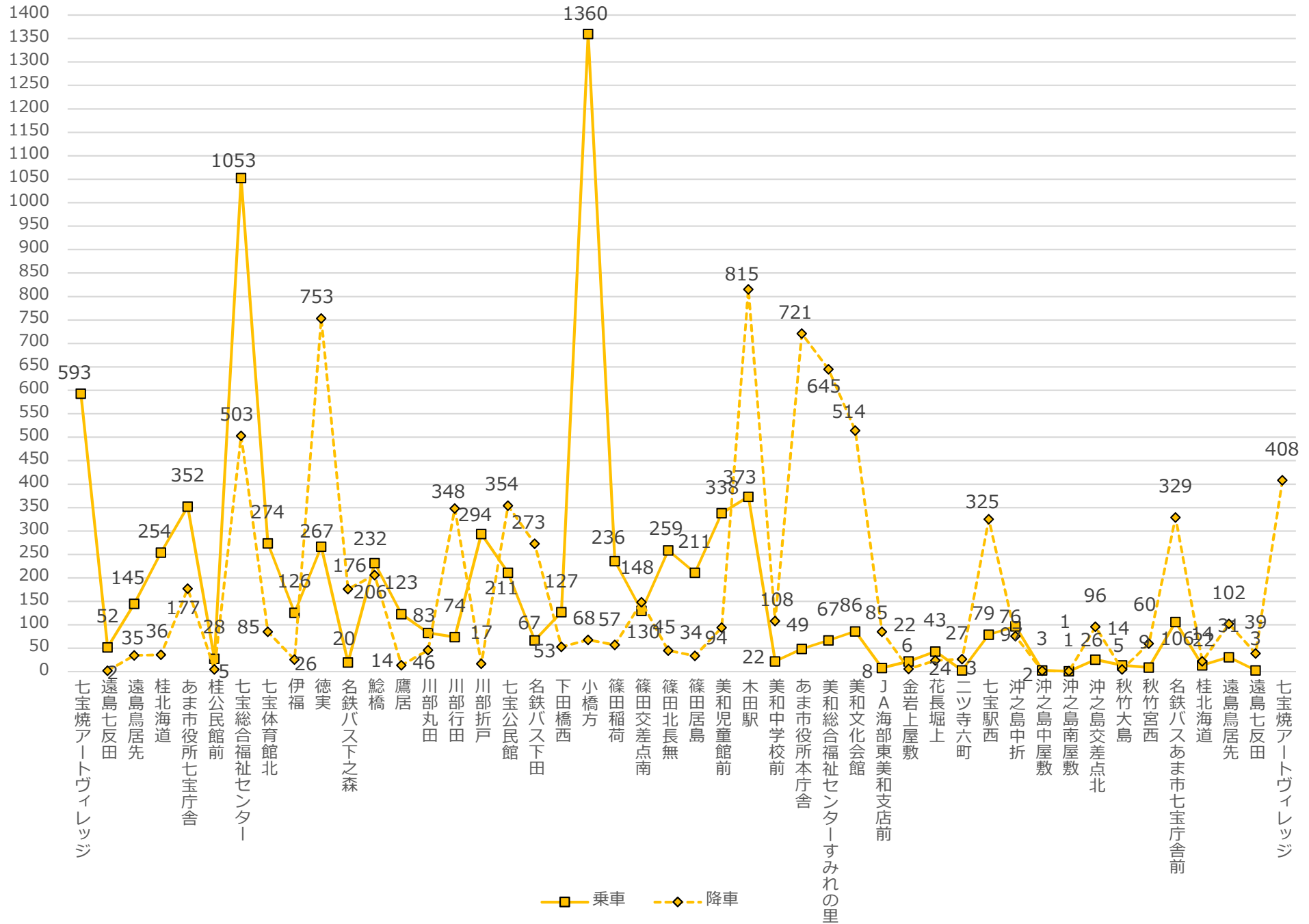
【北部巡回ルート（右回り）】



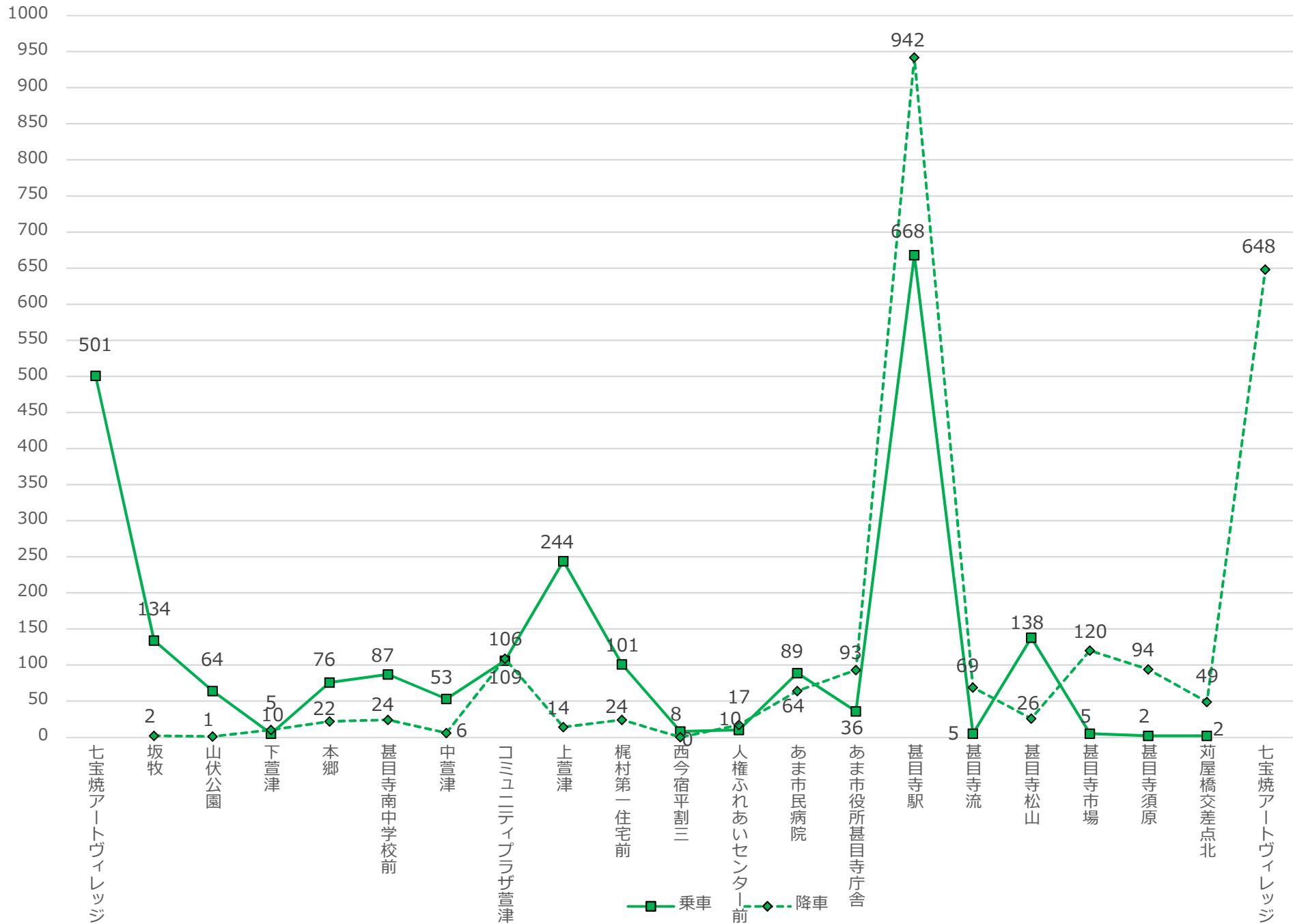
【南部巡回ルート（左回り）】



【南部巡回ルート（右回り）】



【東部巡回ルート（左回り）】



【東部巡回ルート（右回り）】

