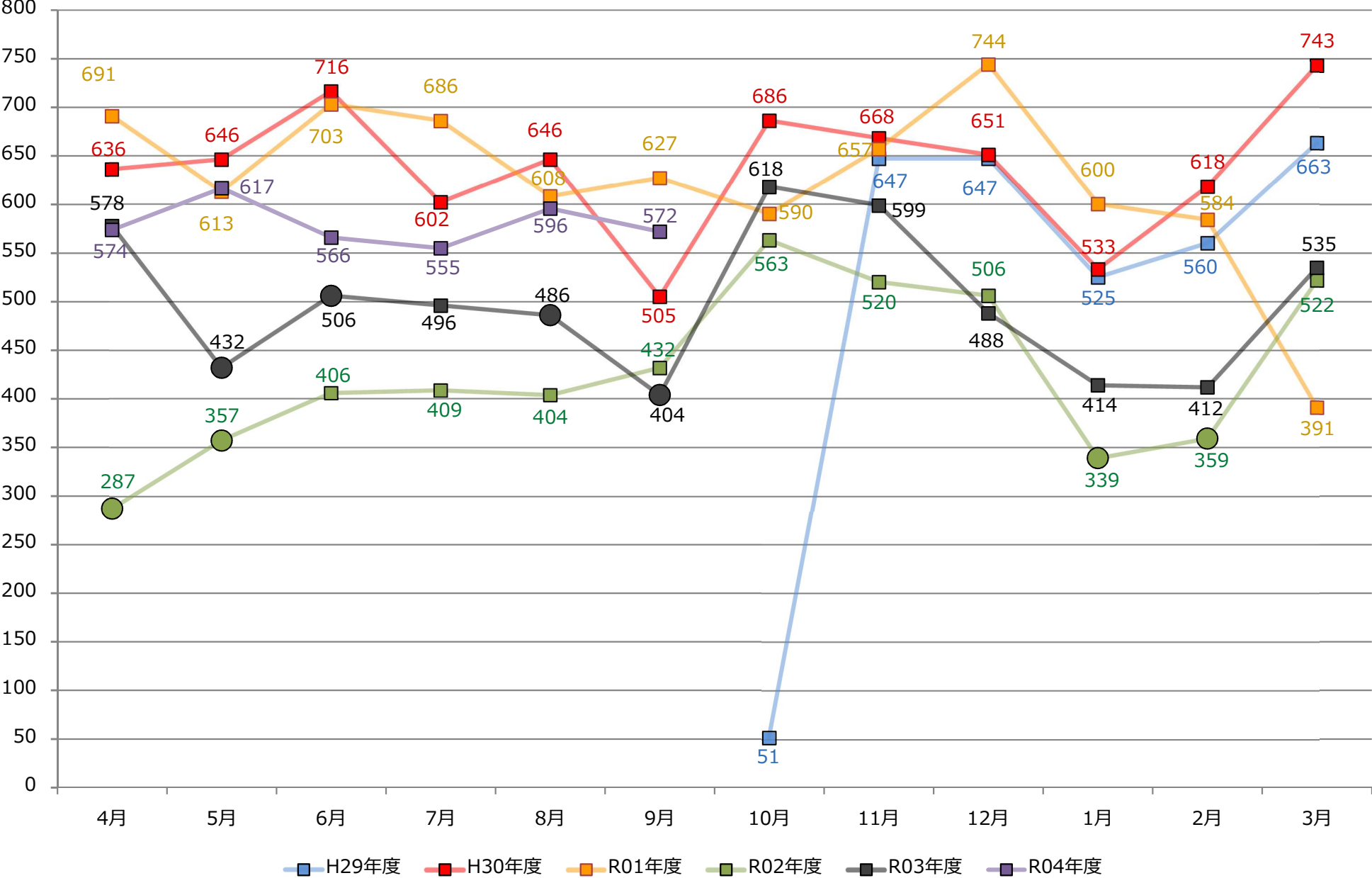
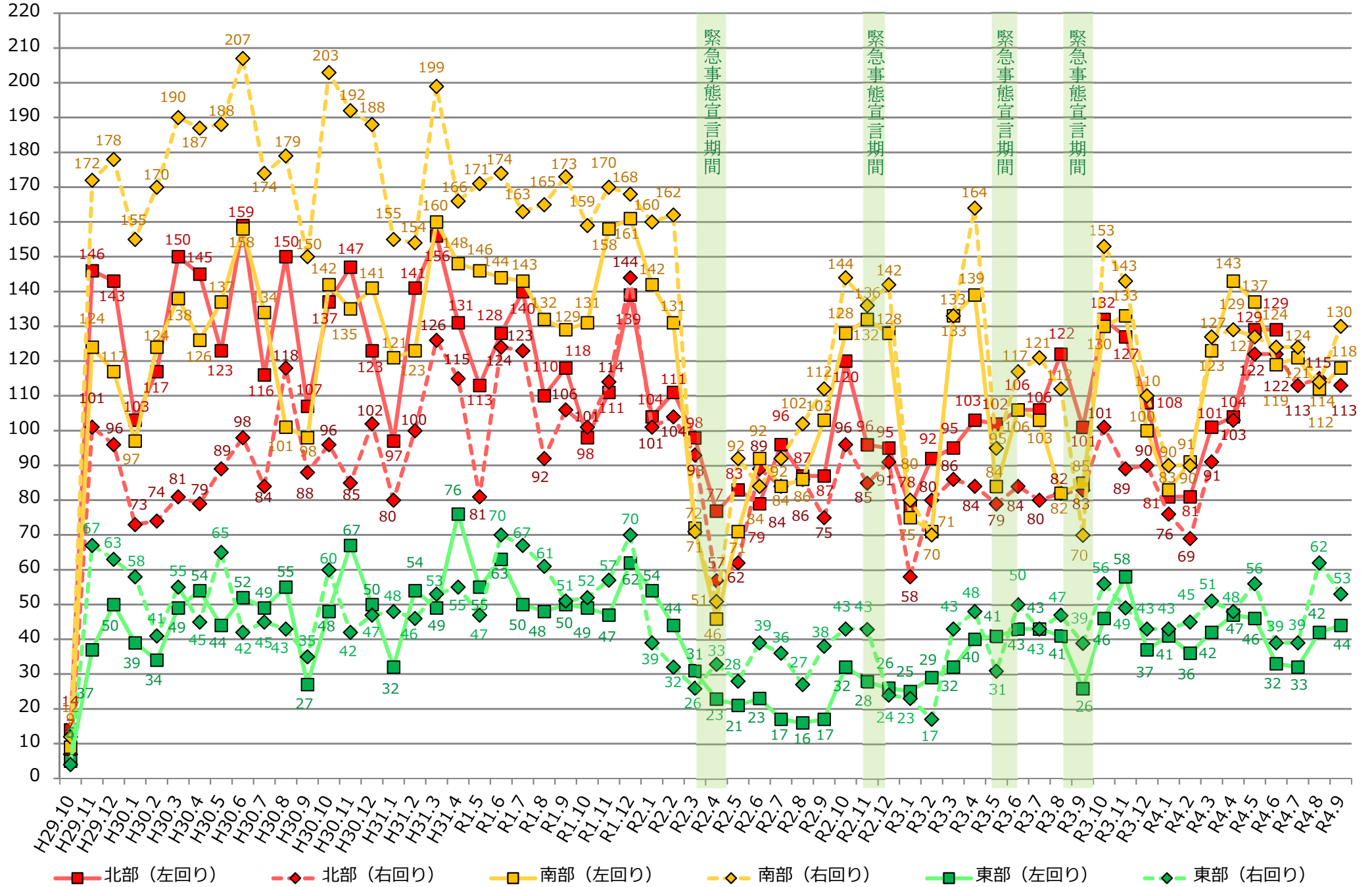


利用状況 (参考資料)

【利用者数】



【路線別利用者数】



【停留所別乗降者数】

北部巡回ルート（左回り）				
停留所名	令和4年9月30日現在			
	乗車		降車	
	人	順位	人	順位
0 七宝焼アートヴィレッジ	680	3		
北 1 沖之島交差点北	28	25	32	27
北 2 沖之島南屋敷	7	38	0	41
北 3 沖之島中屋敷	19	30	2	39
北 4 沖之島中折	411	7	58	22
北 5 七宝駅西	82	16	23	32
北 6 ニツ寺六町	515	5	44	26
北 7 富塚郵便局前	413	6	20	34
北 8 新居屋西	54	19	239	9
北 9 新居屋憩の家	262	9	10	38
北 10 甚目寺西小学校前	157	12	2	39
北 11 甚目寺大淵	303	8	58	22
北 12 甚目寺駅	1,163	1	1,471	1
北 13 甚目寺総合福祉会館	11	35	16	35
北 14 あま市民病院	96	15	411	4
北 15 あま市役所甚目寺庁舎	37	23	219	10
北 12 甚目寺駅	557	4	123	12
北 11 甚目寺大淵	78	17	105	17
北 10 甚目寺西小学校前	14	33	106	16
北 9 新居屋憩の家	52	20	127	11
北 8 新居屋西	17	31	114	14
北 16 新居屋久淵郷	28	25	27	29
北 17 小路3丁目	16	32	25	30
北 18 小路2丁目	52	20	71	20
北 19 森4丁目	9	37	262	6
北 20 森5丁目	23	29	54	24
北 21 森3号公園	24	28	46	25
北 22 古道白粉田	62	18	101	18
北 23 ニツ寺	4	40	11	36
北 24 美和総合福祉センターすみれの里	30	24	372	5
北 25 美和文化会館	27	27	260	7
北 26 中橋郷中	123	14	11	36
北 27 蜂須賀ちびっ子広場	127	13	252	8
北 28 蜂須賀公民館	43	22	107	15
北 29 丹波	171	11	24	31
北 30 森山弁才天	13	34	23	32
北 31 あま市役所本庁舎	863	2	120	13
北 32 美和中学校前	10	36	97	19
北 33 木田駅	195	10	1,066	2
北 34 篠田長直し	7	38	65	21
北 35 篠田山吹	1	41	29	28
0 七宝焼アートヴィレッジ			580	3

【停留所別乗降者数】

北部巡回ルート（右回り）				
停留所名	令和4年9月30日現在			
	乗車		降車	
	人	順位	人	順位
0 七宝焼アートヴィレッジ	297	5		
北 35 篠田山吹	32	29	1	40
北 34 篠田長直し	79	16	6	37
北 33 木田駅	881	2	218	8
北 32 美和中学校前	56	23	9	34
北 31 あま市役所本庁舎	68	18	622	2
北 30 森山弁才天	22	31	33	22
北 29 丹波	38	25	153	11
北 28 蜂須賀公民館	253	7	7	36
北 27 蜂須賀ちびっ子広場	213	9	24	27
北 26 中橋郷中	7	35	101	15
北 25 美和文化会館	238	8	16	31
北 24 美和総合福祉センターすみれの里	176	10	42	21
北 23 ニツ寺	14	32	1	40
北 22 古道白粉田	291	6	26	26
北 21 森3号公園	60	20	17	30
北 20 森5丁目	64	19	27	25
北 19 森4丁目	309	4	280	5
北 18 小路2丁目	169	11	18	28
北 17 小路3丁目	32	29	62	18
北 16 新居屋久淵郷	59	21	9	34
北 8 新居屋西	91	15	11	33
北 9 新居屋憩の家	137	12	33	22
北 10 甚目寺西小学校前	130	13	13	32
北 11 甚目寺大淵	120	14	83	17
北 12 甚目寺駅	900	1	1,542	1
北 15 あま市役所甚目寺庁舎	58	22	115	14
北 14 あま市民病院	77	17	30	24
北 13 甚目寺総合福祉会館	10	34	18	28
北 12 甚目寺駅	461	3	93	16
北 11 甚目寺大淵	35	27	171	10
北 10 甚目寺西小学校前	3	38	134	13
北 9 新居屋憩の家	4	37	198	9
北 8 新居屋西	41	24	141	12
北 7 富塚郵便局前	6	36	342	4
北 6 ニツ寺六町	2	39	43	20
北 5 七宝駅西	13	33	243	6
北 4 沖之島中折	38	25	226	7
北 3 沖之島中屋敷	1	40	2	39
北 2 沖之島南屋敷	1	40	3	38
北 1 沖之島交差点北	34	28	56	19
0 七宝焼アートヴィレッジ			351	3

【停留所別乗降者数】

南部巡回ルート（左回り）				
停留所名	令和4年9月30日現在			
	乗車		降車	
	人	順位	人	順位
0 七宝焼アートヴィレッジ	564	4		
南1 遠島七反田	14	32	3	42
南2 遠島鳥居先	105	16	6	41
南3 桂北海道	22	31	20	35
南4 名鉄バスあま市七宝庁舎前	314	9	208	13
南5 秋竹宮西	41	25	8	40
南6 秋竹大島	11	34	12	37
南7 沖之島交差点北	25	30	23	34
南8 沖之島南屋敷	2	42	1	43
南9 沖之島中屋敷	4	40	0	44
南10 沖之島中折	40	26	42	28
南11 七宝駅西	292	10	71	25
南12 ニツ寺六町	546	5	0	44
南13 花長堀上	37	27	27	32
南14 金岩上屋敷	11	34	11	39
南15 J A 海部東美和支店前	26	28	104	21
南16 あま市役所本庁舎	460	8	49	27
南17 美和総合福祉センターすみれの里	842	1	26	33
南18 美和文化会館	614	3	240	11
南19 美和中学校前	46	24	19	36
南20 木田駅	535	7	254	9
南21 美和児童館前	129	13	364	5
南22 篠田居島	13	33	164	15
南23 篠田北長無	26	28	548	3
南24 篠田交差点南	70	20	120	18
南25 篠田稲荷	95	17	359	6
南26 小橋方	66	22	1,030	1
南27 下田橋西	125	14	73	24
南28 名鉄バス下田	69	21	99	23
南29 七宝公民館	167	11	216	12
南30 川部折戸	9	36	36	30
南31 川部行田	110	15	119	19
南32 川部丸田	4	40	33	31
南33 鷹居	1	43	102	22
南34 鯉橋	166	12	38	29
南35 名鉄バス下之森	71	19	113	20
南36 徳実	542	6	178	14
南37 伊福	8	37	163	16
南38 七宝体育館北	75	18	273	8
南39 七宝総合福祉センター	624	2	566	2
南40 桂公民館前	6	38	12	37
南41 あま市役所七宝庁舎	48	23	323	7
南3 桂北海道	6	38	132	17
南2 遠島鳥居先	1	43	53	26
南1 遠島七反田	0	45	243	10
0 七宝焼アートヴィレッジ			499	4

南部巡回ルート（右回り）

停留所名	令和4年9月30日現在			
	乗車		降車	
	人	順位	人	順位
0 七宝焼アートヴィレッジ	597	3		
南 1 遠島七反田	52	29	2	43
南 2 遠島鳥居先	148	16	36	31
南 3 桂北海道	257	12	36	31
南 41 あま市役所七宝庁舎	354	6	179	15
南 40 桂公民館前	29	33	5	41
南 39 七宝総合福祉センター	1,060	2	505	6
南 38 七宝体育館北	299	8	85	22
南 37 伊福	142	17	27	34
南 36 徳実	270	10	757	3
南 35 名鉄バス下之森	29	33	187	14
南 34 鯉橋	234	13	206	13
南 33 鷹居	141	18	14	39
南 32 川部丸田	84	24	46	29
南 31 川部行田	74	26	350	10
南 30 川部折戸	312	7	17	38
南 29 七宝公民館	234	13	383	8
南 28 名鉄バス下田	72	27	293	12
南 27 下田橋西	137	20	56	27
南 26 小橋方	1,406	1	68	24
南 25 篠田稲荷	264	11	58	26
南 24 篠田交差点南	138	19	152	16
南 23 篠田北長無	281	9	48	28
南 22 篠田居島	221	15	35	33
南 21 美和児童館前	372	5	99	19
南 20 木田駅	416	4	879	1
南 19 美和中学校前	22	36	109	17
南 16 あま市役所本庁舎	49	30	777	2
南 17 美和総合福祉センターすみれの里	67	28	703	4
南 18 美和文化会館	95	23	536	5
南 15 J A 海部東美和支店前	8	41	98	21
南 14 金岩上屋敷	22	36	6	40
南 13 花長堀上	43	31	27	34
南 12 二ツ寺六町	3	44	27	34
南 11 七宝駅西	83	25	325	11
南 10 沖之島中折	106	22	76	23
南 9 沖之島中屋敷	4	42	2	43
南 8 沖之島南屋敷	1	45	1	45
南 7 沖之島交差点北	26	35	99	19
南 6 秋竹大島	14	39	5	41
南 5 秋竹宮西	9	40	61	25
南 4 名鉄バスあま市七宝庁舎前	107	21	369	9
南 3 桂北海道	15	38	24	37
南 2 遠島鳥居先	32	32	106	18
南 1 遠島七反田	4	42	42	30
0 七宝焼アートヴィレッジ			417	7

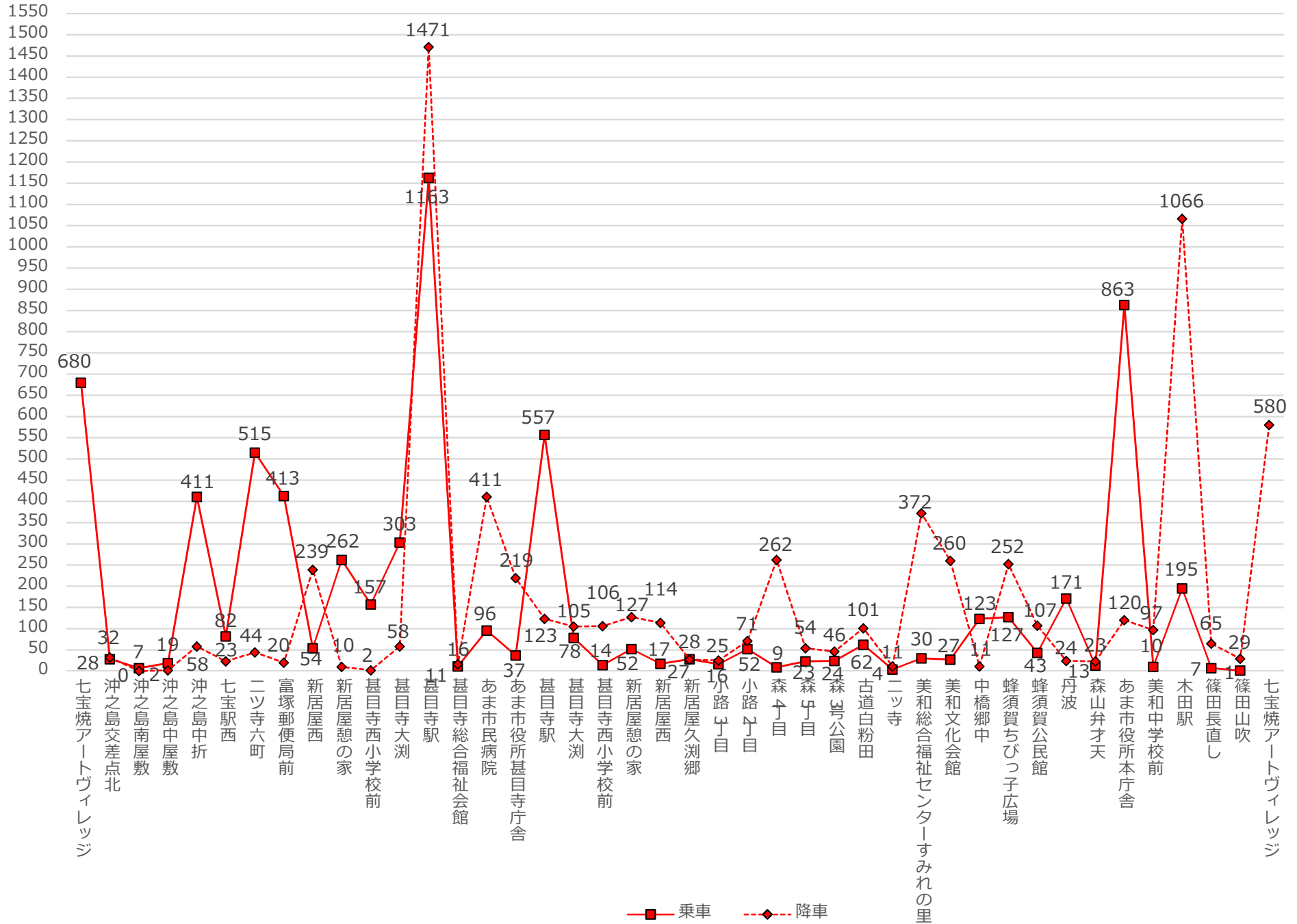
【停留所別乗降者数】

東部巡回ルート（左回り）				
停留所名	令和4年9月30日現在			
	乗車		降車	
	人	順位	人	順位
0 七宝焼アートヴィレッジ	517	2		
東1 坂牧	137	5	2	18
東2 山伏公園	66	11	1	19
東3 下萱津	6	16	13	16
東4 本郷	76	10	22	14
東5 甚目寺南中学校前	100	8	24	11
東6 中萱津	54	12	6	17
東7 コミュニティプラザ萱津	109	6	114	4
東8 上萱津	262	3	14	15
東9 梶村第一住宅前	101	7	24	11
東10 西今宿平割三	8	15	0	20
東11 人権ふれあいセンター前	13	14	23	13
東12 あま市民病院	92	9	66	8
東13 あま市役所甚目寺庁舎	40	13	96	6
東14 甚目寺駅	719	1	983	1
東15 甚目寺流	5	17	69	7
東16 甚目寺松山	138	4	30	10
東17 甚目寺市場	5	17	124	3
東18 甚目寺須原	2	19	104	5
東19 刈屋橋交差点北	2	19	51	9
0 七宝焼アートヴィレッジ			685	2

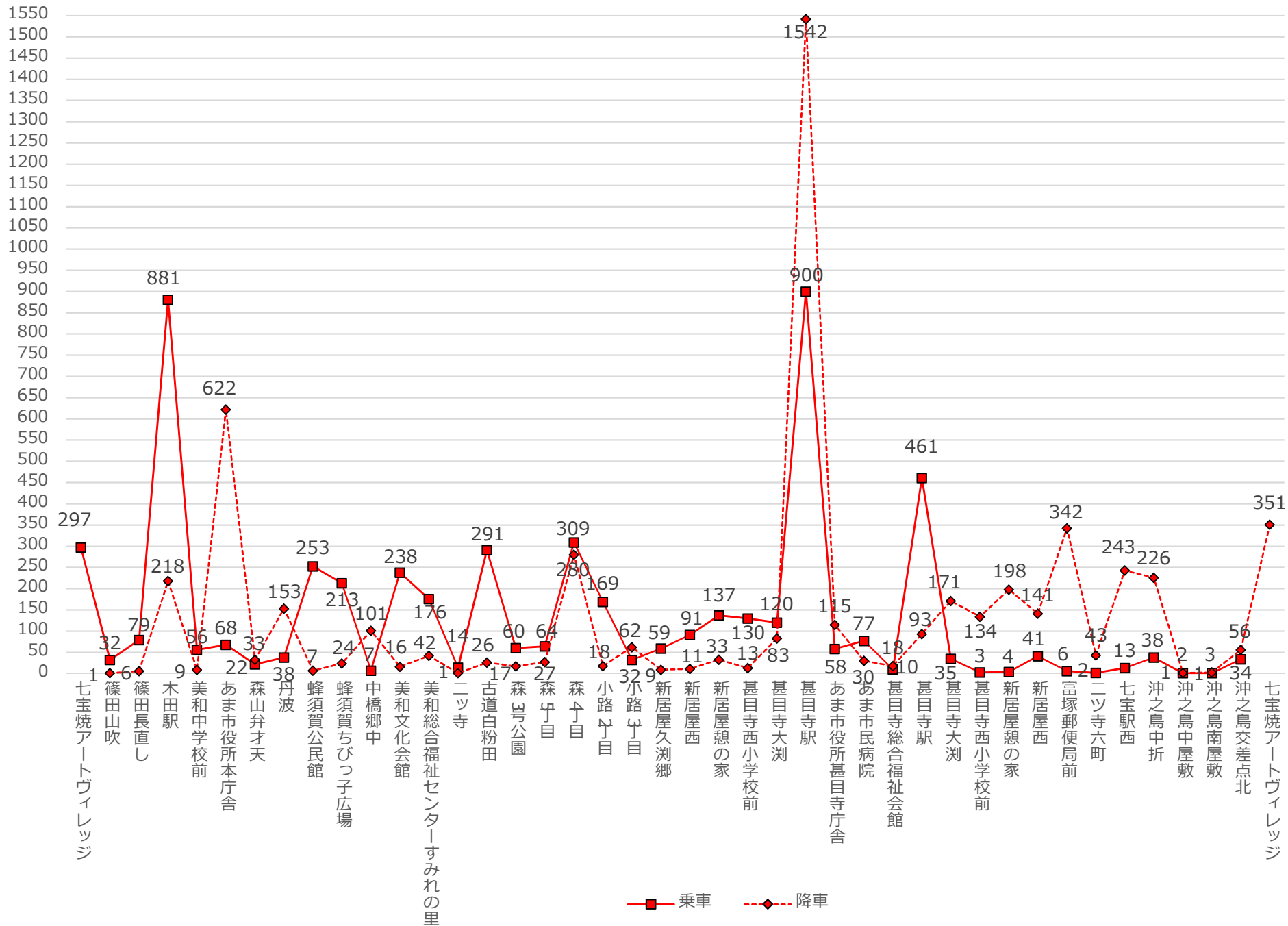
【停留所別乗降者数】

東部巡回ルート（右回り）				
停留所名	令和4年9月30日現在			
	乗車		降車	
	人	順位	人	順位
0 七宝焼アートヴィレッジ	630	2		
東 19 苅屋橋交差点北	39	9	6	19
東 18 甚目寺須原	198	4	5	20
東 17 甚目寺市場	511	3	35	15
東 16 甚目寺松山	78	7	83	9
東 15 甚目寺流	164	5	8	18
東 14 甚目寺駅	723	1	1051	1
東 13 あま市役所甚目寺庁舎	52	8	82	10
東 12 あま市民病院	28	12	204	3
東 11 人権ふれあいセンター前	19	15	14	17
東 10 西今宿平割三	2	20	22	16
東 9 梶村第一住宅前	23	14	46	14
東 8 上萱津	16	16	181	4
東 7 コミュニティプラザ萱津	129	6	109	6
東 6 中萱津	6	18	60	13
東 5 甚目寺南中学校前	33	11	98	7
東 4 本郷	8	17	110	5
東 3 下萱津	36	10	61	12
東 2 山伏公園	25	13	88	8
東 1 坂牧	3	19	70	11
0 七宝焼アートヴィレッジ			389	2

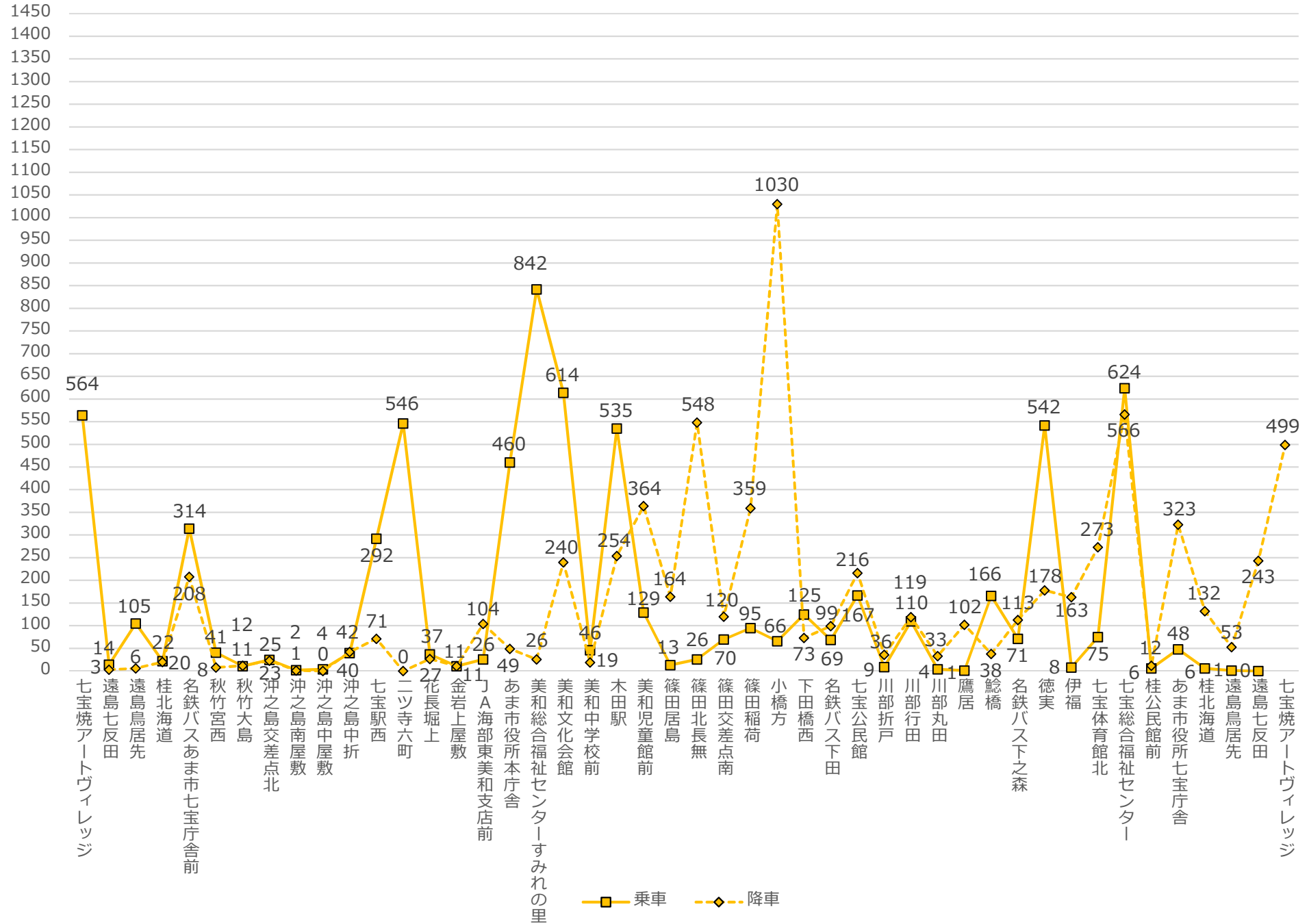
【北部巡回ルート（左回り）】



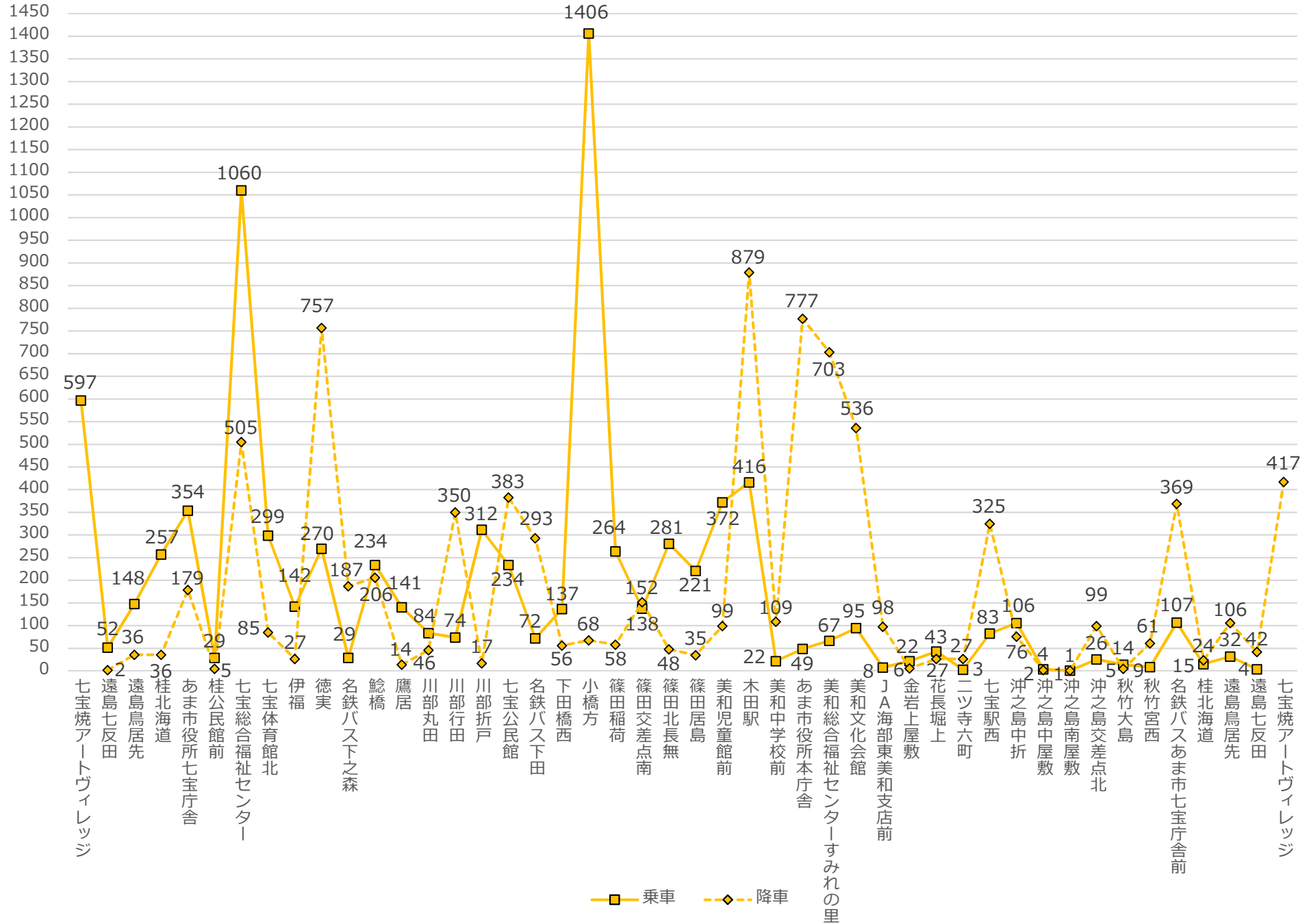
【北部巡回ルート（右回り）】



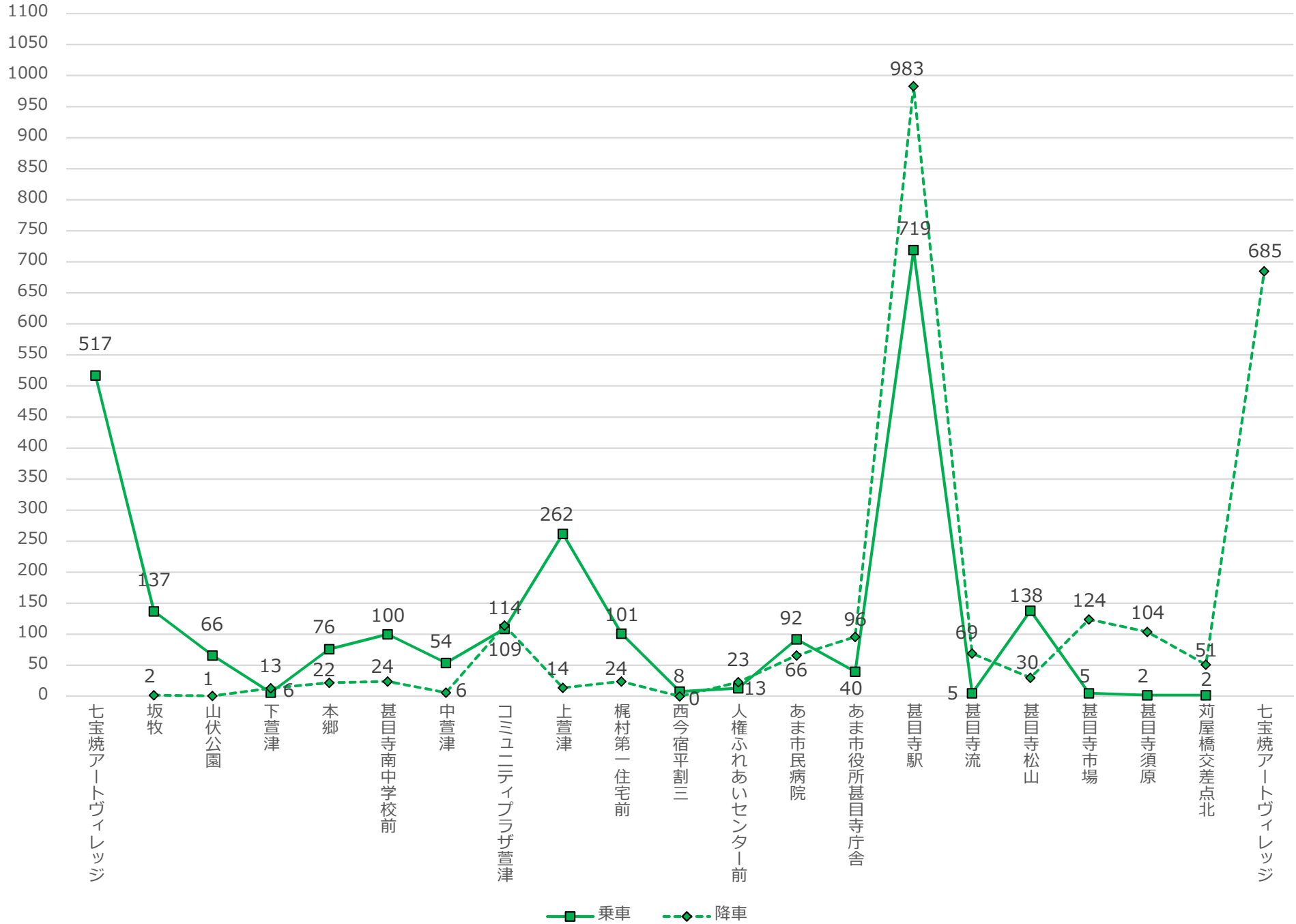
【南部巡回ルート（左回り）】



【南部巡回ルート（右回り）】



【東部巡回ルート（左回り）】



【東部巡回ルート（右回り）】

