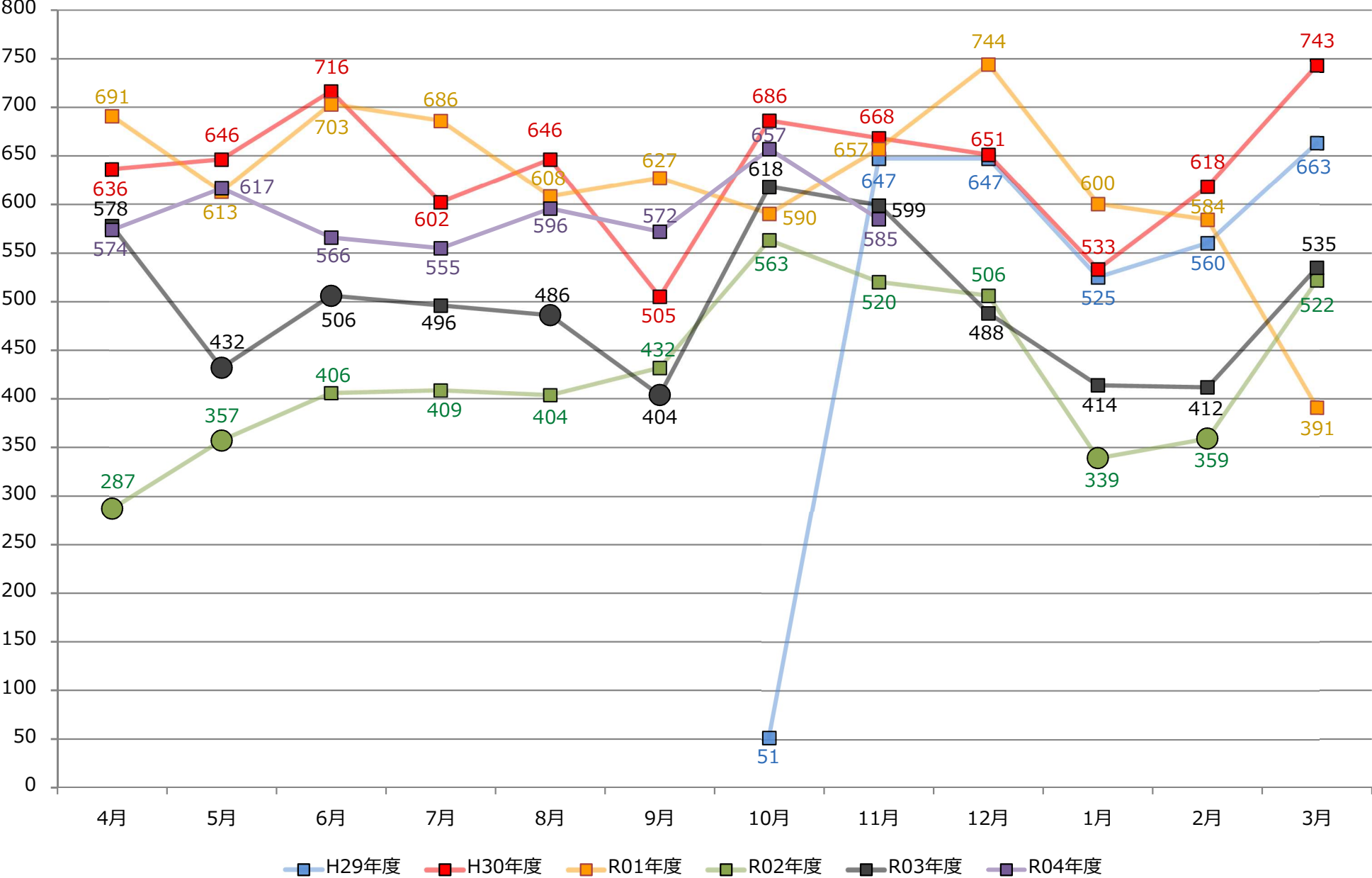
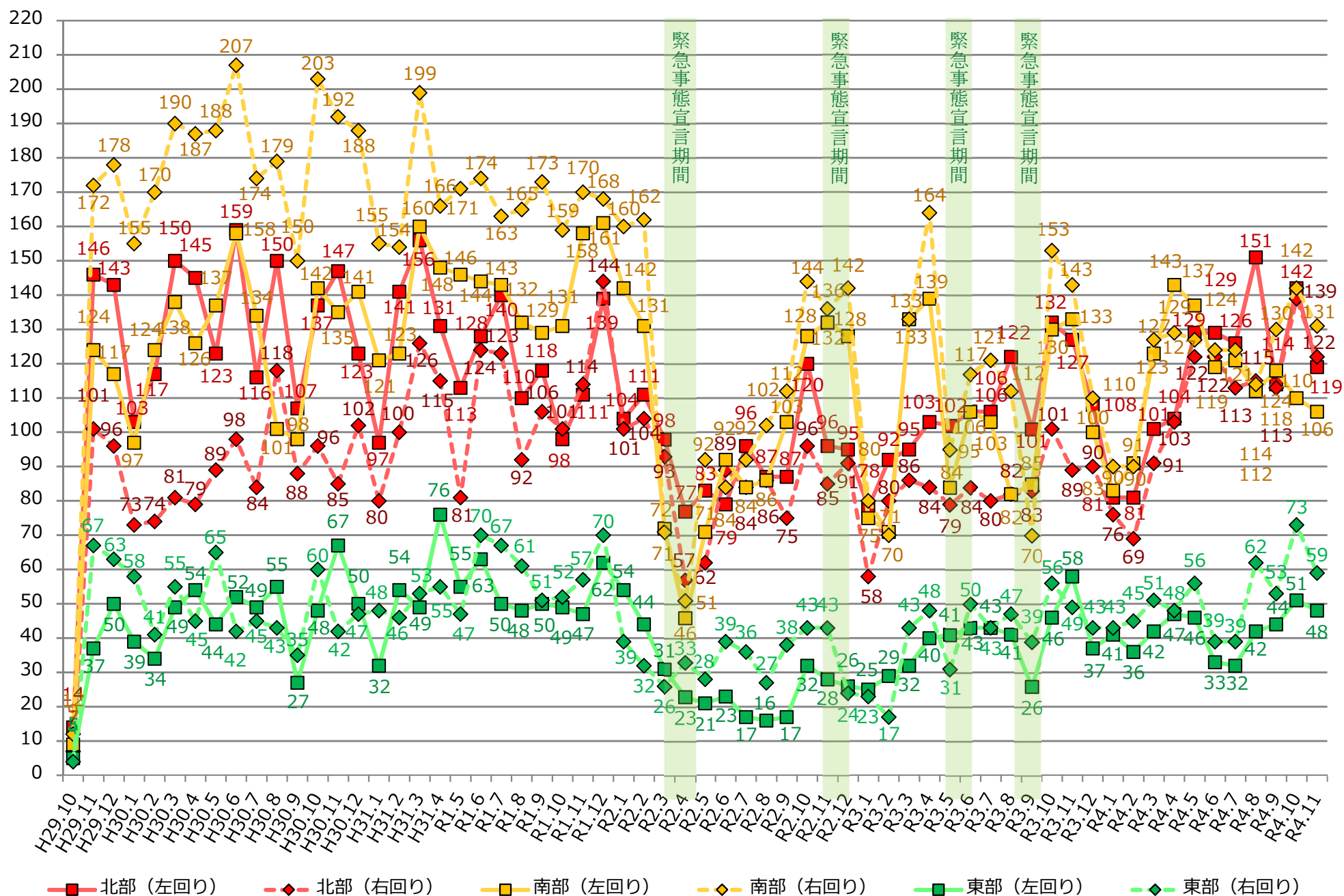


利用状況 (参考資料)

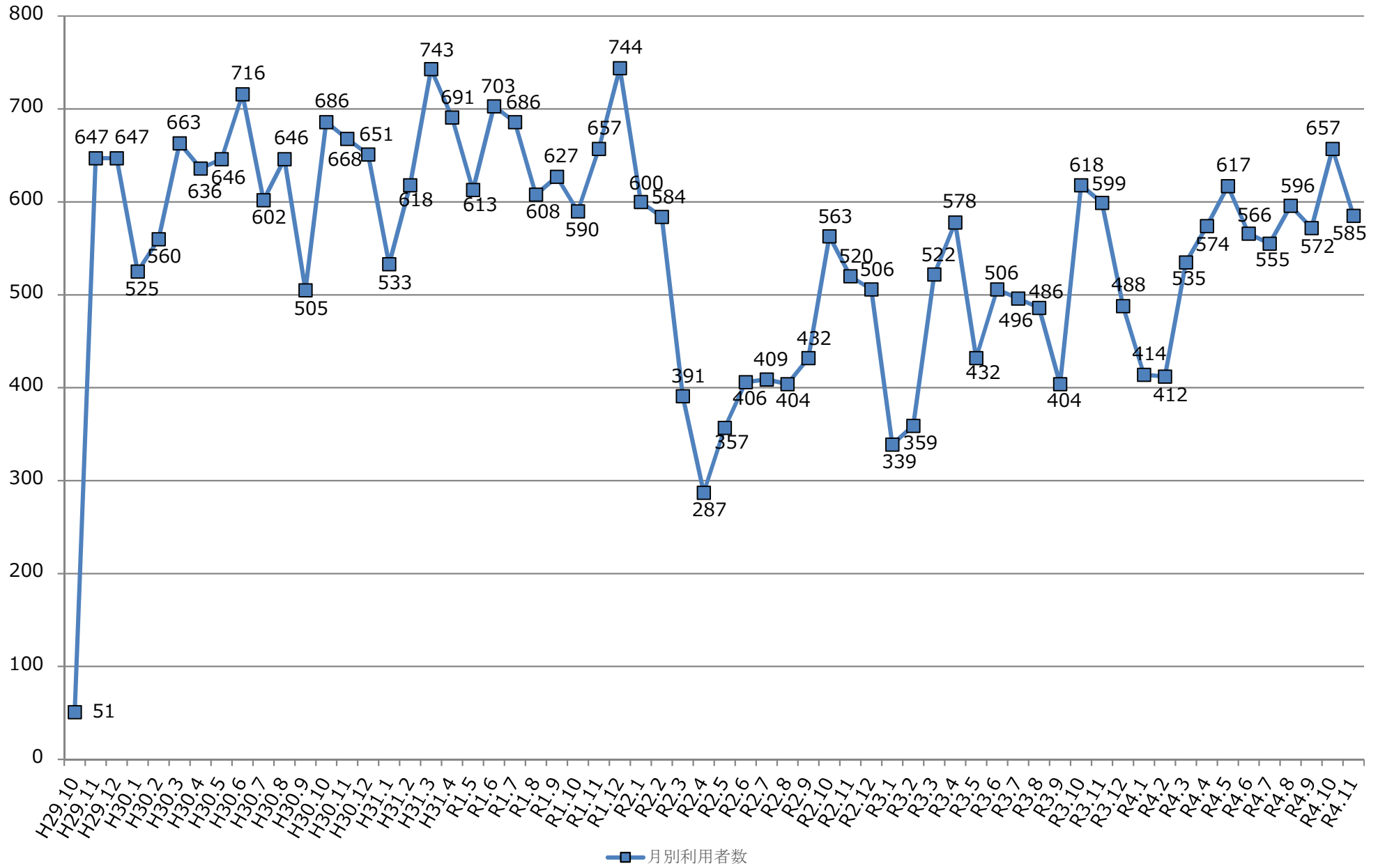
【利用者数】



【路線別利用者数】



【月別利用者数】



【停留所別乗降者数】

北部巡回ルート（左回り）				
停留所名	令和4年11月30日現在			
	乗車		降車	
	人	順位	人	順位
0 七宝焼アートヴィレッジ	723	3		
北1 沖之島交差点北	30	25	32	27
北2 沖之島南屋敷	7	38	0	41
北3 沖之島中屋敷	19	30	2	39
北4 沖之島中折	428	7	64	22
北5 七宝駅西	82	17	24	33
北6 ニツ寺六町	533	5	48	25
北7 富塚郵便局前	433	6	20	34
北8 新居屋西	56	19	245	9
北9 新居屋憩の家	279	9	10	38
北10 甚目寺西小学校前	161	12	2	39
北11 甚目寺大淵	310	8	59	24
北12 甚目寺駅	1194	1	1531	1
北13 甚目寺総合福祉会館	11	35	16	35
北14 あま市民病院	97	15	434	4
北15 あま市役所甚目寺庁舎	39	23	230	10
北12 甚目寺駅	585	4	125	13
北11 甚目寺大淵	85	16	105	17
北10 甚目寺西小学校前	14	33	115	15
北9 新居屋憩の家	54	20	133	11
北8 新居屋西	17	31	121	14
北16 新居屋久淵郷	28	26	27	30
北17 小路3丁目	16	32	29	28
北18 小路2丁目	52	21	73	20
北19 森4丁目	9	37	277	6
北20 森5丁目	23	29	62	23
北21 森3号公園	24	28	46	26
北22 古道白粉田	62	18	101	19
北23 ニツ寺	4	40	11	37
北24 美和総合福祉センターすみれの里	34	24	377	5
北25 美和文化会館	27	27	265	7
北26 中橋郷中	130	13	12	36
北27 蜂須賀ちびっ子広場	130	13	262	8
北28 蜂須賀公民館	44	22	108	16
北29 丹波	183	11	26	31
北30 森山弁才天	13	34	26	31
北31 あま市役所本庁舎	891	2	127	12
北32 美和中学校前	10	36	103	18
北33 木田駅	199	10	1107	2
北34 篠田長直し	7	38	65	21
北35 篠田山吹	2	41	29	28
0 七宝焼アートヴィレッジ			595	3

【停留所別乗降者数】

北部巡回ルート（右回り）				
停留所名	令和4年11月30日現在			
	乗車		降車	
	人	順位	人	順位
0 七宝焼アートヴィレッジ	308	5		
北 35 篠田山吹	34	29	1	40
北 34 篠田長直し	79	17	6	37
北 33 木田駅	921	2	229	8
北 32 美和中学校前	64	21	9	34
北 31 あま市役所本庁舎	72	19	653	2
北 30 森山弁才天	23	31	35	22
北 29 丹波	41	24	156	11
北 28 蜂須賀公民館	270	7	7	36
北 27 蜂須賀ちびっ子広場	223	9	28	25
北 26 中橋郷中	7	35	108	15
北 25 美和文化会館	240	8	17	31
北 24 美和総合福祉センターすみれの里	179	10	43	21
北 23 ニツ寺	14	32	1	40
北 22 古道白粉田	291	6	26	27
北 21 森3号公園	70	20	21	28
北 20 森5丁目	74	18	27	26
北 19 森4丁目	327	4	280	5
北 18 小路2丁目	172	11	18	30
北 17 小路3丁目	34	29	62	18
北 16 新居屋久洲郷	60	22	9	34
北 8 新居屋西	95	15	11	33
北 9 新居屋憩の家	143	13	35	22
北 10 甚目寺西小学校前	144	12	13	32
北 11 甚目寺大洲	124	14	91	17
北 12 甚目寺駅	948	1	1619	1
北 15 あま市役所甚目寺庁舎	60	22	118	14
北 14 あま市民病院	83	16	32	24
北 13 甚目寺総合福祉会館	10	34	19	29
北 12 甚目寺駅	486	3	94	16
北 11 甚目寺大洲	35	28	173	10
北 10 甚目寺西小学校前	3	38	142	13
北 9 新居屋憩の家	4	37	210	9
北 8 新居屋西	41	24	145	12
北 7 富塚郵便局前	6	36	366	4
北 6 ニツ寺六町	2	39	50	20
北 5 七宝駅西	13	33	252	6
北 4 沖之島中折	40	26	235	7
北 3 沖之島中屋敷	1	40	2	39
北 2 沖之島南屋敷	1	40	3	38
北 1 沖之島交差点北	39	27	60	19
0 七宝焼アートヴィレッジ			375	3

【停留所別乗降者数】

南部巡回ルート（左回り）				
停留所名	令和4年11月30日現在			
	乗車		降車	
	人	順位	人	順位
0 七宝焼アートヴィレッジ	577	4		
南1 遠島七反田	14	32	3	42
南2 遠島鳥居先	125	15	7	41
南3 桂北海道	29	28	21	35
南4 名鉄バスあま市七宝庁舎前	347	9	217	13
南5 秋竹宮西	45	25	8	40
南6 秋竹大島	11	34	12	37
南7 沖之島交差点北	25	31	38	30
南8 沖之島南屋敷	2	42	1	43
南9 沖之島中屋敷	5	40	1	43
南10 沖之島中折	45	25	44	28
南11 七宝駅西	294	10	73	25
南12 ニツ寺六町	555	5	0	45
南13 花長堀上	38	27	27	34
南14 金岩上屋敷	11	34	11	39
南15 J A 海部東美和支店前	26	29	106	22
南16 あま市役所本庁舎	478	8	49	27
南17 美和総合福祉センターすみれの里	885	1	28	33
南18 美和文化会館	617	3	243	11
南19 美和中学校前	46	24	20	36
南20 木田駅	552	6	269	9
南21 美和児童館前	132	13	400	5
南22 篠田居島	14	32	170	16
南23 篠田北長無	26	29	564	3
南24 篠田交差点南	70	20	121	18
南25 篠田稻荷	96	17	363	
南26 小橋方	66	22	1047	1
南27 下田橋西	128	14	77	24
南28 名鉄バス下田	69	21	101	23
南29 七宝公民館	177	11	230	12
南30 川部折戸	9	36	36	31
南31 川部行田	112	16	119	19
南32 川部丸田	4	41	33	32
南33 鷹居	1	43	114	21
南34 鯉橋	170	12	39	29
南35 名鉄バス下之森	74	19	115	20
南36 徳実	546	7	184	14
南37 伊福	8	37	172	15
南38 七宝体育館北	77	18	289	8
南39 七宝総合福祉センター	630	2	566	2
南40 桂公民館前	7	38	12	37
南41 あま市役所七宝庁舎	48	23	327	7
南3 桂北海道	6	39	134	17
南2 遠島鳥居先	1	43	54	26
南1 遠島七反田	0	45	248	10
0 七宝焼アートヴィレッジ			503	4

【停留所別乗降者数】

南部巡回ルート（右回り）				
停留所名	令和4年11月30日現在			
	乗車		降車	
	人	順位	人	順位
0 七宝焼アートヴィレッジ	608	3		
南1 遠島七反田	57	29	2	43
南2 遠島鳥居先	151	18	38	31
南3 桂北海道	258	12	36	32
南41 あま市役所七宝庁舎	357	6	188	15
南40 桂公民館前	29	34	6	40
南39 七宝総合福祉センター	1063	2	506	6
南38 七宝体育館北	313	8	87	22
南37 伊福	149	19	27	35
南36 徳実	274	10	760	3
南35 名鉄バス下之森	35	32	189	14
南34 鯉橋	234	14	206	13
南33 鷹居	161	16	14	39
南32 川部丸田	84	24	46	29
南31 川部行田	76	26	350	10
南30 川部折戸	330	7	21	38
南29 七宝公民館	249	13	415	8
南28 名鉄バス下田	75	27	305	12
南27 下田橋西	154	17	58	27
南26 小橋方	1433	1	68	24
南25 篠田稲荷	274	10	59	26
南24 篠田交差点南	143	20	156	16
南23 篠田北長無	300	9	49	28
南22 篠田居島	224	15	36	32
南21 美和児童館前	407	5	104	20
南20 木田駅	441	4	928	1
南19 美和中学校前	26	35	111	18
南16 あま市役所本庁舎	50	30	817	2
南17 美和総合福祉センターすみれの里	67	28	736	4
南18 美和文化会館	96	23	541	5
南15 J A 海部東美和支店前	8	41	105	19
南14 金岩上屋敷	22	37	6	40
南13 花長堀上	43	31	28	34
南12 二ツ寺六町	3	44	27	35
南11 七宝駅西	83	25	327	11
南10 沖之島中折	113	21	82	23
南9 沖之島中屋敷	4	42	2	43
南8 沖之島南屋敷	1	45	1	45
南7 沖之島交差点北	26	35	100	21
南6 秋竹大島	14	39	5	42
南5 秋竹宮西	9	40	66	25
南4 名鉄バスあま市七宝庁舎前	109	22	398	9
南3 桂北海道	15	38	24	37
南2 遠島鳥居先	34	33	112	17
南1 遠島七反田	4	42	42	30
0 七宝焼アートヴィレッジ			422	7

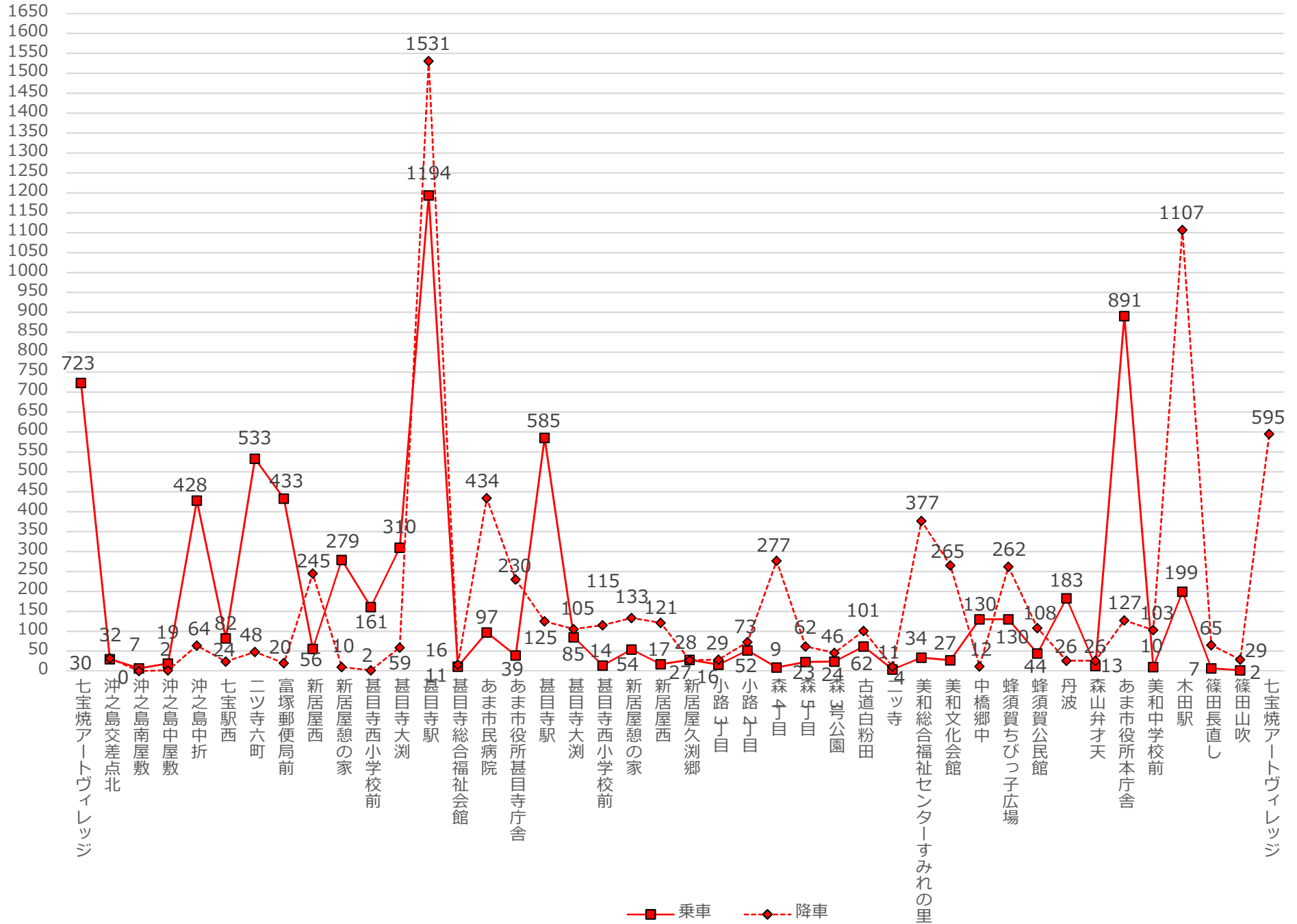
【停留所別乗降者数】

東部巡回ルート（左回り）				
停留所名	令和4年11月30日現在			
	乗車		降車	
	人	順位	人	順位
0 七宝焼アートヴィレッジ	522	2		
東1 坂牧	146	4	2	18
東2 山伏公園	70	11	1	19
東3 下萱津	8	15	13	16
東4 本郷	76	10	22	14
東5 甚目寺南中学校前	108	7	24	11
東6 中萱津	56	12	6	17
東7 コミュニティプラザ萱津	109	6	119	4
東8 上萱津	276	3	14	15
東9 梶村第一住宅前	101	8	24	11
東10 西今宿平割三	8	15	0	20
東11 人権ふれあいセンター前	13	14	24	11
東12 あま市民病院	93	9	68	8
東13 あま市役所甚目寺庁舎	40	13	98	6
東14 甚目寺駅	773	1	1016	1
東15 甚目寺流	5	17	69	7
東16 甚目寺松山	138	5	30	10
東17 甚目寺市場	5	17	126	3
東18 甚目寺須原	2	19	112	5
東19 刈屋橋交差点北	2	19	51	9
0 七宝焼アートヴィレッジ			731	2

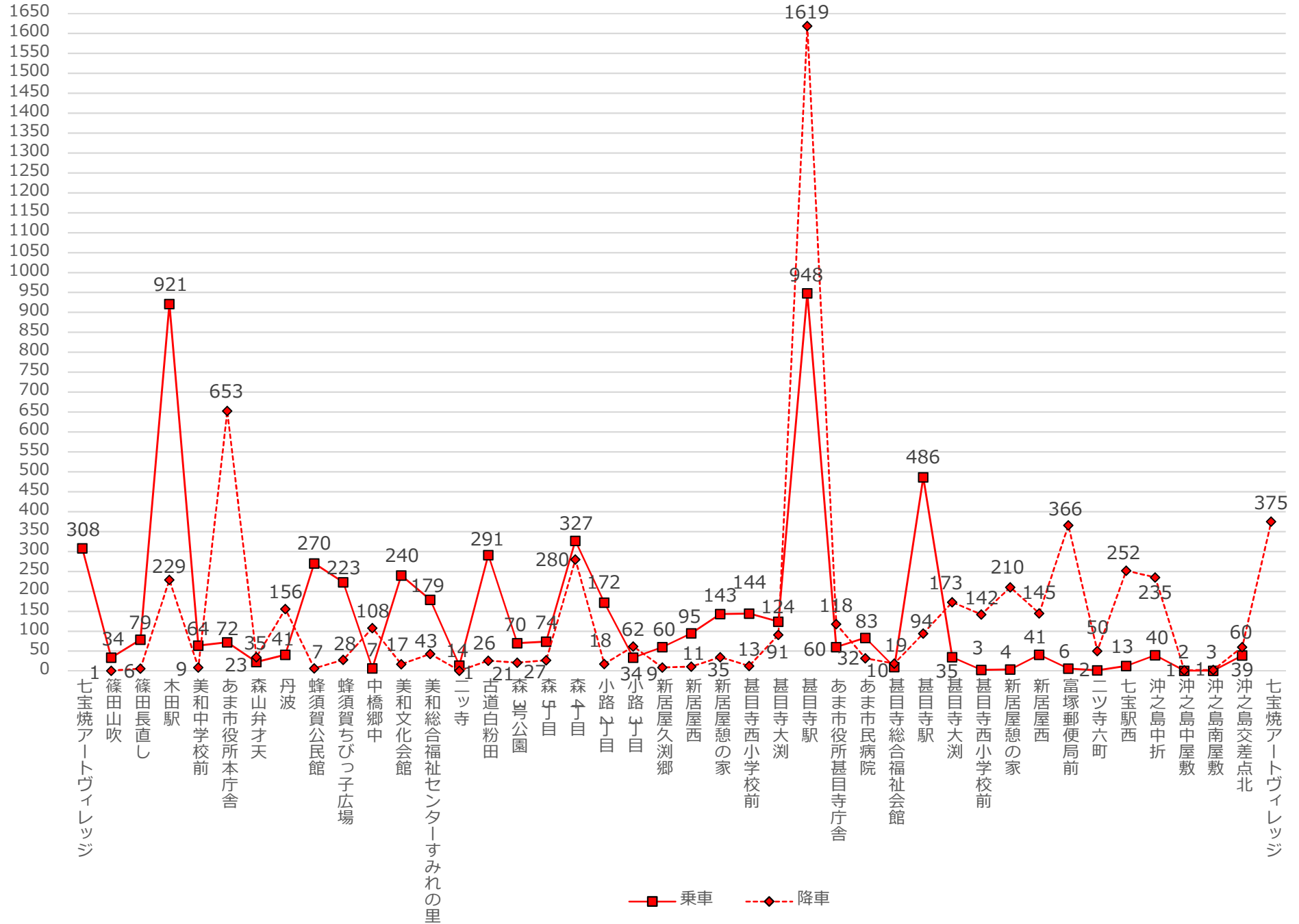
【停留所別乗降者数】

東部巡回ルート（右回り）				
停留所名	令和4年11月30日現在			
	乗車		降車	
	人	順位	人	順位
0 七宝焼アートヴィレッジ	675	2		
東 19 苅屋橋交差点北	44	9	6	19
東 18 甚目寺須原	200	4	5	20
東 17 甚目寺市場	545	3	35	15
東 16 甚目寺松山	79	7	85	10
東 15 甚目寺流	164	5	8	18
東 14 甚目寺駅	756	1	1118	1
東 13 あま市役所甚目寺庁舎	54	8	87	9
東 12 あま市民病院	30	12	220	3
東 11 人権ふれあいセンター前	20	15	14	17
東 10 西今宿平割三	2	20	22	16
東 9 梶村第一住宅前	23	14	46	14
東 8 上萱津	16	16	190	4
東 7 コミュニティプラザ萱津	134	6	110	6
東 6 中萱津	6	18	63	12
東 5 甚目寺南中学校前	33	11	102	7
東 4 本郷	8	17	111	5
東 3 下萱津	36	10	61	13
東 2 山伏公園	27	13	96	8
東 1 坂牧	3	19	75	11
0 七宝焼アートヴィレッジ			400	2

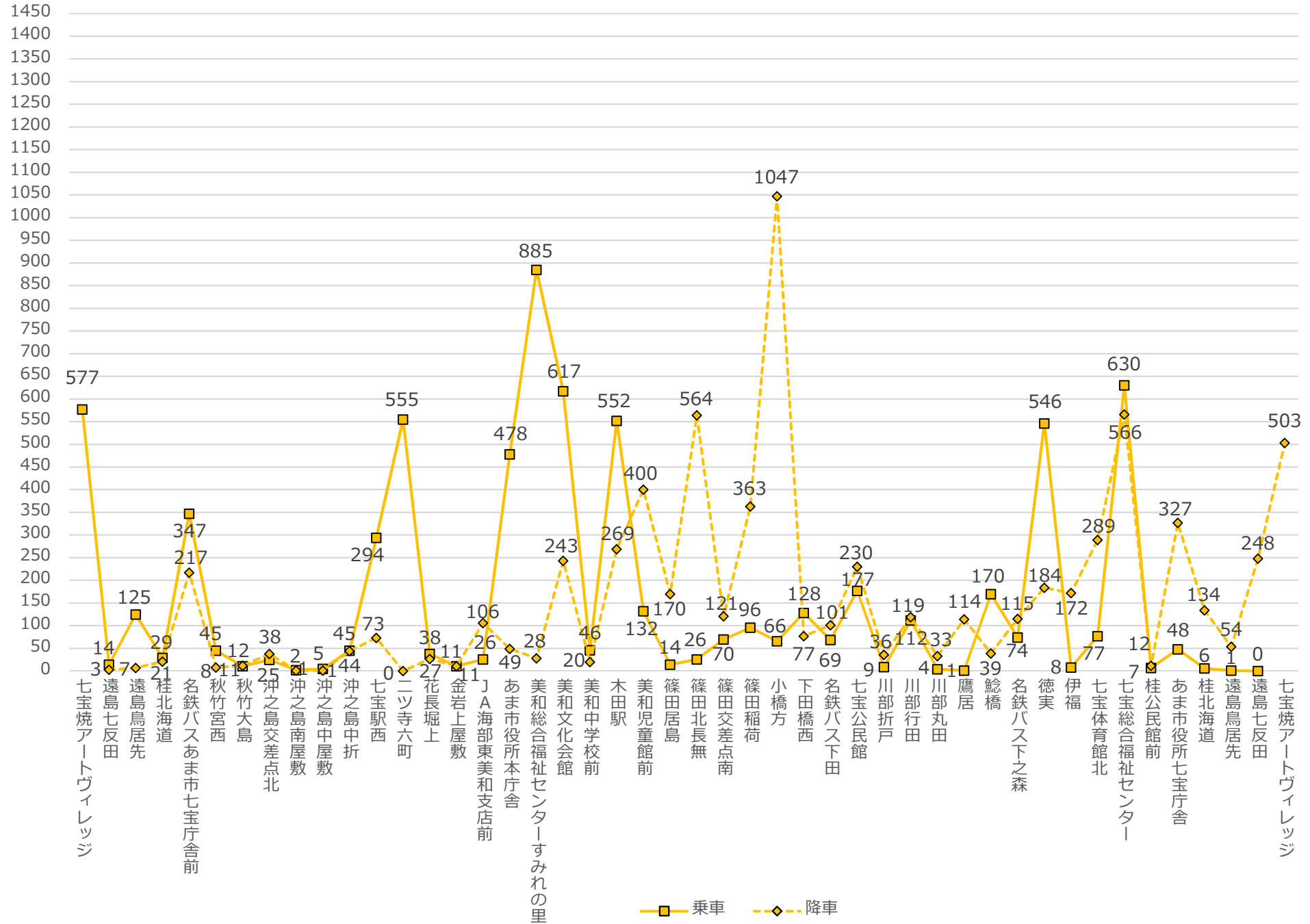
【北部巡回ルート（左回り）】



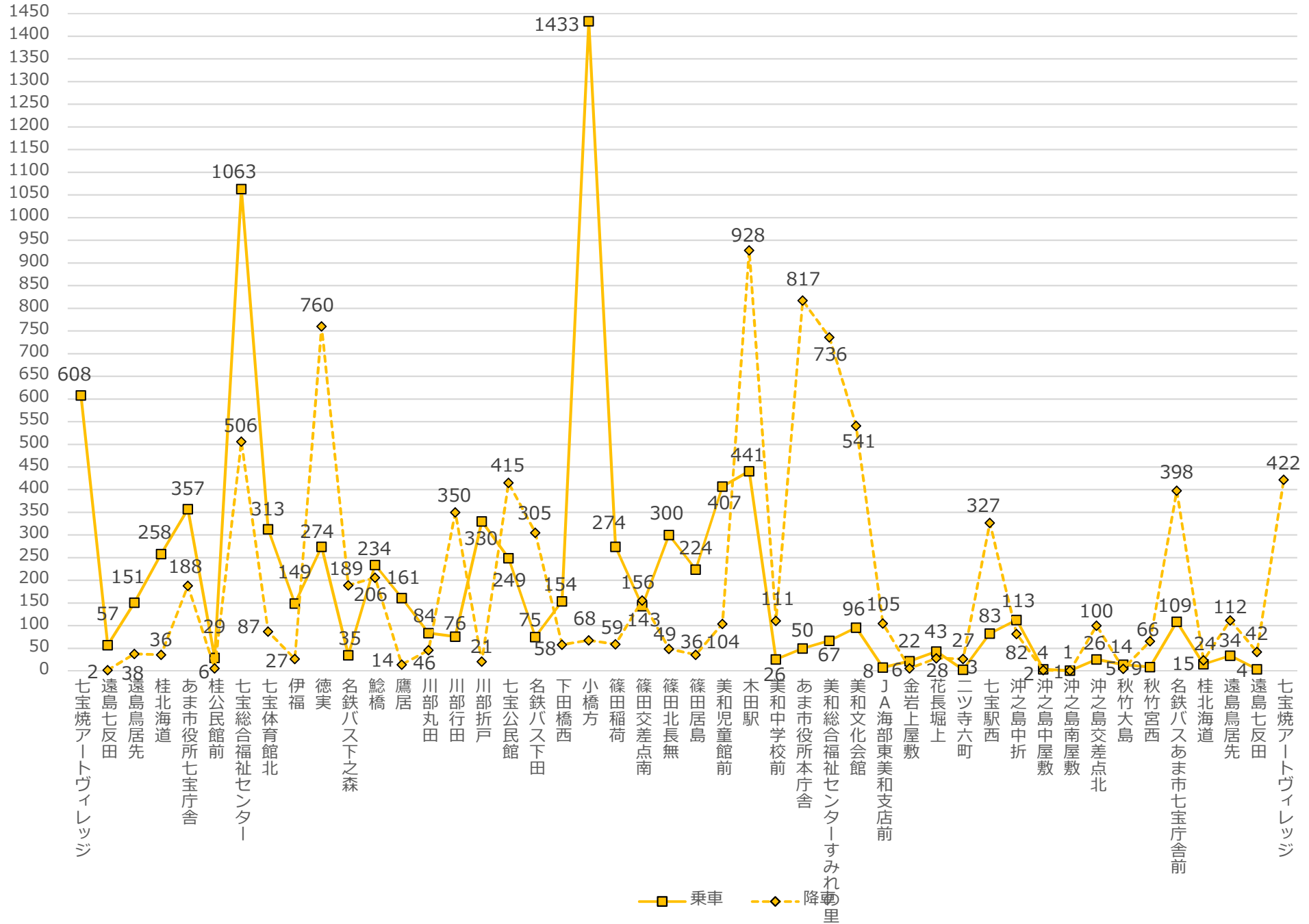
【北部巡回ルート（右回り）】



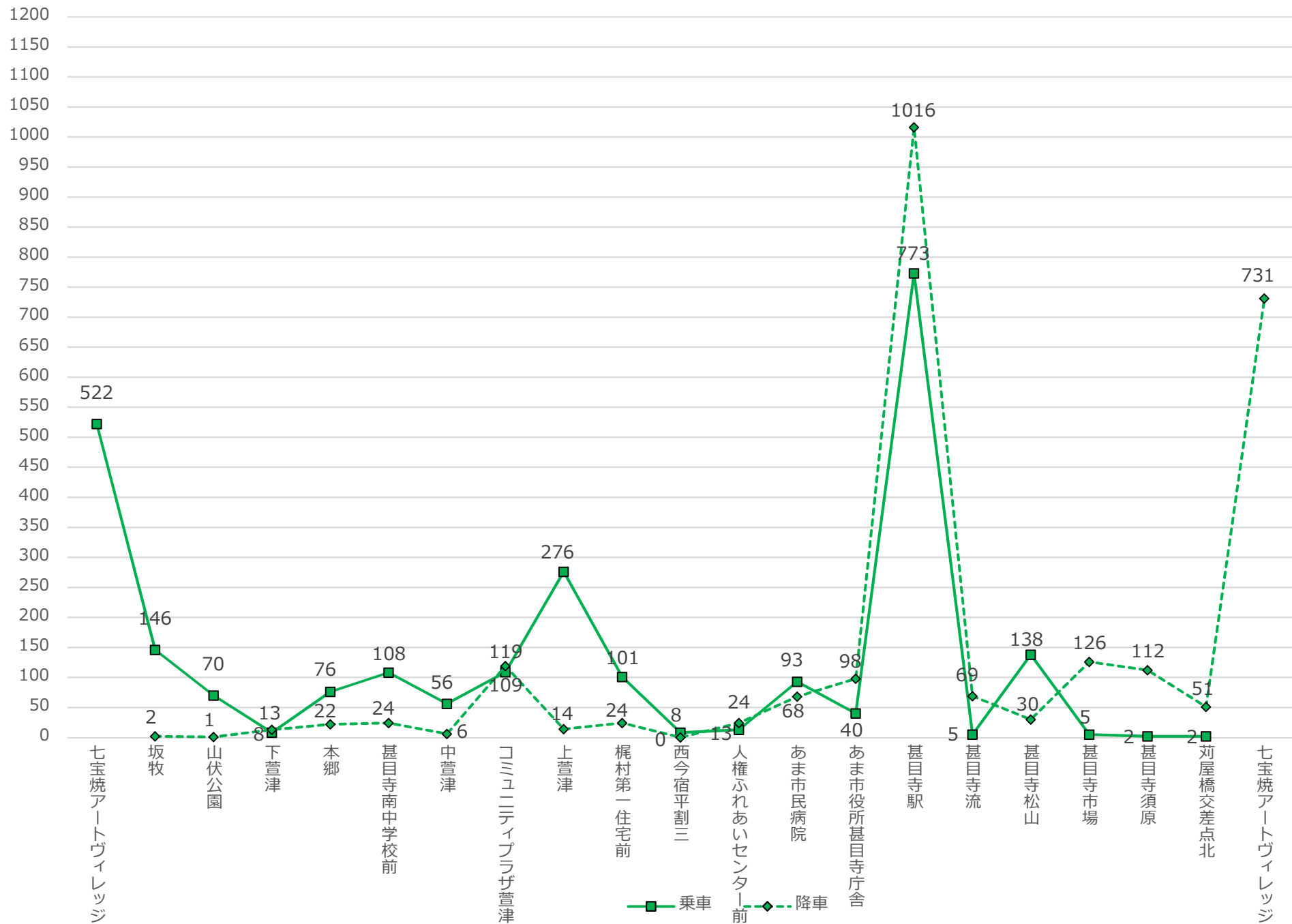
【南部巡回ルート（左回り）】



【南部巡回ルート（右回り）】



【東部巡回ルート（左回り）】



【東部巡回ルート（右回り）】

