

# お知らせ

一 省略文字の見方 一

- 時…日時
- 対…対象
- 内…内容
- ¥…費用
- 催…主催
- 管…主管
- 他…その他
- 問…問合せ先
- 所…場所
- 定…定員
- 師…講師
- 持…持ち物
- 共…共催
- 援…後援
- 申…申込
- Web…ウェブサイト

## お知らせ

はたちの式(旧名・成人式)のご案内

時 令和6年1月7日(日)

甚目寺地区

受付 午前9時～

式典 午前9時30分～

七宝・美和地区

受付 午前10時～

式典 午前10時30分～

所 甚目寺地区 甚目寺公民館

七宝・美和地区 美和文化会館

対 平成15年4月2日から平成16年

4月1日の間に生まれた方で、市

内に住民登録のある方。

※はたちの式の案内状は、11月下旬

に郵送させていただきます。

案内状が届かない場合は、七宝・美

和・甚目寺公民館のいずれかへご連絡ください。

※民法改正により2022年4月から成人年齢が20歳から18歳に引き下げられましたが、あま市では、今までどおり20歳を対象に式典(はたちの式)を開催します。

※現在、市外に住居登録のある方であま市はたちの式に参加を希望される方や、現在お住まいの地区の会場とは異なる会場での参加を希望される方は、12月8日(金)までに七宝・美和・甚目寺公民館のいずれかへご連絡ください。

問 七宝公民館(月曜日休館)

☎444・2511

FAX 444・2512

美和公民館(木曜日休館)

☎442・2261

FAX 446・0070

甚目寺公民館(月曜日休館)

☎444・1621

FAX 443・9778

アルコール専門相談

アルコールに関する悩みを抱えていませんか? 精神科医師と専門の相談員がお話を伺います。

時 11月2日(木)

午後1時30分～3時30分

所 津島保健所

対 アルコールが原因の健康問題に悩む本人もしくは家族

定 2組

申 10月30日(月)までに左記へ連絡ください。(予約制)

問 津島保健所 健康支援課

☎0567・264137

神経系難病患者・家族教室(第2回)

時 10月27日(金) 午後2時～4時

所 甚目寺総合福祉会館 2階 ふれあいルーム1

対 神経系難病の患者とその家族

定 30人(先着順)

内 講演①「自宅のできるリハビリのポイント」講演②「歯科衛生士によるワンポイントアドバイス」

※講演後に交流会を行います。

師 ①津島リハビリテーション病院

理学療法士 舟橋 茂樹 氏

②津島保健所 歯科衛生士

申 10月2日(月)から左記へ連絡ください。

問 津島保健所 健康支援課

☎0567・264137

### 自衛官等募集案内

次のとおり自衛官募集が行われます。

ご希望の方はお申込みください。

募集項目	応募資格	受付期間
自衛官候補生	18歳以上33歳未満の方	年間を通じて行っています。
一般曹候補生		9月6日～11月30日
防衛大学校(一般)	・18歳以上21歳未満の方 ・高卒者(見込含)または高専3年次修了者(見込含)	7月1日～10月18日
陸上自衛隊 高等工科学校生徒(推薦)	男子で中卒(見込含)17歳未満の成績優秀かつ生徒会活動等に顕著な実績を修め、学校長が推薦できる方	10月1日～12月1日
陸上自衛隊 高等工科学校生徒(一般)	男子で中卒(見込含)17歳未満の方	10月1日～ 令和6年1月5日

申問 自衛隊愛知地方協力本部

一宮地域事務所

☎0586・737522

表示登記無料相談会(予約制)

愛知県土地家屋調査士会では10月1日の法の日を中心とする法の日月間に合わせて、表示登記に関する無料相談を開催します。

時 10月7日(出)

午前10時～午後3時

所 津島市生涯学習センター第3、4会議室

内 土地の登記(分筆、地目変更等)の手続き、建物の登記(新築・増築・取壊し等)の手続き、土地の境界問題等

相談員 愛知県土地家屋調査士会 名古屋西支部会員

申 要予約

予約は10月6日(金)までに電話にてご連絡ください。

問 愛知県土地家屋調査士会 支部長 近藤誠事務所

TEL 0567・25・5114

行政書士無料相談会

行政書士による無料相談会を開催します。

時 ①10月14日(土)②10月21日(出)

午前10時～正午、午後1時～3時

所 ①津島市文化会館 ②甚目寺総合福祉会館

相談員 愛知県行政書士会 海部支部会員

部会員

相談内容

- ・遺言、相続に関すること
- ・農地転用、開発申請など許認可手続きに関すること
- ・戸籍手続き、内容証明、会社定款、入管関係に関すること 等

申 予約不要、費用無料です。お気軽にご相談ください。

問 愛知県行政書士会

TEL 931・4068

令和5年度海部津島・稲沢地区県立高校合同説明会

尾西地区の県立学校が一堂に会して合同説明会を開催します。

時 10月15日(日)

午前10時～午後3時

所 津島市文化会館 大ホール

内 個別相談会、部活動発表会等

※詳細は各校ウェブサイトをご覧ください。

申 不要

問 美和高等学校

TEL 443・1700

FAX 442・3917

五条高等学校

TEL 442・1515

FAX 442・3958

公民館からのお知らせ

11月4日(土)・5日(日)は、第14回あま市文化祭開催のため、七宝公民館・甚目寺公民館は午後5時で閉館いたします。

「ご迷惑をおかけしますが、ご了承ください。」

問 七宝公民館(月曜日休館)

TEL 444・2511

FAX 444・2512

甚目寺公民館(月曜日休館)

TEL 444・1621

FAX 443・9778

青少年によい本をすすめる県民運動

時 10月1日(日)～31日(火)

青少年が「優れた本(よい本)」を読み、心の糧にすることは、青少年の創造力、社会性を養うとともに、豊かな人間性を培う上で大きな役割を果たします。

このため、家庭、学校、地域社会で読書を通じて、豊かな心を育み、青少年の健全育成に資するため「青少年によい本をすすめる県民運動」を展開します。

スローガン

「育てよう 豊かな心 読書から」

主唱 愛知県、愛知県青少年育成県民会議、あま市青少年健全育成推進

協議会

生涯学習課

TEL 485・6070

FAX 443・8210

女性と女の子のためのつながりLINEを開設します(10月オープン)

悩みや不安などを一人で抱えて苦しんでいませんか。対面や電話で相談するのはちよつと…という小さなことでも大丈夫。お手持ちのスマホからLINEで女性や女の子がちょっと元気になる安全な心の居場所をつくってお待ちしています。

LINE個別相談

悩みや不安、ちよつとした心のモヤモヤ、なんとなく寂しい…など一人で抱えていることがあれば、LINEでカウンセラーに相談してみませんか。まずは誰かに話すことで気持ちが整理できたり、解決策が見つかるかもしれません。(対応時間 年末年始を除く毎日午後6時～10時)

オープンチャット

世代や生活環境に共通項(学生、一人暮らし、シングルママなど)のある人同士が、気軽なおしゃべりや情報交換を楽しむためのチャットです。

問合先

あま市地域における女性のつながりサポート事業事務局(受

託事業者 NPO法人ママ・ぷら  
す)

LINE @517amib

0900-7302-0488

Web <https://mama-plus.com/2023/line-tsunagari/>



▲LINE



▲WEB

**愛知障害者職業能力開発校の令和**

**6年入校訓練生を募集します**

ITスキル科、OAビジネス科、  
CAD設計科

募集期間 10月2日(月)～11月16日(木)

応募資格 障がいのある方で、次の

- 要件をすべて満たしている方
- 就労意欲があり、技能を身に付け職業的自立を望んでいる方
- 症状が安定している方

- 訓練及び集団生活に支障がないと認められる方

募集定員 ITスキル科20人、OA  
ビジネス科20人、CAD設計科30  
人

入校選考日 12月8日(金)

合格発表日 12月20日(水)

選考方法 筆記試験(一般教養試験)

**及び面接試験**

入校日 令和6年4月5日(金)

訓練期間 1年

**寄宿舎**

身体に障がいがあり通校が困難な方は、一定の要件を満たし寄宿舎規則等遵守することを条件に、寄宿舎を利用することができ  
ます。入舎にあたっては、入校選考とは別に入舎に関する選考により可否を判断します。なお、寄宿舎の使用料は無料ですが、食費は必要  
です。

**総合実務科(知的障がいのある方のみ)**

募集期間 10月2日(月)～11月16日(木)

応募資格 知的障がいのある方で、

- 次の要件をすべて満たしている方
- 療育手帳を所持している方、または判定機関で判定を受けた方
- 就労意欲があり、技能を身に付け職業的自立を望んでいる方
- 訓練及び集団生活に支障がないと認められる方

- 訓練の受講に際し、保護者等の理解と協力が得られる方

注意事項 入校を希望される方は、  
応募する前に保護者等と見学会に  
参加してください。

募集定員 15人

入校選考日 12月10日(日)

合格発表日 12月20日(水)

**選考方法** 筆記試験(適性試験含む)  
及び面接試験(運動機能試験含む)

入校日 令和6年4月5日(金)

訓練期間 1年

**就業支援科(精神障がい、発達障がいのある方のみ)**

募集期間 10月2日(月)～11月16日(木)

応募資格 精神障がい、または発達

障がいのある方で、次の要件をすべて満たしている方  
・精神障害者保健福祉手帳を所持している方、または医師から統合失調症、そうつ病、てんかん、発達障がいの診断を受けている方

- 就労意欲があり、技能を身に付け職業的自立を望んでいる方
- 症状が安定している方
- 訓練及び集団生活に支障がないと認められる方

注意事項 入校を希望される方は、  
応募する前に見学会に参加してください。

募集定員 10人

入校選考日 12月8日(金)

合格発表日 12月20日(水)

選考方法 筆記試験(一般教養試験)  
及び面接試験

入校日 令和6年1月10日(水)

訓練期間 3か月

**共通事項**

応募方法 居住地を管轄する公共職業安定所で職業相談された後、入校願書と健康診断書を公共職業安定所へ提出してください。

受検料、入校料及び授業料は無料です。ただし、教科書代、食費などは実費が必要です。

**問**

ハローワーク津島

0567・26・3158

または

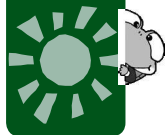
愛知障害者職業能力開発校(豊川市一宮町上新切33-14)

0533・93・2102

0533・93・6554

FAX 0533・93・6554

# 催し



## 憩の家事業

### 森憩の家

●あまちゃんの会のお楽しみ会(認知症予防の話)  
 時 10月18日(水)  
 午後1時30分～2時30分

●モリ森たいそう  
 時 10月20日(金)  
 午前10時～11時30分

●クリスマス飾り作り  
 時 11月9日(木)  
 午後1時30分～2時30分

●ウォーキングとラジオ体操  
 時 月～金曜日  
 午前9時30分～10時

●つみみ細工ブローチ作り  
 時 10月17日(火) 午前10時～11時

●絵手紙  
 時 10月5日(木) 午前10時～11時

●新居屋憩の家  
 時 10月2日(月) 午前9時から窓口で受け付けます。

●「星に語りて」上映会のお知らせ  
 時 10月27日(金)  
 午前9時30分～10時30分

●まちがい探し  
 時 10月6日(金)  
 午前9時30分～10時30分

●カレンダー作り  
 時 10月18日(水)

●あま市心身障害児者保護者会  
 時 10月25日(水) 午前10時～正午

●美和総合福祉センターすみれの里  
 時 10月14日(土)  
 受付 午前10時  
 式典 午前10時30分

●あま市平和祈念式典の開催について  
 時 10月14日(土)  
 受付 午前10時  
 式典 午前10時30分

●あま市心身障害児者保護者会  
 時 10月25日(水) 午前10時～正午

●美和総合福祉センターすみれの里  
 時 10月14日(土)  
 受付 午前10時  
 式典 午前10時30分

●あま市平和祈念式典の開催について  
 時 10月14日(土)  
 受付 午前10時  
 式典 午前10時30分

●あま市心身障害児者保護者会  
 時 10月25日(水) 午前10時～正午

●美和総合福祉センターすみれの里  
 時 10月14日(土)  
 受付 午前10時  
 式典 午前10時30分

●あま市平和祈念式典の開催について  
 時 10月14日(土)  
 受付 午前10時  
 式典 午前10時30分

●あま市心身障害児者保護者会  
 時 10月25日(水) 午前10時～正午

●美和総合福祉センターすみれの里  
 時 10月14日(土)  
 受付 午前10時  
 式典 午前10時30分

●あま市平和祈念式典の開催について  
 時 10月14日(土)  
 受付 午前10時  
 式典 午前10時30分

●あま市心身障害児者保護者会  
 時 10月25日(水) 午前10時～正午

●美和総合福祉センターすみれの里  
 時 10月14日(土)  
 受付 午前10時  
 式典 午前10時30分

●あま市平和祈念式典の開催について  
 時 10月14日(土)  
 受付 午前10時  
 式典 午前10時30分

●あま市心身障害児者保護者会  
 時 10月25日(水) 午前10時～正午

●美和総合福祉センターすみれの里  
 時 10月14日(土)  
 受付 午前10時  
 式典 午前10時30分

●あま市平和祈念式典の開催について  
 時 10月14日(土)  
 受付 午前10時  
 式典 午前10時30分

を伝える映画です。南海トラフ地震が想定される現在、市の防災を担う自主防災会や関係機関の方、一般市民の方にもぜひ観ていただき、一緒に考えていただける機会になればと思います。

●あま市心身障害児者保護者会  
 時 10月25日(水) 午前10時～正午

●美和総合福祉センターすみれの里  
 時 10月14日(土)  
 受付 午前10時  
 式典 午前10時30分

●あま市平和祈念式典の開催について  
 時 10月14日(土)  
 受付 午前10時  
 式典 午前10時30分

●あま市心身障害児者保護者会  
 時 10月25日(水) 午前10時～正午

●美和総合福祉センターすみれの里  
 時 10月14日(土)  
 受付 午前10時  
 式典 午前10時30分

●あま市平和祈念式典の開催について  
 時 10月14日(土)  
 受付 午前10時  
 式典 午前10時30分

●あま市心身障害児者保護者会  
 時 10月25日(水) 午前10時～正午

●美和総合福祉センターすみれの里  
 時 10月14日(土)  
 受付 午前10時  
 式典 午前10時30分

●あま市平和祈念式典の開催について  
 時 10月14日(土)  
 受付 午前10時  
 式典 午前10時30分

●あま市心身障害児者保護者会  
 時 10月25日(水) 午前10時～正午

●美和総合福祉センターすみれの里  
 時 10月14日(土)  
 受付 午前10時  
 式典 午前10時30分

●あま市平和祈念式典の開催について  
 時 10月14日(土)  
 受付 午前10時  
 式典 午前10時30分

「海部津島合同就職フェア」を開催します。

当日は、シルバー人材センターや津島地域若者サポートステーションも参加しますので、就労に関する相談もできます。

お仕事を探している方なら誰でも参加でき、事前の予約も不要で、履歴書等も必要ありませんので、ぜひお越しください。

詳しくはハローワーク津島までお問い合わせください。

時 11月8日(水)  
 午後1時30分～4時

所 津島文化会館大ホール(津島市藤浪町三丁目89・10)

問 ハローワーク津島

・企業支援・専門援助部門  
 ☎0567・43・3911

・職業相談部門  
 ☎0567・26・3159

商工観光課  
 ☎441・7118

Web <https://www.city.ama.aichi.jp/business/sangyo/kyuuzinn/1004799/1008053/1003885.html>

・企業支援・専門援助部門  
 ☎0567・43・3911

・職業相談部門  
 ☎0567・26・3159



# お知らせ

## ■市民人権講座②

部落差別(同和問題)について

水平社博物館を訪問し、部落差別(同和問題)の歴史・現実を伝え、部落差別(同和問題)の解決に向け、正しい認識と理解を深めることを目的とし開催します。

**時** 10月24日(火) 午前9時～午後6時

**所** 水平社博物館(奈良県御所市)

**定** 30人(先着順)

**内** 現地学習及びフィールドワーク

**¥** 1,000円

**申** 人権推進課窓口及びFAX、メールで①郵便番号、住所②氏名(ふりがな)③電話番号を記入し、10月2日(月)から13日(金)までにお申し込みください。

※申込用紙は、市公式ウェブサイト、または人権推進課窓口にあります。

**問** 人権推進課

☎444・0398

FAX 444・1074

## 文化の杜ミュージカルショー

子どもたちのための芸術劇場

年末恒例のミュージカルショー。今年、『青い鳥』を上演します。県内唯一学生演劇部卒業生の演劇ユニット「4年椿組」による本格的な公演を

楽しんでみませんか。

**時** 12月10日(日)

開場 午後2時

開演 午後2時30分

**所** 美和文化会館大ホール

**対** 市内外問わずどなたでも

**定** 700人

※上演中に他の観客の方にご迷惑がかかる場合及び定員に達した場合、退出及び入場をお断りすることがあります。あらかじめご了承ください。

**内** 名経大高蔵高校演劇部卒業生によるミュージカルショー

**¥** 大人500円(小学生以下無料。保護者同伴及び要専用チケット)

※チケットは、10月7日(土)午前10時から美和文化会館窓口で配布します。(1人5枚まで)定員になり次第、受付を終了します。

**問** 美和文化会館

☎449・1114

FAX 443・7496

## みわおもちゃ病院 ドクターたちがやって来る

おもちゃを修理することを通じて、

子どもにおもちゃの大切さや心の温かさを感じてもらい、明るい街づくりを目指しております。壊れたおも

ちゃを原則無料で診察・修理いたします。交換した部品代をいただくことがあります。

**時** 10月15日(日)

午前10時～午後3時

**所** 美和文化会館多目的ホールA

**対** 市内外問わずどなたでも

**定** 美和文化会館

**問** 美和文化会館

☎449・1114

FAX 443・7496

## 愛知室内オーケストラ第64回定期演奏会 公開リハーサル

**時** 10月5日(木)

午後1時45分～2時45分

**所** 美和文化会館大ホール

**対** 市内外問わずどなたでも

**定** 700人

**内** 愛知室内オーケストラ第64回定期演奏会 公開リハーサル

出演 指揮：鈴木秀美、管弦楽：愛知室内オーケストラ

曲はハイドン：交響曲第26番「ラメントツイオーネ」、ハイドン：交響曲第60番「つかつ者」、シューベルト：交響曲第1番 上記曲目の中から一部演奏します。

未就学のお子様の入場は、ご遠慮ください。

**¥** 無料

※美和文化会館窓口で整理券を配布中。

**問** 美和文化会館

☎449・1114

FAX 443・7496

## 企画展示会「刺繍画とトリたち」

さまざまな種類の花鳥の刺繍画とともに、トリの剥製を展示します。色彩豊かできめ細やかな作品の数々をぜひご覧ください。刺繍画につきましては、作業で使う道具も展示予定です。

**時** 10月2日(月)～30日(月)

**所** 甚目寺歴史民俗資料館(甚目寺会館3階)

出展協力 福井仁氏(刺繍画家)

**問** 美和歴史民俗資料館(水・木曜日休館)

☎442・8522

FAX 445・5735

## あま市女性の会「チャリティーバザー」

**時** 10月22日(日) 午後1時～3時

**所** 甚目寺公民館 大ホールホワイエ

**申** 不要 どなたでもお気軽にご参加ください。

**問** あま市女性の会 濱島

☎444・0335

FAX 444・0335

**初心者ママを応援します！  
プレママ交流サロン**

初めての妊娠。エフササイズやハンドメイドの講座を楽しみながら、プレママ同士でおしゃべりしてみませんか？地域で子育て支援の経験豊かなスタッフが運営します。

**時** ①10月21日(土)【手縫いで簡単スタイ作り】

②11月4日(出)

【マタニティヨガ】

③12月2日(出)

【マタニティエフササイズ】



いずれも午前10時～11時40分。以降2月までの毎月1回土曜日午前開催

**所** 市内公共施設

**対** 市在住または在勤で第1子を妊娠中の女性(ヨガ、エフササイズは妊娠16週目以上の方)

**定** 各回8人から16人程度

**¥** 無料

**申** 問 あま市地域における女性のつながりサポート事業事務局(受託事業者) NPO法人ママ・ぷらす

LINE @mama-plus

0690.7302.0488

Web <https://mama-plus.com/pre-mama/>



▲LINE



▲WEB

**在宅医療・介護連携推進事業**

**地域住民普及啓発講演会**

**「自分らしい生き方」**

～私がしてほしいこと、私ができること～

自分らしさとは何か。自らのことを改めて考え、どのように最期を迎えることが自分らしい生き方なのか。また、大切な人は何を望んでいるのか。何ができるだろうか。体験談を通して考えてみましょう。

**時** 11月25日(土) 午後2時30分～4時(開場 午後2時)

**所** 飛島村すこやかセンター 集会室(海部郡飛島村大字松之郷3丁目46番地の1)

**定** 100人(事前予約が必要)

**対** どなたでもご参加いただけます。

**¥** 無料

**申** 師 齊藤 妙子氏

11月13日(月)までにお電話または二次元コード

からお申し込みください



い。

**問** 海部医療圏在宅医療・介護連携支援センター(あまさほ)

0567.585989

**あま市地域包括ケアシステム講演会「災害時に誰も孤立しない地域づくり」**

高齢者の誰もが健やかに、住み慣れた地域で安心して暮らし続けることができる「地域包括ケアシステム」の深化・推進に取り組んでいます。近年、震災や水害等が全国各地で起こっており、災害時に強い地域づくりが必要となっています。

第一部では、誰一人取り残さない地域づくりを目指して(災害時避難誘導に役立つ認知症の人への対応)と題して、日本赤十字豊田看護大学の百瀬由美子教授にご講演いただきます。

第二部では、介護施設と自主防災会が災害マニュアル作りと合同避難訓練に取り組んだ事例を発表します。

**時** 11月9日(木)

午後1時30分～3時



**所** 美和文化会館 大ホール

**定** 200人(先着順)

**¥** 無料

**申** 他 手話通訳があります。

11月2日(木)午後5時までに高齢福祉課地域包括支援センターまで電話、FAXまたはインターネット(電子申請)でお申し込みください。

**問** 高齢福祉課地域包括支援センター

444.3159

FAX 443.2571



**発達障がいに関する講演会**

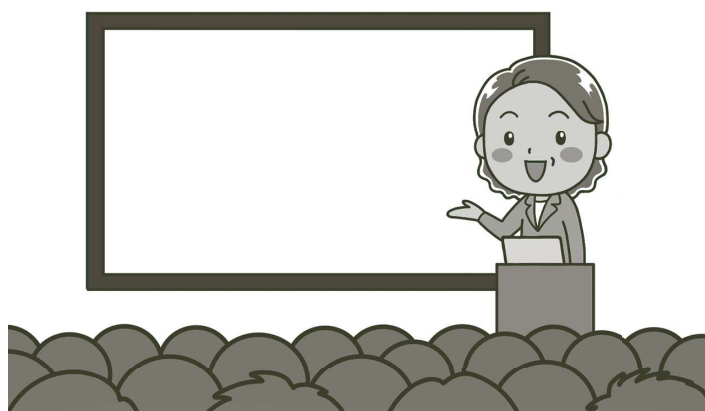
今回の講演会では作業療法をテーマとします。作業療法は生活や学習のしづらさを抱えている子どもたちへの支援の手法のひとつです。人が行うすべての活動(作業)を対象とし、その人が自立、幸せになるために必要な活動に対して直接的な働きかけや周りの環境に対してアプローチしていくのが作業療法の役割です。この講演会がお子さんとの関わり方や療育支援の場でのヒントを得る機会になればと思います。多数のご参加をお待ちしています。

**時** 11月21日(火)

午前10時30分～正午

## お知らせ

- 所** 甚目寺公民館 2階講義室  
子どもとの温かな関わり方  
療育・家庭の中でいかにさせる作業療法
- 師** 児童発達支援センター専門職講師 埜杉子氏はのすぎこ
- 対** 市内在住の保護者、または療育に携わる方
- 定** 無料
- 他** 30人(先着順)  
託児はありません。
- 申** 11月10日(金)までに児童発達支援センターすてつぷあいるへ受講申込書をメールまたはFAXで送付してください。受講申込書は障がい福祉課窓口や市公式ウェブサイトから取得できます。
- 問** 児童発達支援センターすてつぷあいる
- ✉ a-taku@aruiteikou.org  
障がい福祉課
- ☎ 414・5546  
☎ 485・5980  
FAX 444・1074



## あまつり!ととのいました!!

8月19日(土)に七宝焼アートヴィレッジであまつり2023を開催しました。

尾張新次郎太鼓保存会による力強い太鼓演奏にてステージが始まり、踊り団体にはダンス、佐倉ユキさんには司会と歌声で会場を盛り上げていただきました。生き生き推進隊の皆さんとの体操(ずっと We Love あま!体操)や地元民踊り団体との盆踊りでは、来場者との一体感を築くことができました。

まつりの最後には美和花火会による手筒花火が披露され、大きな歓声が上がるとともに、無事にあまつりを終了することができました。

4年振りの開催にも関わらず多くの方にお越しいただきました。初めての方、懐かしさを感じられた方、皆様の一夏の思い出になりましたら幸いです。

翌日の会場ゴミ拾いも、早朝にもかかわらず多くの方にご協力いただきました。この紙面をお借りしまして、皆様にお礼申し上げます。

あま市まつり実行委員会

# 参加者募集



身につけよう応急手当へ普通救命講習Ⅰ

時 10月29日(日)

午前9時30分～午後0時30分

所 海部東部消防組合消防本部講堂

対 あま市、大治町に在住、在勤または在学の方で満15歳以上の方

内 応急手当の基礎知識、救命処置(成人に対する心肺蘇生法)

定 15人

料 無料

申 10月9日(月・祝)から22日(日)までに消防本部または各消防署へ救命講習受講申請書を提出ください。

申請書は、海部東部消防組合のウェブサイトでダウンロードするか、消防本部または各消防署窓口にてお渡ししています。

他 団体・グループ等で受講希望の場合は、指導員が出向し、講習を実施することが可能です。また、社会情勢によって日程及び講習内容を変更する場合がございます。

問 海部東部消防組合消防本部消防課

☎ 442・1605

## あいち県民の日 ふれぱーく

あま市文化の杜では、ふれパーク(冒険遊び場)を開催します。自分の責任で自由に遊ぶ。自分のやってみたいことをして過ごしましょう。用意した道具、材料は自由に使えます。「チョークでお絵描き、段ボールで秘密基地、シャボン玉遊び、松ぼっくりでリース作り、落ち葉でアート」など。皆で楽しく遊びましょう。

時 11月11日(土)(雨天中止)

午前10時～午後3時

所 文化の杜 ふれあいの森

対 市内外問わずどなたでも

※小学生以下は保護者同伴でご参加ください。

料 無料

持 飲み物、長ズボン、濡れても汚れても良い服装、帽子、着替え

申 10月11日(水)午前10時から美和文

化会館窓口または電話で受け付け

ます。

問 美和文文化会館

☎ 449・1114

FAX 443・7496

## スマホ初心者向け講座

大好評に付き第二弾を開催します。ふれあいの森を散策しながら、四季折々の樹木をスマホで撮影。スマホのカメラ機能をわかりやすく説明します。

時 10月29日(日) 午前9時～10時

所 文化の杜 ふれあいの森

対 市内外問わずどなたでも

定 15人

師 美和文文化会館館長

料 無料

持 スマホ、飲み物、タオル

申 10月1日(日)午前10時から美和文

化会館窓口または電話で受け付け

ます。

問 美和文文化会館

☎ 449・1114

FAX 443・7496

## にんにん忍者あそびフェスタ

忍者の道具・手裏剣を作ろう。変身、忍者歩き、すわる、はしる、うごくしのびの術、すいとん、つなわたり、なわぬけ、まだまだあるよ！さあ体験しよう！

時 11月3日(金・祝)

午前10時～正午

受付 午前9時30分

所 美和公民館 講堂兼体育場

対 子どもから大人まで

料 3歳以上300円(当日受付)

持 上履き、風呂敷(忍者に変身するため)、タオル、飲み物(水分補給用)

援 あま市、あま市教育委員会、愛知県レクリエーション協会(特非)、

あま市社会福祉協議会

問 あま市レクリエーション指導者

クラブ 石原いしはら

☎ FAX 441・4327

☎ 090・1289・6303

## 第14回あま市民囲碁大会

時 11月12日(日)

午前9時～午後5時

所 美和文文化会館

対 市内在住・在勤の方

定 60人(先着順)

料 1,200円(昼食代、参加賞代含む)

催 市文化協会

管 美和囲碁クラブ

申 10月1日(日)から21日(土)までに、

各公民館へ参加費を添えてお申し込みください。

問 市文化協会事務局(美和公民館

内)

☎ 442・2261

FAX 446・0070



# お知らせ

## 第14回あま市民将棋大会

時 11月12日(日)

午前9時～午後5時

所 甚目寺公民館

対 市内在住・在勤の方

定 50人(先着順)

¥ 1,000円(昼食代、参加賞代含む)

催 市文化協会

管 美和将棋クラブ

申 10月1日(日)から21日(土)までに、

各公民館へ参加費を添えてお申し込みください。

問 市文化協会事務局(甚目寺公民館内)

TEL 444・1621

FAX 443・9778

時 11月5・12日(日)

予備日 11月19日(日)

所 七宝北中学校校運動場・蜂須賀グラウンド

対 1チーム監督以下16人で構成されたチーム(市内在住、または在勤の方が8人以上必要)

応募数 16チーム

※17チーム以上の場合は抽選を行います。

¥ 1チーム2,000円

※代表者会時に徴収します。

催 あま市スポーツ協会

管 あま市サッカー協会

申 10月1日(日)から14日(土)まで

代表者会

時 10月29日(日) 午後7時～

所 七宝総合体育館 1階ミーティング室

※参加チームは必ず代表者会に出席してください。

問 七宝総合体育館

TEL 441・5001

FAX 442・5177

時 11月5・12日(日)

予備日 11月19日(日)

所 七宝鷹居グラウンド・森遊水地グラウンド

対 市内在住、在勤または在学(高校生以上)の方で、9人以上で構成するチームまたはあま市ソフトボール協会所属チーム

開会式・監督者会・抽選会

10月22日(日) 午後7時から

七宝総合体育館 1階ミーティング室

チーム編成 監督・コーチ・スコアラ

各1人、選手9人以上とする(監督・コーチ・スコアラが選手を兼ねる場合は、必ず選手登録をすること)

¥ 1チーム1,000円

※監督者会時に徴収します。

催 あま市スポーツ協会

管 あま市ソフトボール協会

申 10月1日(日)から12日(休)まで

問 七宝総合体育館

TEL 441・5001

FAX 442・5177

時 11月18日(土)

予備日 11月25日(土)

受付 午前8時30分

開始 午前9時

TEL 441・5001

FAX 442・5177

時 11月23日(木・祝)

受付 午前9時

開始 午前9時30分

所 甚目寺総合体育館 弓道場

対 市内在住、在学または在勤の方で、高校生以上の弓道愛好者及び海部弓道会会員

¥ 1人 1,000円

※会員以外は申込み時にお支払いください。

催 あま市スポーツ協会

管 あま市弓道クラブ

申 10月6日(金)から27日(金)まで

問 あま市弓道クラブ 大田<sup>わた</sup>

TEL 090・4160・3820

七宝総合体育館

TEL 441・5001

FAX 442・5177

時 11月23日(木・祝)

予備日 11月25日(土)

受付 午前8時～8時20分

開始 午前8時50分

所 森ゲートボール場

対 市内在住、または在勤の一般の

方で、1チーム5〜6人以内

**組合せ** 主管団体に一任とします。

**¥** 1チーム500円

※申込み時にお支払いください。

**催** あま市スポーツ協会

**管** あま市ゲートボール協会

**申** 10月3日(火)から26日(木)まで

**問** 七宝総合体育館

**☎** 441・5001

**FAX** 442・5177

**第13回市民空手道選手権大会**

**時** 令和6年1月21日(日)

**集合** 午前9時

**開始** 午前9時30分

**所** 甚目寺総合体育館

メインアリーナ

**対** 市空手道連盟加入団体の会員及び市内在住、または在勤の方(令和5年度入。ポーツ傷害保険に加入済の方)

**部門**

**組手** 小学生男女

中学生男女

高校・一般 男女

**形**

・幼年部

・小学生男女(1〜9級)

・小学生男女有段

・中学生男女有級・有段

・高校・一般男女有級・有段

**競技方法**

(1)公益財団法人全日本空手道連盟試合規定および同審判規定による。

(2)組手競技は必ず、拳サポーター、ニーメンホー、男子小学4年生以上は金カップ、小学生から高校生及び一般女子はボディアプロテクターを着用するものとする。

**¥** 1種目出場者 2,000円  
2種目出場者 2,500円

※申込み時にお支払いください。

**表彰** 各部門3位まで表彰します。

**組合せ** 主管団体に一任とします。

**催** あま市スポーツ協会

**管** あま市空手道連盟

**申** 10月10日(火)から11月17日(金)まで

必着(直接問合先の空手道連盟への申込みも可)

**問** 七宝総合体育館

**☎** 441・5001

**FAX** 442・5177

あま市空手道連盟理事長

まじなが 正中

**☎** 442・9784

**市民大会共通事項**

・参加申込書をご記入のうえ、七宝・甚目寺総合体育館(月曜休館)、美和公民館(木曜休館)にてお申込みください。

・参加費は申込み時、または各大会の指定する日にお支払いください。

・競技中における選手の疾病ならびにケガについては、応急処置はいたしますが、その後の責任は保険の範囲内とします。

・参加者の都合で参加できなかった場合、参加費の返金はできません。

・参加申込書に記載される個人情報については本大会開催にかかると務以外の目的に使用しません。

**大会結果**



**第14回市民ビーチボール大会**

**時** 6月25日(日)

**所** 甚目寺総合体育館 メインアリーナ

**結果**

1コート

優勝 ゼロイチ

準優勝 YMBBC平川

第3位 YMBBC木全

2コート

優勝 シャーコ

準優勝 イニシャルY

第3位 YMBBC後藤

3コート

優勝 ピーチ

準優勝 フォース

第3位 YMBBC飯田

4コート

優勝 大妖怪

準優勝 ミッキー

第3位 夜鴉

5コート

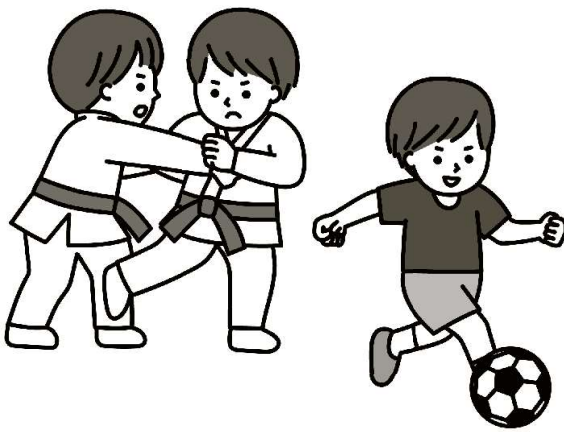
優勝 スクエア

準優勝 ブルーム

第3位 プーさん

6コート

優勝 MASAANORI





7  
コート

準優勝 ラヴィエール  
ブルーデージー

優勝 アマリリス

準優勝 はなまる

第3位 安井組

**あま市「みんなの掲示板」**

～皆さんの活動情報お知らせください～

問 人事秘書課 ☎ 444・1713 FAX 444・1351

12月号締切 10月5日(木)まで    1月号締切 11月6日(月)まで    2月号締切 12月5日(火)まで

**【参加者募集】七宝焼体験教室**

簡単な絵柄に釉薬をさしてもらって焼き上げたものをブローチにします。本格的な有線七宝体験もあります。本格的な体験をご希望の方は朝9時から始めますので、問合先まであらかじめお電話ください。

時 11月4日(土)午前9時～午後4時

11月5日(日)午前9時～午後3時

所 七宝公民館 2階

¥500円(有線七宝の方は1,500円)

申 当日会場で受付します。

問 七宝町七宝焼クラブ 服部  
090・2929・6065

**【会員募集】ママ・ぶらす**

シニア歓迎ヨガ、無料体験できます。

～心と体にやさしいヨガ～年齢や経験に関わらず楽しめます。現在30～80代の女性が参加中！曜日と場所を選んでお申し込みください。

時 月3回(水・木・金曜日)

午前10時～11時30分

所 甚目寺公民館、七宝総合体育館など

¥月2,860円

問 ママ・ぶらす 中村  
090・2345・6605

**【会員募集】フラワー体操クラブ**

音楽に合わせて体を動かしたりストレッチをしたり。60～70代が多いです。現状維持をモットーにまず一步を踏みだしてみませんか。無料体験あります。

時 毎週金曜日

午前10時～11時30分

所 甚目寺総合体育館サブアリーナ 東

¥3か月5,500円

問 フラワー体操クラブ 社本  
441・0737

**【参加者募集】要約筆記ってなに？**

きこえにくい人が何に困り、なぜ要約筆記が必要か話を聞き、体験してみませんか。

時 11月9日(木)、16日(木) (全2回)

午後2時～4時

所 甚目寺公民館

¥無料

申 11月2日(木)までにFAX、メール、電話でお申し込みください。

問 あいち聴覚障害者センター

☎ 228・6660

FAX 221・8663

✉ aichi.deaf.center@flute.ocn.ne.jp

**【会員募集】あま健康ヨガクラブ**

ゆるいヨガを中心に健康づくりをしています。体も心もゆったりとした時間を一緒に過ごしましょう。

時 毎週火曜日

午前10時～11時30分

所 美和公民館

¥2か月4,500円

問 あま健康ヨガクラブ 樋口  
444・5344

**【参加者募集】**

**米粉パンの試食会と交流会**

卵・乳・小麦を使用しない米粉パンの試食会を行います。試食をしながらみんなでアレルギーについて交流をしませんか。

時 10月31日(火)午前10時～正午

所 美和公民館 和室1・2

¥100円

申 下記問合先までお電話でお申し込みください。

問 あま市アレルギーの会 仲  
080・3065・5799