

参 考 资 料

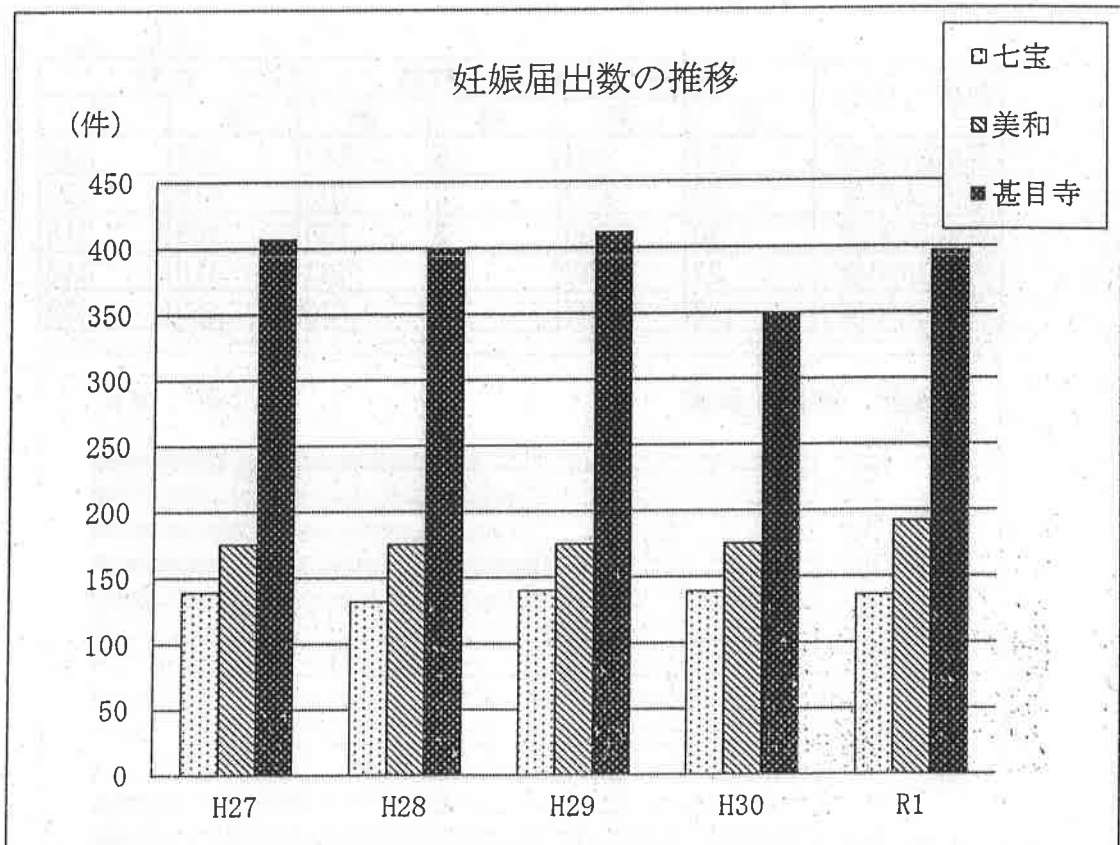
(平成 27 年度～令和元年度)

1. 母子保健事業

(1) 妊娠届出者数推移

(単位：件)

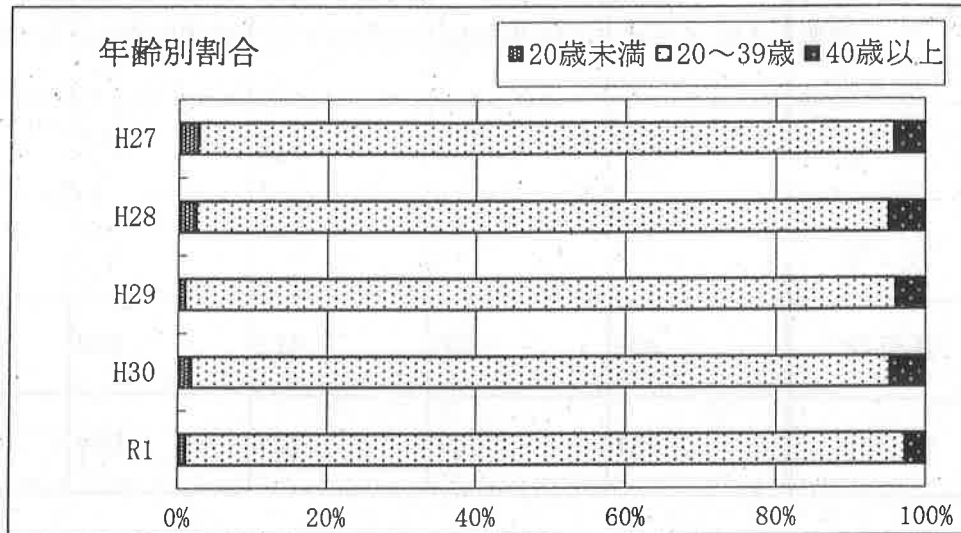
| 地区 \ 年度 | 平成27年度 | 平成28年度 | 平成29年度 | 平成30年度 | 令和元年度 |
|---------|--------|--------|--------|--------|-------|
| 七宝 | 139 | 132 | 140 | 139 | 136 |
| 美和 | 175 | 175 | 175 | 175 | 192 |
| 甚目寺 | 407 | 400 | 412 | 350 | 397 |
| 合計 | 721 | 707 | 727 | 664 | 725 |



(2) 届出妊婦の年齢

(単位：人)

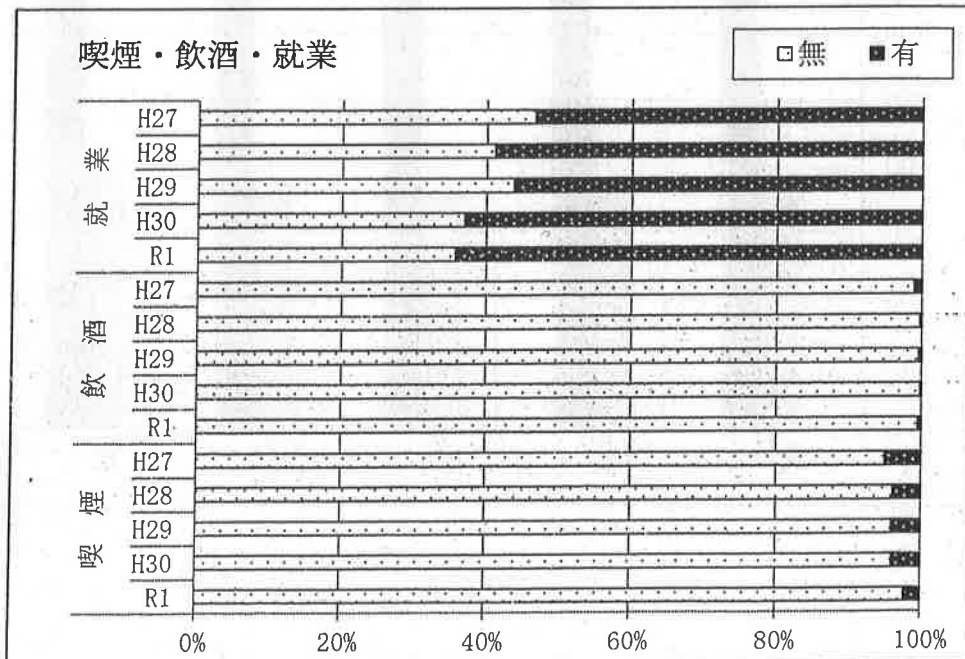
| 年度\年齢 | 20歳未満 | 20～39歳 | 40歳以上 |
|--------|-------|--------|-------|
| 平成27年度 | 20 | 671 | 30 |
| 平成28年度 | 17 | 655 | 35 |
| 平成29年度 | 7 | 691 | 29 |
| 平成30年度 | 12 | 620 | 32 |
| 令和元年度 | 8 | 697 | 20 |



(3) 届出妊婦の喫煙・飲酒・就業

(単位：人)

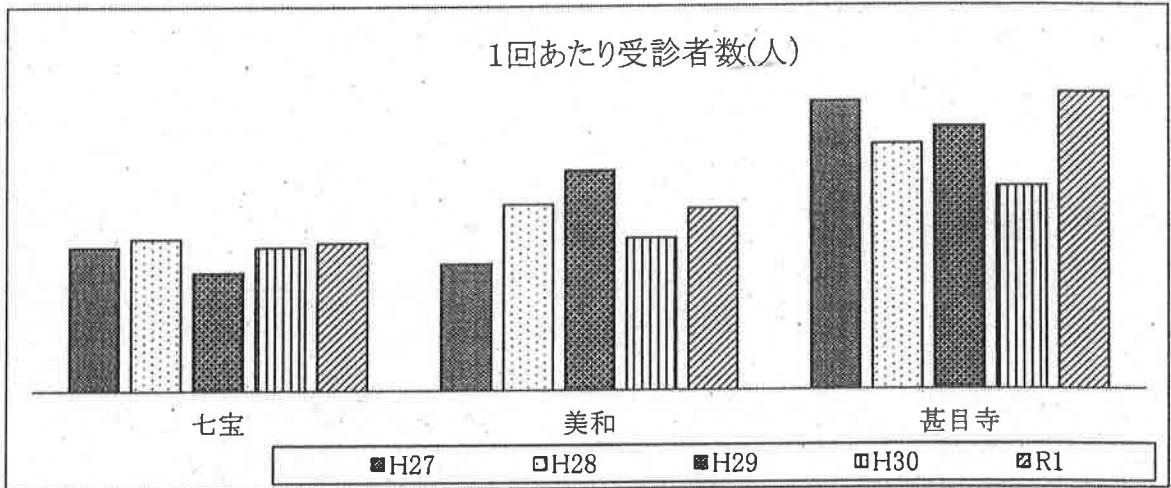
| 年度\区分 | 喫煙 | | 飲酒 | | 就業 | |
|--------|----|-----|----|-----|-----|-----|
| | 有 | 無 | 有 | 無 | 有 | 無 |
| 平成27年度 | 37 | 684 | 8 | 713 | 385 | 336 |
| 平成28年度 | 28 | 677 | 2 | 703 | 416 | 291 |
| 平成29年度 | 30 | 696 | 3 | 705 | 408 | 318 |
| 平成30年度 | 27 | 637 | 1 | 663 | 418 | 246 |
| 令和元年度 | 17 | 707 | 4 | 720 | 465 | 259 |



(4) 妊婦歯科健診

(単位：人)

| 年度\区分 | 対象者数 | 参加者数 | 1回あたり受診者数 | | | 現在歯数 (本) | 平均本数 (本) |
|--------|------|------|-----------|-----|-----|-------------|-------------|
| | | | 七宝 | 美和 | 甚目寺 | | |
| 平成27年度 | 721 | 93 | 3.4 | 3 | 6.8 | 2,661 | 28.6 |
| 平成28年度 | 707 | 92 | 3.6 | 4.4 | 5.8 | 2,621 | 28.5 |
| 平成29年度 | 727 | 96 | 2.8 | 5.2 | 6.2 | 2,715 | 28.3 |
| 平成30年度 | 664 | 78 | 3.4 | 3.6 | 4.8 | 2,222 | 28.5 |
| 令和元年度 | 725 | 76 | 3.5 | 4.3 | 7 | 2,148 | 28.3 |



(5) 1歳6か月児・2歳児・3歳児歯科健診 う蝕有病率

(単位：人)

| 健診種別 | 年度\区分 | う蝕のない者 | う蝕のある者 | う蝕有病者率 (%) | |
|--------|--------|--------|--------|------------|--------|
| | | | | う蝕のない者 | う蝕のある者 |
| 1歳6か月児 | 平成27年度 | 764 | 13 | 88.2 | 11.8 |
| | 平成28年度 | 673 | 8 | 88.1 | 11.9 |
| | 平成29年度 | 684 | 6 | 91.2 | 8.8 |
| | 平成30年度 | 677 | 6 | 91.1 | 8.9 |
| | 令和元年度 | 680 | 5 | 92.6 | 7.4 |
| 2歳児 | 平成27年度 | 712 | 23 | 96.8 | 3.2 |
| | 平成28年度 | 655 | 23 | 96.5 | 3.5 |
| | 平成29年度 | 679 | 16 | 97.6 | 2.4 |
| | 平成30年度 | 618 | 12 | 98.1 | 1.9 |
| | 令和元年度 | 622 | 22 | 96.5 | 3.5 |
| 3歳児 | 平成27年度 | 646 | 77 | 89.2 | 10.8 |
| | 平成28年度 | 737 | 83 | 89.1 | 10.9 |
| | 平成29年度 | 639 | 66 | 90.3 | 9.7 |
| | 平成30年度 | 667 | 69 | 90.4 | 9.6 |
| | 令和元年度 | 625 | 53 | 91.5 | 8.5 |

(2) 予防接種者数推移グラフ

