

ださい。

愛知県救急医療情報センター

☎263・1133

※緊急に医療機関等へ搬送しなければならぬ場合は、迷わず早急に救急車を要請してください。

問合先 海部東部消防組合

☎442・0119

# 防災

## 避難所の運営について

市内42区において自主防災会を組織し、活動をしていただいております。

発災時には、職員が避難所にたどり着けないことも想定されるため、自主防災会を中心に避難所の運営を行っている場合も想定されます。また、市においても備蓄はしておりますが、それに加えて自主防災会単位でも日頃よりチェーンソーや発電機などの資機材及び非常食や水などの備蓄をしていただいております。避難所運営が長期化する場合には、自主防災会が避難所運営の中心となることで、市行政はより早く災害からの復旧・復興に取りかかることができまます。日頃より地域の自主防災

活動に興味を持ち、公助のみならず、自助・共助を心がけ、いざというときに備えるようにしてください。

〈参考〉市公式ウェブサイトの「あま市避難所運営マニュアル活用の手続き」をご覧ください。

Web <https://www.city.ama.aichi.jp/kurashi/safety/bousai/1002242.html>

問合先 危機管理課

☎444・0862

FAX 441・8330



## あま市防災情報メール登録のご案内

市では、災害時における避難所の開設、避難指示等の情報を携帯電話のメールサービス「あま市防災情報メール」で配信しています。

確実に情報を伝えることができまますので、1人でも多くご登録いただきますようお願いいたします。

登録先メールアドレス及び登録方法

☒ [bousaiama-city@bousaiama-city.jp](mailto:bousaiama-city@bousaiama-city.jp)

☒ [raidan.ktaiwork.jp](mailto:raidan.ktaiwork.jp)

①携帯電話等の新規メールに宛先を入力し空メールを送信する。

件名・本文は必要ないので、宛先のみ入力してください。

②返信されたメール内のアドレスにアクセスし、登録してください。

アクセスし、登録してください。

※空メールが送信できない場合は本文に何か1文字入れてください。

※受信設定をしている方はドメイン指定を解除してください。

※登録ができない場合は、危機管理課へお問い合わせください。

問合先 危機管理課

☎444・0862

FAX 441・8330

## 家具転倒防止器具の取付支援

家具転倒防止器具の取付支援を行っています。

対象(同一年度に1回まで)

①高齢者(65歳以上)の属する世帯

②身体障がい者手帳、療育手帳、または精神障がい者保健福祉手帳の交付を受けている者の属する世帯

③中学生以下の子どもとその母親のみの世帯

受付期間

令和6年2月29日(木)までに所定の申請書に必要事項を記入し、危機管理課へお申し込みください。(土・日・祝日・年末年始を除く)

ただし、定数70件に達した場合は受付を終了します。

事業の内容等

①家具転倒防止器具(金具)を用いて柱、壁等に固定する。

②家具固定は、1世帯につき家具3本までとする。

③対象は木製家具、冷蔵庫とする。ピアノ、仏壇等は不可。

問合先 危機管理課

☎444・0862

FAX 441・8330

## 土地の分筆費用の補助制度

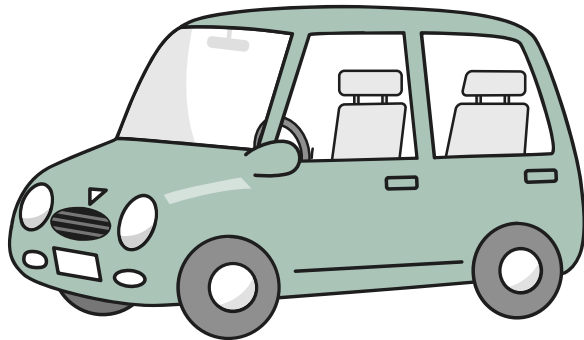
安全で住みよいまちづくりを目指すために、建築などにより敷地後退した土地や現況道路または水路敷地内に残っている土地を市に寄附する場合、必要となる分筆のための測量や登記の費用の一部(一筆上限15万円)を補助しています。

申請前に事前協議などが必要となりますので、詳しくは土木課までお尋ねください。

問合先 土木課

☎441・7113

FAX 441・8387



令和5年中交通事故死亡者数

地域	死者数
愛知県	106人
津島警察署管内	4人
あま市	0人

令和5年9月末現在

問合せ 土木課

☎441-7113 FAX441-8387

交通安全

交通事故の起こりやすい場所～守って安全・知って安心～Vol.89

**名称** 宮前交差点  
**場所** 七宝町沖之島宮前

生活道路の小さな交差点だが、甚目寺方面への抜け道になっていて、そのため朝は交通量が多く、通学路とも重なる。交差点角の見通しが悪いにもかかわらず、一旦停止の規則を守らない自動車が多い。交差点の中央まで進んでから止まる自動車は、まだマシな方で、そこを右側通行の自転車や、これも停止せずに通過する。「危ない」と叫んだことのある人は、数知れない。一旦停止が絶対に必要な。(市公式ウェブサイトに掲載ヒヤリハット・あ！マップから抜粋)



(危険と感じる場所や体験等の情報を募集しています)

問合せ 土木課

☎441-7113

FAX 441-8387



防犯

年末の安全なまちづくり県民運動

12月11日(月)～20日(水)

運動の趣旨

この運動は、県民一人ひとりが防犯意識を高め、県民総ぐるみの安全なまちづくり活動を広く県民運動として推進し、犯罪を起こさない環境づくりに取り組むことにより、安全に安心して暮らせる社会の実現を目指します。

重点

- ・ 特殊詐欺の被害防止
- ・ 侵入盗の防止
- ・ 自動車盗の防止

問合せ 危機管理課

☎444-0862

FAX 441-8330

交通安全まんが

みどりちゃん 沢村ツトム



あま市月別窃盗犯発生状況(暫定値)

手口	令和5年9月中認知件数	前月比
侵入盗(空き巣等)	6件	+2件
乗物盗(自動車盗等)	13件	△7件
非侵入盗(車上ねらい等)	21件	+14件
計	40件	+9件

問合せ 危機管理課  
☎444-0862 FAX441-8330