

1.市職員数

各年度4月1日現在

区 分		平成28年度	平成29年度	平成30年度	令和元年度	令和2年度	令和3年度	令和4年度	令和5年度
職員総数		人 682	人 685	人 680	人 551	人 548	人 546	人 547	人 551
一般行政	議会	6	5	6	5	5	5	5	5
	総務	112	114	116	118	117	118	122	111
	税務	33	35	34	35	35	35	36	36
	民生	178	175	177	189	191	186	186	200
	衛生	36	40	38	46	50	54	51	47
	農林水産	6	7	7	8	8	8	7	7
	商工	9	10	10	10	10	10	10	12
	土木	21	21	21	22	22	22	23	23
特別行政	教育委員会	66	64	61	61	57	54	54	57
公営企業等	病院	160	160	157	5	3	3	2	2
	水道	11	11	11	11	11	11	11	11
	下水道	12	12	11	11	11	11	11	11
	国保	15	15	14	15	15	16	15	15
	介護	10	10	10	10	9	9	9	9
	後期高齢者	7	6	7	5	4	4	5	5

注:短時間勤務職員、臨時的任用職員及びパートタイム会計年度任用職員を除く。

資料:人事秘書課

2. 窓口取扱件数

区分 年度	住民票 取扱数	戸籍関係 取扱数	印鑑証明 取扱数	出生届 取扱数	死亡届 取扱数
	件	件	件	件	件
平成25年度	24,631	20,884	13,778	772	729
26年度	43,246	20,819	27,390	711	664
27年度	40,505	19,844	27,789	696	696
28年度	45,410	21,436	28,921	652	735
29年度	45,443	22,618	27,575	708	762
30年度	44,558	22,534	26,215	658	837
令和元年度	44,274	22,584	25,683	679	847
2年度	43,469	21,791	26,296	674	843
3年度	43,782	21,686	24,260	675	989
4年度	41,528	22,212	23,789	571	938

注:住民票・戸籍関係・印鑑証明は、証明書等交付数。

資料:市民課

出生届・死亡届・婚姻届・離婚届は、あま市への戸籍届出数。

区分 年度	婚姻届 取扱数	離婚届 取扱数	転入届 取扱数	転出届 取扱数
	件	件	件	件
平成25年度	394	152	2,573	2,454
26年度	382	163	2,529	2,474
27年度	435	172	2,567	2,469
28年度	422	137	2,528	2,549
29年度	411	166	2,700	2,653
30年度	410	176	2,860	2,754
令和元年度	403	155	2,952	2,726
2年度	311	160	2,773	2,713
3年度	335	150	2,559	2,715
4年度	328	147	3,318	3,106

注:住民票・戸籍関係・印鑑証明は、証明書等交付数。

資料:市民課

出生届・死亡届・婚姻届・離婚届は、あま市への戸籍届出数。

3. 窓口事務取扱状況

令和4年度				
区 分	合計	美和市民 サービスセン ター	七宝市民 サービスセン ター	市民課 (甚目寺庁舎)
	件	件	件	件
戸籍謄抄本証明書交付数	21,337	5,277	2,218	13,842
住民票謄抄本証明書交付数	40,734	11,500	5,502	23,732
印鑑登録証明書交付数	23,596	7,801	4,355	11,440
戸籍証明・その他証明交付数	726	56	15	655
住民基本台帳の閲覧受付	555	0	0	555
マイナンバーカード交付数	20,293	0	0	20,293

資料: 市民課、各市民サービスセンター

令和4年度					
区 分	合計	税務課 (本庁舎)	七宝市民 サービスセン ター	甚目寺市民 サービスセン ター	
	件	件	件	件	
市県 民税	所得証明書交付数	9,955	3,811	1,507	4,637
	営業証明書交付数	47	29	8	10
	納税証明書(軽自動車)交付数	2,161	861	407	893
固定 資産 税	証明書交付数	3,153	2,360	209	584
	通知書交付数	179	162	5	12

資料: 税務課

4.電子申請件数

各年度3月31日現在

区分	年度				
	平成30年度	令和元年度	令和2年度	令和3年度	令和4年度
	件	件	件	件	件
1 あいち電子申請・届出システム	658	744	1,041	2,424	3,277
2 電子入札システム(指名入札参加資格審査申請)	5,198	5,242	735	5,878	1,890
3 あま市公共施設予約システム	44,768	35,344	26,564	39,664	37,790
4 図書予約システム	6,136	6,353	4,087	8,241	7,424

資料:情報推進課「地方公共団体の行政手続等に係るオンライン利用状況の調査」

ホームページからのご意見・お問い合わせ件数

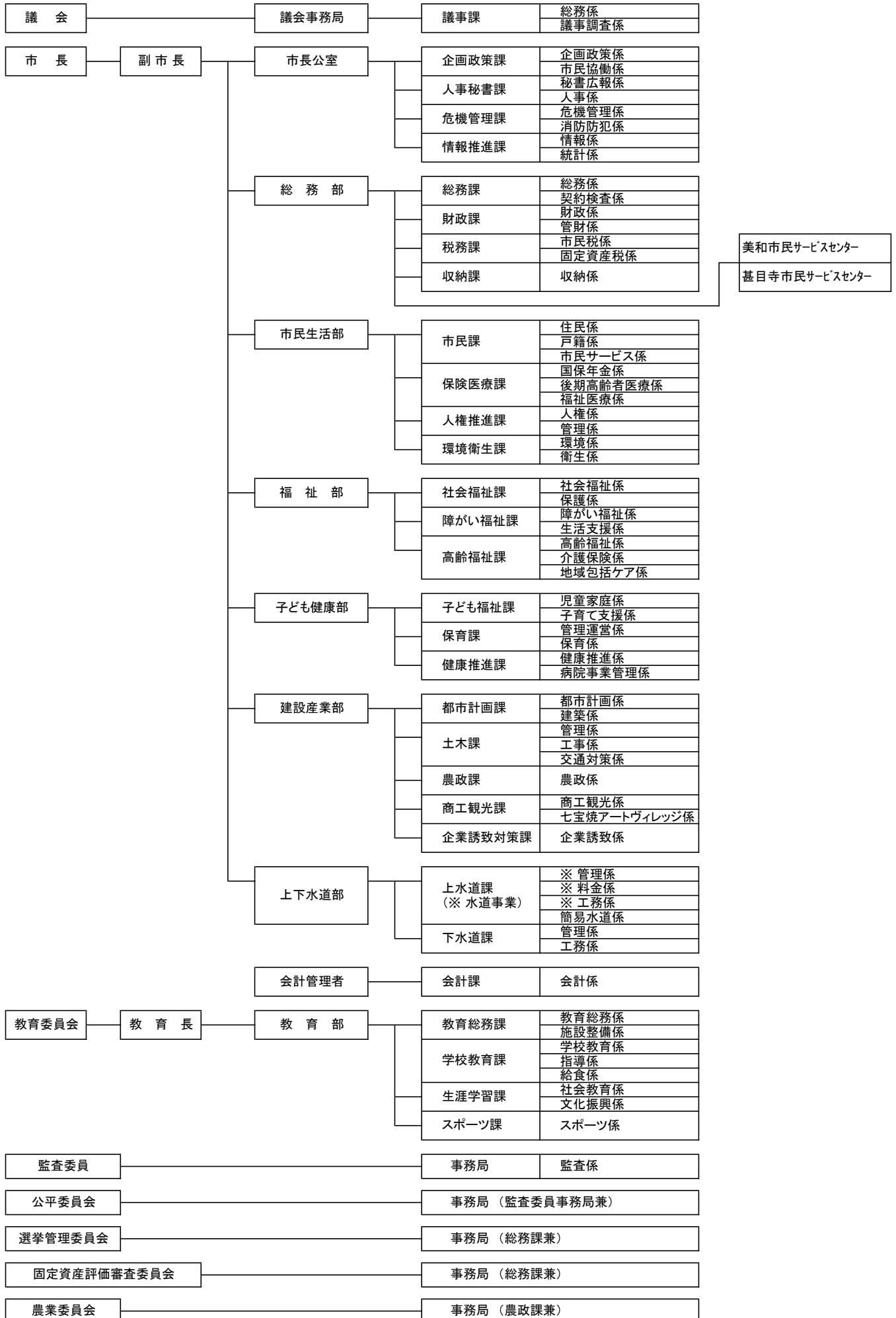
各年度3月31日現在

区分	年度				
	平成30年度	令和元年度	令和2年度	令和3年度	令和4年度
問合せ総数	件	件	件	件	件
1 あま市代表	77	50	51	101	118
2 各課への問合せ					
1 企画政策課	18	44	47	52	48
2 人事秘書課	2	8	10	3	10
3 財政課	1	0	0	1	0
4 人権推進課	8	4	4	4	3
5 総務課	2	11	10	22	23
6 安全安心課	12	23	26	24	35
7 税務課	25	27	32	31	40
8 収納課	3	9	10	15	15
9 市民課	29	20	25	50	75
10 保険医療課	13	25	29	20	24
11 健康推進課	6	23	28	142	55
12 環境衛生課	74	63	82	116	82
13 社会福祉課	18	52	54	39	30
14 高齢福祉課	18	11	11	9	16
15 子育て支援課	22	36	36	35	47
16 都市計画課	6	28	31	25	42
17 土木課	26	27	31	54	56
18 産業振興課	10	19	21	23	
19 農政課					14
20 商工観光課					14
21 上水道課	2	15	15	13	12
22 下水道課	4	9	9	8	13
23 議事課	5	1	1	4	2
24 学校教育課	38	44	50	30	26
25 生涯学習課	8	19	22	13	27
26 学校給食センター課	0	4	5	5	2
27 七宝焼アートヴィレッジ	0	1	1	4	8
28 会計課	0	1	1	0	0
29 監査委員事務局	0	0	1	0	0
30 スポーツ課	10	9	8	11	12
31 七宝市民サービスセンター	0	0	0	1	2
32 甚目寺市民サービスセンター	0	0	0	0	0
33 美和市民サービスセンター	1	0	0	0	0
34 新庁舎建設課	2	1	1	1	4
35 企業誘致対策課	0	4	4	9	3
36 情報推進課	0	0	0	7	7

資料:情報推進課

組織機構

(令和5年4月1日現在)



美和市民サービスセンター
甚目寺市民サービスセンター