

NO	1	ふりがな	ほうりゅうもんかびん
		名称	鳳龍文花瓶



サイズ	高25.0cm 胴径16.3cm	
製作者	正服部七宝店（あま市）	
年代	平成	
特徴	<p>伝説上の生き物である鳳凰と龍の図柄を中心に配したもので、この二つの神獣が吉兆を示すことから、たいへん縁起のよい図柄といわれて古くから尾張の七宝でよく使われているものです。また、図柄の周囲の文様にも細かい植線技術が用いられている精巧な作品です。</p>	
備考		

NO	2	ふりがな	あかすけかびん
		名称	赤透花瓶



サイズ	高36.0cm 胴径24.7cm
製作者	(有)佐藤七宝店 (あま市)
年代	平成
特徴	地色に赤透(あかすけ)とよばれる赤い透明釉薬を用いた花瓶です。赤透はルビーのような質感があるため、欧米では古くから人気があるものです。図柄は各種の菊の花を丁寧に植線してリアルに表現しています。
備考	



NO	3	ふりがな	こんじかちょうもんかびん
		名称	紺地花鳥文花瓶

貸 出 中



サイズ	高25.0cm 胴径18.7cm
製作者	林貞七宝店（あま市）
年代	平成
特徴	製作者は明治初期から続く老舗の窯元。地色の紺は尾張七宝で古くから中心的に用いられる紺色で、図柄に花と鳥を配するスタイルは伝統的な組み合わせです。
備考	



NO	4	ふりがな	りょっこうゆうしきかちょうもんもっこうがたかびん
		名称	緑光釉四季花鳥文木瓜型花瓶



サイズ	高22.0cm 胴径28.0cm
製作者	合資会社相互七宝製作所(あま市)
年代	平成
特徴	緑透(みどりすけ)といわれる緑色の透明釉薬の地の中の四方向の側面にそれぞれ異なる花と鳥の図柄を配したとてもにぎやかな作品です。
備考	



NO	5	ふりがな	あおじつばめもんかびん
		名称	青地燕文花瓶



サイズ	高41.0cm 胴径24.7cm
製作者	佐藤義七宝店(あま市)
年代	平成
特徴	薄青色の地に燕が飛翔して背景に藤と菖蒲を配した初夏の雰囲気を漂わせる比較的大型の作品です。
備考	



NO	6	ふりがな	ぎんさいおうちょうもんかびん
		名称	銀彩王朝文花瓶



サイズ	高31.8cm 胴径27cm	
製作者	田村七宝工芸(あま市) 田村幸夫	
年代	平成	
特徴	<p>作者は日本工芸会の正会員として長年活躍した七宝作家で、咲き誇る桜の枝に重ねて金銀箔を散らした王朝文の帯を配した優美な作品です。</p>	
備考		
収NO	126	

NO	7	ふりがな	ひととき
		名称	ひととき



サイズ	高31.8cm 胴径25.5cm
製作者	だいきち七宝工房(あま市) 太田吉亮
年代	平成
特徴	<p>作者は明治初期から続く七宝窯元であるとともに日展作家としても活躍しています。図柄は抽象化した木々の葉のもとで休む天道虫を作者独特の青色の世界の中で表現しています。</p>
備考	



NO	8	ふりがな	ぼたんからくさもんこうろ
		名称	牡丹唐草紋香炉



サイズ	高12.7cm 胴径13.2cm	
製作者	服部七宝工房(あま市) 服部喜久	
年代	平成	
特徴	<p>作者は七宝窯元であると共に、日展や日本工芸会などに出品歴がある作家。薄青色の地に牡丹と唐草の図柄を配した作品は小ぶりだが、マットな感じに仕上げが上品です。</p>	
備考		
収NO	130	

NO	9	ふりがな	ばんか
		名称	晩夏



サイズ	高40.0cm 胴径23.0cm
製作者	服部七宝工房 服部喜久(あま市)
年代	平成
特徴	作者は作家活動もしていた七宝窯元で、この作品はやや大型で、美術展に出品された作品です。
備考	



NO	10	ふりがな	きゅうまるへんけい ようこう
		名称	90変型「陽光」



サイズ	高29.3cm 胴径15.0cm
製作者	(有)佐藤七宝店
年代	平成
特徴	柔らかなトーンの中で羊たちが穏やかに群れる様子を描いたもので、第20回七宝新作展(2002)七宝町長賞受賞作品。
備考	



NO	11	ふりがな	しづくしたもんしっぽうかびん
		名称	雫歯朶文七宝花瓶



サイズ	高30.0cm たて7.0cm横14.0cm	
製作者	田村七宝工芸(あま市) 田村幸夫	
年代	平成	
特徴	<p>作者は日本工芸会の正会員として活躍し、作品は歯朶の葉を配した図柄で、第47回日本伝統工芸展(2000年)に出品されたものです。</p>	
備考		
収NO	177	

NO	12	ふりがな	はちじゅうごへんけいゆうげん
		名称	85変型「幽玄」



サイズ	高25.5cm 胴径10.5cm
製作者	(有)佐藤七宝店
年代	平成
特徴	木の枝に乗る猿の姿を有線と無線の技術を混ぜて表現し、無線部分のぼかしたところに幽玄な雰囲気醸し出しています。
備考	



NO	13	ふりがな	とくさもんしっぽうかびん
		名称	砥草文七宝花瓶



サイズ	高30.0cm 胴径11.0cm	
製作者	田村七宝工芸(あま市)田村幸夫	
年代	平成	
特徴	日本工芸会第20回伝統工芸諸工芸部会展にて日本工芸会賞を受賞した作品で、伸び行く砥草を抽象化したデザインです。作者は日本工芸会会員として長年活躍しました。第17回七宝新作展(1999)七宝町長賞受賞作品。	
備考		
収NO	178	

NO	14	ふりがな	せいしん
		名称	静晨



サイズ	高43.0cm 胴径24.5cm	
製作者	だいきち七宝工房(あま市) 太田吉亮	
年代	平成	
特徴	<p>作者は老舗の七宝窯元であると共に、日展作家として活躍しています。この作品も出品作のひとつで、作者の特徴的な青色を主体とした作品です。</p>	
備考		
収NO	181	

NO	15	ふりがな	はな
		名称	華



サイズ	高31.0cm 胴径32.0cm	
製作者	服部七宝工房	
年代	平成	
特徴	<p>作者は作家活動もしていた七宝窯元で、この作品も、美術展に出品された作品です。花びら部分の表現が面白い作品です。</p>	
備考		
収NO	176	

NO	16	ふりがな	さくら
		名称	桜



サイズ	高27.5cm 胴径8.8cm
製作者	服部七宝工房(あま市)
年代	平成
年	桜の花とつぼみを有線であらわすとともに、背景に同様の枝をぼかして表現したものです。第15回七宝新作展(1997)にて愛知県知事賞受賞。
備考	



NO	17	ふりがな	よんてんごまどりそうもようかびん
		名称	4. 5間取り総模様花瓶



サイズ	高13.0cm 胴径8.9cm
製作者	林貞七宝店(あま市)
年代	平成
特徴	前後に間取りという空間を取って、中にそれぞれ花鳥の図柄を表した尾張七宝の伝統的なスタイルの作品です。第14回七宝新作展(1996)七宝町長賞受賞作品。
備考	



NO	18	ふりがな	ひやくへんけいししもんかびん
		名称	100変型獅子文花瓶



サイズ	高31.7cm 胴径26.0cm	
製作者	林武市七宝店(あま市)	
年代	平成	
特徴	張り出した胴の部分に2頭の唐獅子を大きく表した作品です。第9回七宝新作展(1991)銅賞受賞作品。	
備考		
収NO	190	

NO	19	ふりがな	ろくじゅうへんうずらうすじかびん
		名称	60変鶉薄地花瓶

貸 出 中



サイズ	高17.2cm 胴径18.0cm
製作者	林武市七宝店(あま市)
年代	平成
特徴	植線がうずらの羽根の柔らかみをよく表した温かみのある作品です。
備考	



NO	20	ふりがな	よんまるたまがたりゅうもんかびん
		名称	40玉型龍文花瓶



サイズ	高12.3cm 胴径11.5cm	
製作者	服部七宝店(あま市)	
年代	平成	
特徴	<p>小型だが、龍のうろこの一枚ずつが線で細かく区画された作品です。地色の黒は傷が目立つため、研磨作業が難しいといわれています。第22回七宝新作展(2004)七宝町長賞受賞作品。</p>	
備考		

収NO

NO	21	ふりがな	きゅうすんへんけいからすうりもんかびん
		名称	9寸変型烏瓜文花瓶



サイズ	高26.5cm 胴径10.5cm	
製作者	林武市七宝店(あま市)	
年代	平成	
特徴	烏瓜の実が熟した様子を表現した花瓶。有線と無線の部分が遠近感をよく表現しています。第12回七宝新作展(1994)七宝町長賞受賞作品。	
備考		

NO	22	ふりがな	はちすんへんけい えい
		名称	8寸変型 映



サイズ	高25.0cm 胴径12.7cm	
製作者	合資会社相互七宝製作所(あま市)	
年代	平成	
特徴	木立の姿とそれが水面に映る様子を有線と無線の技法を用いて表現した作品です。第16回七宝新作展(1998)七宝町長賞受賞作品。	
備考		
収NO	225	

NO	23	ふりがな	あきいろもんようしっぽうかびん
		名称	秋色文様七宝花瓶



サイズ	高30.6cm 胴径9.0cm
製作者	田村七宝工芸(あま市)
年代	平成
特徴	熟した柿の実が秋の装いを感じさせる作品です。第21回七宝新作展(2003)七宝町長賞受賞作品
備考	



収NO	230
-----	-----

NO	24	ふりがな	ろくごうひらがたこんぼかしぼえい
		名称	6号平型紺ボカシ「暮影」



サイズ	高18.8cm 胴径24.5cm	
製作者	(有)佐藤七宝店	
年代	平成	
特徴	線を使わず、沈みの技法で暮れなずむ風景をやわらかく表現した作品です。第10回七宝新作展(1992)七宝町長賞受賞作品。	
備考		

収NO 222

NO	25	ふりがな	ぎんさいおうかもんかびん
		名称	銀彩桜花文花瓶



サイズ	高21.5cm 口径10.8cm
製作者	田村七宝工芸(あま市)
年代	平成
特徴	咲き誇る桜の木と花を有線と無線の技法を取り混ぜて表現した作品です。
備考	



NO	26	ふりがな	みどりじこだいもんかびん
		名称	緑地古代文花瓶



サイズ	高25.0cm 胴径12.6cm	
製作者		
年代	昭和	
特徴	緑色の透明釉薬の下に白の釉薬で文様を表した作品です。	
備考		

収NO 238

NO	27	ふりがな	たかにいわずかびん
		名称	鷹に岩図花瓶



サイズ	高31.5cm 胴径19.0cm	
製作者		
年代	平成	
特徴	岩の上から眼光鋭く獲物を探索する鷹の様子を写実的に表した作品です。	
備考		

収NO 251

NO	28	ふりがな	あかすけうめきくずかびん
		名称	赤透梅菊図花瓶



サイズ	高31.0cm 胴径21.0cm	
製作者		
年代	昭和	
特徴	赤色の透明釉薬の正面に菊と梅の花をぎっしりと表現した重量感のある作品です。	
備考		
収NO	250	

NO	29	ふりがな	こんじかちょうずかびん
		名称	紺地花鳥図花瓶



サイズ	高21.5cm 胴径17.5cm	
製作者	林貞七宝店	
年代	平成	
特徴	尾張七宝の伝統的な色である紺色を地色に花と鳥を表現した作品。窯元はあま市でも屈指の老舗の工房です。	
備考		
収NO	252	

NO	30	ふりがな	からじしずかびん
		名称	唐獅子図花瓶



サイズ	高31.5cm 胴径17.0cm	
製作者		
年代	平成	
特徴	唐獅子を大きく図柄の中心に据えた迫力のある作品です。	
備考		
収NO	248	

NO	31	ふりがな	くろじつるもんかびん
		名称	黒地鶴文花瓶



サイズ	高31.0cm 胴径21.0cm
製作者	
年代	平成
特徴	<p>黒色の地に鶴が群舞する図柄は尾張七宝で古くから作られました。地色の黒色は傷が見えやすいので、研磨作業には特に気を使います。</p>
備考	



NO	32	ふりがな	みどりじまつもんかびん
		名称	緑地松文花瓶



サイズ	高32.1cm 胴径22.0cm	
製作者	安藤七宝店(名古屋市)	
年代	昭和	
特徴	吉祥の松の木を主題とした大変おめでたい作品です。製作は名古屋の安藤七宝店です。	
備考		
収NO	243	

NO	33	ふりがな	みつあしきくもんこうろ
		名称	三足菊文香炉



サイズ	高13.0cm 胴径11.3cm	
製作者	林貞七宝店(あま市)	
年代	平成	
特徴	<p>小ぶりながら、尾張七宝の伝統的な紫紺色の地に花を配した作品です。三本の脚部の仕上げが花瓶と異なり面白い形です。第13回七宝新作展(1995)七宝町長賞受賞作品。</p>	
備考		

収NO 221

NO	34	ふりがな	はちまるたまざくろかびん
		名称	80玉柘榴花瓶



サイズ	高25.3cm 胴径17.5cm	
製作者	田村七宝工芸(あま市)	
年代	平成	
特徴	丸っぽい愛嬌のある器台に丸い石榴を図柄に配した作品です。第11回七宝新作展(1993)七宝町長賞受賞作品。	
備考		
収NO	223	

NO	35	ふりがな	よんまるたまへんけいちょう
		名称	40玉変型蝶



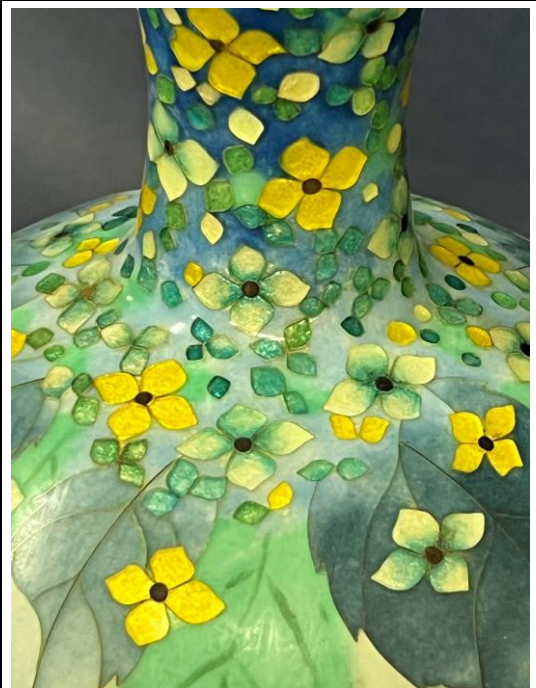
サイズ	高12.4cm 胴径13.0cm
製作者	合資会社相互七宝製作所(あま市)
年代	平成
特徴	省胎という技法で、もともとの金属の素地を酸で溶かし、ガラス質の部分だけを残したものです。製作に手間がかかる作品です。第18回七宝新作展(2000)七宝町長賞受賞作品。
備考	
収NO	227



NO	36	ふりがな	はちまるたまへんけいあじさいもんかびん
		名称	80玉変型紫陽花文花瓶



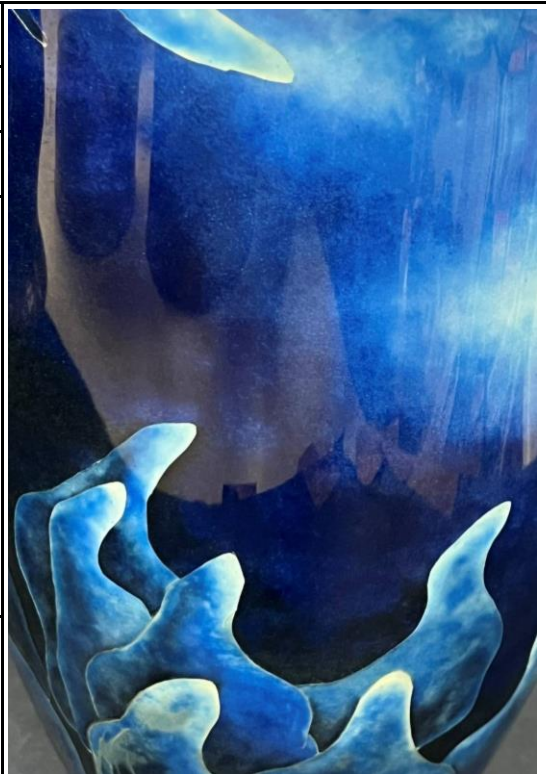
サイズ	高25.3cm 胴径17.2cm
製作者	田村七宝工芸(あま市)
年代	平成
特徴	器台の上部から中心にかけて紫陽花のイメージの図柄をいっぱいに表示した作品です。第19回七宝新作展(2001)七宝町長賞受賞作品。
備考	



NO	37	ふりがな	きゅうまるへんけいこんじょう
		名称	90変型紺青



サイズ	高26.4cm 口径17.8cm
製作者	(有)佐藤七宝店(あま市)
年代	平成
特徴	深い青色のイメージを強調した落ち着いた作品です。第24回七宝新作展(2006)七宝町長賞受賞作品。
備考	



NO	38	ふりがな	みどりじはなもんかびん
		名称	緑地花文花瓶



サイズ	高36.5cm 胴径24.0cm
製作者	
年代	昭和
特徴	緑色の透明釉薬のみで花柄を表現した透明感のある作品です。
備考	



収NO	245
-----	-----

NO	39	ふりがな	ざくろもんかびん
		名称	柘榴文花瓶



サイズ	高31.4cm 胴径14.0cm	
製作者	田村七宝工芸(あま市)	
年代	平成	
特徴	一面に大きく柘榴の枝と実を配した作品です。	
備考		

収NO 241

NO	40	ふりがな	ひやくうすずみさくらかびん
		名称	100淡墨桜花瓶



サイズ	高36.0cm 幅11.8cm	
製作者	田村七宝工芸(あま市)	
年代	平成	
特徴	淡墨桜をイメージして、流れる様なイメージを表現した作品です。	
備考		
収NO	220	