

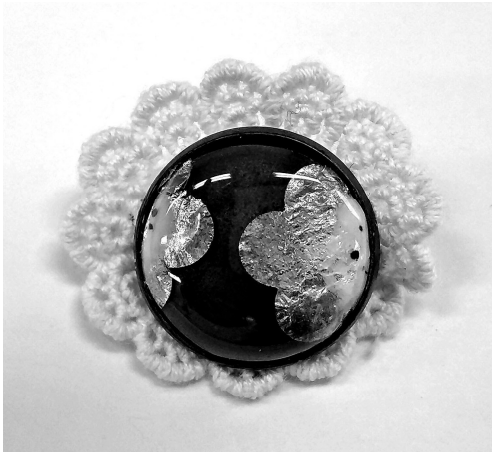
七宝焼アートヴィレッジだより

■開館時間 午前9時～午後5時
 ■今月の休館日 7日(火)・13日(月)・20日(月)・27日(月)
 ■問合せ ☎4437588 FAX4437122

七宝焼体験教室特別企画「ネモフイラの七宝ブローチ」

青くきれいなネモフイラの七宝焼を作ります。銀張七宝の技法を用います。サイズは直径約2センチです。

時 5月16日(木)・18日(土)・19日(日)・21日(火)・29日(水)のいずれか1日
 午前9時30分～11時30分
所 交流工房
定 40人(先着順)
¥ 2,500円
申 5月1日(水)から、窓口・電話にて受け付けます。



七宝歴史講座

七宝焼の歴史について一から学ぶ講座です。

時 5月12日(日)
 午後2時～3時30分
所 交流ホール
定 30人(先着順)
師 テーマ「七宝焼の歴史」
 当館学芸員
¥ 無料
申 5月1日(水)から、窓口・電話にて受け付けます。

伝統文化映画会

「つるしを現代にいかす 曲輪造・赤地友哉」
あかしゆうさい

人間国宝・赤地友哉氏の技と作品を中心に描き、伝統工芸技術を通じて物を作る心について考えます。

時 (上映時間31分)
 5月4日(土)・祝・5日(日)・祝
 午前11時～、午後2時～
所 交流工房
定 各回30人(先着順)
¥ 無料

企画展収蔵品展

「七宝新作展とともに」

地元の七宝窯元たちが出展して毎年1回開催してきた「七宝新作展」は、昨年11月で41回を数えました。

長年にわたり地元の七宝産業を支えてきた七宝窯元たちの出品作品を通して、尾張七宝の変遷を振り返ります。

20周年事業の一環として、先着500名にオリジナルグッズをプレゼントします。

時 4月27日(土)～6月9日(日)
 午前9時～午後5時(入館は午後4時30分まで)
所 企画展示室

¥ 大人310円(250円)
 小中学生100円(50円)
 ()内は20人以上の団体

「あつまれーきつづ七宝探偵団」

小学生のみなさんに七宝焼やアートヴィレッジのことをもっと知ってもらうという講座です。

時・内 ①6月15日(土) 午後2時～4時
 「七宝焼の歴史とアートヴィレッジ探検」
 ②7月27日(土) 午後2時～4時
 「七宝焼体験しよう」

③8月28日(水) 午前10時～午後4時
 「お楽しみ企画」

④10月26日(土) 午前10時～正午
 「町探検しよう」

⑤12月22日(日) 午前10時～正午
 「巨大かるたづくり」

⑥1月25日(土) 午後2時～4時
 「素地からつくる七宝焼体験」

所 七宝焼アートヴィレッジ
 小学生

定 15人(先着順)

申 3,000円程度(必要な際に実費徴収します)
 5月1日(水)から、窓口・電話にて受け付けます。

「さがしてみよう七宝作品」

展示作品の図柄の一部を手掛かりに、どの作品かをさがしてみましよう。オリジナルグッズをプレゼントします。

時 4月27日(土)～5月6日(月)・祝
 午前9時～午後4時
 4月30日(火)は休館日です。

所 常設展示室
¥ 高校生以上310円(250円)
 小中学生100円(50円)
 ()内は20人以上の団体