

あま市民病院だより

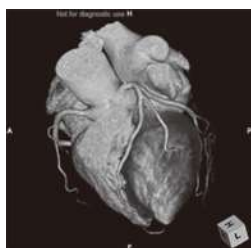
「カテーテル治療・ペースメーカー治療を開始しています」

あま市民病院では、令和6年1月に循環器内科診療を開始し、同年9月より東海循環器疾患総合治療センターを開設しました。令和7年1月時点で常勤専門医3名が診療を行っています。当院では①冠動脈疾患（狭心症・心筋梗塞）②不整脈 ③心不全 ④弁膜症、大動脈疾患 ⑤末梢血管疾患の診療を受けることができます。令和6年秋より狭心症、閉塞性動脈硬化症に対するカテーテル治療を開始し、2025年1月からは徐脈性不整脈に対する新規ペースメーカー植え込み治療も行っています。

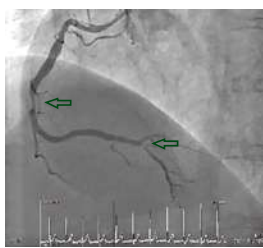
●**狭心症**：高血圧、糖尿病、高脂血症、喫煙などの動脈硬化のリスクのある方や、血縁者にステント治療を受けた方や心筋梗塞の病気の方がいらっしゃれば、狭心症・心筋梗塞になるリスクは非常に高くなります。一旦、急性心筋梗塞になると3人に1人が亡くなる可能性があります。このような怖い病気には、当院の外来で可能な『心臓CT』による早期発見がおすすめです。冠動脈の状態に応じて、当院でカテーテル治療（1泊2日から2泊3日）を行います。重症の場合は、高次医療機関へバイパス手術目的で紹介いたします。

●**閉塞性動脈硬化症**：心臓の血管と同じように、全身の動脈硬化が進み、大血管や手足の血管に狭窄が生じることがあります。心配な方や、歩くと足がだるくなる症状がある方には、是非ABI検査（上腕と足首の血圧測定検査）をお勧めします。当院でも治療が可能です。

●**不整脈**：ふわっとする、失神するといった症状は、脈が遅くなる不整脈の場合があります。また、脈の乱れ、速くなる、動悸も不整脈です。当院では1週間連続でモニタリングできる心電図検査を用いて、不整脈をより見つけやすくしています。脈が一時的に止まってしまう方にはペースメーカー治療を、脈が速くなる方にはお薬・他院でのアブレーション治療を受けていただいています。



心臓 CT



冠動脈治療前



冠動脈治療後



ペースメーカー

※掲載の画像は、匿名を条件にご本人様の許可をいただいております。ご理解とご協力感謝いたします。

＜循環器内科 外来担当医表＞

	月	火	水	木	金
午前	とみなが 富永	かめたに 亀谷	あおやま 青山	非常勤医師	かめたに 亀谷
午後	あおやま 青山	かめたに 亀谷	かめたに 亀谷	とみなが 富永	—

あま市民病院 東海循環器疾患総合治療センター 循環器内科科長 あおやま ひでかず 青山 英和

公益社団法人
MED 地域医療振興協会 あま市民病院
Japan Association for Development of Community Medicine 〒490-1111 あま市甚目寺畦田1番地
～市民と連携機関に信頼され、健康と安心を提供する病院～
掲載に関するお問い合わせ：8:30～17:00（土日祝日を除く）
052-444-0050 052-444-0064

随時情報更新しています
ぜひお手元のスマートフォンのカメラ機能で読み込んでご覧ください



あま市民病院
公式ホームページ



あま市民病院
公式Facebook