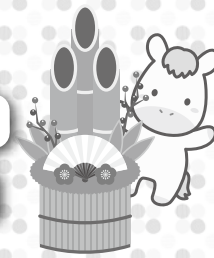


あま市 年末年始のごみ収集等お知らせ

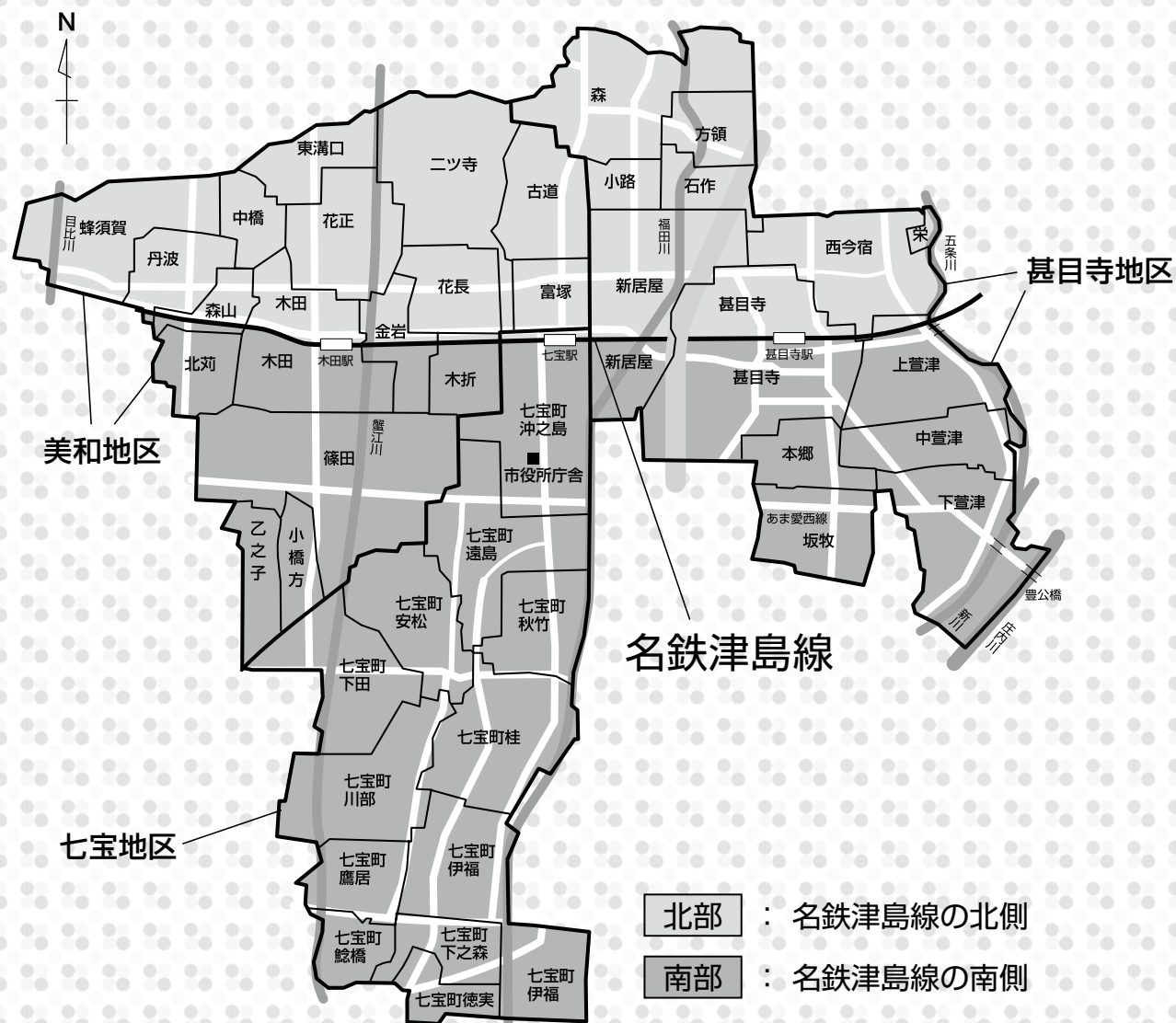


年末・年始ごみ収集の日程は次のとおり実施します。搬出時間の「午前8時30分まで」に変更はありません。必ず守り搬出ください。
各ごみ収集が休みの間、ごみ袋が道路上に放置されたままだと景観を損ね、またカラス等動物によるごみの散乱で、近隣のご迷惑にもなります。
自分さえ良ければという考えは絶対になくし、まちもこころも美しく、**みんなで生活環境を守りましょう！**

全てのごみ収集 12月31日(水)～1月4日(日)まで 休み

リサイクルステーション 12月31日(水)～1月3日(土)まで 休み

粗大ごみ受付センター 12月25日(木)～1月5日(月)まで 休み



北部 : 名鉄津島線の北側
南部 : 名鉄津島線の南側

北部と南部で収集日が異なるため、右記を確認して間違いのないよう出してください。
※「あま市家庭ごみ収集カレンダー」も、合わせてご確認ください。

北部（名鉄津島線の北側）

| | |
|------|--|
| 可燃ごみ | 12月 平常どおり 年末最終 12月29日(月) 1月 変更あり 年始最初 1月5日(月) ※搬出時間：午前8時30分まで |
| プラごみ | 12月 変更あり 年末最終 12月24日(水) 1月 平常どおり 年始最初 1月7日(水) ※搬出時間：午前8時30分まで |
| 不燃ごみ | 12月 平常どおり 年末最終 12月13日(土) 1月 平常どおり 年始最初 1月10日(土) ※搬出時間：午前8時30分まで |

南部（名鉄津島線の南側）

| | |
|------|--|
| 可燃ごみ | 12月 平常どおり 年末最終 12月30日(火) 1月 変更あり 年始最初 1月6日(火) ※搬出時間：午前8時30分まで |
| プラごみ | 12月 変更あり 年末最終 12月24日(水) 1月 平常どおり 年始最初 1月7日(水) ※搬出時間：午前8時30分まで |
| 不燃ごみ | 12月 平常どおり 年末最終 12月20日(土) 1月 平常どおり 年始最初 1月17日(土) ※搬出時間：午前8時30分まで |

資源ごみ

七宝地区

年末最終
12月10日(水)
年始最初
1月14日(水)

美和地区

年末最終
12月17日(水)
年始最初
1月21日(水)

甚目寺地区

年末最終
12月24日(水)
年始最初
1月28日(水)

ごみの出し方について守ること！

- ①ごみの正しい分別
- ①市指定ごみ袋の適切な使用
- ①出す前の指定日時の再確認

収集日等の詳しいことは、下記までお問い合わせください（12/27～翌1/4は閉庁しています）。

あま市役所 環境衛生課 ☎444-3132

令和8年1月5日より開庁時間が 平日 午前9時から午後4時まで となります。

お正月は
きれいなまちで
迎えましょう



ルールを守ってきれいなまちを！ 分別ルールを守ってごみを出してください

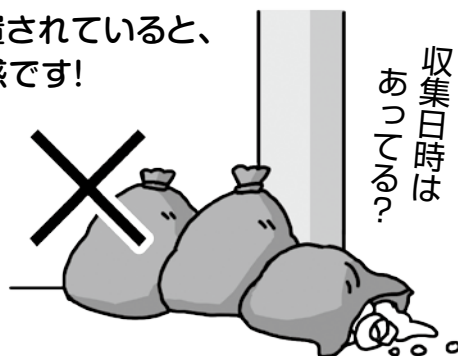
あま市指定のごみ袋で出してください、それ以外は回収しません！

ルールを守ってごみを出しましょう



収集日時をご確認ください

ごみが放置されていると、
近隣の迷惑です！



収集日以外にゴミを出すことは
不法投棄にもなります！ 注意して下さい。

収集開始前の時間帯は、ごみをなるべく出さない！

カラスなどの動物が
ごみを狙っており、
荒らすことでごみが
散乱する原因となります。



資源ごみ回収にご協力ください



※ごみの分別と出し方のルールの詳細は窓口配布冊子、
市公式ウェブサイト等をご確認ください。

資源ごみ回収は、各区の廃棄物減量等推進員の方々
のご協力のおかげで行われています。
カン・ビン・ペットボトル等の容器、新聞・雑誌や古着・
古布といった紙・布類は、リサイクルできる貴重な資
源物です。混合して資源ごみ以外で出すのではなく、
分別して資源ごみでの回収にご協力ください。

混ぜればごみ！
分ければ資源！
ごみの分別は、
一番身近な
エコロジーだよ！



はじめてみませんか？地球温暖化対策



— 家庭でできる身近な温暖化対策 —

地球温暖化とは？

20世紀後半から、私たちの生活が発展・近代化していくにつれ、CO₂（二酸化炭素）やメタンといっ
た「温室効果ガス」が増加し、地球規模で大気や海中の平均温度が、長期的に上昇している現象のこ
とです。異常気象や生態系の変化をもたらすといわれています。

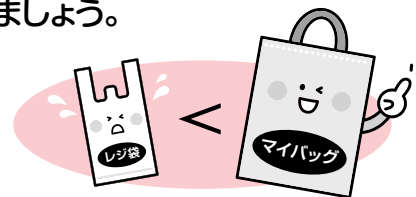
「節電」も対策の1つ！

現在日本の電気は、主に火力発電所で、液化天然ガス（LG）や石炭・石油を燃焼させて作られています。
燃料を燃焼させることで、CO₂が発生します。

一人ひとりが節電に努めることで必要な電力量が減少すれば、発電所の稼働を抑制し、CO₂の削減
になります。必要のない電気を消す、エアコンの設定温度を極端に高くしたり低くしたりしない、使
わない電化製品のコンセントを抜くなど、身近なところから対策ができます。もちろん節電すれば、
毎日の光熱費の節約にもなります。

マイバッグでお買い物！

レジ袋を製造したり、ごみとして焼却するこ
とでCO₂が発生します。CO₂を抑制するた
め、レジ袋は断り、マイバッグを使って買い
物をしましょう。



自転車や公共交通機関を使いましょう

ガソリンなどの燃料を燃焼さ
せることでCO₂が発生します。
お出かけの際はできるだけ自
動車等の使用を控え、自転車
や電車、バスといった公共交
通機関を利用しましょう。



宅配ボックスを設置しましょう

宅配便等の再配達防止による
二酸化炭素削減・脱炭素化の推
進と宅配事業者負担の低減を
図るため、あま市では宅配ボ
ックスを購入、設置した市民に対
し、購入・設置費用の一部を補
助しています。詳細は市公式
ウェブサイトをご確認ください。

ごみの削減・食品ロス削減とフードドライブにご協力を！

日本の食品ロス量は年間464万トンと推計されており、日本
の人口1人当たり毎日おにぎり1個（102g）を捨てている計
算になります。大切な食べものを無駄なく食べることが重
要です。

あま市では、あま市社会福祉協議会・Vドラッグと協力し、家
庭で使いきれない食品を市役所等へお持ちいただき、食品を
必要とする方々へお届けする活動であるフードドライブに協
力しています。詳細は市公式ウェブサイトをご確認ください。