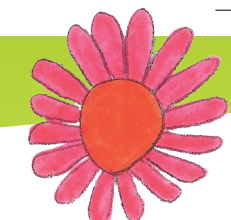


あま市障がい者支援協議会



障がいのある方のための

しごと・せいかつフェア

2026

～あま市の「はたらく場所」

「くらす場所」の小青報発信～



入場無料 | 入場制限をさせて頂く場合があります

5月9日 土

あま市美和文化会館
午前10時～午後2時30分

こどもからおとなまで障がいのある方が、あま市で安心して住みつづけるための『はたらく場所・くらす場所』の情報が盛りだくさん♪
どなたでもお気軽にお越しください。

参加費 無料

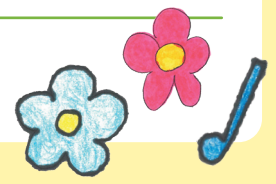
スタンプラリー
景品をゲットしよう!



お問合せ先

あま市障がい者支援協議会
事務局：あま市基幹相談支援センター
TEL 052-446-0612 FAX 052-443-3844

主催：あま市障がい者支援協議会
後援：あま市・あま市教育委員会



会場ご案内

1階

食品販売

- パン ●クッキー ●れんこんバーガー
- キーマカレー ●ロコモコ弁当 ●野菜



自主製品

- アクセサリ ●クラフトバンドかご ●ハンドメイド雑貨
- 手芸品 ●手づくり石鹸 ●エコバック ●花



2階

事業所紹介ブース

- ♥ 就労系の事業所紹介
- ♥ 障がい者グループホーム紹介
- ♥ 放課後等デイサービス紹介など



参加団体

🌸 就労継続支援 A 型

- ウィルサポート
- カネスエフロンティア

🌸 就労移行支援

あいさんハウス

🌸 生活介護

- ゆめネットている ●くすのきの家西館
- +Life ●Day's アクティブ

🌸 就労継続支援 B 型

- くろーばー ●アスライト ●ウィル・ケア ●ダリア ●L・I・B (リバイブ)
- アリス ●クララ ●つむぐ ●いーりす ●つぼみ ●ななほしの宝
- イエローハピネス ●ワークスペース里 ●Beレンジャーきらきら蛙
- あま市くすのきの家/あま市美和ひまわり作業所

🌸 就労選択支援

海部圏域の
就労選択支援事業所

🌸 その他

- 佐織特別支援学校 ●海部障害者就業・生活支援センター ●あま市障がい者グループホーム
- あま市内児童発達支援事業所・放課後等デイサービス ●指定特定相談支援事業所/障害児相談支援事業所
- 一般企業 (障がい者雇用を実施している企業) ●社会保険労務士 ●あま市基幹相談支援センター
- あま市障がい者支援協議会

