

時～午後5時
出張相談(要事前予約)
日時 毎月第4金曜日 午後1時～午後4時(1人50分以内)
場所 市役所1階 相談室101
申込・問
津島地域若者サポートステーション ☎0567・69・4301
商工観光課 ☎441・7118

お知らせ



18歳になられた新成人へ はたちの式のご案内について

ご成人、誠にありがとうございます。市では平成20年4月2日～平成21年4月1日生まれの方を対象に令和11年1月7日(日)に「はたちの式」を開催予定です。案内状につきましては令和10年11月下旬に発送予定です。市外での参加をご希望の方は、各市町村に詳細をご確認ください。

問生涯学習課 ☎444・1621
(甚目寺公民館・月曜休館)

令和8年度第1回リユース品 抽選提供のお知らせ

八穂クリーンセンターに搬入されたごみの中で、まだ使用可能な物を回収・清掃し無料で抽選提供を行います。

抽選受付期間

4月27日(月)午前9時～5月29日(金)午後5時(紙での申込みは平日の午前9時から午後5時まで。ただし、5月16日(土)のみ、八穂クリーンセンターで午前9時から午後5時まで申込み可能)

抽選配布申込対象者

津島市、愛西市、弥富市、あま市、大治町、蟹江町及び飛島村

に在住、在勤または在学の方。
問海部地区環境事務組合環境対策室
☎0567・68・6500



海部フラワーフェアのご案内

海部地域の生産者が生産した鉢花、切花、観葉植物を一堂に集めた花のイベントを開催します。生産者直送の花や観葉植物の即売会、お子様向けの花育教室などを行います。

1,000円以上(合算可)の花を購入した来場者先着100名に、花をプレゼントします。

時5月10日(日)午前10時～午後3時

所海南こどもの国(入場無料)(弥富市鳥ヶ地町二反田1238)

問海部苗木花卉生産組合連合会事務局(愛知県海部農林水産事務所農政課内)
☎0567・24・2111

中小企業人材確保奨学金返還支援制度のご案内

県では、中小企業の人材確保を図ることを目的に、従業員の奨学金返還を支援する中小企業を対象に、「愛知県中小企業人材確保奨学金返還支援事業補助金」を交付する制度を導入しています。

要件がございますので二次元コードからご確認ください。

問愛知県就業促進課若年者雇用対策グループ
☎954・6366



催し



憩の家事業

森憩の家

●カレンダーの色塗り

時5月9日(土)午後1時30分～2時30分

●モリ森たいそう

時5月15日(金)午前10時～11時30分

定35人(先着順)

●あまちゃんの会のお楽しみ会

時5月20日(水)午後1時30分～2時30分

問森憩の家 ☎445・1367

本郷憩の家

●カレンダー作り

時5月20日(水)午前9時30分～10時30分

●あまちゃんの会のお楽しみ会

時5月21日(木)午後1時30分～3時

●間違い探し

時5月28日(木)午前9時30分～10時30分

問本郷憩の家 ☎443・1753

新居屋憩の家

●和書

時5月14日(木)午前10時～11時

定16人(当日先着順)

●製作

時5月12日(火)午前10時～11時

定16人(先着順)

申5月1日(金)午前9時から窓口にて受け付けます

●脳トレ

時毎日午前9時～午後3時

問新居屋憩の家 ☎442・0083

障がいのある方のためのしごと・せいかつフェア2026

障がいのある人が、あま市で安心して暮らし続けるための「はたらく場」「くらす場」に関する情報を提供します。

時5月9日(土)午前10時～午後2時30分

所美和文化会館

￥入場無料

出展 市内障害福祉サービス事業所(就労継続支援A型、B型、生活介護、グループホーム、児童発達支援事業所、放課後等デイサービス、一般企業等)

催あま市障がい者支援協議会
 ※事前申込みは必要ありませんので当日直接会場へお越しください。

問基幹相談支援センター
 ☎446・0612

参加者募集

**初心者向け
筋力アップトレーニング講習**

トレーニング器具の正しい使い方を理解し、筋力アップや持久力を向上させ、健康増進を図りませんか。

時5月10日(日)・19日(火)、6月2日(火)・14日(日)午前10時～11時(七宝総合体育館トレーニング室)

5月2日(土)、6月6日(土)午前10時～11時

5月20日(水)、6月24日(水)午後6時30分～7時30分(甚目寺総合体育館トレーニング室)

対中学生以上の方

定各開催日とも5人程度

￥トレーニング室使用料(大人400円、学生及び60歳以上130円)

持運動ができる服装(Tシャツ等)・室内用シューズ・タオル・飲み物・学生の方は学生証、60歳以上の方は身分証明書

申事前に七宝・甚目寺総合体育館窓口、電話でお申し込みください。(月曜日休館)

問七宝総合体育館 ☎441・5001
 甚目寺総合体育館 ☎443・8151

身につけよう応急手当

〈普通救命講習I〉

応急手当の基礎知識、救命処置(成人に対する心肺蘇生法)

時5月31日(日)午前9時30分～午後0時30分

所海部東部消防組合消防本部講堂

対市内在住・在勤または在学の方で満15歳以上の方

定15人

￥無料

申5月11日(月)～24日(日)

他団体・グループ等で受講希望の場合は、指導員が出向し、講習を実施可能です。また、社会情勢によって日程及び講習内容を変更する場合があります。救命講習受講申請書は、海部東部消防組合ウェブサイトからダウンロードまたは消防本部または各消防署窓口にてお渡ししています。

問海部東部消防組合消防本部消防課 ☎442・1605

みわおもちゃ病院

～ドクターたちがやって来る!～

おもちゃを修理することを通じ、子どもたちのものを大切に作る心、

思いやりの心、科学への興味を育みます。

時5月10日(日)午前10時～午後3時

所美和文化会館2階多目的ホールA

対対象問わず

￥原則無料で診察・修理いたします。

※交換した部品代をいただくことがあります。

申事前申込みは不要です。当日壊れたおもちゃを持ってお越しください。

問美和文化会館 ☎449・1114

音楽あそび×感触あそび

安心な手作り素材で、お子様の好奇心のままに、多彩な感触や音を楽しみませんか。継続的な活動を通し、親子で自由に表現しましょう。

時7月8・29日(水)、8月26日(水)午前10時30分～11時30分

所美和文化会館2階多目的ホールA

対よちよち歩きのお子様～未就園児(小麦アレルギーのないご家族)

定10人(最少催行人数7人)

師加藤(森島)由紀子氏・辻美穂氏

￥【全3回】3,900円(教材費含む)※6月17日(水)までに窓口にてお支払いください。

持親子共に汚れてもいい服装、お子様の着替え、手拭きタオルなど汚れを落とすもの、汚れたものを入れる袋、飲み物。

申5月1日(金)午前10時から窓口または電話でお申し込みください。(平日の月曜日は休

館)

問美和文化会館 ☎449・1114

文化の杜 de ダンス あまめだかマルシェ

多彩なダンスやダンスの体験会を楽しめます。めだかにまつわる店舗やキッチンカー、マルシェも開催予定です。

時5月31日(日)午前10時～午後3時

所美和文化会館大ホール・多目的ホールABC・ふれあいの森

対対象問わず

定大ホール700人

¥無料(申込不要)

催美和文化会館

共あまめだかマルシェ実行委員会・S-studio

援あま市

問美和文化会館 ☎449・1114

古文書解読講座

古文書を読みながら、楽しく地元の歴史を学んでみませんか?

時6月28日、7月19日、8月23日、9月13日、10月18日、11月15日、12月20日、1月17日(日曜日)

午前10時～11時30分

所シルバーカレッジ教室(美和文化会館内)

対古文書に興味のある方(18歳以上)

定30人(要申込・先着順)

師石田 泰弘 氏(古文書専門・元愛知県史執筆委員)

¥2,400円(講座初回に徴収)

申6月2日(火)午前9時より電話にて受付。

問美和歴史民俗資料館

☎442・8522

(月曜日休館)

NPO法人あまスポーツクラブ あま市民病院 コラボ企画! 「人生100年を生き抜く秘訣講座」

時6月4・11・18・25日(木)(全4回)

午後1時30分～3時

受付:午後1時～

所あま市民病院2階講堂

対一般

定20人(先着順)

師あま市民病院フレイルプロジェクトチーム・理学療法士

¥1人4,000円(前納)

持運動できる服装、体育館シューズ、飲み物、タオル等

申5月7日(木)～28日(木)

参加費を添えてあまスポーツクラブ事務局窓口へお申し込みください。手続き完了後のキャンセルは返金不可。(受付時間:火～土曜日、午前9時～午後1時)

問NPO法人あまスポーツクラブ

☎977・7484

事務所携帯

☎080・7657・8839

あまあそびフェスタ2026

ニュースポーツ(わなげ、ラダーゲッター)、皿回し、紙ひこうき、折紙、バルーン、折紙、さかなつり等のいろいろなあそびがあるよ。

時5月24日(日)午前10時～午後2時30分

所美和公民館講堂兼体育場

対子ども～大人

¥3歳以上500円(当日受付)

持水筒、作品を入れる袋、上履き

援あま市、あま市教育委員会、(特非)愛知県レクリエーション

協会、あま市社会福祉協議会

問あま市レクリエーション指導者クラブ 石原

☎441・4327

☎090・1289・6303

八穂環境学習教室

事前予約制で定員越えの場合は抽選になります。八穂環境学習教室ウェブサイトからお申し込みください。

講座名 伝統工芸「友禅染」で和風エコ体験

時7月11日(土)午前9時30分～11時30分

所八穂グリーンセンター

対小学生(対象外の方も参加できます)

定40人

内伝統工芸士の先生に教わり、伝統工芸「友禅染」でランチョンマットを染めよう。

他申込方法及び申込期限等詳しい内容は八穂環境学習教室ウェブサイトをご確認ください。

¥無料

問海部地区環境事務組合

環境対策室

☎0567・68・6500

FAX0567・68・6700



市民ラジオ体操の集い

時6月14日(日)

受付:午前7時15分

開会:午前7時45分

閉会:午前8時45分予定

※雨天の場合は6月21日(日)を予備日として開催いたします。

※予備日も雨天の場合は中止とし、再延期は行いません。

所市役所駐車場

¥無料

持運動できる服装・飲み物

他中止の際は当日の午前6時に、市公式ウェブサイトにてお知らせします。ラジオ体操終了後、参加賞を配付します。

催あま市教育委員会

管あま市スポーツ推進委員会

問七宝総合体育館 ☎441・5001

第17回市民ビーチボール大会

時6月14日(日)

受付:午前9時30分

開始:午前10時

所甚目寺総合体育館メインアリーナ

対市内在住、または在勤の方で小学校5年生以上の方(個人参加も可)

¥1人300円

※申込み時にお支払いください。

申5月1日(金)～21日(木)

催あま市スポーツ協会

管あま市ビーチボール協会

問甚目寺総合体育館 ☎443・8151

体験空手教室

時6月2日(火)～30日(火)の毎週火曜日(全4回)※9日(火)を除く
午後7時～8時30分

所甚目寺総合体育館武道場

対市内在住・在勤、または在学の方で、小学生以上の方(小学生は親同伴に限る)

定20人

¥1,000円(保険料含む)

※申込み時にお支払いください。

持スポーツができる服装・タオル・飲み物

申5月1日(金)～20日(水)

催あま市スポーツ協会

管あま市硬式空手協会

問甚目寺総合体育館 ☎443・8151

市民大会・教室共通事項

- ・参加申込書をご記入のうえ、七宝・甚目寺総合体育館(月曜休館)、美和公民館(木曜休館)にてお申し込みください。
- ・参加費は申込み時、または各

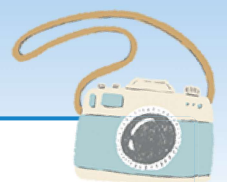
大会・各教室の指定する日にお支払いください。

- ・競技、教室中における選手・参加者の疾病ならびにケガについては、応急処置はいたしますが、その後の責任は保険の範囲内とします。
- ・参加者の都合で参加できなかった場合、参加費の返金はできません。
- ・参加申込書に記載される個人情報については本大会開催にかかる事務以外の目的に使用しません。

カメラルポ

3/7

災害時における生活物資供給に関する協定書



甚目寺区とゲンキー株式会社にて「災害時における生活物資供給に関する協定書」を締結しました。

災害時において、甚目寺区が生活物資を必要とするときは、甚目寺区はゲンキー株式会社に対してゲンキー株式会社が発行するあま市甚目寺区内店舗の保有商品の供給について協力を要請することができるものとなります。