

1 令和7年度予防接種実施状況

ア 乳幼児等定期予防接種(A類疾病)

事業名			対象年齢	R7年度			R6年度		
				対象者数	接種者数	接種率	対象者数	接種者数	接種率
ロタウイルス(1価) 感染症	1回	出生6週 から24週まで	354	331	93.5%	390	371	95.1%	
	2回		354	336	94.9%	390	376	96.4%	
	計		708	667	94.2%	780	747	95.8%	
ロタウイルス(5価) 感染症	1回	出生6週 から32週まで	194	181	93.3%	170	162	95.3%	
	2回		194	180	92.8%	170	165	97.1%	
	3回		194	183	94.3%	170	159	93.5%	
	計		582	544	93.5%	510	486	95.3%	
小児の肺炎球菌 感染症	初回	1回	生後2か月から 5歳に至るまで	548	516	94.2%	560	548	97.9%
		2回		556	524	94.2%	566	554	97.9%
		3回		554	539	97.3%	599	558	93.2%
	追加	588		552	93.9%	607	594	97.9%	
	計	2,246		2,131	94.9%	2,332	2,254	96.7%	
B型肝炎	初回	1回	1歳に至るまで	548	517	94.3%	560	541	96.6%
		2回		556	524	94.2%	566	549	97.0%
	追加	601		564	93.8%	576	532	92.4%	
	計	1,705		1,605	94.1%	1,702	1,622	95.3%	
ヒブ感染症	初回	1回	生後2か月から 5歳に至るまで	548	0	0.0%	560	1	0.2%
		2回		556	0	0.0%	566	54	9.5%
		3回		554	0	0.0%	599	106	17.7%
	追加	588		42	7.1%	607	529	87.1%	
	計	2,246		42	1.9%	2,332	690	29.6%	
5種混合 (ジフテリア・百日咳・ 破傷風・ポリオ・ヒブ)	初回	1回	生後2か月から 7歳半に至るまで	548	518	94.5%	560	547	97.7%
		2回		556	525	94.4%	566	498	88.0%
		3回		554	540	97.5%	599	452	75.5%
	追加	588		540	91.8%	607	56	9.2%	
	計	2,246		2,123	94.5%	2,332	1,553	66.6%	
4種混合 (ジフテリア・百日咳・ 破傷風・ポリオ)	1期	1回	生後2か月から 7歳半に至るまで	548	0	0.0%	560	2	0.4%
		2回		556	0	0.0%	566	58	10.2%
		3回		554	2	0.4%	599	112	18.7%
		追加		588	156	26.5%	607	597	98.4%
	計	2,246		158	7.0%	2,332	769	33.0%	
3種混合 (ジフテリア・百日咳・ 破傷風)	1期	追加	生後2か月から 7歳半に至るまで		20	-		0	-
不活化ポリオ	追加				20	-		0	-
BCG	1歳未満	1歳に至るまで	600	563	93.8%	562	546	97.2%	
	計		600	563	93.8%	562	546	97.2%	
麻しん・風しん混合 (MR)	1期	1歳	568	600	105.6%	606	534	88.1%	
	2期	年長児(5、6歳)	729	671	92.0%	749	660	88.1%	
	計		1,297	1,271	98.0%	1,355	1,194	88.1%	
水痘	1回	1歳から	589	540	91.7%	608	596	98.0%	
	2回	3歳に至るまで	614	502	81.8%	612	542	88.6%	
	計		1,203	1,042	86.6%	1,220	1,138	93.3%	
日本脳炎	1期	1回	3歳から 7歳半に至るまで	615	612	99.5%	721	670	92.9%
		2回		615	614	99.8%	721	646	89.6%
		追加		707	632	89.4%	715	674	94.3%
	2期	9歳以上13歳未満		791	680	86.0%	725	624	86.1%
	計			2,728	2,538	93.0%	2,882	2,614	90.7%

※特例対象者
(20歳未満)も計上

予防接種名	対象年齢		R7年度			R6年度		
			対象者数	接種者数	接種率	対象者数	接種者数	接種率
DT 2種混合 (ジフテリア・破傷風)	2期	11歳以上13歳未満	875	721	82.4%	808	628	77.7%
	計		875	721	82.4%	808	628	77.7%
HPV感染症 (子宮頸がん)	1回	小学6年生から高校 1年生相当の女子	2,434	194	8.0%	2,482	341	13.7%
	2回		2,434	197	8.1%	2,482	272	11.0%
	3回		2,434	64	2.6%	2,482	131	5.3%
	計		7,302	455	6.2%	7,446	744	10.0%
	1回	キャッチアップ対象者(平成9年4月2日～平成21年4月1日生まれの女子で、令和4年4月1日～令和7年3月31日までに1回以上接種したことがある方)	5,235	0	0.0%	4,883	974	19.9%
	2回		5,235	203	3.9%	4,883	790	16.2%
	3回		5,235	310	5.9%	4,883	700	14.3%
	計		15,705	513	3.3%	14,649	2,464	16.8%

イ 高齢者定期予防接種(B類疾病)

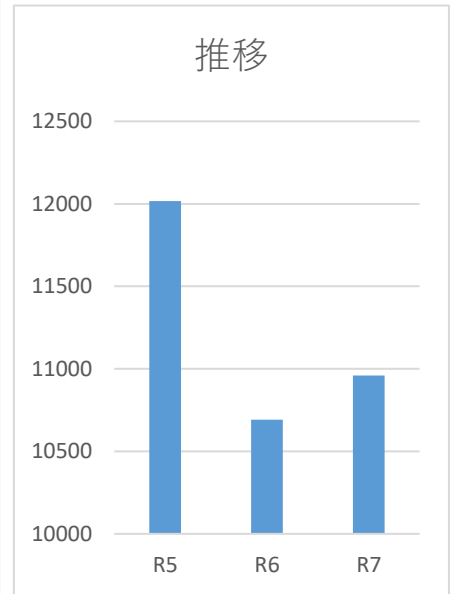
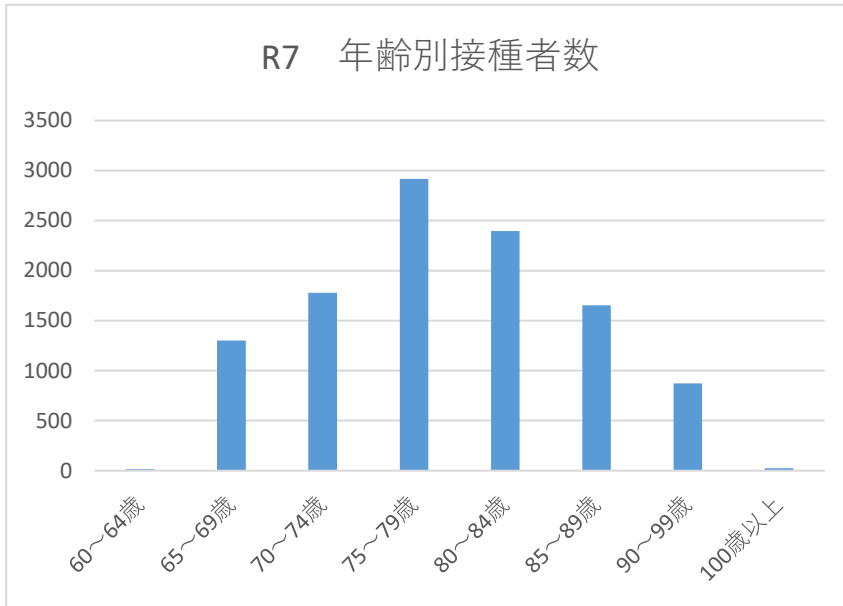
予防接種名	対象年齢		R7年度			R6年度		
			対象者数	接種者数	接種率	対象者数	接種者数	接種率
高齢者インフルエンザ	65歳以上		22,738	10,945	48.1%	22,872	10,681	46.7%
	60歳以上65歳未満		35	14	40.0%	10	10	100.0%
	計		22,773	10,959	48.1%	22,882	10,691	46.7%
高齢者新型コロナウイルス感染症	65歳以上		22,738	899	4.0%	22,872	1,850	8.1%
	60歳以上65歳未満		35	3	8.6%	10	2	20.0%
	計		22,773	902	4.0%	22,882	1,852	8.1%
高齢者の肺炎球菌感染症	65歳		852	276	32.4%	817	151	18.5%
	60歳以上65歳未満		35	0	0.0%	10	0	0.0%
	計		887	276	31.1%	827	151	18.3%
带状疱疹 (乾燥弱毒生水痘ワクチン)	1回	65歳(R7年度:65・70・75・80・85・90・95・100歳以上)	4,621	445	9.6%			
		60歳以上65歳未満	1	0	0.0%			
	計		4,622	445	9.6%			
带状疱疹 (乾燥組換え带状疱疹ワクチン)	1回	65歳(R7年度:65・70・75・80・85・90・95・100歳以上)	4,621	708	15.3%			
		60歳以上65歳未満	1	0	0.0%			
	2回	65歳(R7年度:65・70・75・80・85・90・95・100歳以上)	4,621	685	14.8%			
		60歳以上65歳未満	1	0	0.0%			
	計		9,244	1,393	15.1%			

ウ その他(任意接種含む)

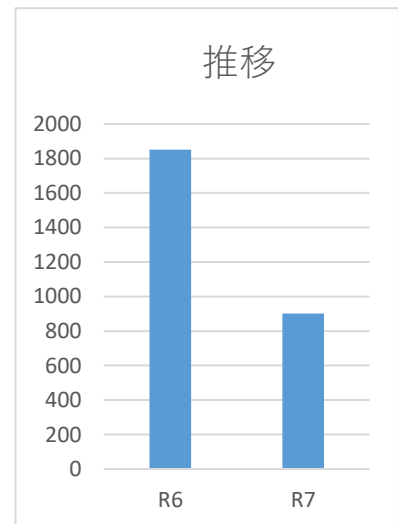
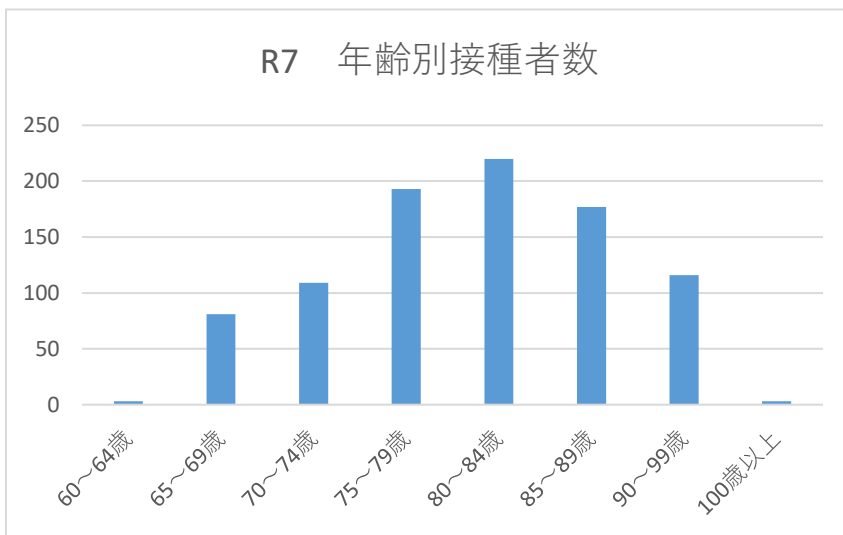
予防接種名	対象者		R7年度			R6年度		
			対象者数	接種者数	接種率	対象者数	接種者数	接種率
大人の風しん (風しん追加的対策)	抗体検査	抗体保有率の低い世代(昭和37年4月2日から昭和54年4月1日生まれの男性)	/	-	-	/	65	-
	予防接種			3	-		14	-
大人の風しん (任意) ※接種費用一部助成	MR 風しん	妊娠を予定又は希望している助成(妊婦を除く)	/	11	-	/	4	-
				1	-		5	-
子どもインフルエンザ(任意) ※接種費用一部助成	1歳から小学生	1回	8,478	3,266	38.5%	8,761	3,305	37.7%
		2回	8,478	2,705	31.9%	8,761	2,896	33.1%
	中学生		2,465	790	32.0%	2,523	801	31.7%
	計		19,421	6,761	34.8%	20,045	7,002	34.9%
带状疱疹(任意) ※接種費用一部助成	50歳以上の方(1人1回) 令和7年3月31日まで		-	20	-	41,570	397	1.0%

● 予防接種別実績

① 高齢者インフルエンザ



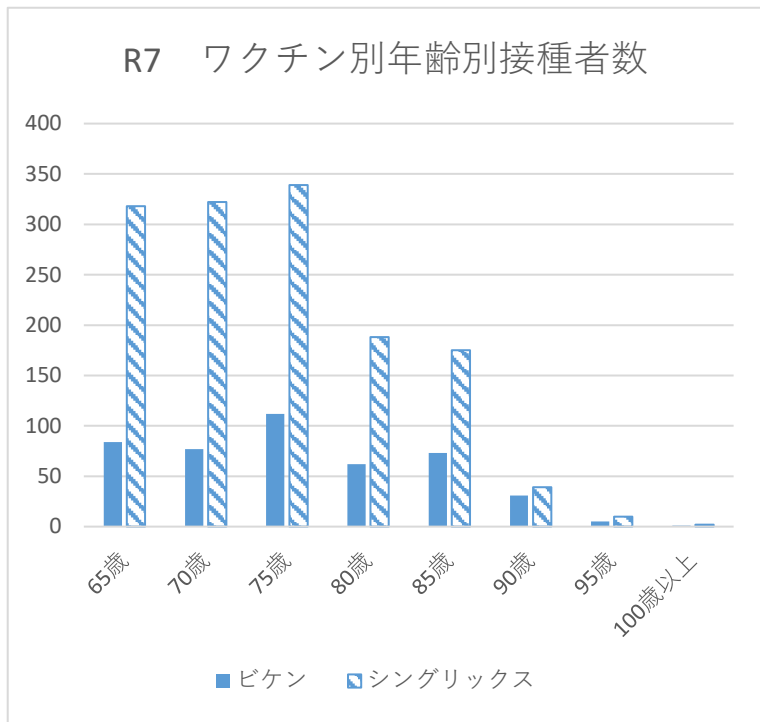
② 高齢者新型コロナウイルス感染症



③高齢者带状疱疹予防接種

(単位：人)

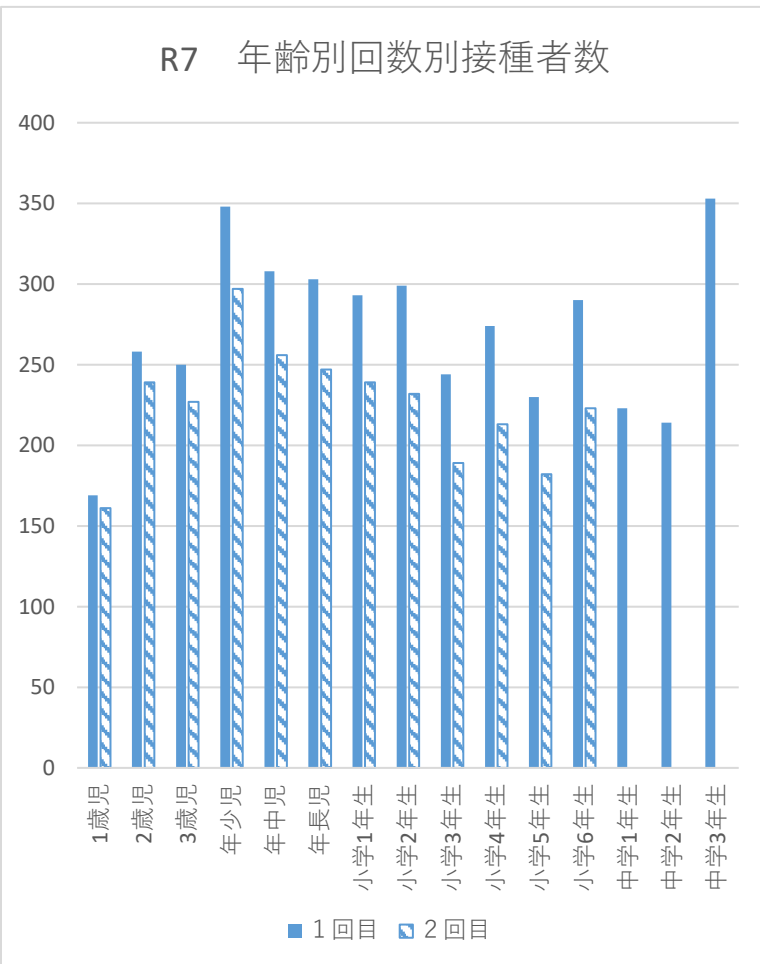
令和7年度 ワクチン別年齢別接種者数		
	ビケン	シングリックス
60～64歳	0	0
65歳	84	318
70歳	77	322
75歳	112	339
80歳	62	188
85歳	73	175
90歳	31	39
95歳	5	10
100歳以上	1	2
合計	445	1,393



④子どもインフルエンザ

(単位：人)

令和7年度 年齢別回数別接種者数		
年齢	1回目	2回目
1歳児	169	161
2歳児	258	239
3歳児	250	227
年少児	348	297
年中児	308	256
年長児	303	247
小学1年生	293	239
小学2年生	299	232
小学3年生	244	189
小学4年生	274	213
小学5年生	230	182
小学6年生	290	223
中学1年生	223	
中学2年生	214	
中学3年生	353	
合計	4,056	2,705



エ 予防接種間違い報告

予防接種に間違いがあった場合、「定期接種実施要領」(予防接種法第5条第1項の規定による予防接種の実施について(平成25年3月30日付け健発0330第2号厚生労働省健康局長通知))に、“定期接種を実施する際、予防接種に係る間違いの発生防止に努めるとともに、間違いの発生を迅速に把握できる体制をとり、万が一、間違いを把握した場合には、都道府県を経由して、厚生労働省に速やかに報告すること”と規定されています。

【定期接種】

・間違い様態別

県(R6年度)

	R7年度	R6年度	R5年度	件数	割合(%)
接種間隔誤り	3	1	4	279	54.7
ワクチン間違い			2	23	4.5
対象者誤認			1	11	2.2
期限切れワクチン使用	1	1	1	52	10.2
不必要な接種	1			70	13.7
その他(接種量誤り等)				75	14.7
計	5	2	8	510	100

・ワクチン別

	R7年度	R6年度	R5年度
ロタ	1		
ヒブ			
小児の肺炎球菌	1		1
B型肝炎	2		2
4種混合			1
BCG			1
MR		1	2
日本脳炎			1
2種混合			
HPV	1	1	
計	5	2	8

オ 予防接種後副反応疑い報告

予防接種後副反応疑い報告については、予防接種法第12条第1項の規定により、病院もしくは診療所の開設者又は医師が、厚生労働省令で定める症状を呈していることを知ったとき、厚生労働大臣に報告することが義務付けられています。報告方法は、「定期の予防接種等による副反応疑いの報告等の取扱いについて」(平成25年3月30日健発0330第3号、薬食発0330第1号厚生労働省健康局長、医薬食品局長連名通知)に示されている電子報告システムにより報告することとされています。

【定期接種】

	R7年度	R6年度	R5年度
新型コロナウイルス感染症	1	1	1
ヒブ感染症			1
小児の肺炎球菌	1		1
HPV	1		
水痘	1		
ロタリックス	1		
B型肝炎	1		
5種混合	1		
計	7	1	3

2 令和8年度実施計画

・RSウイルス感染症が新たに定期の予防接種に位置付けられたため、令和8年4月から、妊娠28週から37週に至る妊婦を対象に実施しております。母子健康手帳交付時に予診票を配布し、妊娠27週頃に子育て支援アプリにて接種勧奨を行っています。

・高齢者に対する肺炎球菌ワクチンが沈降20価肺炎球菌結合型ワクチン(PCV20)を定期接種で用いるワクチンに位置づけられました。ワクチン変更に伴い、対象者に対し個別通知を実施しております。

・高齢者インフルエンザ予防接種については、現在使用している標準量インフルエンザワクチンに加え、高用量インフルエンザワクチンも10月から定期接種の対象となります。75歳以上の方については、いずれかのワクチンを接種することが可能です。

・各種予防接種の周知方法としては、令和8年3月に「HPV感染症」を中学1年生、4月に「麻しん風しん2期」「日本脳炎2期」「2種混合」を個別通知しました。また未接種者勧奨として、6月に「日本脳炎1期追加」を年中児に、6月に「HPV感染症」を高校1年生に、11月頃に「麻しん風しん2期」、「2種混合」を個別通知予定です。

予防接種名	対象年齢・接種回数	予定数
RSウイルス感染症	妊娠28週から37週まで・1回	627
ロタウイルス感染症	ロタリックス: 出生6週から24週まで・2回 ロタテック: 出生6週から32週まで・3回 (ワクチンによって接種時期・回数が異なる)	1,244
小児の肺炎球菌感染症	生後2か月から5歳に至るまで (開始年齢によって接種回数が異なる)	2,188
B型肝炎	1歳に至るまで・3回 (標準的な接種期間 生後2から9か月)	1,621
5種混合	生後2か月から7歳半に至るまで・4回	2,248
BCG	1歳に至るまで・1回 (標準的な接種期間 生後5から8か月)	557
麻しん・風しん混合 (MR)	1期: 1歳 ・1回 特例対象者(令和4年4月2日～令和5年4月1日生まれの未接種者)	517
	2期: 年長児(5、6歳) ・1回 特例対象者(平成30年4月2日～平成31年4月1日生まれの未接種者)	645
水痘	1歳から3歳に至るまで・2回	1,040

予防接種名	対象年齢・接種回数	予定数
日本脳炎	3歳から7歳半に至るまで・3回 小学4年生(9歳以上13歳未満)追加接種・1回 特例対象者(平成19年4月1日以前生まれ。ただし、20歳未満)	2,389
DT 2種混合 (ジフテリア・破傷風)	小学6年生(11歳以上13歳未満)・1回	591
HPV感染症 (子宮頸がん)	小学6年生から高校1年生相当の女性・2～3回	641
高齢者 インフルエンザ	標準量:65歳以上及び60歳以上65歳未満の身体障害者手帳内部障害1級程度の者・1回 高用量:75歳以上・1回	11,368
高齢者 新型コロナウイルス感染症	65歳以上及び60歳以上65歳未満の身体障害者手帳内部障害1級程度の者・1回	2,047
高齢者の肺炎球菌感染症	65歳の方及び60歳以上65歳未満の身体障害者手帳内部障害1級程度の者・1回	266
高齢者帯状疱疹	65歳の方及び60歳以上65歳未満のヒト免疫不全ウイルスによる免疫の機能の障害を有する者・ビケン1回 シングリックス2回 (65歳を超える方については、5年間の経過措置として、5歳年齢ごと(70、75、80、85、90、95、100歳))	3,206
大人の風しん (任意)	妊娠を予定又は希望している女性(妊婦を除く)ただし、風しんの抗体検査を受け、抗体が十分でないと確認でき、過去にあま市風しんワクチン接種事業で助成を受けたことがない者。接種費用一部助成	12
子どもインフルエンザ (任意)	平成23年4月2日～平成26年4月1日生・1回 平成26年4月2日～令和7年12月31日生・2～1回 接種費用一部助成(市単独事業)	6,584
特別の理由による 任意接種助成事業 (任意)	骨髄移植手術その他の理由により、免疫を失い、接種済みの定期的予防接種の予防効果が期待できないと医師に判断され、任意で再度、予防接種を受ける方に対し、予防接種に要する費用の一部を助成。接種日に20歳未満の方。ただし、5種混合は15歳未満、ヒブは10歳未満、小児の肺炎球菌は6歳未満、BCGは4歳未満の方	10